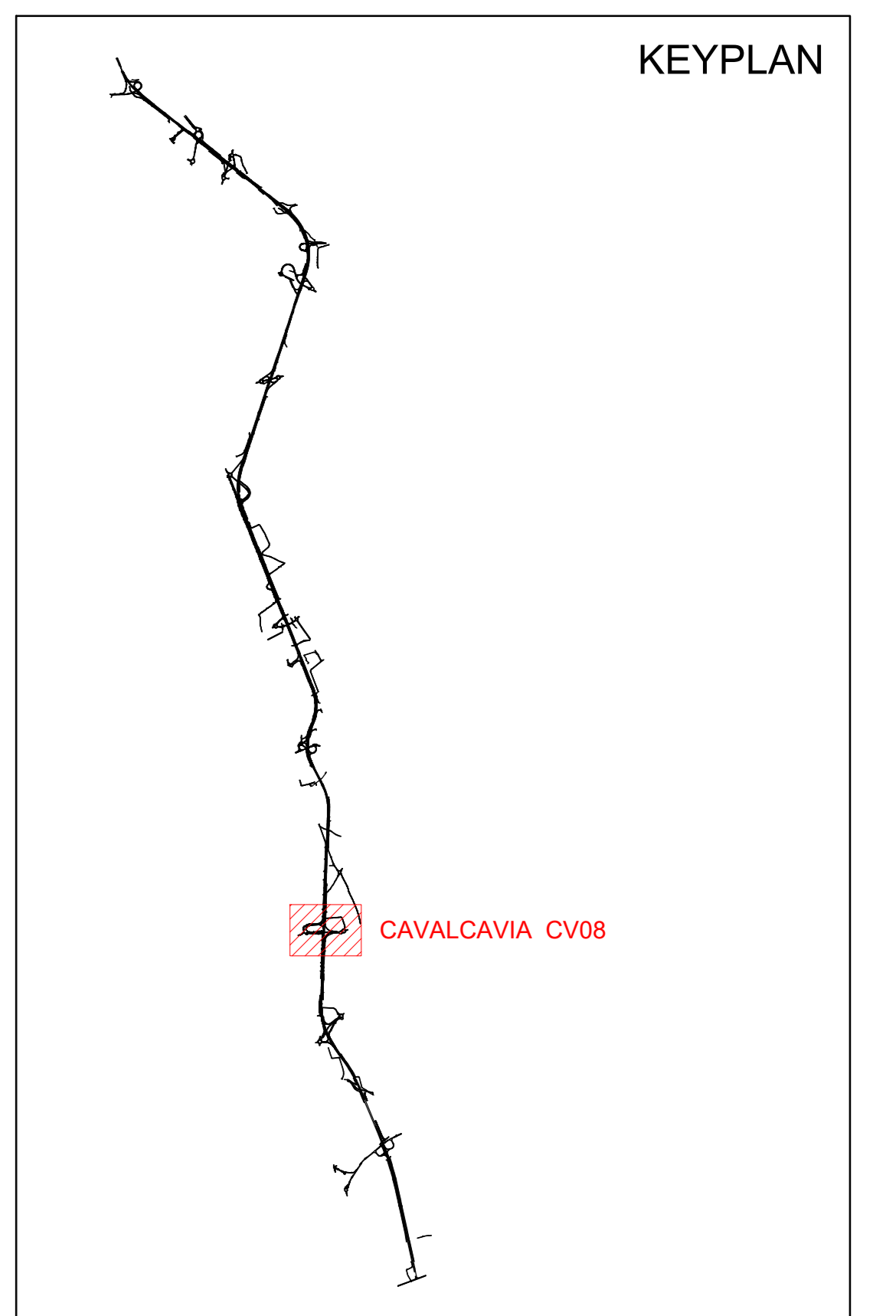
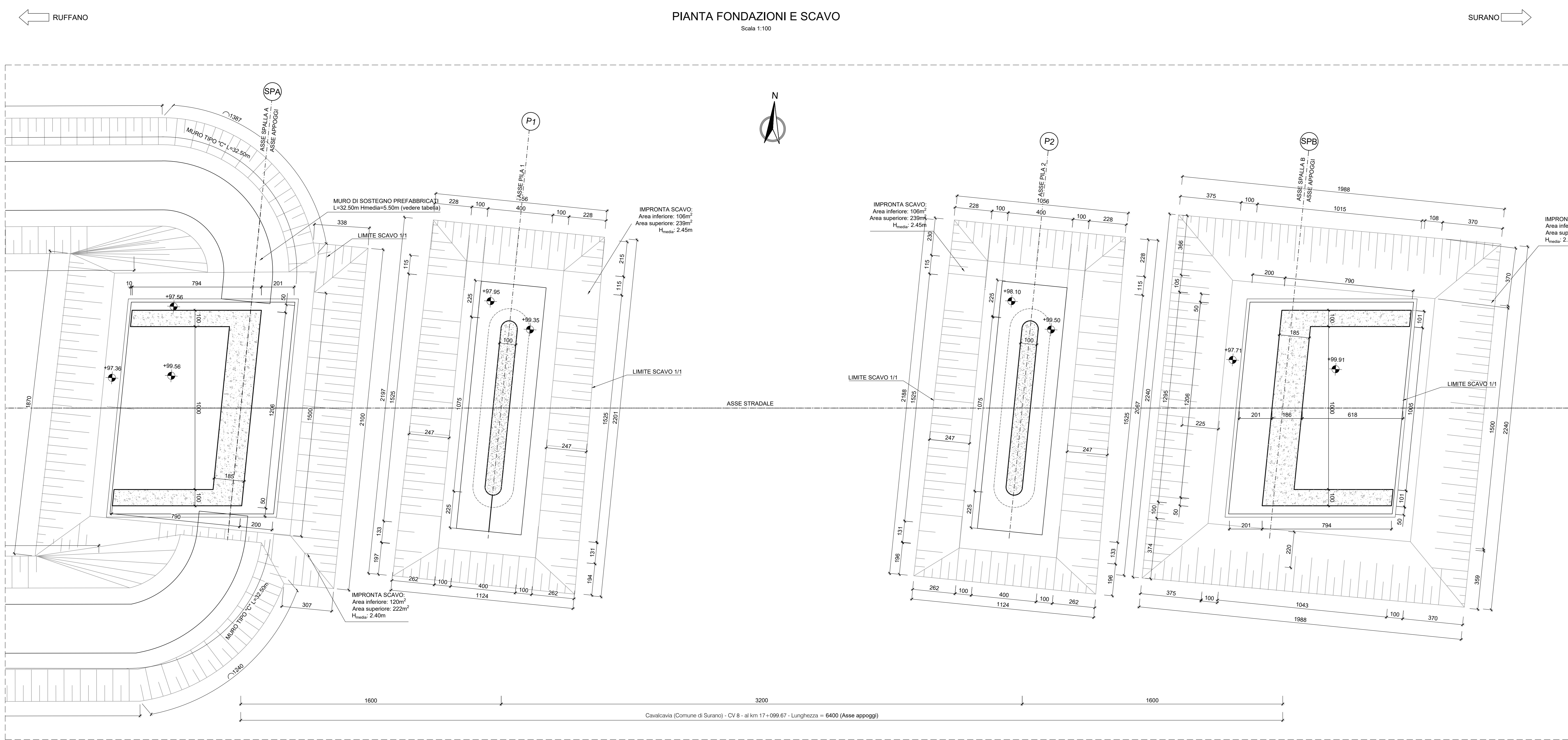


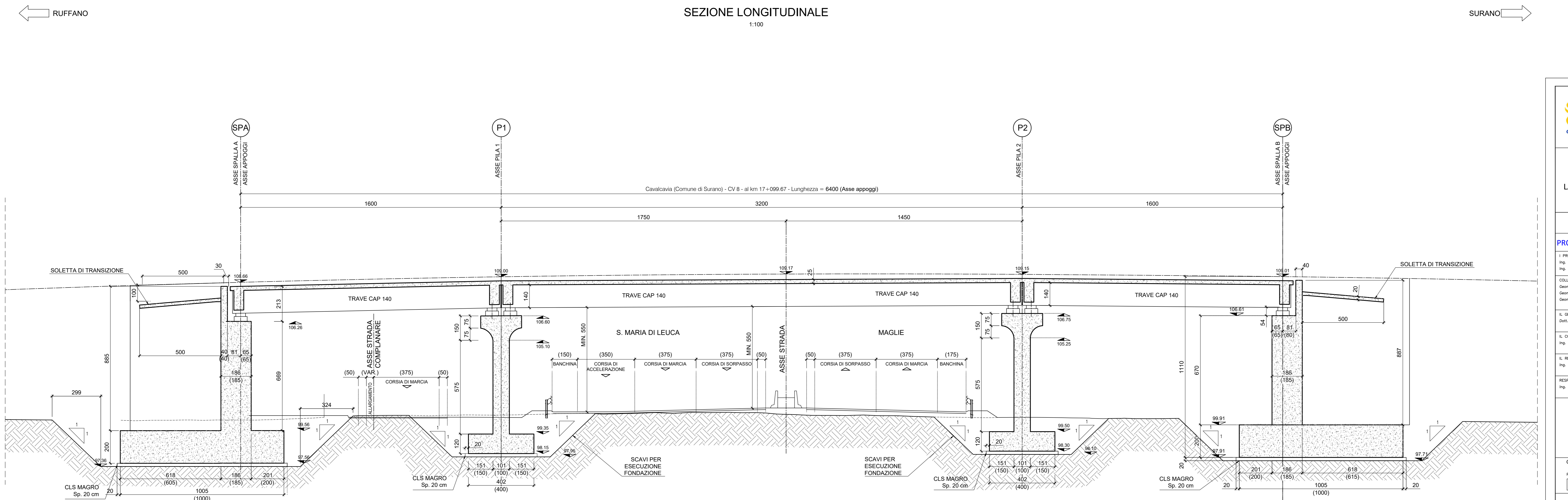
PIANTA FONDAZIONI E SCAVO

Scala 1:100



SEZIONE LONGITUDINALE

1:100



Sanas
GRUPPO FS ITALIANE Direzione Progettazione e Realizzazione Lavori

CORRIDOIO PLURIMODALE ADRIATICO
ITINERARIO MAGLIE - SANTA MARIA DI LEUCA
S.S. N° 275 "DI S. MARIA DI LEUCA"
LAVORI DI AMMODERNAMENTO E ADEGUAMENTO ALLA SEZ. B DEL D.M. 5.11.2001
S.S. 16 dal km 981+700 al km 985+386 - S.S. 275 dal km 0+000 al km 37+000
1° Lotto: Dal Km 0+000 di prog. al Km 23+300 di prog.

PROGETTO DEFINITIVO COD. BA283

PROGETTAZIONE: ANAS - COORDINAMENTO TERRITORIALE ABRATICA

PROGETTISTI:
Ing. Alberto SANCHEZ - Proprietà e Coordinatore
Ing. Simone SANCHEZ - Proprietà

COLLABORATORI:
Geom. Andrea DELL'ARNA
Geom. Massimo MARRINO
Geom. Giuseppe CALO'

IL GEOLOGO:
Dott. Francesco SCORCIA

IL COORDINATORE IN FASE DI PROGETTAZIONE:
Ing. Alberto SANCHEZ

IL RESPONSABILE DEL PROCEDIMENTO:
Ing. Gianfranco PUGLIAROSA

RESPONSABILE PROJECT MANAGEMENT PUGLIA:
Ing. Nicola MARO'

ATTIVITÀ DI SUPPORTO
GEODATA ENGINEERING
Alpina
NET ENGINEERING

08 - OPERE D'ARTE MAGGIORI - VIADOTTI E PONTI
Cavalcavia (Comune di Surano)
CV 8 - al km 16+994.00
Pianta fondazioni e scavi

CODICE PROGETTO	NOME FILE	REVISIONE	SCALA:
PROGETTO	T00_CV08_STR_CP01_B		
LIV. PROG. N. PROG.			
CODICE ELAB.	T00C08STRCP01		
REV.	DESCRIZIONE	DATA	REDATTO VERIFICATO APPROVATO
B	OTTIMIZZAZIONE PARERE AdB Puglia - PARERE CSLLPP	Aprile 2019	N. Bono
A	REVISIONE DEL PROGETTO DEFINITIVO	Giugno 2018	Ing. C. Beltrami