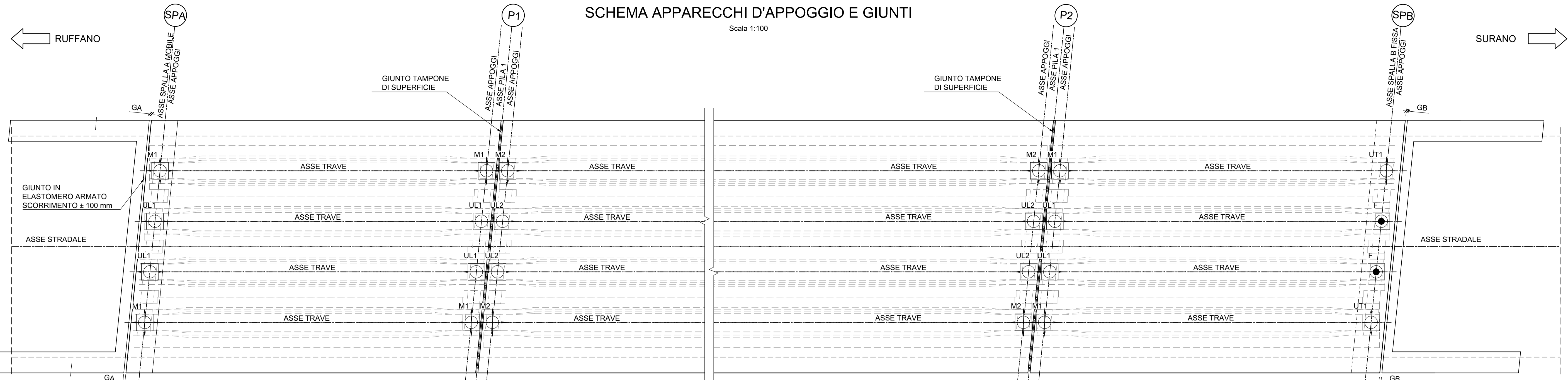


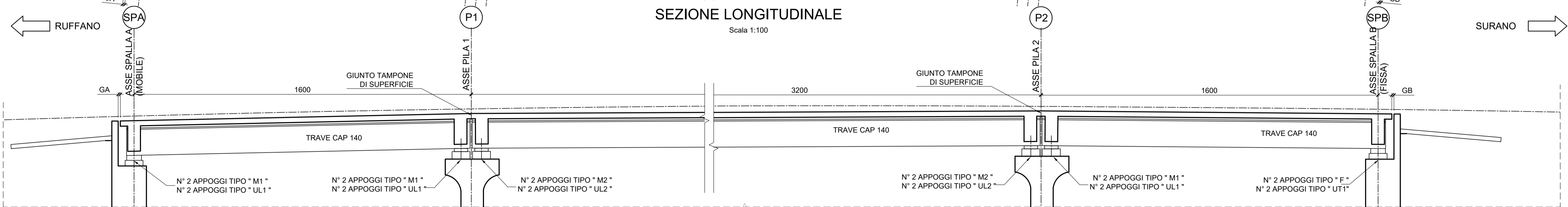
SCHEMA APPARECCHI D'APPOGGIO E GIUNTI

Scala 1:100



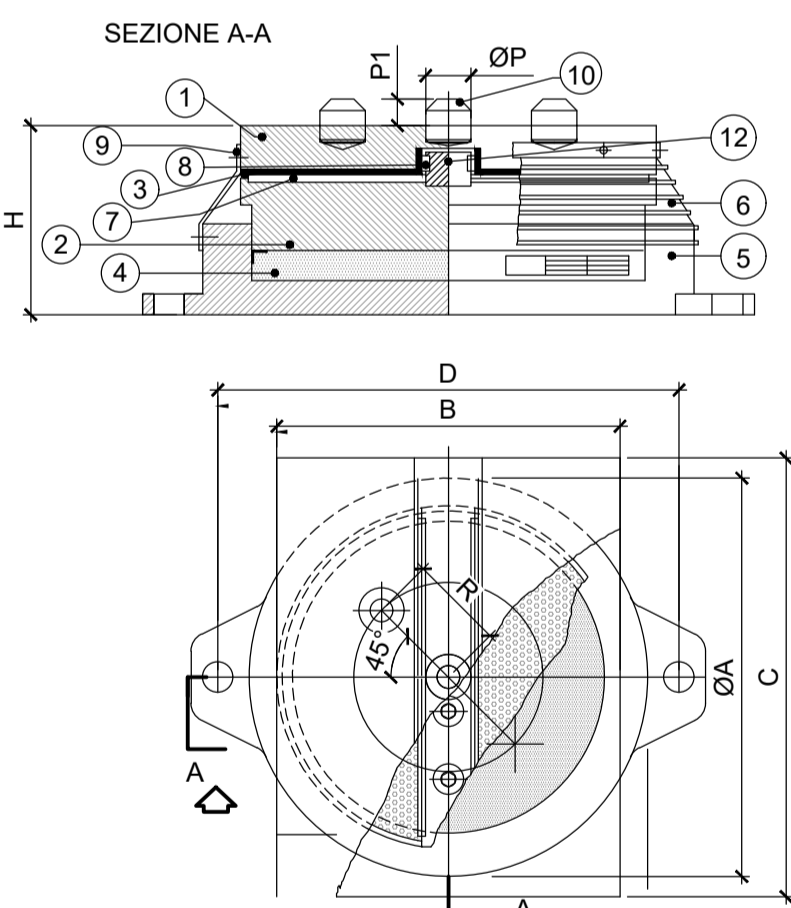
SEZIONE LONGITUDINALE

Scala 1:100



APP. UNIDIREZIONALE UL e UT

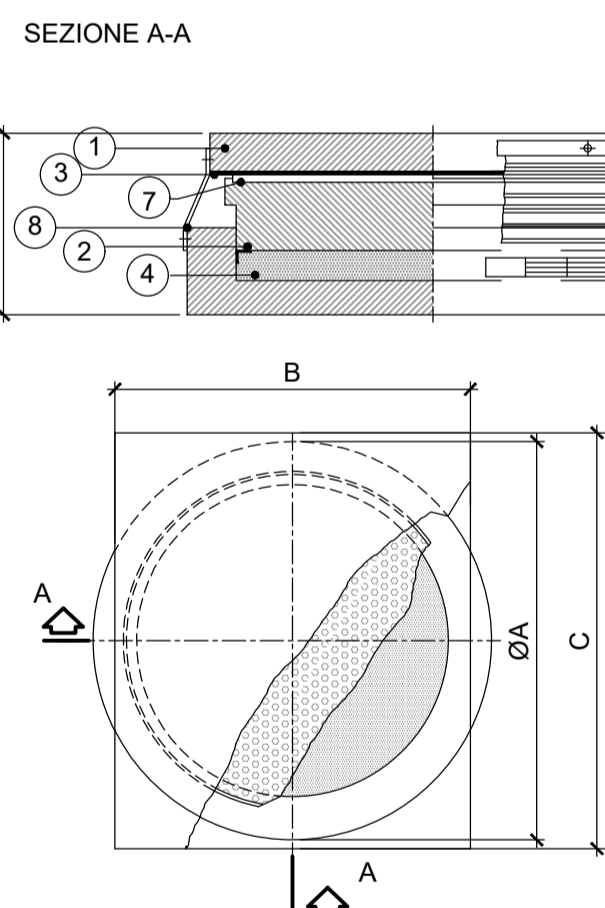
Appoggio in acciaio PTFE a disco tipo mobile unidirezionale longitudinale e trasversale



12	Guida direzionale	C 40	UNI-EN10083	1
11	Tirafondo d'ancoraggio	C 40	UNI-EN10083	2/4
10	Perno d'ancoraggio	C40/39NiCrMo3	UNI-EN10083	1/2
9	Assemblaggio provvisorio	Fe 360	UNI-EN10025	2
8	Superf. di scorrimento	P.T.F.E. Composites	CNR10018/87	2
7	Superf. di scorrimento	X5CrNiMo17/12	CNR10018/87	1
6	Parapolvere	E.P.D.M.	CNR10018/87	1
5	Fondello	Fe 430/510	UNI-EN10025	1
4	Disco	Policloroprene	CNR10018/87	1
3	Superf. di scorrimento	X5CrNiMo17/12	UNI 8317	2
2	Pistone	Fe 430/510	UNI-EN10025	1
1	Piastra di scorrimento	Fe 430/510	UNI-EN10025	1
POS.	DENOMINAZIONE	MATERIALE	NORMATIVA	N°/PZ

APP. MULTIDIREZIONALE M

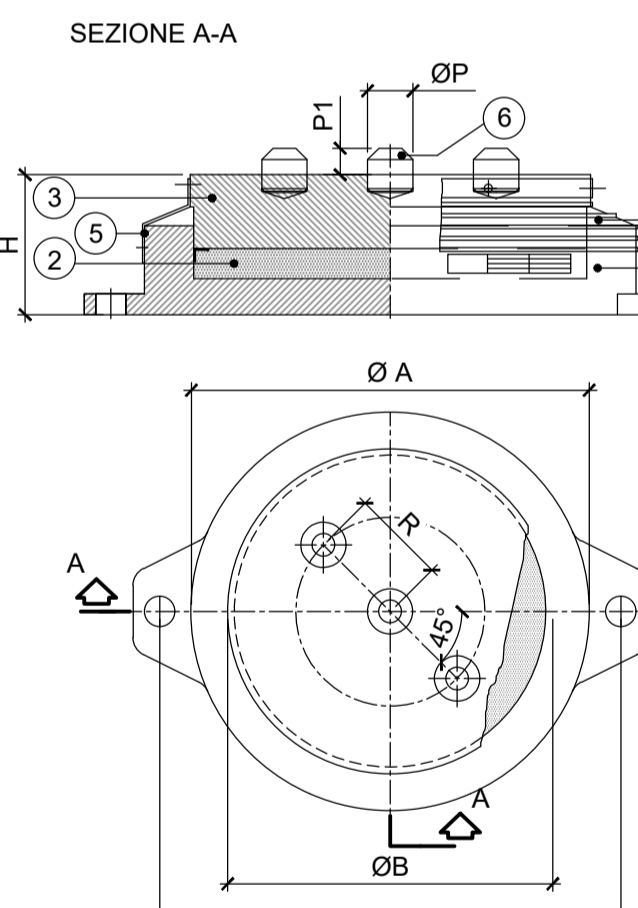
Appoggio in acciaio PTFE di tipo multidirezionale



8	Assemblaggio provvisorio	Fe 360	UNI-EN10025	2
7	Superf. di scorrimento	P.T.F.E.	CNR10018/87	1
6	Parapolvere	E.P.D.M.	CNR10018/87	1
5	Fondello	Fe 430/510	UNI-EN10025	1
4	Disco	Policloroprene	CNR10018/87	1
3	Superf. di scorrimento	X5CrNiMo17/12	UNI 8317	1
2	Pistone	Fe 430/510	UNI-EN10025	1
1	Piastra di scorrimento	Fe 430/510	UNI-EN10025	1
POS.	DENOMINAZIONE	MATERIALE	NORMATIVA	N°/PZ

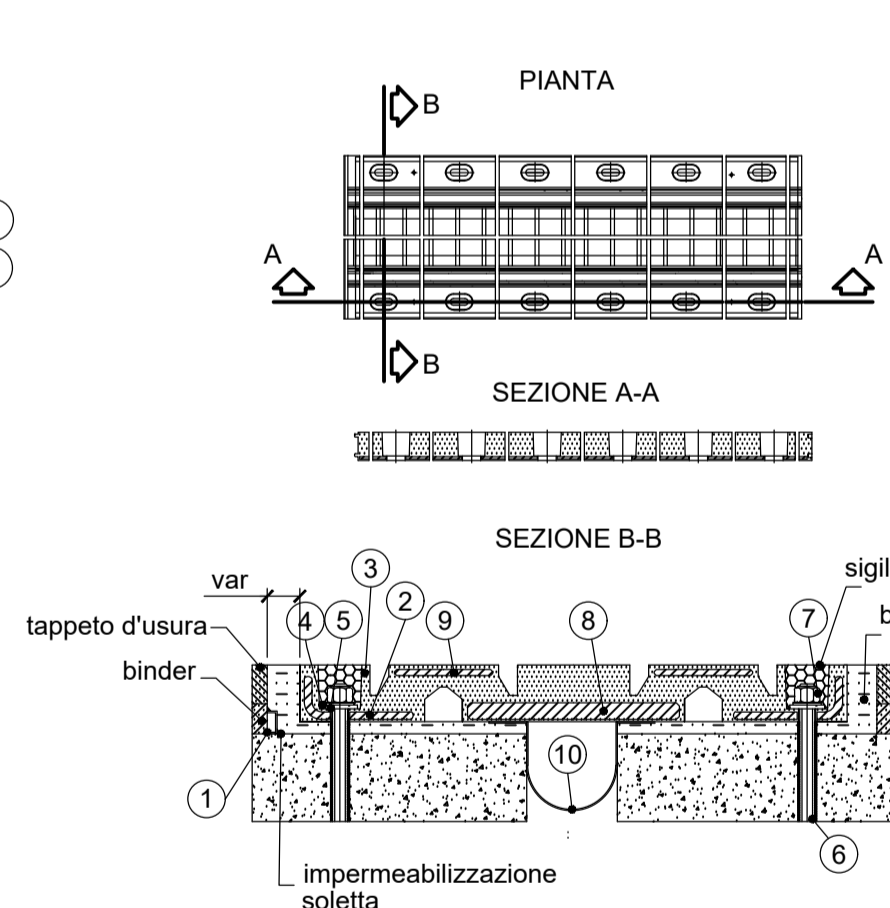
APP. FISSO F

Appoggio in acciaio PTFE di tipo fisso

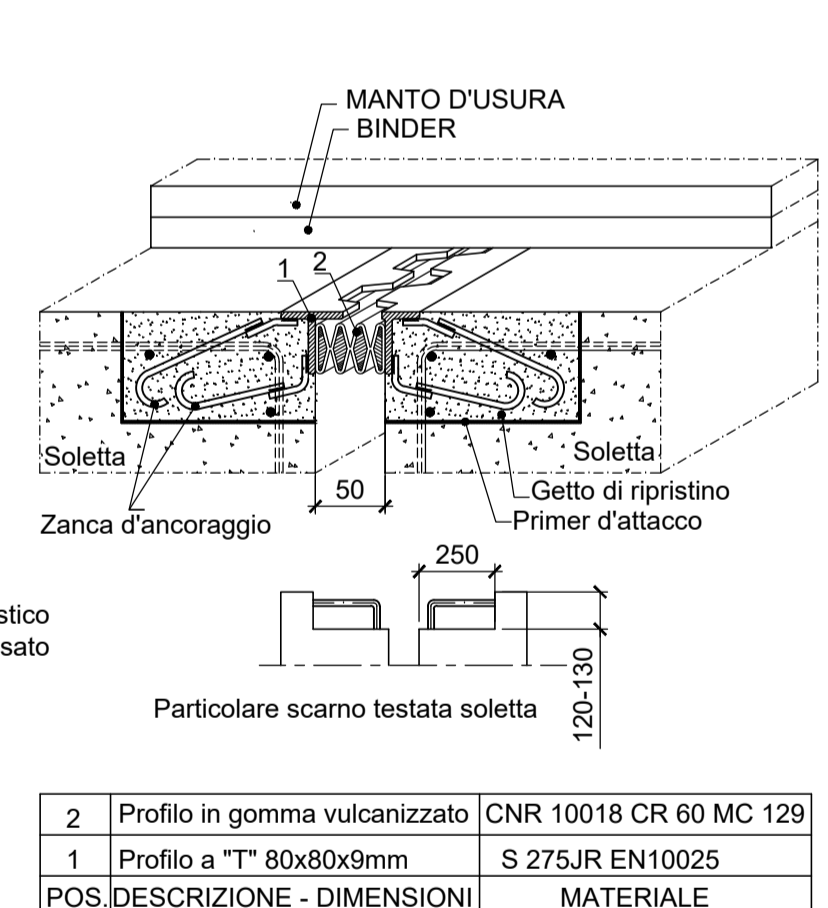


7	Tirafondo d'ancoragg.	C40	UNI-EN10083	2/4
6	Perno d'ancoraggio	C40/39NiCrMo3	UNI-EN10083	1/2
5	Assemblaggio provvisorio	Fe 360	UNI-EN10025	1
4	Parapolvere	E.P.D.M.	CNR10018/87	1
3	Pistone	Fe 430/510	UNI-EN10025	1
2	Disco	Policloroprene	CNR10018/87	1
1	Fondello	Fe 430/510	UNI-EN10025	1
POS.	DENOMINAZIONE	MATERIALE	NORMATIVA	N°/PZ

GIUNTO SPALLA A (GA)



GIUNTO SPALLA B (GB)
(GIUNTO DI SOTTOPAVIMENTAZIONE)



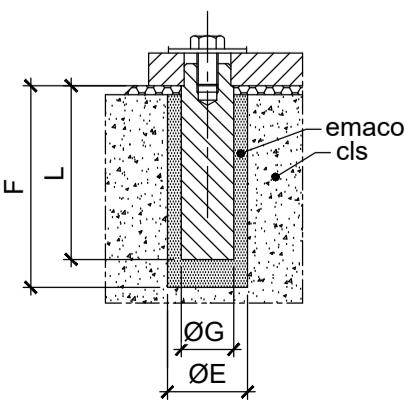
2	Profilo in gomma vulcanizzato	CNR 10018 CR 60 MC 129
1	Profilo a "T" 80x80x9mm	S 275JR EN10025
POS.	DESCRIZIONE - DIMENSIONI	MATERIALE

		AZIONI SUGLI APPARECCHI D'APPOGGIO					
		STATICA			SISMICA		
Id	Tipo	Q _{td}	N _{td}	H _{td} LONG	N _{td}	H _{td} LONG	H _{td} TRAV
[]	[]	[]	[]	[]	[]	[]	[]
F	Fisso	2	1750	300	200	700	1300
UL1	Unidir long	6	1750	0	150	850	0
UL2	Unidir long	4	2700	0	150	1300	0
UT1	Unidir trasv	2	1750	400	0	700	1400
M1	Multidir	6	1750	0	0	850	0
M2	Multidir	4	2700	0	0	1300	0

9	Guaina di protezione flessibile	PVC			
8	Malta cementizia				
7	Grasso di protezione				
6	Estruso in neoprene vulcanizzato				
5	Profilato a "T" 80x90 a pettine	S235JR EN 10025			
4	Barra colleg. impalcati	1 C40 TQ+T			
3	Piastra di ripartizione	S235JR EN 10025			
2	Dado di fissaggio	UNI 5587-68			
1	Estremità filettata				
POS.	PEZ.	DESCRIZIONE - DIMENSIONI	MATERIALE	CODICE	REV.

A	B	CxD	E	F
DIAMETRO BARRA	PIASTRA DI RIPARTIZIONE	DIAMETRO MINIMO		
40	M42	140x200	Ø45	40
50	M52	140x200	Ø55	40
60	M60	190x300	Ø65	60
70	M72	190x300	Ø75	60

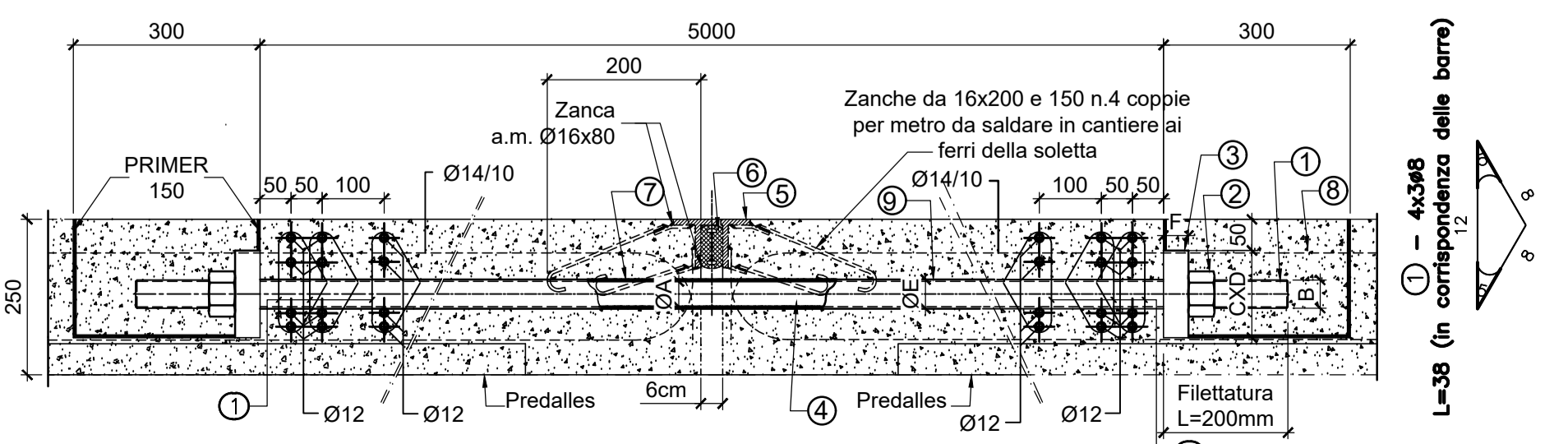
PARTICOLARE ANCORAGGIO



LEGENDA SIMBOLI

- UL = DISPOSITIVO DI VINCOLO UNIDIREZIONALE LONGITUDINALE
- UT = DISPOSITIVO DI VINCOLO UNIDIREZIONALE TRASVERSALE
- M = DISPOSITIVO DI VINCOLO MULTIDIREZIONALE
- F = DISPOSITIVO DI VINCOLO FISSO
- GA = GIUNTO SPALLA SA
- GB = GIUNTO SPALLA SB

BARRA DI COLLEGAMENTO DEGLI IMPALCATI



GRUPPO FS ITALIANE Direzione Progettazione e Realizzazione Lavori

CORRIDOIO PLURIMODALE ADRIATICO
ITINERARIO MAGLIE - SANTA MARIA DI LEUCA
 S.S. N° 275 "DI S. MARIA DI LEUCA"
LAVORI DI AMMODERNAMENTO E ADEGUAMENTO ALLA SEZ. B DEL D.M. 5.11.2001
 S.S. 16 dal km 981+700 al km 985+386 - S.S. 275 dal Km 0+000 al km 37+000
 1° Lotto: Dal Km 0+000 di prog. al Km 23+300 di prog.

PROGETTO DEFINITIVO

COD. BA283

PROGETTAZIONE: ANAS - COORDINAMENTO TERRITORIALE ADRIATICA

ATTIVITA' DI SUPPORTO

I PROGETTISTI
 Ing. Alberto SANCHIRCO - Progettista e Coordinatore
 Ing. Simona MASCIULLO - Progettista

COLLABORATORI
 Geom. Andrea DELL'ANNA
 Geom. Massimo MARTANO
 Geom. Giuseppe CALO'

IL GEOLOGO
 Dott. Pasquale SCORCIA

IL COORDINATORE IN FASE DI PROGETTAZIONE
 Ing. Alberto SANCHIRCO

IL RESPONSABILE DEL PROCEDIMENTO
 Ing. Gianfranco PAGLIALUNGA

RESPONSABILE PROJECT MANAGEMENT PUGLIA
 Ing. Nicola MARZI

GEODATA ENGINEERING

Alpina

NET ENGINEERING

I G ENGINEERING

08 - OPERE D'ARTE MAGGIORI - VIADOTTI E PONTI

Cavalcavia (Comune di Surano)
 CV 8 - al km 16+994.00
 Apparecchi d'appoggio, giunti ed elementi di finitura

CODICE PROGETTO
 TO0_CV08_STR_DTO1_B

REVISIONE
 B

SCALA:
 Varie

PROGETTO LIV. PRG. N. PRG.
 L0503A D 1701

CODICE ELAB.
 TO0CV08STRDT01

REV.	DESCRIZIONE	DATA	REDATTO	VERIFICATO	APPROVATO
B	OTTEMPERANZA PARERE AdB Puglia - PARERE CSLPP	Aprile 2019	N. Bono		
A	REVISIONE DEL PROGETTO DEFINITIVO	Giugno 2018	Ing. C. Beltrami		