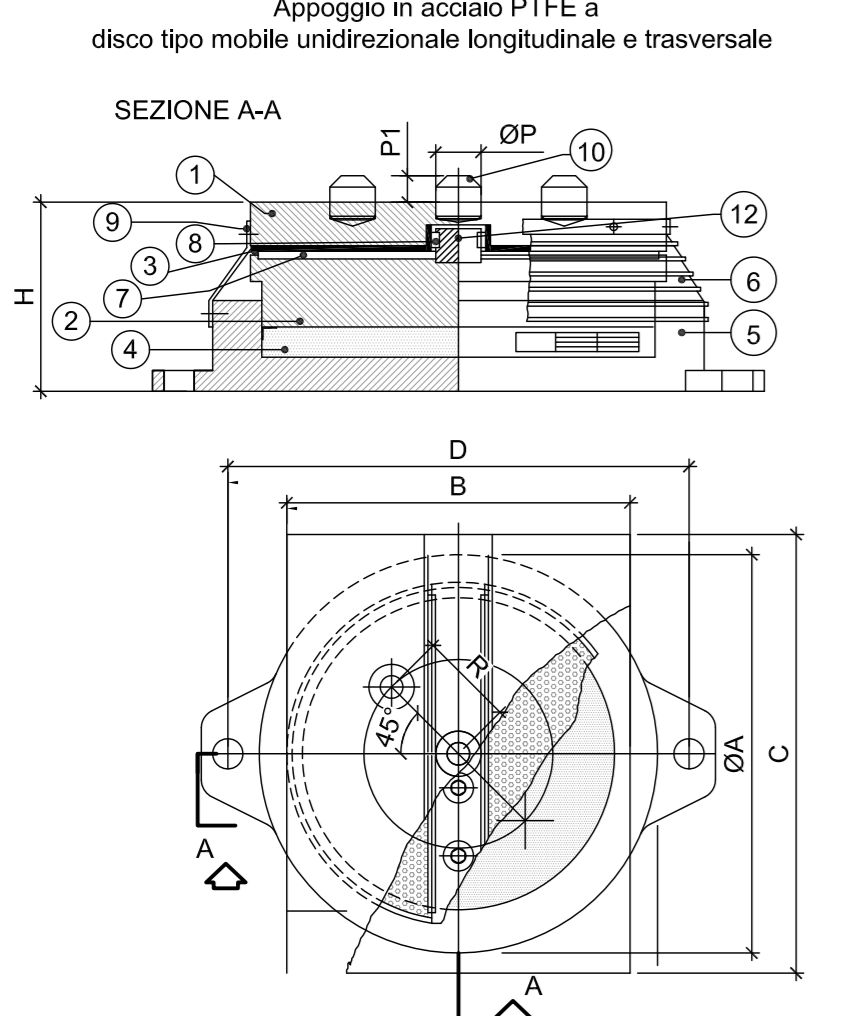
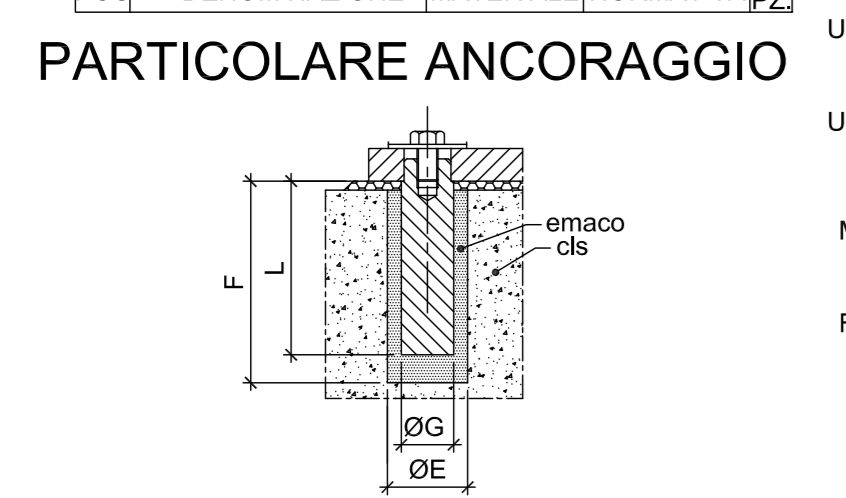


APP. UNIDIREZIONALE UL e UT
Appoggio in acciaio PTFE a disco tipo mobile unidirezionale longitudinale e trasversale

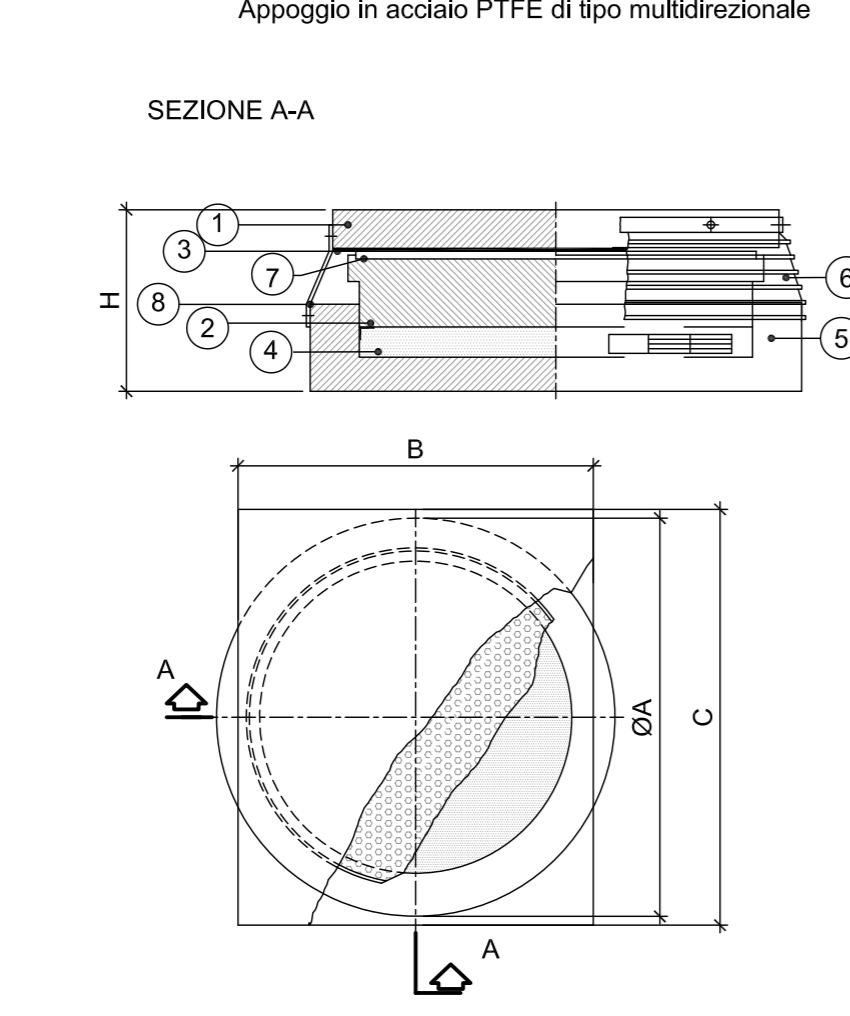


12	Guida direzionale	C 40	UNI-EN10083	1
11	Tirafondo d'ancoraggio	C 40	UNI-EN10083	2/4
10	Perno d'ancoraggio	C40/39NiCrMo3	UNI-EN10083	1/2
9	Assemblaggio provvisorio	Fe 360	UNI-EN10025	2
8	Superf. di scorrimento	PTFE Comp. 300	CNR10018/87	2
7	Superf. di scorrimento	XSCNiMo17/12	UNI 8317	2
6	Parapolvere	E.P.D.M.	CNR10018/87	2
5	Fondello	Fe 430/510	UNI-EN10025	1
4	Disco	Polidroprene	CNR10018/87	1
3	Superf. di scorrimento	Polidroprene	UNI 8317	1
2	Pistone	Fe 430/510	UNI-EN10025	1
1	Piastra di scorrimento	Fe 430/510	UNI-EN10025	1
POS.	DENOMINAZIONE	MATERIALE	NORMATIVA	N° PZ.

PARTICOLARE ANCORAGGIO

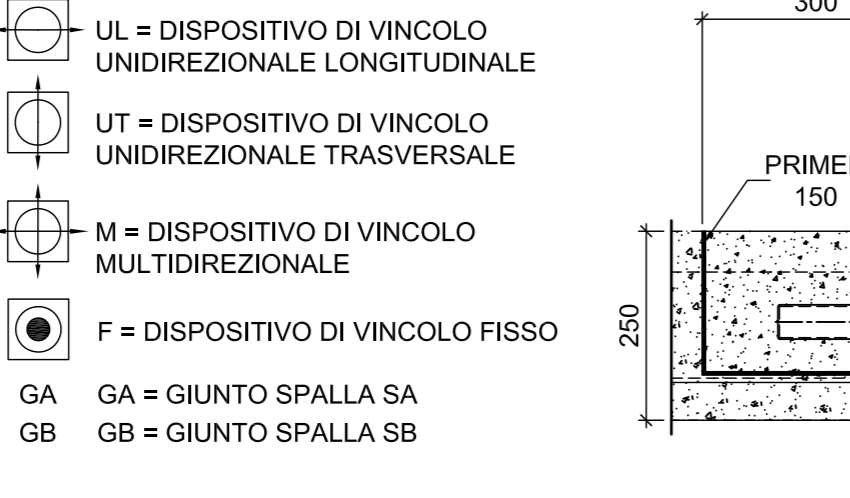


APP. MULTIDIREZIONALE M
Appoggio in acciaio PTFE di tipo multidirezionale

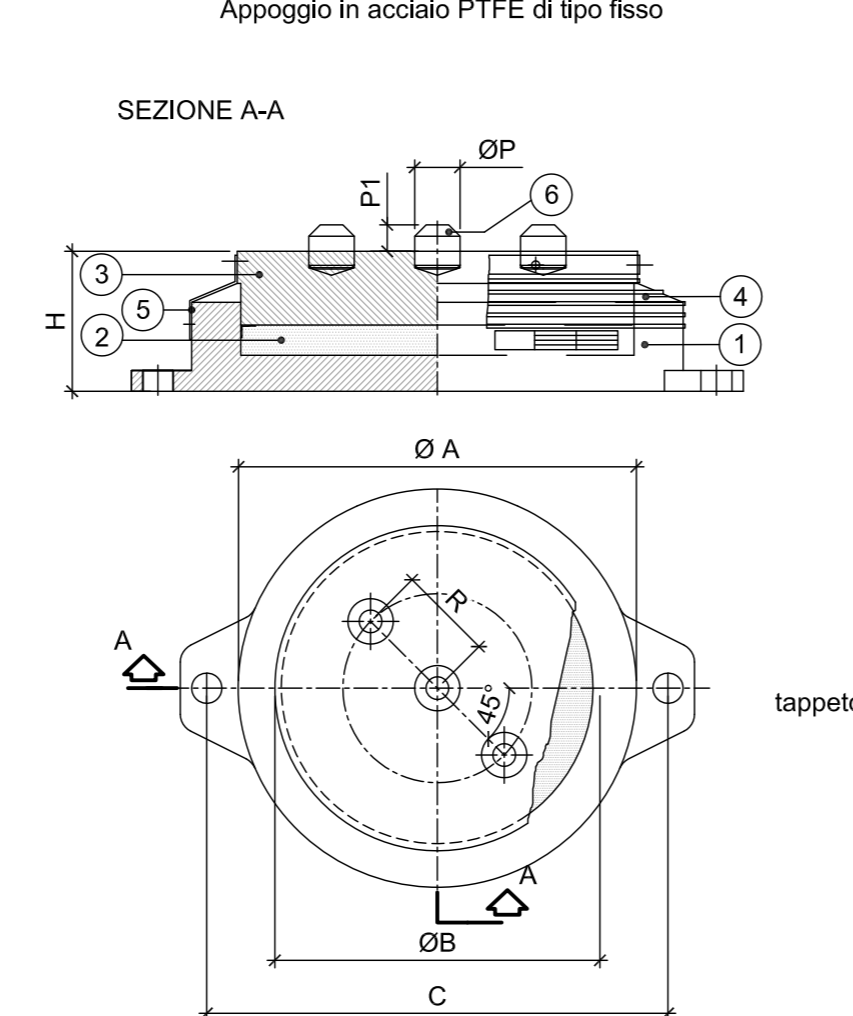


8	Assemblaggio provvisorio	Fe 360	UNI-EN10025	2
7	Superf. di scorrimento	P.T.F.E.	CNR10018/87	1
6	Parapolvere	E.P.D.M.	CNR10018/87	1
5	Fondello	Fe 430/510	UNI-EN10025	1
4	Disco	Polidroprene	CNR10018/87	1
3	Superf. di scorrimento	Polidroprene	UNI 8317	1
2	Pistone	Fe 430/510	UNI-EN10025	1
1	Piastra di scorrimento	Fe 430/510	UNI-EN10025	1
POS.	DENOMINAZIONE	MATERIALE	NORMATIVA	N° PZ.

LEGENDA SIMBOLI

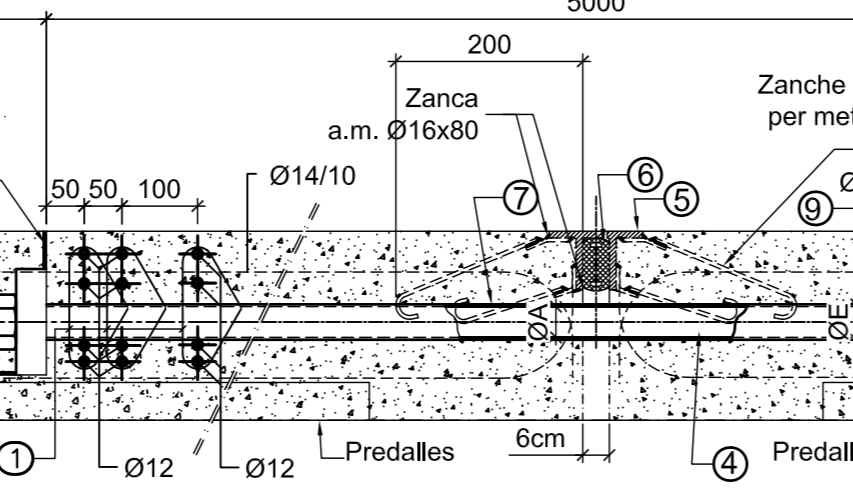


APP. FISSO F
Appoggio in acciaio PTFE di tipo fisso

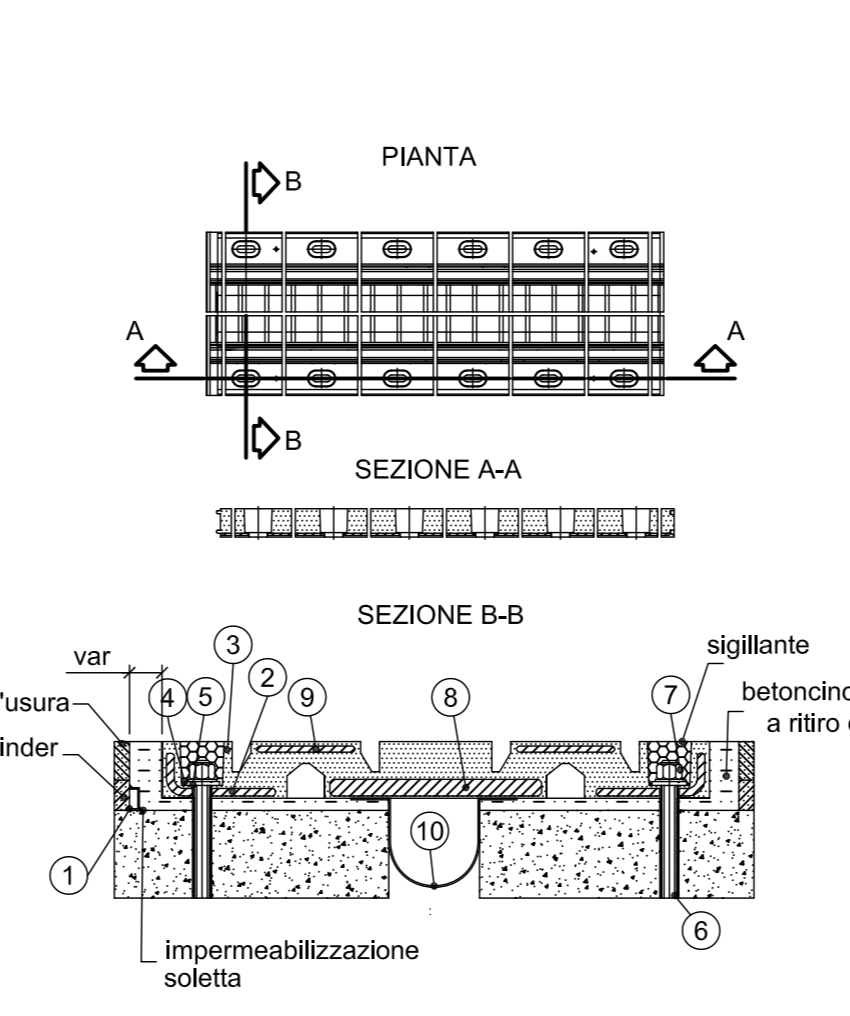


7	Tirafondo d'ancoraggio	C40	UNI-EN10083	2/4
6	Perno d'ancoraggio	C40/39NiCrMo3	UNI-EN10083	1/2
5	Assemblaggio provvisorio	Fe 360	UNI-EN10025	1
4	Parapolvere	E.P.D.M.	CNR10018/87	1
3	Pistone	Fe 430/510	UNI-EN10025	1
2	Disco	Polidroprene	CNR10018/87	1
1	Fondello	Fe 430/510	UNI-EN10025	1
POS.	DENOMINAZIONE	MATERIALE	NORMATIVA	N° PZ.

BARRA DI COLLEGAMENTO DEGLI IMPALCATI

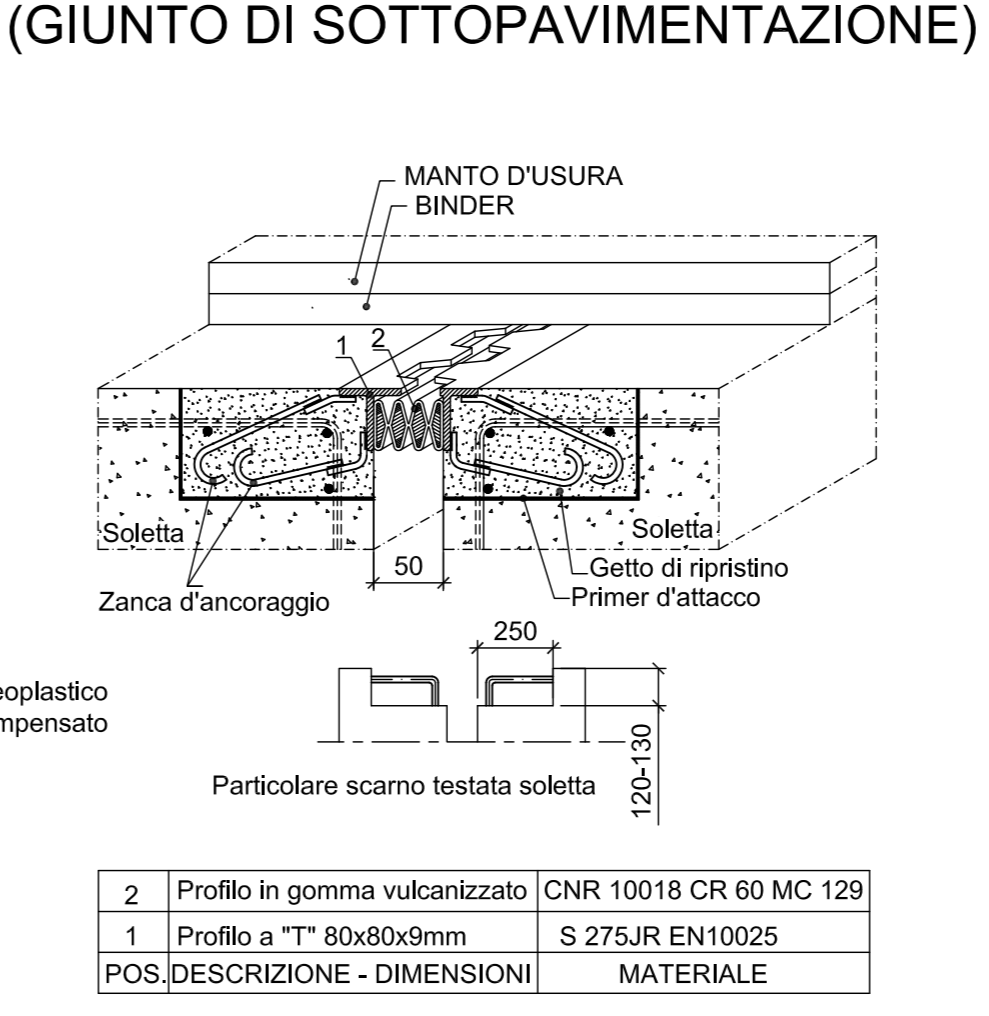


GIUNTO SPALLA B (GB)



10	Scossalina	Elastomero 60sh	CNR10018/98	1
9	Piastra ponte laterale	A36	ASTM	2
8	Piastra ponte centrale	A36	ASTM	1
7	Dado esag. autoblocc. alto M20	Classe 6S	UNI 3740	12
6	Asta filettata M20	Classe 8.8	UNI 3740	12
5	Rondella di ripartizione	S235JR	UNI 3740	12
4	Rondella di contrasto	S235JR	UNI 3740	12
3	Rivestimento in gomma	Elastomero 50sh	ASTM	1
2	Piastra d'ancoraggio	A36	ASTM	2
1	Drenaggio acque	Alluminio	UNI 9006/1	1
POS.	DENOMINAZIONE	MATERIALE	NORMATIVA	N° PZ.

GIUNTO SPALLA A (GA) (GIUNTO DI SOTTOPAVIMENTAZIONE)



2	Profilo in gomma vulcanizzato	CNR 10018 CR 60 MC 129
1	Profilo a "T" 80x80x9mm	S 275JR EN10025
POS.	DESCRIZIONE - DIMENSIONI	MATERIALE

AZIONI SUGLI APPARECCHI D'APPOGGIO		STATICA		SISMICA				
Id	Tipo	Q.ta	N _{st}	H _{st} LONG	H _{st} TRAV. / H _{st} LONG	N _{st}	H _{st} LONG	H _{st} TRAV. / H _{st} LONG
[]	[]	[]	[]	[]	[]	[]	[]	[]
F	Fissag.	1	1700	1300	900	500	900	900
UL1	Unidir long	1	1700	0	900	500	0	900
UL2	Unidir trav	2	4800	0	1300	2100	0	1400
UT1	Unidir trav	2	1500	1700	0	600	1200	0
M1	Multidir	2	1500	0	0	600	0	0
M2	Multidir	4	4700	0	0	2300	0	0
POS.	PEZ.	DESCRIZIONE - DIMENSIONI	MATERIALE	CODICE REV.				
A	DIAMETRO BARRA	CxD	PIASTRA DI RIPARTIZIONE	E	DIAMETRO MINIMO	F		
40	M42	140x200	Ø45	40				
50	M52	140x200	Ø55	40				
60	M60	190x300	Ø65	60				
70	M72	190x300	Ø75	60				

anas GRUPPO FS ITALIANE Direzione Progettazione e Realizzazione Lavori

CORRIDOIO PLURIMODALE ADRIATICO
ITINERARIO MAGLIE - SANTA MARIA DI LEUCA
S.S. N° 275 "DI S. MARIA DI LEUCA"
LAVORI DI AMMODERNAMENTO E ADEGUAMENTO ALLA SEZ. B DEL D.M. 5.11.2001
S.S. 16 dal km 981+700 al km 985+386 - S.S. 275 dal Km 0+000 al km 37+000
1° Lotto: Dal Km 0+000 di prog. al Km 23+300 di prog.

PROGETTO DEFINITIVO COD. BA283

PROGETTAZIONE: ANAS - COORDINAMENTO TERRITORIALE ADRIATICA

PROGETTISTI:
Ing. Alberto SANCHIRICO - Progettista e Coordinatore
Ing. Simona MASCIULLO - Progettista

COLLABORATORI:
Geom. Andrea DELL'ANNA - Strutture geotecniche
Geom. Massimo MARTANO - Impianti
Geom. Giuseppe CALO'

ATTIVITA' DI SUPPORTO:
RTP:
Lombardi Ingegneria S.r.l.
TechProject S.r.l.

IL GEOLOGO:
Dott. Pasquale SCORCIA

IL COORDINATORE IN FASE DI PROGETTAZIONE:
Ing. Alberto SANCHIRICO

IL RESPONSABILE DEL PROCEDIMENTO:
Ing. Gianfranco PAGLIALUNGA

RESPONSABILE PROJECT MANAGEMENT PUGLIA:
Ing. Nicola MARZI

08 - OPERE D'ARTE MAGGIORI - VIADOTTI E PONTI
Cavalcavia (Comuni di Montesano/Andrano)
CV 9 - al km 18+691,35
Apparecchi d'appoggio, giunti ed elementi di finitura

CODICE PROGETTO: L0503A D 1701
NOME FILE: T00_CV09_STR_DT01_A.pdf
REVISIONE: A
SCALA: Varie

REV.	DESCRIZIONE	DATA	REDATTO	VERIFICATO	APPROVATO
A	REVISIONE DEL PROGETTO DEFINITIVO	Giugno 2018	Ing. C. Beltrami		