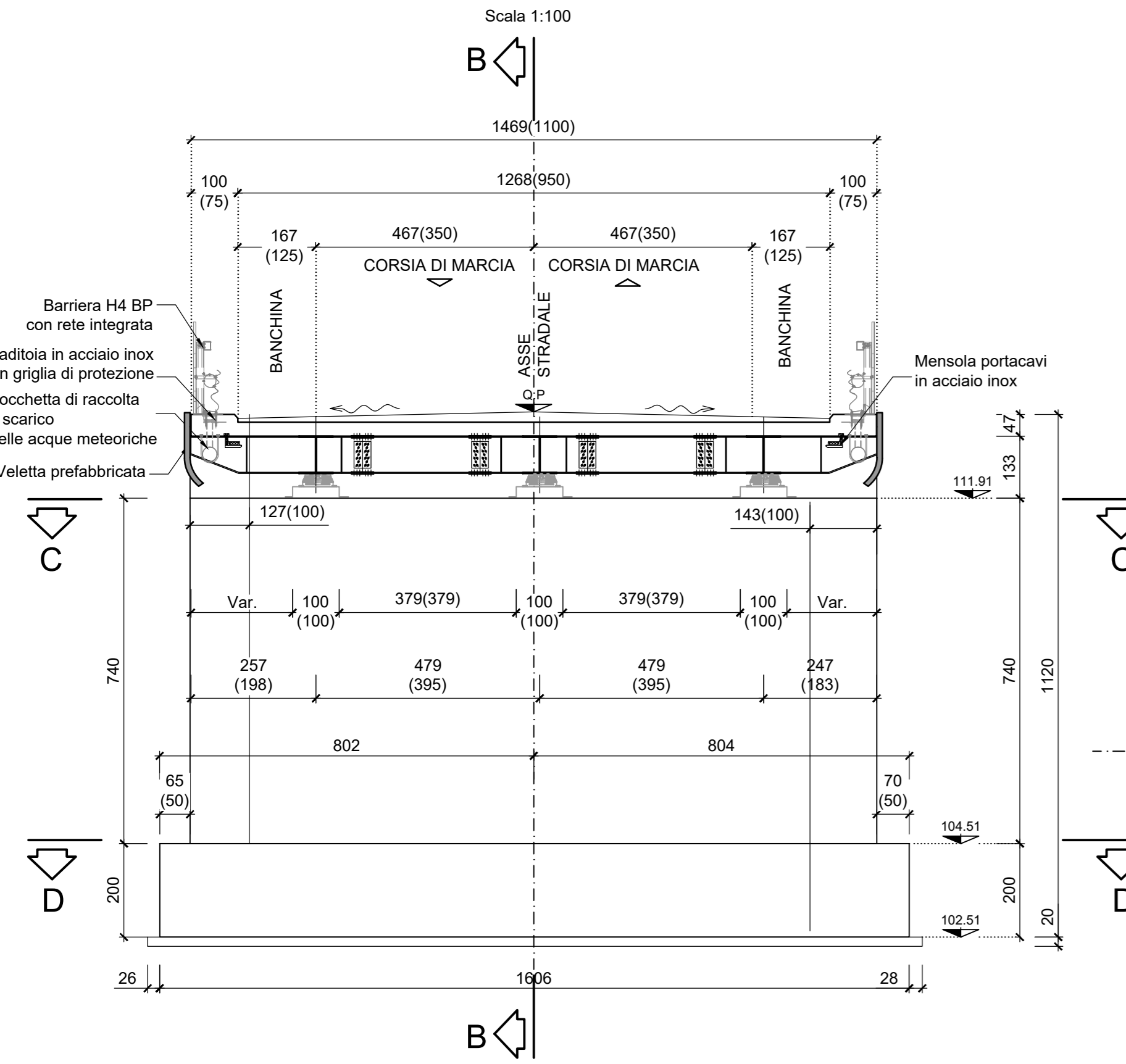


CARPENTERIA SPALLA A

Scala 1:100

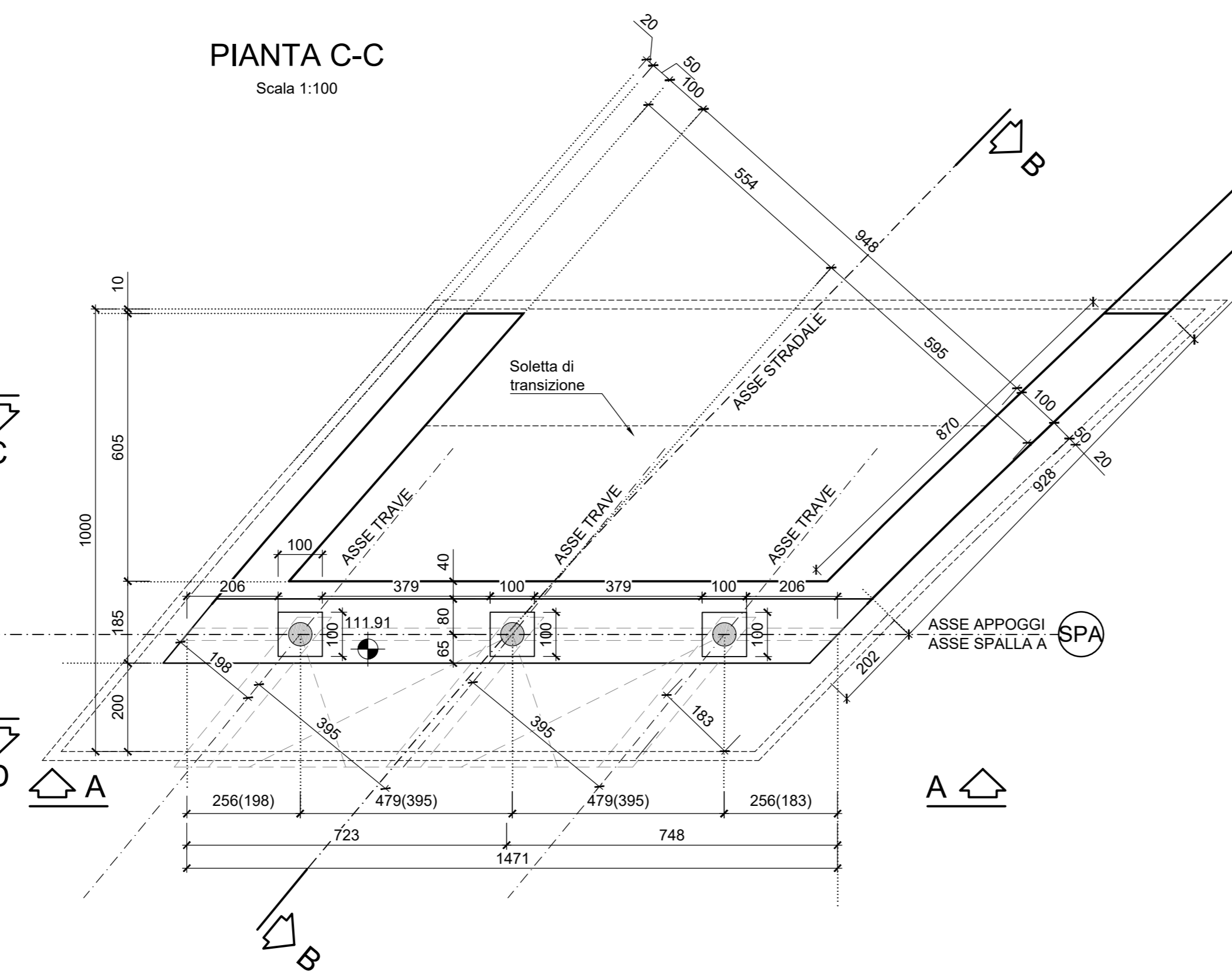
VISTA FRONTALE (A-A)

Scala 1:100



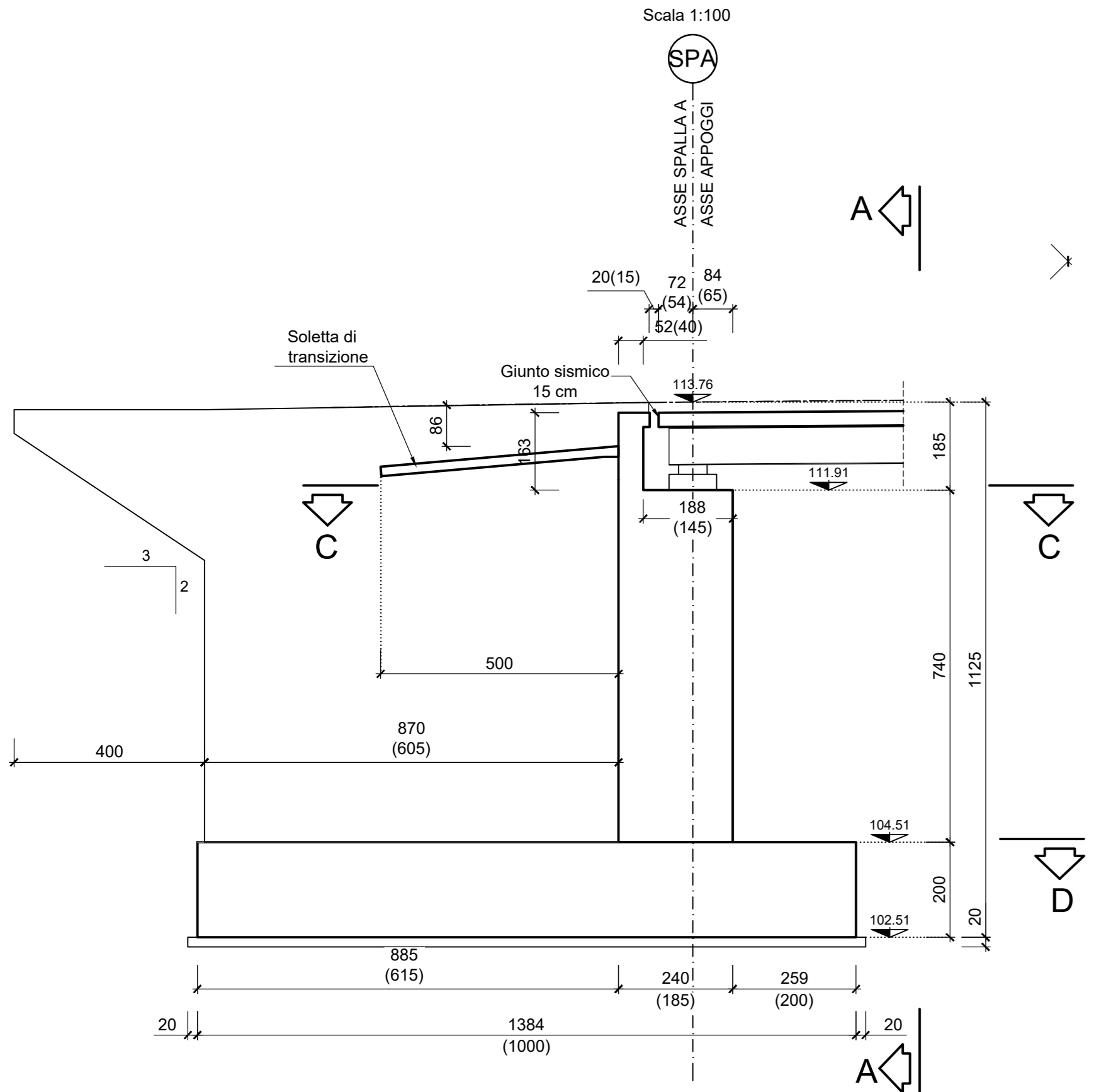
PIANTA C-C

Scala 1:100



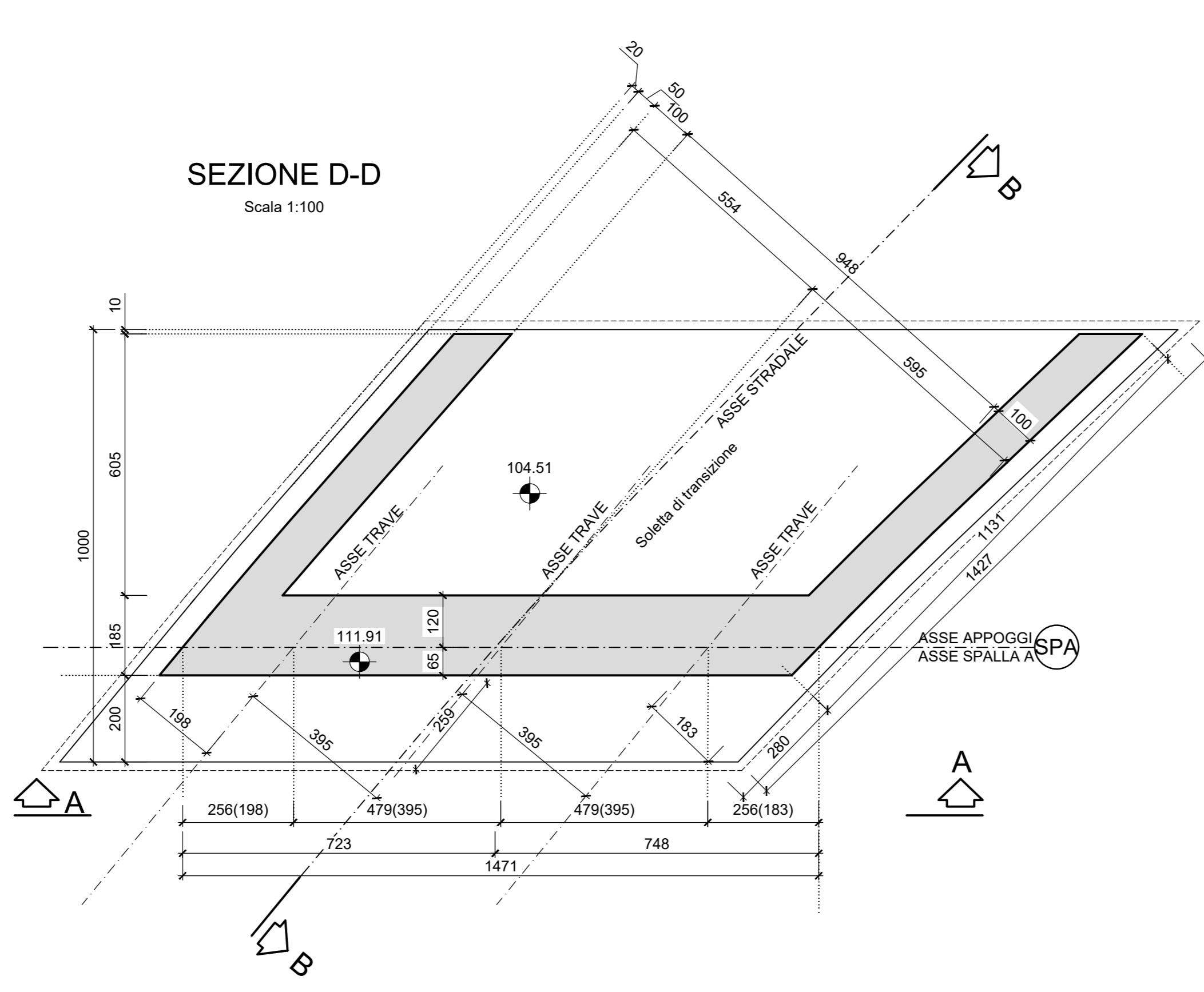
SEZIONE LONGITUDINALE (B-B)

Scala 1:100



SEZIONE D-D

Scala 1:100

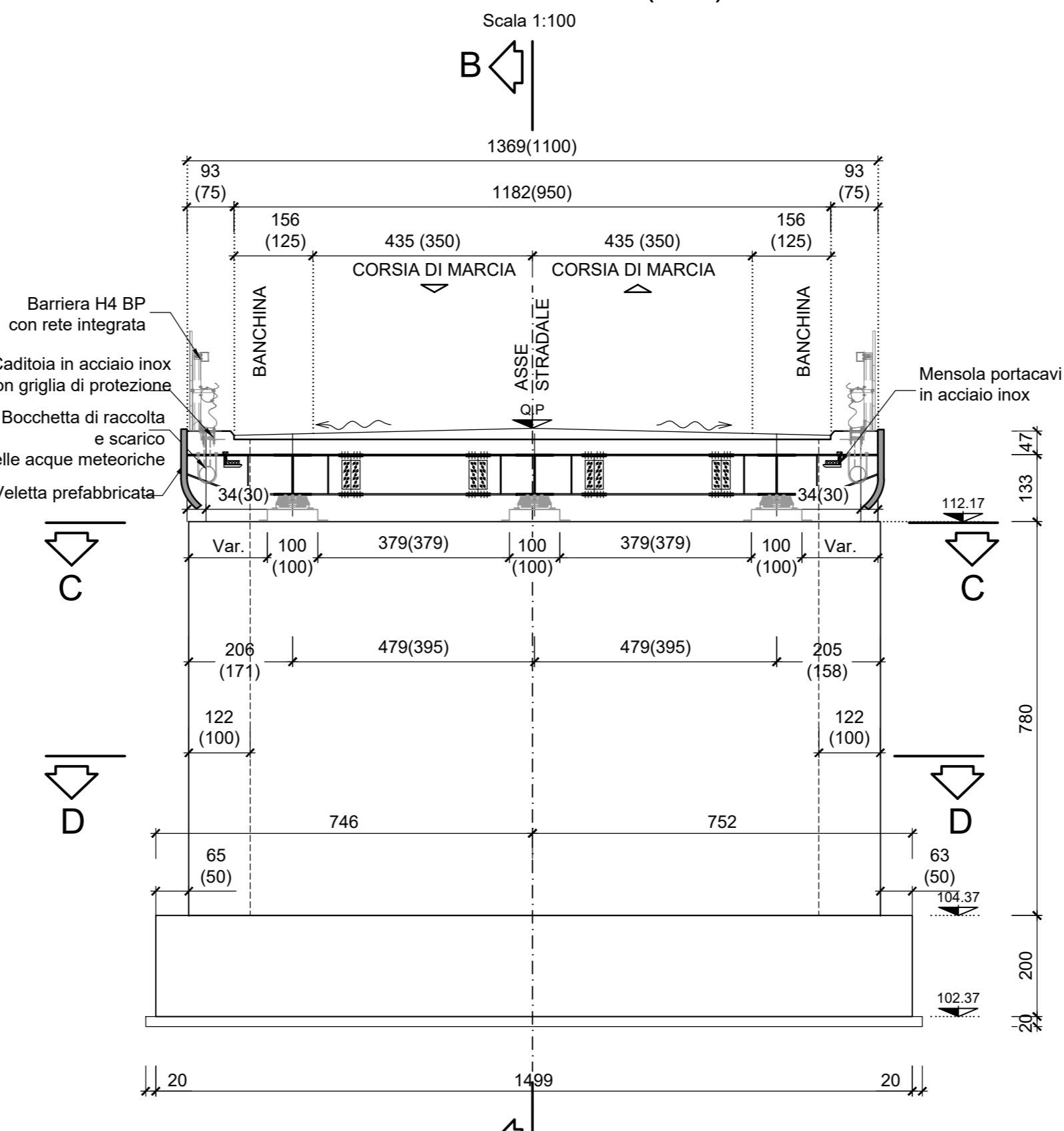


CARPENTERIA SPALLA B

Scala 1:100

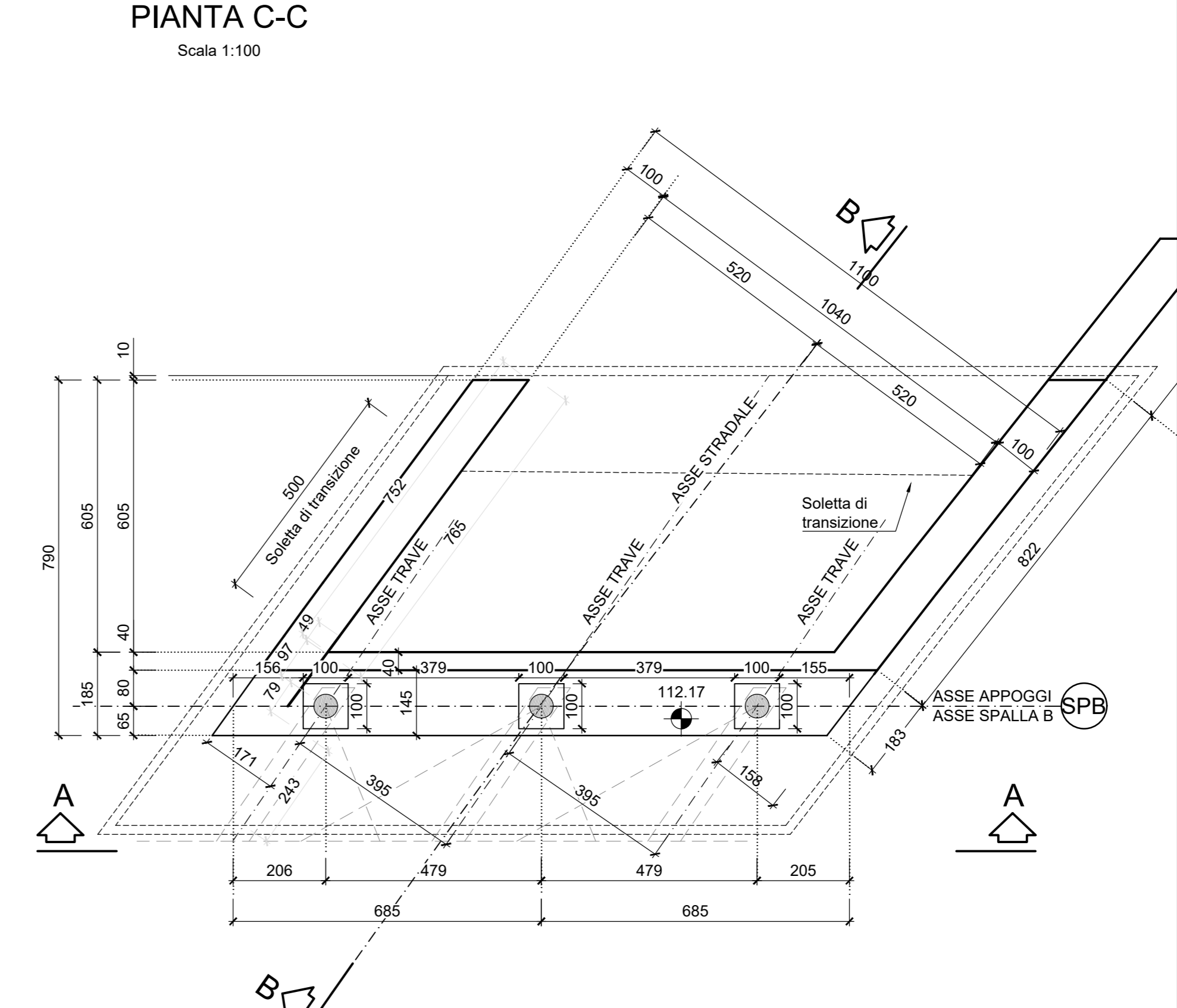
VISTA FRONTALE (A-A)

Scala 1:100



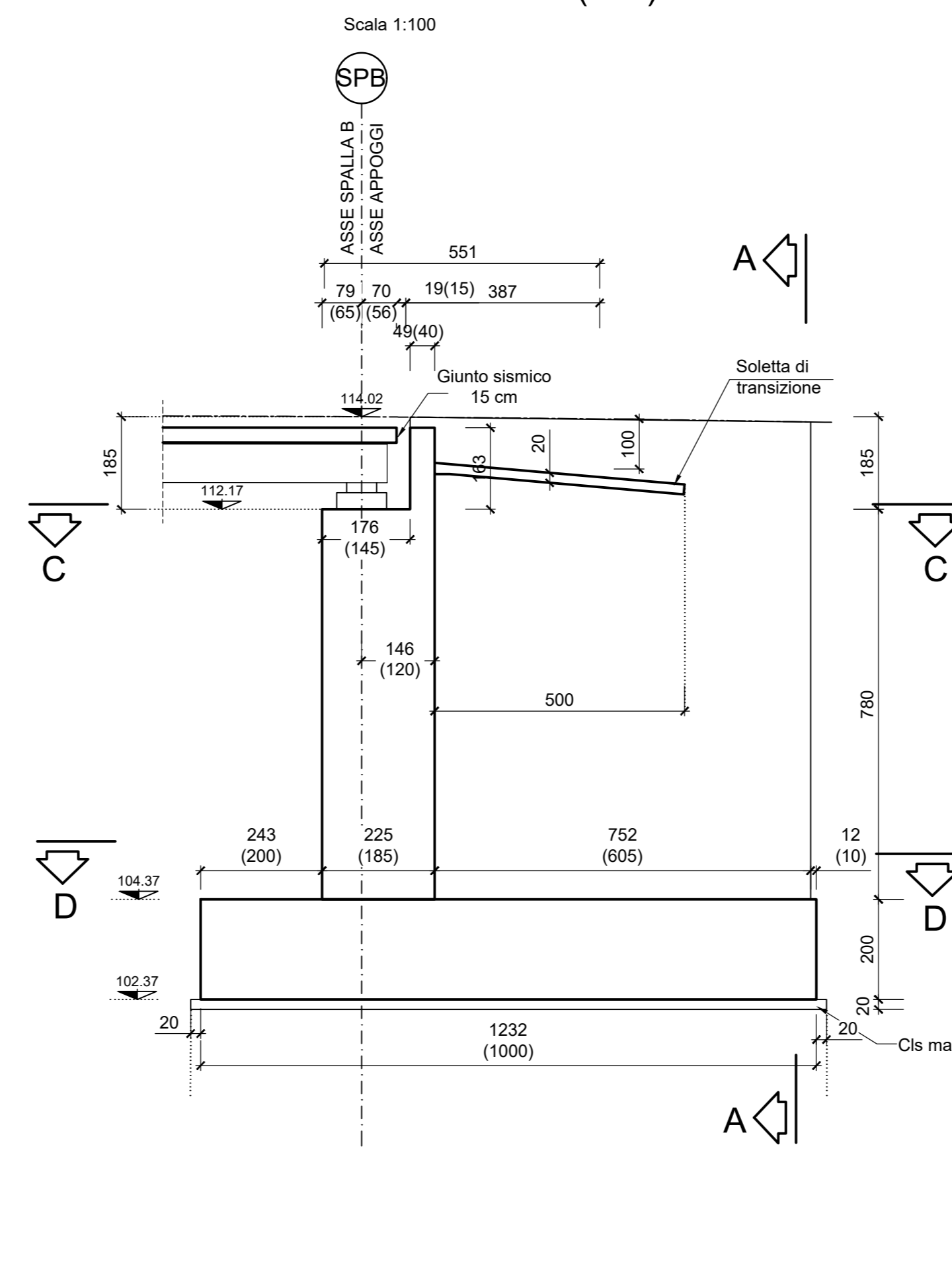
PIANTA C-C

Scala 1:100



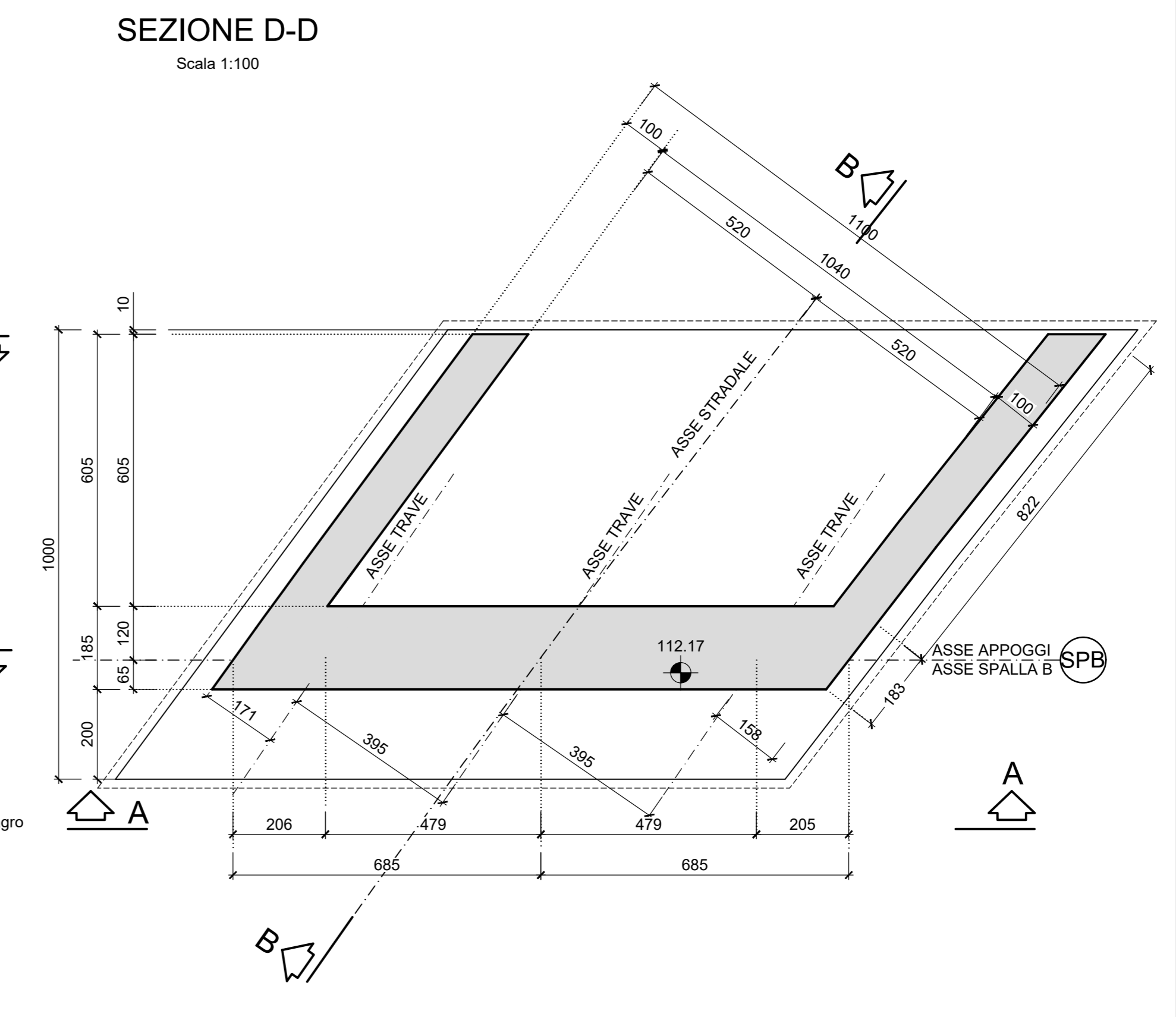
SEZIONE LONGITUDINALE (B-B)

Scala 1:100

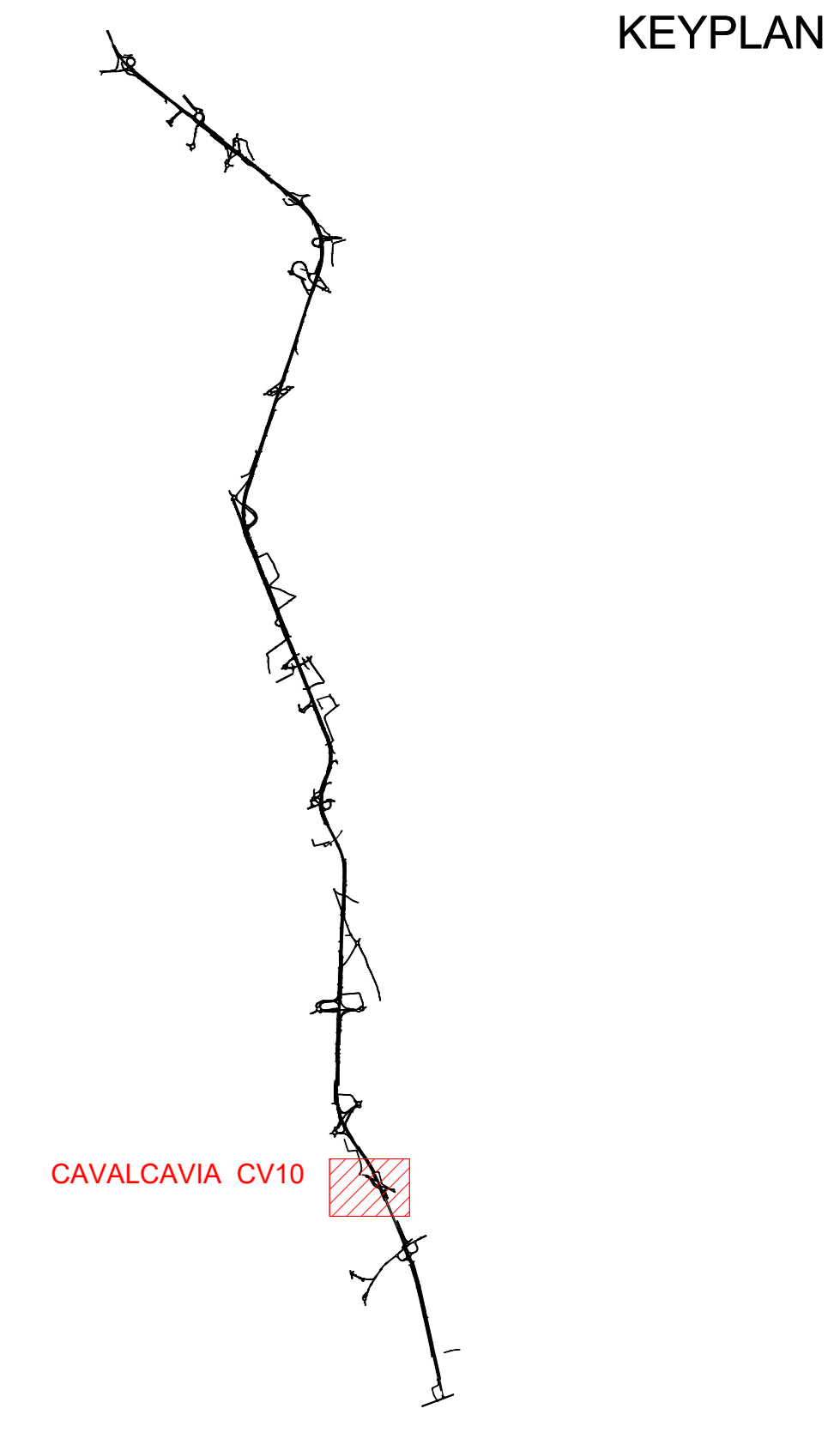


SEZIONE D-D

Scala 1:100



KEYPLAN

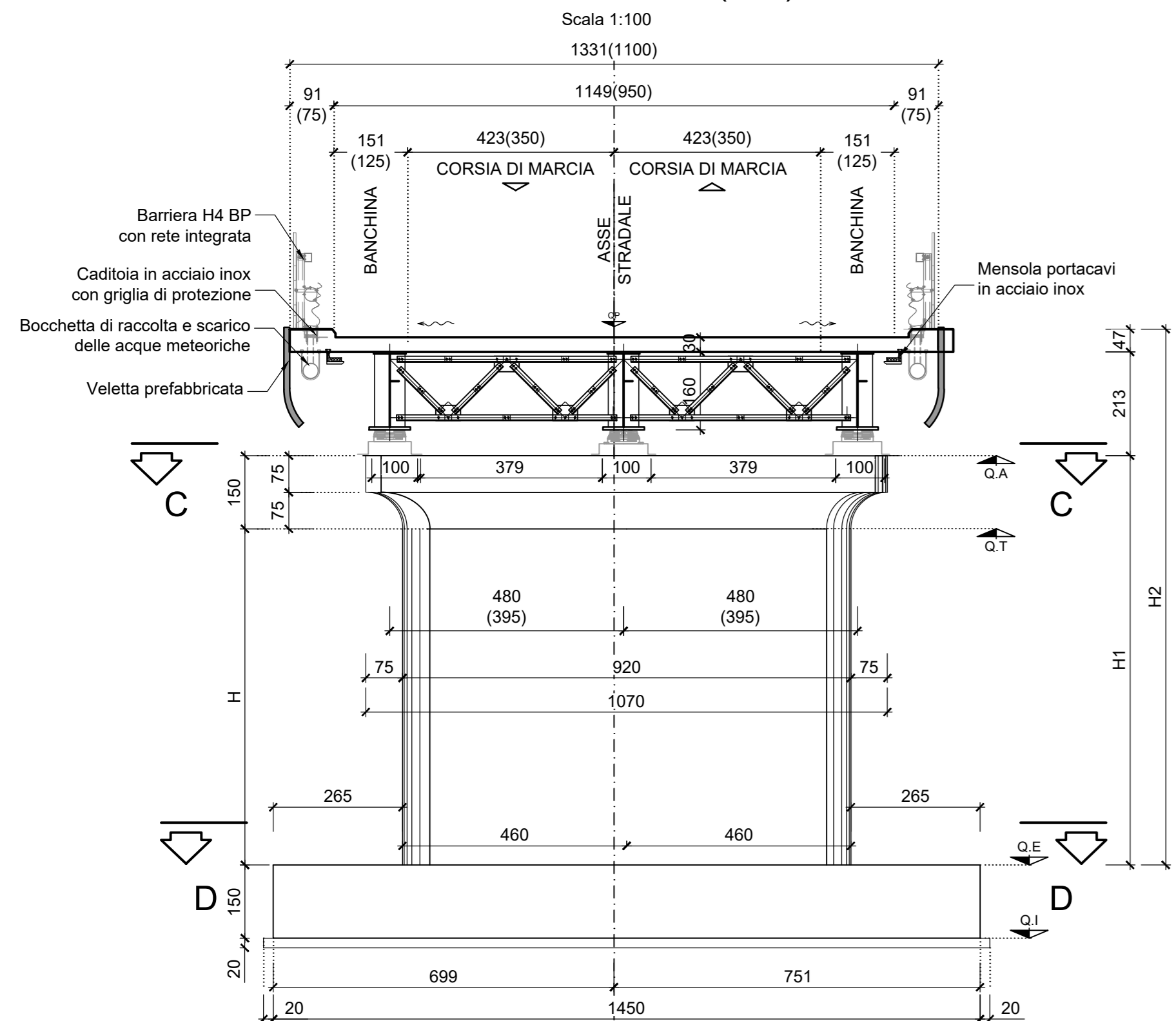


CARPENTERIA PILE

Scala 1:100

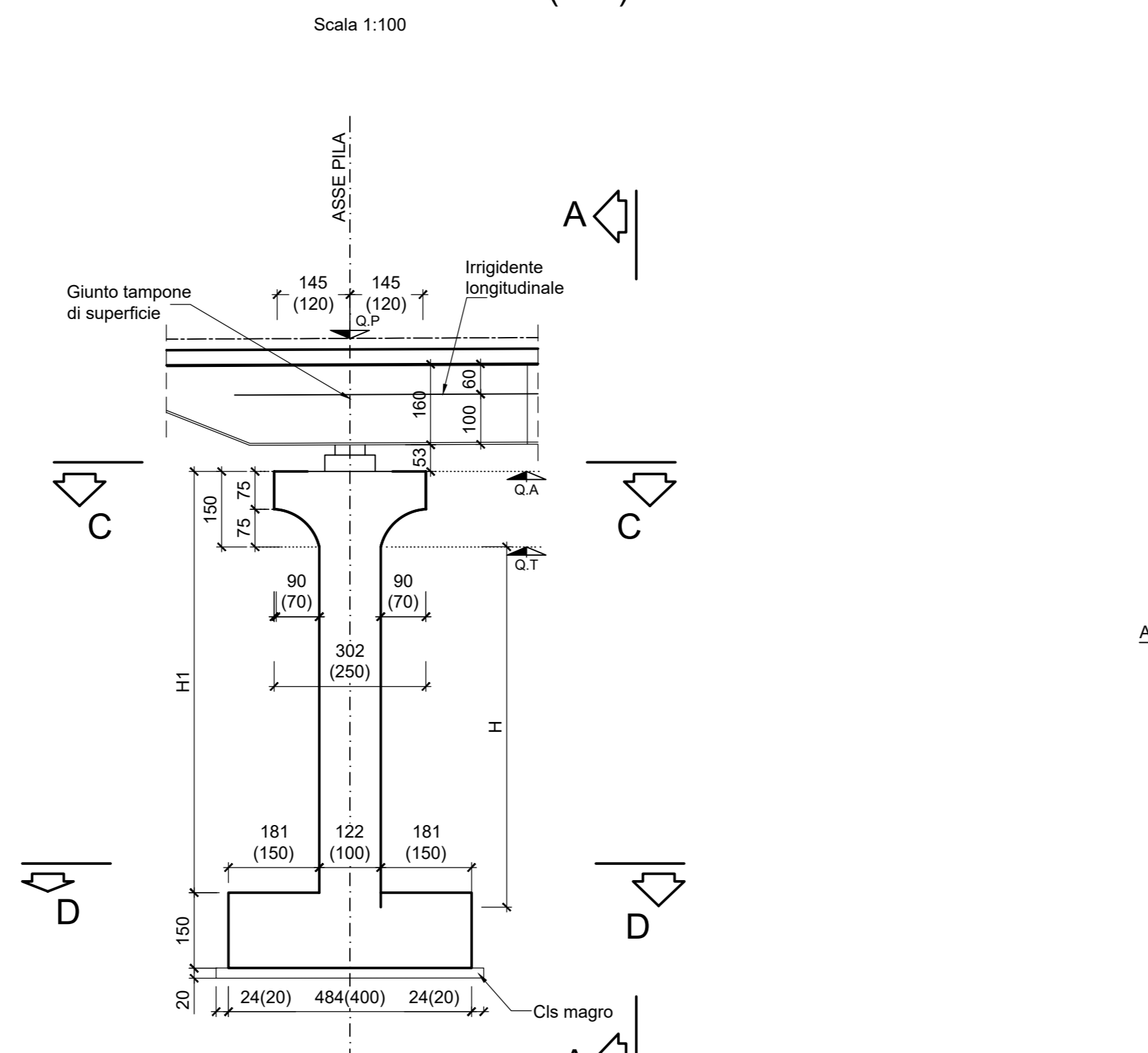
VISTA FRONTALE (A-A)

Scala 1:100



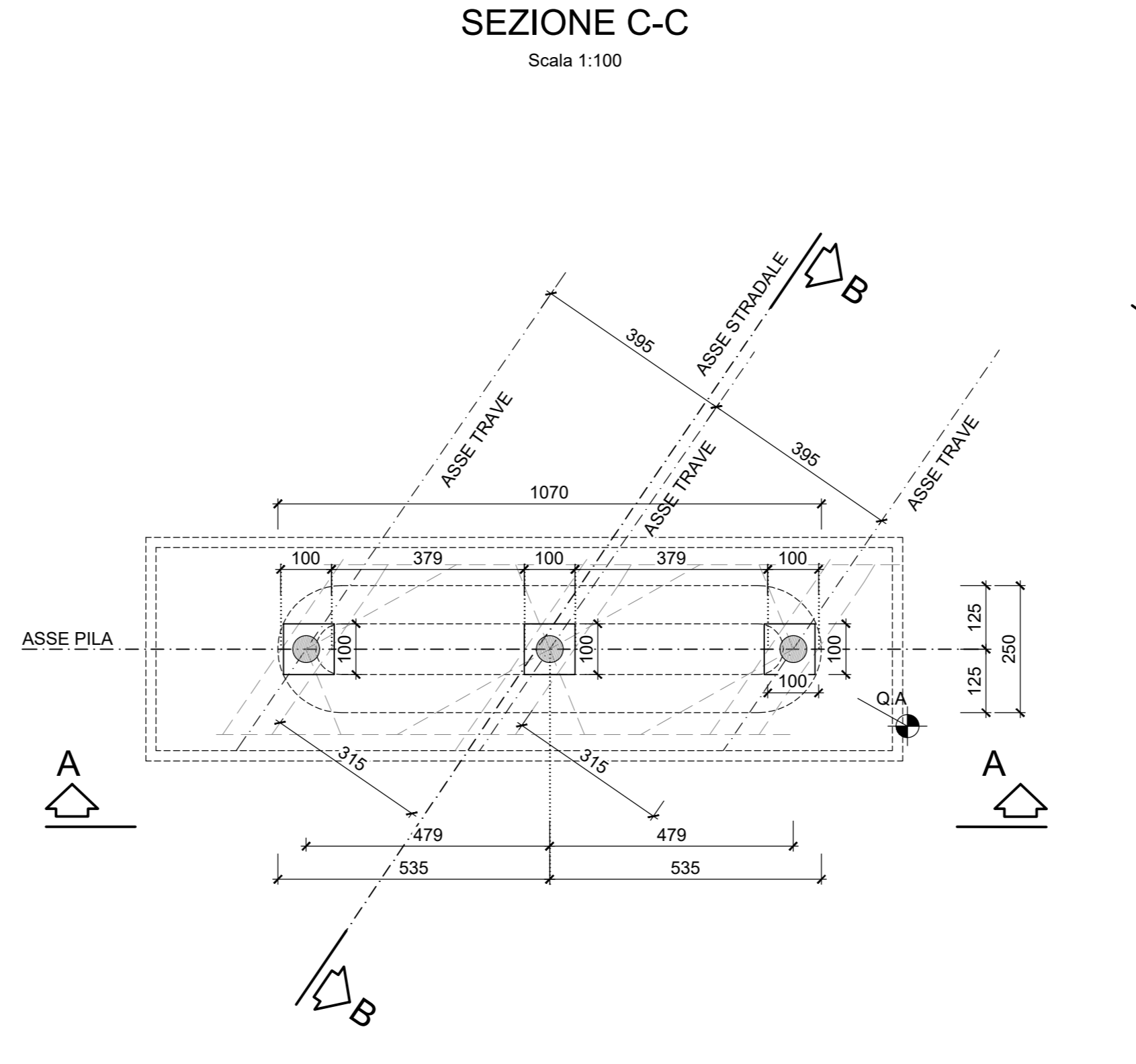
SEZIONE LONGITUDINALE (B-B)

Scala 1:100



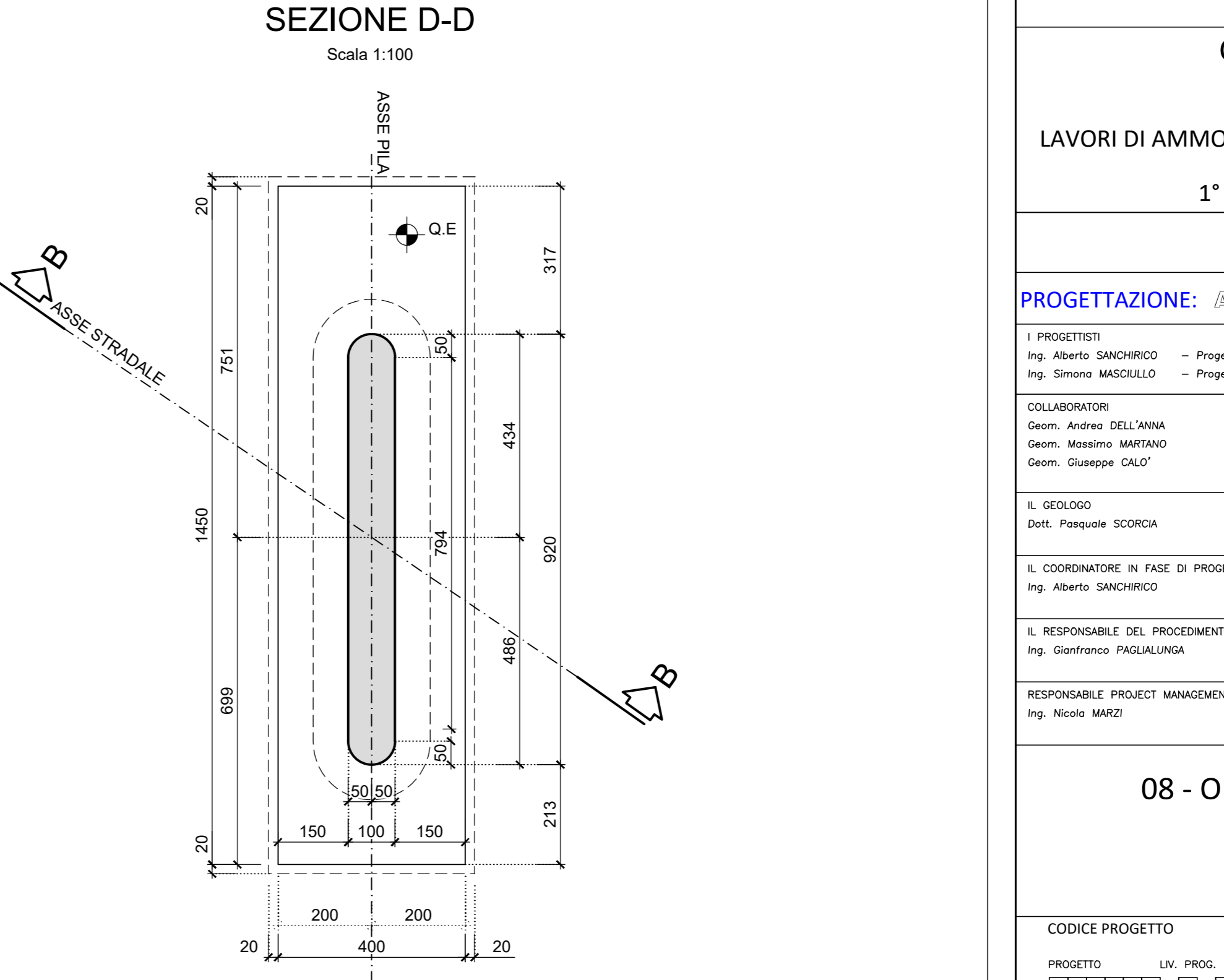
SEZIONE C-C

Scala 1:100



SEZIONE D-D

Scala 1:100



	PILA	Q.P	Q.A	Q.T	Q.E	Q.I	H	H1	H2
CV10	PILA 1	113.85	111.20	109.70	104.90	102.50	5.70	7.20	9.80
	PILA 2	114.00	111.35	109.85	103.95	102.35	6.00	7.50	10.10

Sanas
GRUPPO FS ITALIANE
Direzione Progettazione e Realizzazione Lavori

CORRIDOIO PLURIMODALE ADRIATICO
ITINERARIO MAGLIE - SANTA MARIA DI LEUCA
S.S. N° 275 "DI S. MARIA DI LEUCA"
LAVORI DI AMMODERNAMENTO E ADEGUAMENTO ALLA SEZ. B DEL D.M. 5.11.2001
S.S. 36 dal km 981+700 al km 985+386 - S.S. 275 dal km 0+000 al km 37+000
1° Lotto: Dal km 0+000 di prog. al Km 23+300 di prog.

PROGETTO DEFINITIVO COD. BA283

PROGETTAZIONE: ANAS - COORDINAMENTO TERRITORIALE ABRATICA

I PROGETTISTI
Ing. Alberto SANCHECO - Proprietario e Coordinatore
Ing. Simone MANGIOLLO - Progettista

COLLABORATORI
Geom. Andrea DELL'ANNA
Geom. Massimo MARINO
Geom. Giuseppe CALO'

IL GEOLOGO
Dott. Pasquale SCORCIA

IL COORDINATORE IN FASE DI PROGETTAZIONE
Ing. Alberto SANCHECO

IL RESPONSABILE DEL PROCEDIMENTO
Ing. Gianfranco PAGGIARUSA

RESPONSABILE PROJECT MANAGEMENT PUGLIA
Ing. Nicola MANDI

ATTIVITA' DI SUPPORTO
GEODATA ENGINEERING
Alpina
NET ENGINEERING
INGEGNERIA CALABRITTO

08 - OPERE D'ARTE MAGGIORI - VIADOTTI E PONTI
CavalcaVIA (Comuni di Andrano)
CV10 - al km 19+875,01
Carpenteria spalle e Pile

CODICE PROGETTO	NOME FILE	REVISIONE	SCALA:
PROGETTO	TOO_CV10_STR_CP03_B		1:100
LIV. PROG. N. PROG.			
CODICE ELAB.	10000101STRCP03		
B	OTTIMIZZAZIONE PARERE AdB Puglia - PARERE CSLPLP	Aprile 2019	S. Negri
A	REVISIONE DEL PROGETTO DEFINITIVO	Giugno 2018	Ing. C. Beltrami
REV.	DESCRIZIONE	DATA	REDATTO VERIFICATO APPROVATO