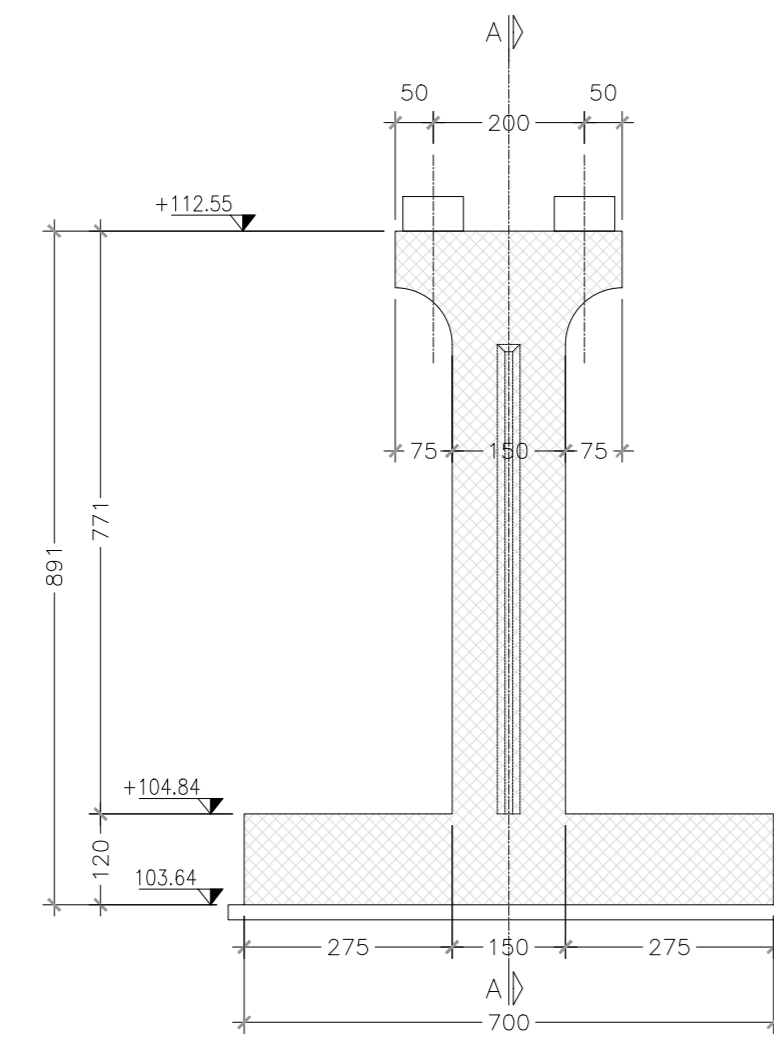


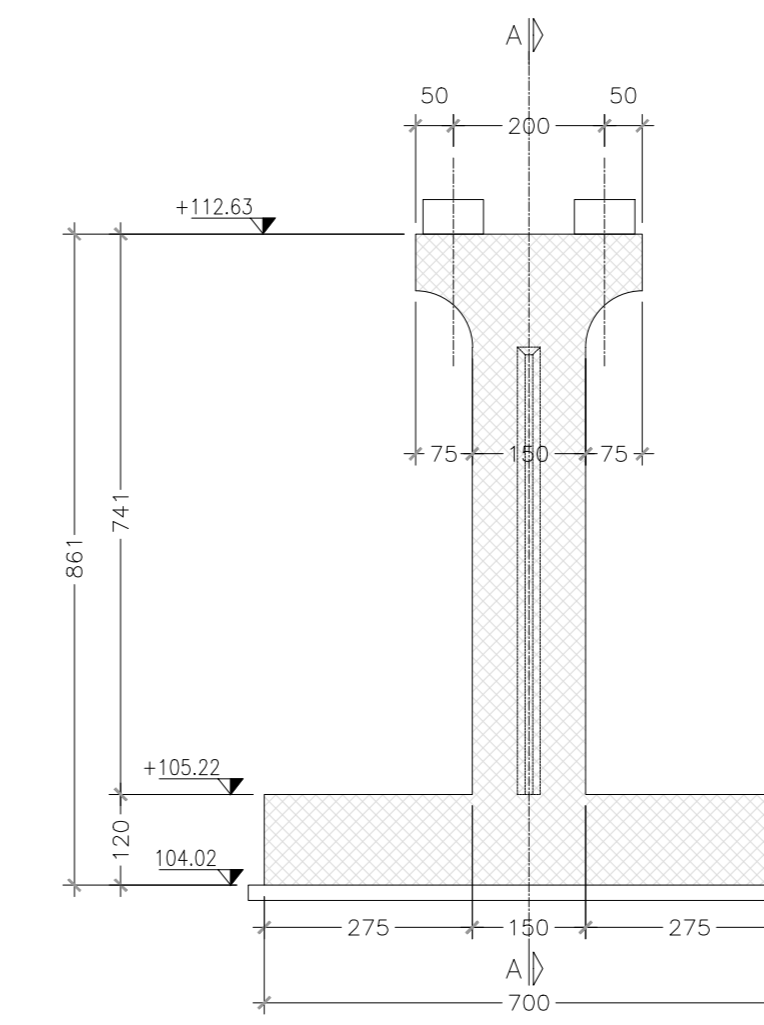
CARPENTERIA PILA 1

SEZIONE B-B 1:100

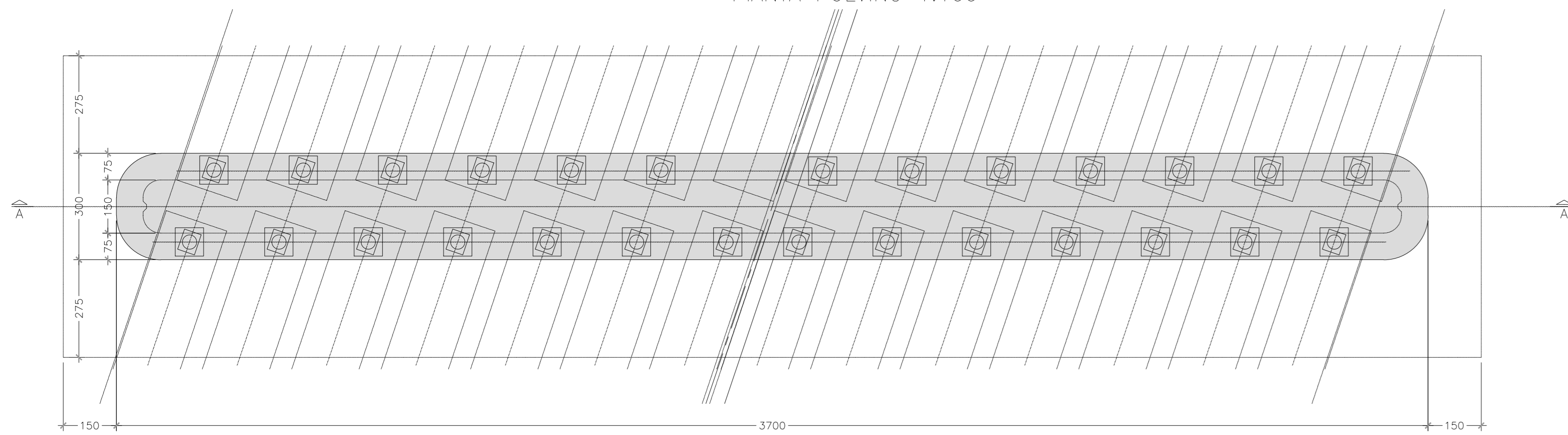


CARPENTERIA PILA 2

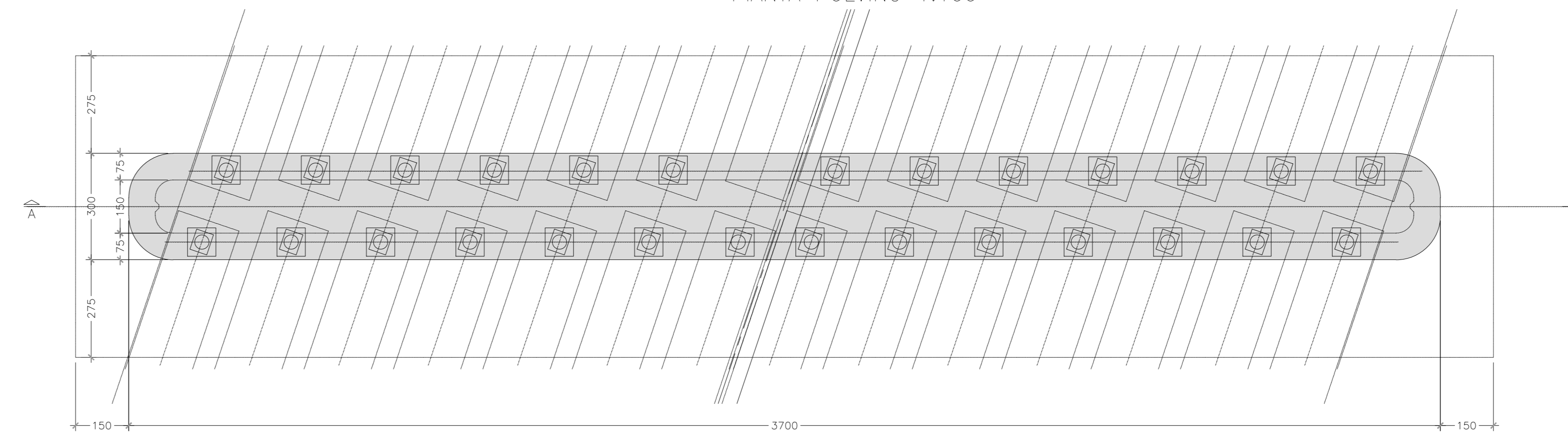
SEZIONE B-B 1:100



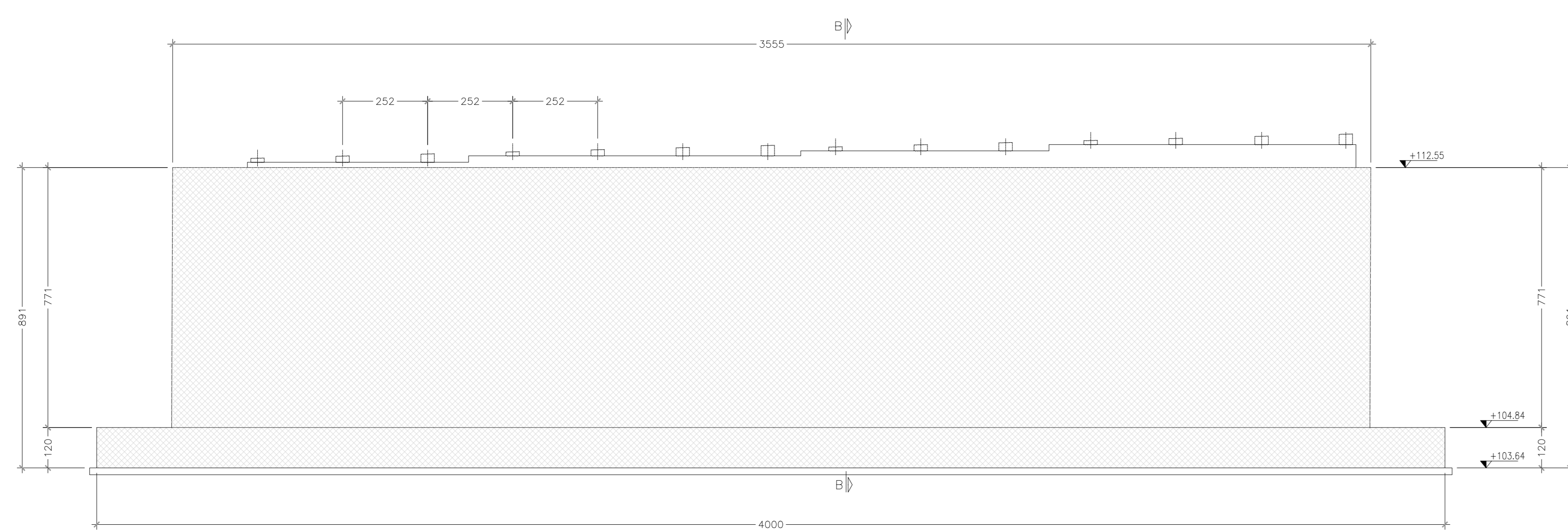
PIANTA PULVINO 1:100



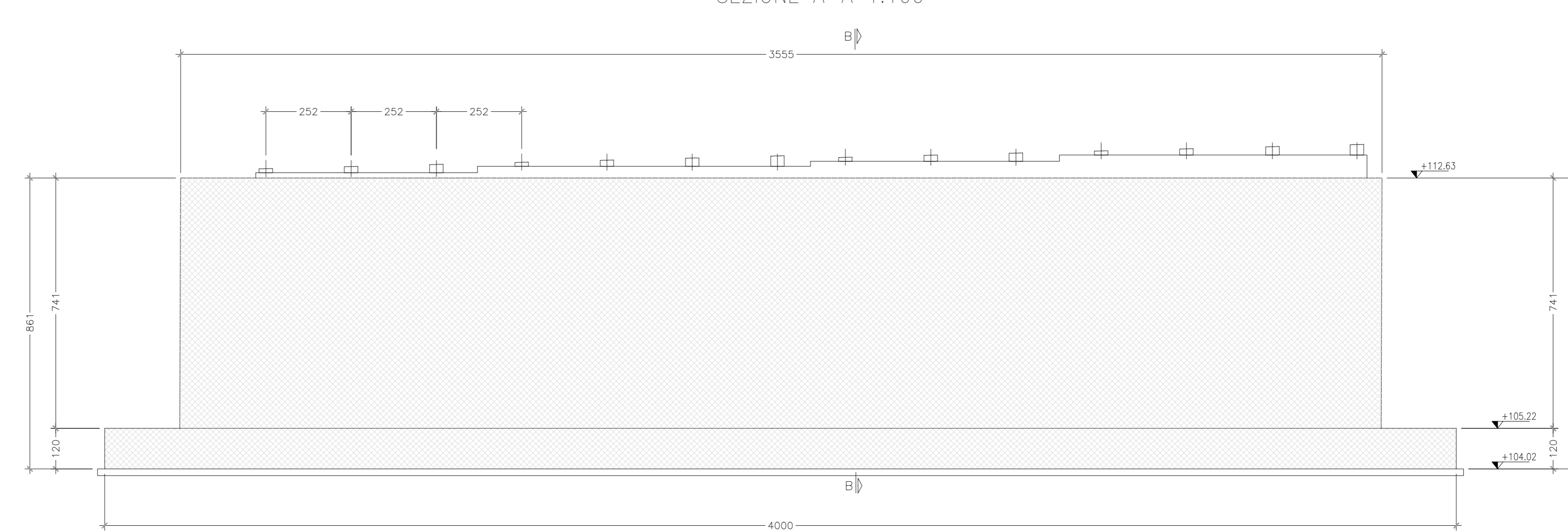
PIANTA PULVINO 1:100



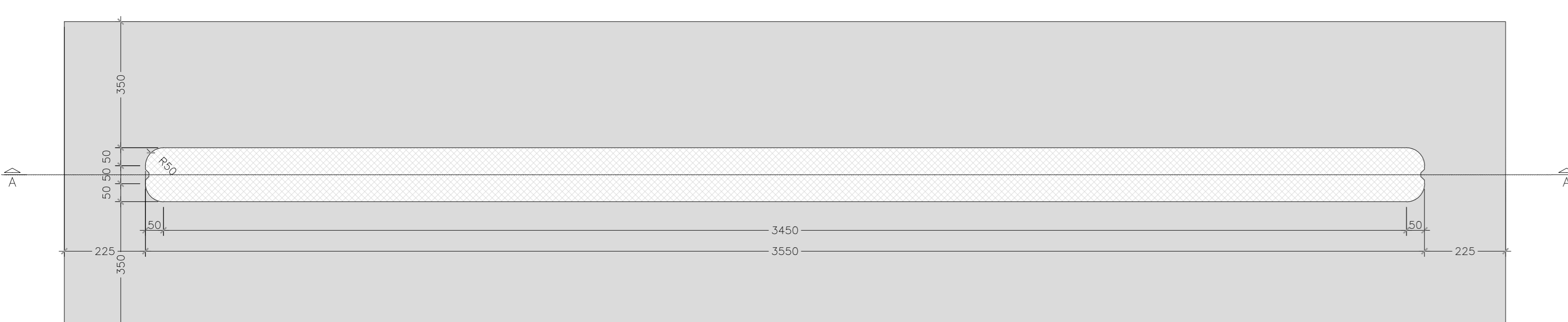
SEZIONE A-A 1:100



SEZIONE A-A 1:100



PIANTA SPICCATI 1:100



PIANTA SPICCATI 1:100

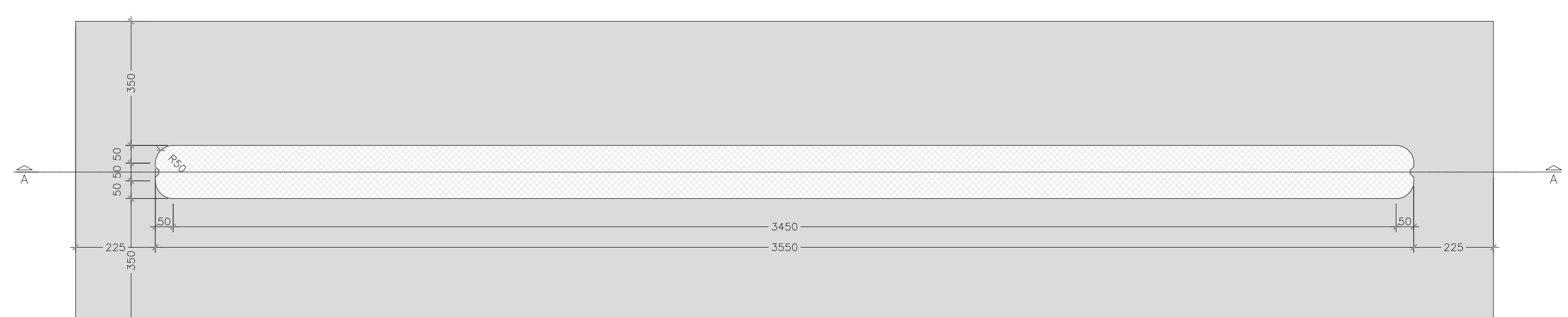


TABELLA MATERIALI:

PER QUANTO NON SPECIFICATO NEL SEGUITO, IN PARTICOLARE RELATIVAMENTE ALLE DIMENSIONI: PER I MATERIALI, ALLE SPECIFICHE PER L'ESECUZIONE DEI LAVORI ED AI CONTROLLI DA ESEGUIRE, SI DOVRA' FARE RIFERIMENTO ALLE NORME TECNICHE D'APPALTO.

CALCESTRUZZO:
 MAGLIO DI FONDAZIONE (non strutturato)
 - Classe di resistenza C12/15
 FONDAZIONI SPALLE E PILE
 - Classe di resistenza C28/35
 = Classe di esposizione XC2
 ELEVAZIONI SPALLE, PILE, BAGGIOLI E RITEGNI SIMILI
 = Classe di resistenza C35/45
 = Classe di esposizione XC4
 SOLETTE IN C.A. E C/200/10
 = Classe di resistenza C35/45
 = Classe di esposizione XC4
 PREFABBRICATI
 = Classe di resistenza C35/45
 = Classe di esposizione XC4

TRAVI PREFABBRICATE IN C.A.P.:
 - Classe di resistenza C45/55
 - Acciaio trefolati f_{yk}>1560 MPa
 f_{yk}>1560 MPa

ACCIAIO PER ARMATURE ORDINARIE:
 - Acciaio in forme nervate tipo B450C
 f_{yk} 450 MPa
 f_{yk} 450 MPa

ACCIAIO PER ARMATURE ORDINARIE:
 - Acciaio in forme nervate tipo B450C
 f_{yk} 450 MPa
 f_{yk} 450 MPa

CONCRETO PER SOLAI, TRAVI PREFABBRICATE:
 - Classe di resistenza C35/45
 - Classe di esposizione XC4

ALTRI MATERIALI CONFORMI ALLE NORME:
 UNI EN 206-1: 2006
 UNI EN 11184: 2004
 UNI EN ISO 15630: 2004

ANAS GRUPPO FS ITALIANE Direzione Progettazione e Realizzazione Lavori

CORRIDOIO PLURIMODALE ADRIATICO
 ITINERARIO MAGLIE - SANTA MARIA DI LEUCA
 S.S. N° 275 "DI S. MARIA DI LEUCA"
 LAVORI DI AMMODERNAMENTO E ADEGUAMENTO ALLA SEZ. B DEL D.M. 5.11.2001
 S.S. 16 dal km 981+700 al km 985+386 - S.S. 275 dal km 0+000 al km 37+000
 1° Lotto: Dal Km 0+000 di prog. al Km 23+300 di prog.

PROGETTO DEFINITIVO COD. BA283

PROGETTAZIONE: ANAS - COORDINAMENTO TERRITORIALE ADRIATICA

PROGETTISTI:
 Ing. Alberto SANDRICO - Progettista e Coordinatore
 Ing. Simone MASCIUOLO - Progettista

COLLABORATORI:
 Geom. Andrea DELL'UNA
 Geom. Massimo MARIANO
 Geom. Giuseppe CALO'

IL GEOLOGO:
 Dott. Francesco SCORCIA

IL COORDINATORE IN FASE DI PROGETTAZIONE:
 Ing. Alberto SANDRICO

IL RESPONSABILE DEL PROCEDIMENTO:
 Ing. Gianfranco PASQUALINGA

RESPONSABILE PROJECT MANAGEMENT PUGLIA:
 Ing. Nicola MARO'

ATTIVITÀ DI SUPPORTO:
GEODATA ENGINEERING
Alpina
NET ENGINEERING
 INGEGNERIA
 AMBIENTE

08 - OPERE D'ARTE MAGGIORI - VIADOTTI E PONTI
 Cavalcavia Ferroviario Montesano Andrano (Comune di Andrano)
 ST 24 - al km 20+872.56
 Carpenteria pile

CODICE PROGETTO	NOME FILE	REVISIONE	SCALA:
PROGETTO LIV. PROJ. N. PROJ.	TOO_ST24_STR_CP05_D		
ELAB. 10503A 1701	CODICE ELAB. 10503A STR CP05	D	Varie
D	OTTEMPERANZA PARERE AdB Puglia - PARERE CSLLPP	Aprile 2019	N. Bono
C	REVISIONE DEL PROGETTO DEFINITIVO	Gennaio 2019	
B	REVISIONE DEL PROGETTO DEFINITIVO	Ottobre 2018	
A	REVISIONE DEL PROGETTO DEFINITIVO	Giugno 2018	
REV.	DESCRIZIONE	DATA	REDATTO VERIFICATO APPROVATO