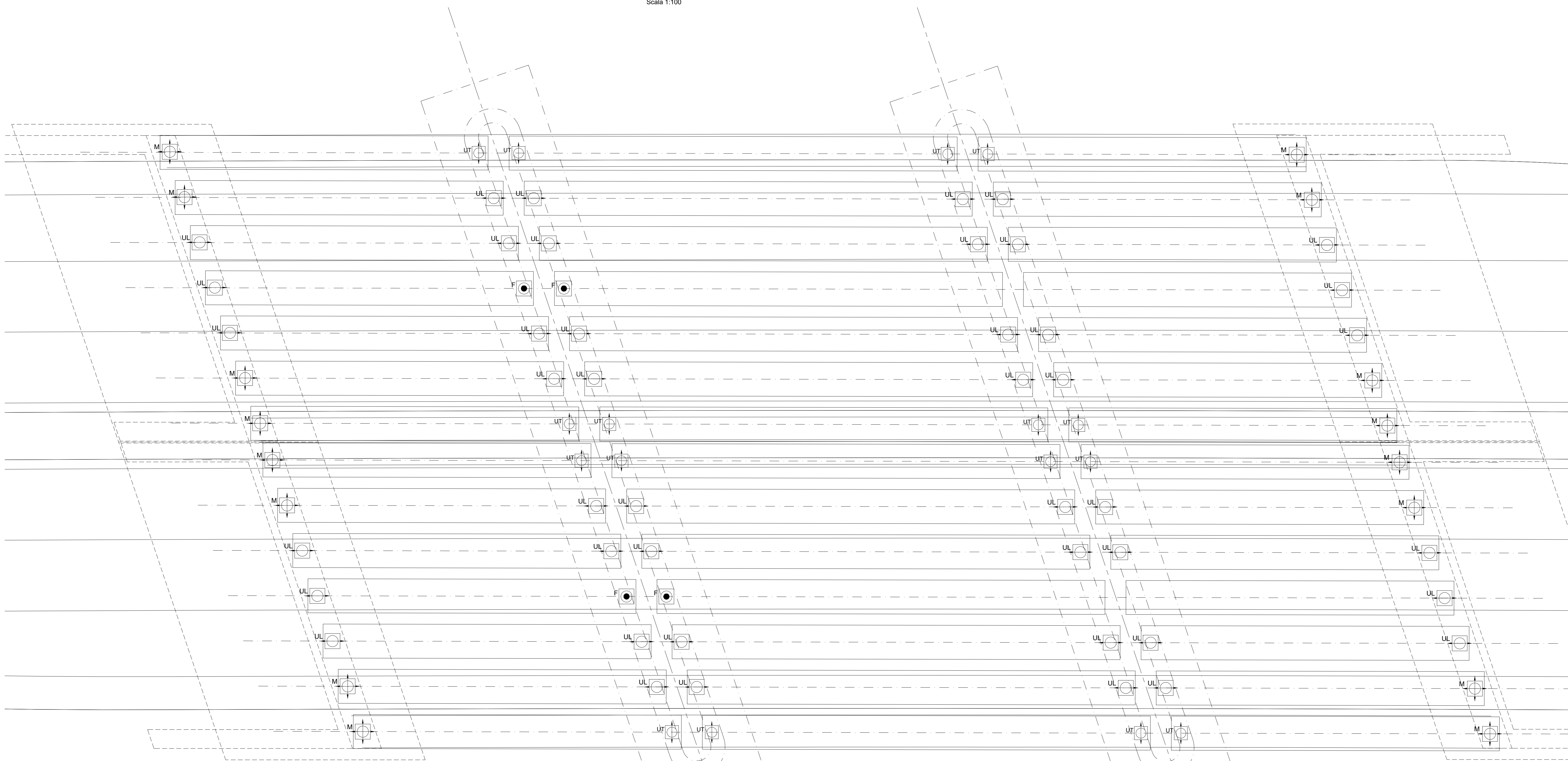


SCHEMA APPARECCHI D'APPOGGIO E GIUNTI

Scala 1:100



DISPOSITIVI DI GIUNTO	
SISMICA SLD	
Id	δ
[]	[mm]
SPALLA A	±15
SPALLA B	±15

VARCHI 60 mm

AZIONI SUGLI APPARECCHI D'APPOGGIO						
Id	Tipo	n	STATICA SLU		SISMICA SLV	
			N _{SEMAX}	H _{SEMAX}	N _{SEMAX}	H _{SEMAX}
UL	F	8	1160	110	945	880
UL	Uni-Long	72	1640	105	870	760
UT	Uni-Trasv	26	1550	50	1160	430
M	Multi	24	720	-	340	-

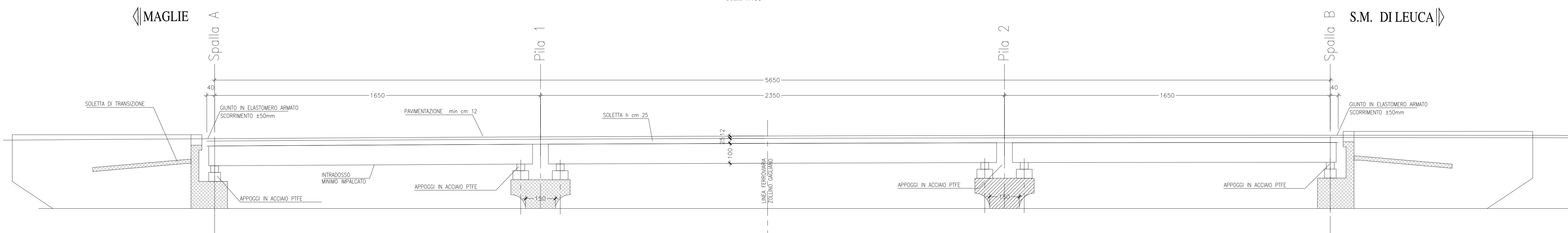
LEGENDA SIMBOLI

- UL = DISPOSITIVO DI VINCOLO UNIDIREZIONALE LONGITUDINALE
- UT = DISPOSITIVO DI VINCOLO UNIDIREZIONALE TRASVERSALE
- M = DISPOSITIVO DI VINCOLO MULTIDIREZIONALE
- F = DISPOSITIVO DI VINCOLO FISSO

N.B.: GLI APPARECCHI DI APPOGGIO DESTINATI A TALE OPERA DEVONO GARANTIRE, PER PROPRIA COSTRUZIONE, L'ISOLAMENTO ELETTRICO

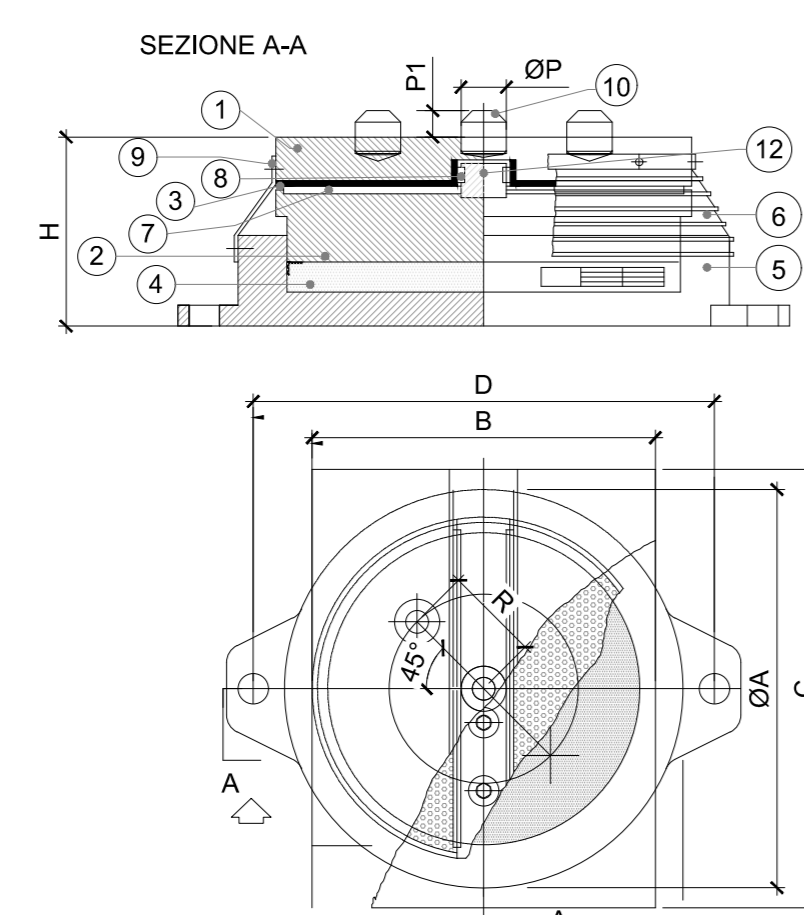
SEZIONE LONGITUDINALE

Scala 1:100



APP. UNIDIREZIONALE UL e UT

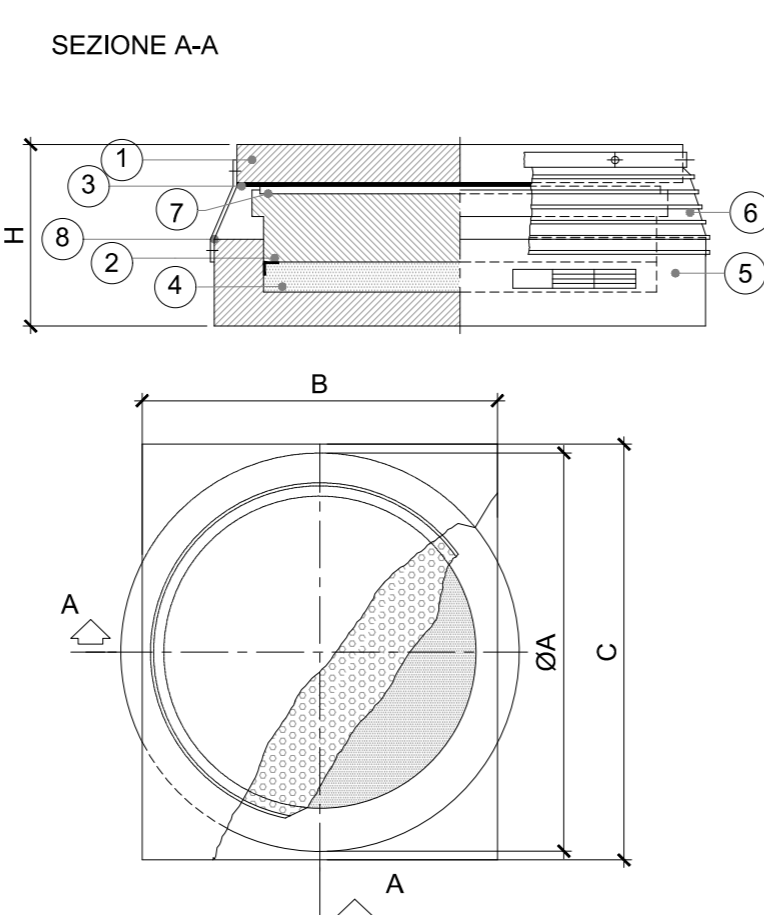
Appoggio in acciaio PTFE a disco tipo mobile unidirezionale longitudinale e trasversale



12	Guida direzionale	C 40	UNI-EN10083	1	2
11	Tirafondo d'ancoraggio	C 40	UNI-EN10083	2/4	
10	Perno d'ancoraggio	C40/39NiCrMo3	UNI-EN10083	1/2	
9	Assemblaggio provvisorio	Fe 360	UNI-EN10025	1	
8	Superf. di scorrimento	P.T.F.E.	CNR10018/87	1	
7	Superf. di scorrimento	XSCNiMo17/12	UNI 8317	2	
6	Parapolvere	E.P.D.M.	CNR10018/87	1	
5	Fondello	Fe 430/510	UNI-EN10025	1	
4	Disco	Policloroprene	CNR10018/87	1	
3	Superf. di scorrimento	XSCNiMo17/12	UNI 8317	2	
2	Pistone	Fe 430/510	UNI-EN10025	1	
1	Piastra di scorrimento	Fe 430/510	UNI-EN10025	1	
POS	DENOMINAZIONE	MATERIALE	NORMATIVA	N°	PZ

APP. MULTIDIREZIONALE M

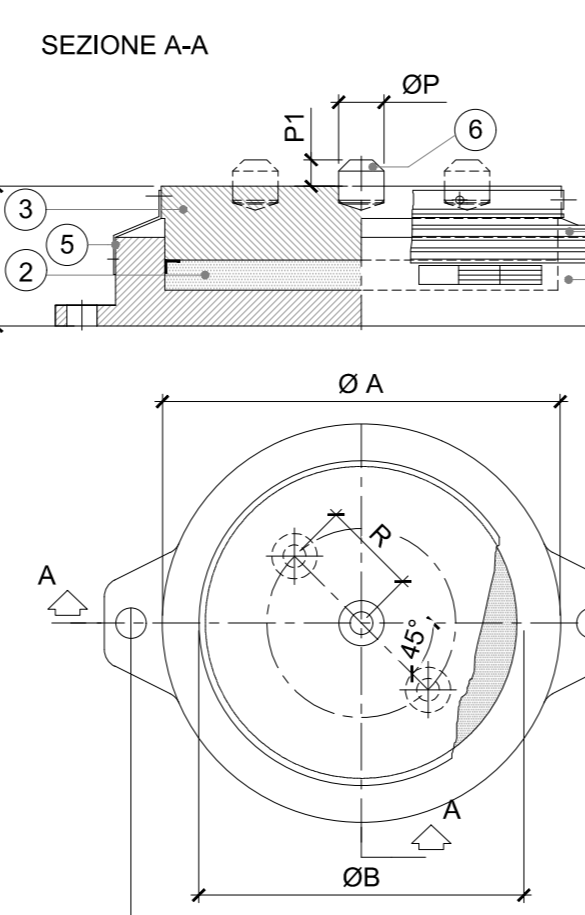
Appoggio in acciaio PTFE di tipo multidirezionale



8	Assemblaggio provvisorio	Fe 360	UNI-EN10025	1	2
7	Superf. di scorrimento	P.T.F.E.	CNR10018/87	1	
6	Parapolvere	E.P.D.M.	CNR10018/87	1	
5	Fondello	Fe 430/510	UNI-EN10025	1	
4	Disco	Policloroprene	CNR10018/87	1	
3	Superf. di scorrimento	XSCNiMo17/12	UNI 8317	1	
2	Pistone	Fe 430/510	UNI-EN10025	1	
1	Piastra di scorrimento	Fe 430/510	UNI-EN10025	1	
POS	DENOMINAZIONE	MATERIALE	NORMATIVA	N°	PZ

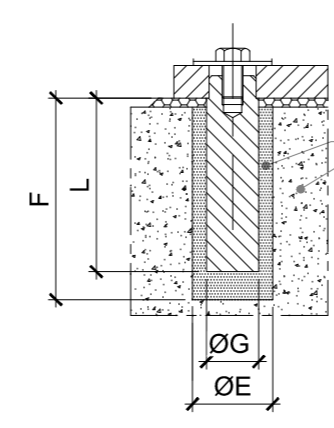
APP. FISSO F

Appoggio in acciaio PTFE di tipo fisso

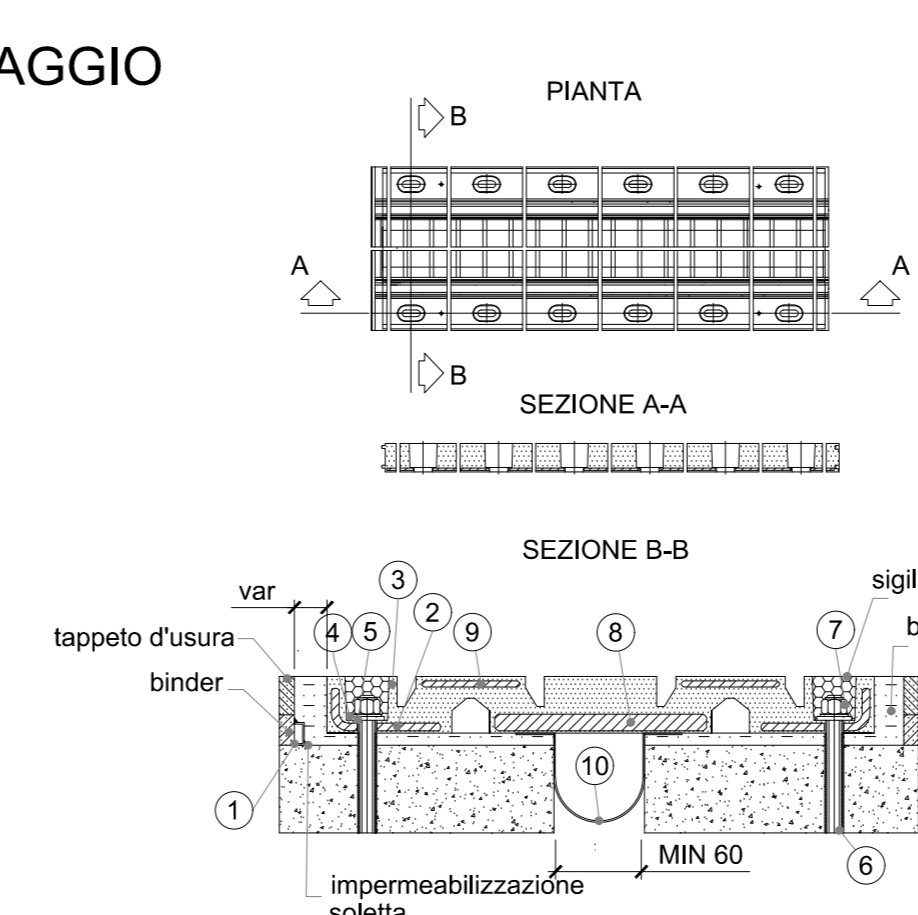


7	Tirafondo d'ancoraggio	C40	UNI-EN10083	2/4	
6	Perno d'ancoraggio	C40/39NiCrMo3	UNI-EN10083	1/2	
5	Assemblaggio provvisorio	Fe 360	UNI-EN10025	1	
4	Parapolvere	E.P.D.M.	CNR10018/87	1	
3	Pistone	Fe 430/510	UNI-EN10025	1	
2	Disco	Policloroprene	CNR10018/87	1	
1	Fondello	Fe 430/510	UNI-EN10025	1	
POS	DENOMINAZIONE	MATERIALE	NORMATIVA	N°	PZ

PARTICOLARE ANCORAGGIO



GIUNTO SPALLA A - SPALLA B



10	Scossalina	Elastomero 60sh	CNR10018/88	1	
9	Piastra ponte laterale	A36	ASTM	2	
8	Piastra ponte centrale	A36	ASTM	1	
7	Solo-ruota adibito: alti/NOI	Classe ES	UNI 3740	12	
6	Asta filettata M20	Classe 8.8	UNI 3740	12	
5	Rondella di ripartizione	S235JR	UNI 3740	12	
4	Rondella di contrasto	S235JR	UNI 3740	12	
3	Rivestimento in gomma	Elastomero 50sh	ASTM	1	
2	Piastra d'ancoraggio	A36	ASTM	2	
1	Drenaggio acque	Alluminio	UNI 9006/1	1	
POS	DENOMINAZIONE	MATERIALE	NORMATIVA	N°	PZ

Sanas
GRUPPO FS ITALIANE Direzione Progettazione e Realizzazione Lavori

CORRIDOIO PLURIMODALE ADRIATICO
ITINERARIO MAGLIE - SANTA MARIA DI LEUCA
S.S. N° 275 "DI S. MARIA DI LEUCA"
LAVORI DI AMMODERNAMENTO E ADEGUAMENTO ALLA SEZ. B DEL D.M. 5.11.2001
S.S. 16 dal km 981+700 al km 985+386 - S.S. 275 dal Km 0+000 al km 37+000
1° Lotto: Dal Km 0+000 di prog. al Km 23+300 di prog.

PROGETTO DEFINITIVO COD. BA283

PROGETTAZIONE: ANAS - COORDINAMENTO TERRITORIALE ADRIATICA

PROGETTISTI:
Ing. Antonio SANCHEZ - Progettista + Coordinatore
Ing. Simone MARCISULLO - Progettista

COLLABORATORI:
Geom. Andrea DELL'ARCA
Geom. Massimo MARINO
Geom. Giuseppe CALO'

IL COORDINATORE:
Ing. Antonio SANCHEZ

IL COORDINATORE IN FASE DI PROGETTAZIONE:
Ing. Antonio SANCHEZ

IL RESPONSABILE DEL PROCEDIMENTO:
Ing. Giuseppe PUGLIAUSA

IL RESPONSABILE PROJECT MANAGEMENT PUGLIA:
Ing. Nicola MARO'

ATTIVA DI SUPPORTO:
GEODATA ENGINEERING
Alpina
NET ENGINEERING
PRODOTTO ELETTRONICAMENTE

08 - OPERE D'ARTE MAGGIORI - VIADOTTI E PONTI
Cavalcavia Ferroviario Montesano Andrano (Comune di Andrano)
ST 24 - al km 20+872.56
Apparecchi d'appoggio, giunti ed elementi di finitura

PROGETTO	LIV. PROG. N. PROG.	NO. FILE	REVISIONE	SCALA:
08030A	01701	TOO_ST24_STR_DT01_D	D	Varie
D	OTTIMIZZAZIONE PARERE A+B Puglia - PARERE CSLLUP	Aprile 2019	N. Bono	
C	REVISIONE DEL PROGETTO DEFINITIVO	Gennaio 2019		
B	REVISIONE DEL PROGETTO DEFINITIVO	Ottobre 2018		
A	REVISIONE DEL PROGETTO DEFINITIVO	Giugno 2018		
REV.	DESCRIZIONE	DATA	REDATTO	VERIFICATO APPROVATO