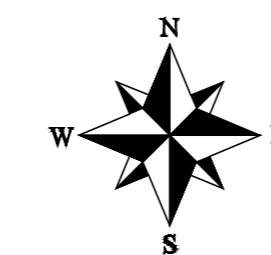
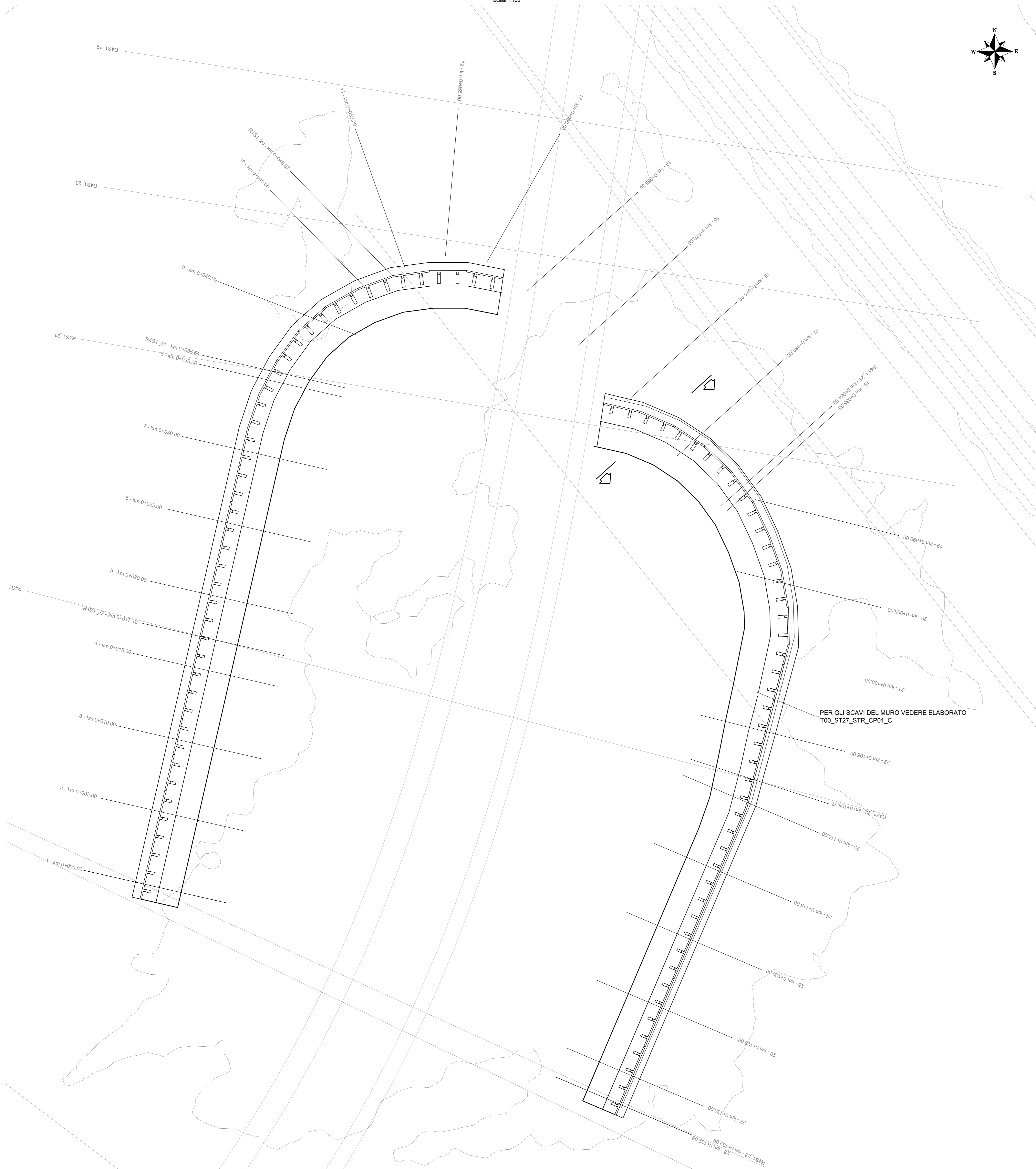


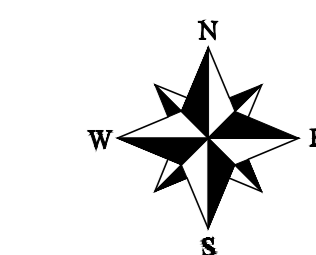
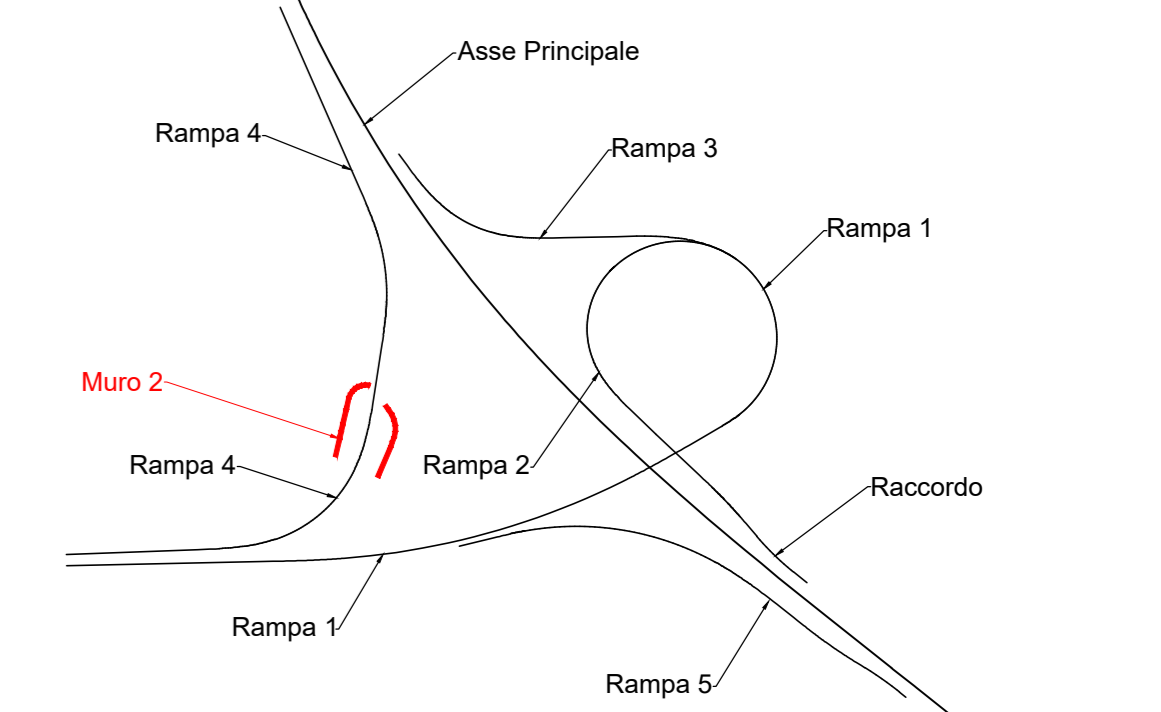
PIANTA FONDAZIONI

Scala 1:100

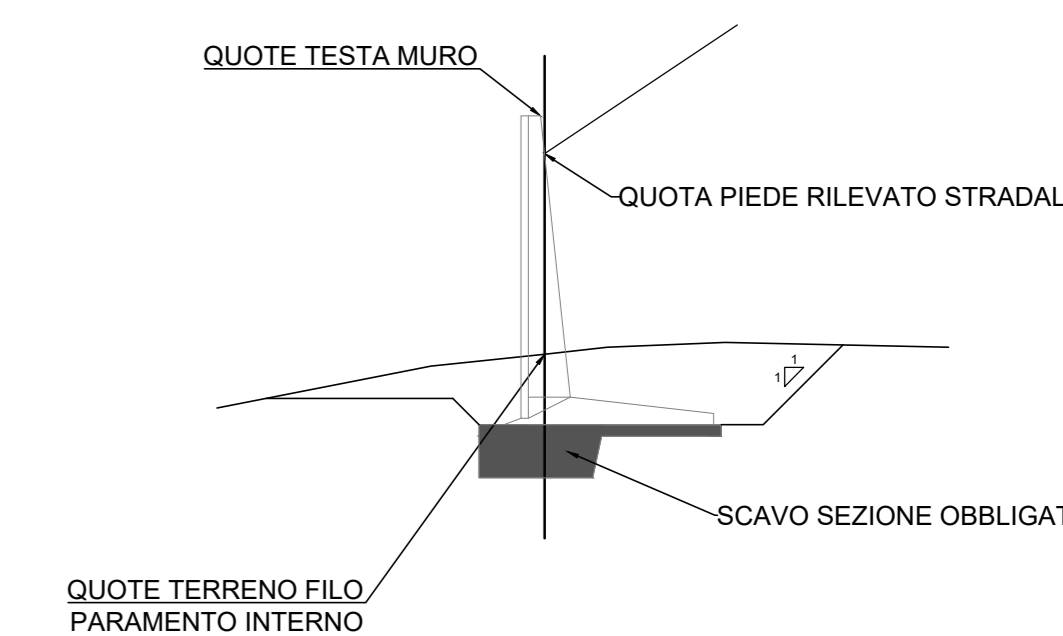


KEYPLAN

SVINCOLO 1 - MAGLIE NORD



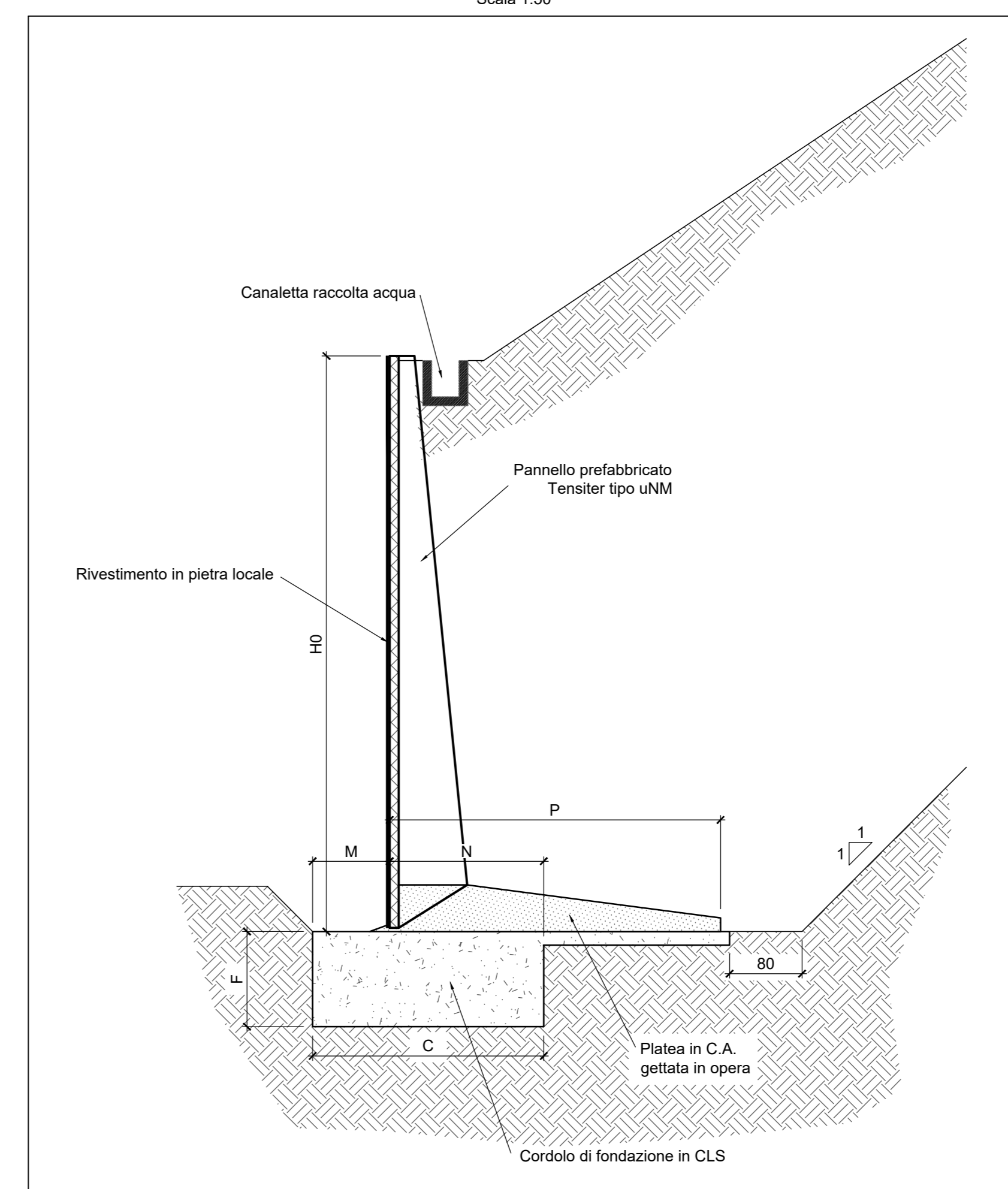
SCHEMA TIPO QUOTE MURO SOTTOSCARPA



SCAVO SEZIONE OBBLIGATA = m³ 307.112

SEZIONE TIPO MURI

Scala 1:50



Sanas GRUPPO FS ITALIANE Direzione Progettazione e Realizzazione Lavori

CORRIDOIO PLURIMODALE ADRIATICO
ITINERARIO MAGLIE - SANTA MARIA DI LEUCA
S.S. N° 275 "DI S. MARIA DI LEUCA"
LAVORI DI AMMODERNAMENTO E ADEGUAMENTO ALLA SEZ. B DEL D.M. S.11.2001
S.S. 16 dal km 981+700 al km 985+386 - S.S. 275 dal km 0+000 al km 37+000
1° Lotto: Dal Km 0+000 di prog. al Km 23+300 di prog.

PROGETTO DEFINITIVO

cod. BA283

PROGETTAZIONE: ANAS - COORDINAMENTO TERRITORIALE ABRATICA

<p>I. PROGETTISTI Ing. Alberto SANCHECO - Progettista e Coordinatore Ing. Simone MARCELLO - Progettista</p> <p>COLLABORATORI Geom. Andrea DELL'ANNA Geom. Massimo MARINARO Geom. Giuseppe CALO'</p> <p>II. GEOLOGO Dott. Francesco SCORCIA</p> <p>III. COORDINATORE IN FASE DI PROGETTAZIONE Ing. Alberto SANCHECO</p> <p>IV. RESPONSABILE DEL PROCEDIMENTO Ing. Gianfranco PAGLIARUSA</p> <p>RESPONSABILE PROJECT MANAGEMENT PUGLIA Ing. Nicola MARO'</p>	<p>ATTIVITÀ DI SUPPORTO</p> <p>GEODATA ENGINEERING</p> <p>Alpina</p> <p>NET ENGINEERING</p> <p>PROIEZIONE QUADRO MILITARE</p>
--	--

09 - OPERE D'ARTE MINORI
OPERE DI SOSTEGNO - MURI SVINCOLO 1 - OS01
Muro 2 Lato Sud a complemento Sovrappasso Ferroviario ST27 direzione tangenziale Ovest di Maglie Nord

Planta fondazioni

CODICE PROGETTO	NOME FILE	REVISIONE	SCALA:
PROGETTO L0503A 01701	TOO_OS01_STR_CP03_B	B	1:100 1:50
CODICE ELAB.	T000501STRCP03		

REV.	DESCRIZIONE	DATA	REDATTO	VERIFICATO	APPROVATO
B	OTTIMIZZAZIONE PARERE AdB Puglia - PARERE CSLPPP	Aprile 2019	S. Negri		
A	REVISIONE DEL PROGETTO DEFINITIVO	Giugno 2018	Ing. C. Beltrami		