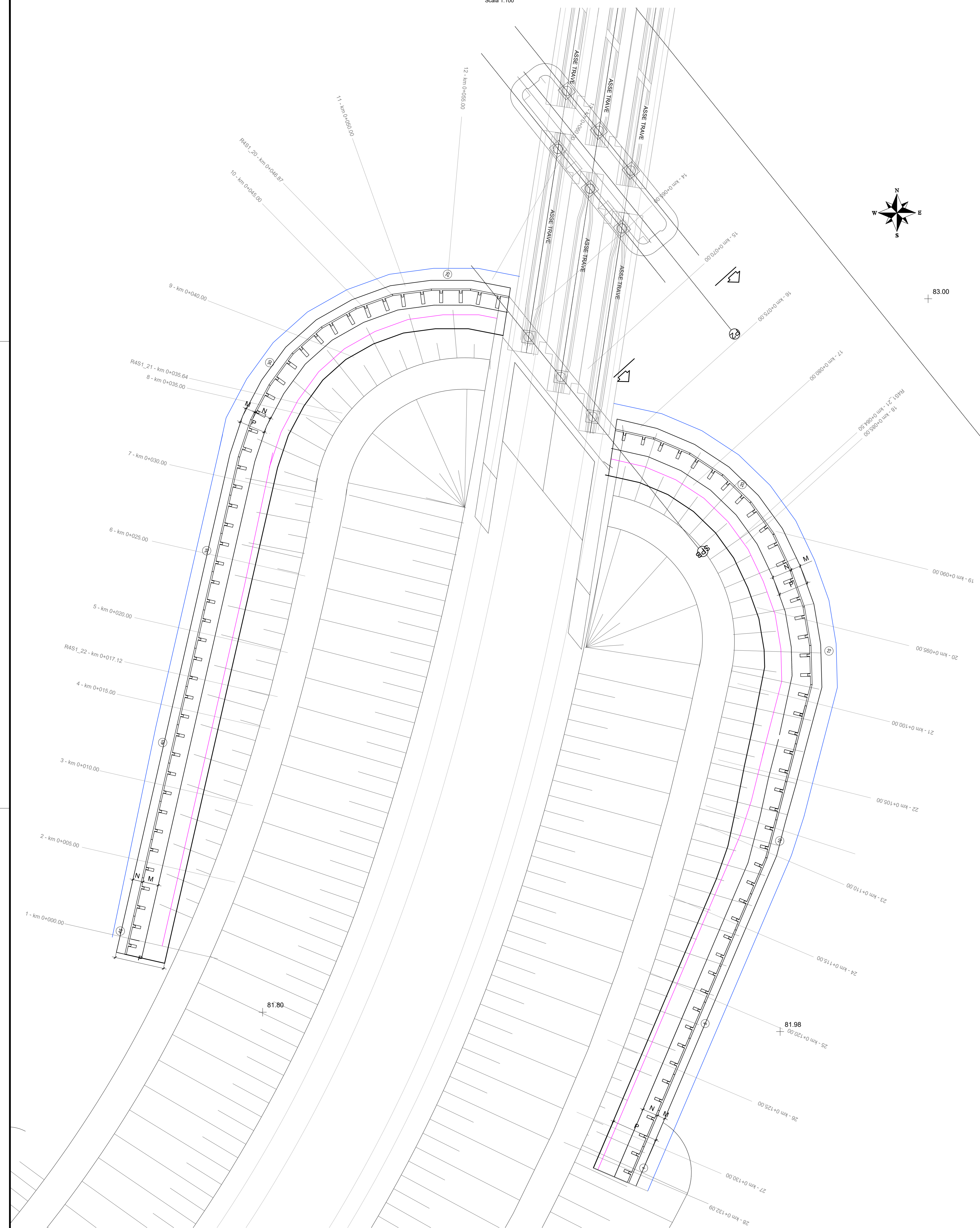
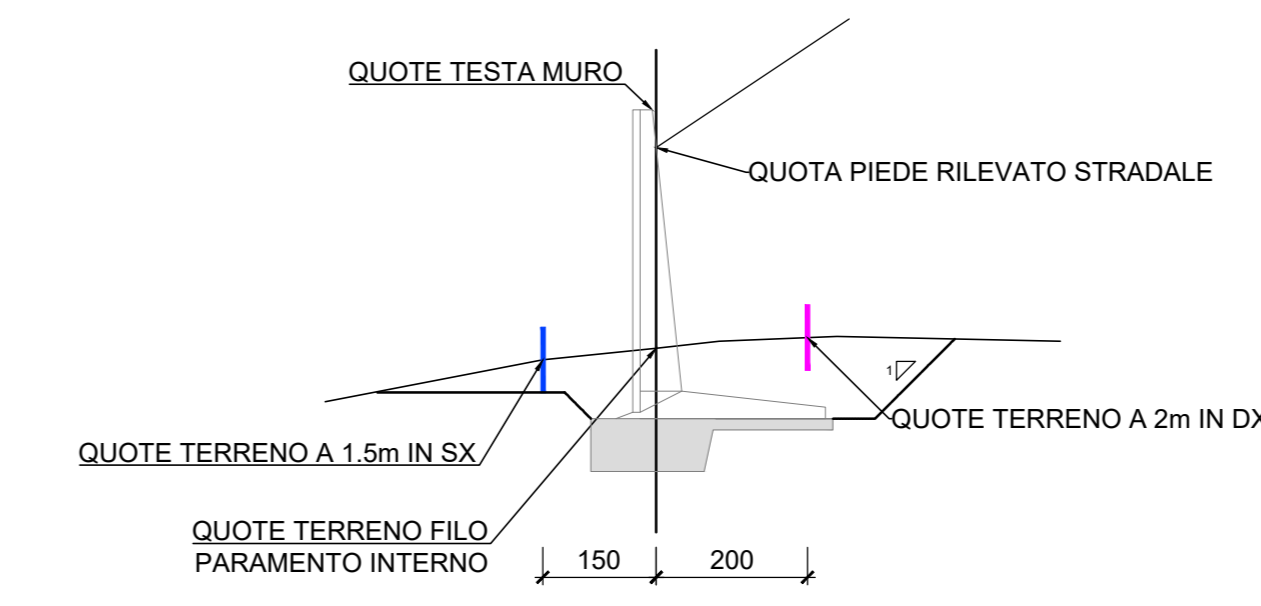


PIANTA MURO 2 - SVINCOLO OS01

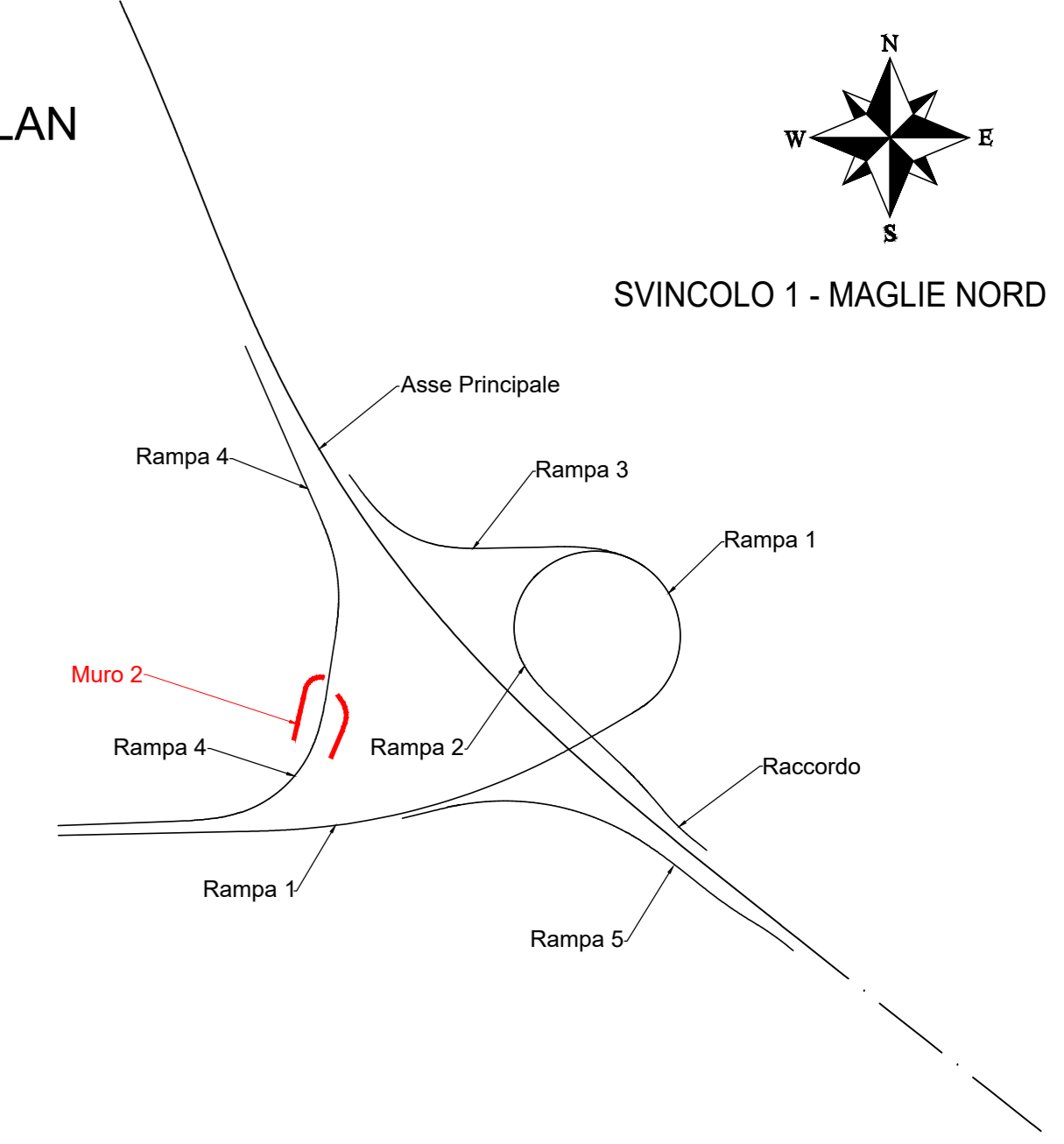
Scala 1:100



SCHEMA TIPO QUOTE MURO SOTTOSCARPA



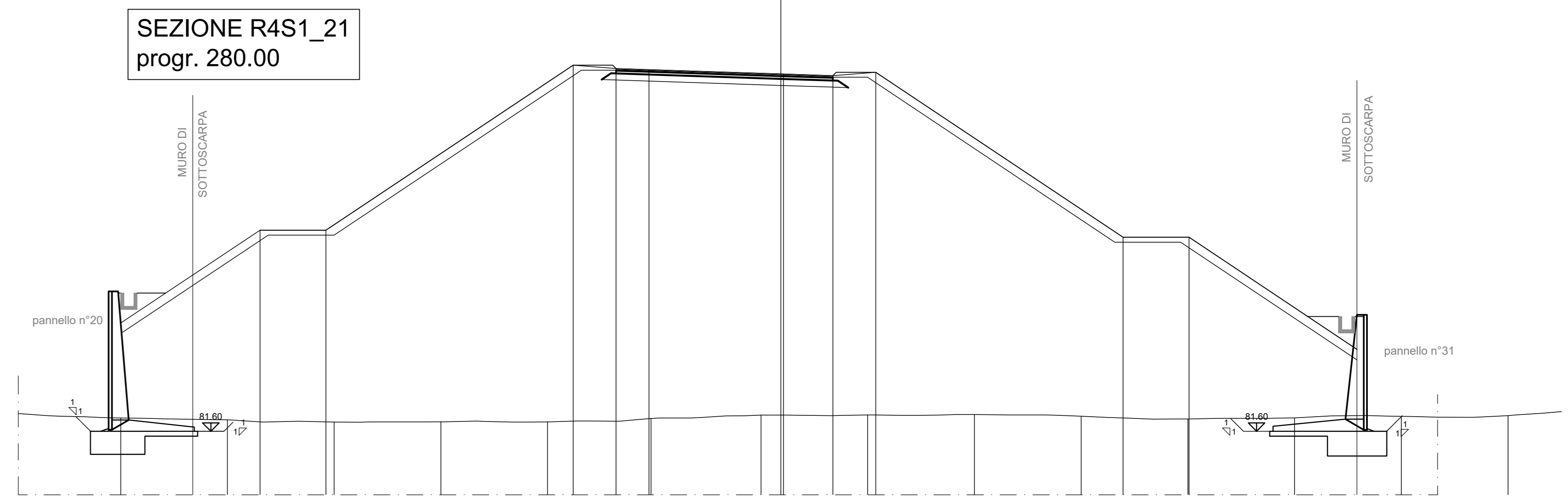
KEYPLAN



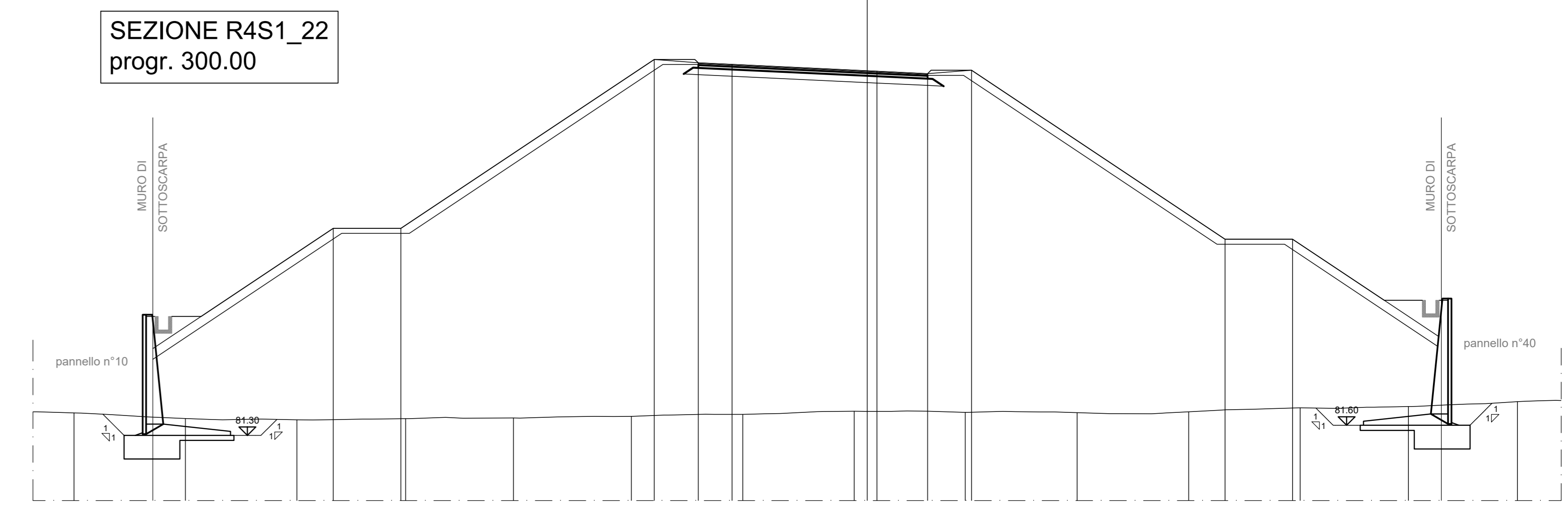
SEZIONI

Scala 1:100

SEZIONE R4S1_21
progr. 280.00

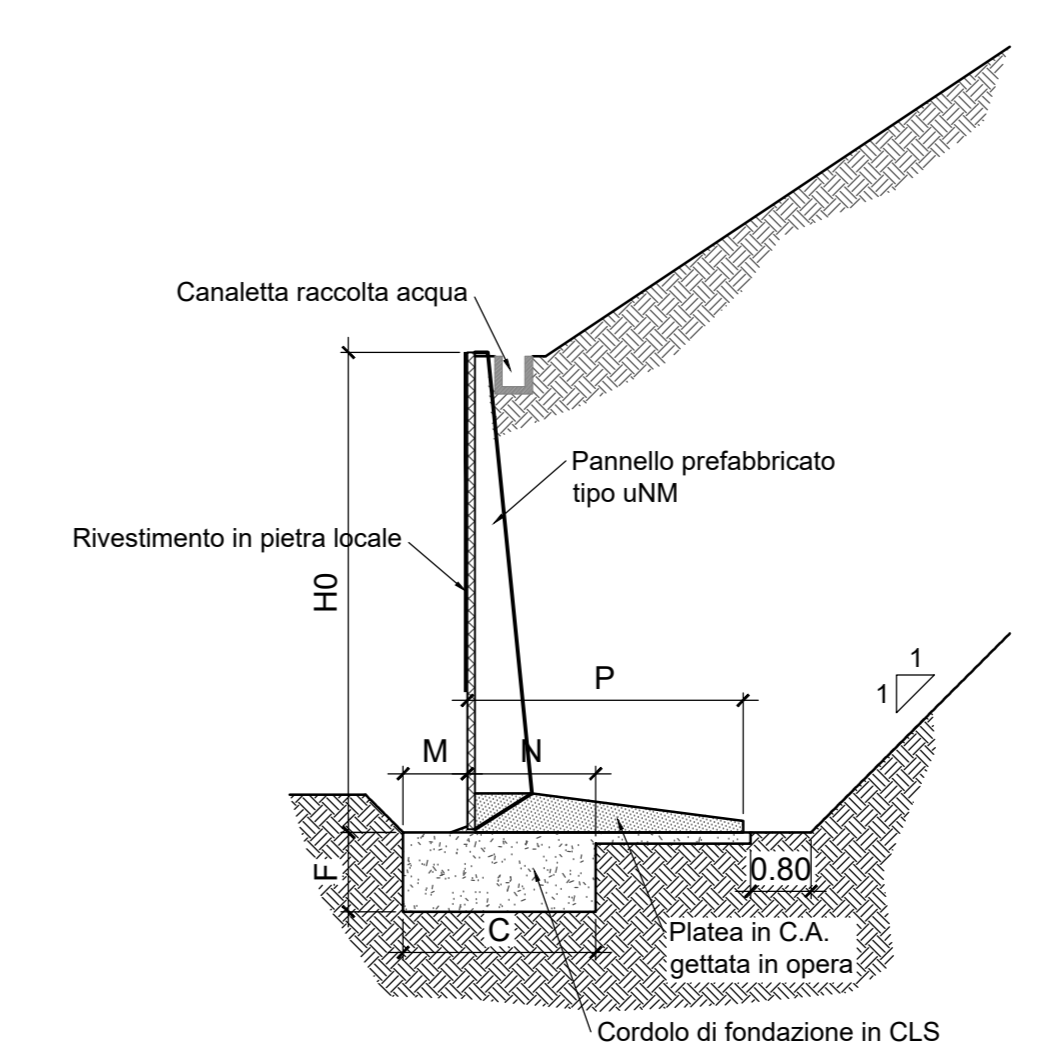


SEZIONE R4S1_22
progr. 300.00



SEZIONE TIPO MURO

Scala 1:100



Appelli	Serie uNM									
	Altezza	Plataforma	Fondazione			Pref.	Volumi getti		Incidenza	
	H0	P	C	F	M	N	Peso	fond.	piatta	scatolo
u30NM	3.00	2.20	1.30	0.80	0.45	0.80	1.22	0.743	0.468	61.45
u35NM	3.50	2.45	1.50	0.80	0.50	1.00	1.47	0.900	0.566	61.94
u40NM	4.00	2.70	1.65	0.70	0.55	1.10	1.74	1.155	0.672	68.14
u45NM	4.50	2.95	1.80	0.75	0.60	1.20	2.02	1.350	0.821	69.75

Sanas
GRUPPO FS ITALIANE Direzione Progettazione e Realizzazione Lavori

CORRIDOIO PLURIMODALE ADRIATICO
ITINERARIO MAGLIE - SANTA MARIA DI LEUCA
S.S. N° 275 "DI S. MARIA DI LEUCA"
LAVORI DI AMMODERNAMENTO E ADEGUAMENTO ALLA SEZ. B DEL D.M. 5.11.2001
S.S. 16 dal km 981+700 al km 985+386 - S.S. 275 dal km 0+000 al km 37+000
1° Lotto: Dal Km 0+000 di prog. al Km 23+300 di prog.

PROGETTO DEFINITIVO cod. BA283

PROGETTAZIONE: ANAS - COORDINAMENTO TERRITORIALE ABRUZZA

I PROGETTISTI
Ing. Alberto SANCHECO - Proprietario e Coordinatore
Ing. Simone SANCHECO - Progettista

COLLABORATORI
Geom. Andrea DELL'ANNA
Geom. Massimo MARIANO
Geom. Giuseppe CALO'

IL GEOLOGO
Ing. Francesco SCORCIA

IL COORDINATORE IN FASE DI PROGETTAZIONE
Ing. Alberto SANCHECO

IL RESPONSABILE DEL PROCEDIMENTO
Ing. Gianfranco PAGLIARUSA

RESPONSABILE PROJECT MANAGEMENT PUGLIA
Ing. Nicola MARO'

ATTIVITÀ DI SUPPORTO
GEODATA ENGINEERING
Alpina
NET ENGINEERING

09 - OPERE D'ARTE MINORI
OPERE DI SOSTEGNO - MURI SVINCOLO 1 - OS01
Muro 2 lato Sud a complemento Sovrappasso Ferroviario ST27 direzione tangenziale Ovest di Maglie Nord

Planta e Sezioni

PROGETTO	LIV. PROG. N. PROG.	NOME FILE	REVISIONE	SCALA:
09030A	01701	TOO_OS01_STR_CP05_C	C	1:100

REV.	DESCRIZIONE	DATA	REDATTO	VERIFICATO	APPROVATO
C	OTTIMIZZAZIONE PARERE AdB Puglia - PARERE CSLPPP	Aprile 2019	S. Negri		
B	REVISIONE DEL PROGETTO DEFINITIVO	Genno 2019	Ing. C. Beltrami		
A	REVISIONE DEL PROGETTO DEFINITIVO	Giugno 2018	Ing. C. Beltrami		