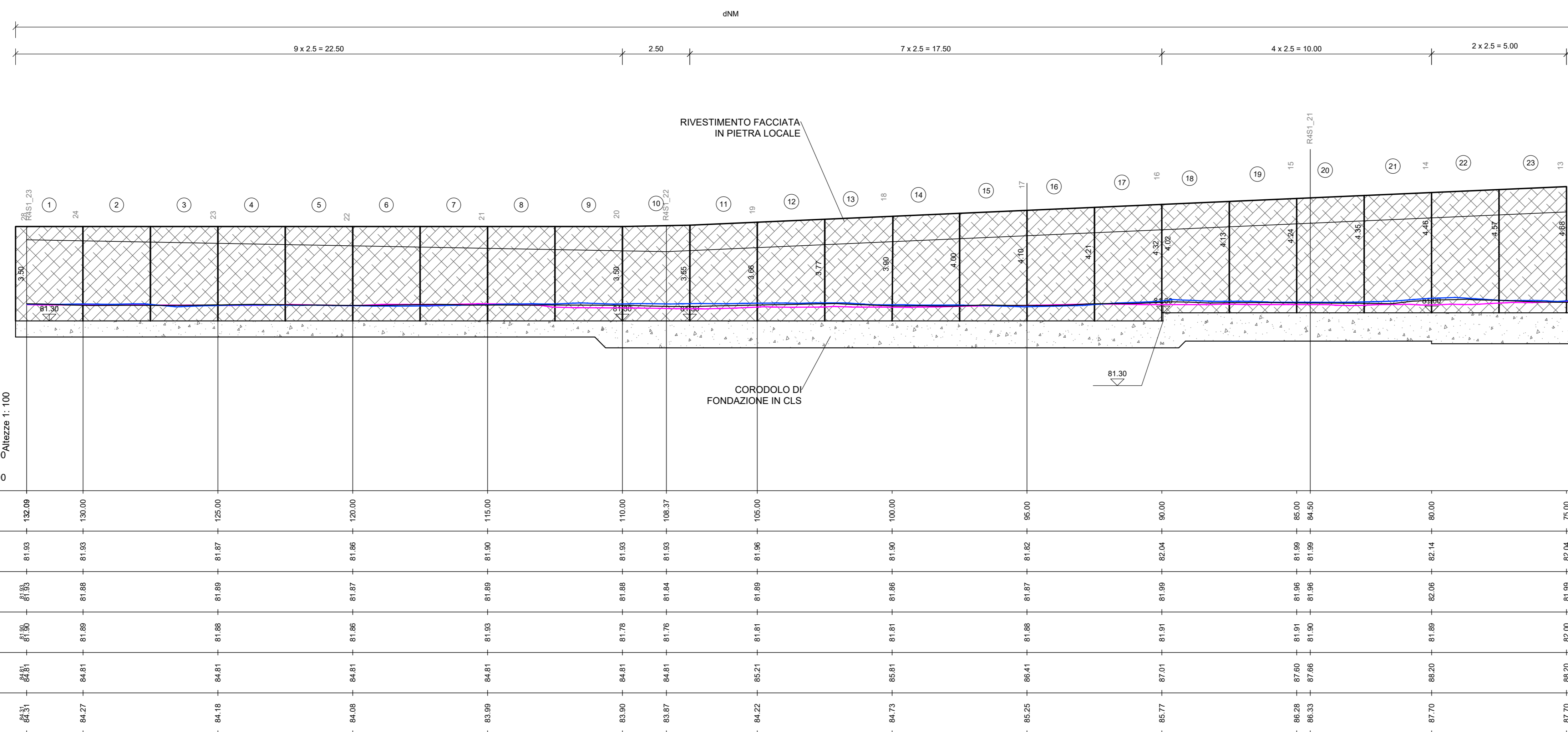


PROSPETTO MURO 2 LATO SUD - SVINCOLO OS01

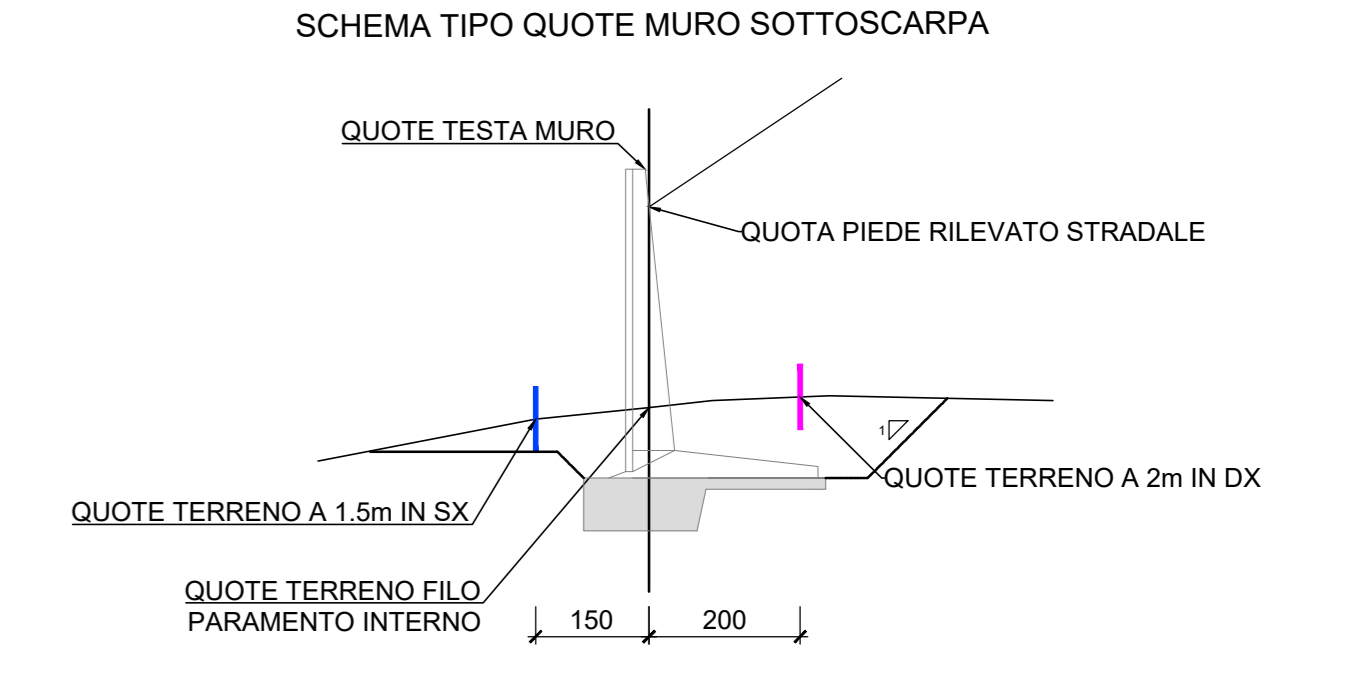
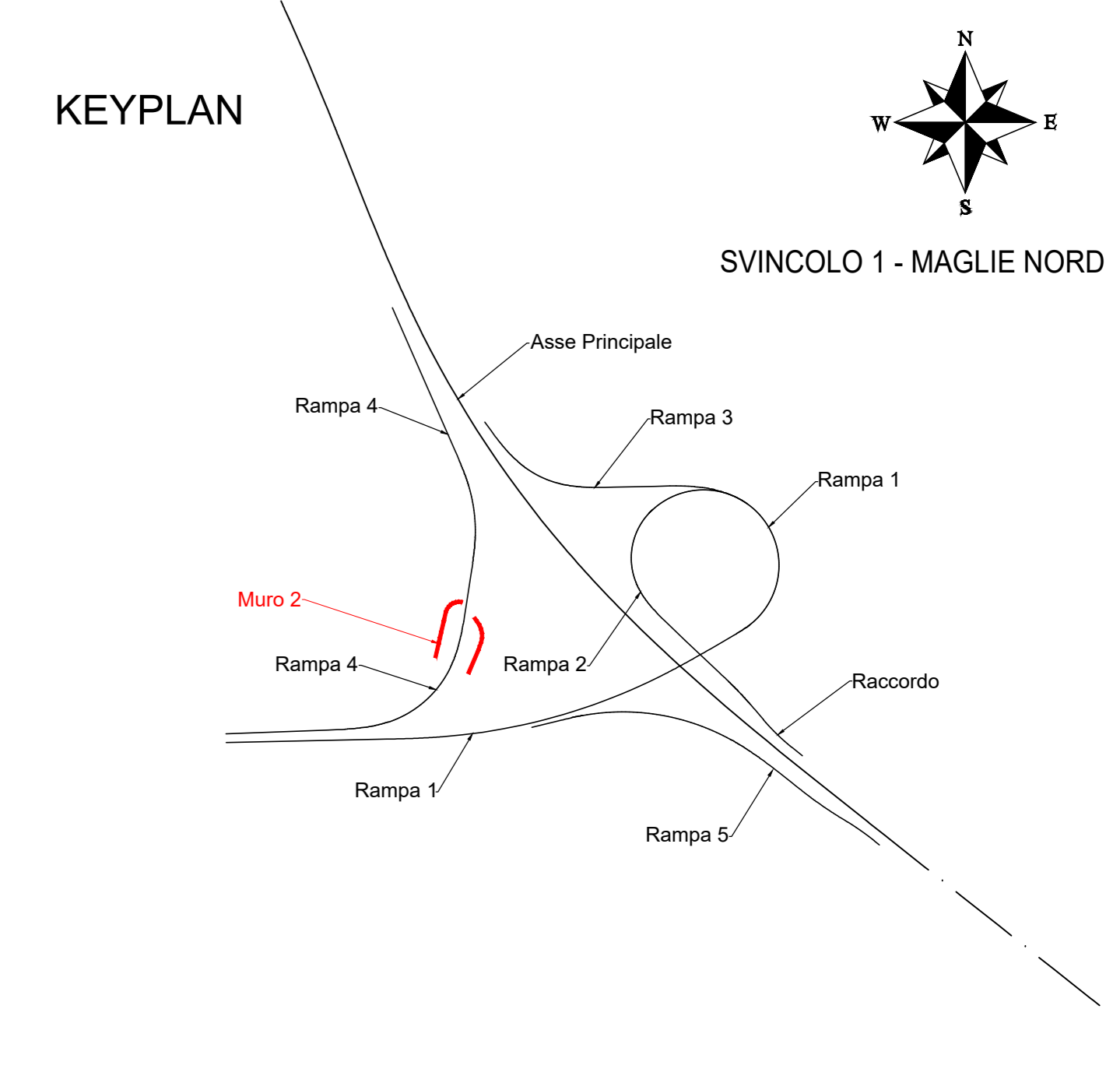
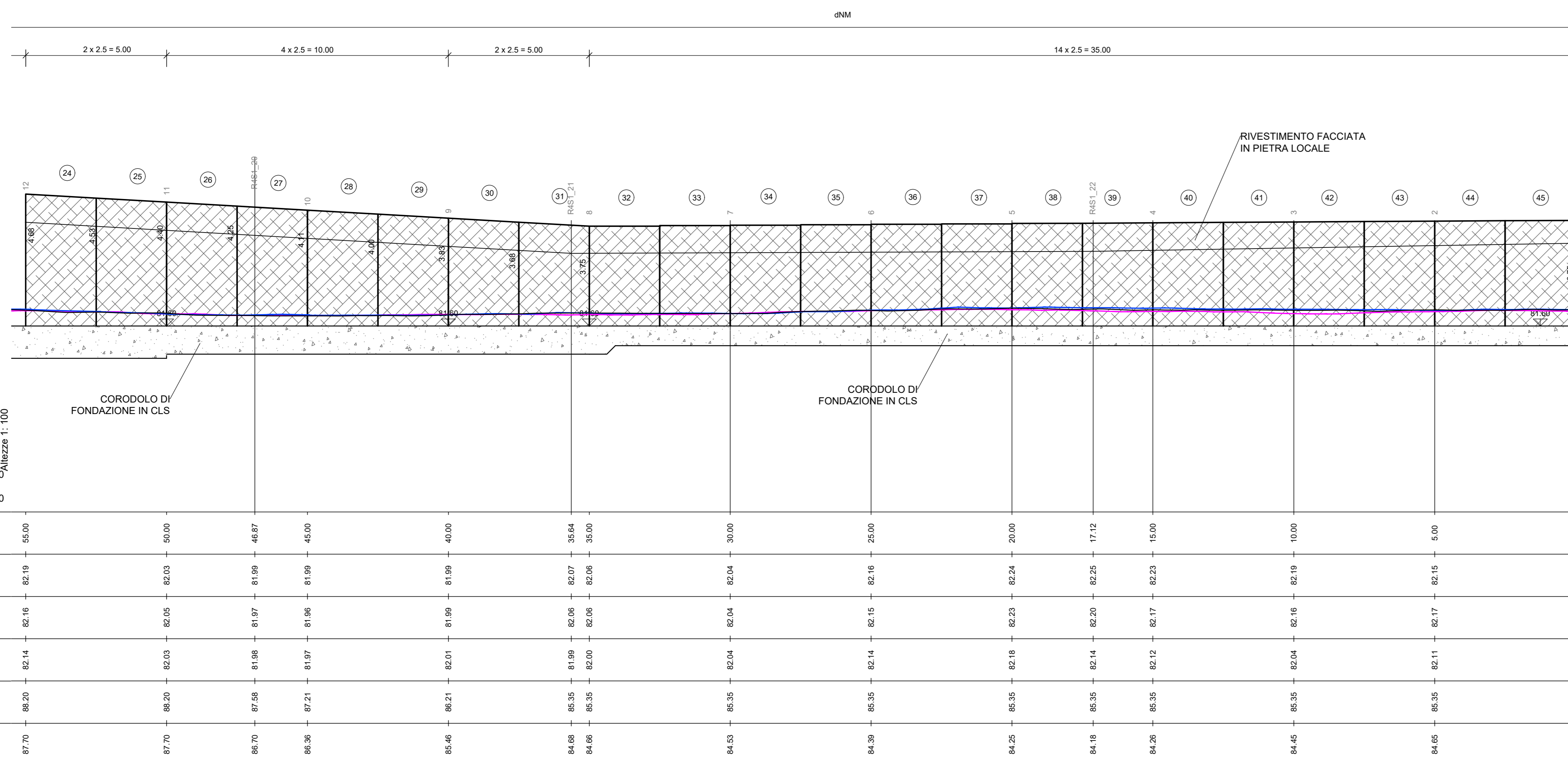
LUNGHEZZA: n°23 pannelli x 2.50m = 57.5m
FACCIATA: Normale, in CLS liscio

Muri a complemento Sovrappasso ferroviario ST27
direzione tangenziale Ovest di Maglie Nord - OS01 LATO SUD
VISTA INTERNO MURO

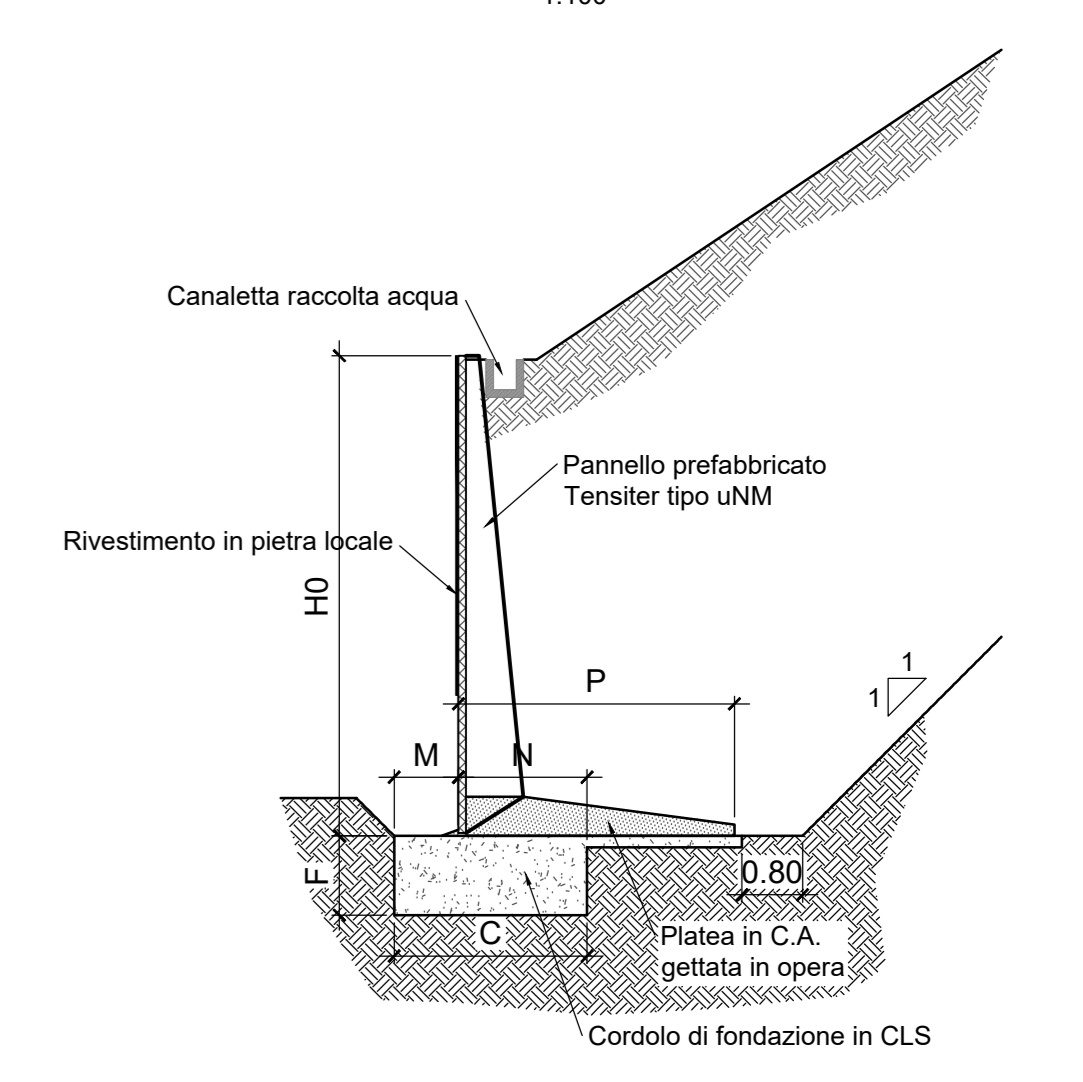


PROSPETTO MURO 2 LATO SUD - SVINCOLO OS01

LUNGHEZZA: n°22 pannelli x 2.50m = 55m
FACCIATA: Normale, in CLS liscio



SEZIONE TIPO MURO



Appelli	Fondazione						Pref.		Vol. getti		Incidenza
	Altezza	P	C	F	M	N	Peso	fond.	pietra		
u30NM	3.00	2.20	1.35	0.55	0.45	0.90	1.22	0.743	0.468	81.45	
u35NM	3.50	2.45	1.50	0.60	0.50	1.00	1.47	0.900	0.596	83.34	
u40NM	4.00	2.70	1.65	0.70	0.55	1.10	1.74	1.155	0.872	88.14	
u45NM	4.50	2.95	1.80	0.75	0.60	1.20	2.02	1.350	0.821	89.73	

Sanas GRUPPO FS ITALIANE Direzione Progettazione e Realizzazione Lavori

CORRIDOIO PLURIMODALE ADRIATICO
ITINERARIO MAGLIE - SANTA MARIA DI LEUCA
S.S. N° 275 "DI S. MARIA DI LEUCA"
LAVORI DI AMMODERNAMENTO E ADEGUAMENTO ALLA SEZ. B DEL D.M. 5.11.2001
S.S. 16 dal km 981+700 al km 985+386 - S.S. 275 dal km 0+000 al km 37+000
1° Lotto: Dal Km 0+000 di prog. al Km 23+300 di prog.

PROGETTO DEFINITIVO COD. BA283

PROGETTAZIONE: ANAS - COORDINAMENTO TERRITORIALE ADRIATICA

PROGETTISTI:
Ing. Alberto SANCHECO - Proprietà e Coordinatore
Ing. Simone MARCELLO - Progettista

COLLABORATORI:
Geom. Andrea DELL'ARNA
Geom. Massimo MARINNO
Geom. Giuseppe CALO'

INGEGNERIA:
Ing. Giuseppe SCORCIA

COORDINATORE IN FASE DI PROGETTAZIONE:
Ing. Alberto SANCHECO

RESPONSABILE DEL PROCEDIMENTO:
Ing. Gianfranco PAGLIARUSA

RESPONSABILE PROJECT MANAGEMENT PUGLIA:
Ing. Nicola MARO'

ATTIVITÀ DI SUPPORTO:
GEODATA ENGINEERING
Alpina
NET ENGINEERING
PROIEZIONE CAD/INTERNO

09 - OPERE D'ARTE MINORI
OPERE DI SOSTEGNO - MURI SVINCOLO 1 - OS01
Muro 2 Lato Sud a complemento Sovrappasso Ferroviario ST27 direzione tangenziale Ovest di Maglie Nord
Prospetto muri

CODICE PROGETTO	TOO_OS01_STR_CP06_B	REVISIONE	SCALA:
PROGETTO	UV. PROG. N. PROG.		
ELAB.	1000501STRCP06	B	1:100

B	OTTEMPERANZA PARERE AdB Puglia - PARERE CSLLPP	Aprile 2019	
A	REVISIONE DEL PROGETTO DEFINITIVO	Giugno 2018	Ing. C. Beltrami S. Negri
REV.	DESCRIZIONE	DATA	REDATTO VERIFICATO APPROVATO