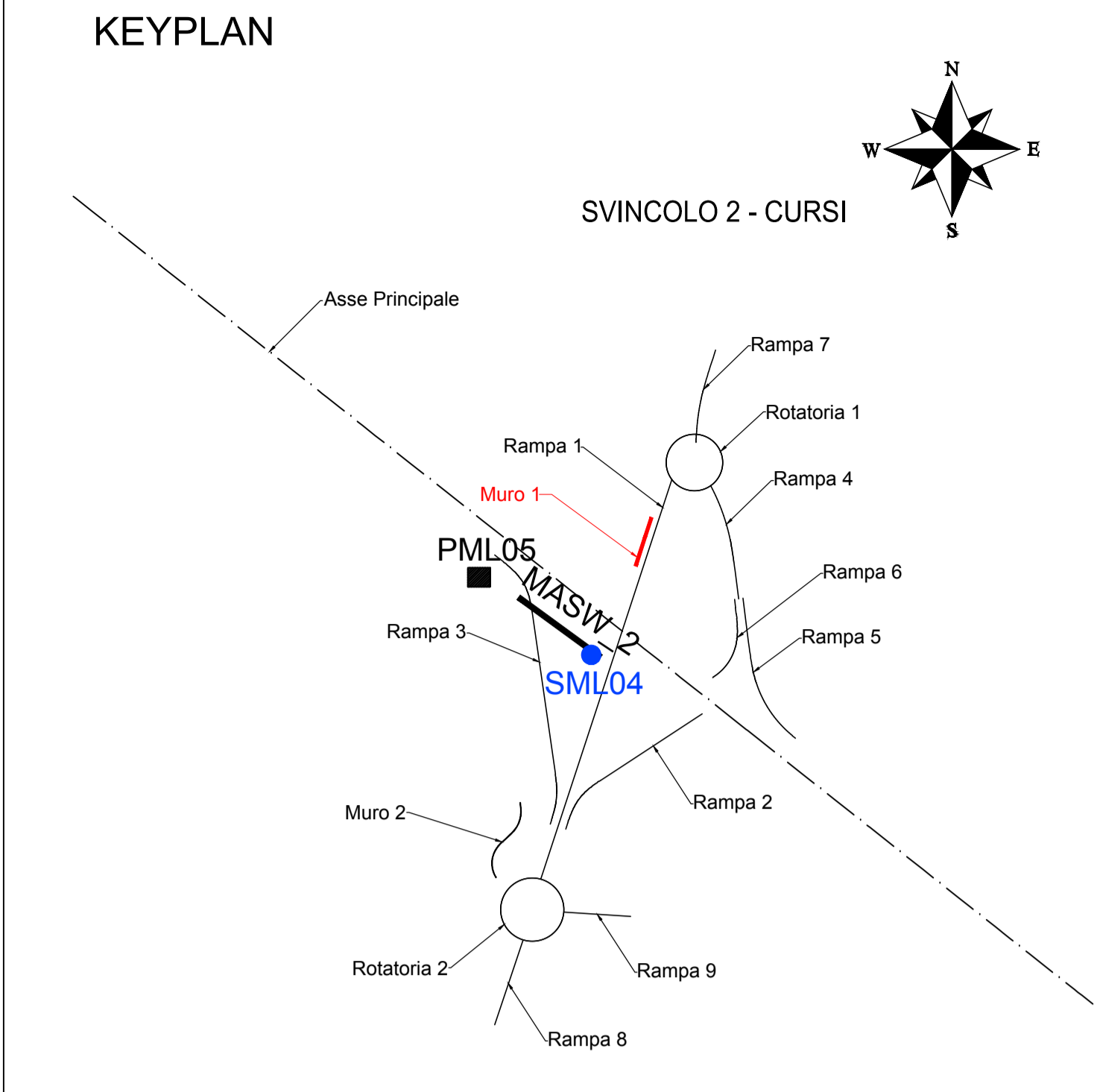
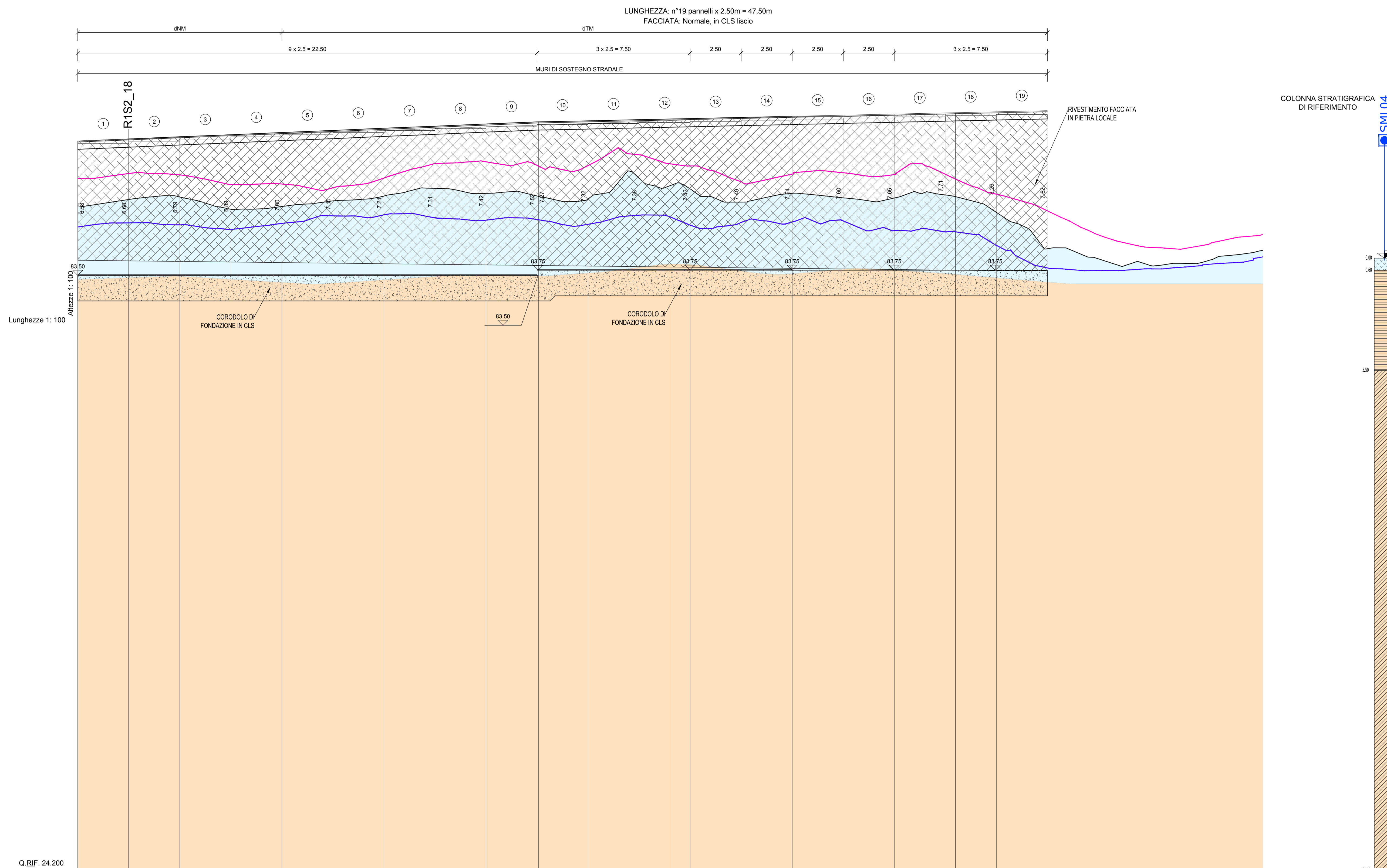


MURO 1 -  
MURO DI SOTTOSCARPA A COMPLETAMENTO CAVALCAVIA CV2 - OS3 - LATO MONTE



**Legenda:**

**Unità geotecniche**

- Unità geotecnica T1a: R/Ls = Terreno di riporto / deposito antropico / Limi sabbiosi
- Unità geotecnica T1b: Cop = Coperture eluviali e coluviali
- Unità geotecnica T2a: S/Si = Sabbie e sabbie limose con frammenti calcarenitici
- Unità geotecnica T2b: Las = Limi argilloso sabbiosi con frammenti lapidei
- Unità geotecnica R1: SAL = Calcareniti del Salento, ANR = Calcareniti di Andrano, PLE = Pietra Leccese

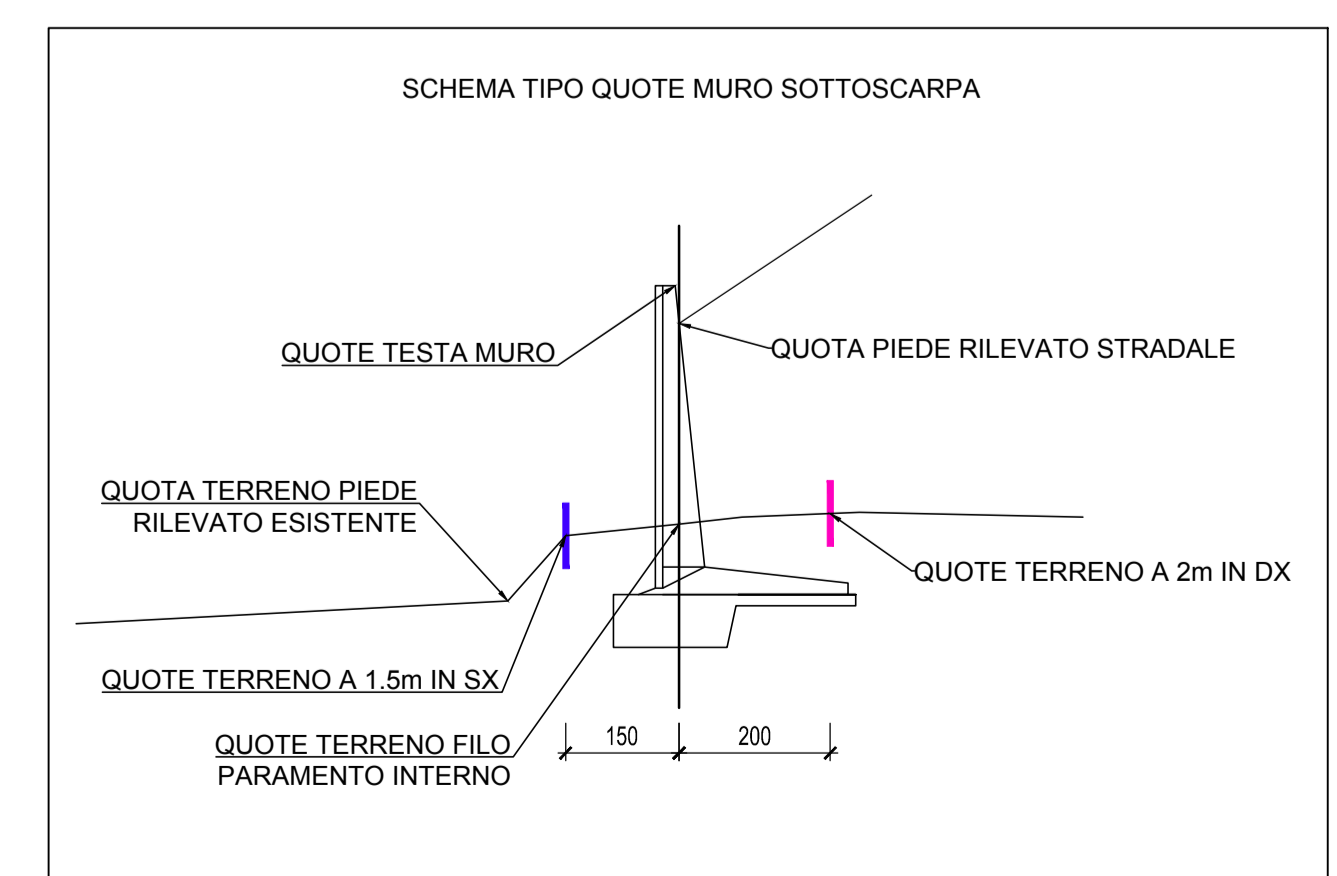
**Grado di alterazione delle calcareniti**

- Calcareniti molto alterate / cementazione scarsa o nulla [A]
- Calcareniti mediamente alterate / cementazione discontinua [MA]
- Calcareniti da poco a non alterate / cementazione buona [NA]

RIPETIZIONE PARAMETRI GEOTECNICI					
UNITÀ GEOTECNICA	PROFILO DI VOLLONE	RESISTENZA A COMPRESIONE	PARAMETRI DI RESISTENZA		PARAMETRI DI DEFORMABILITÀ
			COESIONE	ANGOLI DI ATTRIZIONE	
	q (kN/m²)	c' (kN/m²)	φ (°)	δ (°)	ν (kN/m²)
T1a	10-20	-	10	1-10	10-20
T1b	10	-	1-10	10-20	10-20
T2a	10-20	-	1-10	10-20	10-20
T2b	10	-	1-10	10-20	10-20
R1 (SAL)	20	-	1-10	10-20	10-20
R1 (ANR)	20	1.5-4.5	100-475	10-15	100-600
R1 (PLE)	22	20	1200	14	2500

Q. RIF. 24.200

DISTANZE PROGRESSIVE	0.00	2.50	5.00	7.50	10.00	12.50	15.00	17.50	20.00	22.50	25.00	27.50	30.00	32.50	35.00	37.50	40.00	42.50	45.00	47.50
QUOTE TERRENO A 1.5m IN SX	85.97	86.07	86.18	86.29	86.40	86.51	86.62	86.73	86.84	86.95	87.06	87.17	87.28	87.39	87.50	87.61	87.72	87.83	87.94	88.05
QUOTE TERRENO FILO PARAMENTO INTERNO	86.91	87.02	87.13	87.24	87.35	87.46	87.57	87.68	87.79	87.90	88.01	88.12	88.23	88.34	88.45	88.56	88.67	88.78	88.89	89.00
QUOTE TERRENO A 2m IN DX	85.24	85.35	85.46	85.57	85.68	85.79	85.90	86.01	86.12	86.23	86.34	86.45	86.56	86.67	86.78	86.89	87.00	87.11	87.22	87.33
QUOTA TERRENO PIEDE RILEVATO ESISTENTE	84.24	84.35	84.46	84.57	84.68	84.79	84.90	85.01	85.12	85.23	85.34	85.45	85.56	85.67	85.78	85.89	86.00	86.11	86.22	86.33
QUOTE TESTA MURO	80.98	81.09	81.20	81.31	81.42	81.53	81.64	81.75	81.86	81.97	82.08	82.19	82.30	82.41	82.52	82.63	82.74	82.85	82.96	83.07
QUOTA PIEDE RILEVATO STRADALE	91.03	91.14	91.25	91.36	91.47	91.58	91.69	91.80	91.91	92.02	92.13	92.24	92.35	92.46	92.57	92.68	92.79	92.90	93.01	93.12
QUOTA CIGLIO STRADA	90.03	90.14	90.25	90.36	90.47	90.58	90.69	90.80	90.91	91.02	91.13	91.24	91.35	91.46	91.57	91.68	91.79	91.90	92.01	92.12



**anas** Gruppo FS Italiane Direzione Progettazione e Realizzazione Lavori

**CORRIDOIO PLURIMODALE ADRIATICO**  
ITINERARIO MAGLIE - SANTA MARIA DI LEUCA  
S.S. N° 275 "DI S. MARIA DI LEUCA"  
LAVORI DI AMMODERNAMENTO E ADEGUAMENTO ALLA SEZ. B DEL D.M. 5.11.2001  
S.S. 16 dal km 981+700 al km 985+386 - S.S. 275 dal km 0+000 al km 37+000  
1° Lotto: Dal Km 0+000 di prog. al Km 23+300 di prog.

**PROGETTO DEFINITIVO** COD. BA283

**PROGETTAZIONE: ANAS - COORDINAMENTO TERRITORIALE ADRIATICA**

**PROGETTISTI:** Ing. Alberto SANCHIRO - Progettista e Coordinatore  
Ing. Silvia MICALDO - Progettista

**COLLABORATORI:** Geom. Andrea DELL'ANNA  
Geom. Massimo MARTINO  
Geom. Giuseppe CALI'

**IL GEOLOGO:** Dott. Pasquale SCORCIA

**IL COORDINATORE IN FASE DI PROGETTAZIONE:** Ing. Alberto SANCHIRO

**IL RESPONSABILE DEL PROCEDIMENTO:** Ing. Giampaolo PUGALINGA

**RESPONSABILE PROJECT MANAGEMENT PUGLIA:** Ing. Nino MARO

**GEODATA ENGINEERING**  
**Alpina**  
**NET ENGINEERING**

**09 - OPERE D'ARTE MINORI**  
OPERE DI SOSTEGNO - MURI SVINCOLO 2 - OS03  
Muri a complemento Cavalcavia CV2  
Profilo geotecnico opera

CODICE PROGETTO	NOME FILE	REVISIONE	SCALA:
PROGETTO	100_OS03_GET_FG01_C.dwg		
ELABORATO	100000303GETFG01		1:100

REV.	DESCRIZIONE	DATA	REDATTO	VERIFICATO	APPROVATO
C	OTTEMPERANZA PARERE ASB Puglia - PARERE CSLLPP	Aprile 2019			
B	REVISIONE DEL PROGETTO DEFINITIVO	Genno 2019	Ing. C. Belloni		
A	REVISIONE DEL PROGETTO DEFINITIVO	Giugno 2018	Ing. C. Belloni		