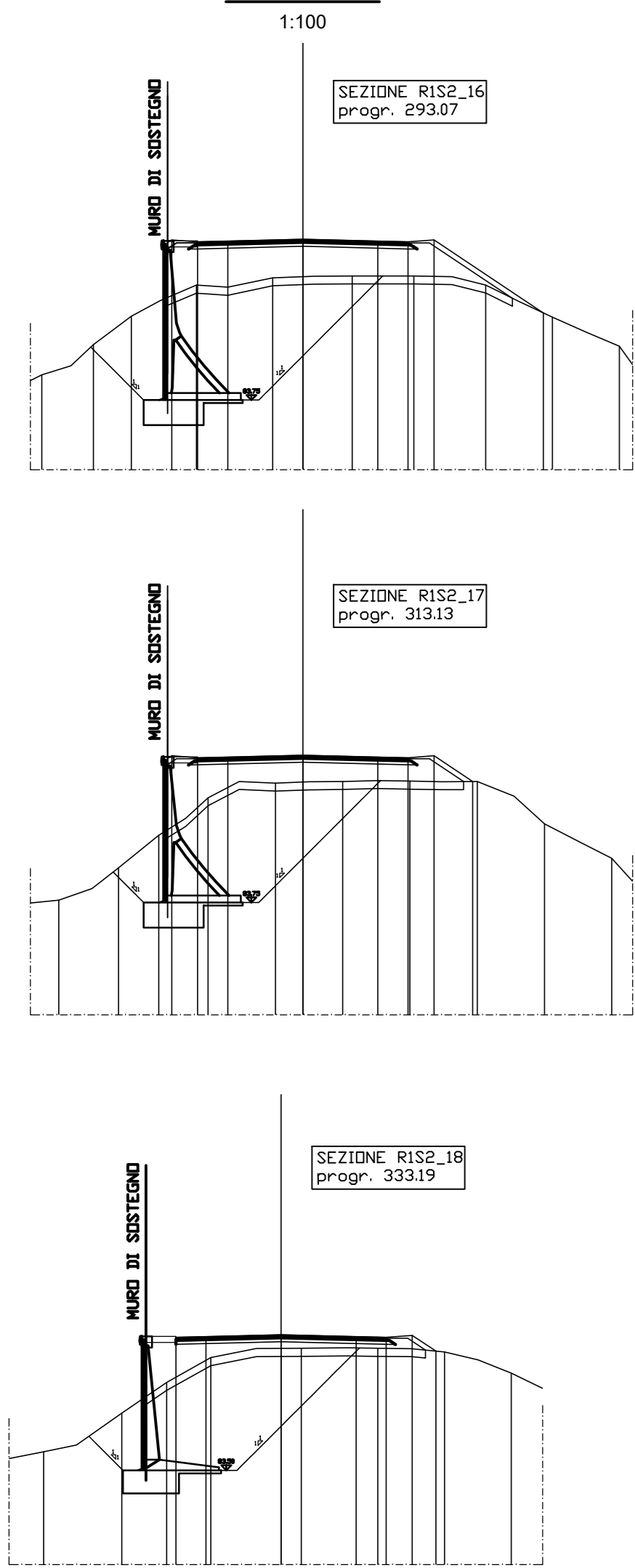
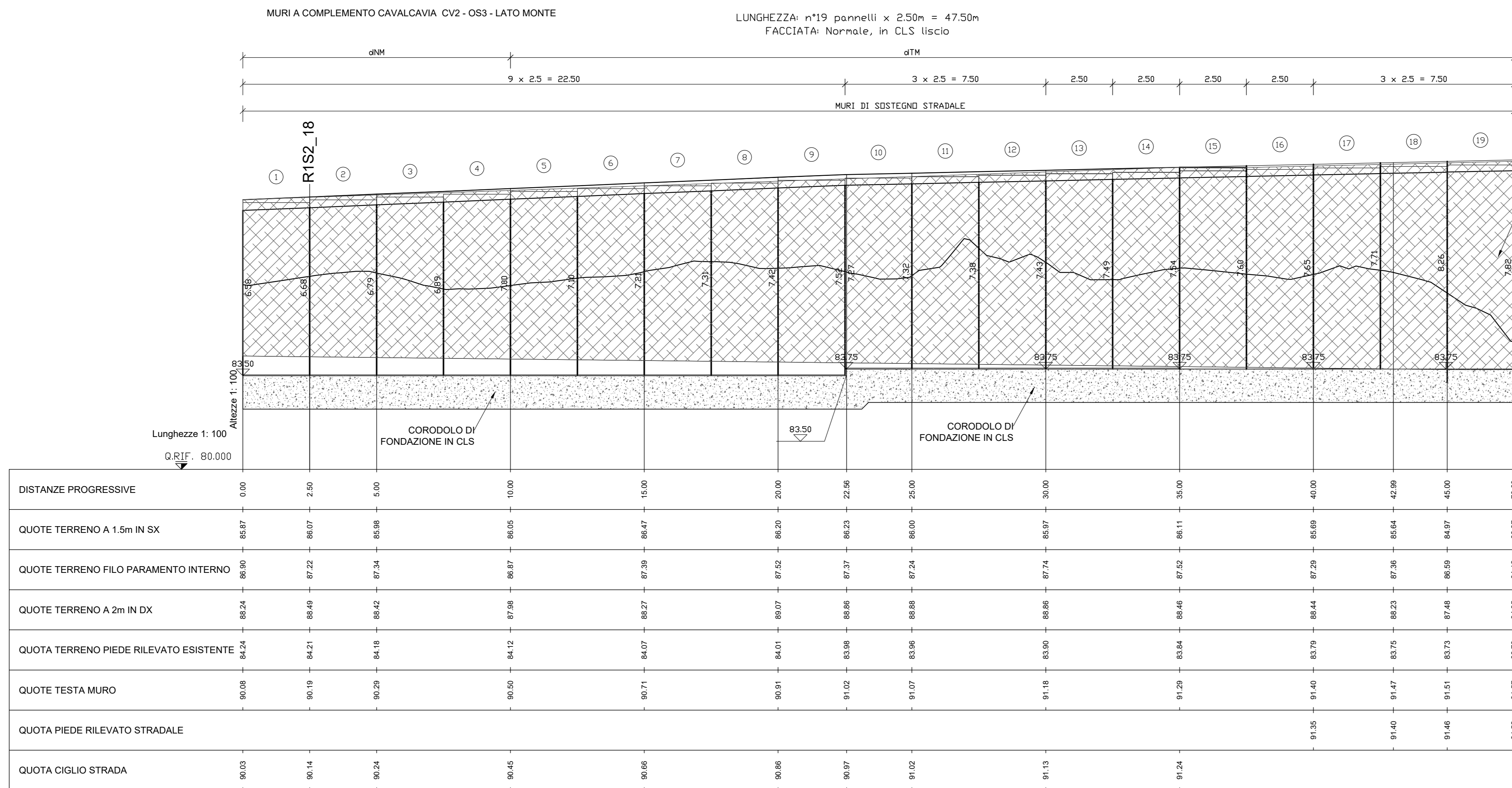


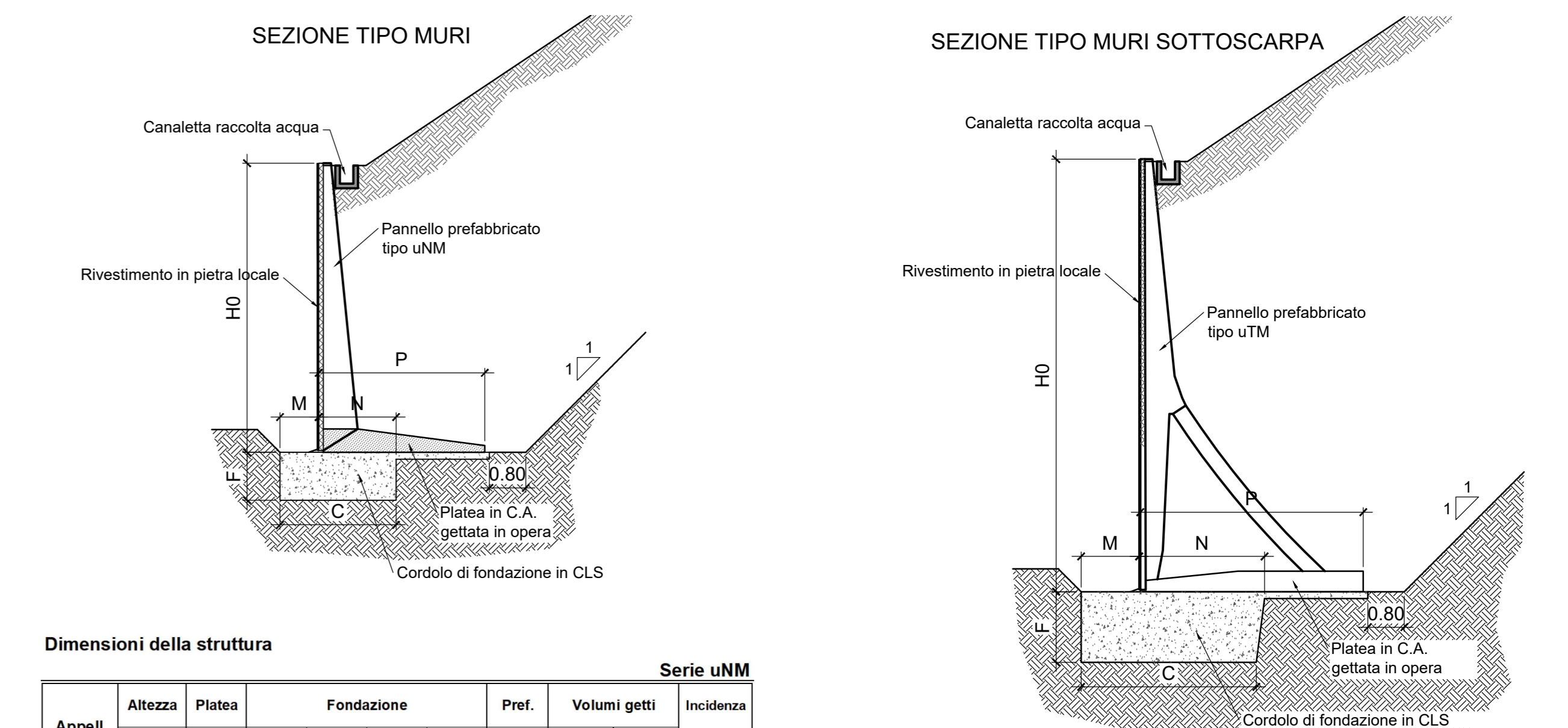
SEZIONI



PROSPETTO MURO 1 A COMPLETAMENTO CAVALCAVIA CV2 LATO MONTE - SVINCOLO OS03



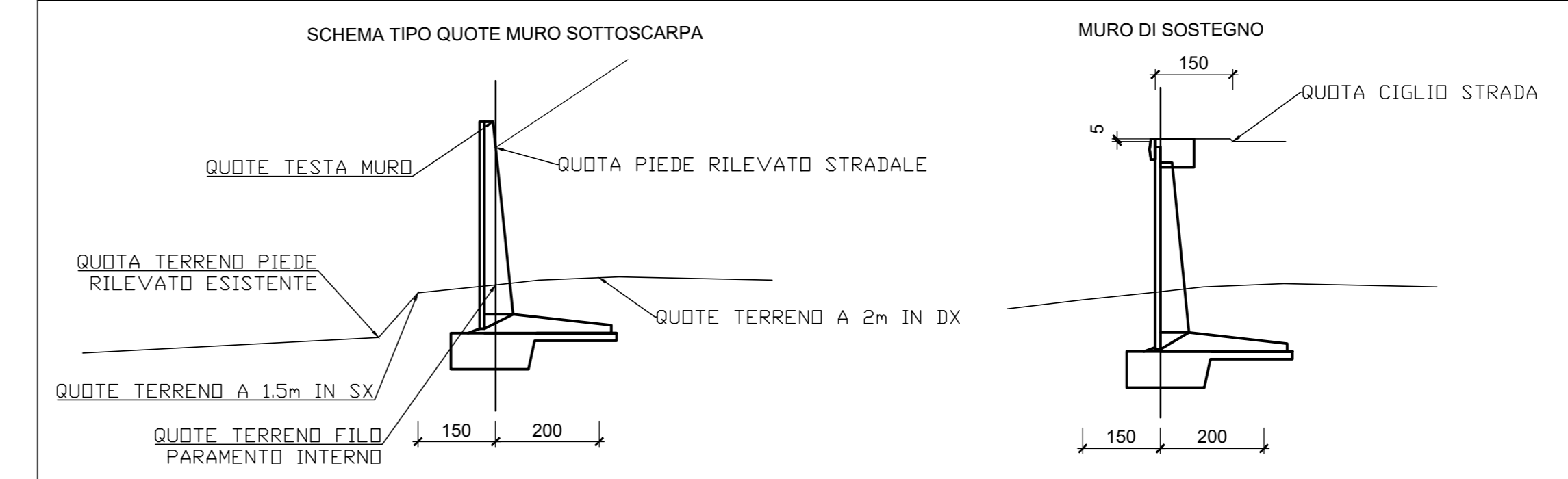
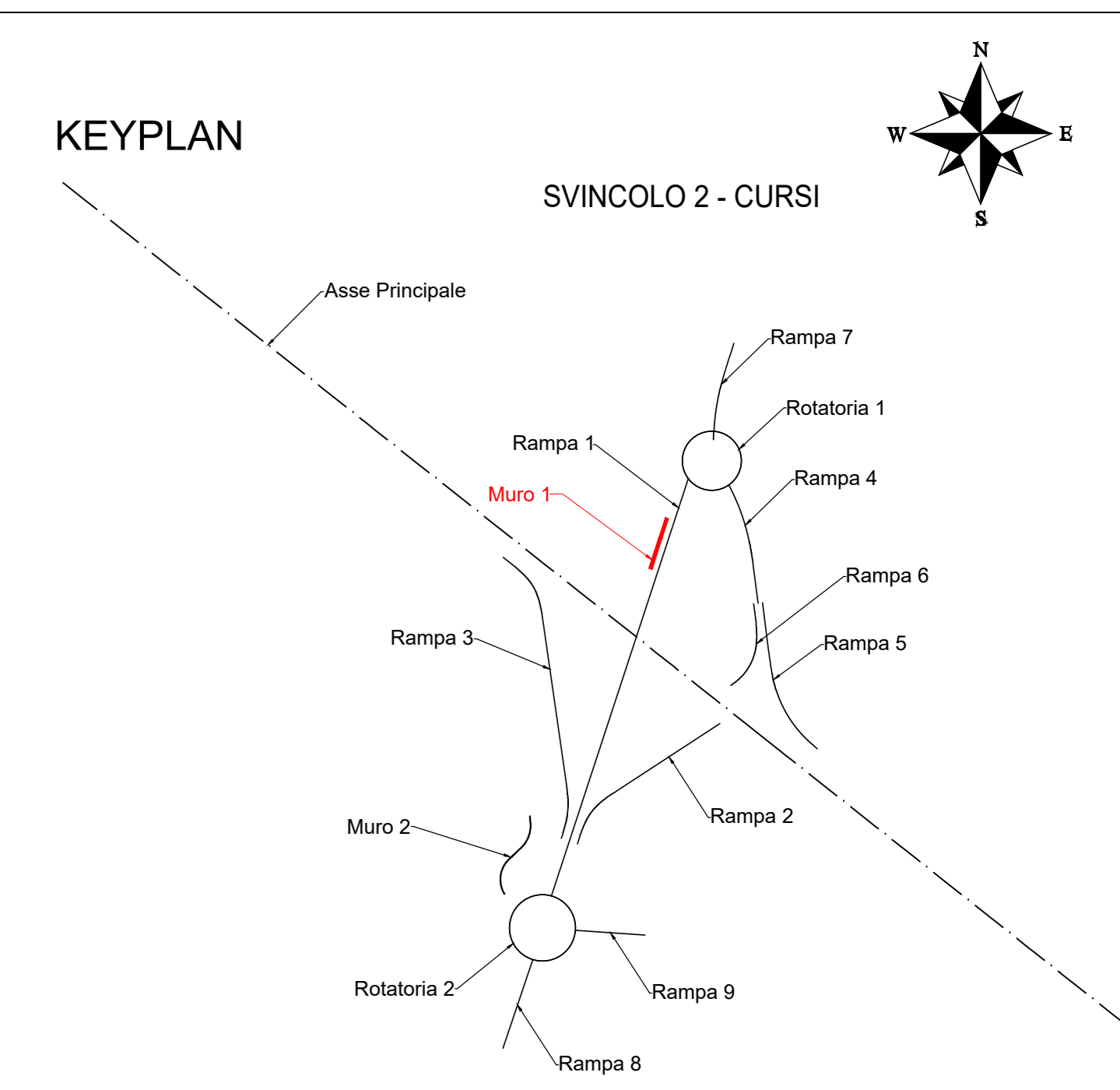
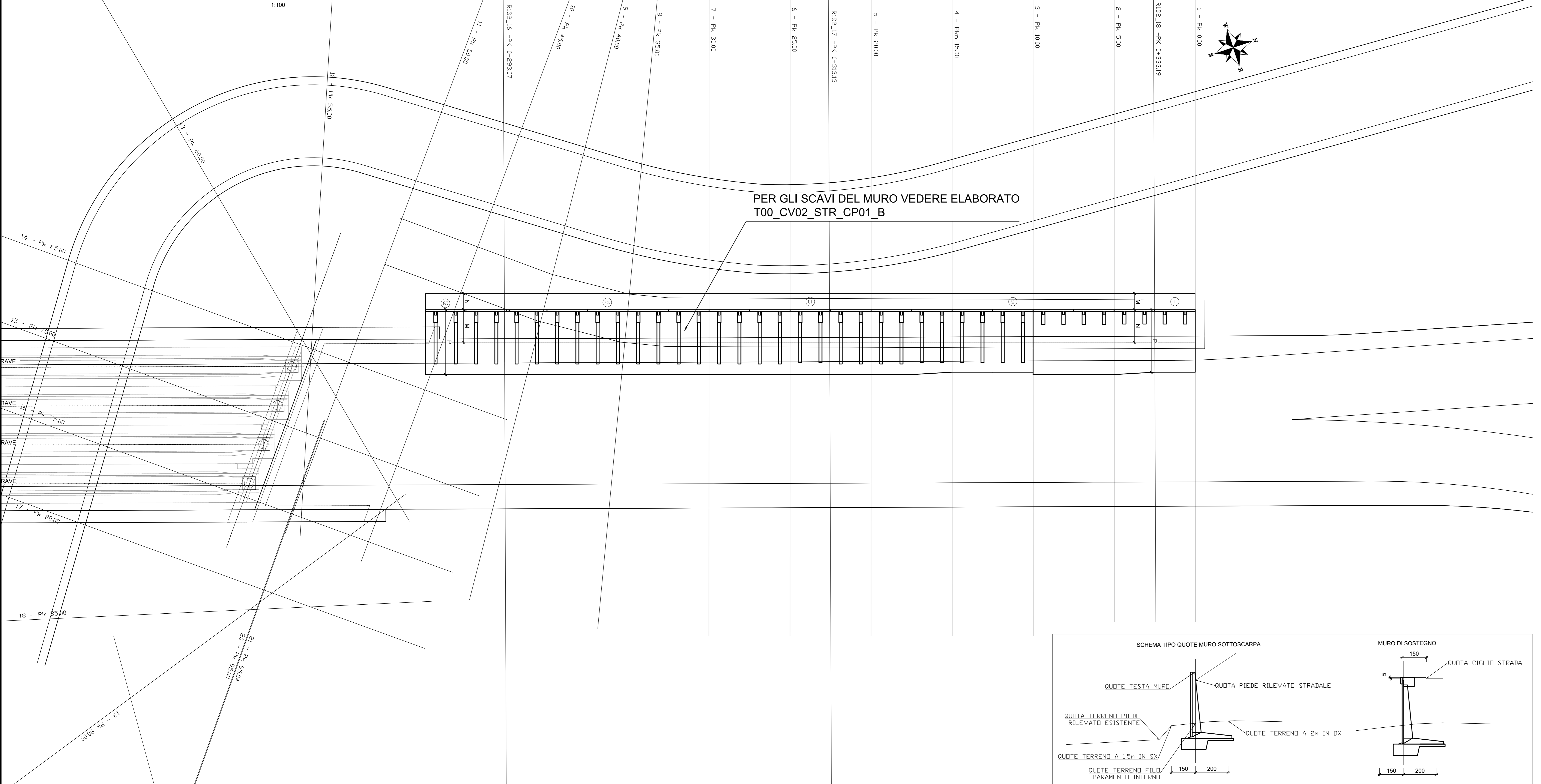
DISTANZE PROGRESSIVE	0.00	2.50	5.00	7.50	10.00	12.50	15.00	17.50	20.00	22.50	25.00	27.50	30.00	32.50	35.00	37.50	40.00	42.50	45.00	47.50	
QUOTE TERRENO A 1.5m IN SX	85.87	85.07	85.08	85.08	85.05	85.07	85.07	85.07	85.20	85.23	85.00	85.00	85.00	85.09	85.09	85.04	84.97	84.97	84.97	84.97	84.97
QUOTE TERRENO FILO PARAMENTO INTERNO	86.80	87.22	87.24	87.24	86.87	87.24	87.24	87.24	87.24	87.24	87.24	87.24	87.24	87.24	87.24	87.24	87.24	87.24	87.24	87.24	87.24
QUOTE TERRENO A 2m IN DX	85.24	85.49	85.42	85.42	85.08	85.07	85.07	85.07	85.07	85.06	85.06	85.06	85.06	85.06	85.06	85.06	85.06	85.06	85.06	85.06	85.06
QUOTA TERRENO PIEDE RILEVATO ESISTENTE	84.24	84.21	84.16	84.16	84.12	84.07	84.07	84.07	84.07	84.07	84.07	84.07	84.07	84.07	84.07	84.07	84.07	84.07	84.07	84.07	84.07
QUOTE TESTA MURO	90.00	90.10	90.20	90.20	90.50	90.71	90.71	90.71	90.71	90.71	90.71	90.71	90.71	90.71	90.71	90.71	90.71	90.71	90.71	90.71	90.71
QUOTA PIEDE RILEVATO STRADALE																					
QUOTA CIGLIO STRADA	90.03	90.14	90.24	90.24	90.45	90.66	90.66	90.66	90.66	90.67	90.66	90.66	90.66	90.66	90.66	90.66	90.66	90.66	90.66	90.66	90.66



Dimensioni della struttura

Appelli	Altezza		Platea		Fondazione			Pref.	Volumi getti		Incidenza
	H0	P	C	F	M	N	Peso		acciaio		
u30NM	3.00	2.20	1.35	0.55	0.45	0.90	1.22	0.743	0.468	61.45	
u35NM	3.50	2.45	1.50	0.60	0.50	1.00	1.47	0.900	0.566	83.94	
u40NM	4.00	2.70	1.65	0.70	0.55	1.10	1.74	1.105	0.672	98.14	
u45NM	4.50	2.95	1.80	0.75	0.60	1.20	2.02	1.350	0.821	113.73	
u50NM	5.00	3.20	1.95	0.85	0.65	1.30	2.32	1.658	0.949	130.88	
u55NM	5.50	3.45	2.15	0.90	0.70	1.45	2.60	1.995	1.095	150.75	
u60NM	6.00	3.60	2.35	1.00	0.80	1.55	2.93	2.350	1.220	173.20	
u65NM	6.50	3.85	2.55	1.05	0.85	1.70	3.24	2.878	1.385	198.76	
u70NM	7.00	4.00	2.80	1.15	0.95	1.85	3.60	3.220	1.525	222.21	

PROSPETTO MURO 1 A COMPLETAMENTO CAVALCAVIA CV2 LATO MONTE - SVINCOLO OS03



Sanas GRUPPO FS ITALIANE Direzione Progettazione e Realizzazione Lavori

CORRIDOIO PLURIMODALE ADRIATICO
 ITINERARIO MAGLIE - SANTA MARIA DI LEUCA
 S.S. N° 275 "DI S. MARIA DI LEUCA"
 LAVORI DI AMMODERNAMENTO E ADEGUAMENTO ALLA SEZ. B DEL D.M. 5.11.2001
 S.S. 16 dal Km 981+700 al Km 985+386 - S.S. 275 dal Km 0+000 al Km 37+000
 1° Lotto: Dal Km 0+000 di prog. al Km 23+300 di prog.

PROGETTO DEFINITIVO COD. BA283

PROGETTAZIONE: ANAS - COORDINAMENTO TERRITORIALE ABRATICA

PROGETTISTI:
 Ing. Alberto SANCHECO - Proprietà e Coordinatore
 Ing. Simone SANCHECO - Progettista

COLLABORATORI:
 Geom. Andrea DELL'ANNA
 Geom. Massimo MARINO
 Geom. Giuseppe CALO'

IL GEOLOGO:
 Piro. Francesco SCORCIA

IL COORDINATORE IN FASE DI PROGETTAZIONE:
 Ing. Alberto SANCHECO

IL RESPONSABILE DEL PROCEDIMENTO:
 Ing. Gianfranco PAGLIARUSA

RESPONSABILE PROJECT MANAGEMENT PUGLIA:
 Ing. Nicola MARO'

ATTIVITÀ DI SUPPORTO:
GEODATA ENGINEERING
Alpina
NET ENGINEERING
PROIEZIONE QUANTITATIVA

09 - OPERE D'ARTE MINORI
 OPERE DI SOSTEGNO - MURI SVINCOLO 2 - OS03
 Muri a complemento Cavalcavia CV2
 Pianta, prospetto e sezioni

CODICE PROGETTO	NOME FILE	REVISIONE	SCALA:
PROGETTO: T00_OS03_STR_CP02_C			
LAB. 10503A 01701	CODICE ELAB. T00OS03STRCP02	C	Varie

REV.	DESCRIZIONE	DATA	REDATTO	VERIFICATO	APPROVATO
C	OTTIMIZZAZIONE PARERE AdB Puglia - PARERE CSLPPP	Aprile 2019	S. Negri		
B	REVISIONE DEL PROGETTO DEFINITIVO	Genno 2019	Ing. C. Beltrami		
A	REVISIONE DEL PROGETTO DEFINITIVO	Giugno 2018	Ing. C. Beltrami		