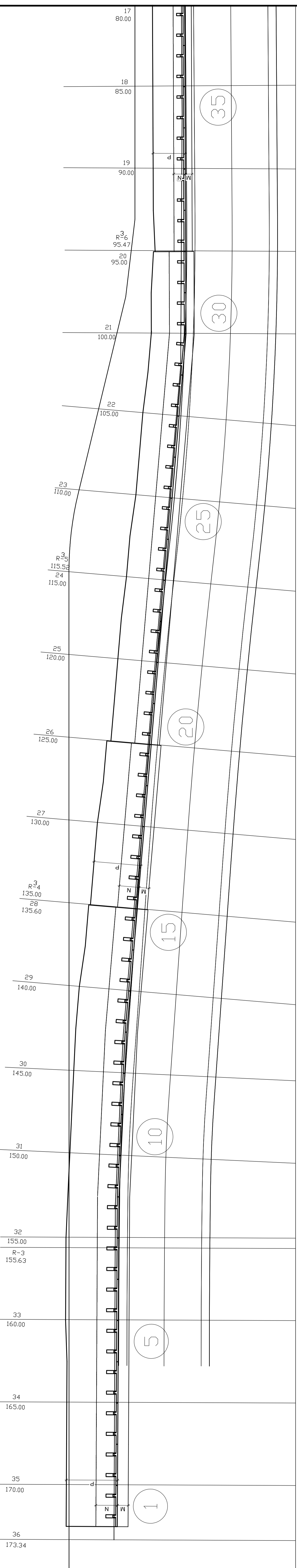


PIANTA MURO - SVINCOLO OS10

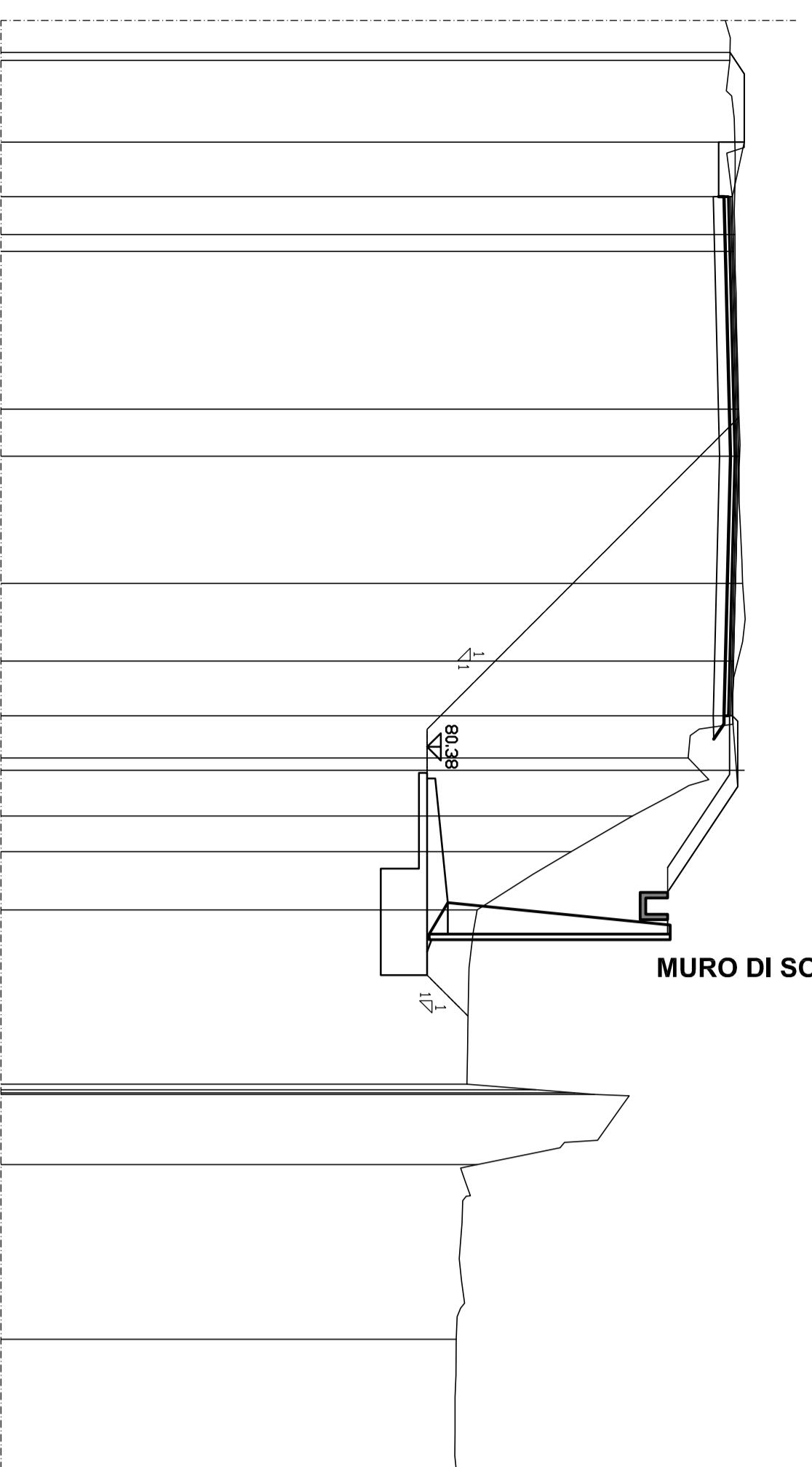
Scala 1:100



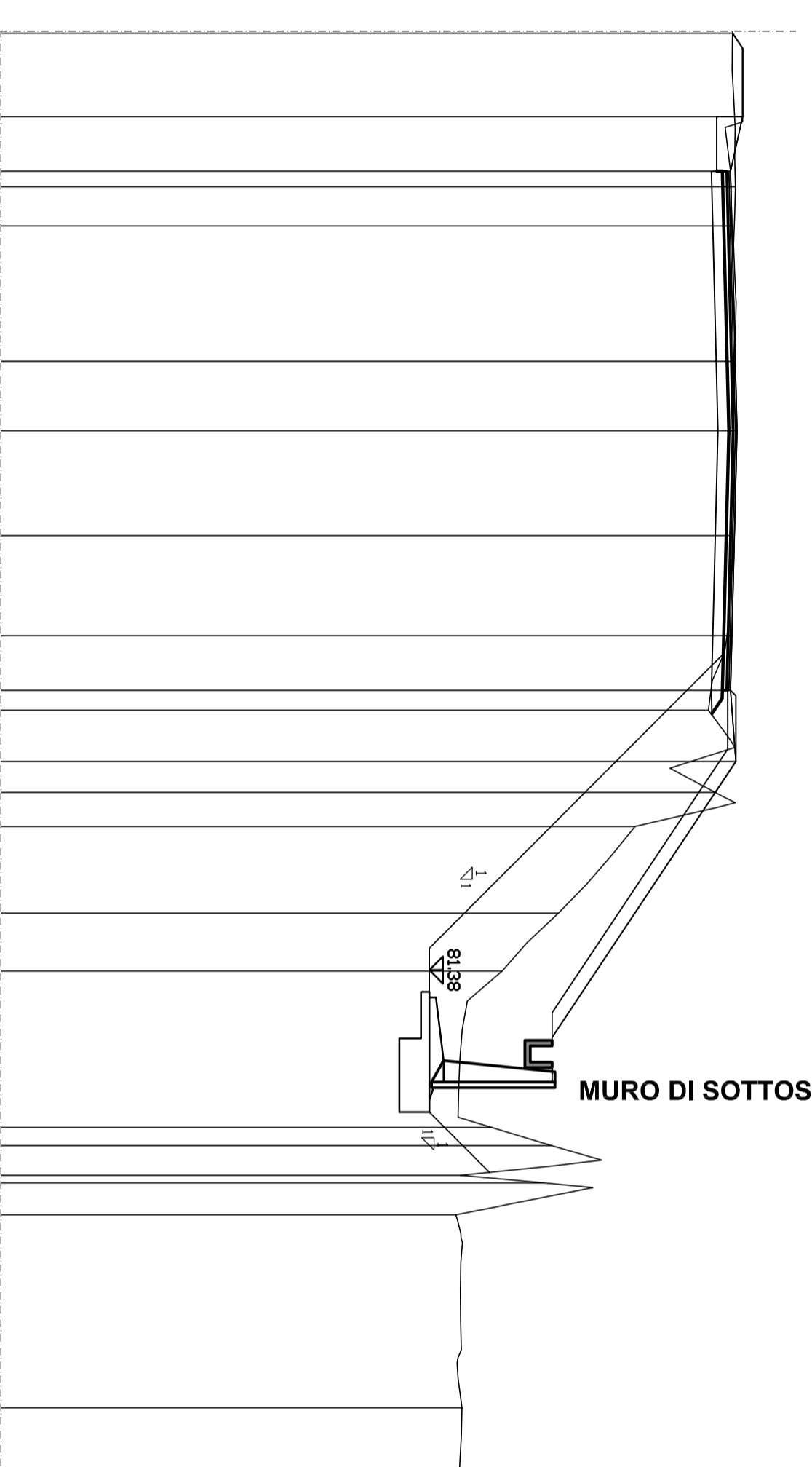
SEZIONI

Scala 1:100

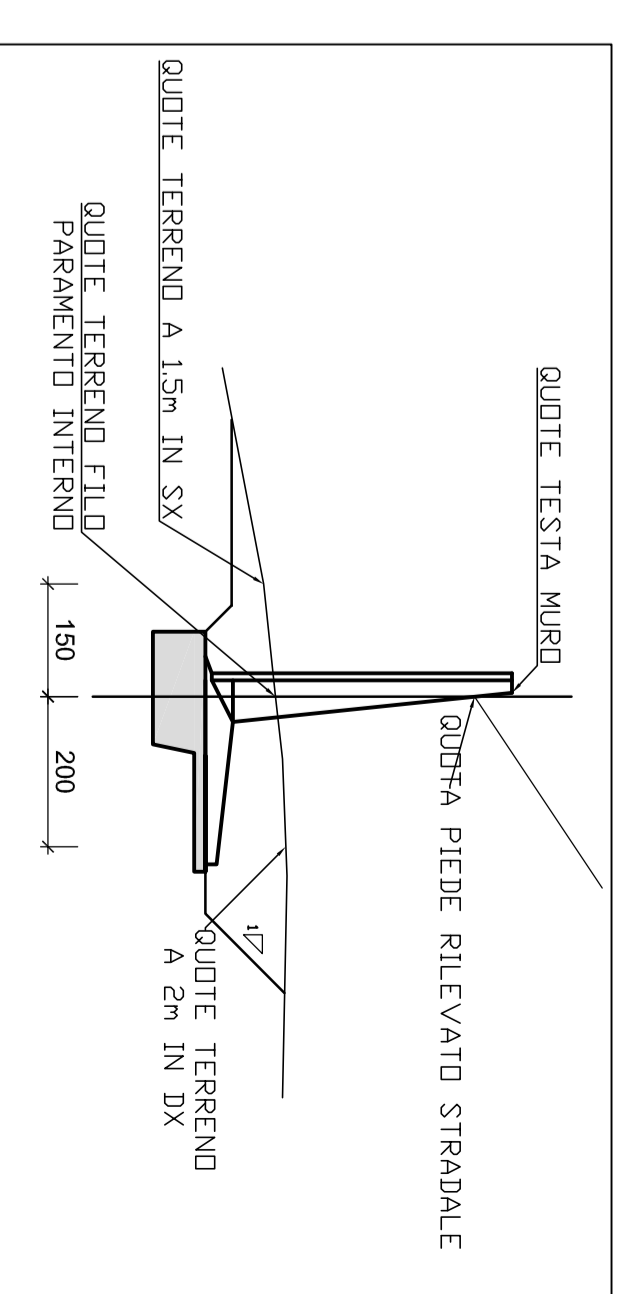
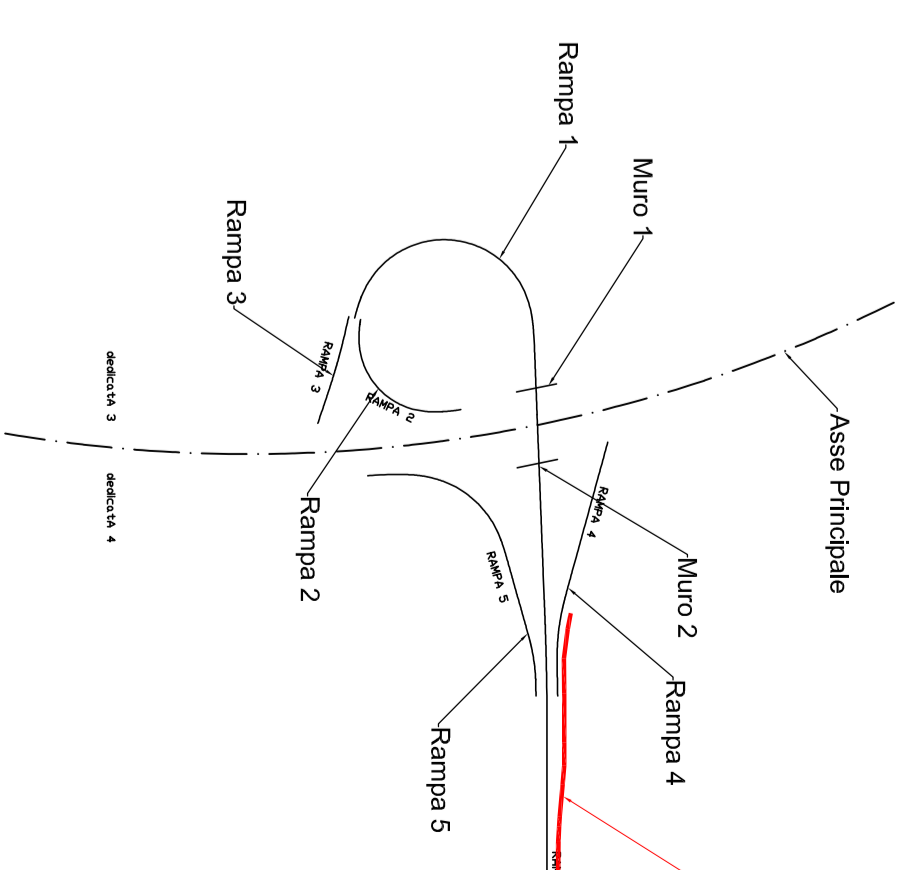
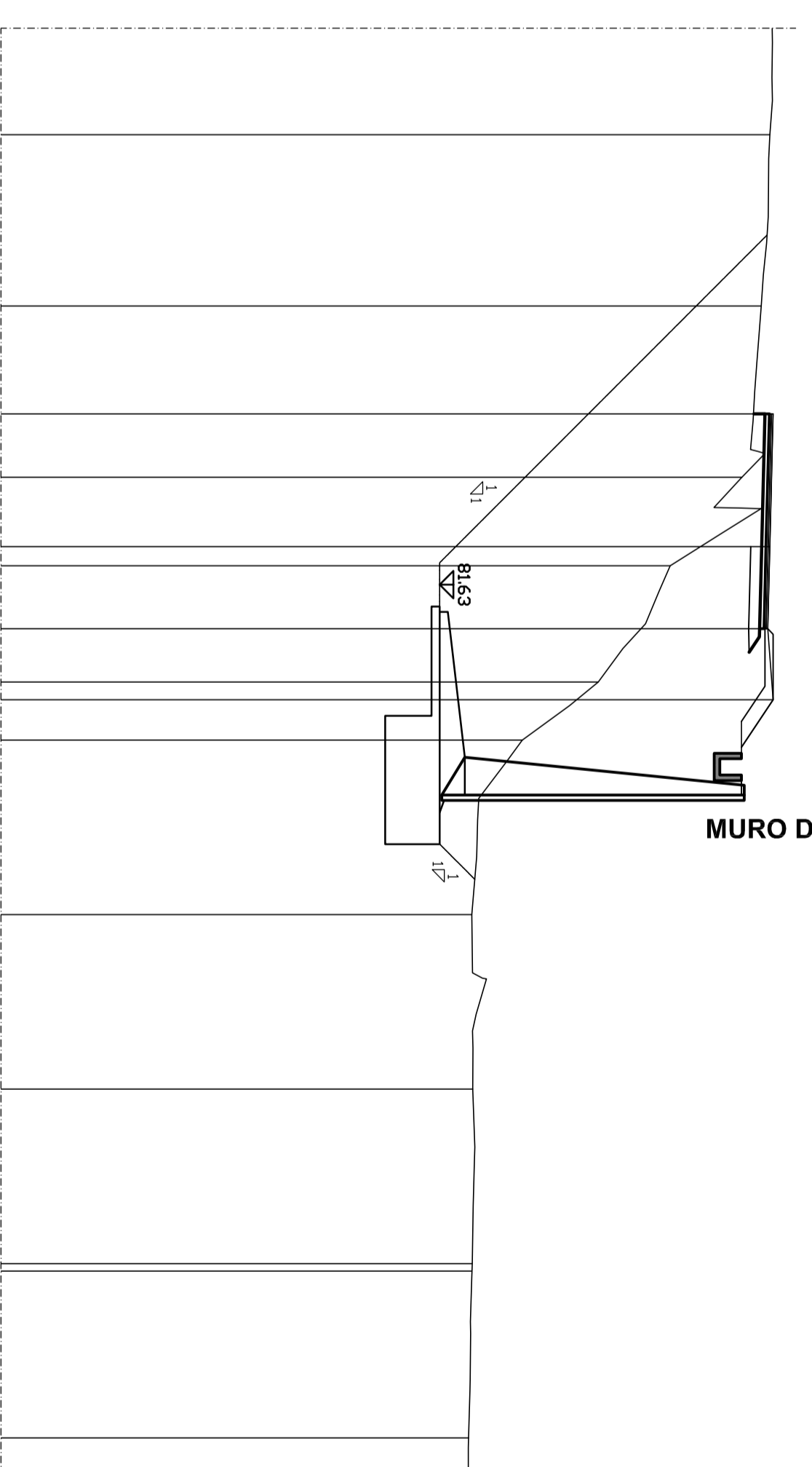
SEZIONE R1_4
Progr. 60,00



SEZIONE R1_7
Progr. 116,29

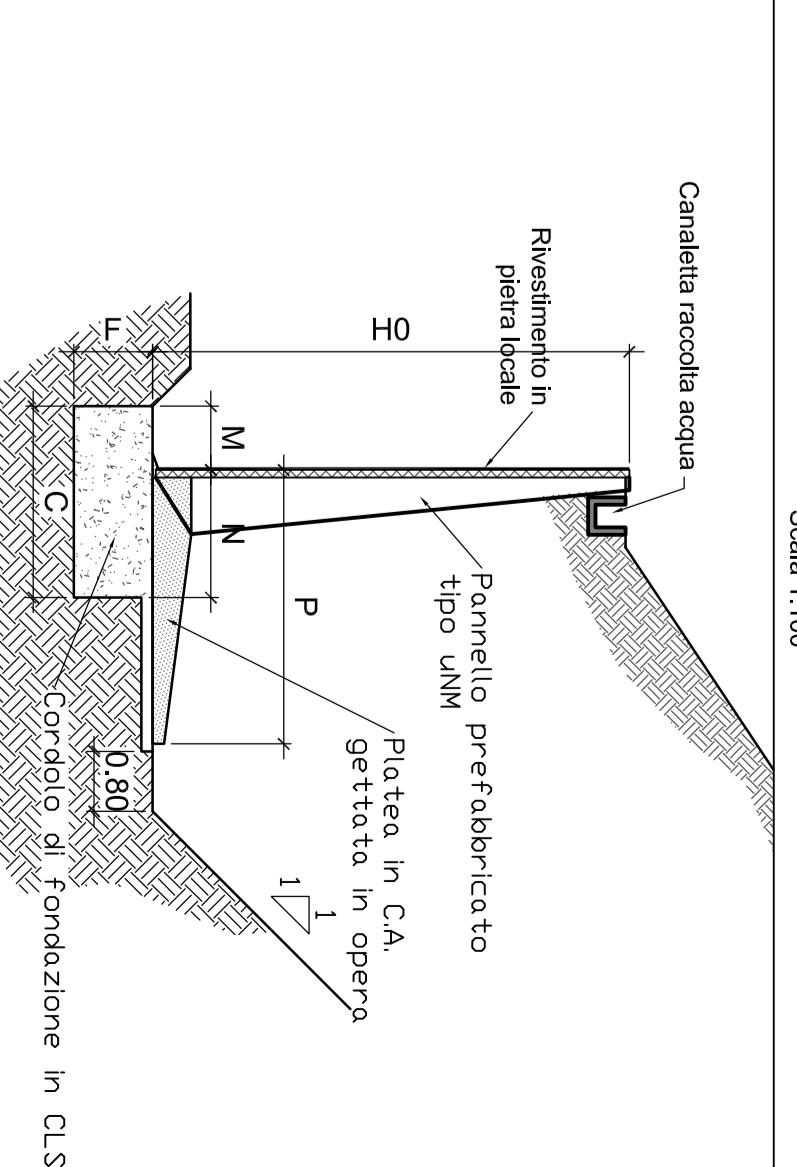


SEZIONE R4_2
Progr. 14,59



SEZIONE TIPO MURI

Scala 1:100



Dimensioni della struttura

Appelli		Pozzi		Volumi gallerie		Incassata	
RQ	P	C	F	M	N	base	scavo
80/80	1,10	1,15	1,00	0,40	0,35	0,85	0,80
80/80	1,40	1,10	0,40	0,35	0,85	0,27	0,00
80/80	2,20	1,40	0,40	0,35	0,85	0,27	0,00
80/80	3,50	1,40	0,40	0,35	0,85	0,27	0,00
80/80	2,50	1,40	0,40	0,35	0,85	0,27	0,00
80/80	3,50	2,40	1,50	0,80	0,90	1,47	0,80
80/80	4,00	2,70	1,60	0,70	0,85	1,10	1,10
80/80	4,50	3,20	1,90	0,90	0,90	1,30	1,30
							0,049
							0,949
							22,88

Sanas Direzione Progettazione e Realizzazione Lavori
 GRUPPO DI TRAVEL

CORRADO PLURIMODALE ADRIATICO
 ITINERARIO MAGLIE - SANTA MARIA DI LECUCA
 S.S. N° 275 "DI S. MARIA DI LECUCA"
 LAVORI DI AMMODERNAMENTO E ADEGUAMENTO ALLA SEZ. B DEL D.M. 5.11.2001
 S.S. 16 del km 0+1700 al km 0+560 - S.S. 275 del km 0+000 al km 3+000
 1° Lotto: Dal km 0+000 di progr. al km 23+300 di progr.

PROGETTO DEFINITIVO
 COD. 84283

PROGETTAZIONE: **ARABAS** - **CONSULENZA E PROGETTAZIONE ARCHITETTURA**
 ING. RICCARDO ARABAS
 ING. ROBERTO DI GIACOMO
 ING. ANDREA MONTANARI
 ING. ANDREA MONTANARI
 ING. ANDREA MONTANARI
 ING. ANDREA MONTANARI
 ING. ANDREA MONTANARI
 ING. ANDREA MONTANARI

ATTUALIZZAZIONE: **RTF**
 Ing. Roberto Toffanin
Lombardi Ingegneria S.r.l.
 Ing. Roberto Toffanin
Technoged S.r.l.
 Ing. Roberto Toffanin

09 - OPERE D'ARTE MINORI
OPERE DI SOSTEGNO - MURI SVINCOLO 4 - OS10
Muri SV4 rampa 1 bidirezionale lato Ovest
 Pianta e sezioni

CONET PROGETTO
 TOLO OS10, STR. CPO2, B. 0+49

SCALE:
 PIANTE: 1:100
 SEZIONI: 1:100

REVISIONE:
 A: RIVISIONE DEL PROGETTO DEFINITIVO
 B: RIVISIONE DEL PROGETTO DEFINITIVO

DATA: REVISIONE VERIFICAZIONE APPROVATO