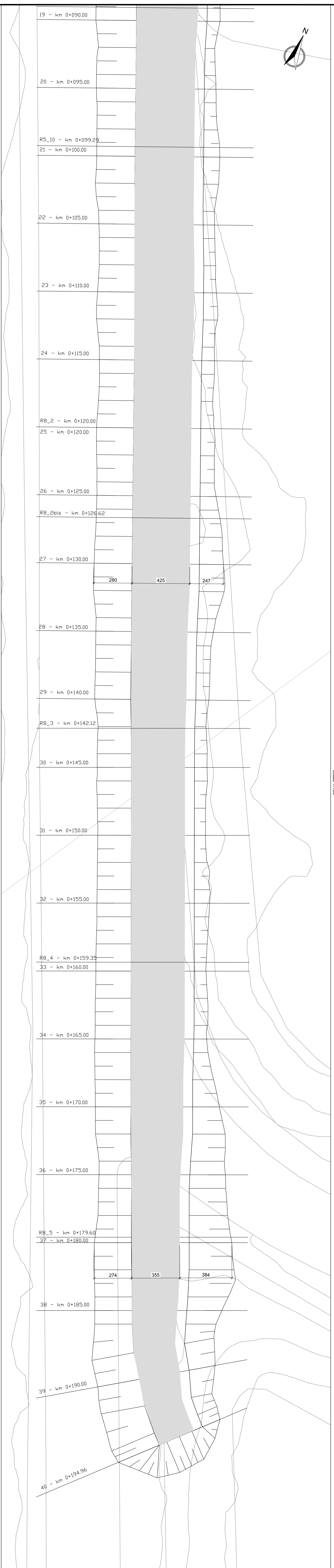


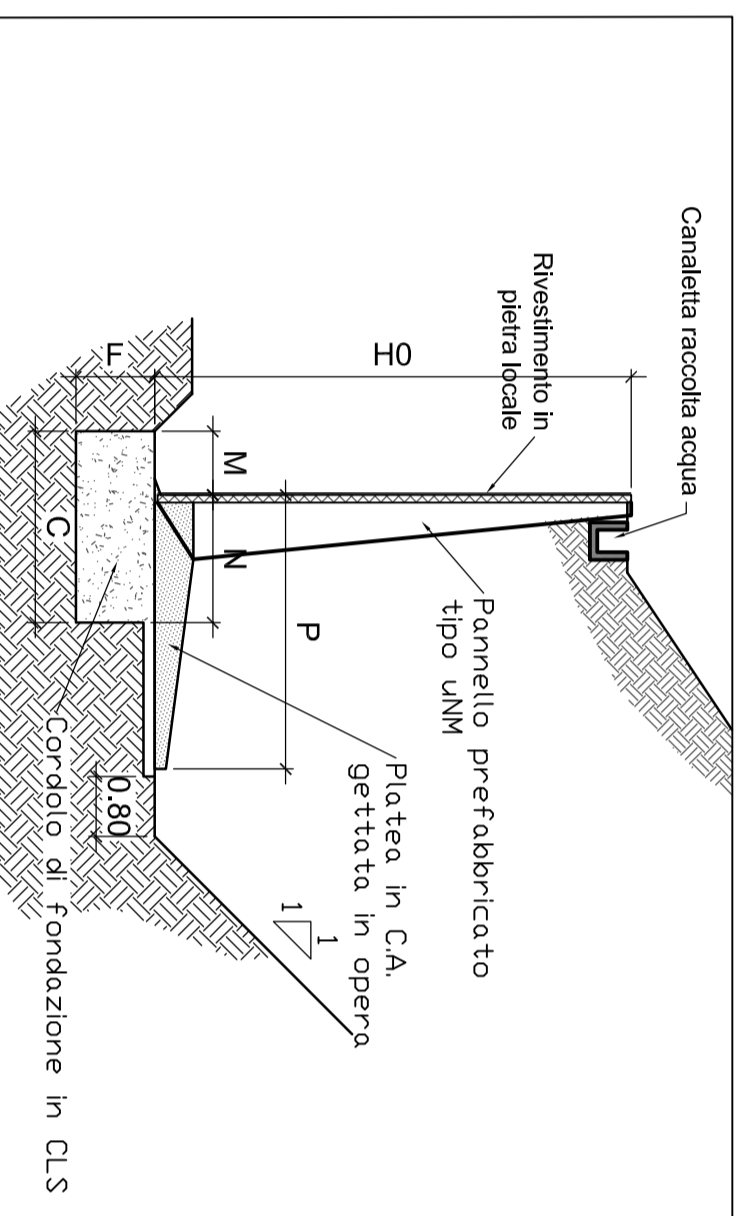
PIANTA SCAVI

Scala 1:100



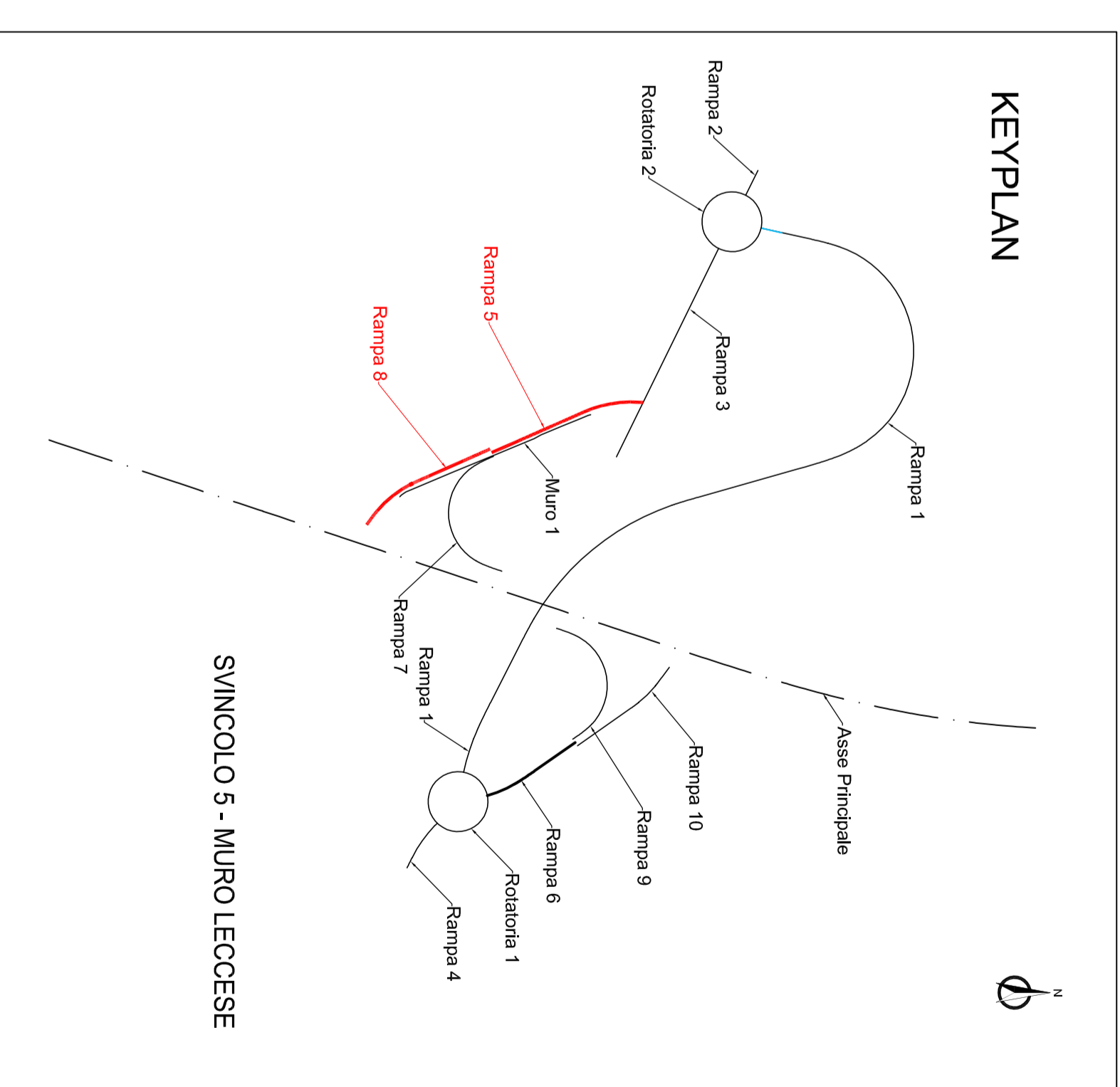
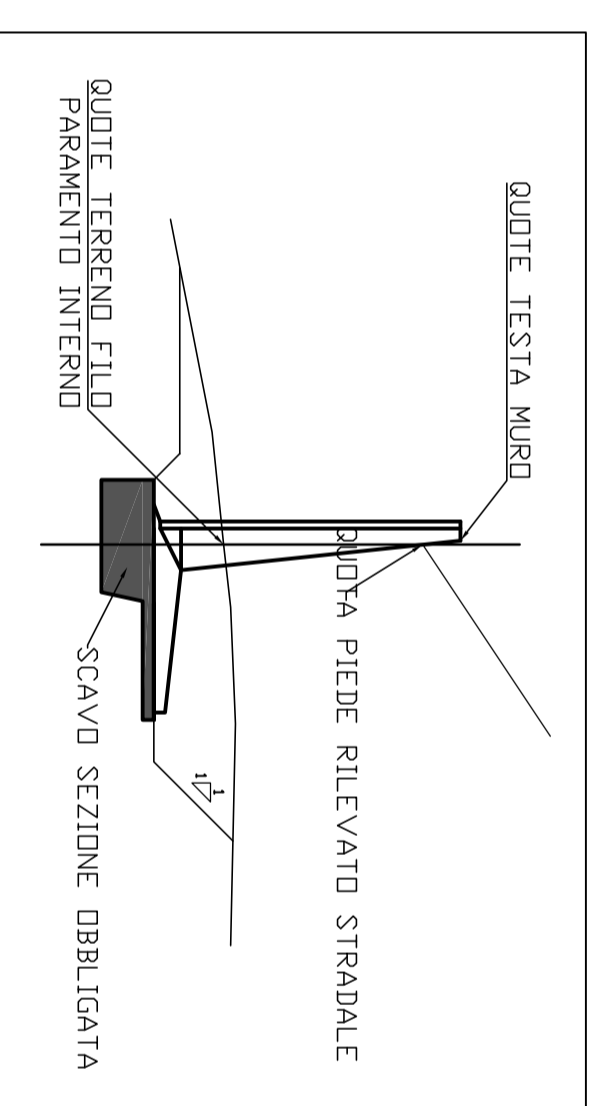
SEZIONE TIPO MURI

Scala 1:100



Dimensioni della struttura

Appelli	Attrezzatura			Fondazioni			Pietra			Volumi getti			Inquinamento
	HQ	P	C	F	M	N	Peso	teor.	effett.	teor.	effett.		
URBANA	3,00	2,20	1,35	0,25	0,45	0,20	1,22	0,242	0,468	0,145	0,273	0,145	0,273
URBANA	3,00	2,45	1,50	0,20	0,50	0,20	1,47	0,200	0,508	0,164	0,414	0,164	0,414
URBANA	4,00	2,20	1,35	0,25	0,45	0,20	1,22	0,242	0,468	0,145	0,273	0,145	0,273
URBANA	4,00	2,45	1,50	0,20	0,50	0,20	1,47	0,200	0,508	0,164	0,414	0,164	0,414
URBANA	4,50	2,65	1,60	0,25	0,60	0,20	1,50	0,240	0,600	0,180	0,450	0,180	0,450
URBANA	4,75	2,80	1,60	0,25	0,60	0,20	1,50	0,240	0,600	0,180	0,450	0,180	0,450
URBANA	5,00	3,00	1,70	0,25	0,60	0,20	1,50	0,240	0,600	0,180	0,450	0,180	0,450
URBANA	5,00	3,25	1,80	0,25	0,60	0,20	1,50	0,240	0,600	0,180	0,450	0,180	0,450
URBANA	5,00	3,50	1,90	0,25	0,60	0,20	1,50	0,240	0,600	0,180	0,450	0,180	0,450
URBANA	5,00	3,75	2,00	0,25	0,60	0,20	1,50	0,240	0,600	0,180	0,450	0,180	0,450
URBANA	5,00	4,00	2,10	0,25	0,60	0,20	1,50	0,240	0,600	0,180	0,450	0,180	0,450
URBANA	5,00	4,25	2,20	0,25	0,60	0,20	1,50	0,240	0,600	0,180	0,450	0,180	0,450
URBANA	5,00	4,50	2,30	0,25	0,60	0,20	1,50	0,240	0,600	0,180	0,450	0,180	0,450
URBANA	5,00	4,75	2,40	0,25	0,60	0,20	1,50	0,240	0,600	0,180	0,450	0,180	0,450
URBANA	5,00	5,00	2,50	0,25	0,60	0,20	1,50	0,240	0,600	0,180	0,450	0,180	0,450
URBANA	5,00	5,25	2,60	0,25	0,60	0,20	1,50	0,240	0,600	0,180	0,450	0,180	0,450
URBANA	5,00	5,50	2,70	0,25	0,60	0,20	1,50	0,240	0,600	0,180	0,450	0,180	0,450
URBANA	5,00	5,75	2,80	0,25	0,60	0,20	1,50	0,240	0,600	0,180	0,450	0,180	0,450
URBANA	5,00	6,00	2,90	0,25	0,60	0,20	1,50	0,240	0,600	0,180	0,450	0,180	0,450
URBANA	5,00	6,25	3,00	0,25	0,60	0,20	1,50	0,240	0,600	0,180	0,450	0,180	0,450
URBANA	5,00	6,50	3,10	0,25	0,60	0,20	1,50	0,240	0,600	0,180	0,450	0,180	0,450
URBANA	5,00	6,75	3,20	0,25	0,60	0,20	1,50	0,240	0,600	0,180	0,450	0,180	0,450
URBANA	5,00	7,00	3,30	0,25	0,60	0,20	1,50	0,240	0,600	0,180	0,450	0,180	0,450
URBANA	5,00	7,25	3,40	0,25	0,60	0,20	1,50	0,240	0,600	0,180	0,450	0,180	0,450
URBANA	5,00	7,50	3,50	0,25	0,60	0,20	1,50	0,240	0,600	0,180	0,450	0,180	0,450
URBANA	5,00	7,75	3,60	0,25	0,60	0,20	1,50	0,240	0,600	0,180	0,450	0,180	0,450
URBANA	5,00	8,00	3,70	0,25	0,60	0,20	1,50	0,240	0,600	0,180	0,450	0,180	0,450
URBANA	5,00	8,25	3,80	0,25	0,60	0,20	1,50	0,240	0,600	0,180	0,450	0,180	0,450
URBANA	5,00	8,50	3,90	0,25	0,60	0,20	1,50	0,240	0,600	0,180	0,450	0,180	0,450
URBANA	5,00	8,75	4,00	0,25	0,60	0,20	1,50	0,240	0,600	0,180	0,450	0,180	0,450
URBANA	5,00	9,00	4,10	0,25	0,60	0,20	1,50	0,240	0,600	0,180	0,450	0,180	0,450
URBANA	5,00	9,25	4,20	0,25	0,60	0,20	1,50	0,240	0,600	0,180	0,450	0,180	0,450
URBANA	5,00	9,50	4,30	0,25	0,60	0,20	1,50	0,240	0,600	0,180	0,450	0,180	0,450
URBANA	5,00	9,75	4,40	0,25	0,60	0,20	1,50	0,240	0,600	0,180	0,450	0,180	0,450
URBANA	5,00	10,00	4,50	0,25	0,60	0,20	1,50	0,240	0,600	0,180	0,450	0,180	0,450



**anas** Direzione Progettazione e Realizzazione Lavori

**CORRIDOIO PLURIMODALE ADRIATICO**  
**ITINERARIO MAGLIE - SANTA MARIA DI LEUCA\***  
**LAVORI DI AMMODERNAMENTO E ADEGUAMENTO ALLA SEZ. B DEL D.M. 5.11.2001**  
S.S. 16 (40 km 0+000) al km 0+885+386 - S.S. 275 (40 km 0+000) al km 0+1000  
**1° Lotto: Dai km 0+000 di prog. al km 23+300 di prog.**

**PROGETTO DEFINITIVO**

cod. 84283

**09 - OPERE D'ARTE MINORI**  
**OPERE DI SOSTEGNO - MURI SVINCOLO 5 - OS12**  
**Muro S/v5 rampa 5 e rampa 8 di immissione dir. S. M. Leuca**  
Piatta fondazioni e scavi - Tav. 2 di 2

PROGETTAZIONE: **ATA&A** - **CONSORZIO INTERMUNICIPALE ADRIATICA**

REDAZIONE: **RTP** - **Lombardi Ingegneria S.r.l.** - **Technograd S.r.l.**

VERIFICA: **REDAZIONE**

SCALE: **1:100**

CONTR. PROGETTO	MOD. 100.0512 STR. CP02 B.049	REVISIONE	SCALE
PROGETTO	100.0512 STR. CP02 B.049	REVISIONE	SCALE
VERIFICA	100.0512 STR. CP02 B.049	REVISIONE	SCALE
ESAB	100.0512 STR. CP02 B.049	REVISIONE	SCALE
DATA	100.0512 STR. CP02 B.049	REVISIONE	SCALE