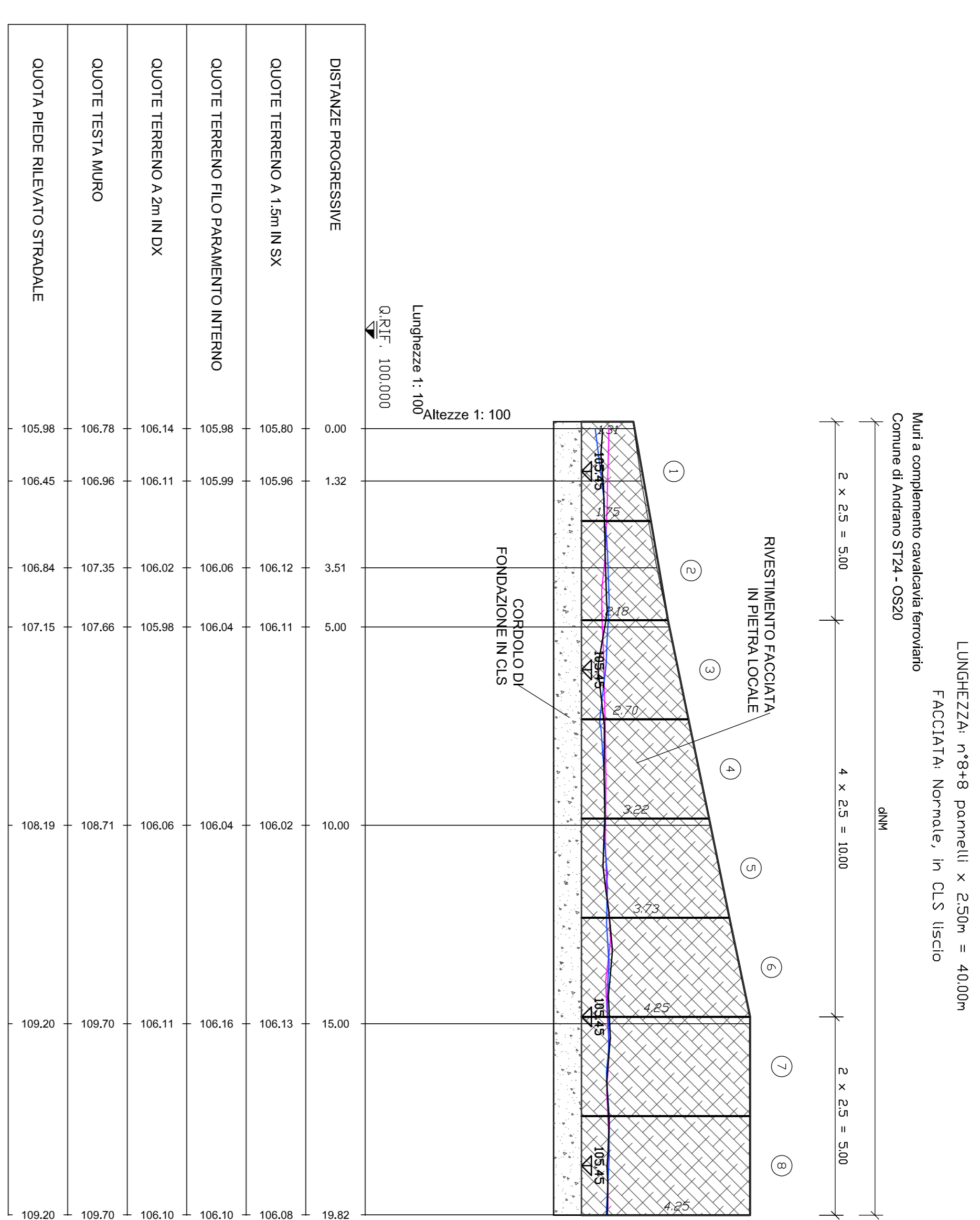
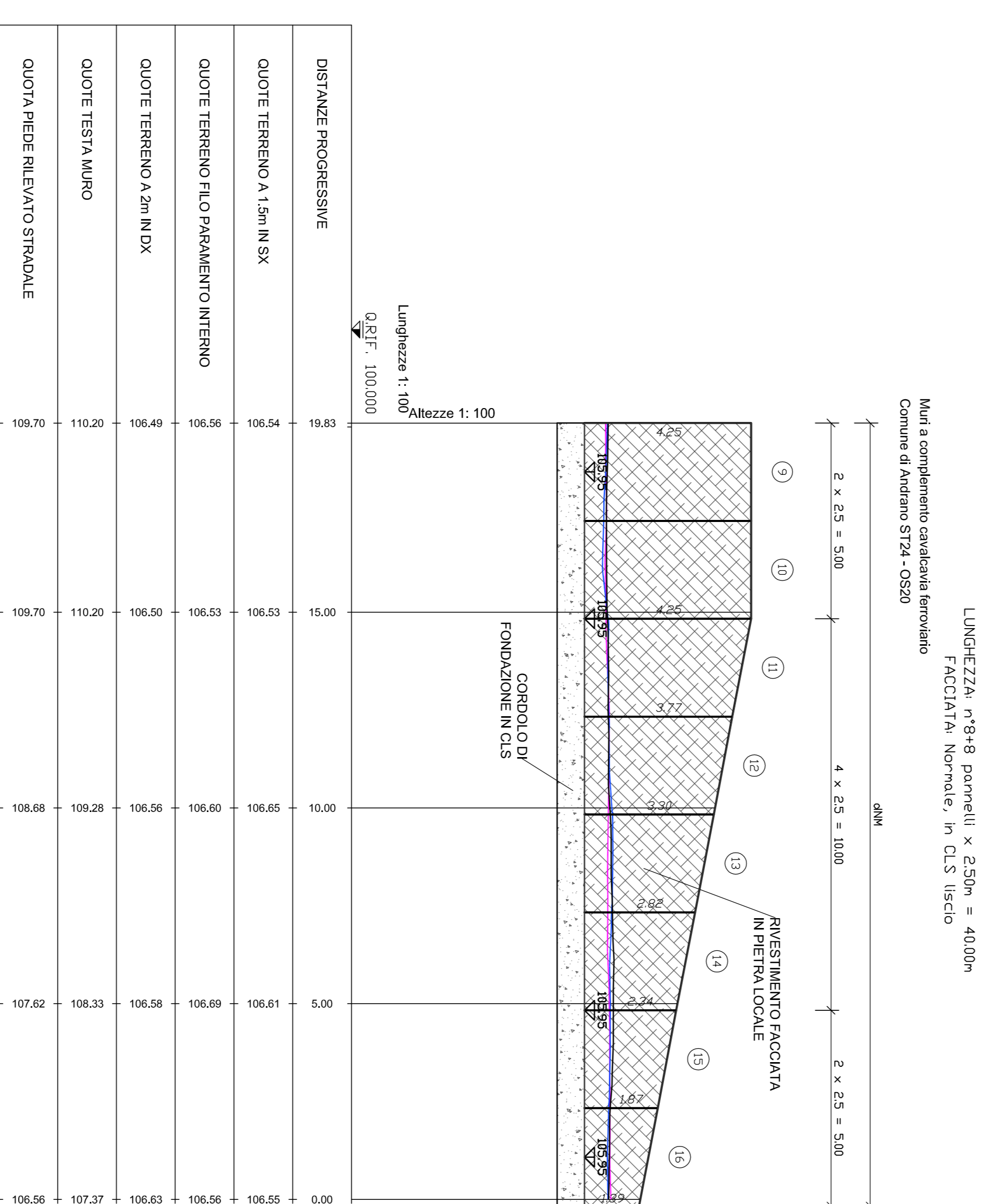


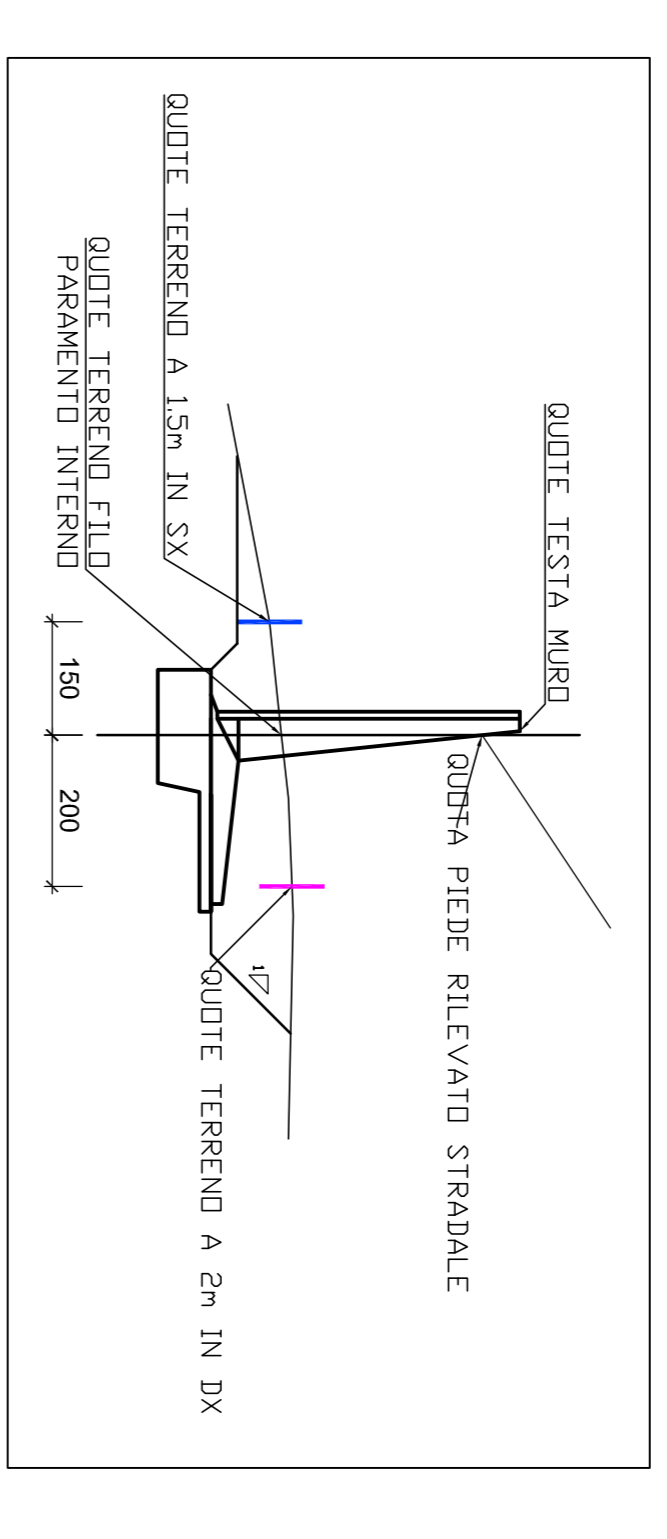
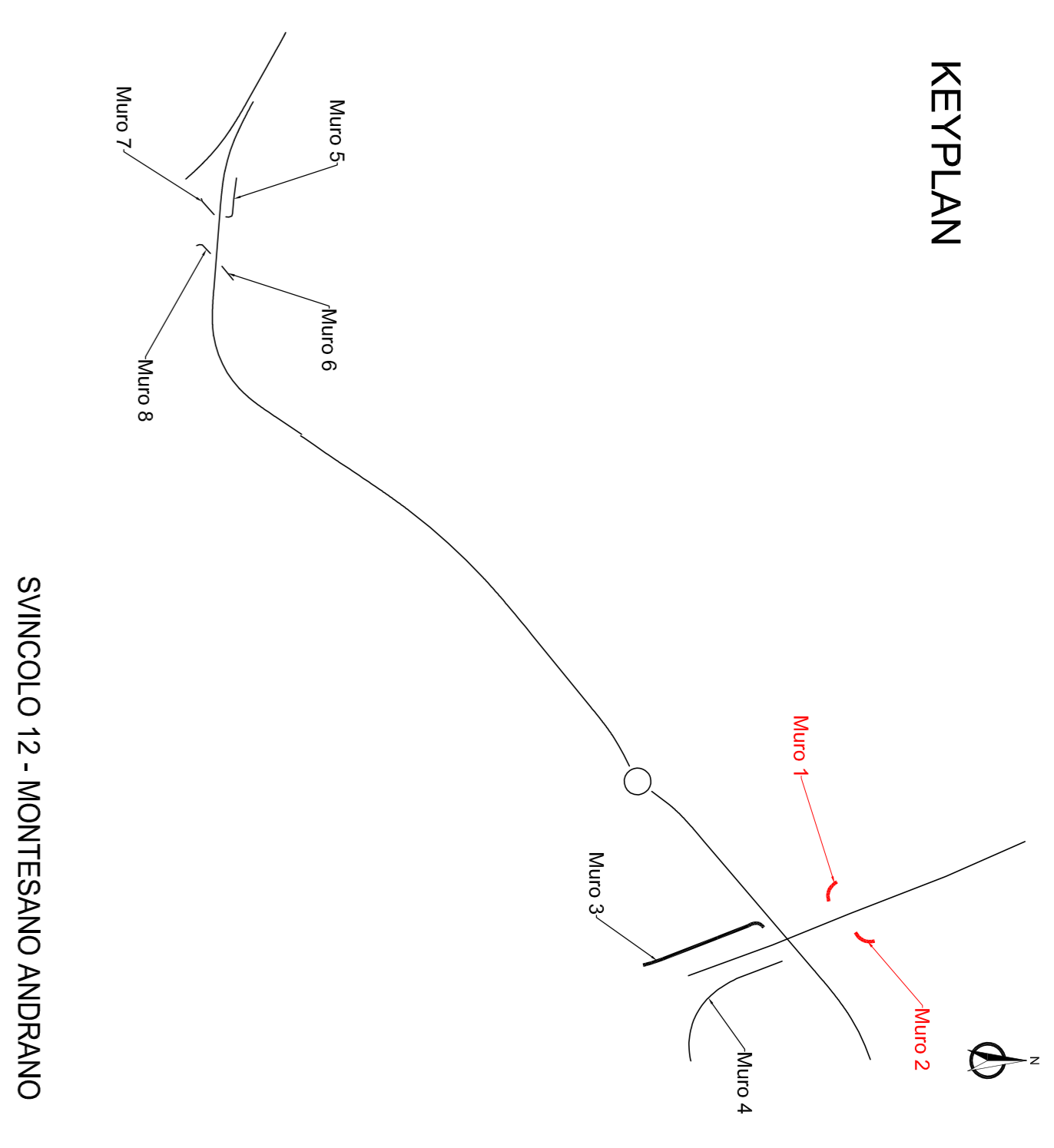
PROSPETTO MURO 1 A COMPLETAMENTO CAVALLAVIA FERROVIARIO ST24 - OS20



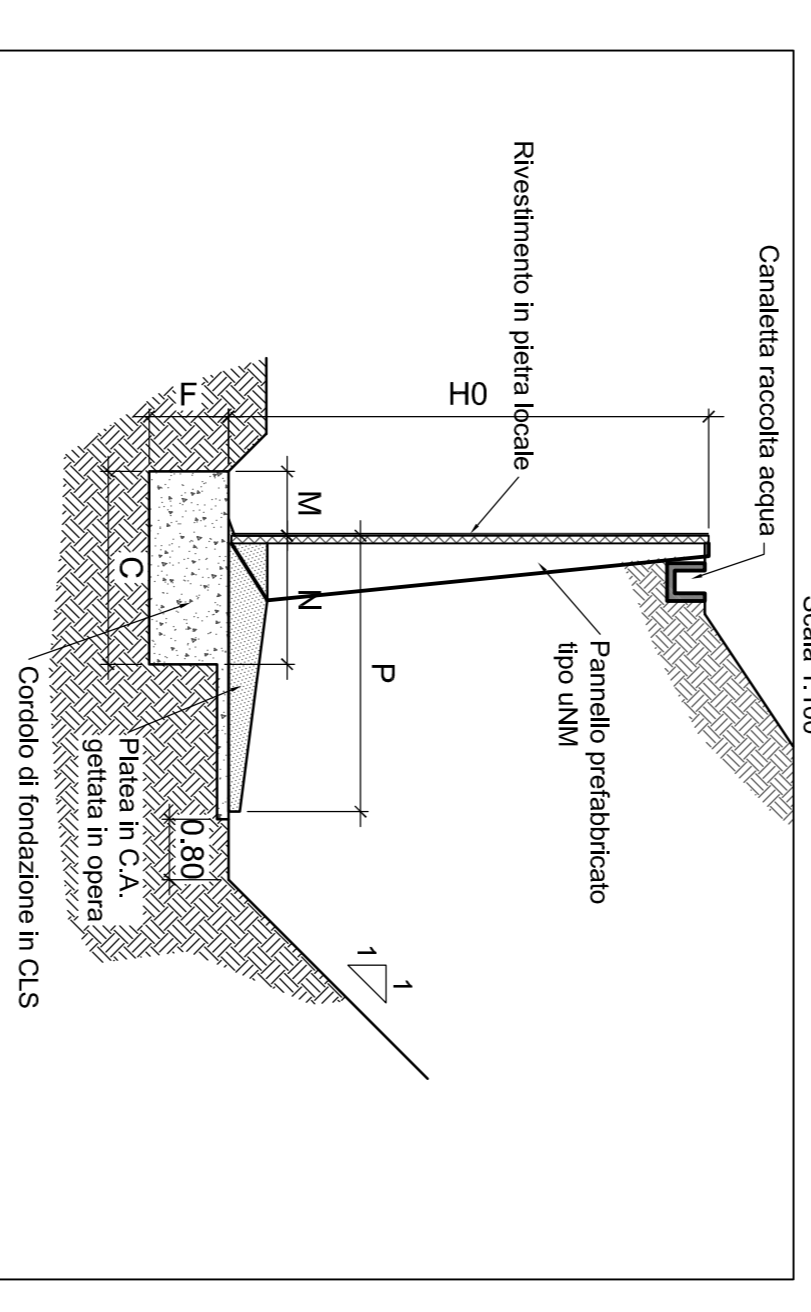
PROSPETTO MURO 2 A COMPLETAMENTO CAVALLAVIA FERROVIARIO ST24 - OS20



KEYPLAN



SEZIONE TIPO MURI



Aspetti	HO	P	C	F	M	N	Pieco	Volanti	giunti	Isolazione	Serie URM
VITERBESE	1.50	1.00	0.40	0.30	0.05	0.05	0.10	0.10	0.10	0.10	20/25
VERDI	2.00	1.40	1.00	0.40	0.35	0.05	0.15	0.15	0.15	0.15	30/35
ADR	2.50	1.95	1.50	0.65	0.40	0.10	0.20	0.20	0.20	0.20	35/40
URBANO	3.00	2.50	2.00	0.95	0.55	0.15	0.30	0.30	0.30	0.30	40/45
URBANO	4.00	2.70	1.95	0.70	0.25	0.10	0.15	0.15	0.15	0.15	45/50
URBANO	4.50	2.95	1.80	0.75	0.40	0.20	0.20	0.20	0.20	0.20	45/50
URBANO	5.00	3.25	2.15	0.90	0.45	0.15	0.25	0.25	0.25	0.25	50/55

anas
Direzione Progettazione e Realizzazione Lavori

90

an

Corridoio Plurimodale Adriatico
Tinerario Maglie - Santa Maria di Leuca
S.S. N° 275 "DI S. MARIA DI LEUCA"
LAVORI DI AMMODERNAMENTO E ADEGUAMENTO ALLA SEZ. B DEL D.M. 5.11.2001
S.13504 (Imp. 279) di km 0+500-5.375 (dalla prima a km 37000)
S.13504 (Imp. 279) di km 0+500 di prog. al km 23+500 di prog.

PROGETTO DEFINITIVO

CON. B/4283

PROGETTAZIONE: ANAS - GOVERNAMENTO TERRORE/AGRICOLTURA

PROGETTO: ANAS - GOVERNAMENTO TERRORE/AGRICOLTURA

RTF:
Lombardi Ingegneria S.r.l.
Teofreda S.r.l.

09 - OPERE D'ARTE MINORI
OPERE DI SOSTEGNO - MURI SVINCOLO 12 - OS20 e OS22
Muro SV12 da PK 20+930 a PK 21+040
Pianta, prospetto e sezioni - Tav. 1 - S.3

REV.	DESCRIZIONE	DATA	STATO	VERIFICATO	APPROVATO
A	REVISIONE DEL PROGETTO DEFINITIVO	2019-12-05	Ing. C. Anselmi		
B	REVISIONE DEL PROGETTO DEFINITIVO	2019-12-05	Ing. C. Anselmi		