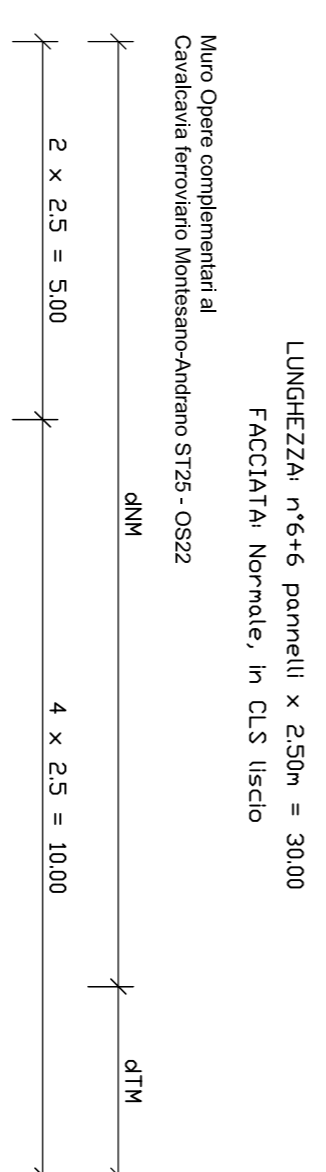


PROSPETTO MURO 6 - OS20
1:100



PROSPETTO MURO 6 - OS20
1:100

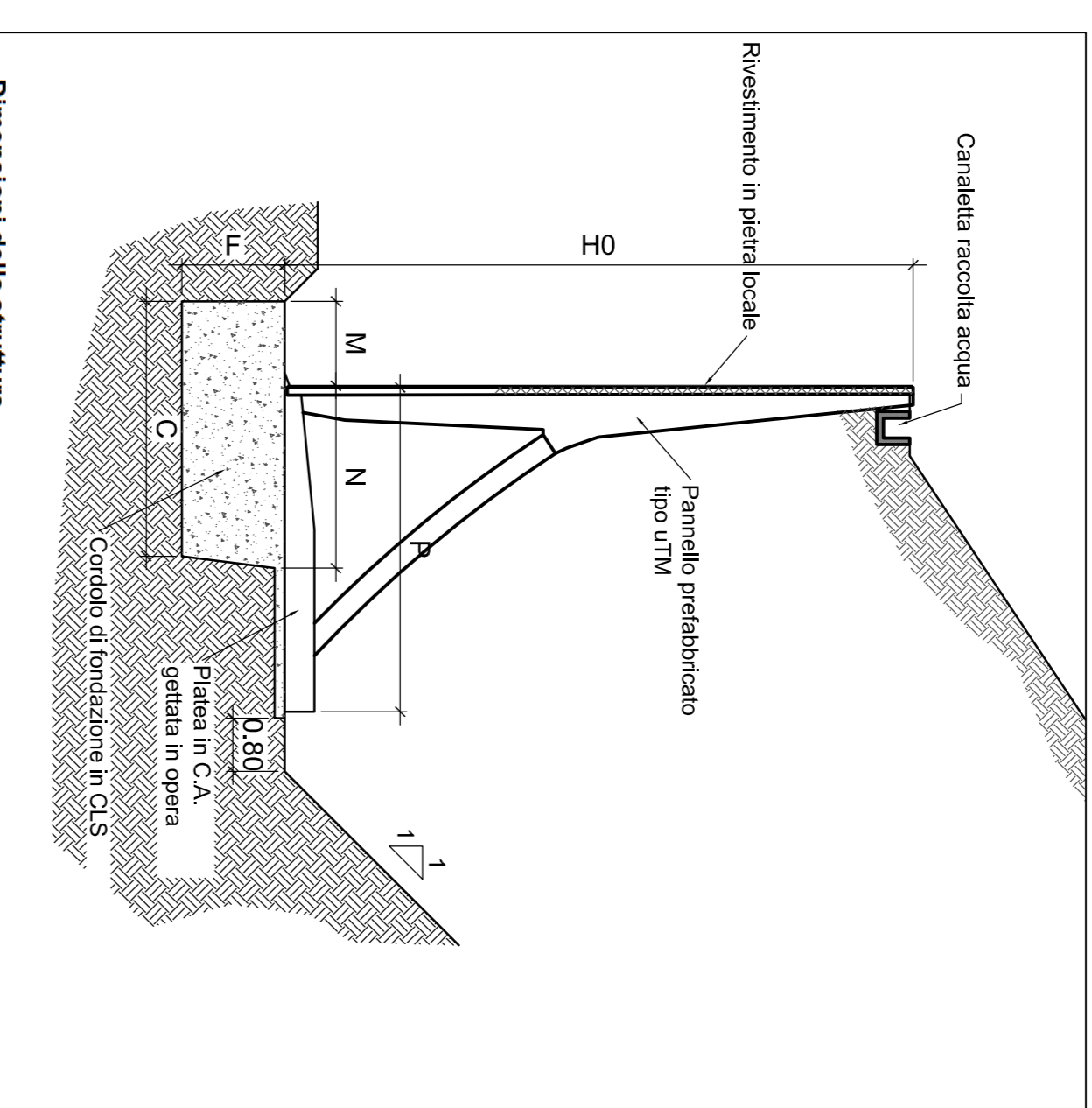
LINEEZZA: r=14.5 gonneli x 250m = 3000
FRASETTA: 1m/2m/4m in C.S. S1000
Muro Opere complementari al Cavalcavia ferroviario Montese-Andriano ST25-OS22

2 x 25 = 500
4 x 25 = 1000
DTM

Altezze 1:100
Lunghezza 1:100
Scala: 1:100

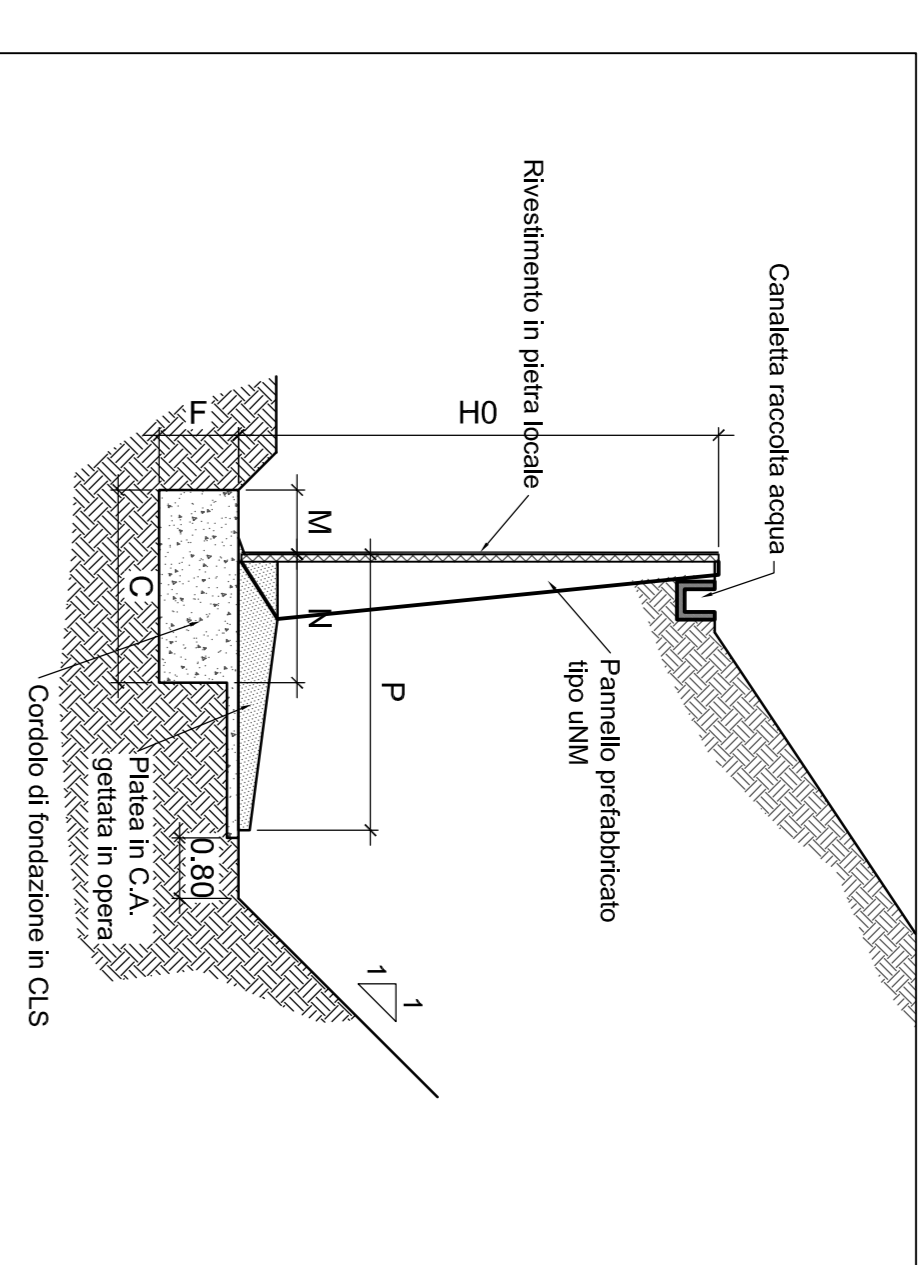
DISTANZE PROGRESSIVE	0+00	0+25	0+50	0+75	0+100
QUOTE TERRENO A 1.5m IN SX	107.28	107.32	107.36	107.40	107.44
QUOTE TERRENO FILO PAVIMENTO INTERNO	107.32	107.36	107.40	107.44	107.48
QUOTE TERRENO A 2m IN DX	107.36	107.40	107.44	107.48	107.52
QUOTE TESTA MURO	107.40	107.44	107.48	107.52	107.56
QUOTA PIEDE RILEVATO STRADALE	107.52	107.56	107.60	107.64	107.68

SEZIONE TIPO MURI
Scala: 1:50



Dimensioni della struttura

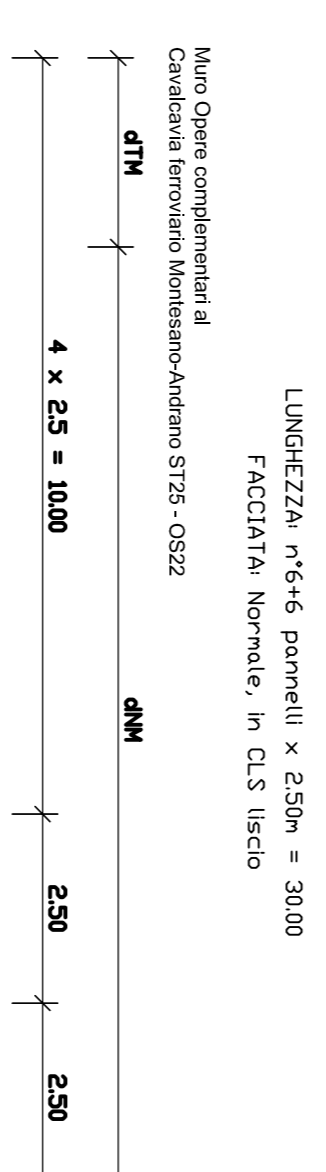
Appelli	Altezza	Spessore	Fondazione	Prof.	Volume getti	Costo					
UTM	HO	P	C	F	M	N	Prato	Costi	getti	metallo	acciaio
1	7.20	4.00	3.00	1.20	1.00	2.00	4.43	3.100	1.100	74.41	
2	6.00	4.20	3.20	1.20	1.00	2.20	4.70	4.200	1.400	72.87	



Dimensioni della struttura

Appelli	Altezza	Spessore	Fondazione	Prof.	Volume getti	Costo					
UTM	HO	P	C	F	M	N	Prato	Costi	getti	metallo	acciaio
1	1.50	1.15	1.00	0.40	0.30	0.60	0.50	0.400	0.100	60.60	
2	2.00	1.00	1.00	0.40	0.30	0.60	0.50	0.400	0.100	60.60	
3	2.50	1.00	1.00	0.40	0.30	0.60	0.50	0.400	0.100	60.60	
4	3.00	2.20	1.20	0.50	0.40	0.80	1.22	0.420	0.080	61.45	
5	3.50	2.40	1.20	0.50	0.40	0.80	1.47	0.500	0.080	63.24	
6	4.00	2.50	1.00	0.70	0.60	1.20	2.02	1.200	0.080	69.72	
7	4.50	2.50	1.00	0.70	0.60	1.20	2.02	1.200	0.080	69.72	
8	5.00	3.20	1.20	0.80	0.60	1.20	2.32	1.600	0.080	72.88	
9	5.50	3.20	1.20	0.80	0.60	1.20	2.32	1.600	0.080	72.88	

PROSPETTO MURO 8 - OS20
1:100



PROSPETTO MURO 8 - OS20
1:100

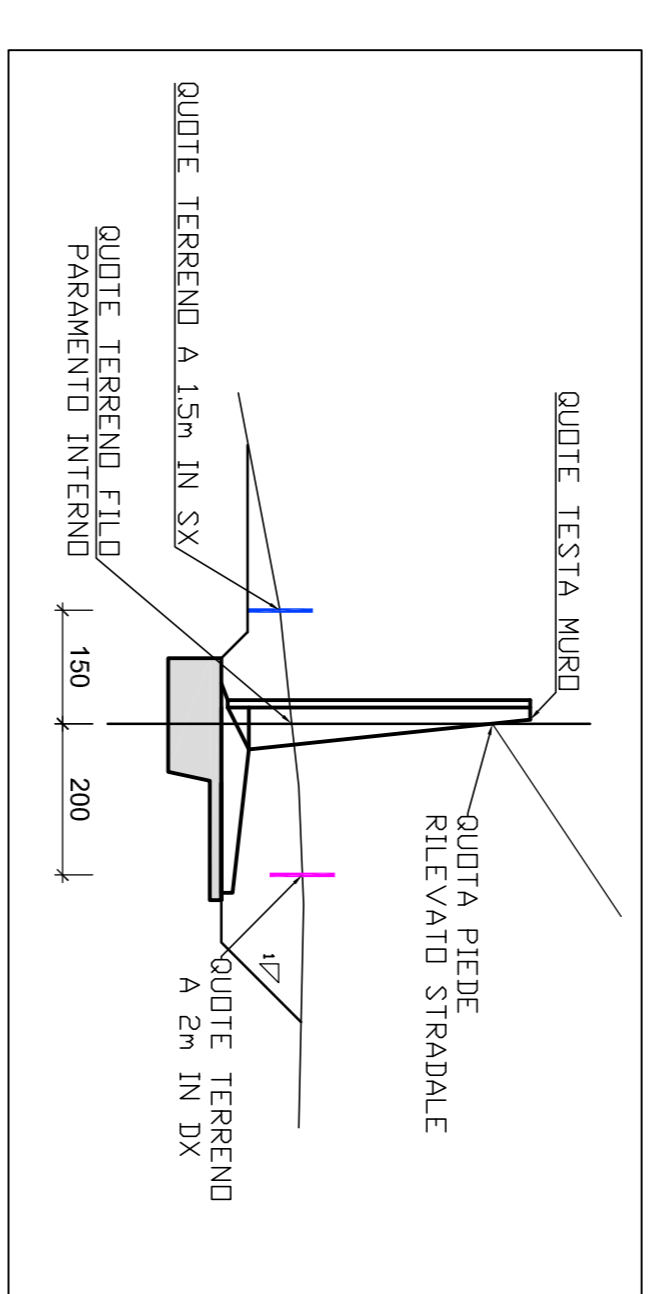
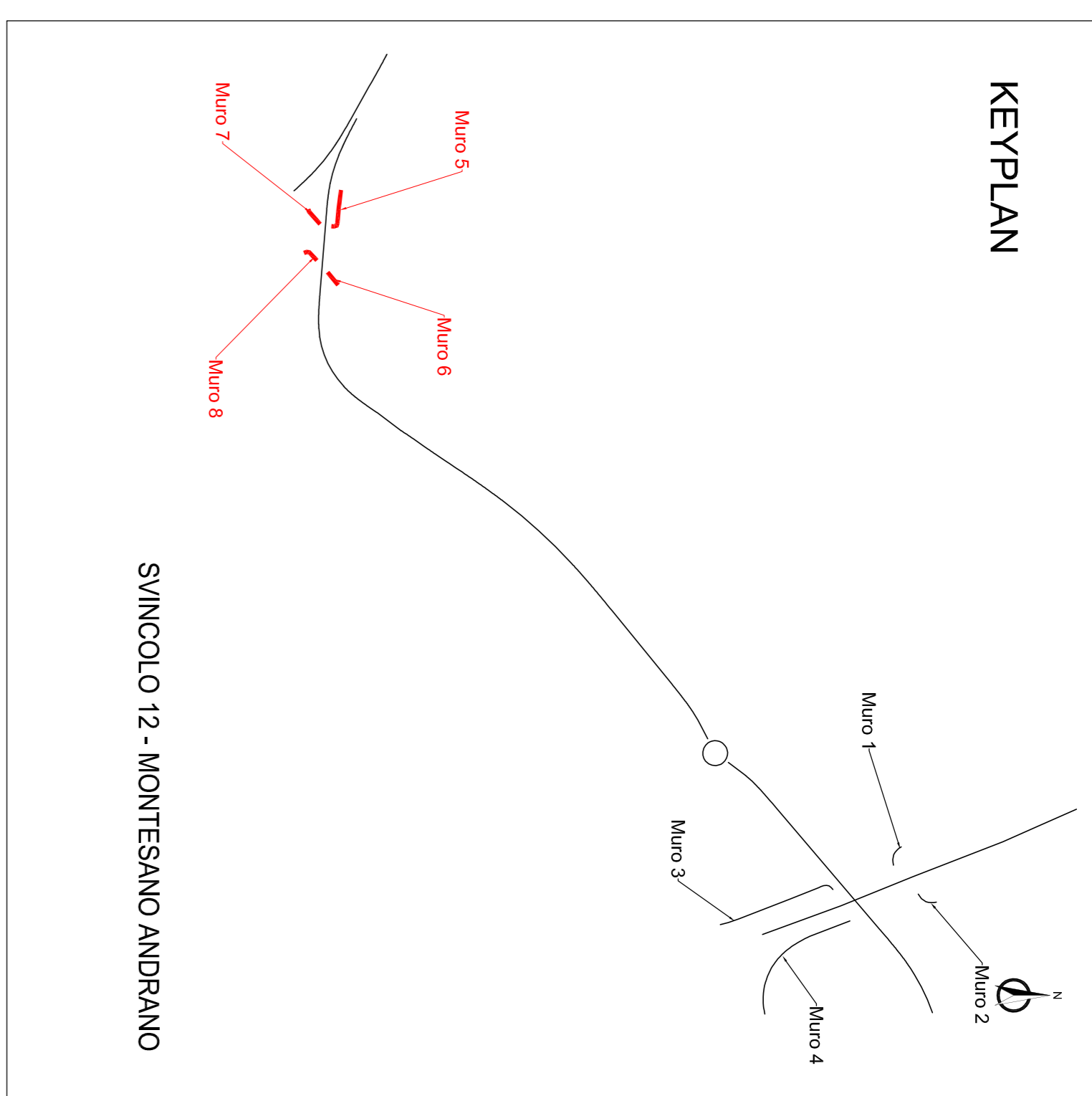
LINEEZZA: r=14.5 gonneli x 250m = 3000
FRASETTA: 1m/2m/4m in C.S. S1000
Muro Opere complementari al Cavalcavia ferroviario Montese-Andriano ST25-OS22

4 x 25 = 1000
250
250
DTM

Altezze 1:100
Lunghezza 1:100
Scala: 1:100

DISTANZE PROGRESSIVE	0+00	0+25	0+50	0+75	0+100
QUOTE TERRENO A 1.5m IN SX	107.22	107.26	107.30	107.34	107.38
QUOTE TERRENO FILO PAVIMENTO INTERNO	107.26	107.30	107.34	107.38	107.42
QUOTE TERRENO A 2m IN DX	107.30	107.34	107.38	107.42	107.46
QUOTE TESTA MURO	107.34	107.38	107.42	107.46	107.50
QUOTA PIEDE RILEVATO STRADALE	107.38	107.42	107.46	107.50	107.54

KEYPLAN



anas Direzione Progettazione e Realizzazione Lavori

90

CORRIDOIO PLURIMODALE ADRIATICO
TINERARIO MAGLIE - SANTA MARIA DI LECUA
S.S. N° 275 "DI S. MARIA DI LECUA"
LAVORI DI AMMODERNAMENTO E ADEGUAMENTO ALLA SEZ. B DEL D.M. 5.11.2001
1° LOTTO: DAI km 0+000 di prog. al km 23+500 di prog.

PROGETTO DEFINITIVO

PROGETTAZIONE: ANAS - GOVERNAMENTO TERRITORIALE ADRIATICA

PROGETTO: ANAS - GOVERNAMENTO TERRITORIALE ADRIATICA

RTF: Lombardi Ingegneria S.r.l. - Direzione Tecnologica S.r.l.

09 - OPERE D'ARTE MINORI
 OFFERE DI SOSTEGNO - MURI SVINCOLO 12 - OS20
 Muro Opere complementari al cavalcavia ferroviario Montese-Andriano ST25-OS22

REVISIONE DEL PROGETTO DEFINITIVO
 DATA: 11/01/2011