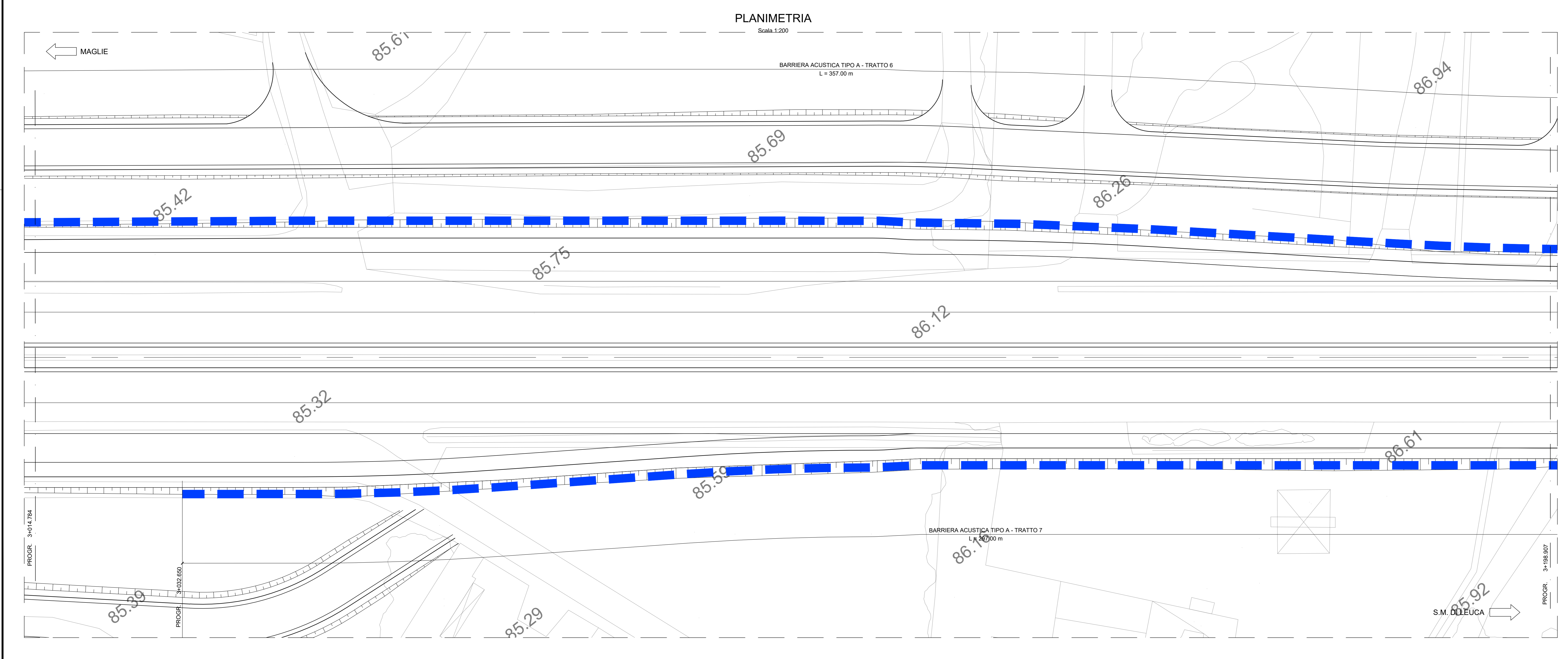


- LEGENDA**
- BARRIERA TIPO A
 - BARRIERA TIPO B



Direzione Progettazione e Realizzazione Lavori

CORRIDOIO PLURIMODALE ADRIATICO
ITINERARIO MAGLIE - SANTA MARIA DI LEUCA
S.S. N° 275 "DI S. MARIA DI LEUCA"
LAVORI DI AMMODERNAMENTO E ADEGUAMENTO ALLA SEZ. B DEL D.M. 5.11.2001
S.S. 16 dal km 983+700 al km 985+386 - S.S. 275 dal Km 0+000 al km 37+000
1° Lotto: Dal Km 0+000 di prog. al Km 23+300 di prog.

PROGETTO DEFINITIVO

COD. BA283

PROGETTAZIONE: ANAS - COORDINAMENTO TERRITORIALE ADRIATICA

<p>I. PROGETTISTI Ing. Alberto SANCHECO - Progettista e Coordinatore Ing. Simone MASCIUOLO - Progettista</p> <p>COLLABORATORI Geom. Andrea DELL'ANNA Geom. Massimo MANTOVANI Geom. Giuseppe CALO'</p> <p>II. DECISORI Dott. Pasquale SCORCIA</p> <p>III. COORDINATORE IN FASE DI PROGETTAZIONE Ing. Alberto SANCHECO</p> <p>IV. RESPONSABILE DEL PROCEDIMENTO Ing. Giampaolo PASQUALUNGA</p> <p>RESPONSABILE PROJECT MANAGEMENT PUGLIA Ing. Nicola MARDI</p>	<p>ATTIVITA' DI SUPPORTO</p> <p>RTP: Lombardi Ingegneria S.r.l. - Strutture TechProject S.r.l. - Geotecnico Impianti</p>
--	--

09 - OPERE D'ARTE MINORI

3. BARRIERE ACUSTICHE
Planimetria da Pk 2+895 a Pk 3+198
(barriere acustiche 5, 6, 7)

CODICE PROGETTO	NOME FILE	REVISIONE	SCALA:
PROGETTO	TOO_OMOD_STR_PL03_A.dwg		
LO303A D 1701	CODICE ELAB. [TOO] [OMOD] [STR] [PL03]	A	1:200

REV.	DESCRIZIONE	DATA	REDATTO	VERIFICATO	APPROVATO
A	REVISIONE DEL PROGETTO DEFINITIVO	08/09/2018	Ing. C. Beltrami		