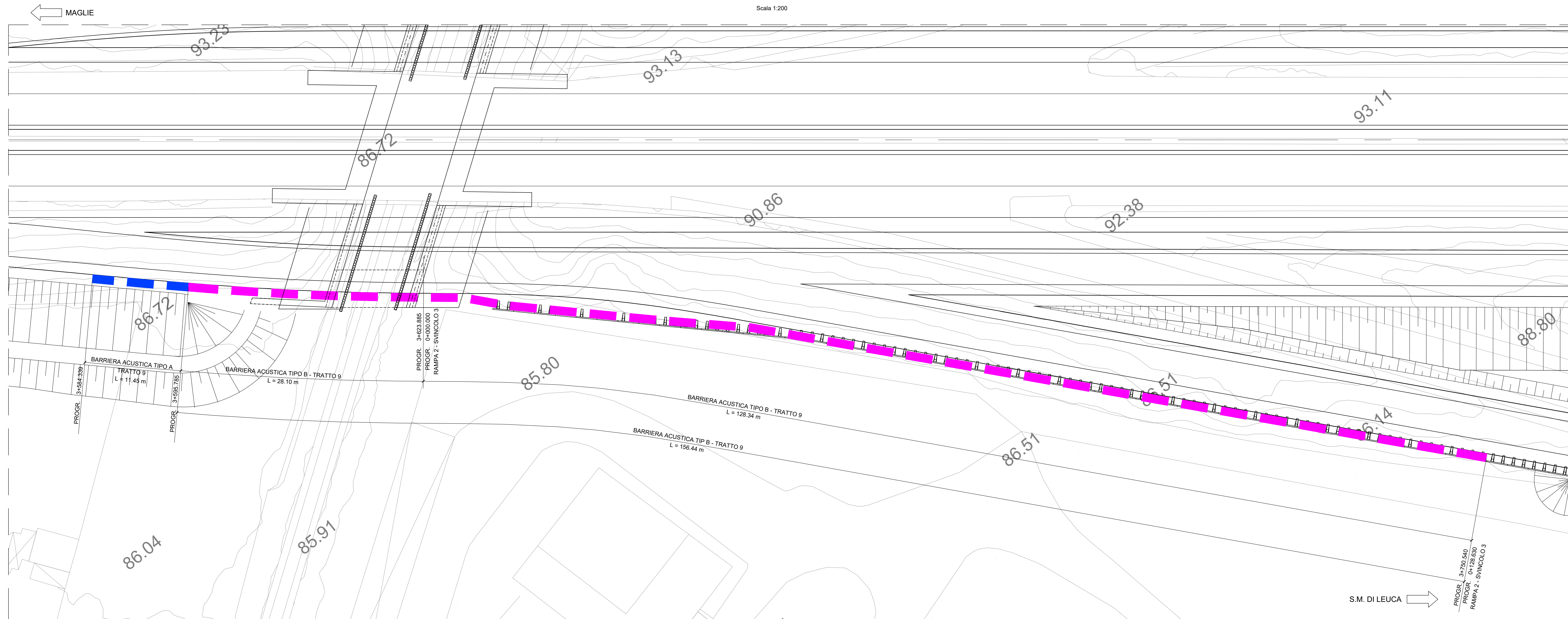


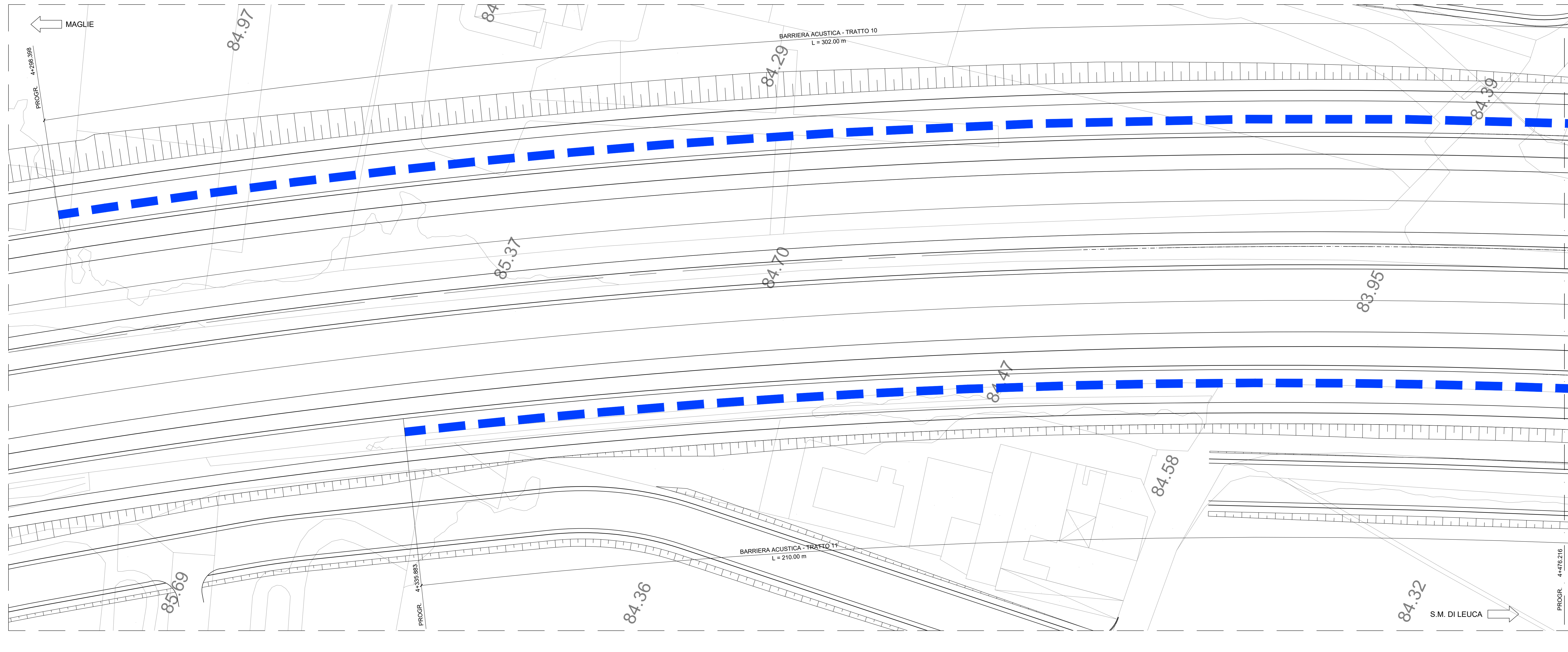
PLANIMETRIA

Scala 1:200

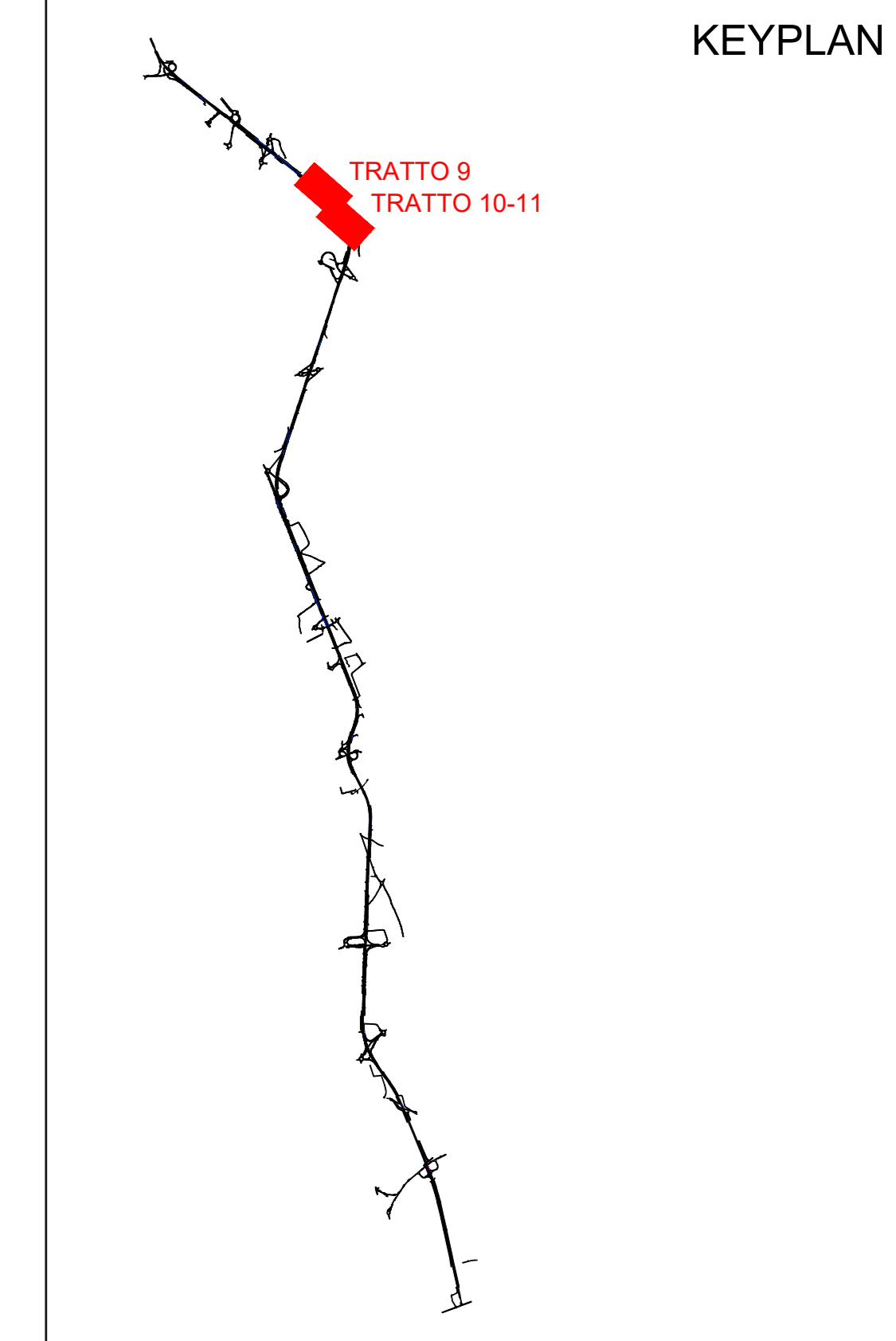


PLANIMETRIA

Scala 1:200



KEYPLAN



LEGENDA

- BARRIERA TIPO A
- BARRIERA TIPO B



ananas
GRUPPO FS ITALIANE

Direzione Progettazione e Realizzazione Lavori



CORRIDOIO PLURIMODALE ADRIATICO
ITINERARIO MAGLIE - SANTA MARIA DI LEUCA
S.S. N° 275 "DI S. MARIA DI LEUCA"
LAVORI DI AMMODERNAMENTO E ADEGUAMENTO ALLA SEZ. B DEL D.M. 5.11.2001
S.S. 16 dal km 983+700 al km 985+386 - S.S. 275 dal Km 0+000 al km 37+000
1° Lotto: Dal Km 0+000 di prog. al Km 23+300 di prog.

PROGETTO DEFINITIVO

COD. BA283

PROGETTAZIONE: ANAS - COORDINAMENTO TERRITORIALE ADRIATICA

I. PROGETTISTI Ing. Alberto SANCHECO - Progettista e Coordinatore Ing. Simone MASCIUOLO - Progettista	ATTIVITA' DI SUPPORTO RTP: Lombardi Ingegneria S.r.l. TechProject S.r.l.	- Strutturale - Geotecnico - Impianti
COLLABORATORI Geom. Andrea DELL'ANNA Geom. Massimo MANTOVANI Geom. Giuseppe CALO'		
II. DECISORI Dott. Pasquale SCORCIA		
III. COORDINATORE IN FASE DI PROGETTAZIONE Ing. Alberto SANCHECO		
IV. RESPONSABILE DEL PROCEDIMENTO Ing. Giuseppina PASQUALUNGA		
RESPONSABILE PROJECT MANAGEMENT PUGLIA Ing. Nicola MARDI		

09 - OPERE D'ARTE MINORI
3. BARRIERE ACUSTICHE
Planimetria da Pk 3+322 a Pk 4+476
(barriere acustiche 9, 10, 11)

CODICE PROGETTO		NOME FILE		REVISIONE	SCALA:
PROGETTO	LV. PROG. N. PROG.	TOO_OMOD_STR_PLO5_A.dwg			1:200
10503A	D 1701	CODICE ELAB.	TOO00000STRPLO5	A	
A	REVISIONE DEL PROGETTO DEFINITIVO	08nov 2018	Ing. C. Beltrami		
REV.	DESCRIZIONE	DATA	REDATTO	VERIFICATO	APPROVATO