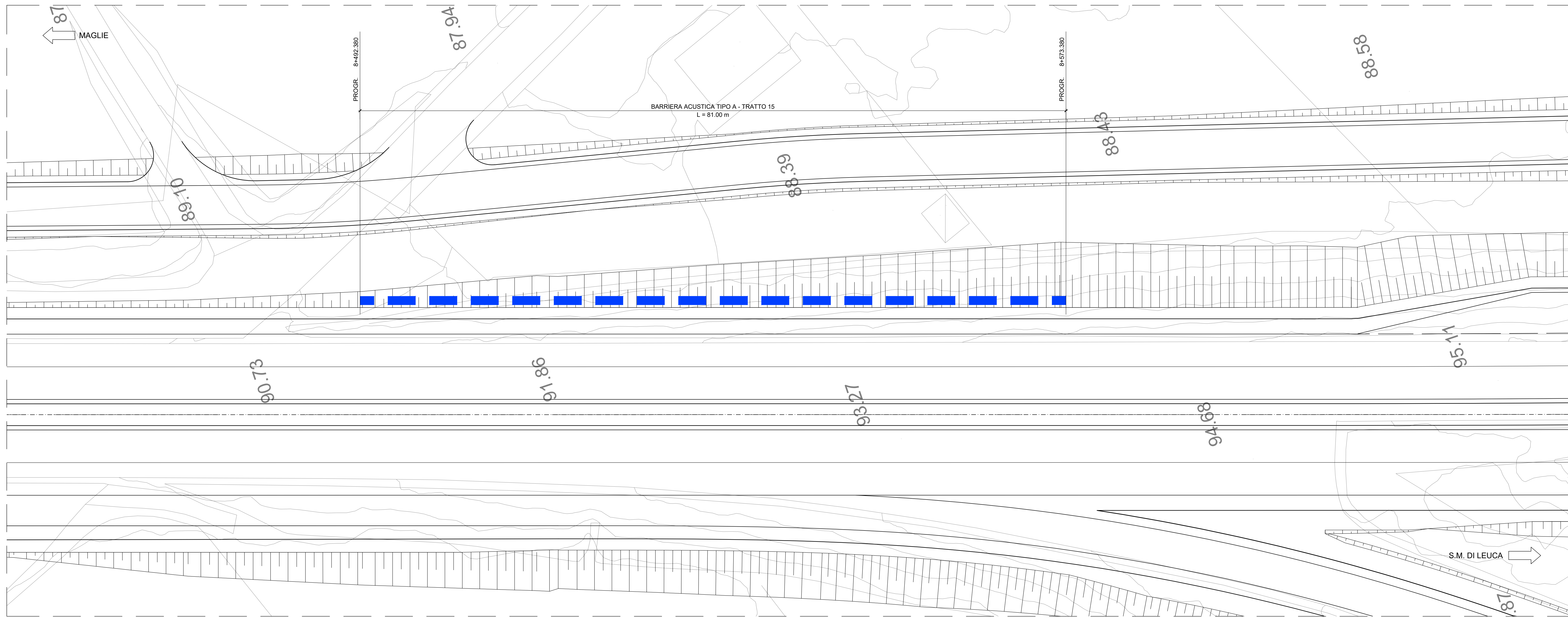
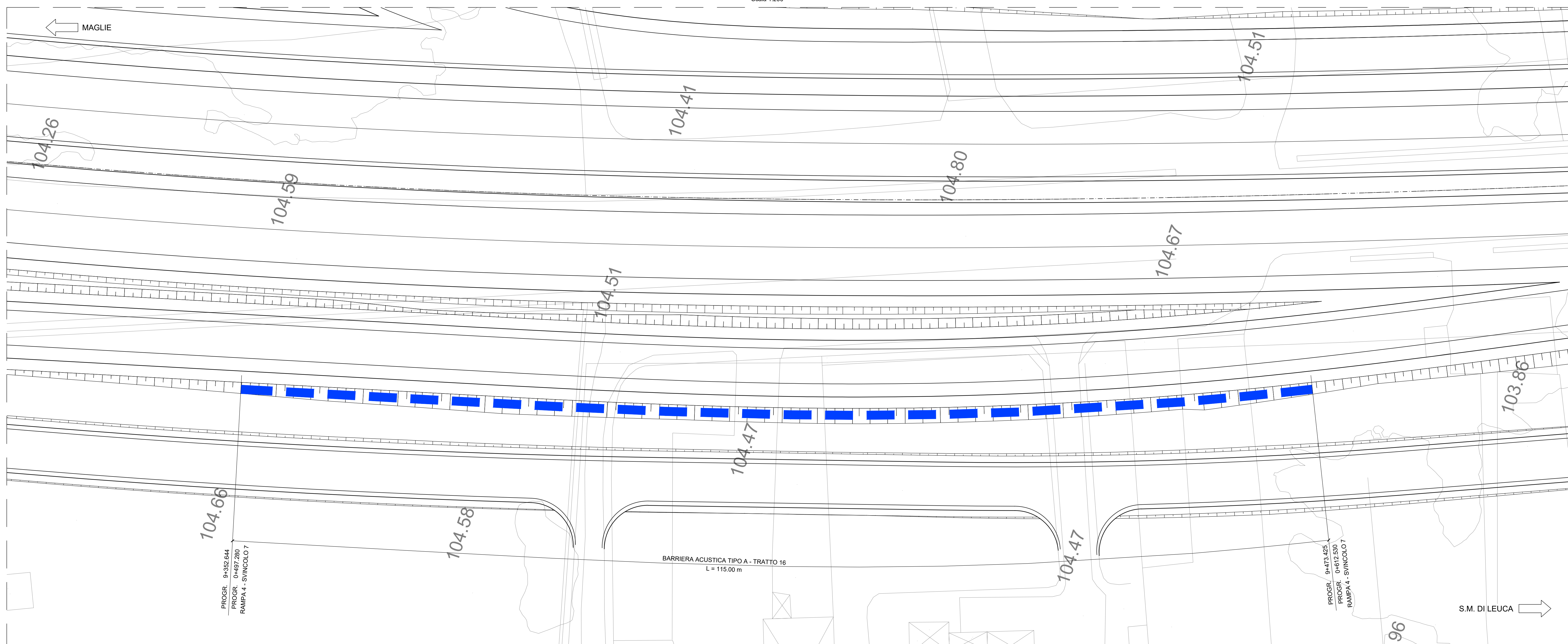


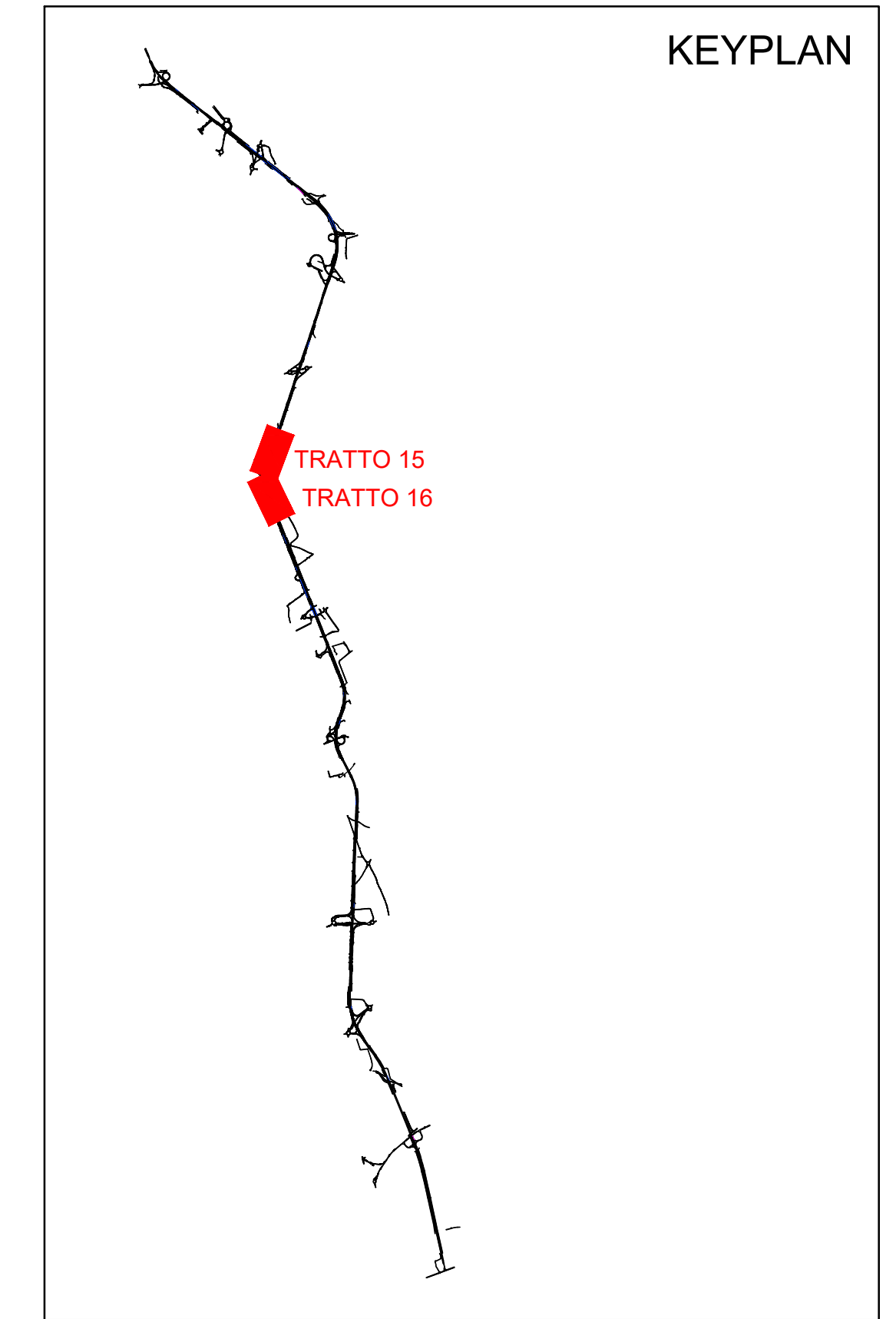
PLANIMETRIA
Scala 1:200



PLANIMETRIA
Scala 1:200



KEYPLAN



LEGENDA

- BARRIERA TIPO A
- BARRIERA TIPO B



CORRIDOIO PLURIMODALE ADRIATICO
ITINERARIO MAGLIE - SANTA MARIA DI LEUCA
S.S. N° 275 "DI S. MARIA DI LEUCA"
LAVORI DI AMMODERNAMENTO E ADEGUAMENTO ALLA SEZ. B DEL D.M. 5.11.2001
S.S. 16 dal km 985+700 al km 985+386 - S.S. 275 dal Km 0+000 al km 37+000
1° Lotto: Dal Km 0+000 di prog. al Km 23+300 di prog.

PROGETTO DEFINITIVO COD. BA283

PROGETTAZIONE: ANAS - COORDINAMENTO TERRITORIALE AMBITO

<p>I. PROGETTISTI Ing. Alberto SANCHECO - Progettista e Coordinatore Ing. Simone MASCIUOLO - Progettista</p> <p>COLLABORATORI Geom. Andrea DELL'ANNA Geom. Massimo MANTOVANI Geom. Giuseppe CALO'</p> <p>II. DECISORI Dott. Pasquale SCORCIA</p> <p>III. COORDINATORE IN FASE DI PROGETTAZIONE Ing. Alberto SANCHECO</p> <p>IV. RESPONSABILE DEL PROCEDIMENTO Ing. Giuseppino PASQUALUNGA</p> <p>RESPONSABILE PROJECT MANAGEMENT PUGLIA Ing. Nicola MARD</p>	<p>ATTIVITA' DI SUPPORTO</p> <p>RTP: Lombardi Ingegneria S.r.l. TechProject S.r.l.</p> <p>- Strutture - Geotecnico - Impianti</p>
--	---

09 - OPERE D'ARTE MINORI
3. BARRIERE ACUSTICHE
Planimetria da Pk 8+492 a Pk 9+473
(barriere acustiche 15, 16)

CODICE PROGETTO	NOME FILE	REVISIONE	SCALA:
PROGETTO	TOO_OMOD_STR_PL08_A.dwg	A	1:200
ELABORAZIONE	TOO_OMOD_STR_PL08_A		

REV.	DESCRIZIONE	DATA	REDATTO	VERIFICATO	APPROVATO
A	REVISIONE DEL PROGETTO DEFINITIVO	08/09/2018	Ing. C. Belloni		