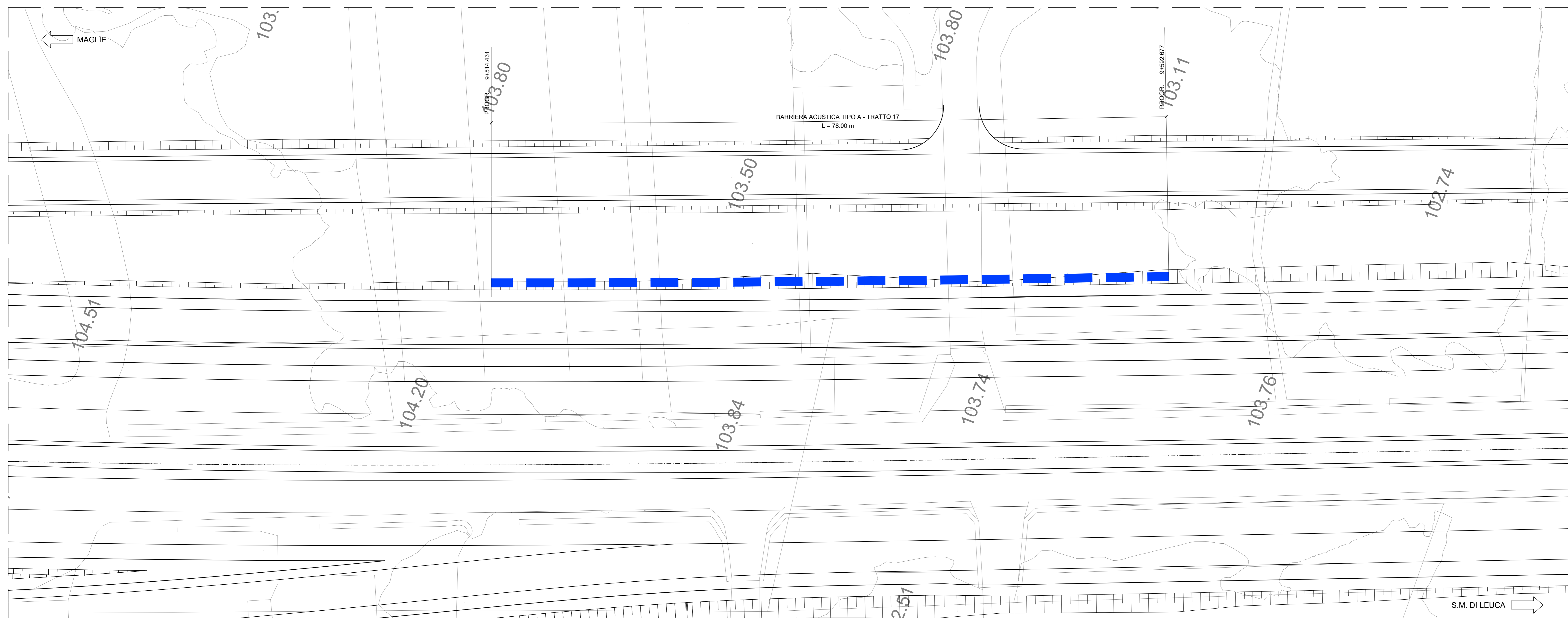


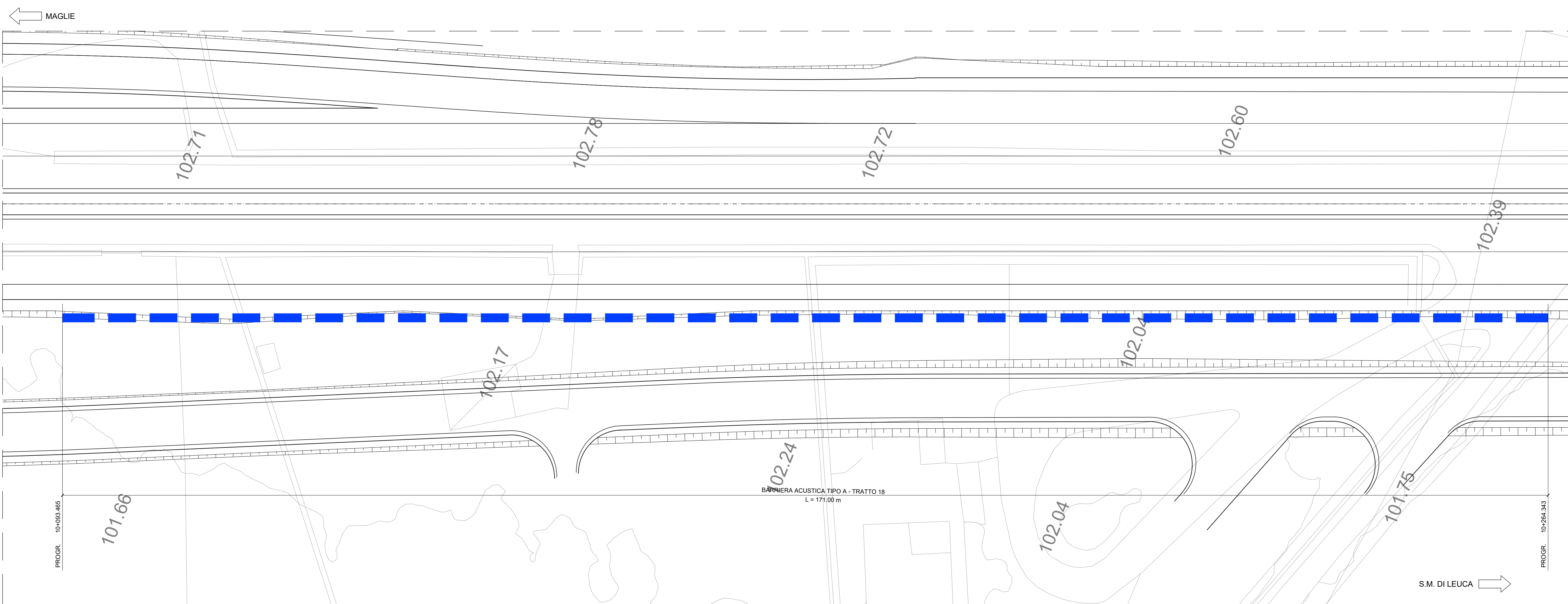
PLANIMETRIA

Scala 1:200

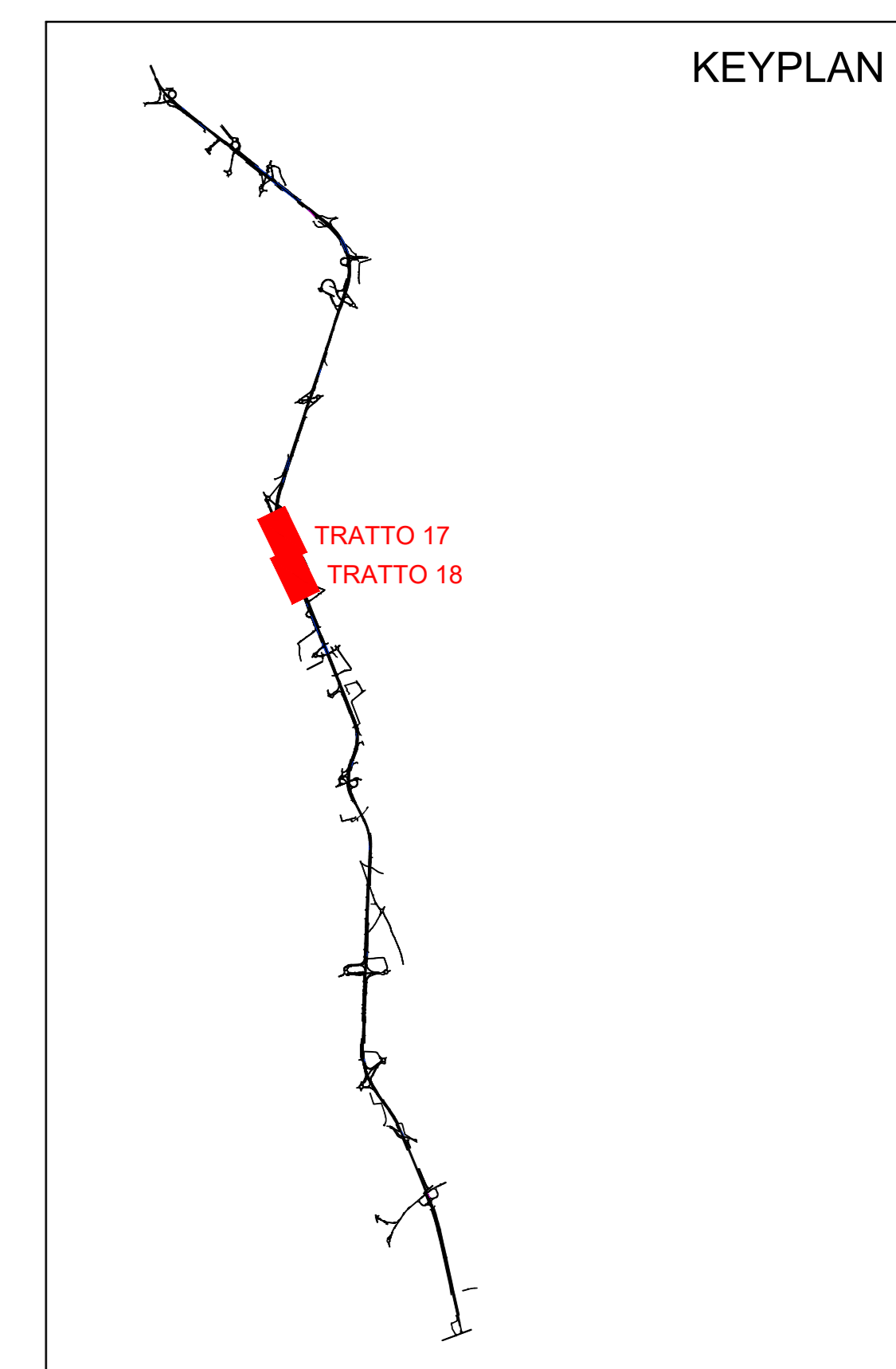


PLANIMETRIA

Scala 1:200



KEYPLAN



LEGENDA

- BARRIERA TIPO A
- BARRIERA TIPO B



**CORRIDOIO PLURIMODALE ADRIATICO**  
 ITINERARIO MAGLIE - SANTA MARIA DI LEUCA  
 S.S. N° 275 "DI S. MARIA DI LEUCA"  
 LAVORI DI AMMODERNAMENTO E ADEGUAMENTO ALLA SEZ. B DEL D.M. 5.11.2001  
 S.S. 16 dal km 983+700 al km 985+386 - S.S. 275 dal Km 0+000 al km 37+000  
 1° Lotto: Dal Km 0+000 di prog. al Km 23+300 di prog.

PROGETTO DEFINITIVO COD. BA283

PROGETTAZIONE: ANAS - COORDINAMENTO TERRITORIALE ADRIATICA

I. PROGETTISTI Ing. Alberto SANCHECO - Progettista e Coordinatore Ing. Simone MASCIUOLO - Progettista	ATTIVITA' DI SUPPORTO RTP: Lombardi Ingegneria S.r.l. - Strutture TechProject S.r.l. - Geotecnico - Impianti
COLLABORATORI Geom. Andrea DELL'ANNA Geom. Massimo AMENDANO Geom. Giuseppe CALO'	
IL DECORSO Dott. Pasquale SCORCIA	
IL COORDINATORE IN FASE DI PROGETTAZIONE Ing. Alberto SANCHECO	
IL RESPONSABILE DEL PROCEDIMENTO Ing. Gianfranco PASQUALUNGA	
RESPONSABILE PROJECT MANAGEMENT PUGLIA Ing. Nicola MARO	

**09 - OPERE D'ARTE MINORI**  
**3 - BARRIERE ACUSTICHE**  
 Planimetria da Pk 8+514 a Pk 10+264  
 (barriere acustiche 17, 18)

CODICE PROGETTO	NOME FILE	REVISIONE	SCALA:
PROGETTO	TOO_OMOD_STR_PL09_A.dwg	A	1:200
PROGETTO	LV_PROG_N_FROD		
10503A	D 1701		
	CODICE ELAB.		
	T000000STRPL09		

REVISIONE DEL PROGETTO DEFINITIVO	08/09/2018	Ing. C. Beltrami
REV.	DESCRIZIONE	DATA REDATTO VERIFICATO APPROVATO