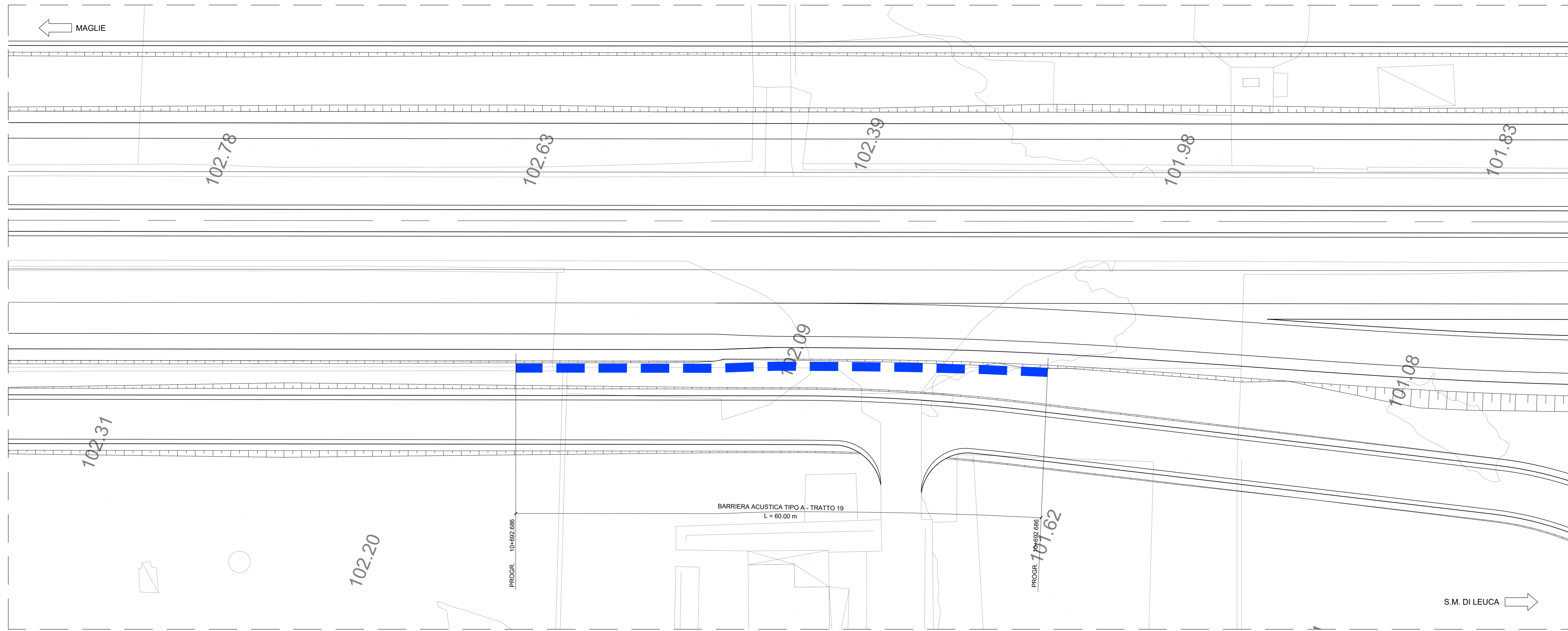
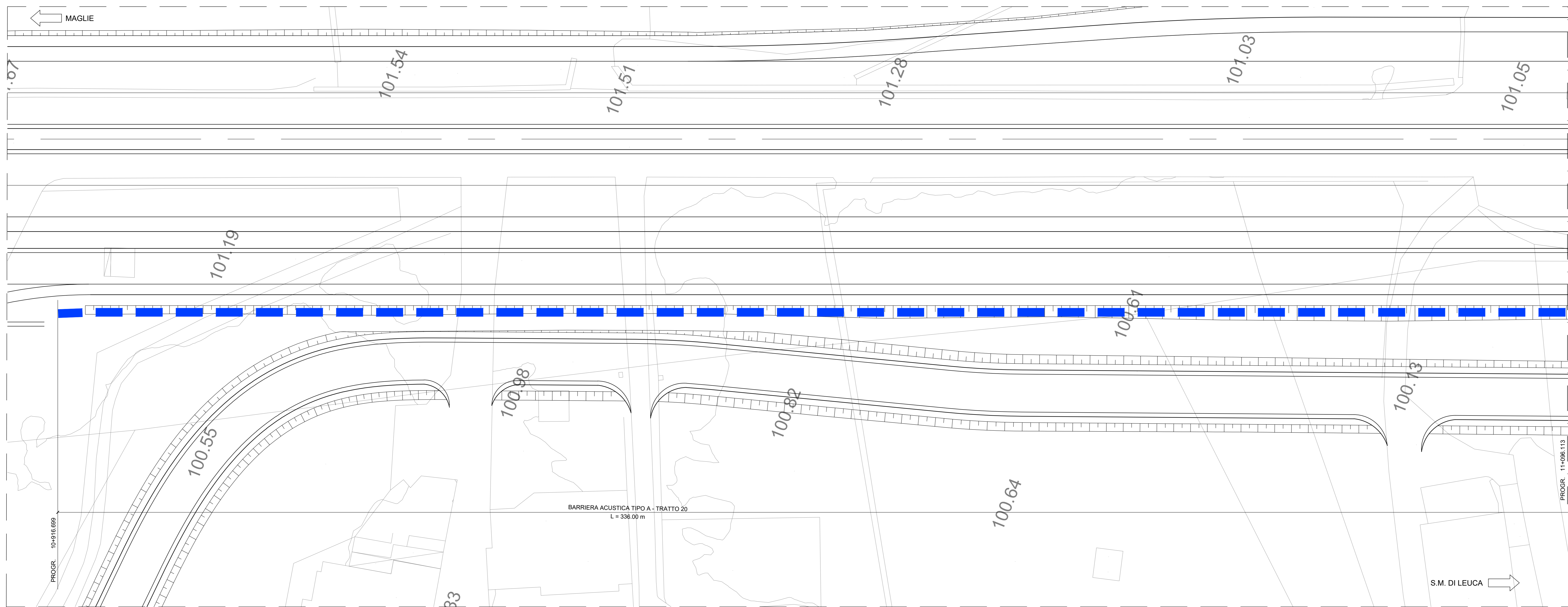


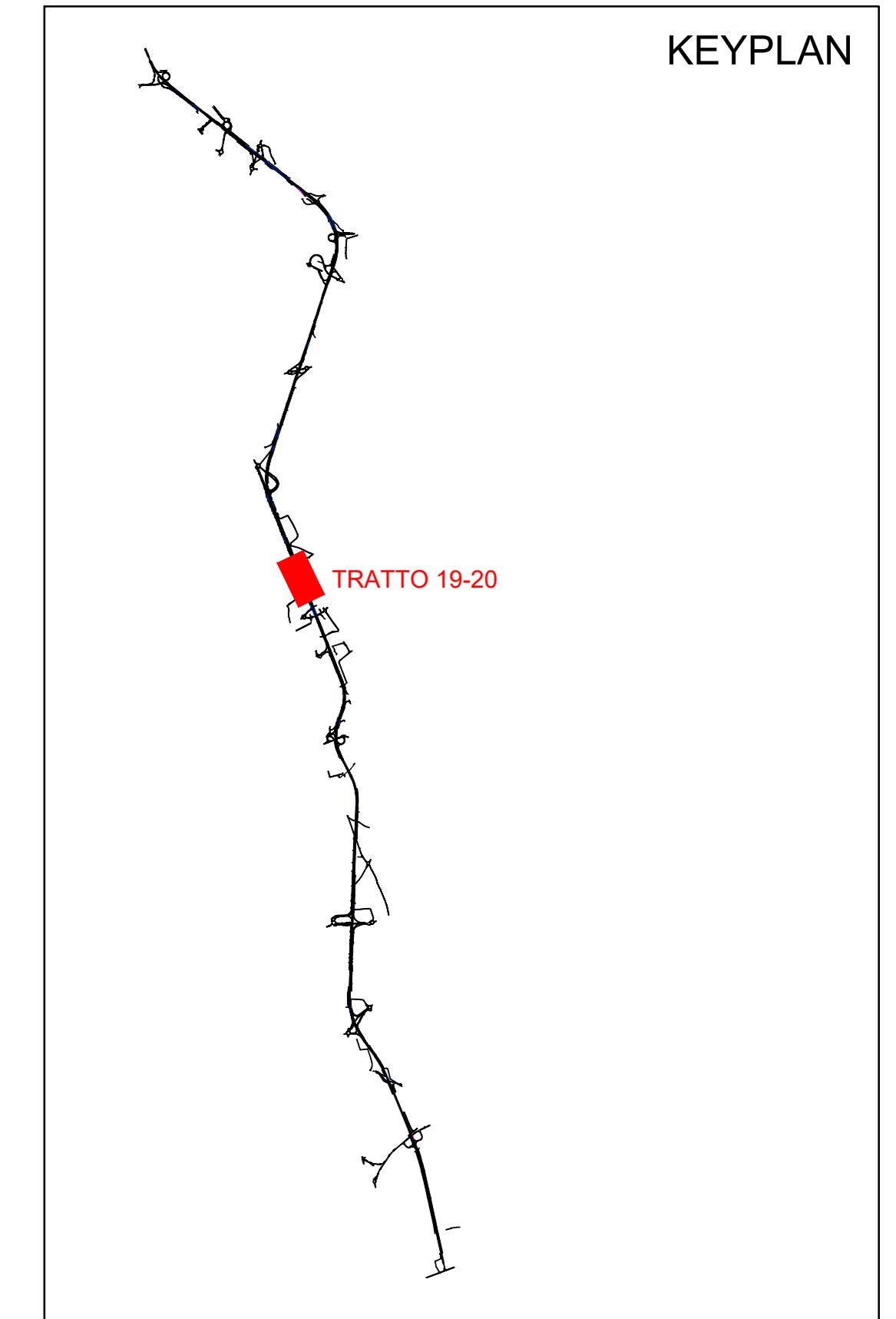
PLANIMETRIA
Scala 1:200



PLANIMETRIA
Scala 1:200



KEYPLAN



LEGENDA

- BARRIERA TIPO A
- BARRIERA TIPO B



CORRIDOIO PLURIMODALE ADRIATICO
ITINERARIO MAGLIE - SANTA MARIA DI LEUCA
 S.S. N° 275 "DI S. MARIA DI LEUCA"
 LAVORI DI AMMODERNAMENTO E ADEGUAMENTO ALLA SEZ. B DEL D.M. 5.11.2001
 S.S. 16 dal km 983+700 al km 985+386 - S.S. 275 dal Km 0+000 al km 37+000
 1° Lotto: Dal Km 0+000 di prog. al Km 23+300 di prog.

PROGETTO DEFINITIVO COD. BA283

PROGETTAZIONE: ANAS - COORDINAMENTO TERRITORIALE ADRIATICA		ATTIVITA' DI SUPPORTO RTP: Lombardi Ingegneria S.r.l. TechProject S.r.l.
I. PROGETTISTI Ing. Alberto SANCHECO - Progettista e Coordinatore Ing. Simone MASCIUOLO - Progettista	COLLABORATORI Geom. Andrea DELL'ANNA Geom. Massimo MANTOVANI Geom. Giuseppe CALO'	II. DECISORI Dott. Pasquale SCORCIA
III. COORDINATORE IN FASE DI PROGETTAZIONE Ing. Alberto SANCHECO	IV. RESPONSABILE DEL PROCEDIMENTO Ing. Giuseppina PASQUALUNGA	RESPONSABILE PROJECT MANAGEMENT PUGLIA Ing. Nicola MARO

09 - OPERE D'ARTE MINORI
3 - BARRIERE ACUSTICHE
 Planimetria da Pk 10+692 a Pk 11+096
 (barriere acustiche 19, 20)

CODICE PROGETTO	NOVME FILE	REVISIONE	SCALA:
PROGETTO	TOO_OMOD_STR_PL_10_A.dwg	A	1:200
PROG. N. 1701	CODICE ELAB. T000000STRPL10		
REV. A	REVISIONE DEL PROGETTO DEFINITIVO	08/09/2018	Ing. C. Belloni
REV.	DESCRIZIONE	DATA	REDATTO VERIFICATO APPROVATO