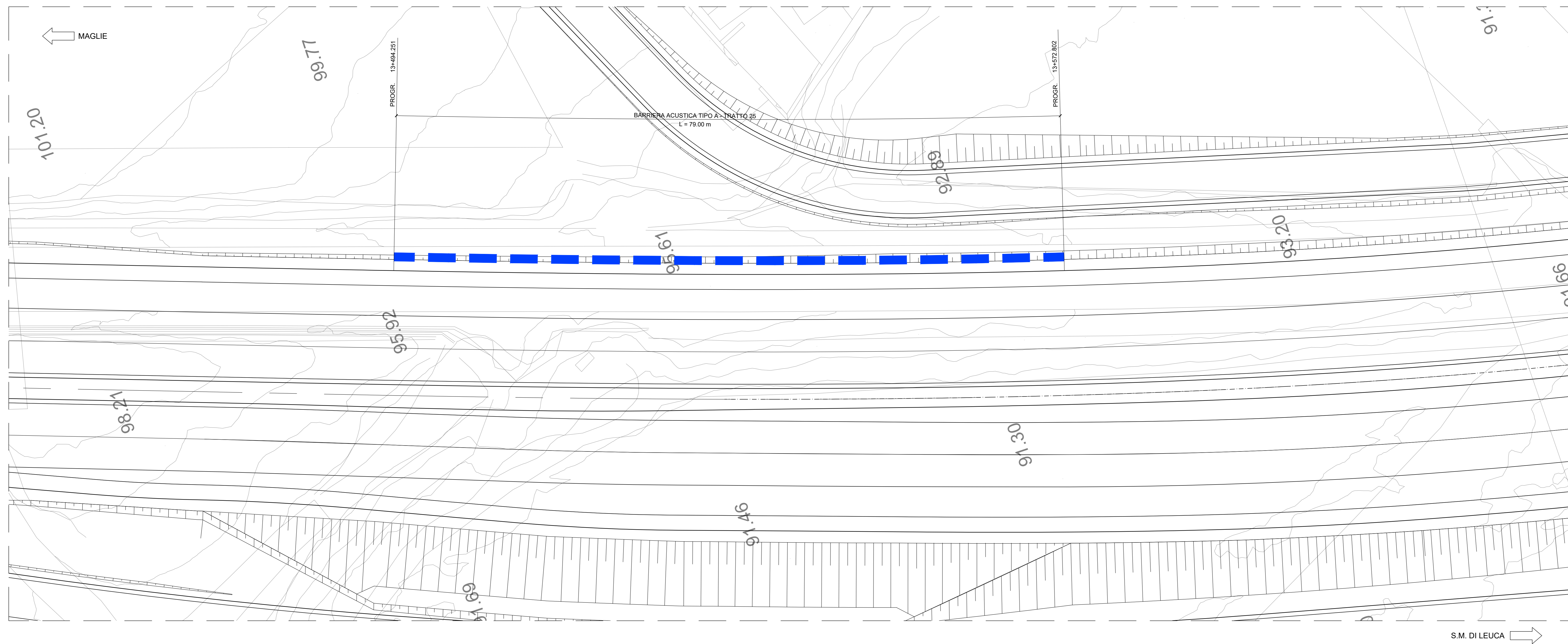


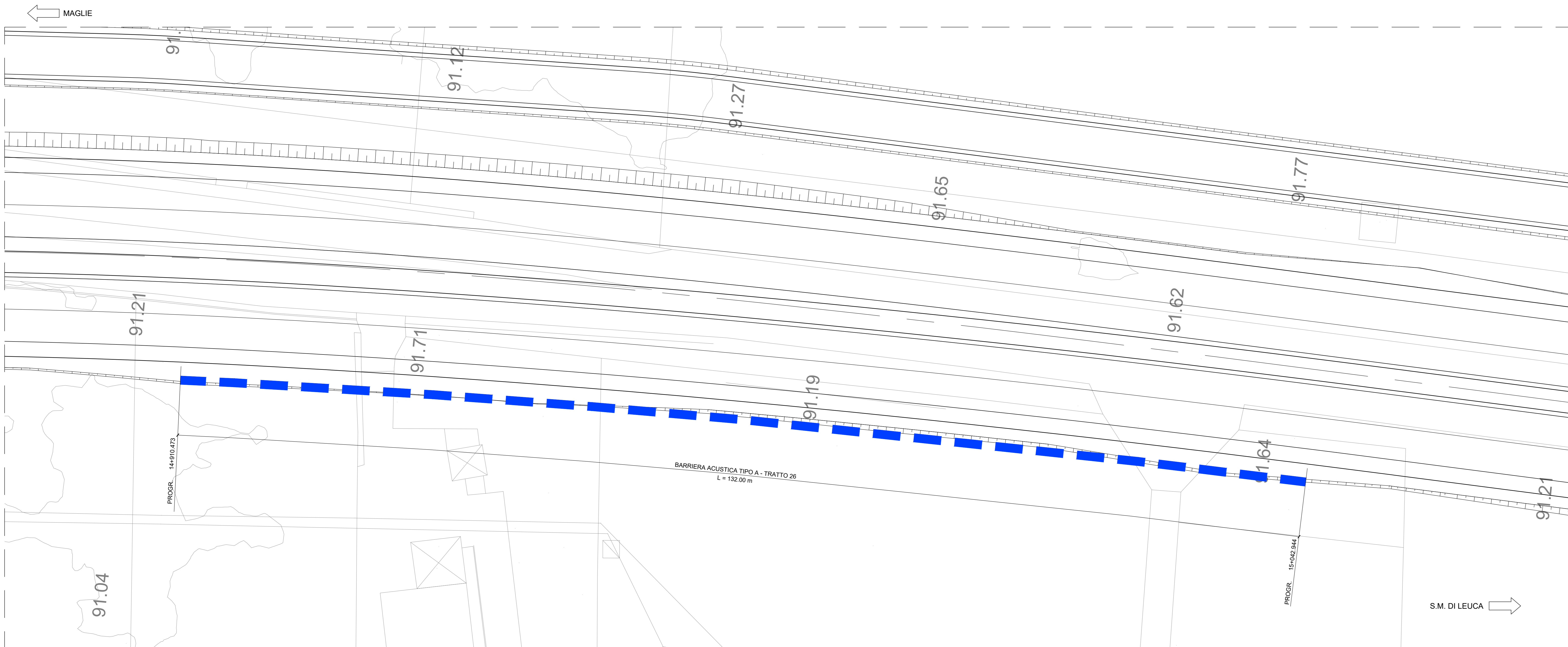
PLANIMETRIA

Scala 1:200

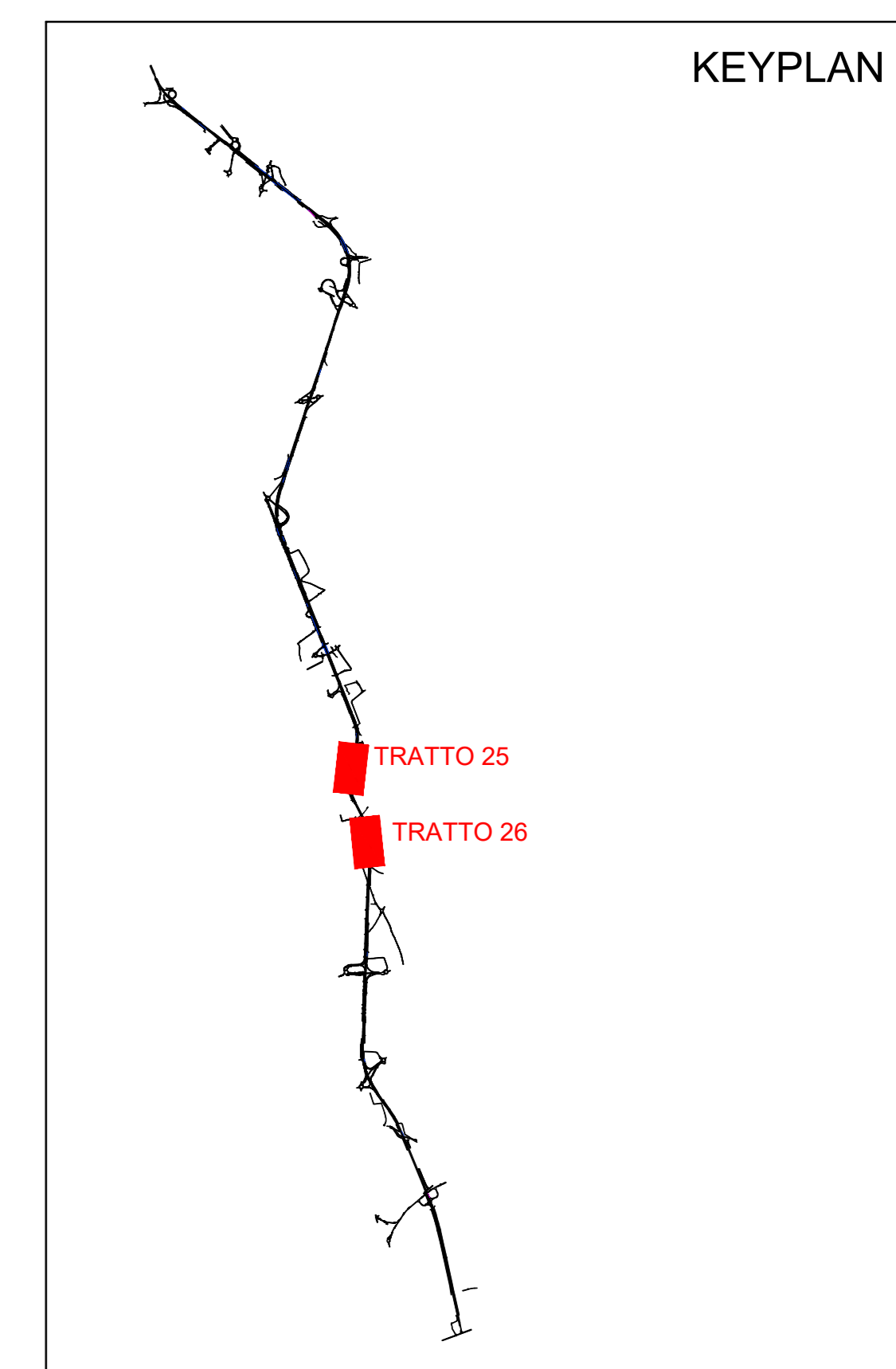


PLANIMETRIA

Scala 1:200



KEYPLAN



LEGENDA

- BARRIERA TIPO A
- BARRIERA TIPO B





**Corridoio plurimodale Adriatico**  
**ITINERARIO MAGLIE - SANTA MARIA DI LEUCA**  
**S.S. N° 275 "DI S. MARIA DI LEUCA"**  
**LAVORI DI AMMODERNAMENTO E ADEGUAMENTO ALLA SEZ. B DEL D.M. 5.11.2001**  
S.S. 16 dal km 985+700 al km 985+386 - S.S. 275 dal Km 0+000 al km 37+000  
**1° Lotto: Dal Km 0+000 di prog. al Km 23+300 di prog.**

**PROGETTO DEFINITIVO** COD. BA283

---

**PROGETTAZIONE:** ANAS - COORDINAMENTO TERRITORIALE ADRIATICA

<p><b>I. PROGETTISTI</b>                  Ing. Alberto SANCHECO - Progettista e Coordinatore                  Ing. Simone MASCIUOLO - Progettista</p> <p><b>COLLABORATORI</b>                  Geom. Andrea DELL'ANNA                  Geom. Massimo MANTOVANI                  Geom. Giuseppe CALO'</p> <p><b>IL DECISORE</b>                  Dott. Pasquale SCORCIA</p> <p><b>IL COORDINATORE IN FASE DI PROGETTAZIONE</b>                  Ing. Alberto SANCHECO</p> <p><b>IL RESPONSABILE DEL PROCEDIMENTO</b>                  Ing. Giuseppino PASQUALUNGA</p> <p><b>RESPONSABILE PROJECT MANAGEMENT FIUGIA</b>                  Ing. Nicola MARDI</p>	<p><b>ATTIVITA' DI SUPPORTO</b></p> <p><b>RTP:</b>                  Lombardi Ingegneria S.r.l.                  TechProject S.r.l.</p> <p style="font-size: small;">- Strutture - Geotecnico - Impianti</p>
--	---

---

**09 - OPERE D'ARTE MINORI**  
**3 - BARRIERE ACUSTICHE**  
**Planimetria da Pk 13+494 a Pk 15+042**  
**(barriere acustiche 25, 26)**

CODICE PROGETTO		NOME FILE		REVISIONE	SCALA:
PROGETTO	LV. PROG. N. PRG.	TOO_OMOD_STR_PL13_A.dwg		A	1:200
13033A	D 1701				
		CODICE ELAB.	TOO00000STRPL13		

REV.	DESCRIZIONE	DATA	REDATTO	VERIFICATO	APPROVATO
A	REVISIONE DEL PROGETTO DEFINITIVO	08nov 2018	Ing. C. Beltrami		