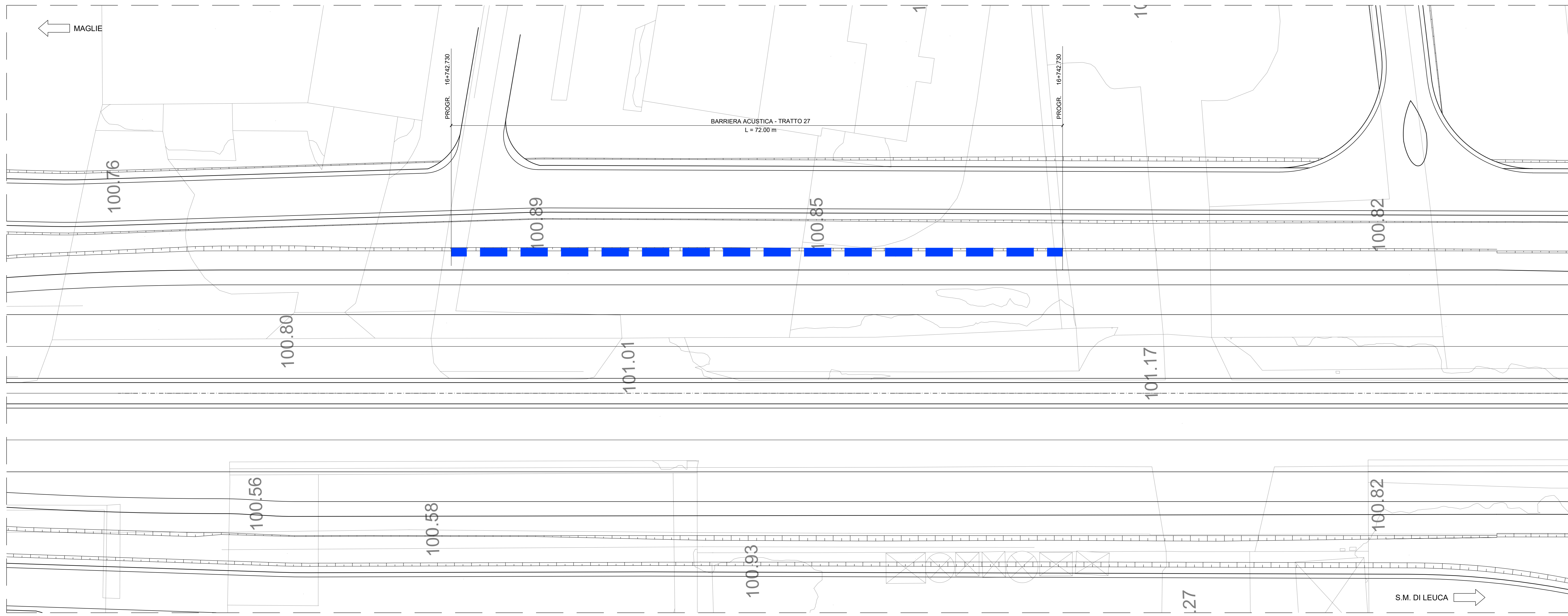


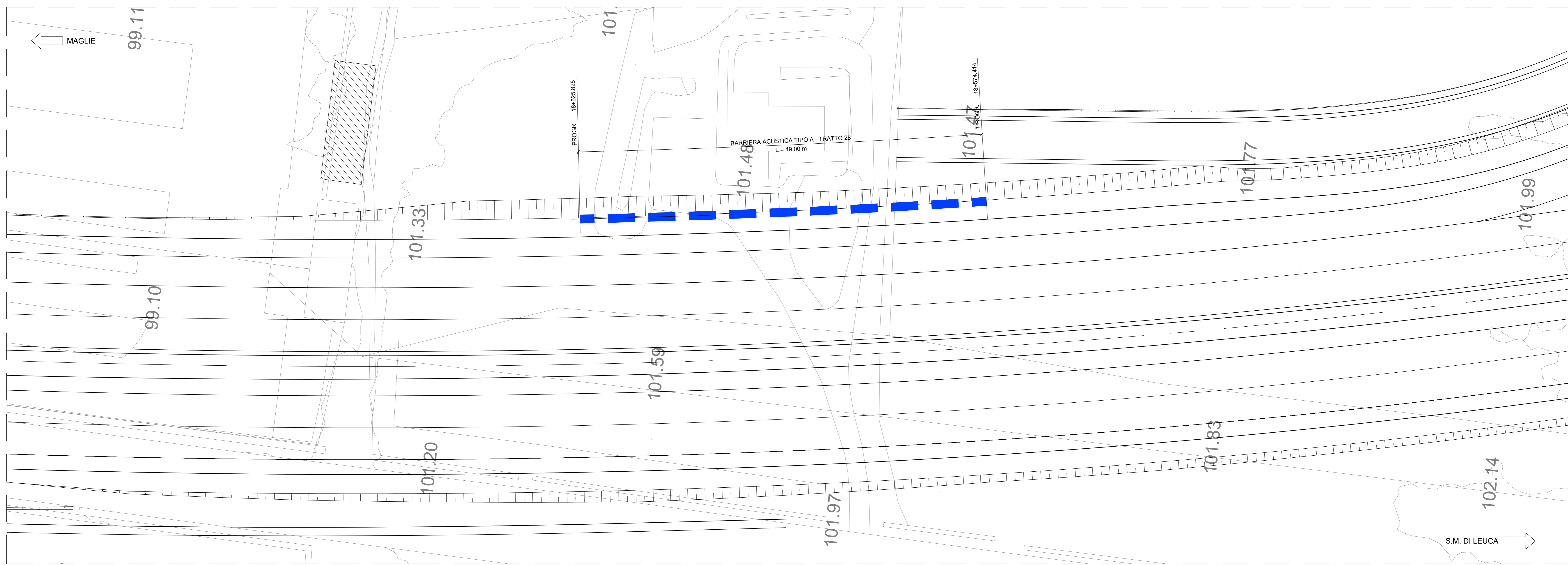
PLANIMETRIA

Scala 1:200

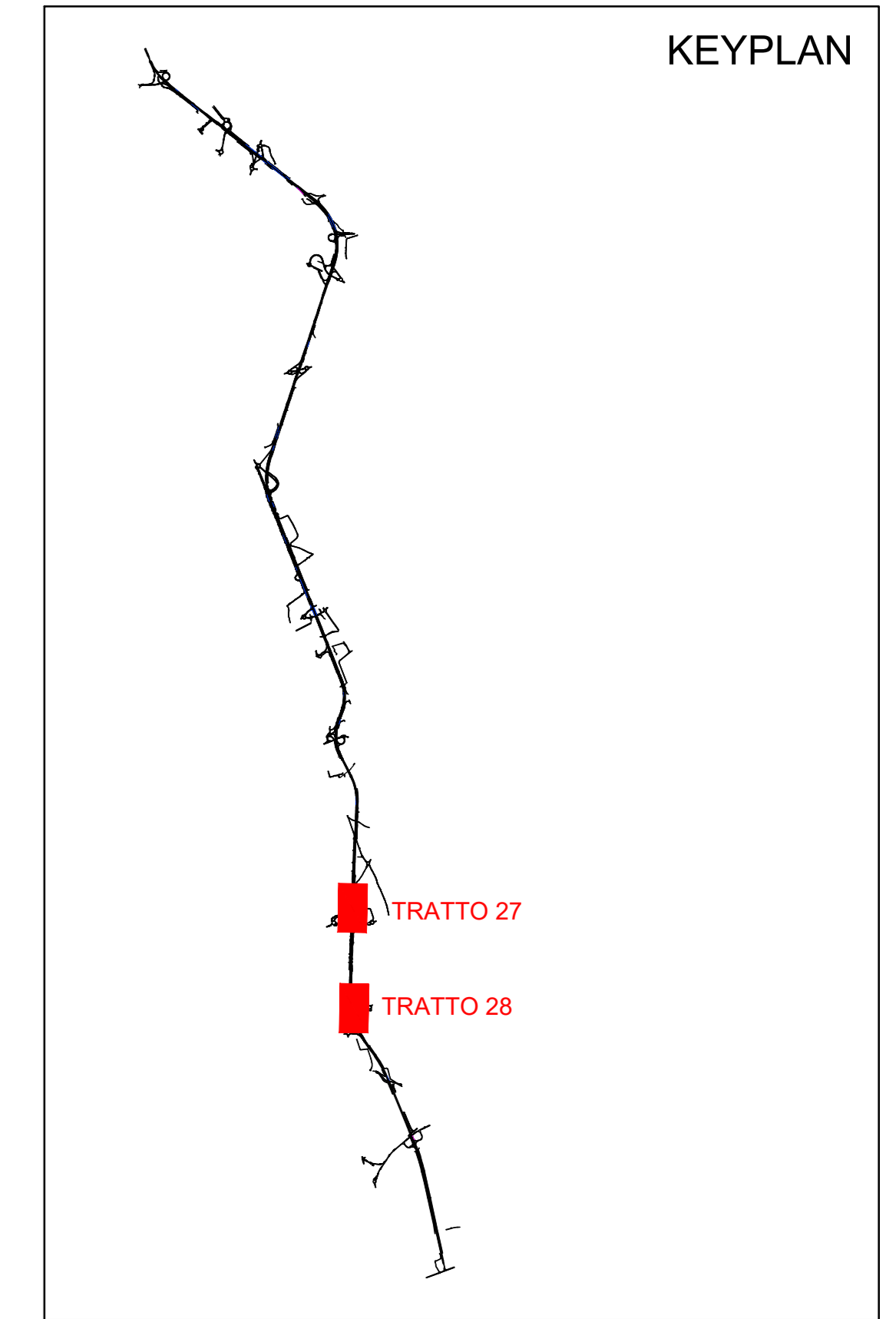


PLANIMETRIA

Scala 1:200



KEYPLAN



LEGENDA

- BARRIERA TIPO A
- BARRIERA TIPO B

CORRIDOIO PLURIMODALE ADRIATICO
ITINERARIO MAGLIE - SANTA MARIA DI LEUCA
S.S. N° 275 "DI S. MARIA DI LEUCA"
LAVORI DI AMMODERNAMENTO E ADEGUAMENTO ALLA SEZ. B DEL D.M. 5.11.2001
 S.S. 16 dal km 983+700 al km 985+386 - S.S. 275 dal Km 0+000 al km 37+000
1° Lotto: Dal Km 0+000 di prog. al Km 23+300 di prog.

PROGETTO DEFINITIVO COD. BA283

PROGETTAZIONE: ANAS - COORDINAMENTO TERRITORIALE AMBITO

<p>I. PROGETTISTI Ing. Alberto SANCHECO - Progettista e Coordinatore Ing. Simona MASCIUOLO - Progettista</p>	<p>ATTIVITA' DI SUPPORTO</p>
<p>COLLABORATORI Geom. Andrea DELL'ANNA Geom. Massimo MANTOVANI Geom. Giuseppe CALO'</p>	<p>RTP: Lombardi Ingegneria S.r.l. - Strutture TechProject S.r.l. - Geotecnico - Impianti</p>
<p>IL DECISORE Dott. Pasquale SCORCIA</p>	
<p>IL COORDINATORE IN FASE DI PROGETTAZIONE Ing. Alberto SANCHECO</p>	
<p>IL RESPONSABILE DEL PROCEDIMENTO Ing. Giuseppino PASQUALUNGA</p>	
<p>RESPONSABILE PROJECT MANAGEMENT FIUGIA Ing. Nicola MARD</p>	

09 - OPERE D'ARTE MINORI
3. BARRIERE ACUSTICHE
Planimetria da Pk 16+742 a Pk 18+574
(barriere acustiche 27, 28)

CODICE PROGETTO	LV. PROG. N. PROG.	NOME FILE	REVISIONE	SCALA:
L0503A	D 1701	TOO_OMOD_STR_PL14_A.dwg	A	1:200
		CODICE ELAB. T00OMODSTRPL14		

REV.	DESCRIZIONE	DATA	REDATTO	VERIFICATO	APPROVATO
A	REVISIONE DEL PROGETTO DEFINITIVO	02nov 2018	Ing. C. Belloni		