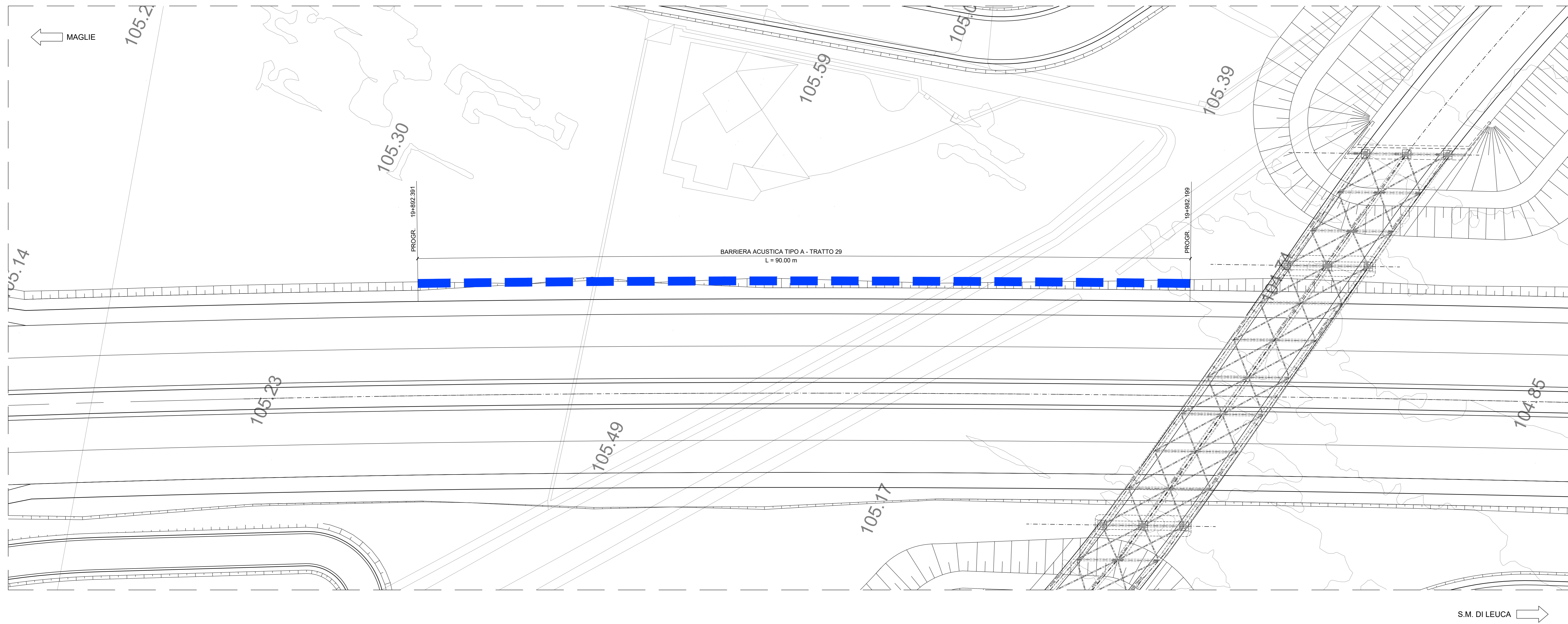
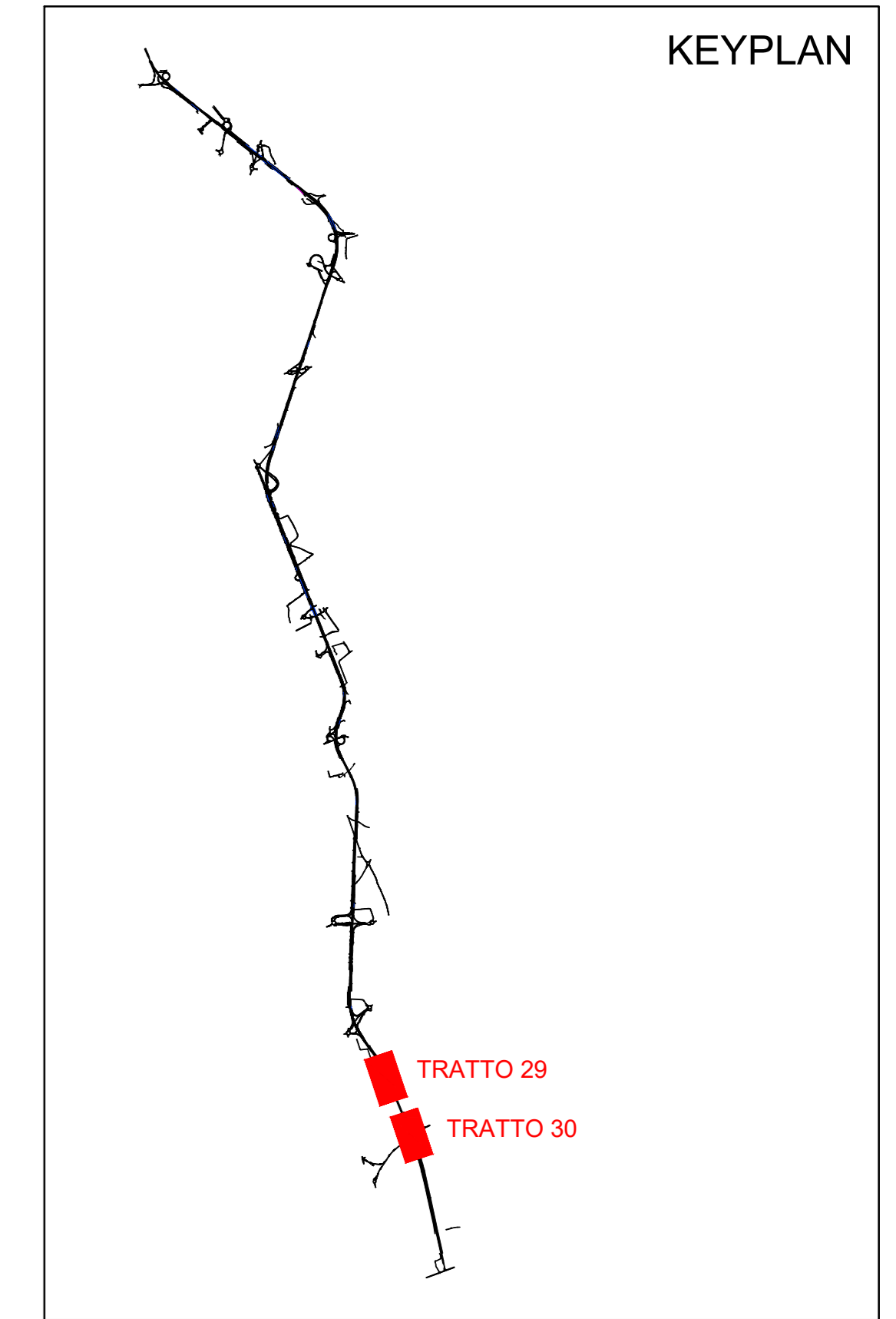


PLANIMETRIA
Scala 1:200



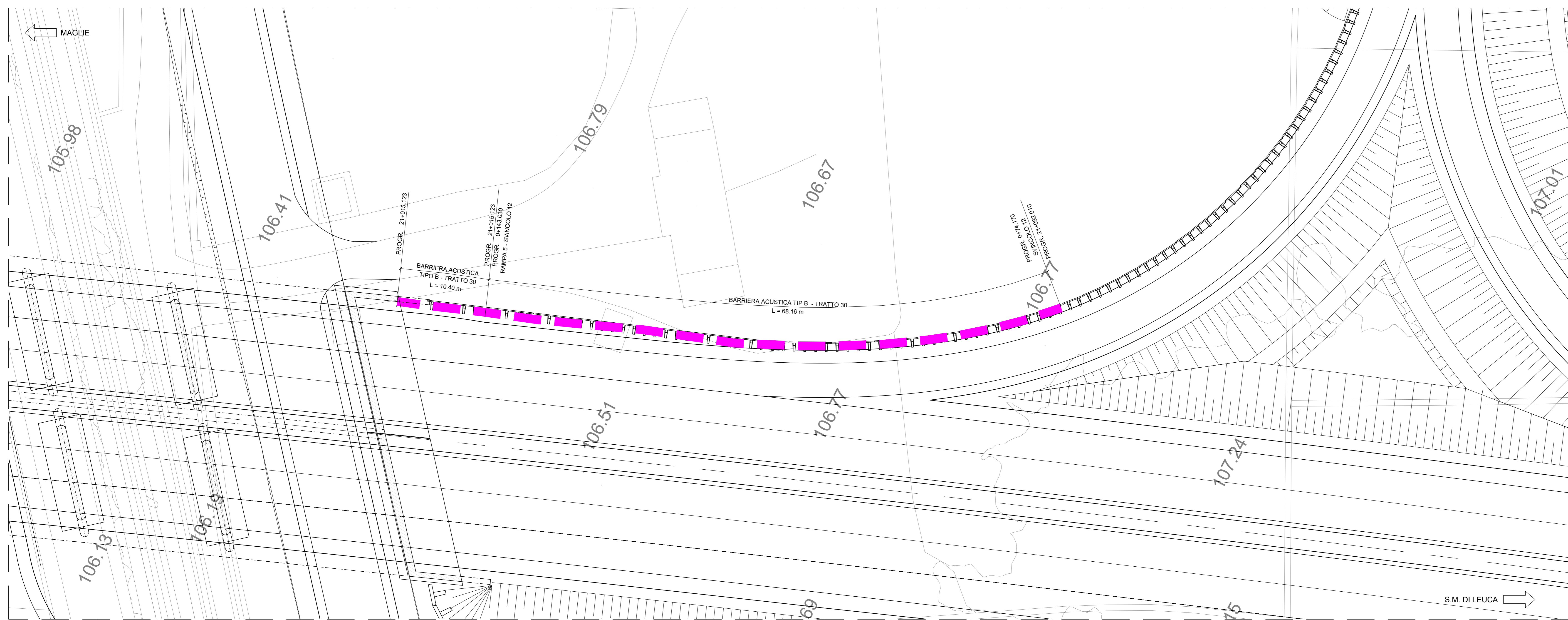
KEYPLAN



LEGENDA

- BARRIERA TIPO A
- BARRIERA TIPO B

PLANIMETRIA
Scala 1:200



CORRIDOIO PLURIMODALE ADRIATICO
ITINERARIO MAGLIE - SANTA MARIA DI LEUCA
 S.S. N° 275 "DI S. MARIA DI LEUCA"
 LAVORI DI AMMODERNAMENTO E ADEGUAMENTO ALLA SEZ. B DEL D.M. 5.11.2001
 S.S. 16 dal km 983+700 al km 985+386 - S.S. 275 dal Km 0+000 al km 37+000
 1° Lotto: Dal Km 0+000 di prog. al Km 23+300 di prog.

PROGETTO DEFINITIVO COD. BA283

PROGETTAZIONE: ANAS - COORDINAMENTO TERRITORIALE AMMINISTRATIVA		Attività di SUPPORTO
I PROGETTISTI: Ing. Alberto SANCHECO - Progettista e Coordinatore Ing. Simona MASOGLIO - Progettista	COLLABORATORI: Geom. Andrea DELL'ANNA Geom. Massimo MARINARO Geom. Giuseppe CALO'	RTP: Lombardi Ingegneria S.r.l. TechProject S.r.l. - Strutture - Geotecnico - Impianti
IL COORDINATORE: Dott. Pasquale SCORCIA		
IL COORDINATORE IN FASE DI PROGETTAZIONE: Ing. Alberto SANCHECO		
IL RESPONSABILE DEL PROCEDIMENTO: Ing. Giuseppino PASQUALUNGA		
RESPONSABILE PROJECT MANAGEMENT FIUGIA: Ing. Nicola MARDI		

09 - OPERE D'ARTE MINORI
3 - BARRIERE ACUSTICHE
 Planimetria da Pk 19+892 a Pk 21+092
 (barriere acustiche 29, 30)

CODICE PROGETTO	NOME FILE	REVISIONE	SCALA:
PROGETTO	TOO_OMOD_STR_PL15_A.dwg	A	1:200
PROGETTO	LV_PROG_N_PROG		
10503A	D 1701		
	CODICE ELAB.		
	T000000STRPL15		
A	REVISIONE DEL PROGETTO DEFINITIVO	08nov 2018	Ing. C. Beltrami
REV.	DESCRIZIONE	DATA	REDATTO VERIFICATO APPROVATO