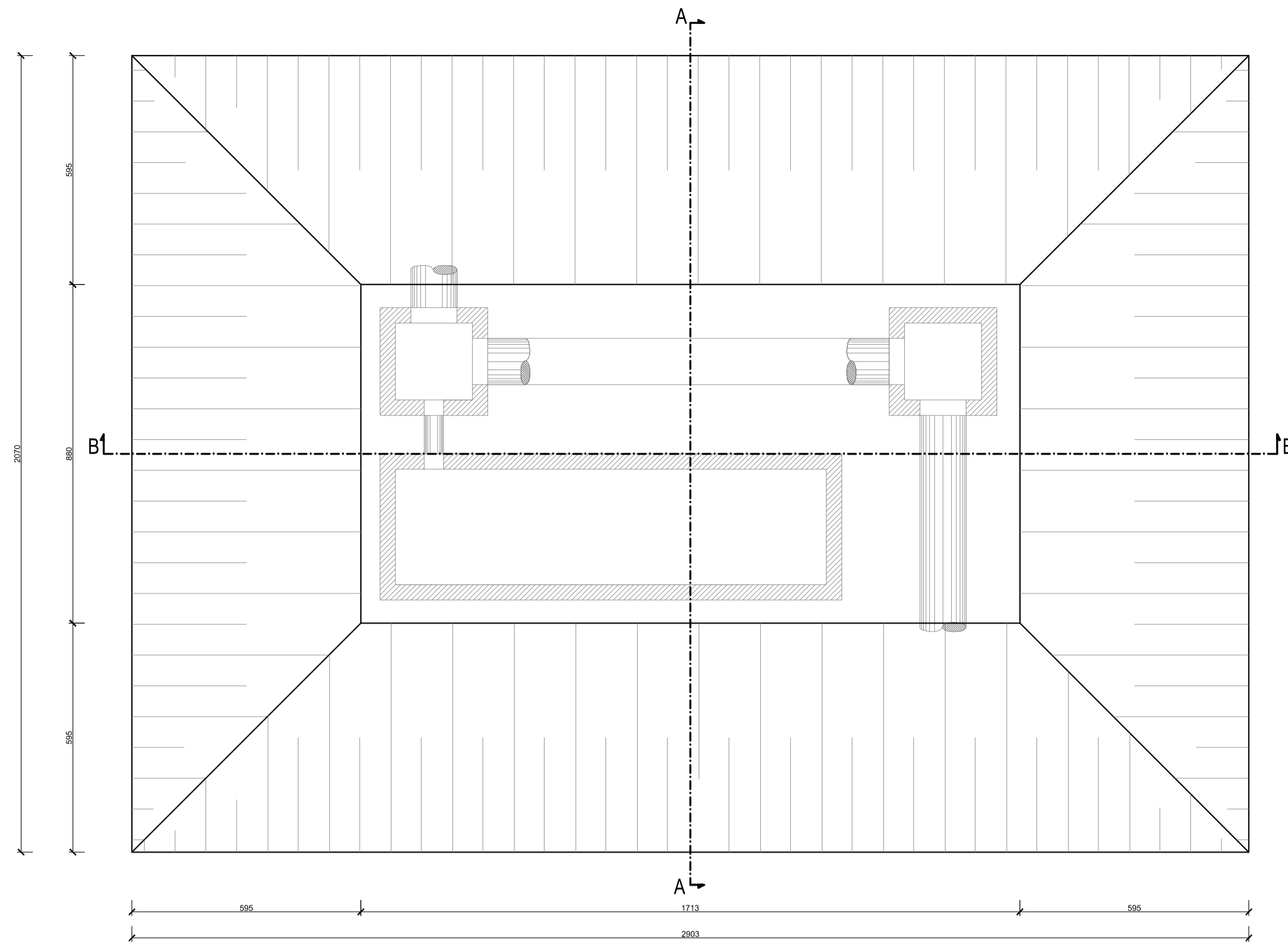


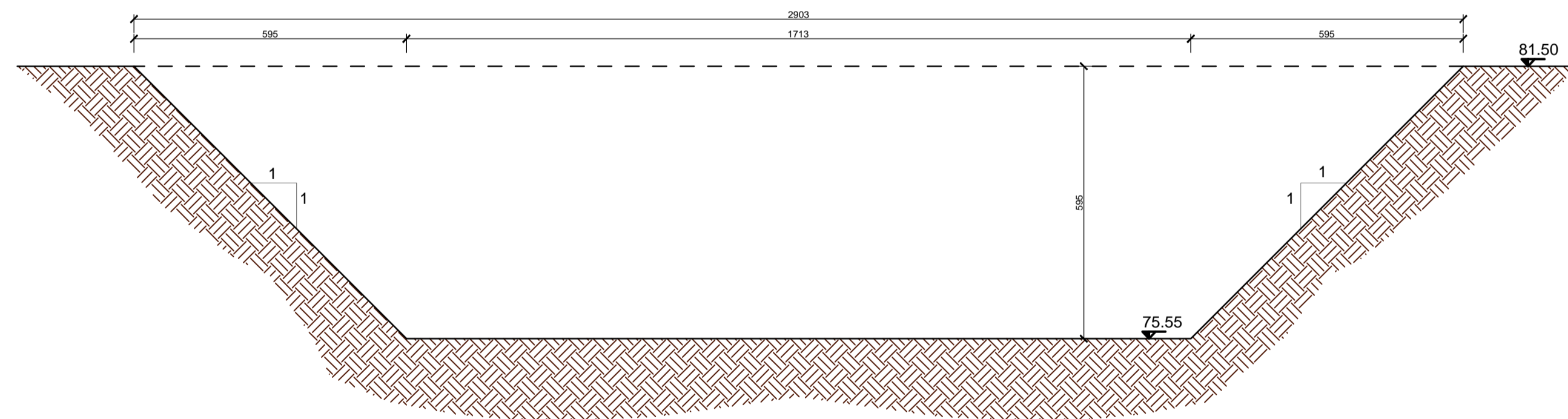
PIANTA SCAVI

Scala 1:100



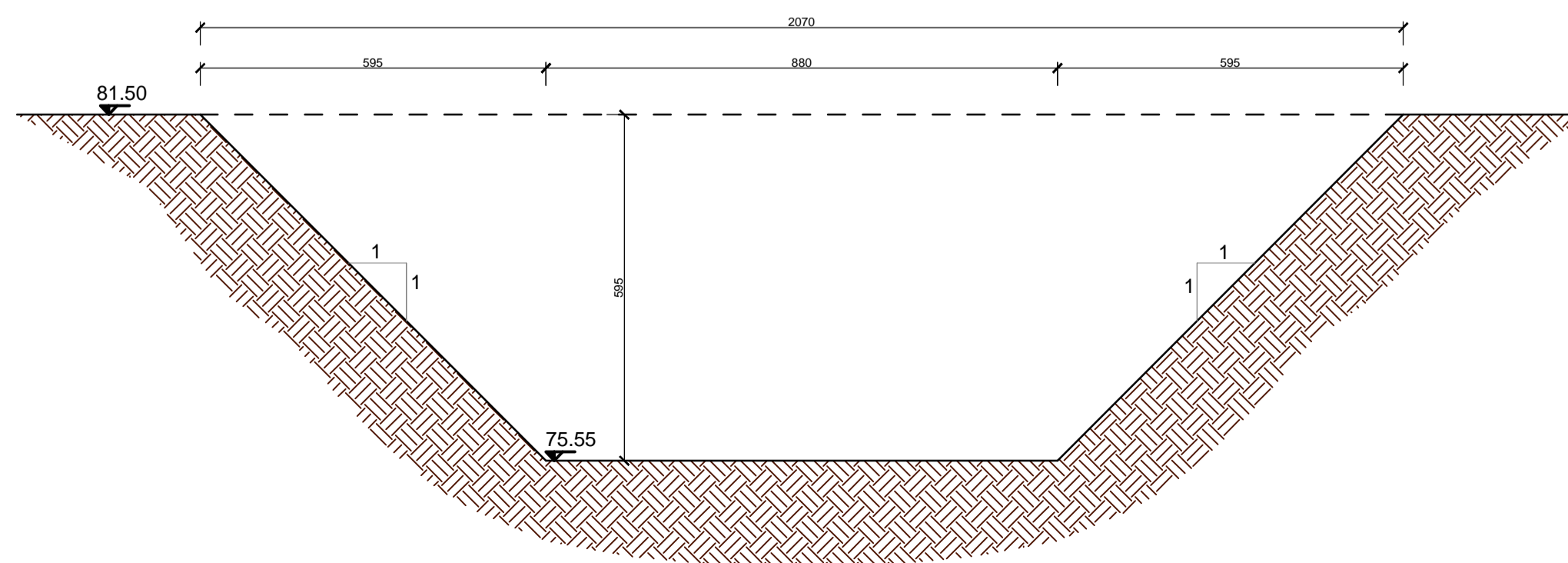
SEZIONE B-B

Scala 1:100



SEZIONE A-A

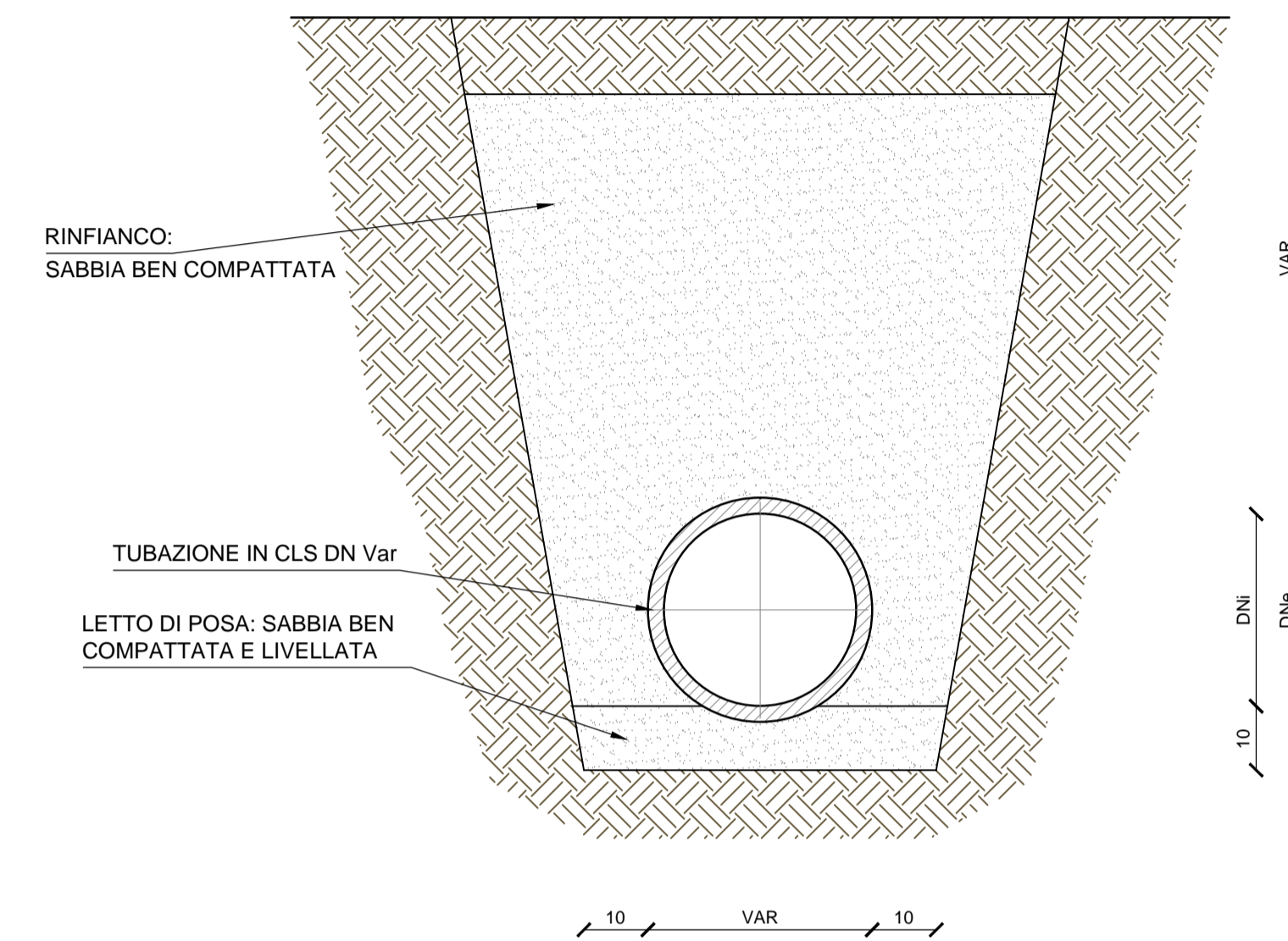
Scala 1:100



Vasca	7
Tipologia	B
Volume scavo [m³]	1945

SCHEMA SEZIONE DI POSA TUBAZIONE IN CLS DN VAR.

Scala 1:10



anas GRUPPO FS ITALIANE **Direzione Progettazione e Realizzazione Lavori** **90**

CORRIDOIO PLURIMODALE ADRIATICO
ITINERARIO MAGLIE - SANTA MARIA DI LEUCA
S.S. N° 275 "DI S. MARIA DI LEUCA"
LAVORI DI AMMODERNAMENTO E ADEGUAMENTO ALLA SEZ. B DEL D.M. 5.11.2001
 S.S. 16 dal km 981+700 al km 985+386 - S.S. 275 dal Km 0+000 al km 37+000
1° Lotto: Dal Km 0+000 di prog. al Km 23+300 di prog.

PROGETTO DEFINITIVO COD. BA283

PROGETTAZIONE: ANAS - COORDINAMENTO TERRITORIALE ADRIATICA

<p>I PROGETTISTI Ing. Alberto SANCIROICO - Progettista e Coordinatore Ing. Simona MASCIULLO - Progettista</p>	<p>ATTIVITA' DI SUPPORTO</p>
<p>COLLABORATORI Geom. Andrea DELL'ANNA Geom. Massimo MARTANO Geom. Giuseppe CALO'</p>	<p>RTP: Lombardi Ingegneria S.r.L. - Strutture TechProject S.r.L. - Geotecnico - Impianti</p>
<p>IL GEOLOGO Dott. Pasquale SCORCIA</p>	
<p>IL COORDINATORE IN FASE DI PROGETTAZIONE Ing. Alberto SANCIROICO</p>	
<p>IL RESPONSABILE DEL PROCEDIMENTO Ing. Gianfranco PAGLIALUNGA</p>	
<p>RESPONSABILE PROJECT MANAGEMENT PUGLIA Ing. Nicola MARTI</p>	

09-OPERA D'ARTE MINORE
Vasche di prima pioggia
Vasca di linea n° 7
Pianta scavi

CODICE PROGETTO		NOME FILE	REVISIONE	SCALA:	
PROGETTO	LIV. PROG. N. PROG.	TOO_0107_STR_CP02_A.pdf	A	1:100	
L0503A D 1701 CODICE ELAB. T000101STRCP02					
A	REVISIONE DEL PROGETTO DEFINITIVO	Ottobre 2018			
REV.	DESCRIZIONE	DATA	REDATTO	VERIFICATO	APPROVATO