

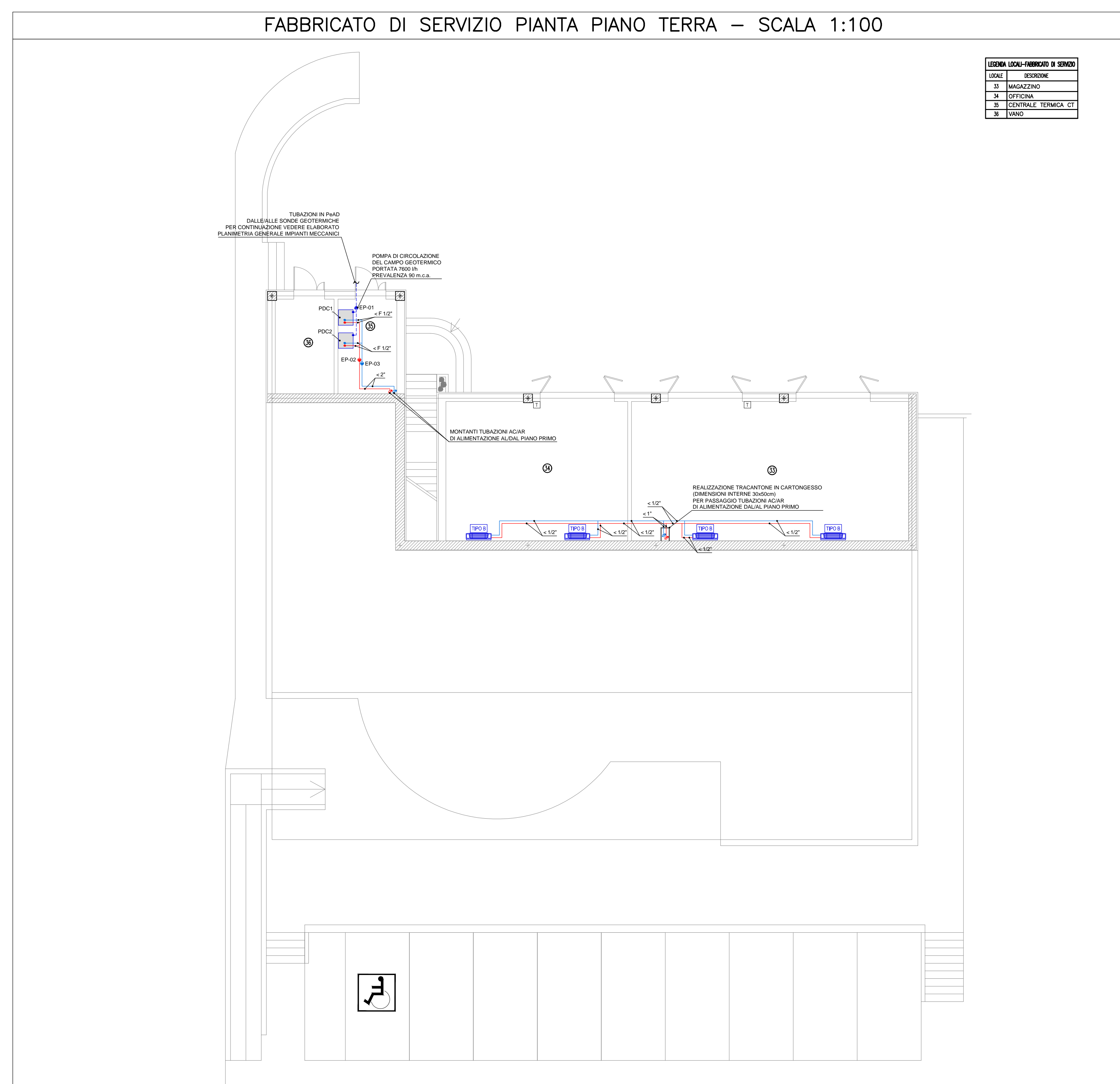
**NOTE GENERALI**

NOTA: La quota altimetrica relativa ±0.00 corrisponde alla quota assoluta +71.17

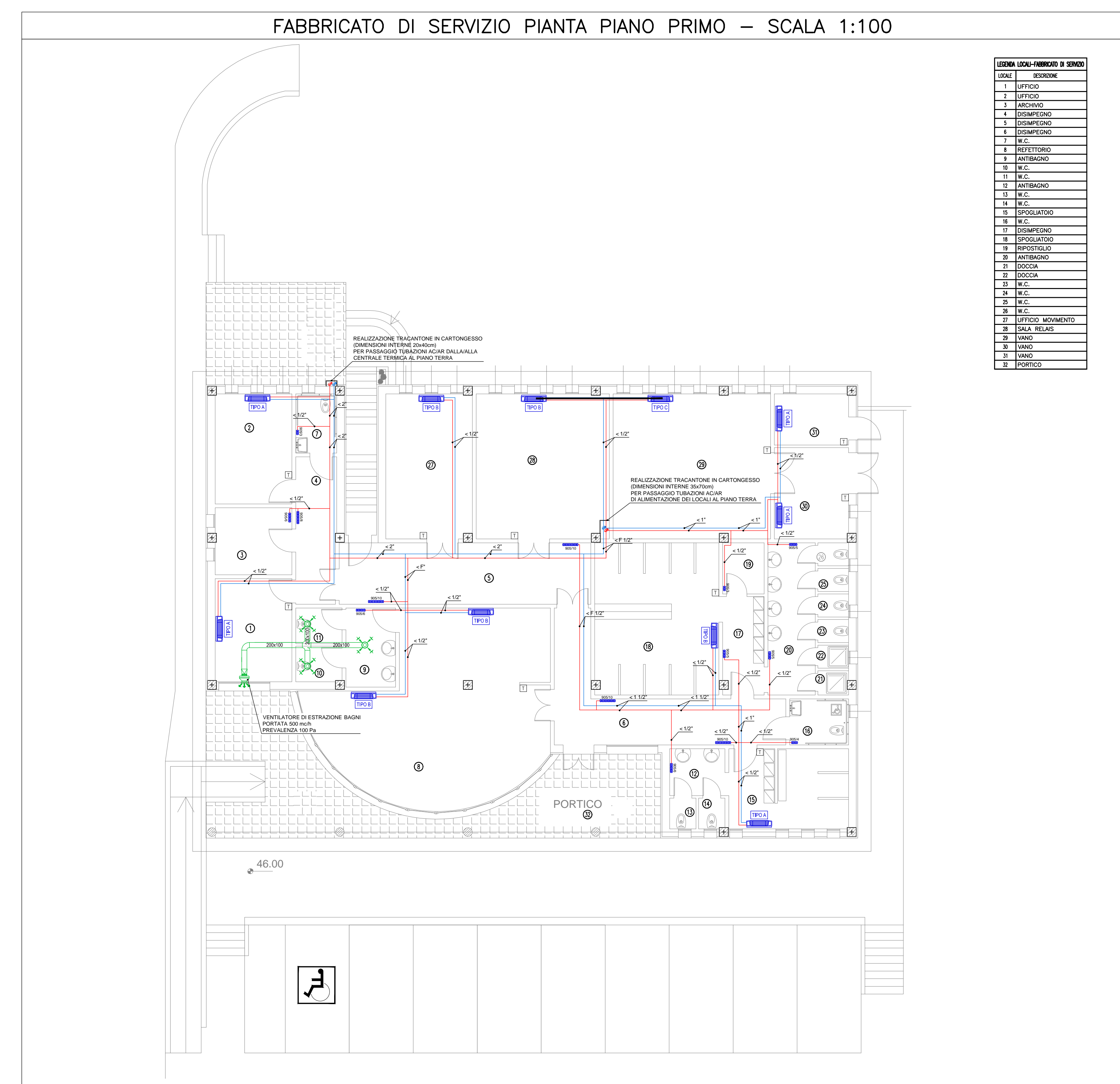
**LEGENDA SIMBOLI**

| SIMBOLO | DESCRIZIONE  |
|---------|--|
|         | POMPA DI CALORE GEOTERMICA<br>CARATTERISTICHE: P1 = 25,3 kW - P1 = 22,1 kW - P1 = 6,26 kW<br>DIMENSIONI: 273x404x10558 mm                        |
|         | TUBAZIONI IN PAZI DALLE SONDE GEOTERMICHE  |
|         | N. 2 TUBI DI MANDATA E RITORNO ACQUA CALDA IN ACCIAIO NERO PASSANTI NEL CONTROSOFFITTO   |
|         | N. 2 TUBI DI MANDATA E RITORNO ACQUA REFRIGERATA IN ACCIAIO NERO PASSANTI NEL CONTROSOFFITTO   |
|         | FAN-COIL A PAVIMENTO A 4 TUBI<br>TIPO A: P1= 1,41 kW - P1= 1,47 kW   |
|         | FAN-COIL A PAVIMENTO A 4 TUBI<br>TIPO B: P1= 2,73 kW - P1= 2,81 kW   |
|         | FAN-COIL A PAVIMENTO A 4 TUBI<br>TIPO C: P1= 3,35 kW - P1= 3,49 kW   |
|         | CANALE DELL'ARIA IN LAMIERA ZINCATATA  |
|         | VALVOLA DI VENTILAZIONE #125   |
|         | MONTANTI TUBAZIONI ACQUA CALDA E REFRIGERATA   |
|         | RADATORE IN ALLUMINIO AD ELEMENTI COMPONENTI (P1=116 W per elemento)<br>AAA = Altezza standard del corpo scaldante<br>BB = Numero degli elementi |
|         | PANNELLO DI CONTROLLO A PARETE<br>CON TERMOSTATO AMBIENTE  |

FABBRICATO DI SERVIZIO PIANTA PIANO TERRA - SCALA 1:100



FABBRICATO DI SERVIZIO PIANTA PIANO PRIMO - SCALA 1:100



NOTA: PER IL DETTAGLIO DELL'IMPIANTO DOMOTICO A SERVIZIO DEL FABBRICATO DI SERVIZIO VEDERE ELABORATO: P-1A-D-S-FI-00-PM-00-00-01-A

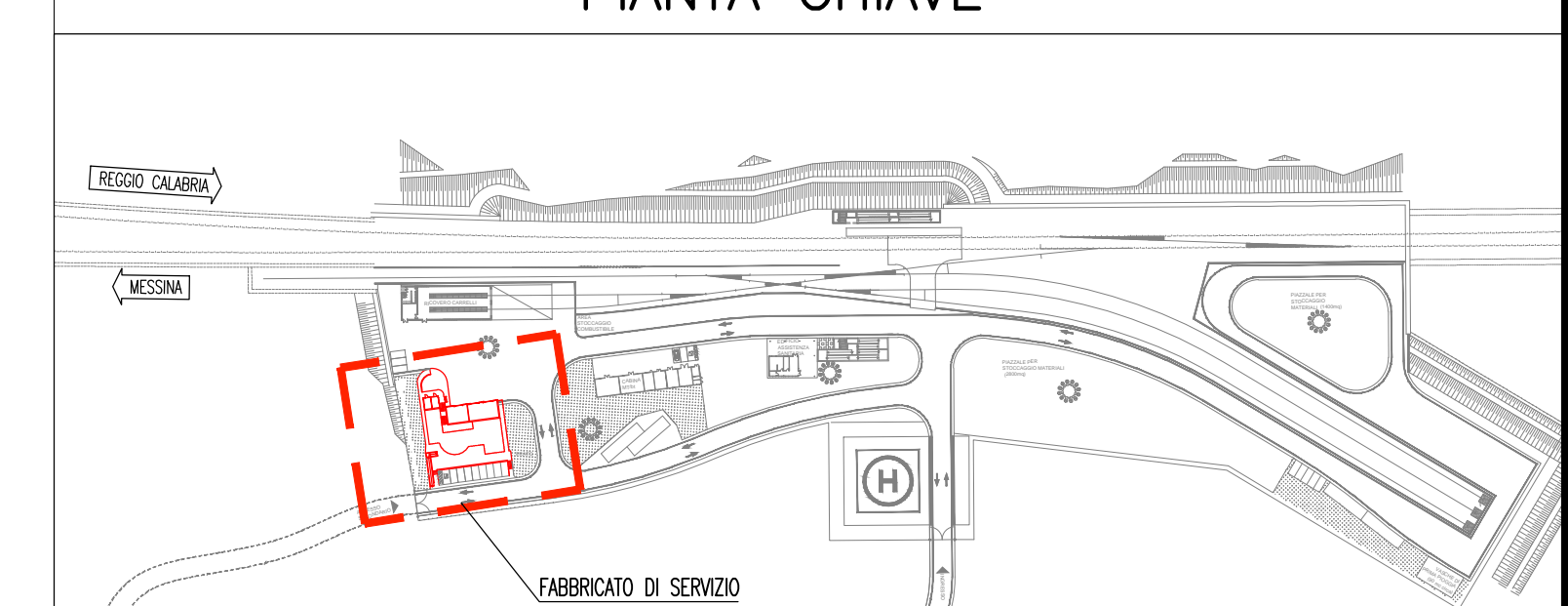
**LEGENDA POMPE**

| SIGLA | CIRCUITO                              | PORTATA  | PREVALENZA |
|-------|---------------------------------------|----------|------------|
| EP-01 | POZZI GEOTERMICI                      | 7600 l/h | 90 m.c.a.  |
| EP-02 | ACQUA CALDA USO RISCALDAMENTO         | 8800 l/h | 7 m.c.a.   |
| EP-03 | ACQUA REFRIGERATA USO CONDIZIONAMENTO | 6700 l/h | 7 m.c.a.   |

**SPessori Isolamento Tubazioni in Acciaio**

| TIPO FLESSIBILE IN ELASTOMERO<br>A CELLULE CHIUSE<br>(0,60 W/m°C a 40°C)<br>classe 1<br>s=1-3000 | SPessori mm |    |    |    |    |    |               |    |    |    |    |    |
|--|-------------|----|----|----|----|----|---------------|----|----|----|----|----|
|  | CAVITÀ      |    |    |    |    |    | DISTRIBUZIONI |    |    |    |    |    |
|  | DN          | DN | DN | DN | DN | DN | DN            | DN | DN | DN | DN | DN |
| acqua calda  | 32          | 45 | 45 | 45 | 45 | 45 | 45            | 45 | 45 | 45 | 45 | 45 |
| acqua refrigerata  | 19          | 32 | 32 | 32 | 32 | 32 | 32            | 32 | 32 | 32 | 32 | 32 |
| acqua calda senza sanitari   | 19          | 19 | 32 | 32 | 32 | 32 | 32            | 32 | 32 | 32 | 32 | 32 |
| acqua fredda senza sanitari  | 19          | 19 | 32 | 32 | 32 | 32 | 32            | 32 | 32 | 32 | 32 | 32 |

**PIANTA CHIAVE**



**Stretto di Messina**  
 Concessionaria per la progettazione, realizzazione e gestione del collegamento stabile tra lo Stretto e il Cardine  
 Organismo di Diritto Pubblico  
 (Legge n° 1158 del 17 dicembre 1971, modificata dal D.Lgs. n° 114 del 24 aprile 2000)

**PONTE SULLO STRETTO DI MESSINA**  
 PROGETTO DEFINITIVO

**EUROLINK S.C.p.A.**  
 IMPREGIO S.p.A. (Mandataria)  
 SOCIETÀ ITALIANA PER CONDOTTE D'ACQUA S.p.A. (Mandatario)  
 COOPERATIVA MURATORI E CEMENTISTI - C.M.C. di Ravenna Soc. Coop. a.r.l. (Mandatario)  
 SACYR S.A.U. (Mandatario)  
 ISHIKAWAJIMA - HARIMA HEAVY INDUSTRIES CO. Ltd. (Mandatario)  
 A.C.I. S.C.P.A. - CONSORZIO STABILE (Mandatario)

|  |  |  |  |
|--|--|--|--|
| IL PROGETTISTA<br>Dott. Ing. I. Barilli<br>Ordine Ingegneri V.C.O.<br>n° 122 | IL CONTRAENTE GENERALE<br>Project Manager<br>(Ing. P.P. Marchesetti) | STRETTO DI MESSINA<br>Direttore Generale e<br>RUP Validazione<br>(Ing. G. Timmenhagen) | STRETTO DI MESSINA<br>Amministratore Delegato<br>(Dott. P. Ciucci) |
|--|--|--|--|

**COLLEGAMENTI SICILIA** SFO377\_F0  
 IMPIANTI TECNOLOGICI ELETTROFERROVIARI DI LINEA  
 ELEMENTI DI CARATTERE GENERALE  
 POSTO DI MANUTENZIONE-FABBRICATO DI SERVIZIO ED ASSISTENZA SANITARIA  
 PLANIMETRIA IMPIANTI DI RISCALDAMENTO E CONDIZIONAMENTO-FABBRICATO DI SERVIZIO

| REV. | DATA       | DESCRIZIONE      | REDATTO | VERIFICATO | APPROVATO  |
|------|------------|------------------|---------|------------|------------|
| FO   | 20/06/2011 | EMISSIONE FINALE | D. RE   | G. LUPI    | I. BARILLI |