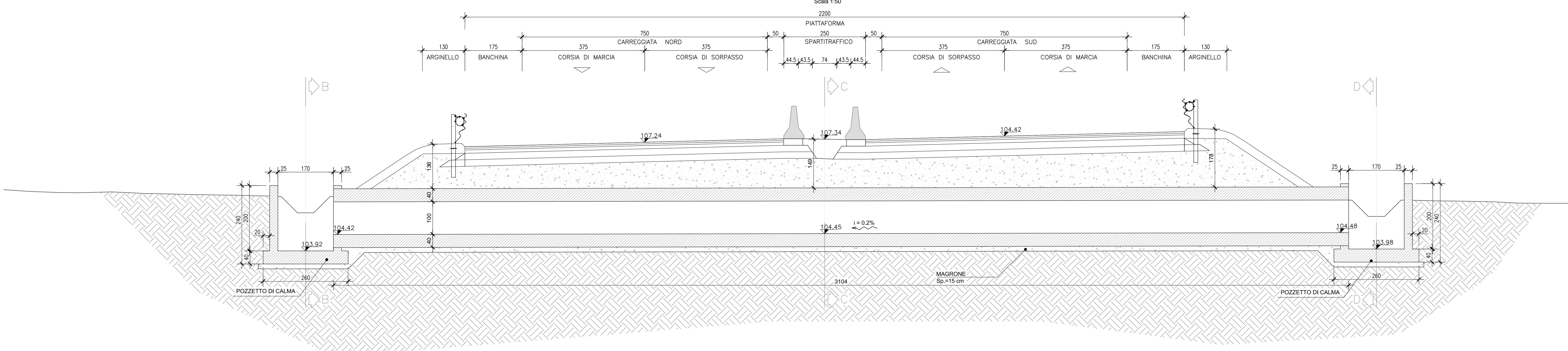


MATERIALI	
Calcestruzzi	
MAGRONE	C12/15 Rck >=15 MPa
FONDAZIONE	CLASSE D'ESPOSIZIONE: XC3
ELEVAZIONE	C28/35 Rck >=30MPa
	classe minima di consistenza S4
	rapporto A/C <=0.55
	Dosaggio minimo cemento 320Kg/mc
	Diámetro massimo inerti: 32mm
Acciai da C.A.	
	TIPO B450C saldabile f _{ym} =450 N/mm ²
	(ex FeB44k saldabile) f _{tm} =540 N/mm ²
	(f<D=40) f _{yk} >=f _{yk} min frattile 5%
	f _{yk} >=f _{yk} min frattile 5%
	1.15<=f _{yk} /f _{yk} <1.35 frattile 10%
	(f _{yk} min)<=1.25 frattile 10%
	Affievolimento f _{yk} /f _{yk} >7.5% frattile 10%
	Reti e tralci elettrosaldati f _{yk} <= 540 N/mm ²
	TIPO B450A f _{tk} <= 540 N/mm ²
	(f _{tk} /f _{yk}) >= 1.05
Elemento	Copriferro (cm)
STRUTTURE CONTROTERRA	4.5
INCIDENZA ARMATURA	POZZETTO: 120 Kg/mc
	TOMBINO SCATOLARE: 120 Kg/mc

21+437.99

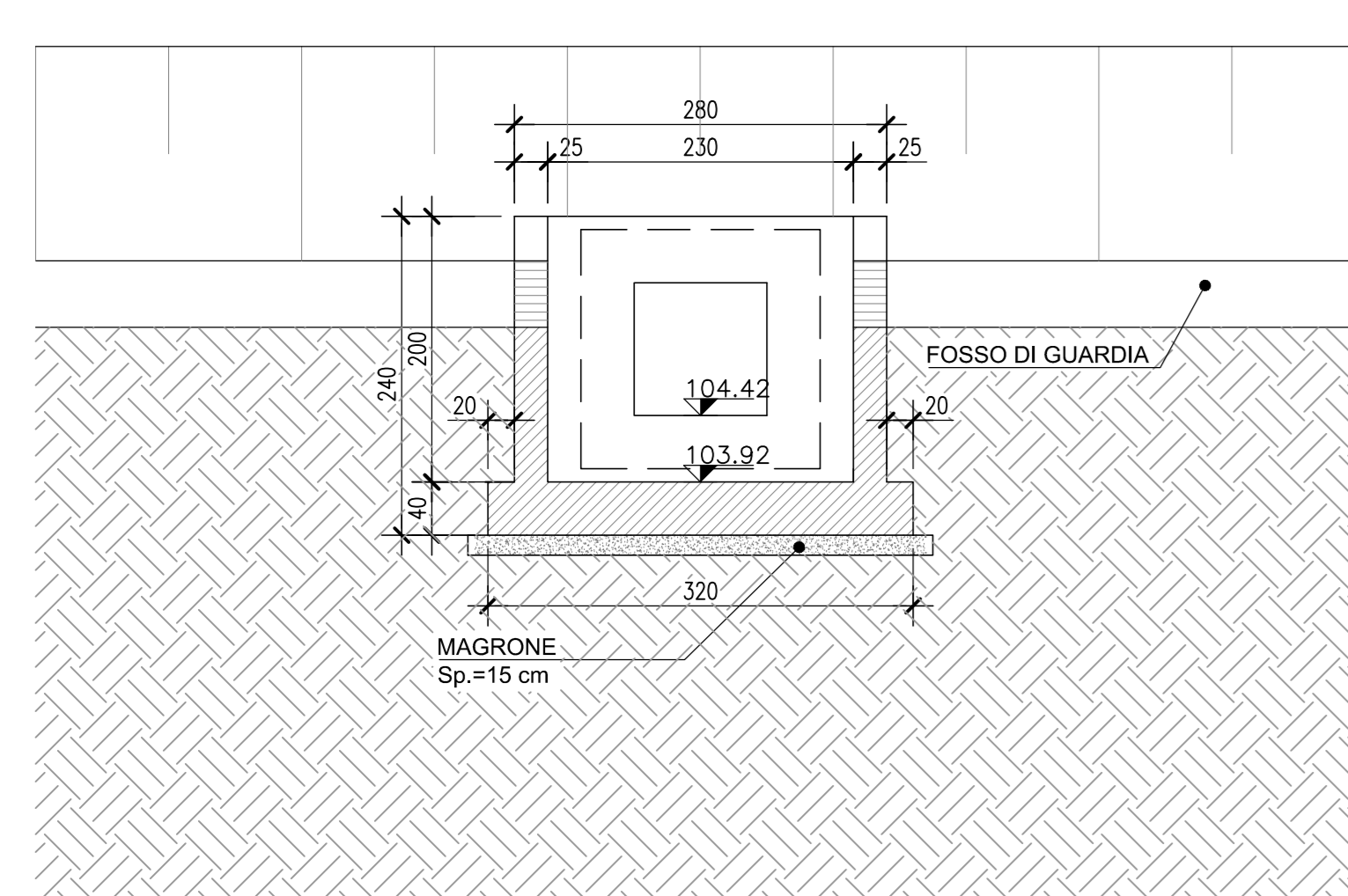
SEZIONE LONGITUDINALE



TOMBINO	18
TIPOLOGIA	scat. 1mx1m
PK	21+437,99
MISTO CEMENTATO [m ³]	177,24
CLS BLINDATURA [m ³]	-

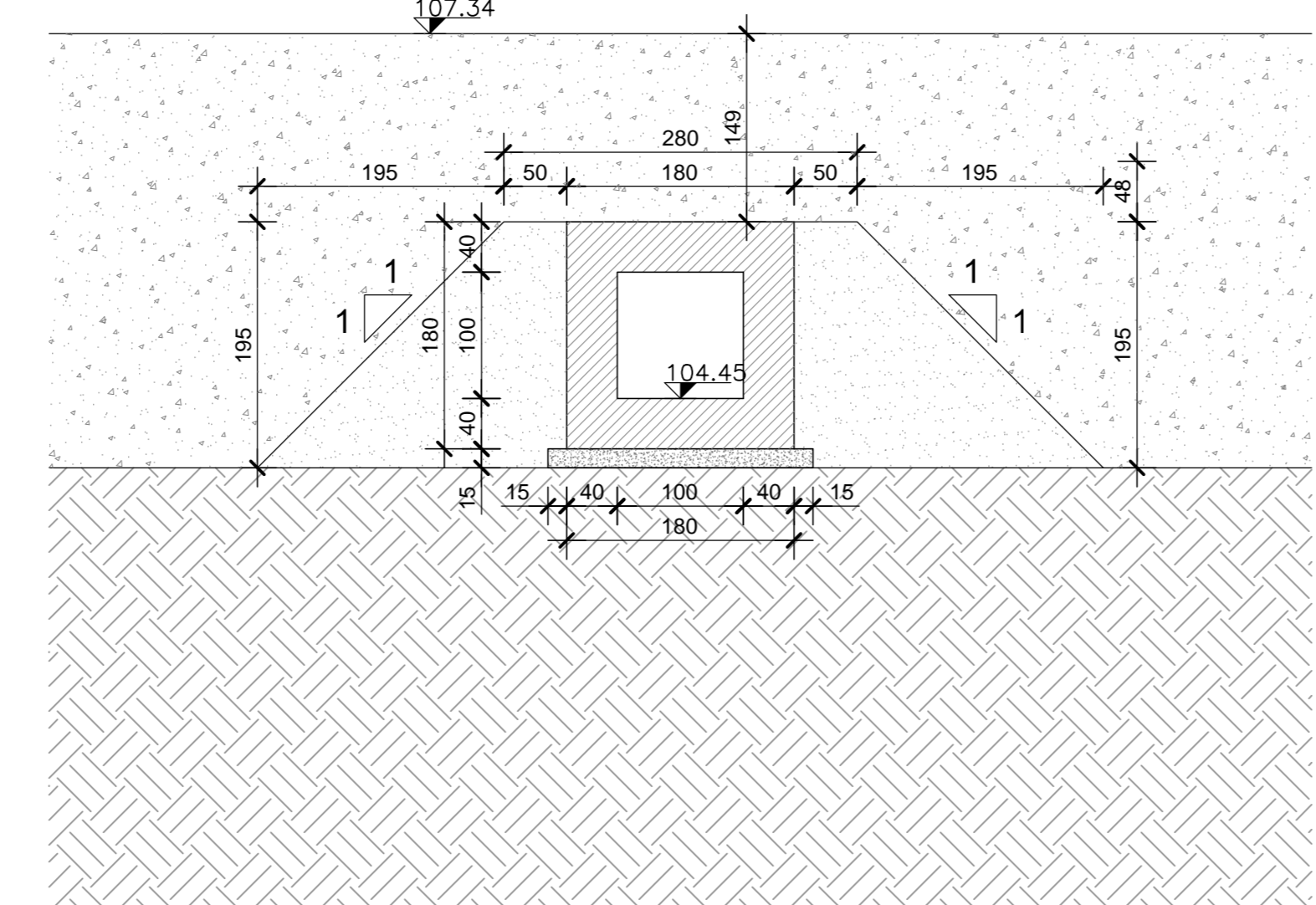
SEZIONE B-B

Scala 1:50



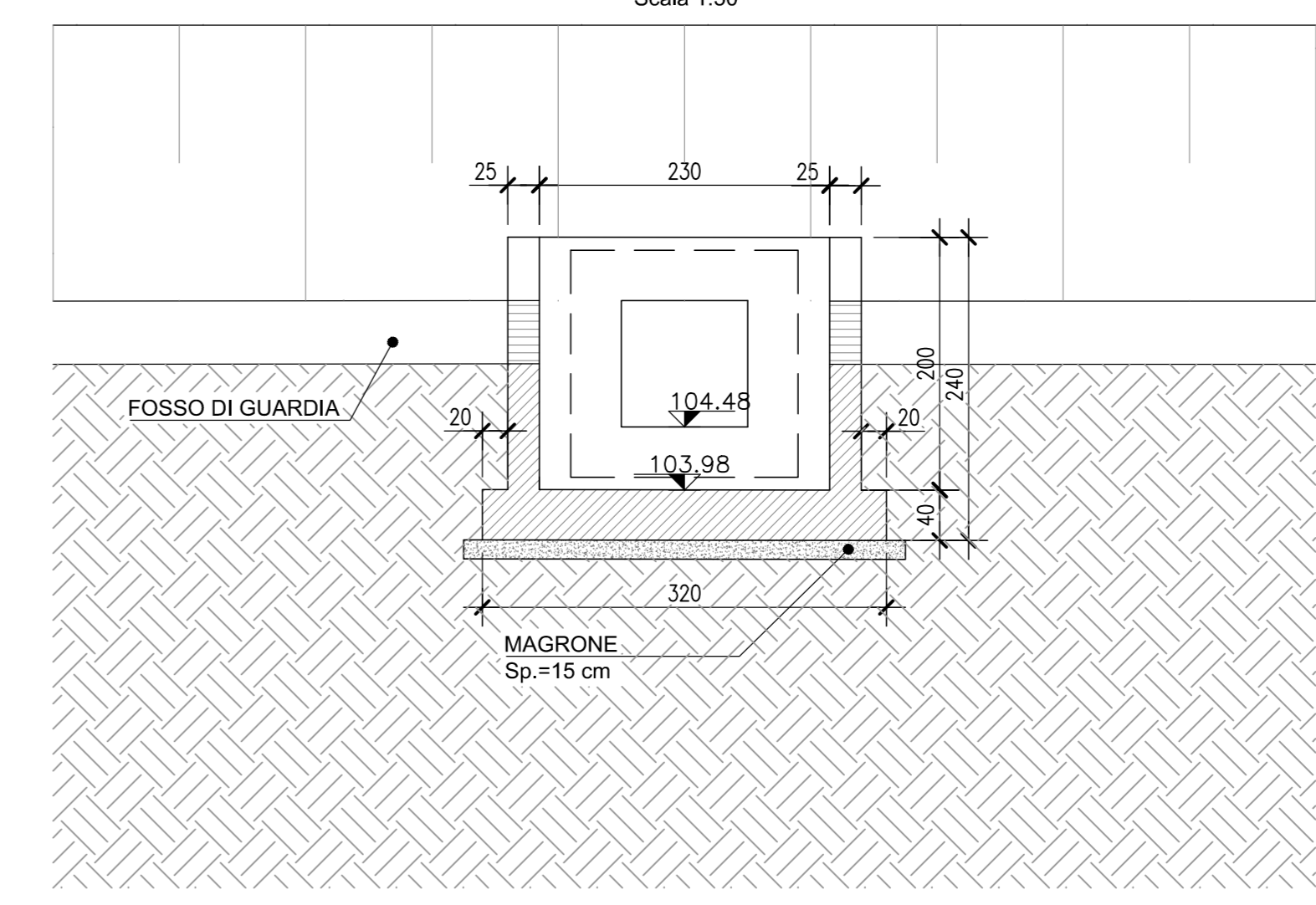
SEZIONE C-C

Scala 1:50



SEZIONE D-D

Scala 1:50





Sanas
GRUPPO FS ITALIANE

Direzione Progettazione e Realizzazione Lavori



CORRIDOIO PLURIMODALE ADRIATICO
ITINERARIO MAGLIE - SANTA MARIA DI LEUCA
S.S. N° 275 "DI S. MARIA DI LEUCA"
LAVORI DI AMMODERNAMENTO E ADEGUAMENTO ALLA SEZ. B DEL D.M. 5.11.2001
S.S. 16 dal km 981+700 al km 985+386 - S.S. 275 dal km 0+000 al km 37+000
1° Lotto: Dal Km 0+000 di prog. al Km 23+300 di prog.

PROGETTO DEFINITIVO

COD. BA283

PROGETTAZIONE: ANAS - COORDINAMENTO TERRITORIALE ADRIATICA

I PROGETTISTI:
Ing. Alberto SANCHEZ - Progettista e Coordinatore
Ing. Simone MASCOLELLI - Progettista

COLLABORATORI:
Geom. Andrea DELL'ANNA
Geom. Massimo MANTANO
Geom. Giuseppe CALO'

IL SECCO:
Dott. Pasquale SCORCIA

IL COORDINATORE IN FASE DI PROGETTAZIONE:
Ing. Alberto SANCHEZ

IL RESPONSABILE DEL PROCEDIMENTO:
Ing. Giuseppe PASQUALUNGA

RESPONSABILE PROJECT MANAGEMENT PUGLIA:
Ing. Nicola MARDI

ATTIVITA' DI SUPPORTO

RTP:
Lombardi Ingegneria S.r.l. - Strutture
TechProject S.r.l. - Geotecnico
Impianti

09-OPERE D'ARTE MINORI
5-Attraversamenti idraulici
Tombino 18
Carpenteria

CODICE PROGETTO	NOVE FILE	REVISIONE	SCALA:
PROGETTO	UV. PROJ. N. PROJ.		
LO303A	D 1701		1:50
	CODICE ELAB.		
	TO01M18STRCP02		

REV.	DESCRIZIONE	DATA	REDATTO	VERIFICATO	APPROVATO
B	REVISIONE DEL PROGETTO DEFINITIVO	Genno 2019			
A	REVISIONE DEL PROGETTO DEFINITIVO	Giugno 2018			