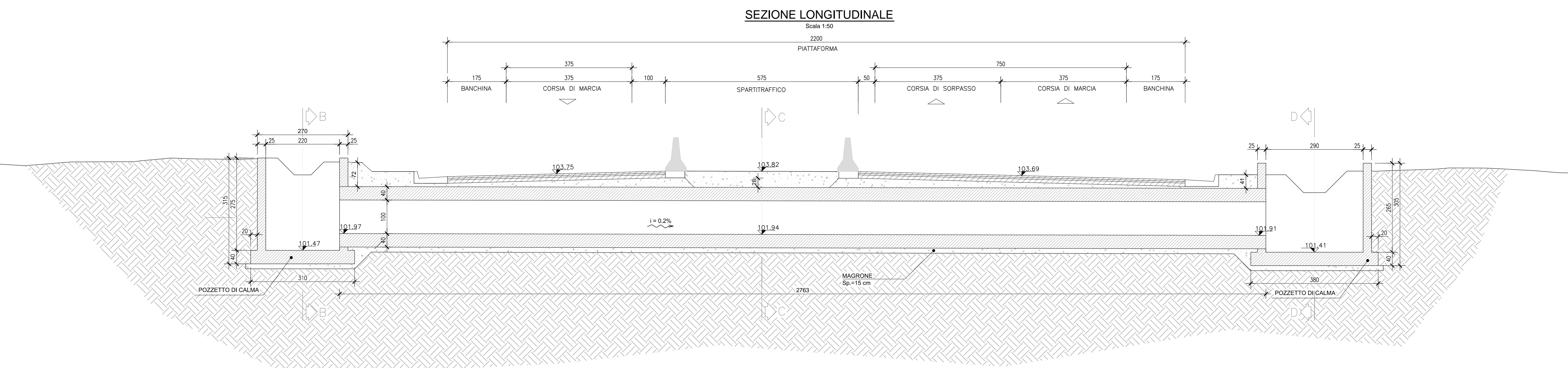
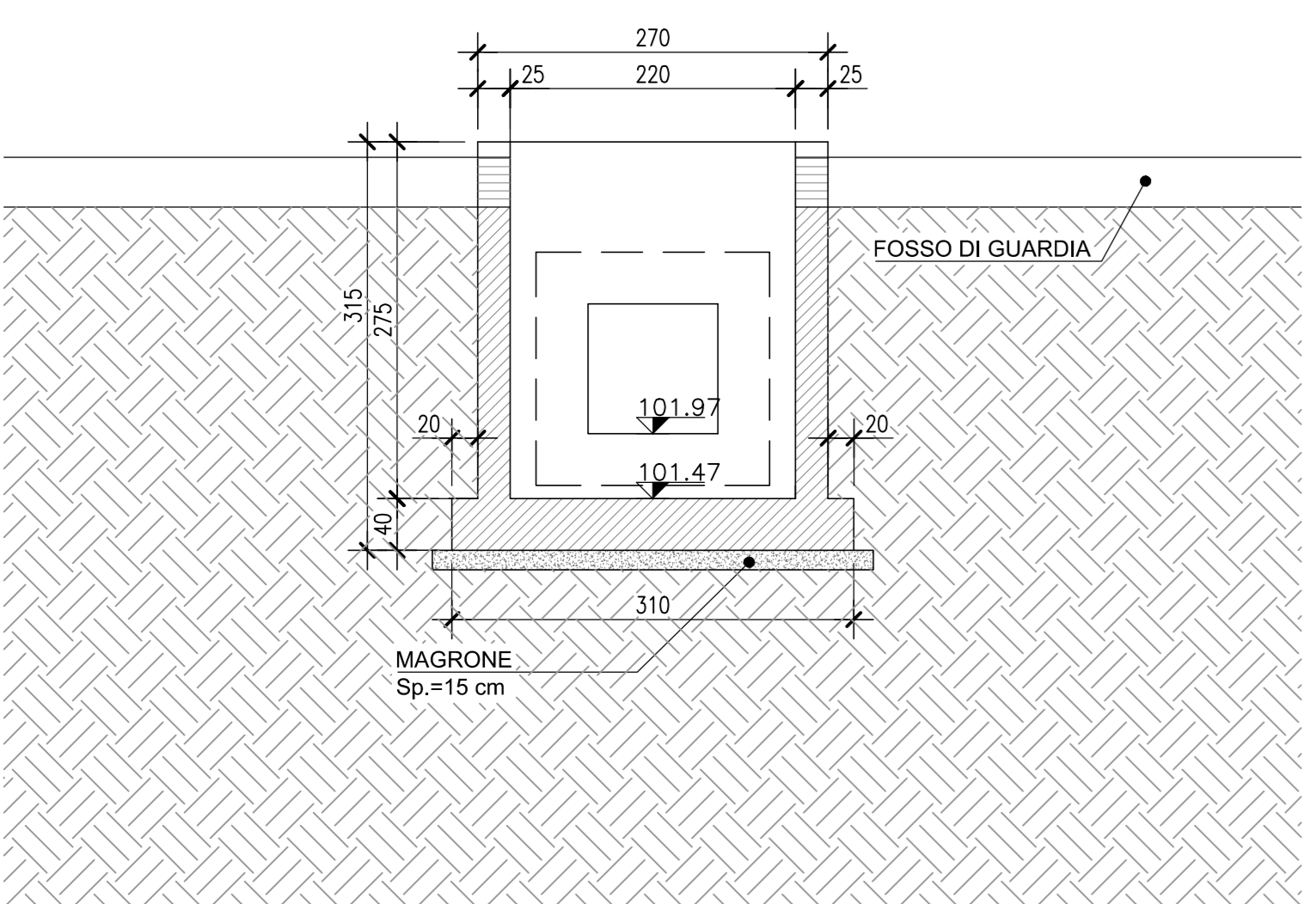


MATERIALI		Acciai da C.A.	
Calcestruzzi	C12/15 Rck >= 15 MPa	TIPO B450C saldabile (ex FeB44k saldabile) (6<math>\times</math>25x40)	f <sub>ym</sub> =450 N/mm <sup>2</sup> f <sub>tm</sub> =540 N/mm <sup>2</sup> f <sub>yk</sub> /f <sub>yk</sub> nom frattile 5% f <sub>yk</sub> /f <sub>yk</sub> nom frattile 10% f <sub>yk</sub> /f <sub>yk</sub> nom frattile 10% f <sub>yk</sub> /f <sub>yk</sub> nom frattile 10%
MAGRONE	C28/35 Rck >= 35 MPa	Reti e tralicci elettrosaldati TIPO B450A	f <sub>yk</sub> =450 N/mm <sup>2</sup> f <sub>tk</sub> < 540 N/mm <sup>2</sup> (f <sub>tk</sub> /f <sub>yk</sub> ) ≥ 1.05
FONDAZIONE	CLASSE D'ESPOSIZIONE: XC3		
ELEVAZIONE	classe minima di consistenza S4 rapporto A/C = 0.55 Dosaggio minimo cemento 320Kg/mc Diametro massimo inerti: 32mm		
Elemento	STRUTTURE CONTROTERRA	Copriferro (cm)	4.2
INCIDENZA ARMATURA		POZZETTI: 120 Kg/mc	TOMBINO SCATOLARE: 120 Kg/mc

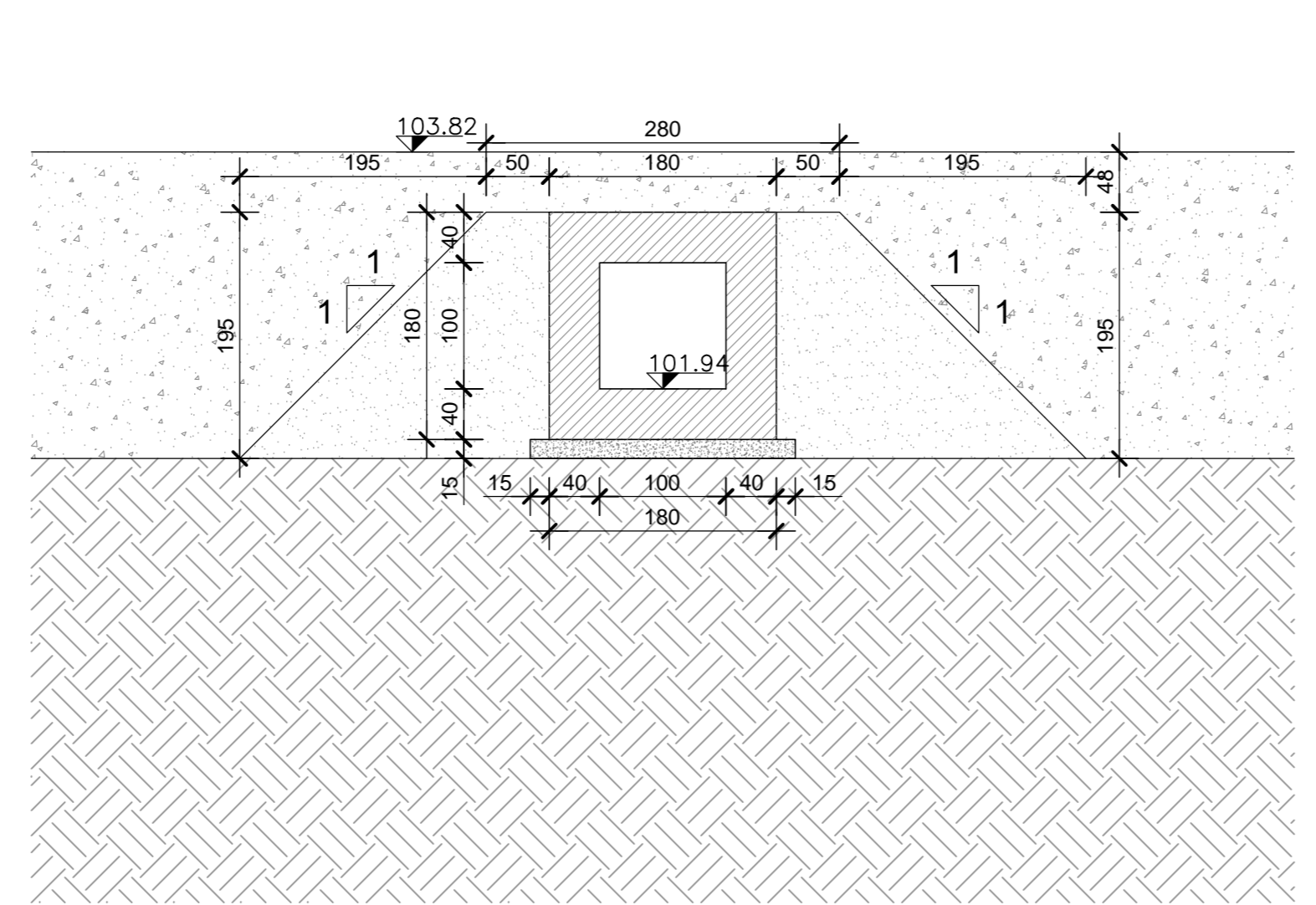


TOMBINO	19
TIPOLOGIA	scat. 1mx1m
PK	22+798,93
MISTO CEMENTATO [m <sup>3</sup> ]	157,77
CLS BLINDATURA [m <sup>3</sup> ]	-

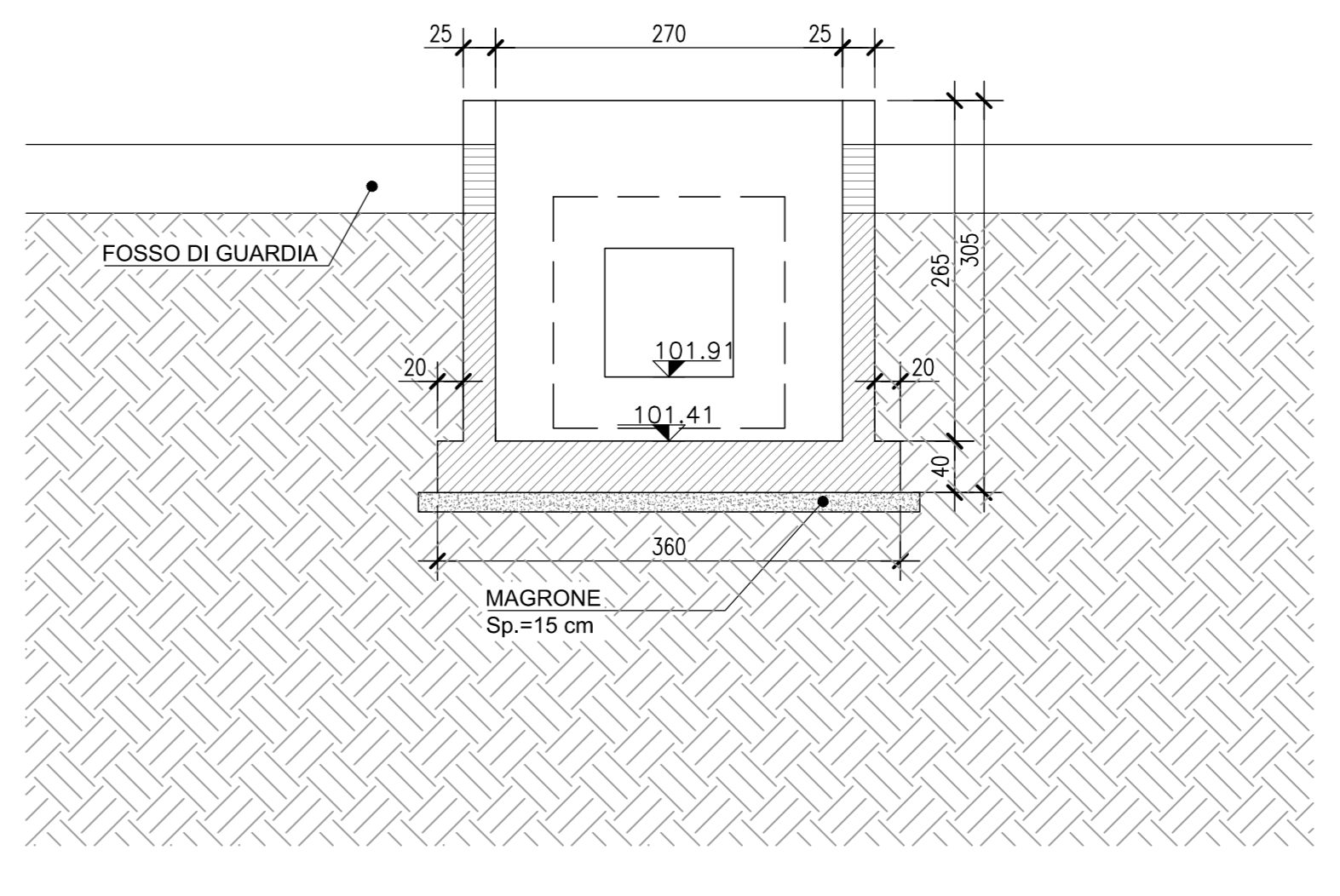
SEZIONE B-B  
Scala 1:50



SEZIONE C-C  
Scala 1:50



SEZIONE D-D  
Scala 1:50



**Direzione Progettazione e Realizzazione Lavori**

---

**CORRIDOIO PLURIMODALE ADRIATICO**  
ITINERARIO MAGLIE - SANTA MARIA DI LEUCA  
S.S. N° 275 "DI S. MARIA DI LEUCA"  
LAVORI DI AMMODERNAMENTO E ADEGUAMENTO ALLA SEZ. B DEL D.M. 5.11.2001  
S.S. 16 dal km 981+700 al km 985+386 - S.S. 275 dal km 0+000 al km 37+000  
1° Lotto: Dal Km 0+000 di prog. al Km 23+300 di prog.

COD. BA283

---

**PROGETTO DEFINITIVO**

**PROGETTAZIONE:** ANAS - COORDINAMENTO TERRITORIALE ADRIATICA

<p>I. PROGETTISTI Ing. Alberto SANCHEZ - Progettista e Coordinatore Ing. Simona MASCOLO - Progettista</p> <p>COLLABORATORI Geom. Andrea DELL'ANNA Geom. Massimo MANTANO Geom. Giuseppe CALO'</p> <p>II. SECCO Dott. Pasquale SCORCIA</p> <p>III. COORDINATORE IN FASE DI PROGETTAZIONE Ing. Alberto SANCHEZ</p> <p>IV. RESPONSABILE DEL PROCEDIMENTO Ing. Giuseppe PASCALUNGA</p> <p>RESPONSABILE PROJECT MANAGEMENT PUGLIA Ing. Nicola MARI</p>	<p>ATTIVITA' DI SUPPORTO</p> <p><b>RTP:</b> Lombardi Ingegneria S.r.l. TechProject S.r.l.</p> <p>- Strutturale - Geotecnico - Impianti</p>
--	--

---

**09-OPERE D'ARTE MINORI**  
5-Attraversamenti idraulici  
Tombino 19  
Carpenteria

CODICE PROGETTO	NOV. FILE	REVISIONE	SCALA:
PROGETTO LW_PROG_N_FROD	TOO_TM19_STR_CP02_B.pdf		
0503A D 1701	CODICE ELAB. T00TM19STRCP02	B	1:50

B	REVISIONE DEL PROGETTO DEFINITIVO	Gennaio 2019		
A	REVISIONE DEL PROGETTO DEFINITIVO	Giugno 2018		
REV.	DESCRIZIONE	DATA	REDATTO	VERIFICATO