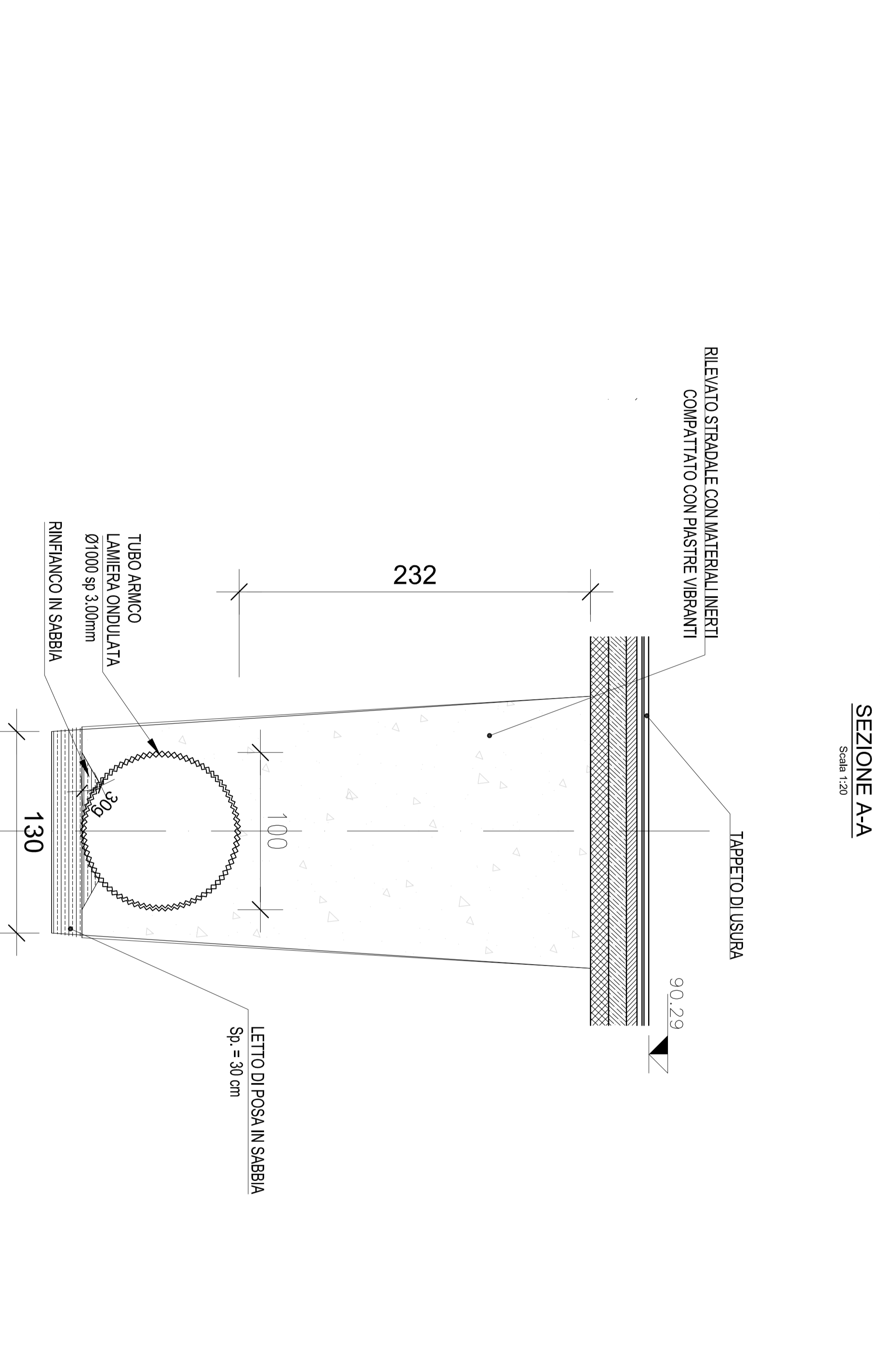
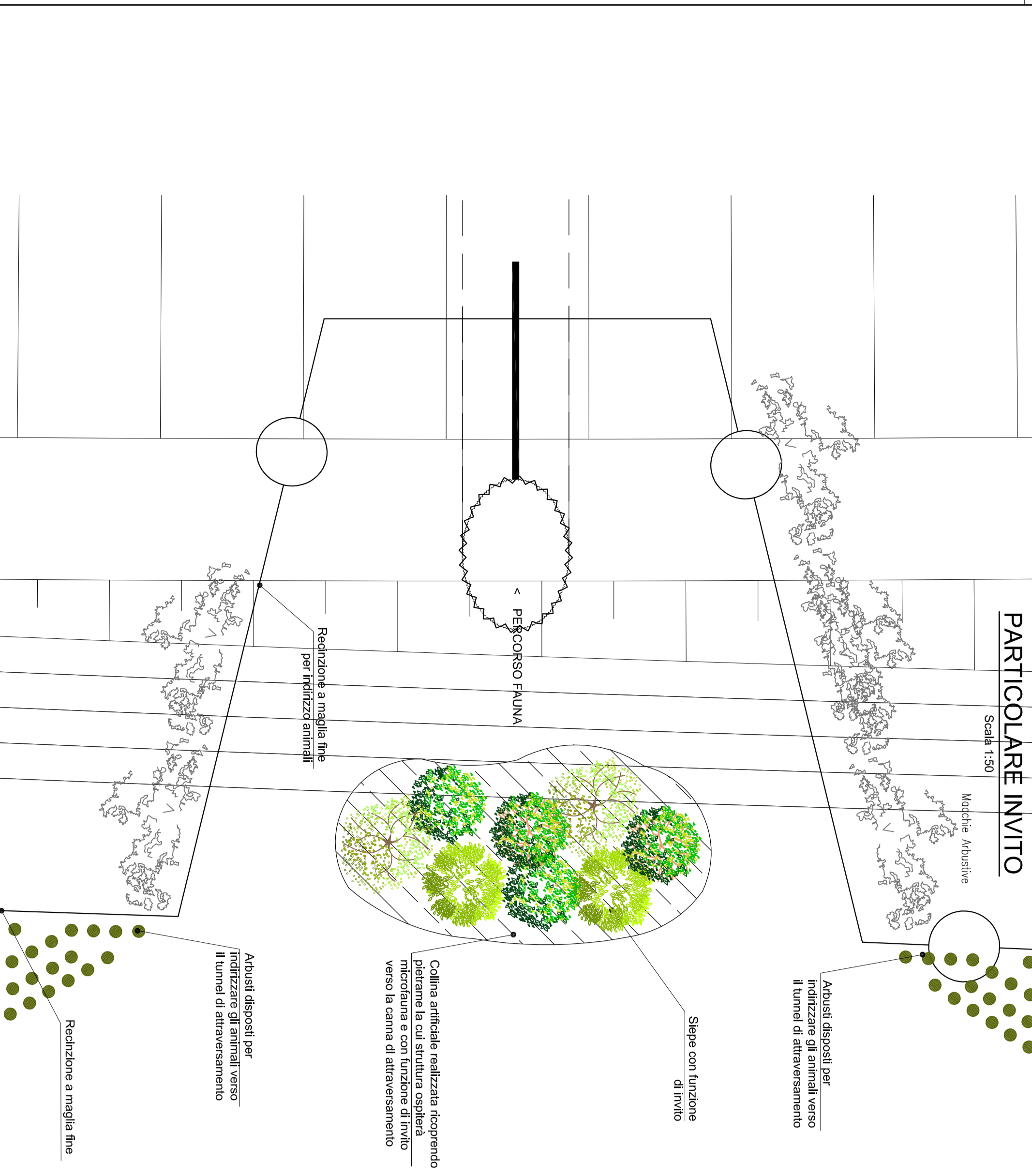
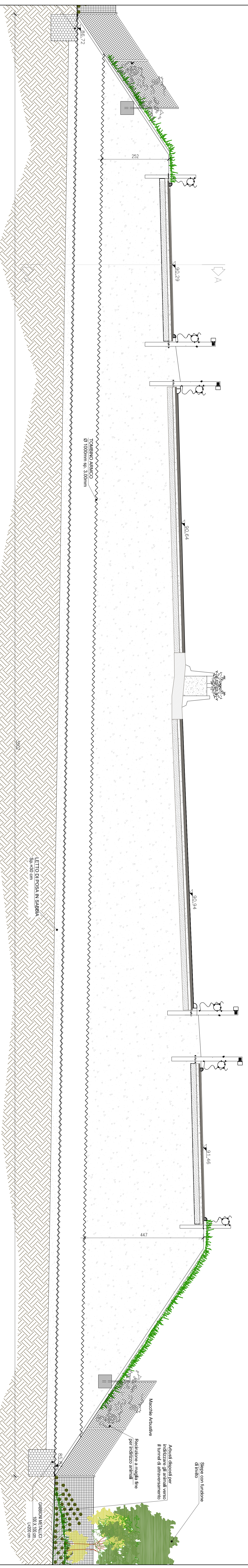
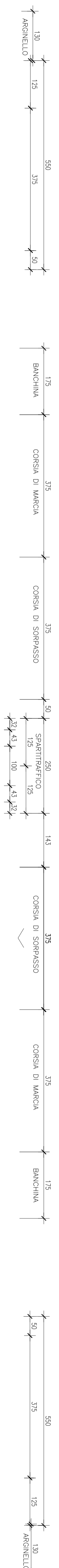


SEZIONE LONGITUDINALE
Scala 1:20



TOMBINO	faunistico 2
TIPOLOGIA	DN1000
PK	4+060.00
LUNGHEZZA TUBO [m]	55.02
LETTTO POSA IN SABBIA [m³]	21.46

Direzione Progettazione e Realizzazione Lavori

**CORRIDOIO PLURIMODALE ADRIATICO
TINERARIO MAGLIE - SANTA MARIA DI LEUCA
S.S. N° 275 "DI S. MARIA DI LEUCA"**

LAVORI DI AMMODERNAMENTO E ADEGUAMENTO ALLA SEZ. B DEL D.M. 5.11.2001

S.S. 16 s.d.l. km 0+000 a km 0+989.388 - S.S. 275 s.d.l. km 0+000 a km 0+74.000

1. Lotto: Dal km 0+000 di Prog. al km 2+300 di Prog.

PROGETTO DEFINITIVO COI. BA383

PROGETTAZIONE: ANAS - COORDINAMENTO TERRITORIALE ABBRUZZA

PROGETTISTI: Ing. ALESSANDRO CORRIANNO DOTT. PASQUALE DI STEFANO Ing. GIUSEPPE NAPOLitano	Autore in servizio: RTP: Lombardi Ingegneria S.r.l. TechProject S.r.l.
---	---

CONTRATTO: D.M. 5.11.2001 S.S. 275 S.S. 16	MARKET: D.M. 5.11.2001 S.S. 275 S.S. 16	REVISIONE: A Vedi	SCALE: Vedi
---	--	-------------------------	----------------

09-OPERE D'ARTE MINORI
Attraversamenti faunistici
Pianta, sezione longitudinale e carpenteria

REV.	DESCRIZIONE	DATA	REDAZIONE	VERIFICAZIONE	APPROVAZIONE
A	REVISIONE DEL PRODOTTO DEFINITIVO				