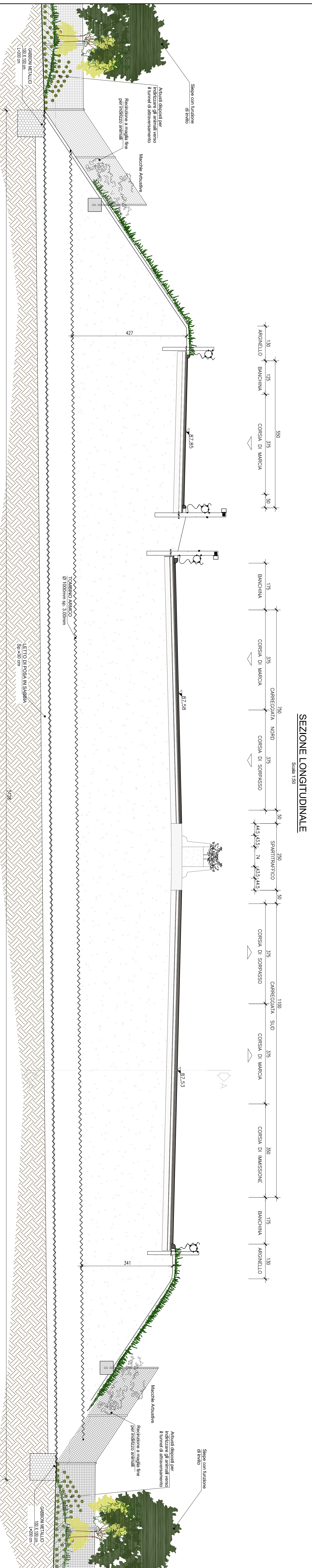
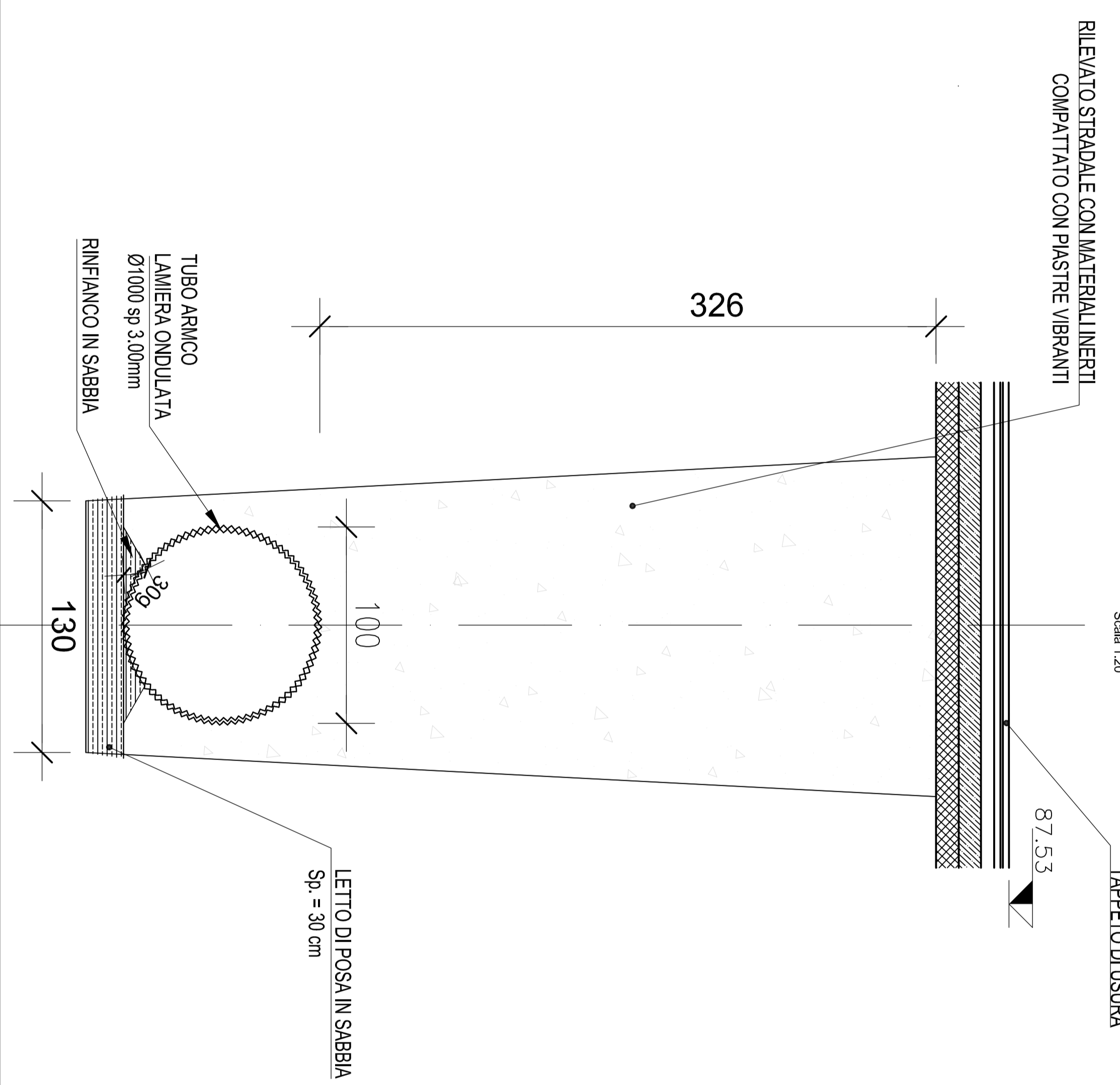
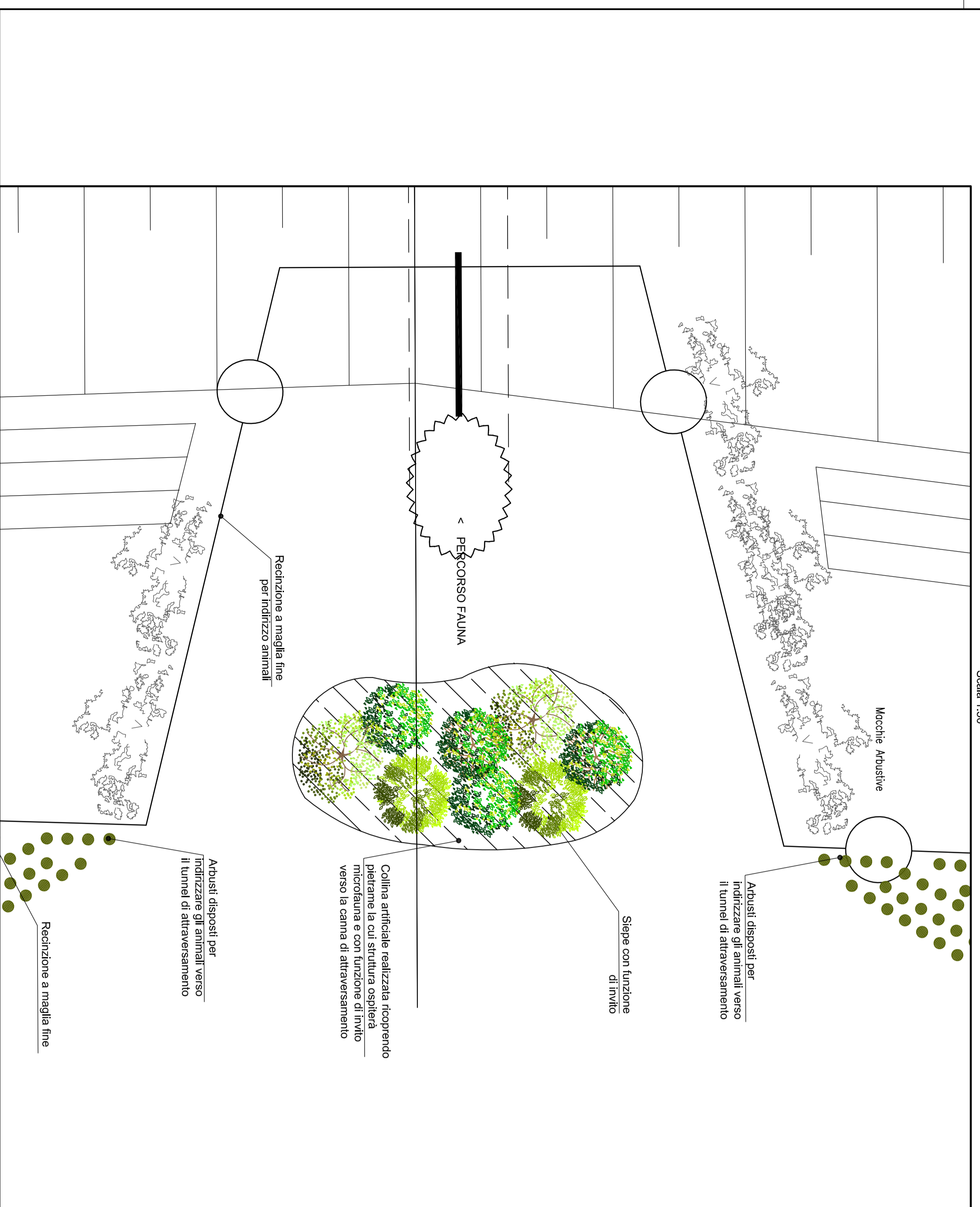


PIANTA
Scala 1:50



SEZIONE LONGITUDINALE
Scala 1:50

PARTICOLARE INVITO
Scala 1:50



SEZIONE A-A
Scala 1:30

TOMBININO	faunistico 3
TIPOLOGIA	DN1000
PK	5+580,00
LUNGHEZZA TUBO [m]	51,28
LETTO POSA IN SABBIA [m³]	23,08

sanas Gruppo 75 Italiani **Direzione Progettazione e Realizzazione Lavori**

**CORRIDOIO PLURIMODALE ADRIATICO
ITTNERARIO MAGLIE - SANTA MARIA DI LEUCA**

S.S. N° 275 "DI S. MARIA DI LEUCA"
LAVORI DI AMMODERNAMENTO E ADEGUAMENTO ALLA SEZ. B DEL D.M. 5.11.2001
S.S. 18 del km 0+100 al km 0+385+386 - S.S. 275 del km 0+000 al km 3+000
1° Lotto: Dal km 0+000 di prog. al km 2+300 di prog.

PROGETTO DEFINITIVO cod. BA283

PROGETTAZIONE: *ANAS - COORDINAMENTO TERRITORIALE ABBADIA*
PROMOTORE: *ANAS - COORDINAMENTO TERRITORIALE ABBADIA*
AUTORE O TEMPO: *ANAS - COORDINAMENTO TERRITORIALE ABBADIA*
PROGETTAZIONE: *ANAS - COORDINAMENTO TERRITORIALE ABBADIA*
COLLABORAZIONE: *ANAS - COORDINAMENTO TERRITORIALE ABBADIA*
AUTORE: *ANAS - COORDINAMENTO TERRITORIALE ABBADIA*
CONTOGGIO: *ANAS - COORDINAMENTO TERRITORIALE ABBADIA*
VERIFICA: *ANAS - COORDINAMENTO TERRITORIALE ABBADIA*

09-OPERE D'ARTE MINORI
Attraversamento faunistico 3
Pianta, sezione longitudinale e carpenteria

CONCEPTE PROGETTO	MODEL ESTE	REVISIONE	SCALA
NOVITA'	NOVITA'	A	Varie
REVISIONE DEL PROGETTO DEFINITIVO	REVISIONE DEL PROGETTO DEFINITIVO		