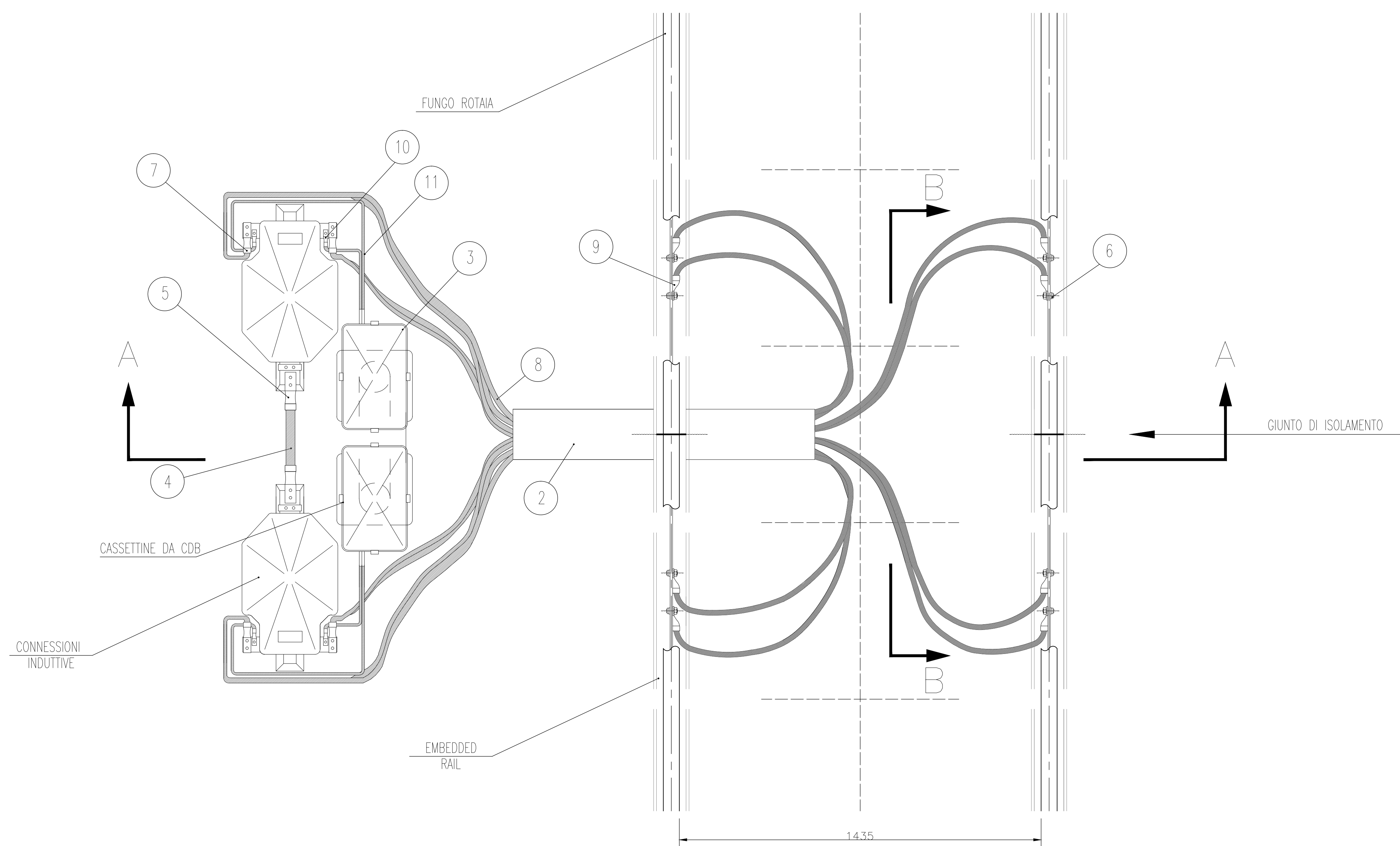


# POSA CIRCUITO DI BINARIO A CASSE INDUTTIVE

SCALA 1:10

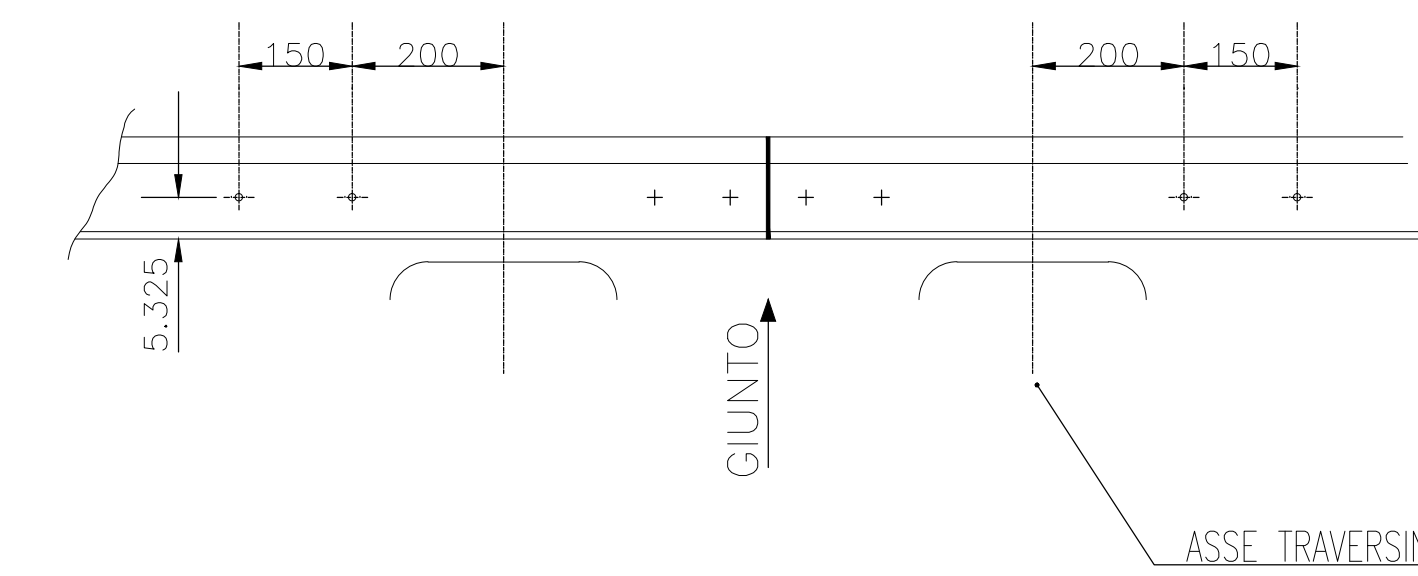
COLLEGAMENTO CASSE INDUTTIVE ALLE ROTAIE AFFOGATE NELL'EMBEDDED RAIL



## DETTAGLIO SEZIONE B-B

SCALA 1:10

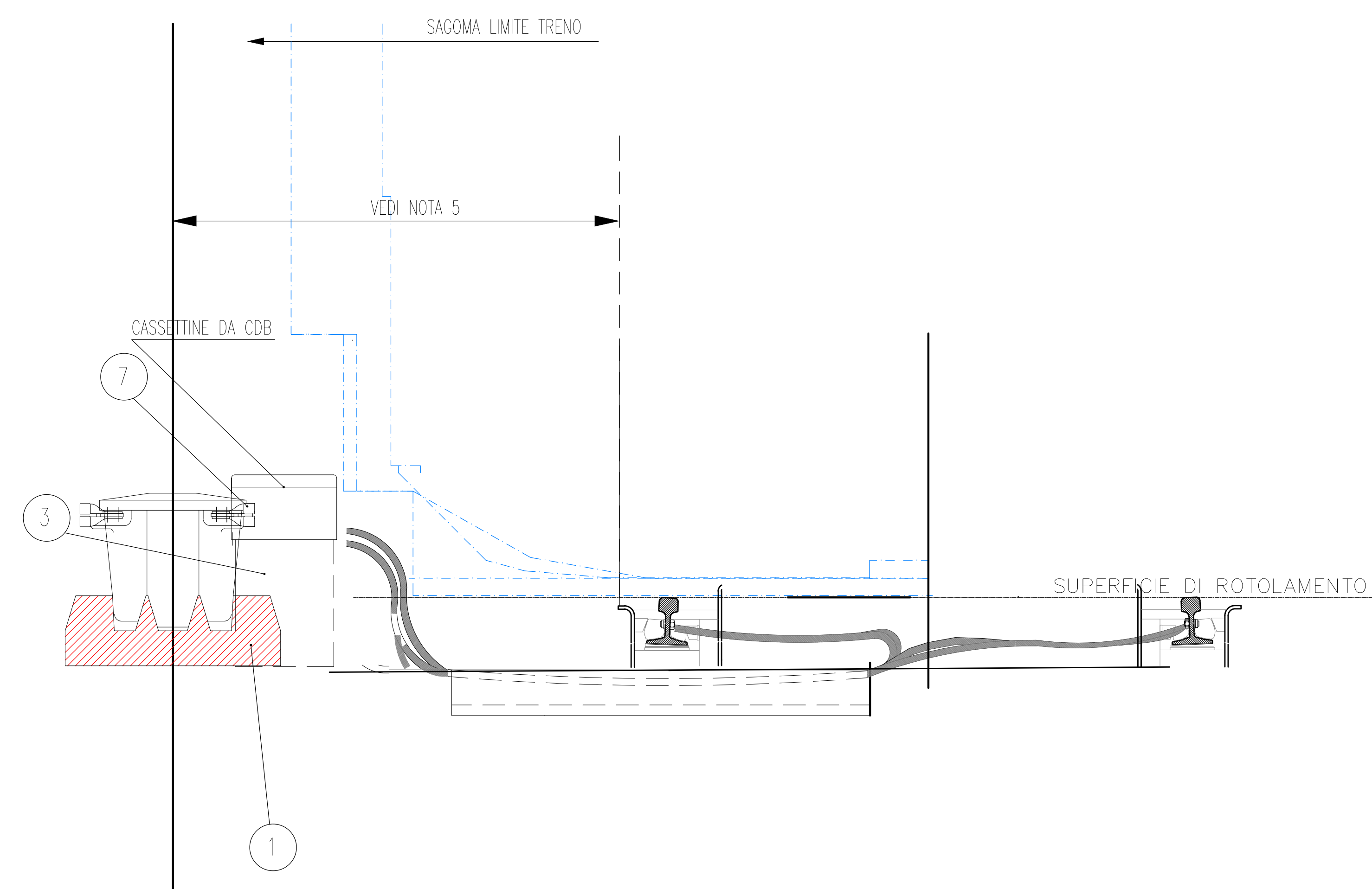
DISTANZE FORI PER COLLEGARE CAVI C.I. ALLA ROTAIA



## DETTAGLIO SEZIONE A-A

SCALA 1:10

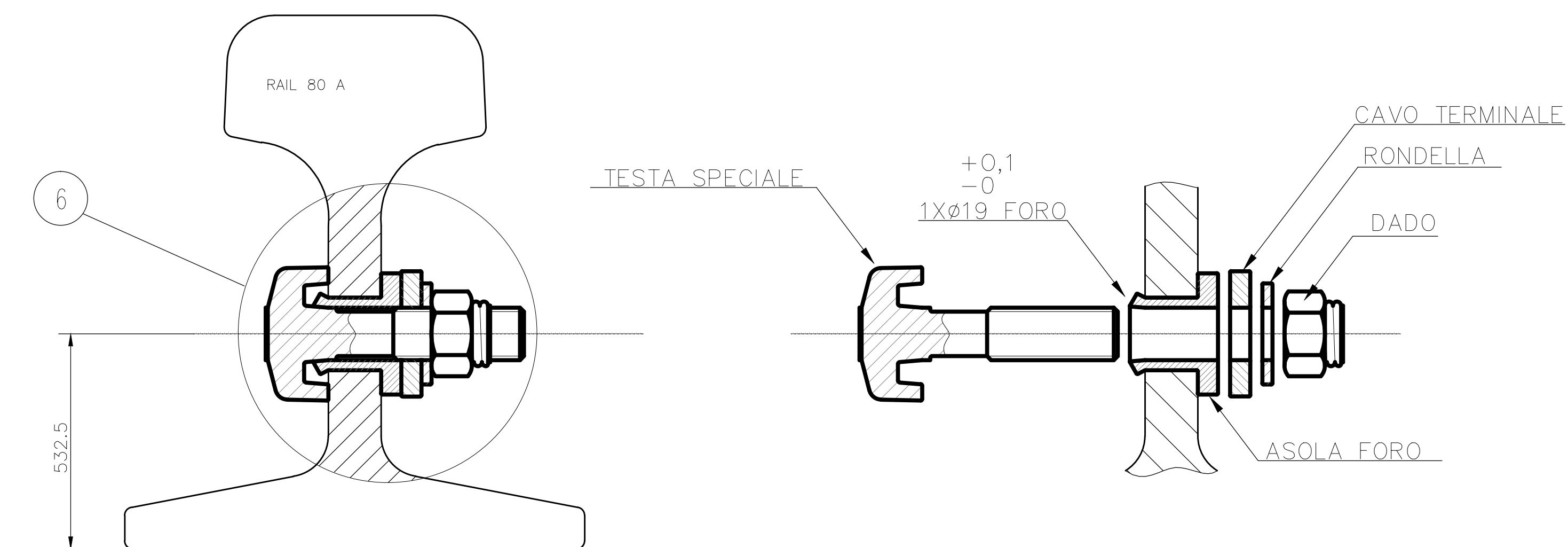
COLLEGAMENTO CAVI DA C.I. ALLE ROTAIE POSATE SUL PONTE



## DETTAGLIO KIT "CEMBRE"

SCALA 1:1

PARTICOLARE DI FISSAGGIO CAVO AL FUNGO DELLA ROTAIA



### NOTE GENERALI

POS.	DESCRIZIONE
1	Basamento di appoggio Cassa Induttiva (C.I.)
2	Cunicolo secondario via cavi
3	Cassettine da circuito di binario (cdb)
4	Cavo di collegamento tra le due connessioni induttive 1x240
5	Grafia terminale per collegare ciascun cavo alla C.I.
6	Kit "Cembre" per collegamento cavi C.I. alla rotaia
7	Grafia terminale per collegare cavo da C.I. alla rotaia
8	Cavi di collegamento con le rotaie 1x120
9	Grafia terminale per fissare cavo della C.I. alla rotaia
10	Grafia terminale per collegare cavo da cassetta cdb a C.I.
11	Cavo di collegamento da cassetta cdb a C.I. 1x16

**Stretto di Messina**

Concessionaria per la progettazione, realizzazione e gestione del collegamento stabile tra lo Stretto e il Cardinale  
Organismo di Diritto pubblico  
(Legge n° 1158 del 17 dicembre 1971, modificata dal D.Lgs. n° 114 del 24 aprile 2000)



### PONTE SULLO STRETTO DI MESSINA

PROGETTO DEFINITIVO

EUROLINK S.C.p.A.

IMPIEGIO S.p.A. (Mandataria)  
SOCIETA' ITALIANA PER CONDOTTE D'ACQUA S.p.A. (Mandante)  
COOPERATIVA MURATORI E CEMENTISTI - C.M.C. di Ravenna Soc. Coop. a.r.l. (Mandante)  
SACYR S.A.U. (Mandante)  
ISHIKAWAJIMA - HARIMA HEAVY INDUSTRIES CO. Ltd. (Mandante)  
A.C.I. S.C.P.A. - CONSORZIO STABILE (Mandante)

IL PROGETTISTA  
Dott. Ing. I. Barilli  
Ordine Ingegneri V.C.O.  
n° 122  
SINA  
Dott. Ing. E. Paggi  
Ordine Ingegneri Milano  
n° 15408

IL CONTRAENTE GENERALE  
Project Manager  
(Ing. P.P. Marchesetti)

STRETTO DI MESSINA  
Direttore Generale e  
RUP Validazione  
(Ing. G. Fimmemonti)

STRETTO DI MESSINA  
Amministratore Delegato  
(Dott. P. Gucci)

### COLLEGAMENTI SICILIA

SFO397\_F0

IMPIANTI TECNOLOGICI ELETTROFERROVIARI DI LINEA  
IMPIANTO SEGNALAMENTO E SICUREZZA  
GENERALE

TIPICI DI INSTALLAZIONE - INSTALLAZIONE CIRCUITO DI BINARIO A CASSE INDUTTIVE PER EMBEDDED RAIL

REV.	DATA	DESCRIZIONE	REDATTO	VERIFICATO	APPROVATO
FO	20/06/2011	EMISSIONE FINALE	D.RE	M.TACCA	I. BARILLI

NOME DEL FILE: SFO397\_F0.dwg