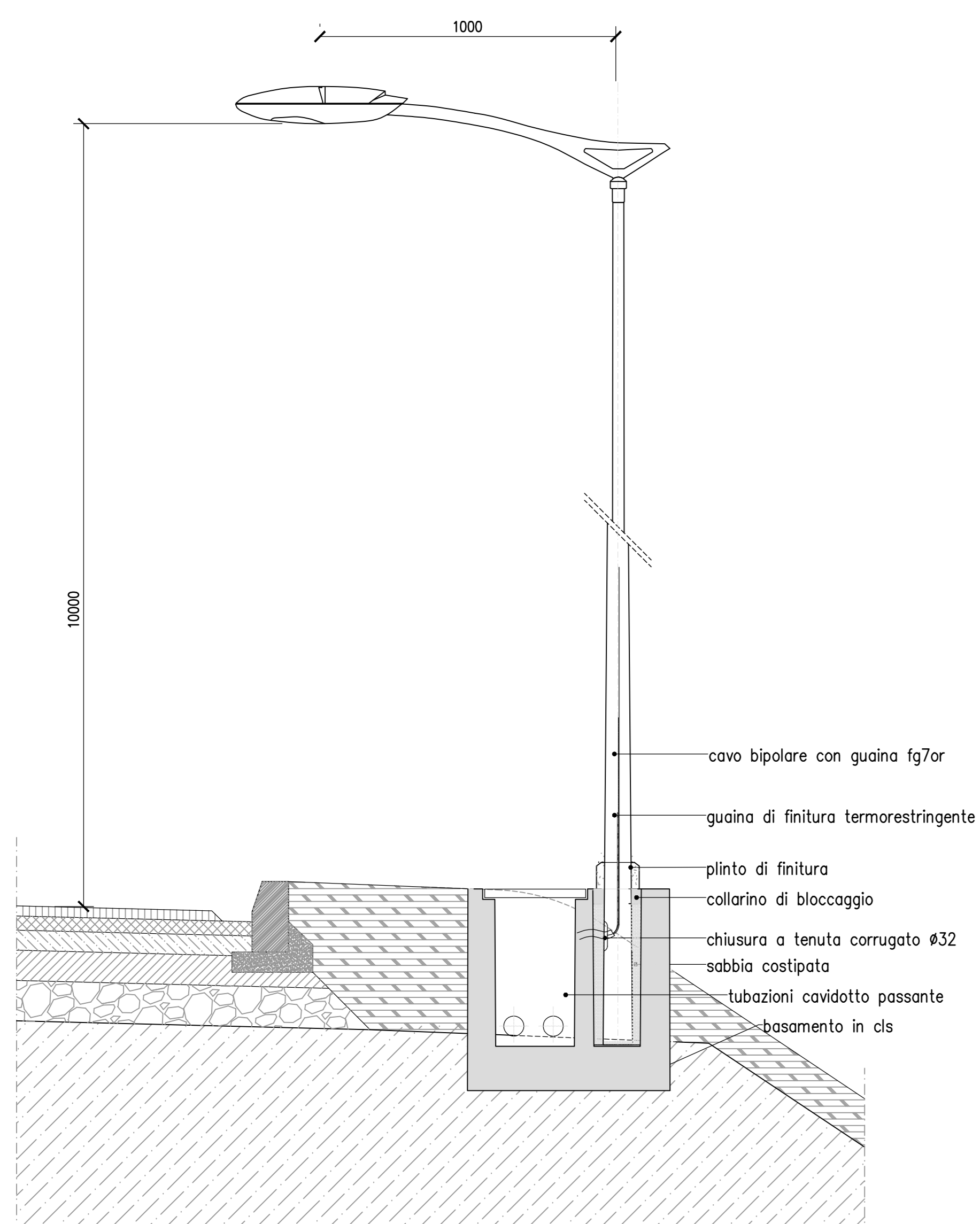


PALO DA 10 M E LAMPADA DA 130 W

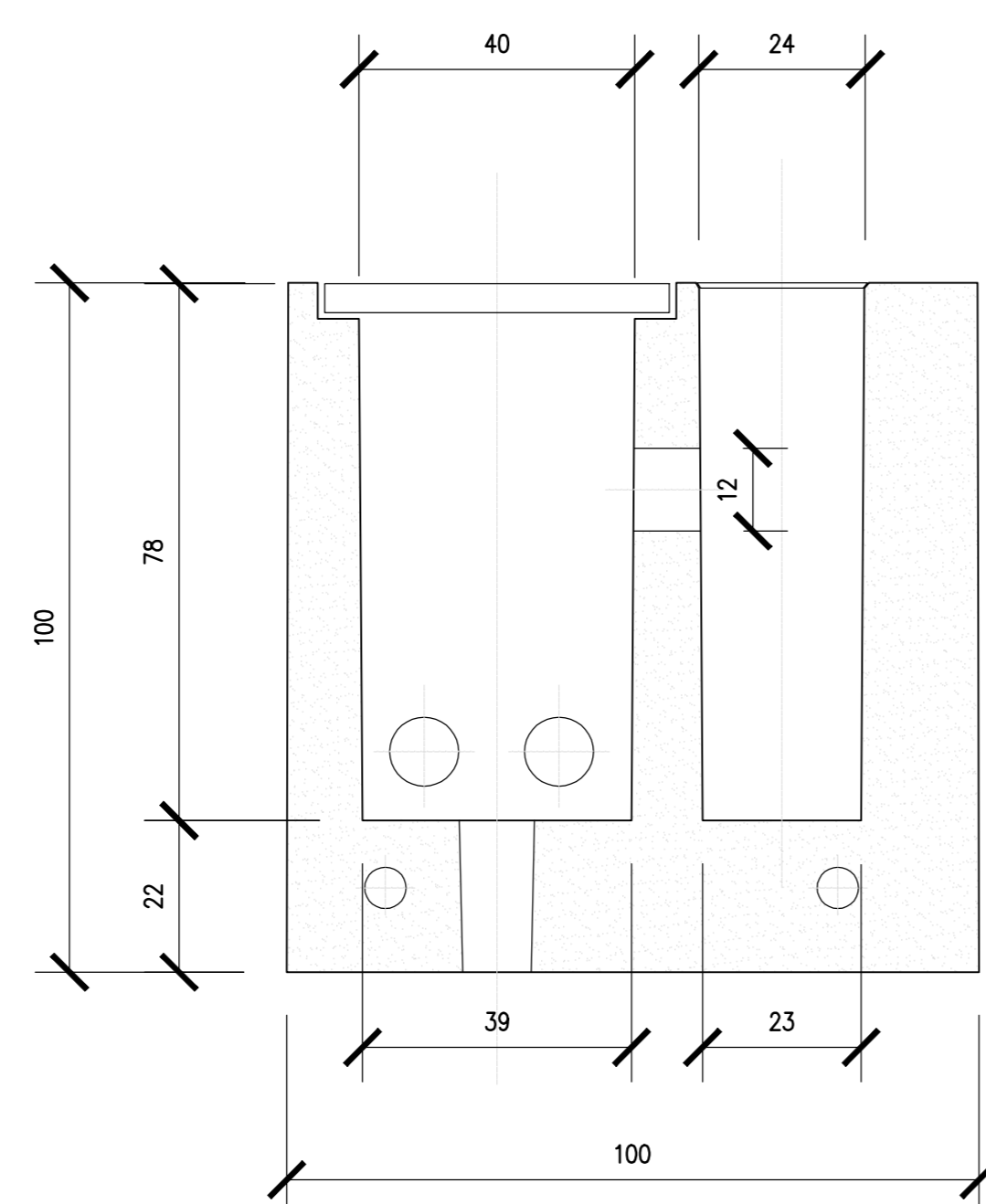


PLINTO PREFABBRICATO

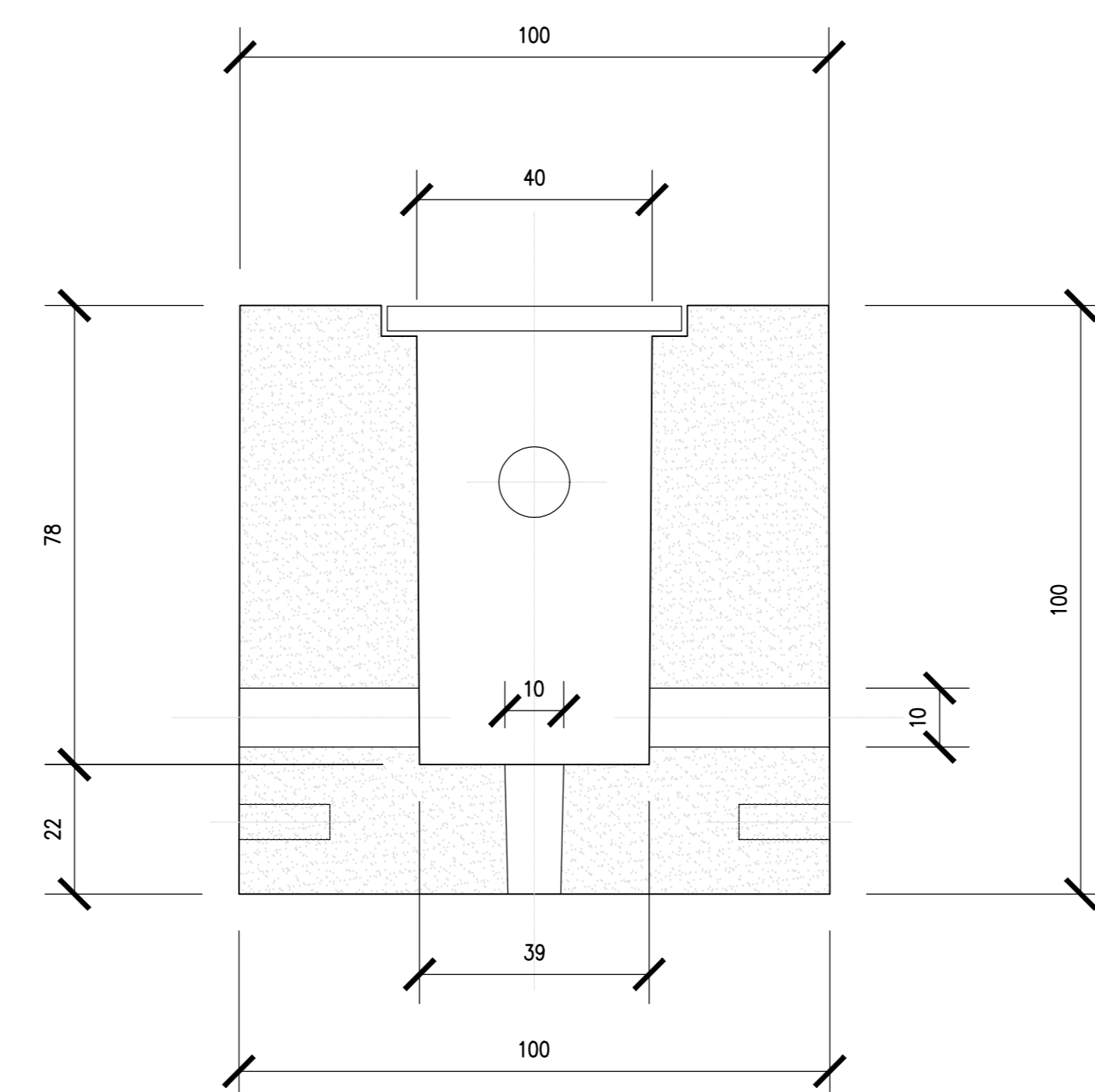
Pianta e Sezioni

Scala: 1:10

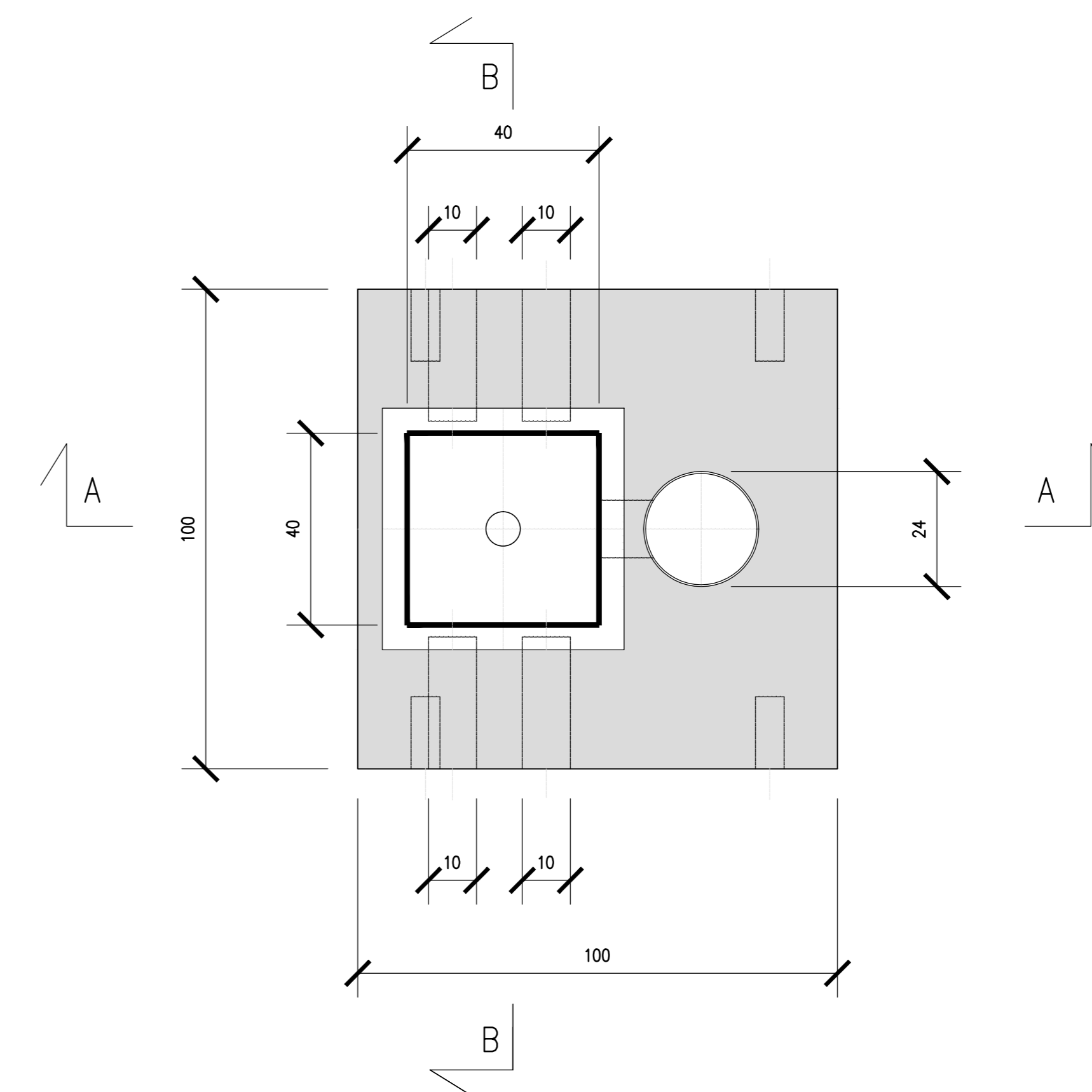
Sezione A-A



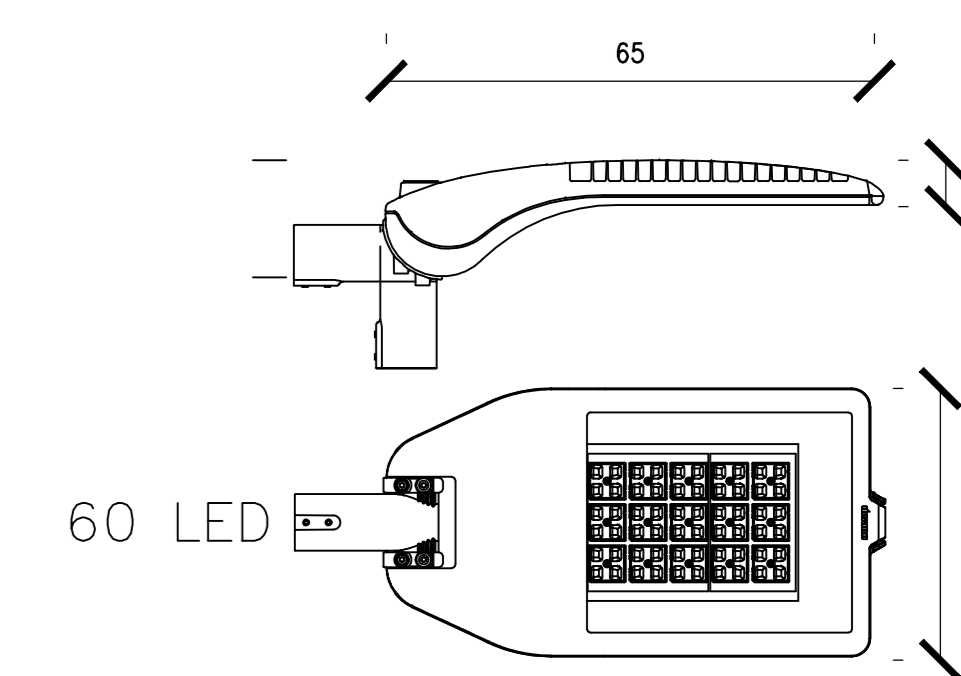
Sezione B-B



Pianta



DETTAGLIO LAMPADA

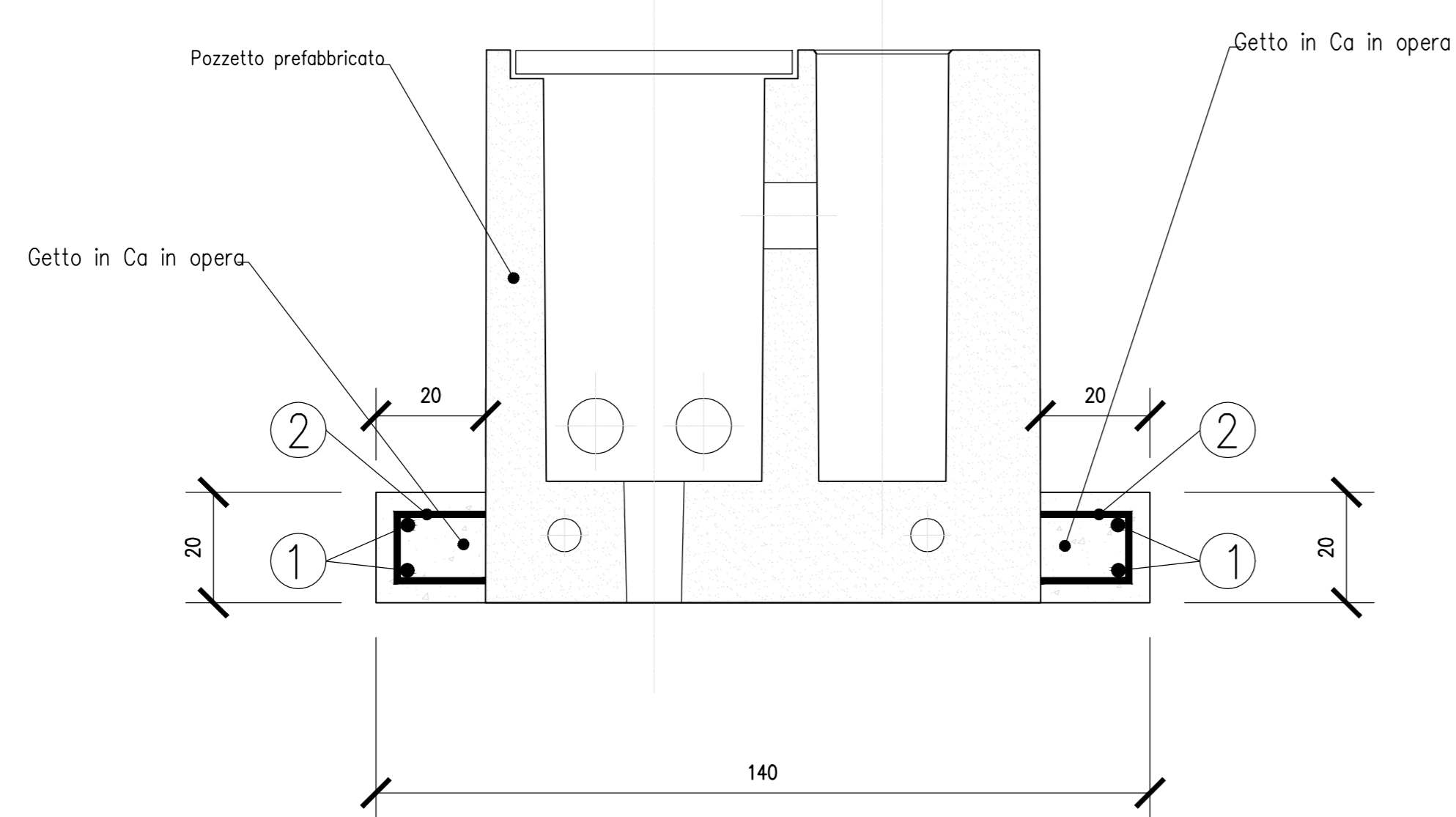


PLINTO PREFABBRICATO CON ZOCCOLO GETTATO IN OPERA

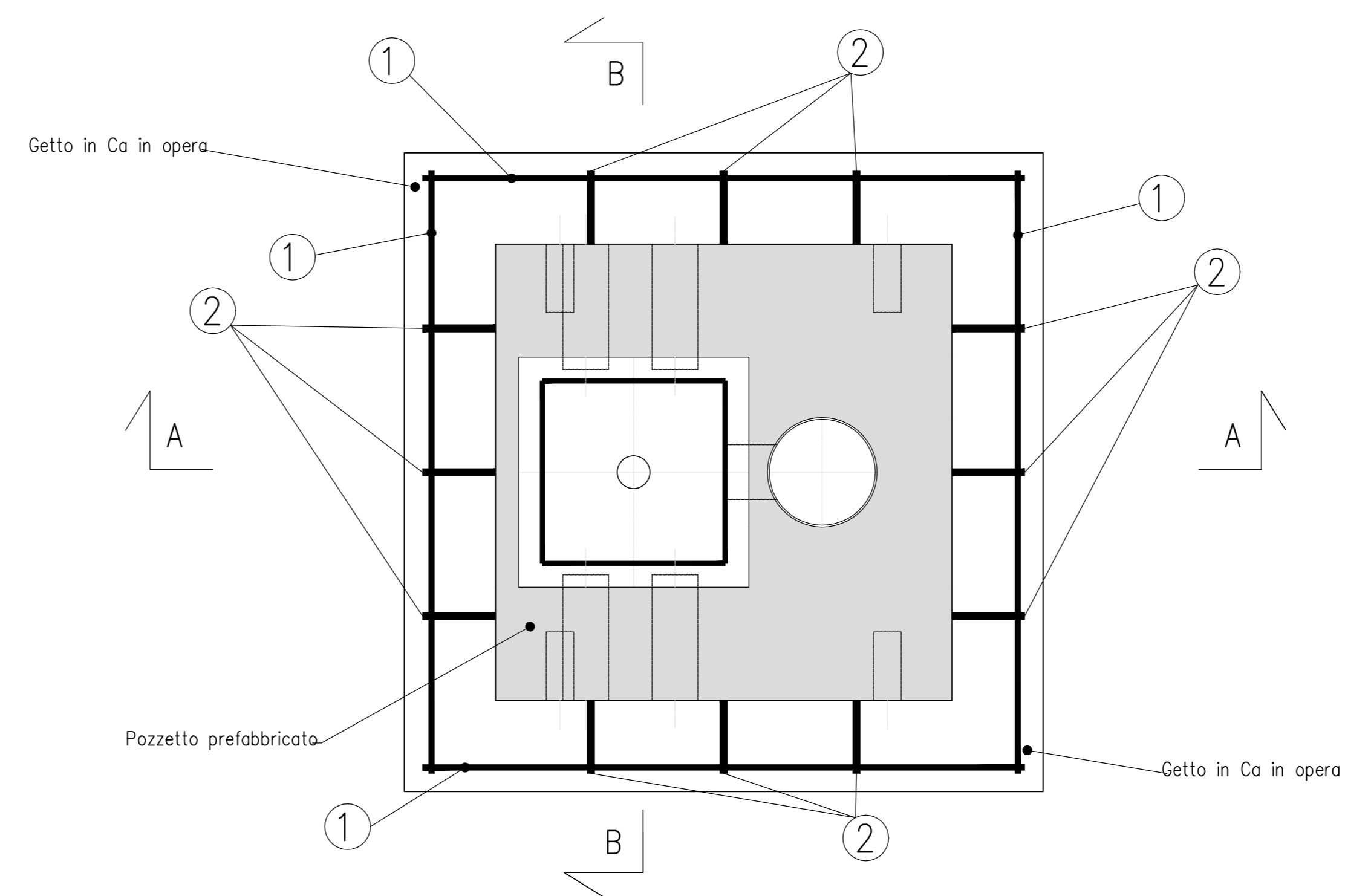
Carpenteria ed Armatura

Scala: 1:10

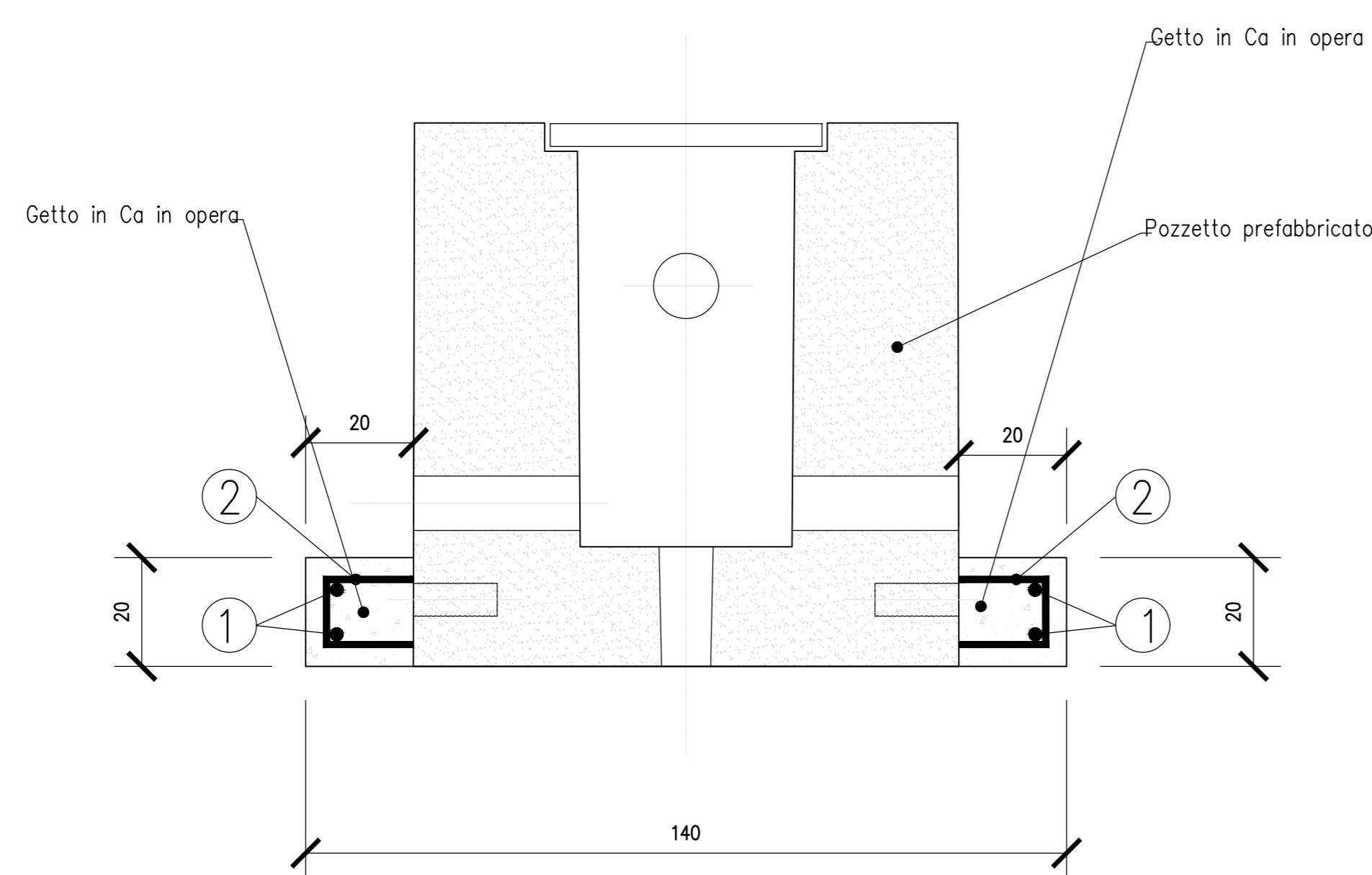
Sezione A-A



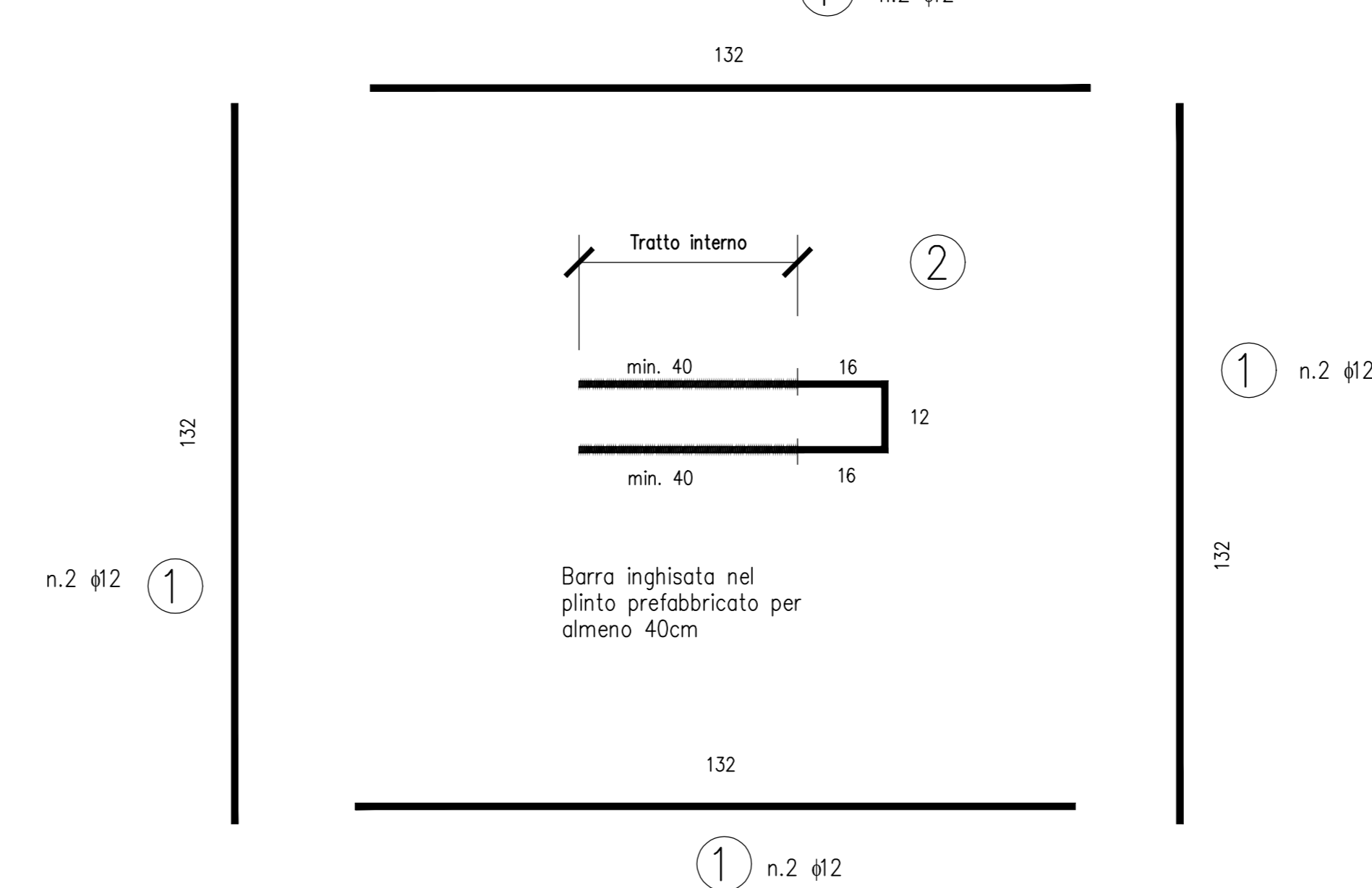
Pianta



Sezione B-B



Armatura Sottofondazione



Acciaio da carpenteria: B450C
Cis prefabbricato: C32/40
Cis gettato in opera: C25/30
Classe di esposizione: XC2
Coprifermo minimo: 4 cm

Sanas GRUPPO FS ITALIANE Direzione Progettazione e Realizzazione Lavori

CORRIDOIO PLURIMODALE ADRIATICO
ITINERARIO MAGLIE - SANTA MARIA DI LEUCA
S.S. N° 275 "DI S. MARIA DI LEUCA"
LAVORI DI AMMODERNAMENTO E ADEGUAMENTO ALLA SEZ. B DEL D.M. 5.11.2001
S.S. 16 dal km 981+700 al km 985+386 - S.S. 275 dal Km 0+000 al km 37+000
1° Lotto: Dal Km 0+000 di prog. al Km 23+300 di prog.

PROGETTO DEFINITIVO COD. BA283

PROGETTAZIONE: ANAS - COORDINAMENTO TERRITORIALE ADRIATICA

I. PROGETTISTI Ing. Alberto SANCHECO - Progettista e Coordinatore Ing. Silvana MANGIOLLO - Progettista	ATTIVITA' DI SUPPORTO RTP: Lombardi Ingegneria S.r.l. - Strutture TechProject S.r.l. - Geotecnica Impianti
COLLABORATORI Geom. Andrea DELL'ANNA Geom. Massimo MANTANO Geom. Giuseppe CALO'	
IL SECCO Dott. Pasquale SCORCIA	
IL COORDINATORE IN FASE DI PROGETTAZIONE Ing. Alberto SANCHECO	
IL RESPONSABILE DEL PROCEDIMENTO Ing. Gianfranco PASQUALANSA	
RESPONSABILE PROJECT MANAGEMENT PUGLIA Ing. Nicola MARI	

13-IMPIANTI
SV3 - SVINCOLO OTRANTO SS16
Dettaglio palo e plinto di fondazione palo: carpenteria ed armatura

CODICE PROGETTO	NOVEMBRE	REVISIONE	SCALA:
PROGETTO	TOO_IM04_IMP_DT03_A.pdf	A	Varie
ELABORATO	TOO_IM04_IMP_DT03		
REVISIONE DEL PROGETTO DEFINITIVO	Genio 2019		
REV.	DESCRIZIONE	DATA	REDATTO VERIFICATO APPROVATO