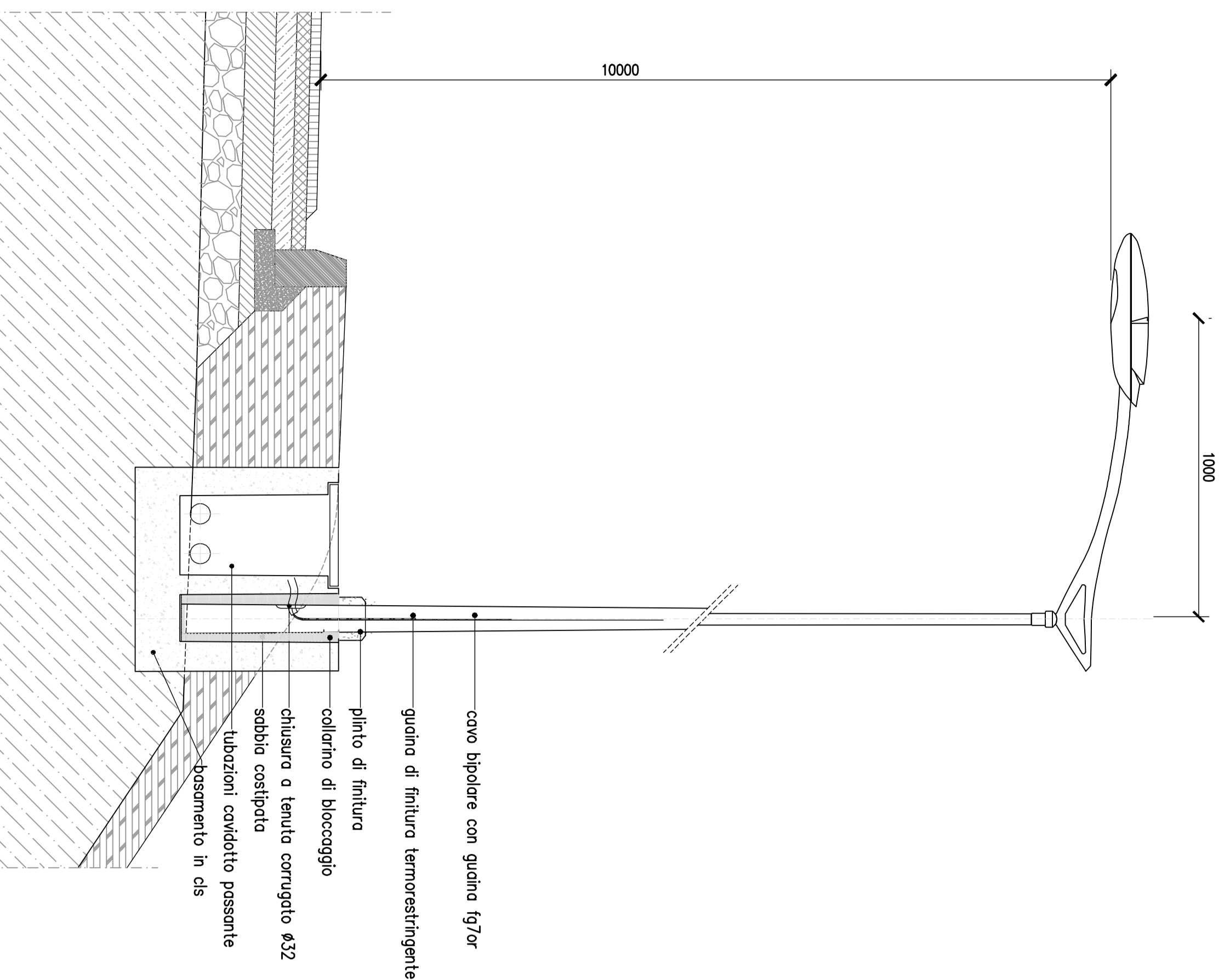
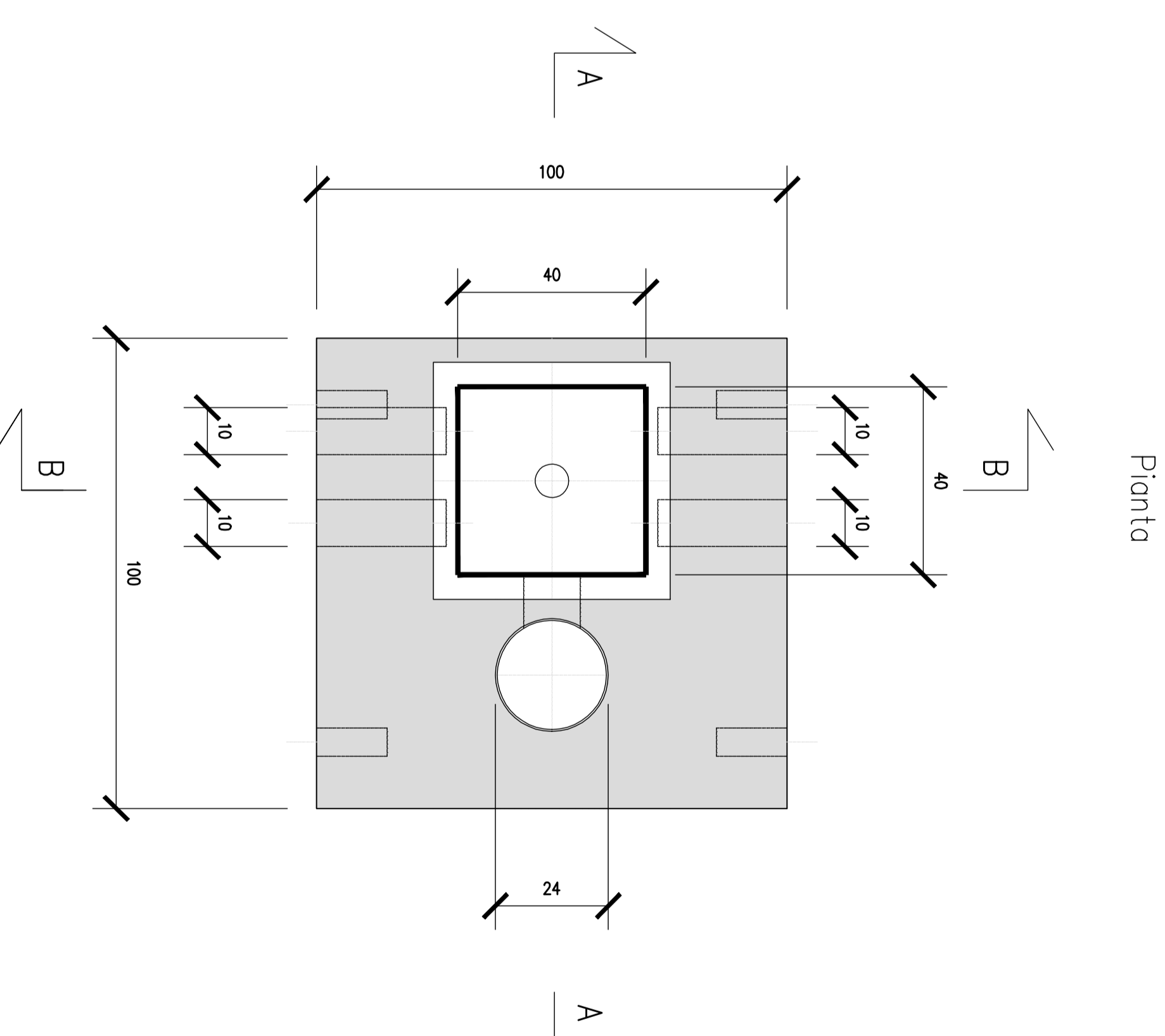
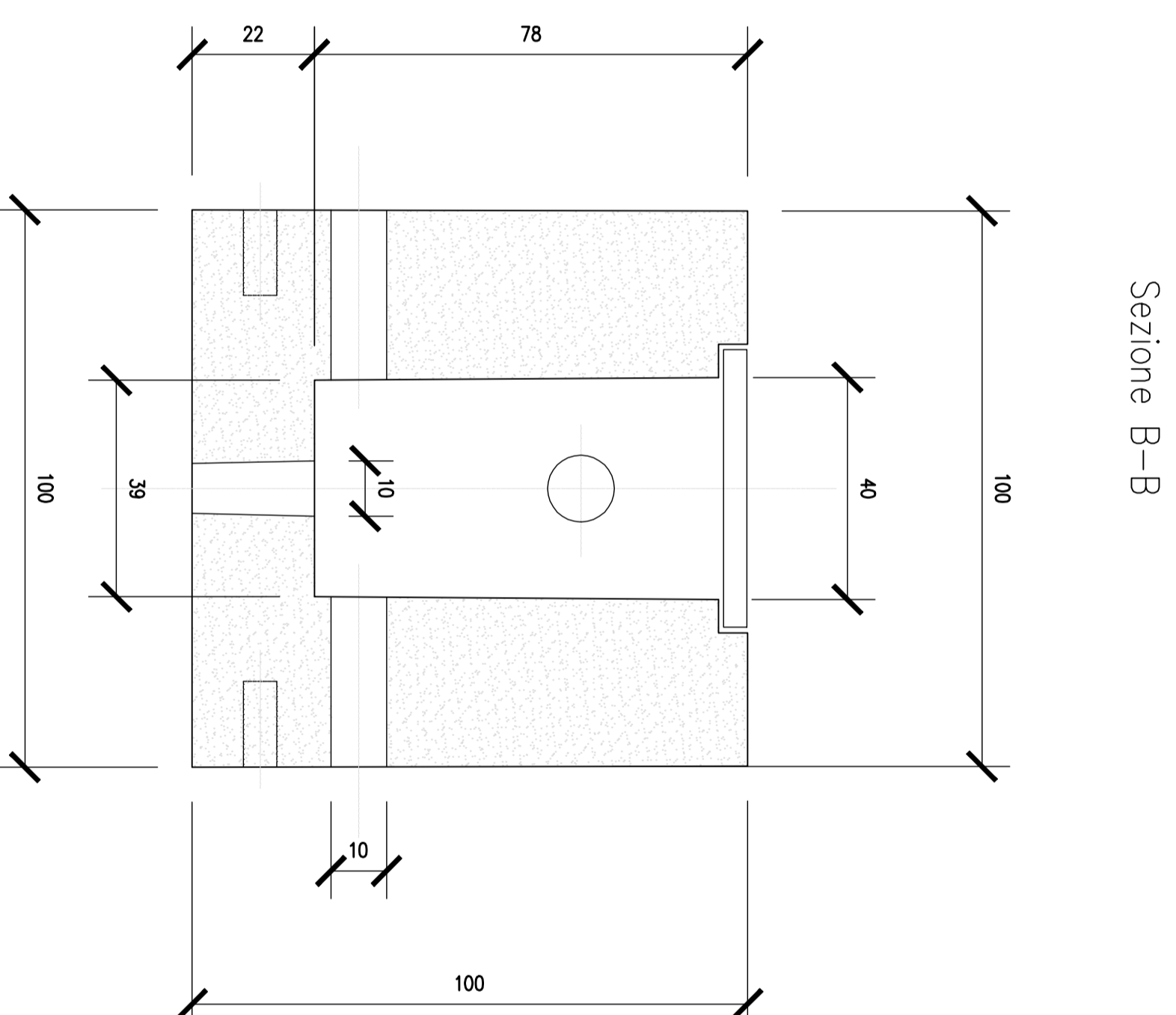
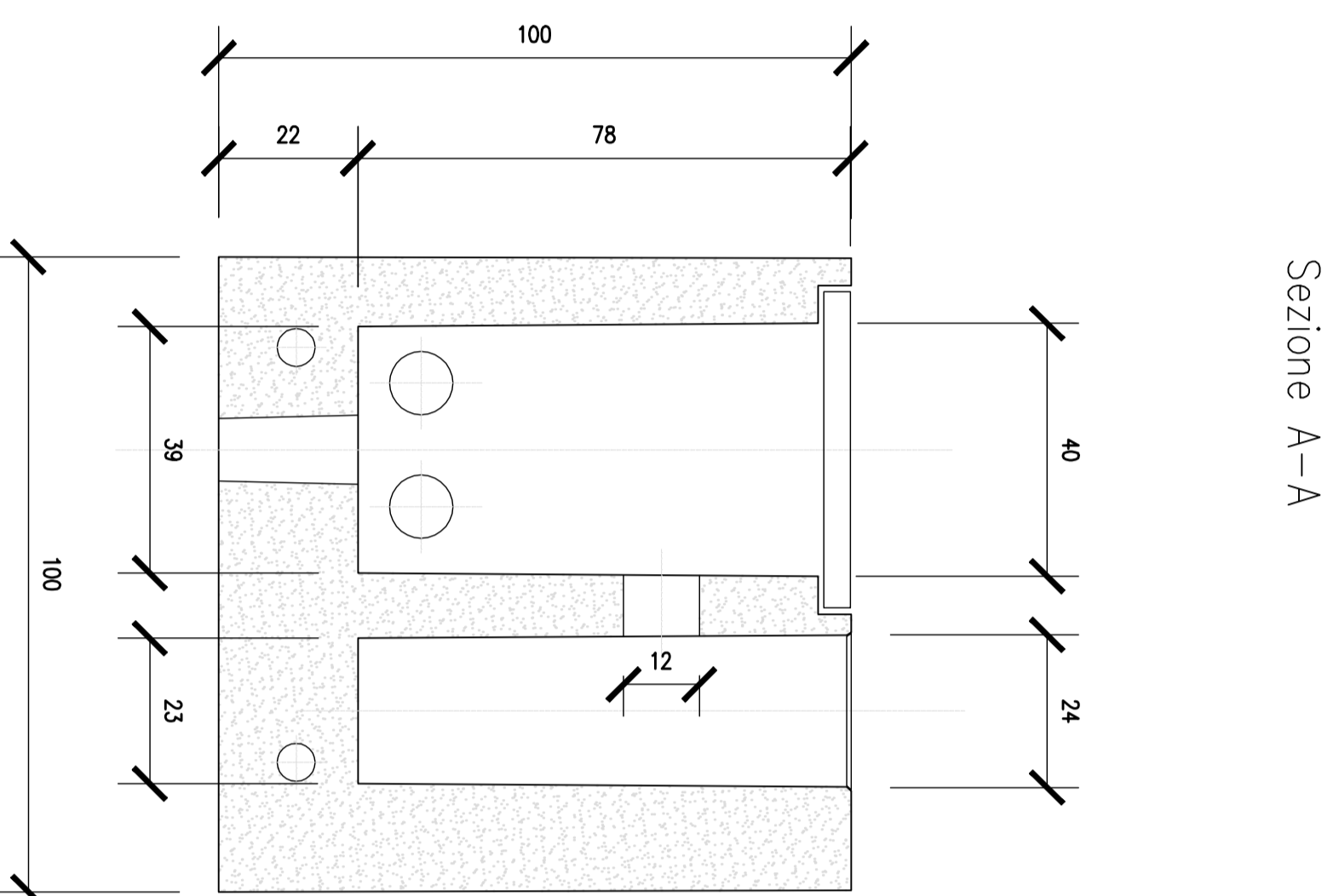


PILO DA 10 M E LAMPADA DA 130 W

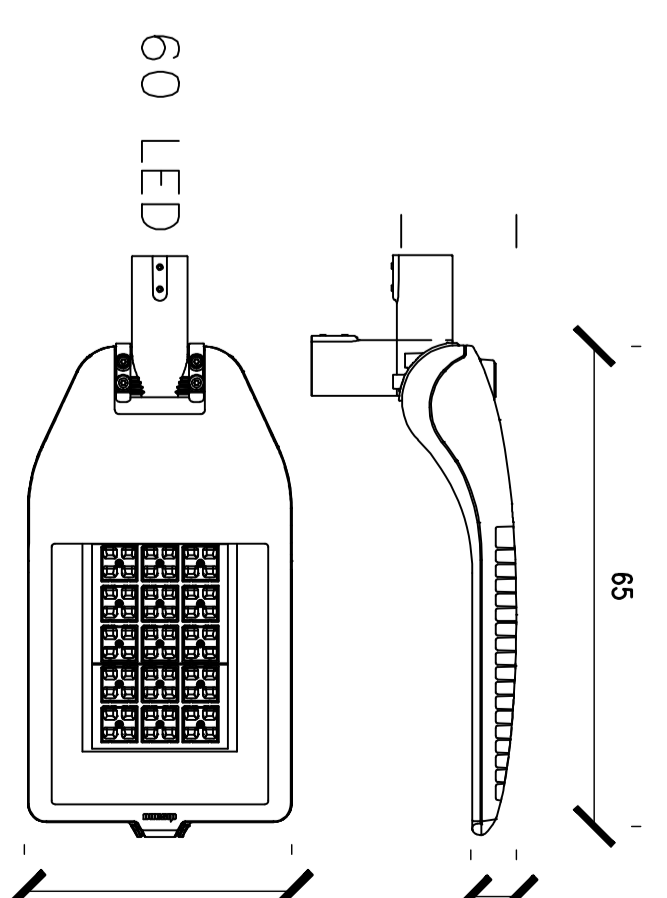


PIUNTO PREFABBRICATO
Pianto e Sezioni

Scala: 1:10



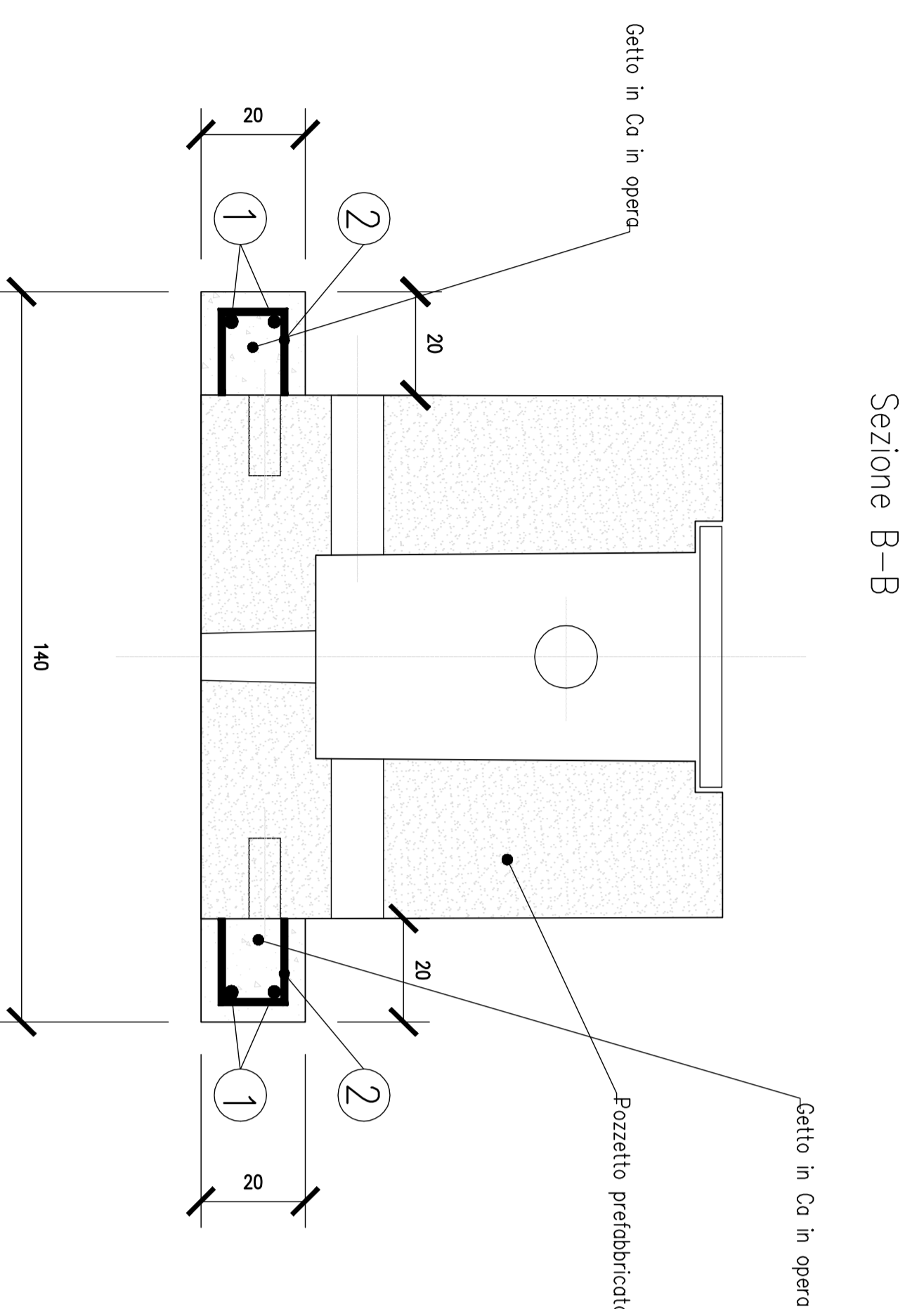
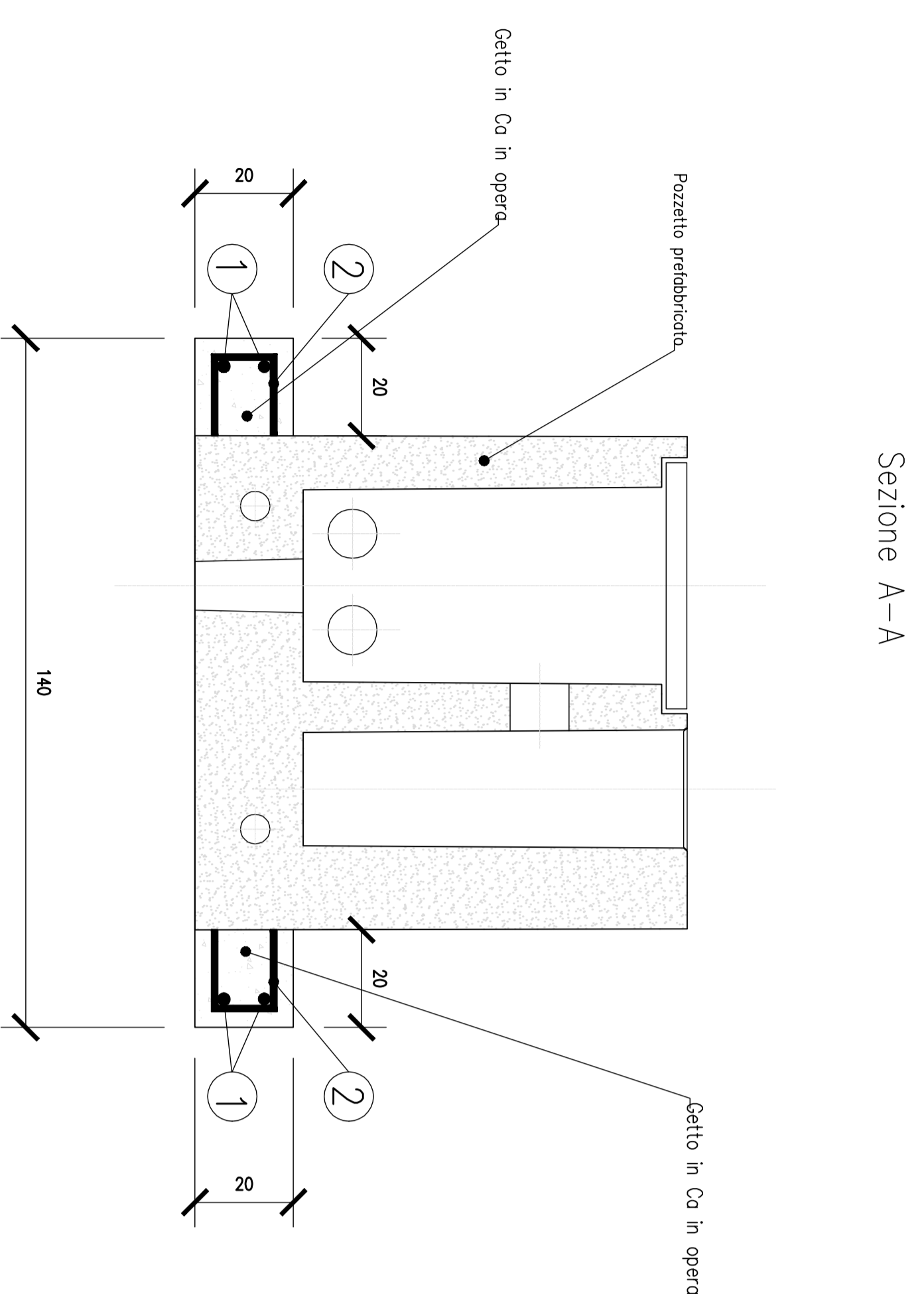
DETTAGLIO LAMPADA



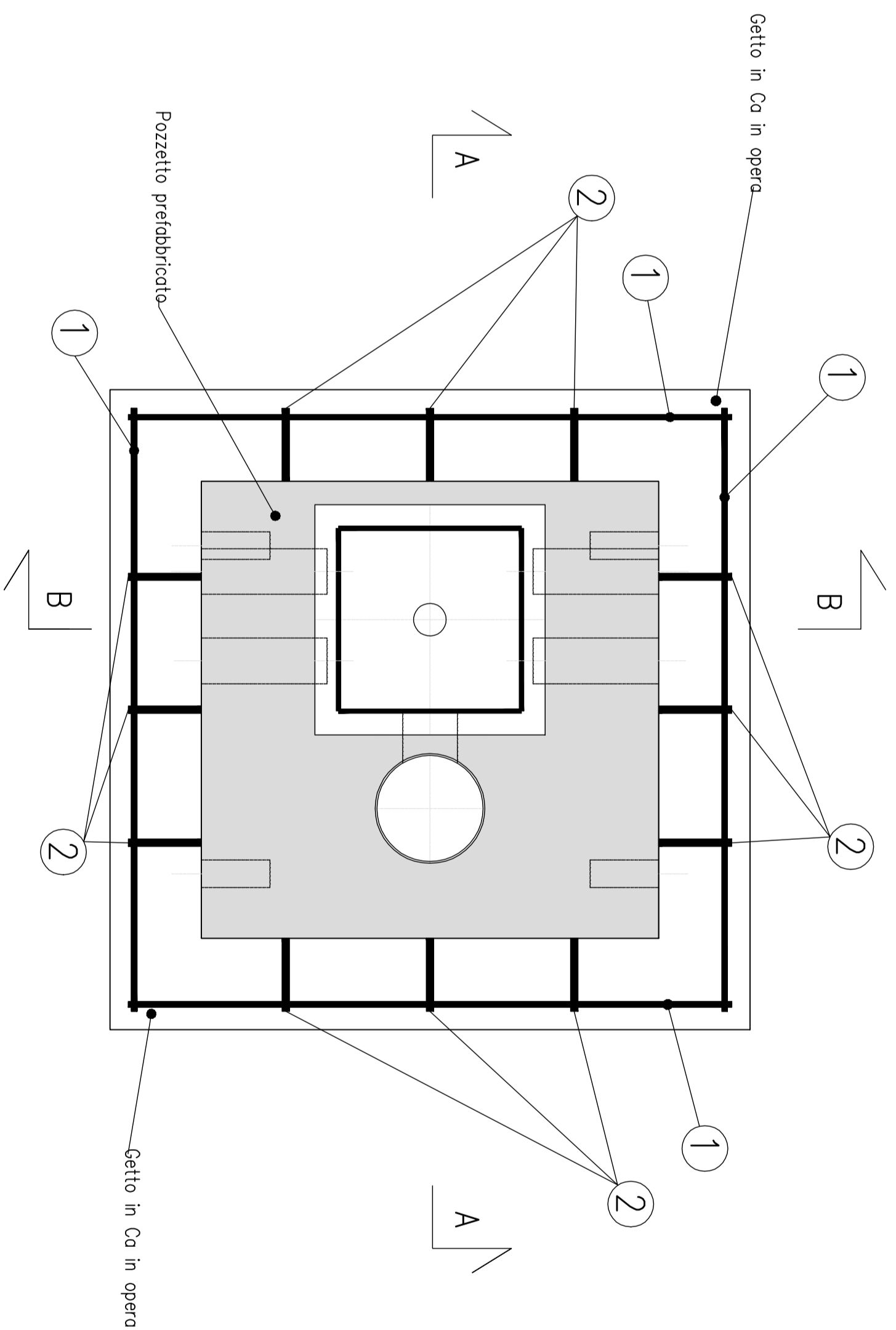
PIUNTO PREFABBRICATO CON ZOCCOLO GETTATO IN OPERA

Carpenteria ed Armatura

Scala: 1:10

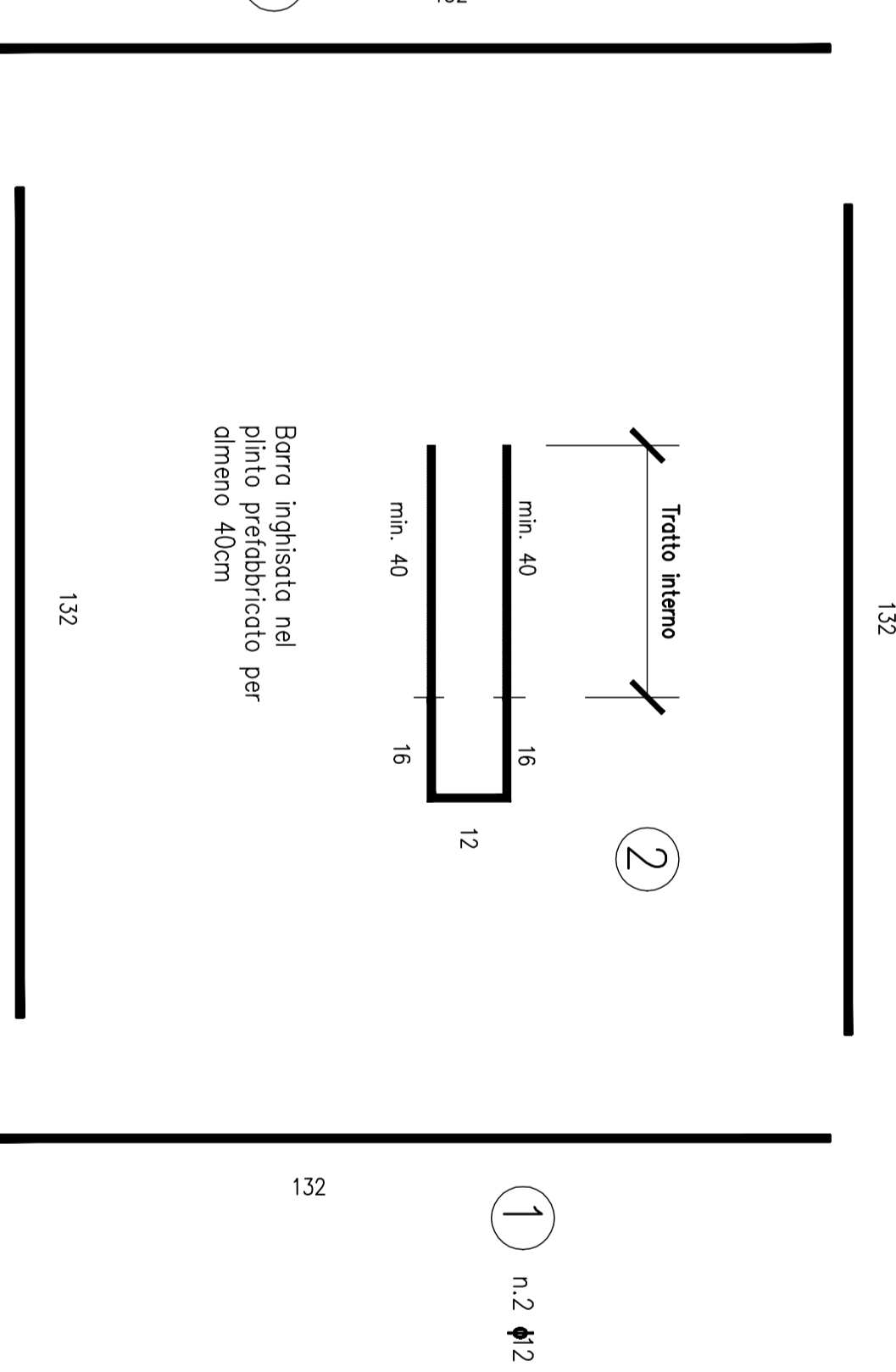


Pianta



Armatura Sottofondazione

1 n.2 #2



Acciaio da carpenteria: B450C
Clas prefabbricati: C32/40
Clas gettato in opera: C25/30
Classe di esposizione: XC2
Copriferro minimo: 4 cm

anas
GRUPPO 93 ITALIANE
Direzione Progettazione e Realizzazione Lavori

CORRIDOIO PLURIMODALE ADRIATICO
ITINERARIO MAGLE - SANTA MARIA DI LECUA
S.S. N° 275 "DI S. MARIA DI LECUA"
LAVORI DI AMMODERNAMENTO E ADEGUAMENTO ALLA SEZ. B DEL D.M. 5.11.2001
S.S. da km 80+000 al km 80+700 al km 80+700 al km 80+700 al km 80+700
I. Lotto: Dal km 0+000 di prog. al km 2+350 di prog.

PROGETTO DEFINITIVO

COG. 84263

PROGETTAZIONE: **ANAS** - **CONTRATTAMENTO TERRITORIALE ADRIATICO**
Per la parte architettonica - Progettazione e Coordinazione
Per la parte impiantistica - Progettazione e Coordinazione
Per la parte idraulica - Progettazione e Coordinazione
Per la parte elettrica - Progettazione e Coordinazione
Per la parte impiantistica - Progettazione e Coordinazione
Per la parte impiantistica - Progettazione e Coordinazione
Per la parte impiantistica - Progettazione e Coordinazione
Per la parte impiantistica - Progettazione e Coordinazione

RTP:
Lombardi Ingegneria S.r.l. - **coordinatore**
TechnProget S.r.l. - **responsabile**

13-IMPIANTI
SVE - SINCOLO SCORRANO NORD
Dettaglio palo e pino di fondazione palo: carpenteria ed armatura

CODICE PROGETTO	NOME FILE	REVISIONE	SCALE
00000000	TOO_INV02_INV-DT03_A.rvt	A	1/10
00000000	COOPER_00000000		

REVISIONI

REV.	DESCRIZIONE	DATA	REALIZZO	VERIFICATO / APPROVATO
A	REVISIONE DEL PROGETTO DEFINITIVO	08/05/2019		