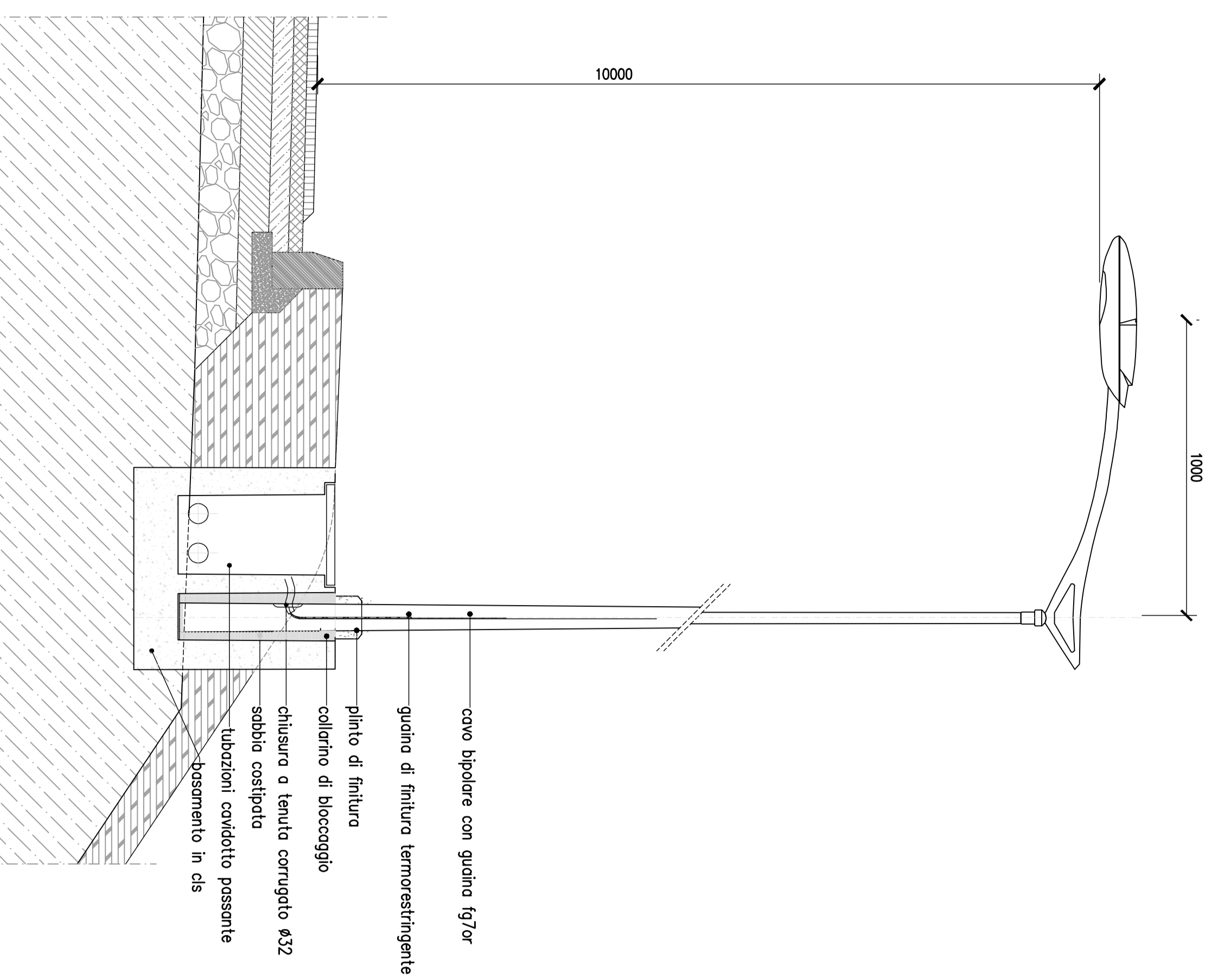


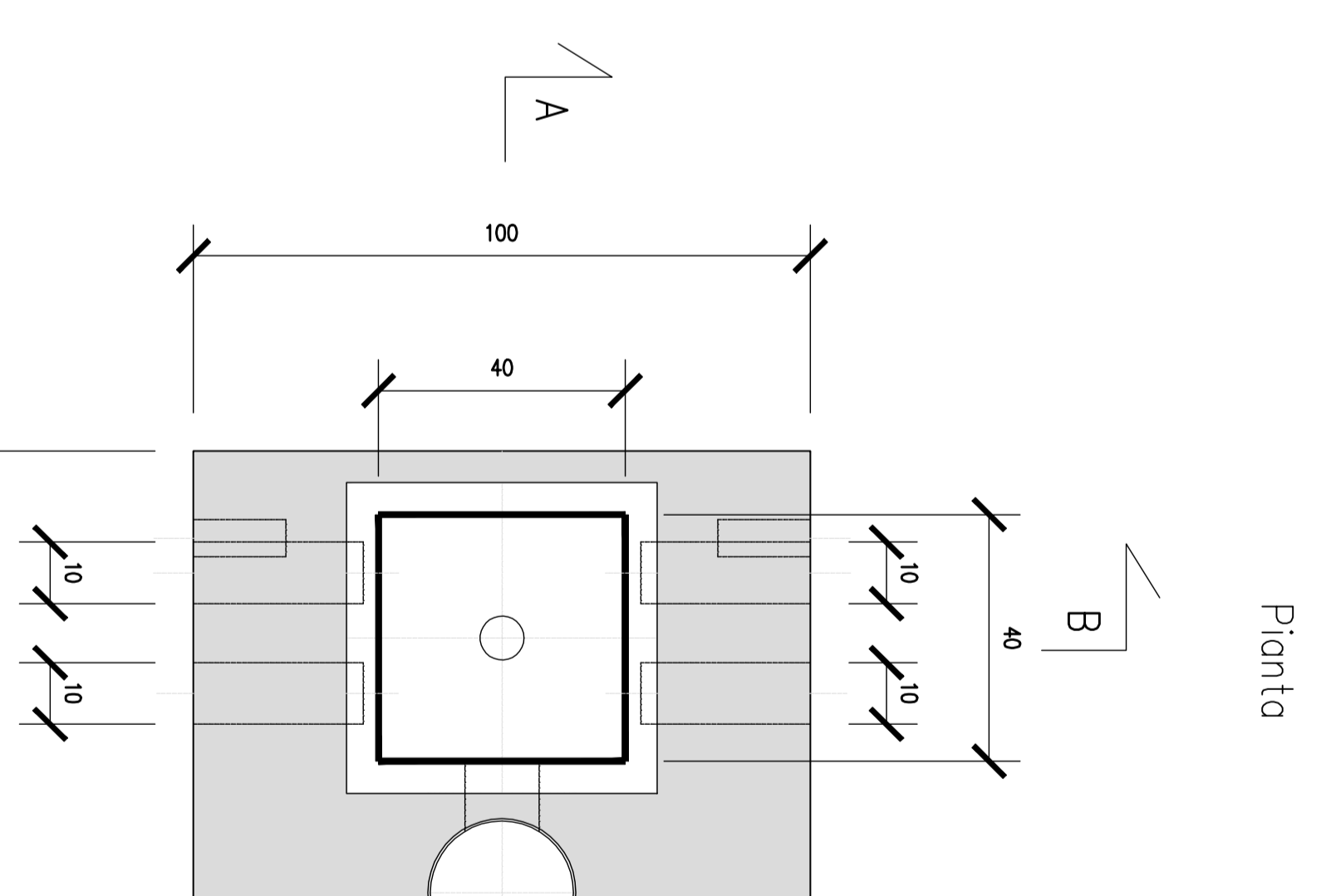
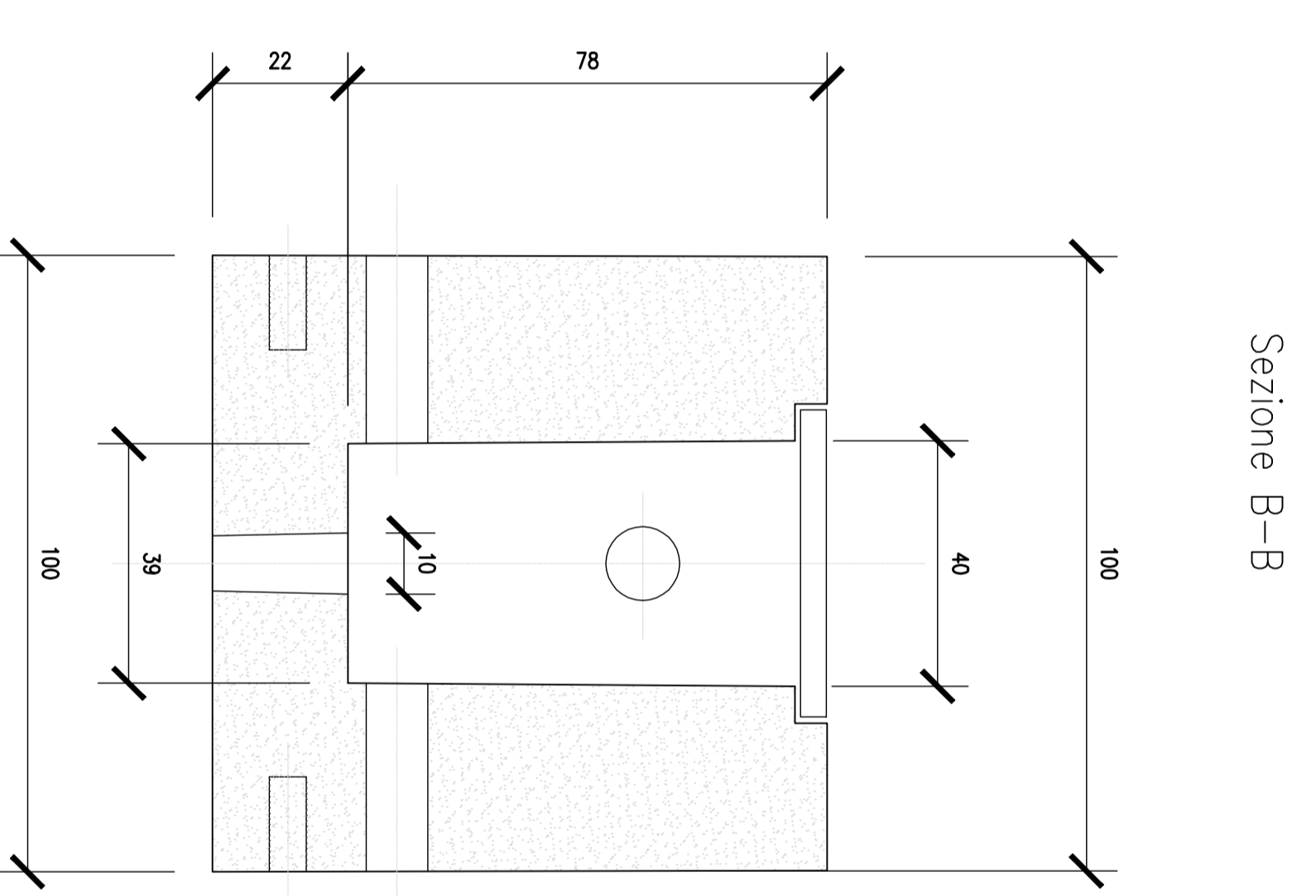
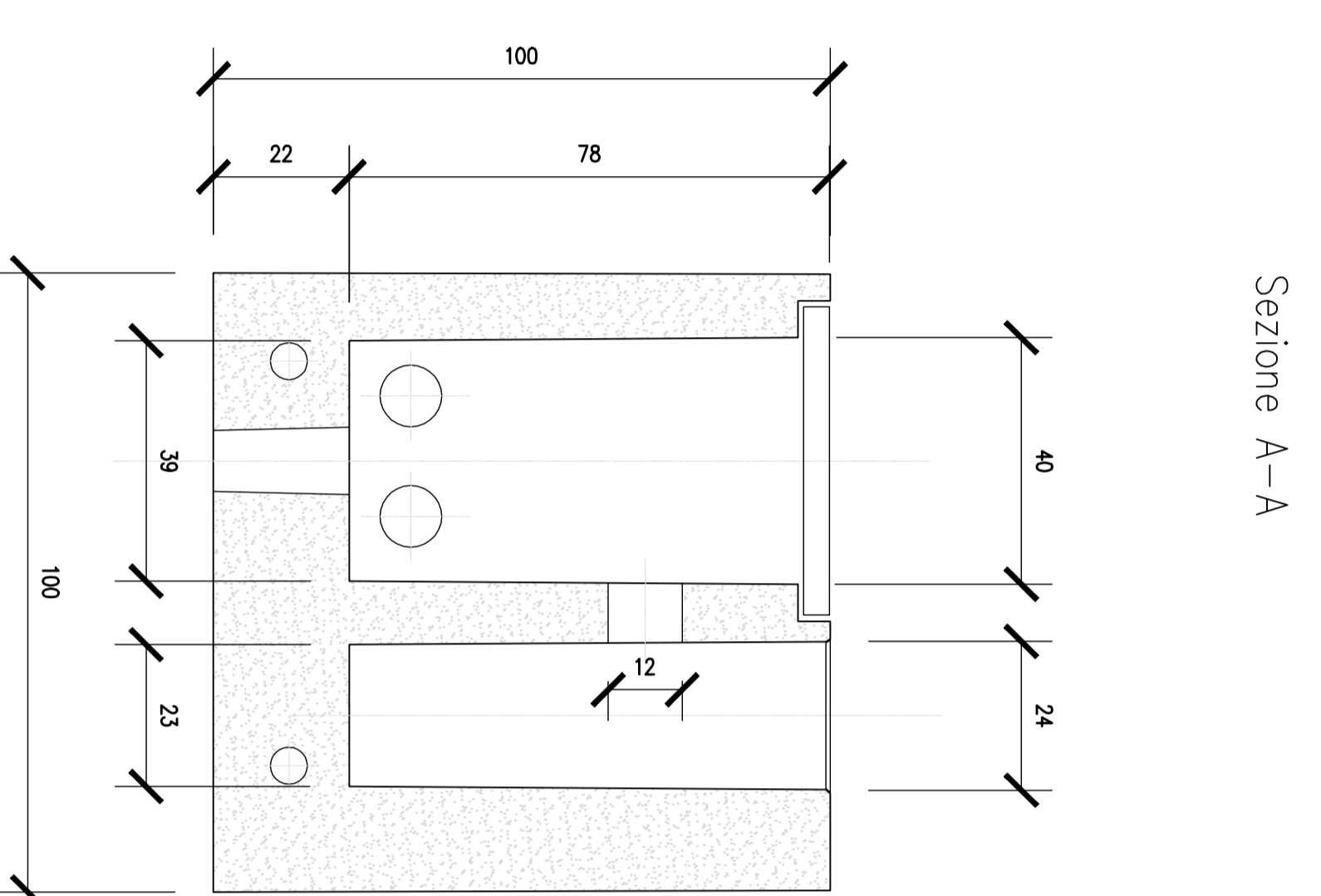
PILO DA 10 M E LAMPADA DA 130 W



PLINTO PREFABBRICATO

Plinto e Sezioni

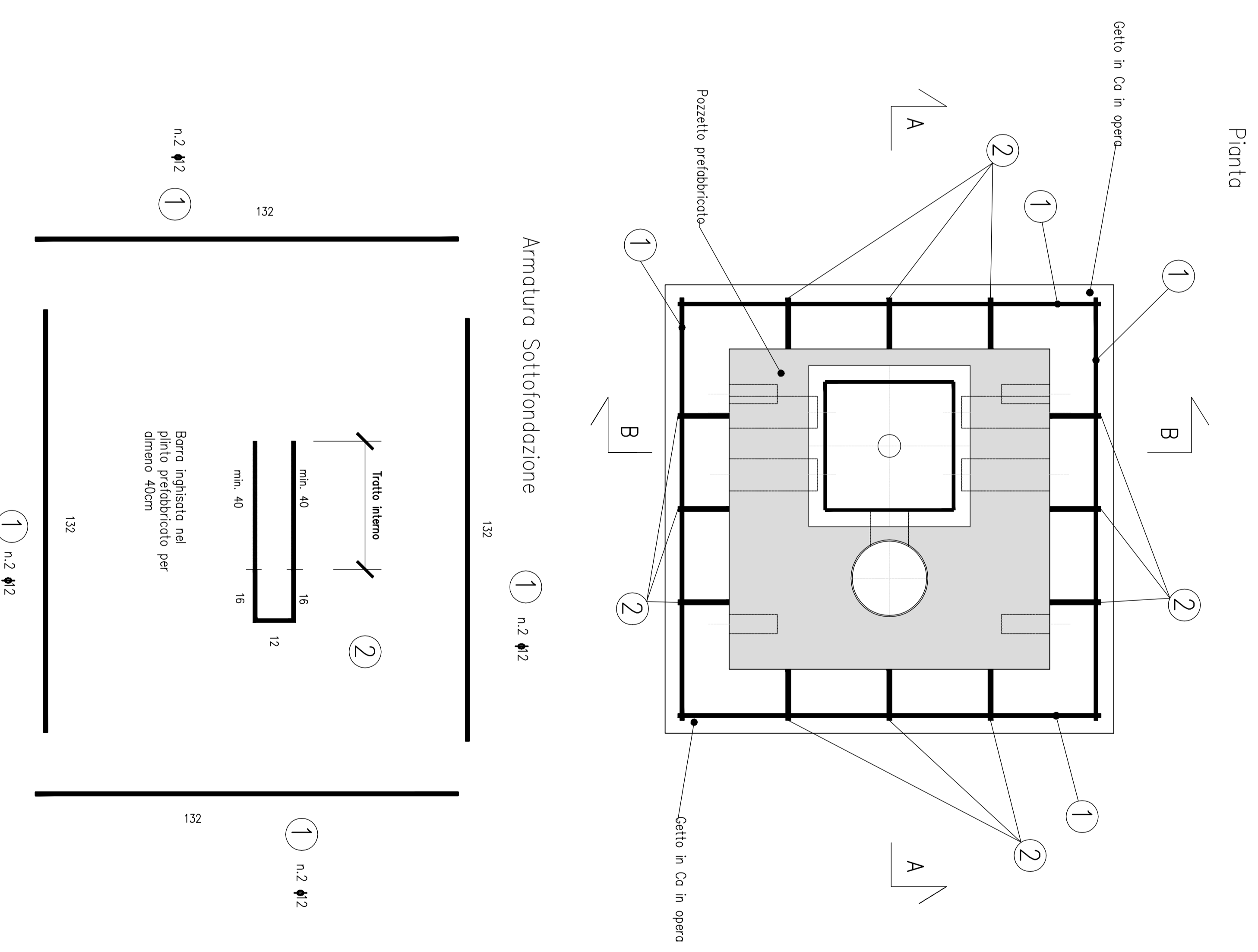
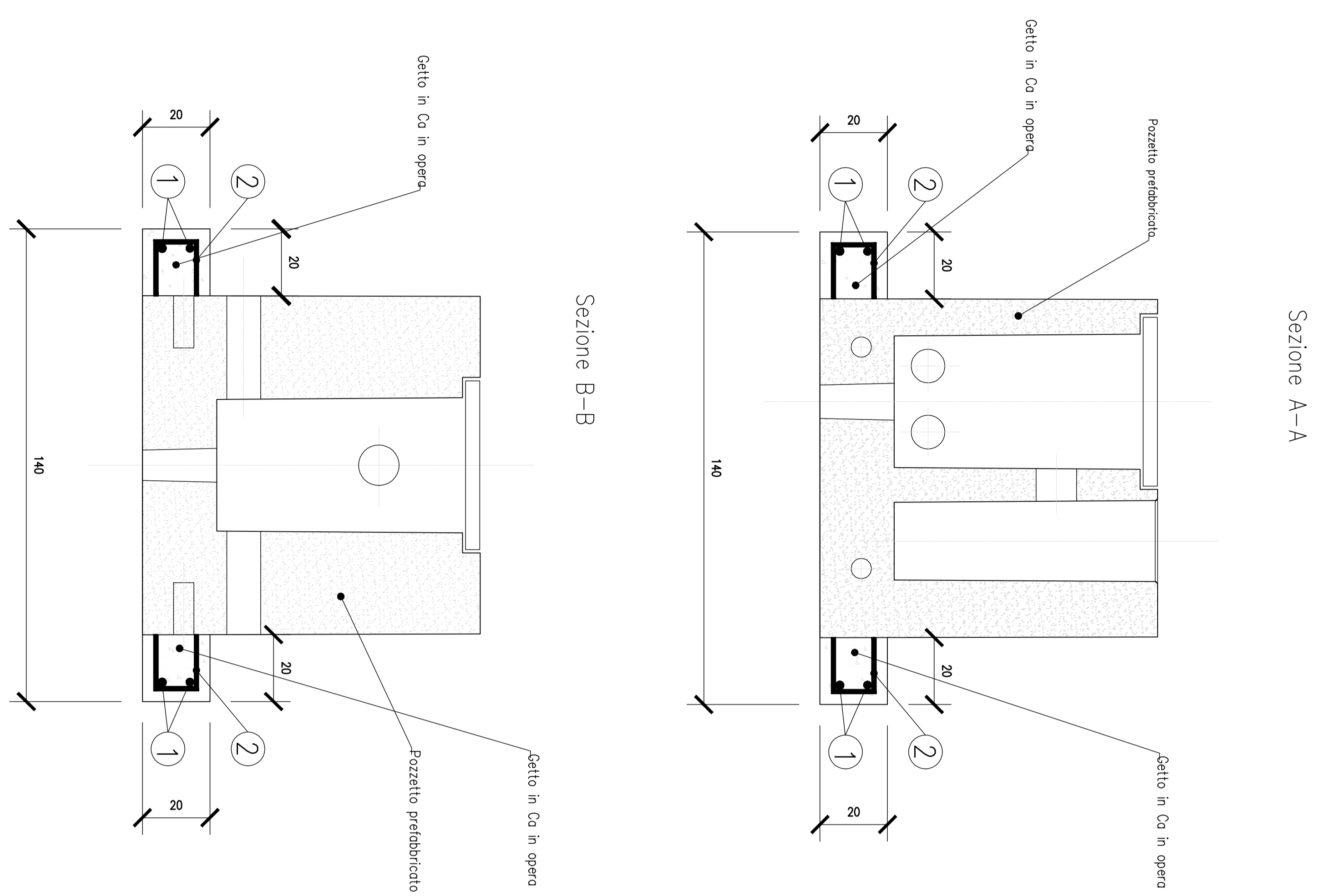
Scala: 1:10



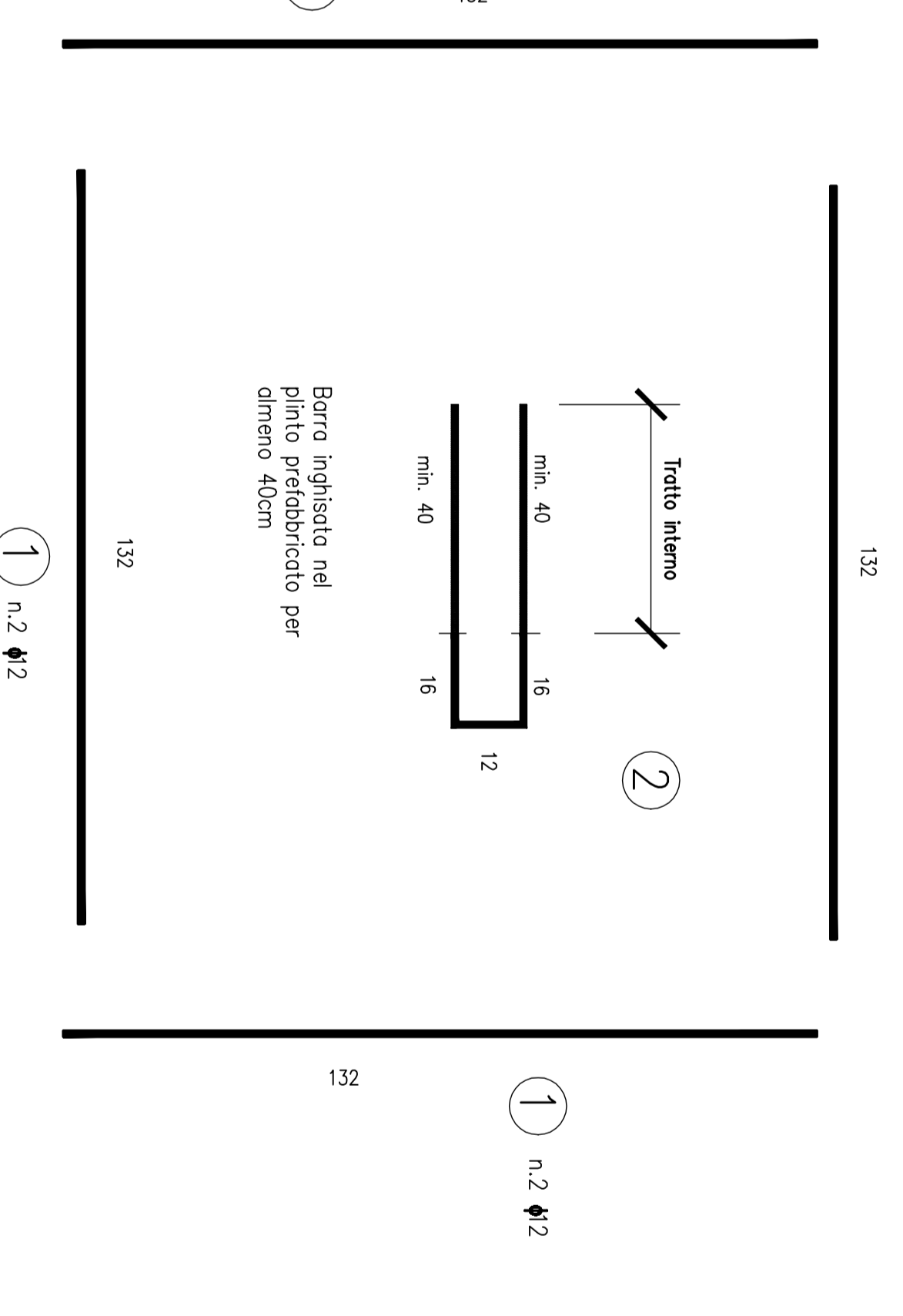
PLINTO PREFABBRICATO CON ZOCCOLO GETTATO IN OPERA

Carpenteria ed Armatura

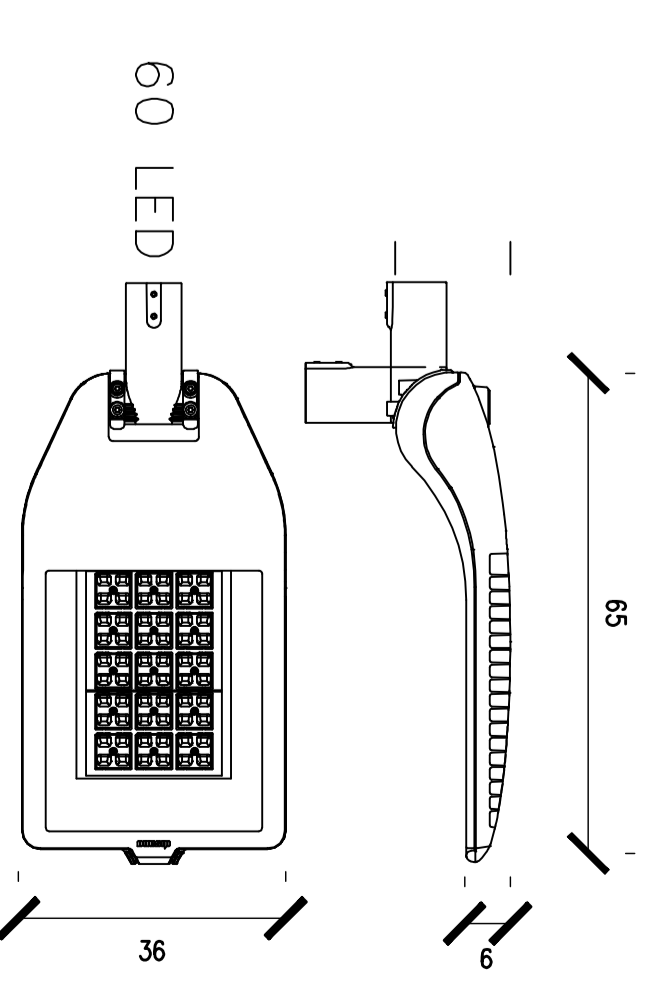
Scala: 1:10



Armadura Sottofondazione 1 n.2 Ø12



DETTAGLIO LAMPADA



Acciaio da carpenteria: B450C
 Cis prefabbricato: C32/40
 Cis gettato in opera: C25/30
 Classe di esposizione: XC2
 Copriferro minimo: 4 cm

anias GRUPPO 93 ITALIANE
 Direzione Progettazione e Realizzazione Lavori

CORRIDOIO PLURIMODALE ADRIATICO
 ITINERARIO MAGLIE - SANTA MARIA DI LEUCA
 S.S. N° 275 "DI S. MARIA DI LEUCA"
 LAVORI DI AMMODERNAMENTO E ADEGUAMENTO ALLA SEZ. 8 DEL D.M. 5.11.2001
 S.S. 84 del km 861+700 al km 861+700 al km 861+700 al km 861+700
 I. Lotto: Dal km 0+000 di prog. al km 2+350 di prog.

PROGETTO DEFINITIVO
 COD. 8428

PROGETTO	PROGETTO	PROGETTO	PROGETTO
Per Studio	Per Studio	Per Studio	Per Studio
Per Progetto	Per Progetto	Per Progetto	Per Progetto
Per Esecuzione	Per Esecuzione	Per Esecuzione	Per Esecuzione
Per Rilascio	Per Rilascio	Per Rilascio	Per Rilascio
Per Approvazione	Per Approvazione	Per Approvazione	Per Approvazione
Per Deposizione	Per Deposizione	Per Deposizione	Per Deposizione
Per Conservazione	Per Conservazione	Per Conservazione	Per Conservazione
Per Eliminazione	Per Eliminazione	Per Eliminazione	Per Eliminazione
Per Riparazione	Per Riparazione	Per Riparazione	Per Riparazione
Per Manutenzione	Per Manutenzione	Per Manutenzione	Per Manutenzione
Per Controllo	Per Controllo	Per Controllo	Per Controllo
Per Verifica	Per Verifica	Per Verifica	Per Verifica
Per Certificazione	Per Certificazione	Per Certificazione	Per Certificazione
Per Archiviazione	Per Archiviazione	Per Archiviazione	Per Archiviazione

NOI 13-IMPIANTI SV9B - SVINCOLO NOCIGLIA NORB	REVISIONE A	DESCRIZIONE REVISIONE DEL PROGETTO DEFINITIVO	DATA	REVISIONE A	DESCRIZIONE REVISIONE DEL PROGETTO DEFINITIVO	DATA
---	----------------	--	------	----------------	--	------