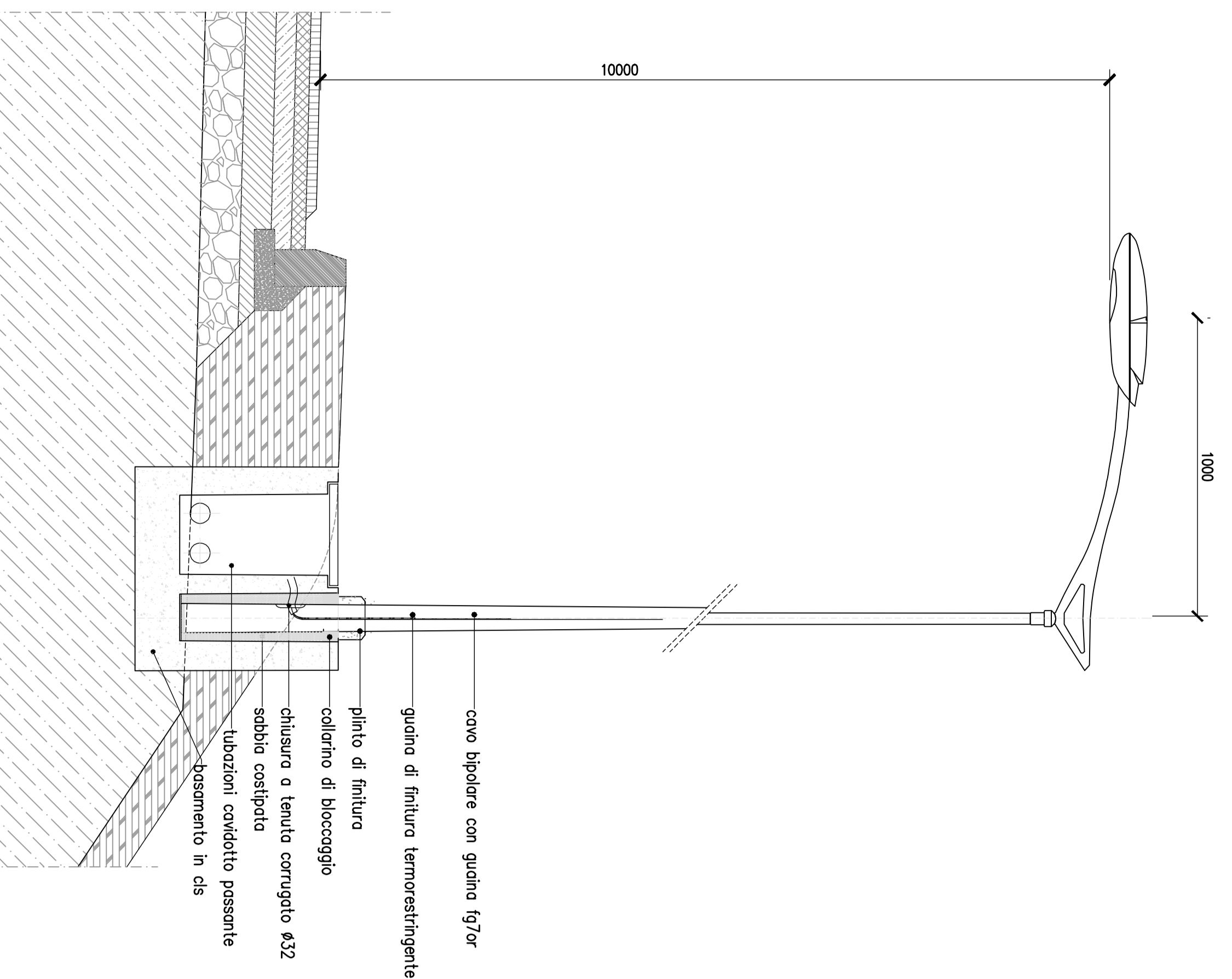


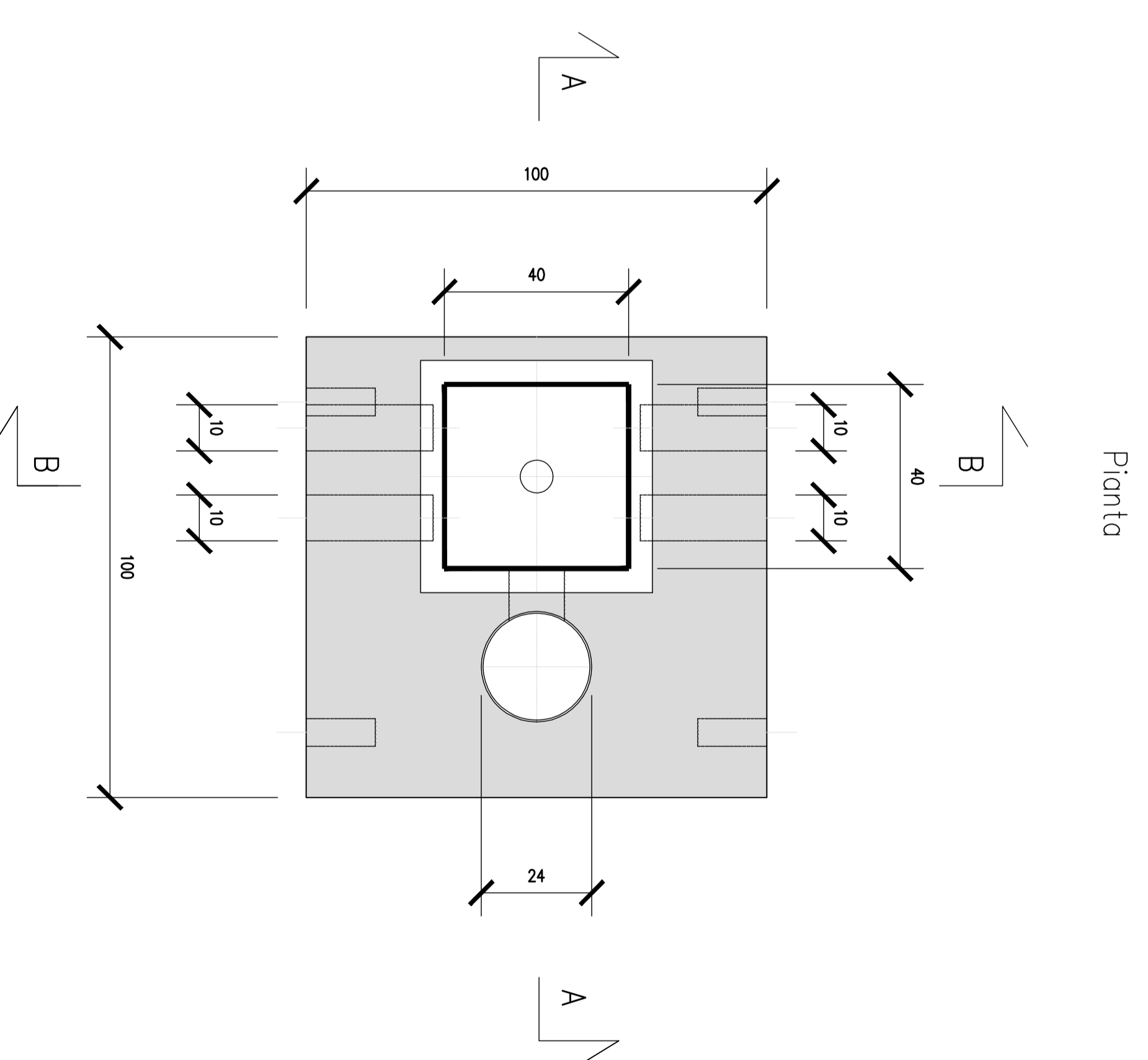
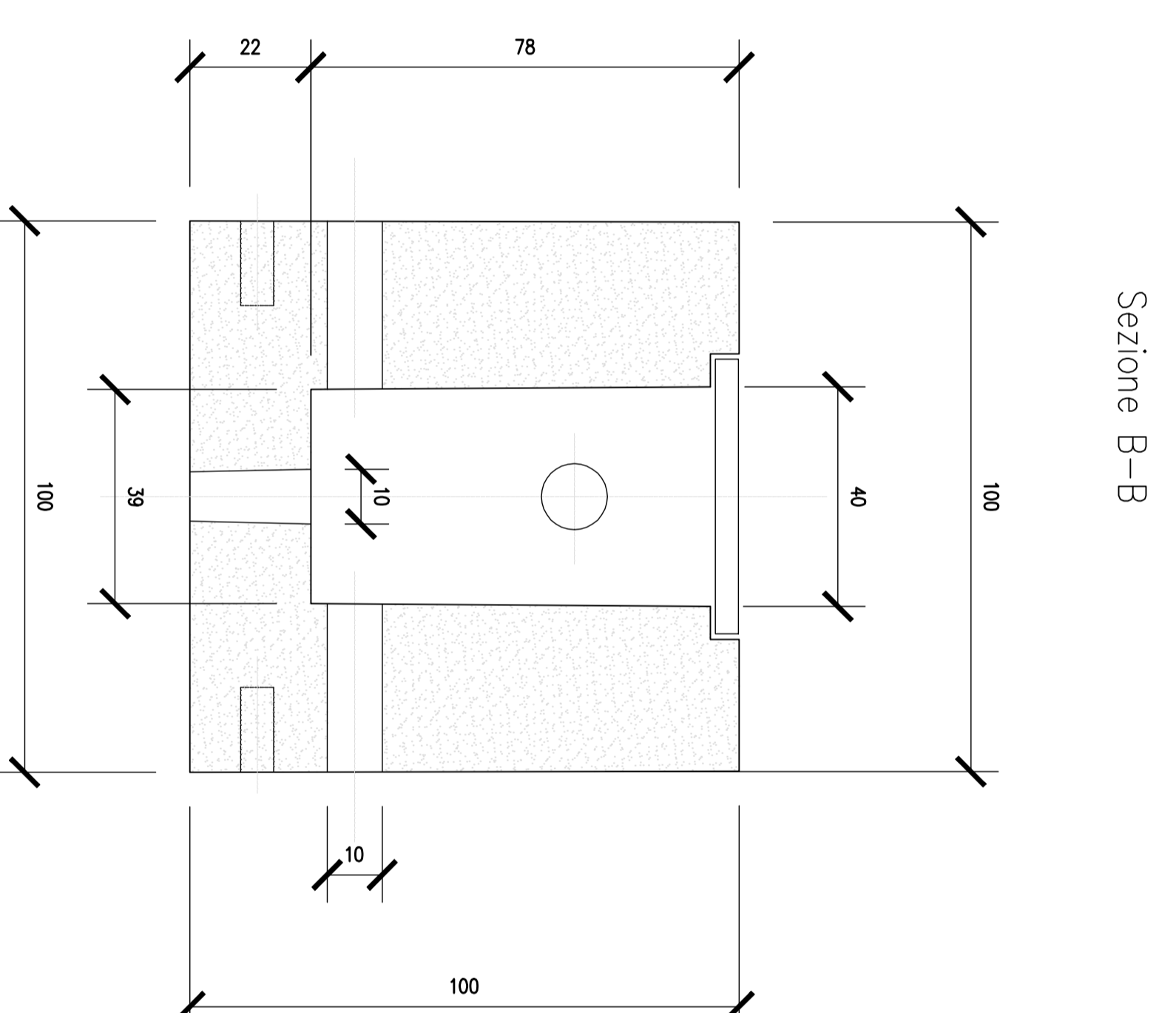
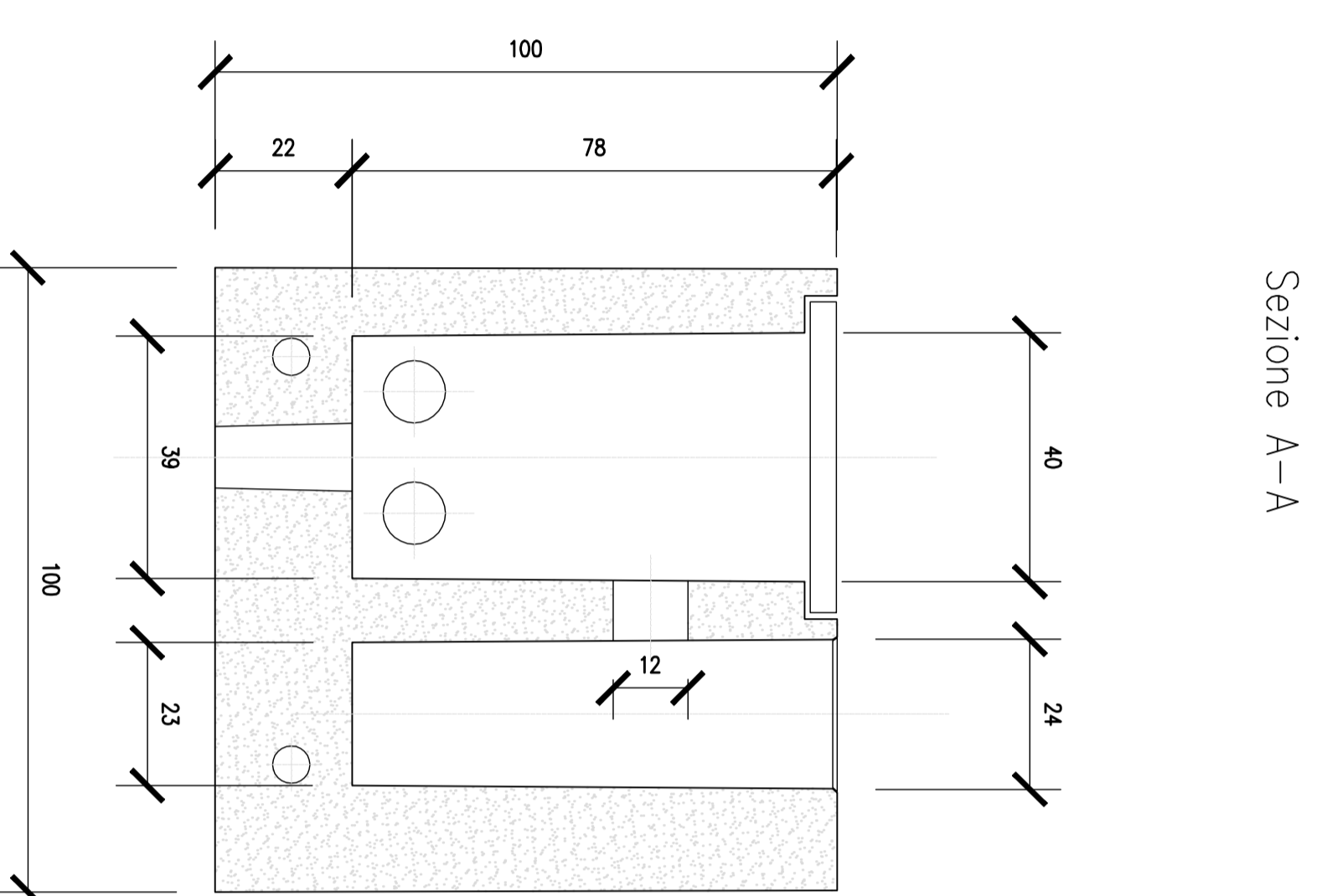
PILO DA 10 M E LAMPADA DA 130 W



PIUNTO PREFABBRICATO

Pianto e Sezioni

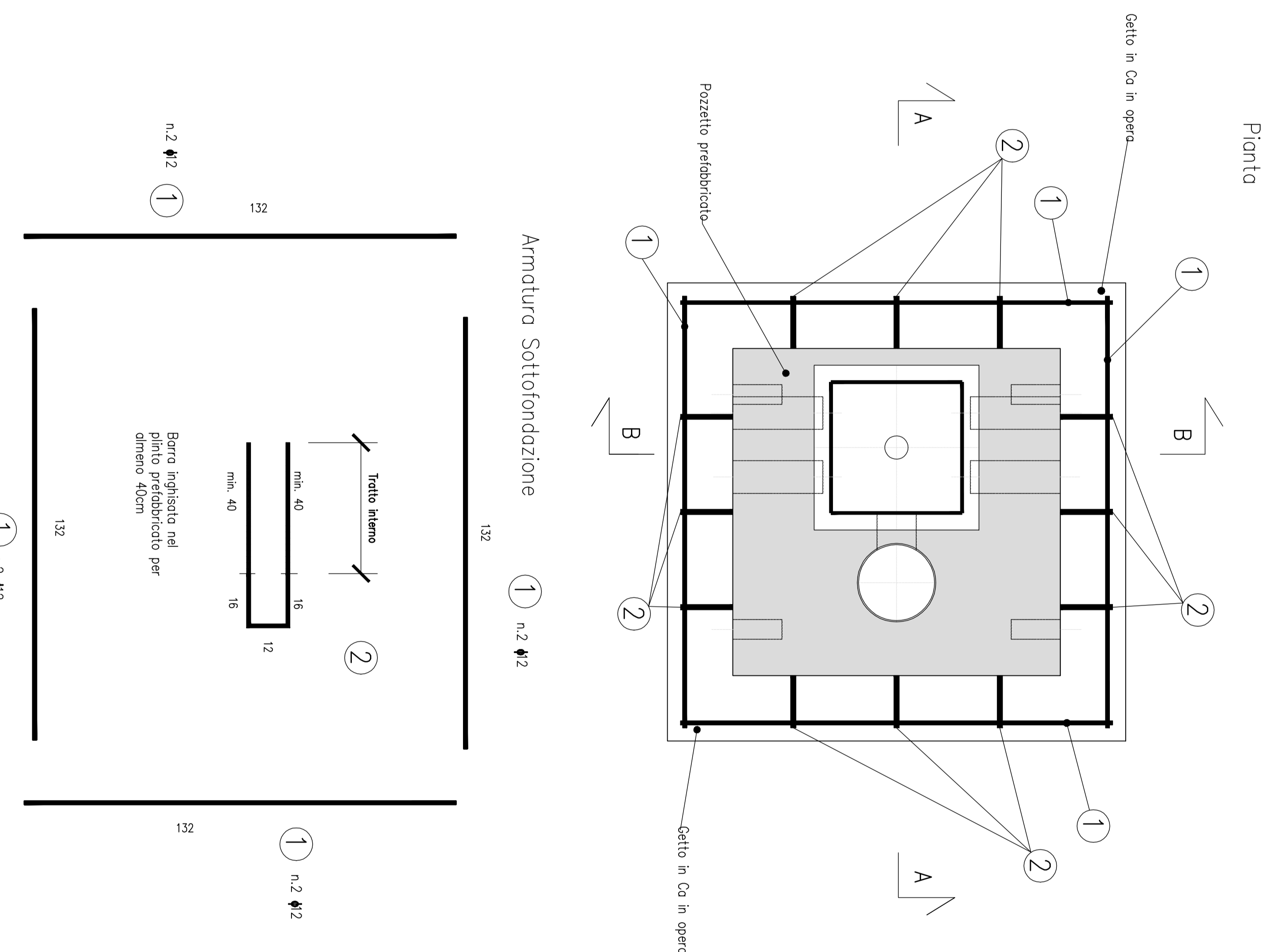
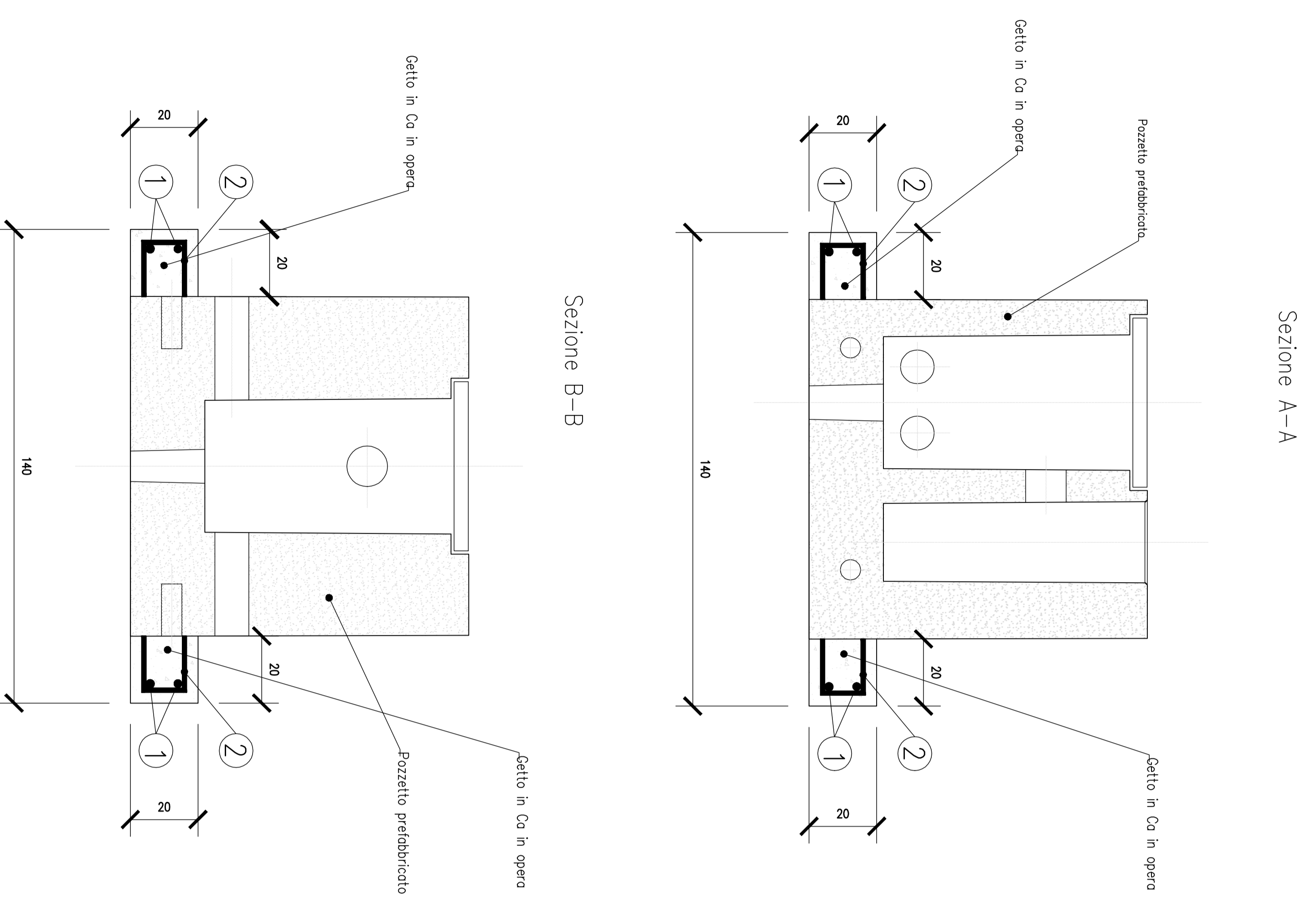
Scala: 1:10



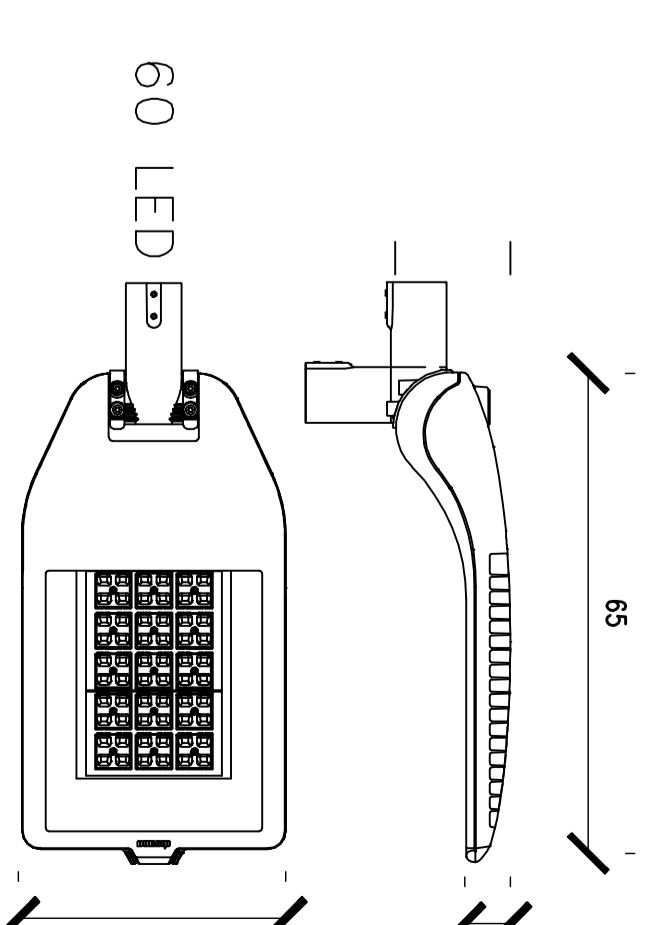
PIUNTO PREFABBRICATO CON ZOCCOLO GETTATO IN OPERA

Carpenteria ed Armatura

Scala: 1:10



DETTAGLIO LAMPADA



Acciaio da carpenteria: B450C
Ois prefabbricato: C32/40
Ois gettato in opera: C25/30
Classe di esposizione: XC2
Copriferro minimo: 4 cm

<p>anias <i>Direzione Progettazione e Realizzazione Lavori</i></p> <p>GRUPPO 29 ITALIANE</p>		<p>CORRIDOIO PLURIMODALE ADRIATICO</p> <p>ITINERARIO MAGLIE - SANTA MARIA DI LEUCA</p> <p>S.S. N° 275 "DI S. MARIA DI LEUCA"</p> <p>LAVORI DI AMMODERNAMENTO E ADEGUAMENTO ALLA SEZ. B DEL D.M. 5.11.2001</p> <p>S.S. da 48 km SR1700 al km 38,1700 al km 38,275 (da km 38,1700 al km 38,275) e S.S. 275 dal km 38,275 al km 39,000</p> <p>I.Lotto: Dal km 0+000 di prog. al km 2+300 di prog.</p>	
PROGETTISTA	PROGETTORE	PROGETTO	SCALE
RIPRODURRE	RIPRODURRE	RIPRODURRE	RIPRODURRE
REVISIONI	REVISIONI	REVISIONI	REVISIONI
<p>PROGETTAZIONE: ANIAS - @CONTRATTI@TS@VENERANDA@AGENZIA</p> <p>PRIME: 9.3000000</p>		<p>RTF: Lomardi Ingegneria S.r.l. - Direzione</p> <p>TechnProject S.r.l. - Direzione</p>	
<p>13-IMPIANTI</p> <p>SV11 - SVINCULO MONTESANO NORD</p> <p>Dettaglio palo e pilino di fondazione palo; carpenteria ed armatura</p>			
A	REVISIONE DEL PROGETTO DEFINITIVO	DATA	REVISIONI
<p>CONTRATTO</p> <p>PROGETTO: SV11 - SVINCULO MONTESANO NORD</p> <p>DATA: 01/01/2001</p>		<p>NOI ME</p> <p>TOO: SV11 - SVINCULO MONTESANO NORD</p> <p>COMPIUTO: 100%</p> <p>REVISIONI: 1</p>	<p>SCALE</p> <p>1/20</p>
<p>REVISIONI</p>			
<p>REVISIONI</p>			
<p>REVISIONI</p>			
<p>REVISIONI</p>			