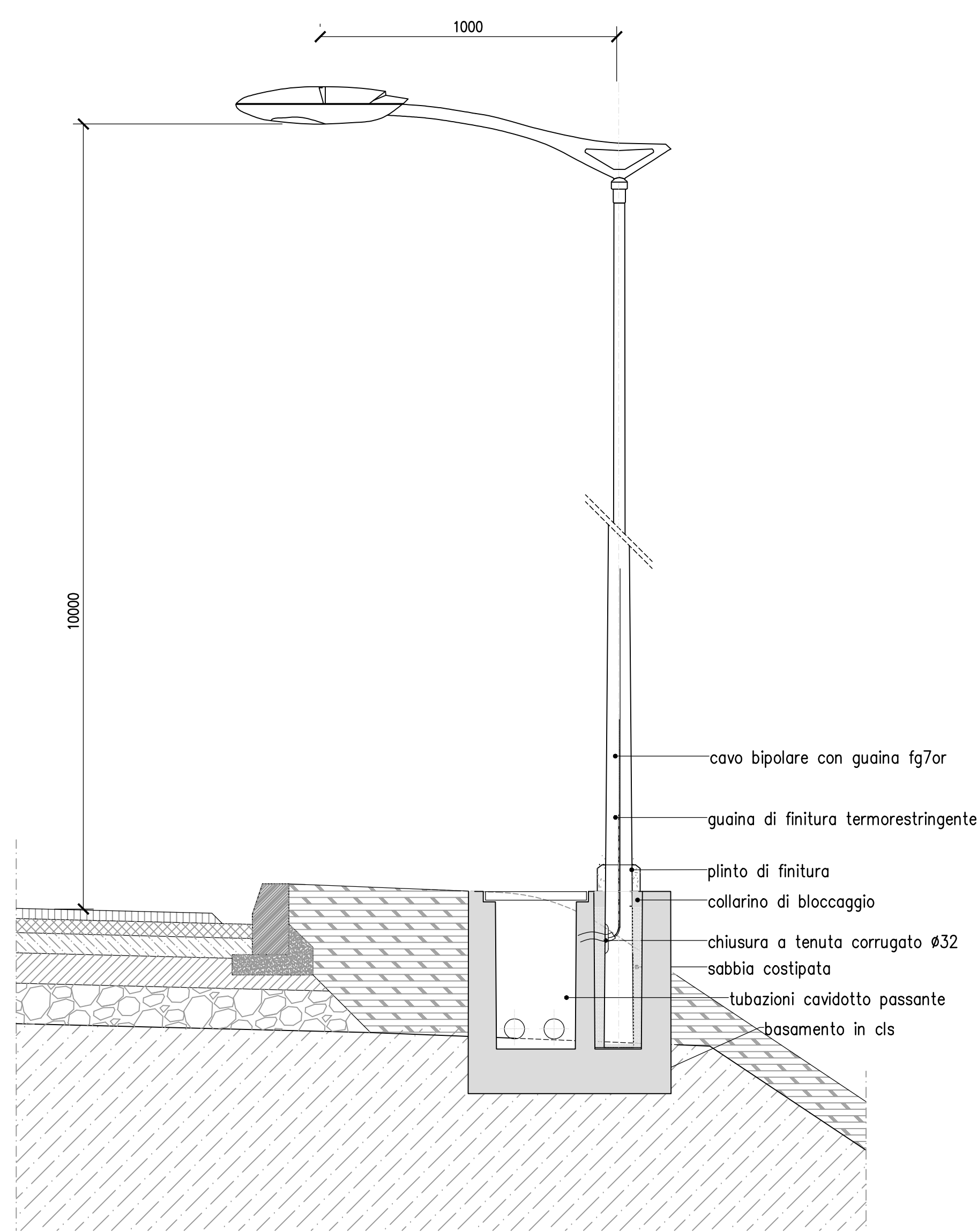


PALO DA 10 M E LAMPADA DA 130 W

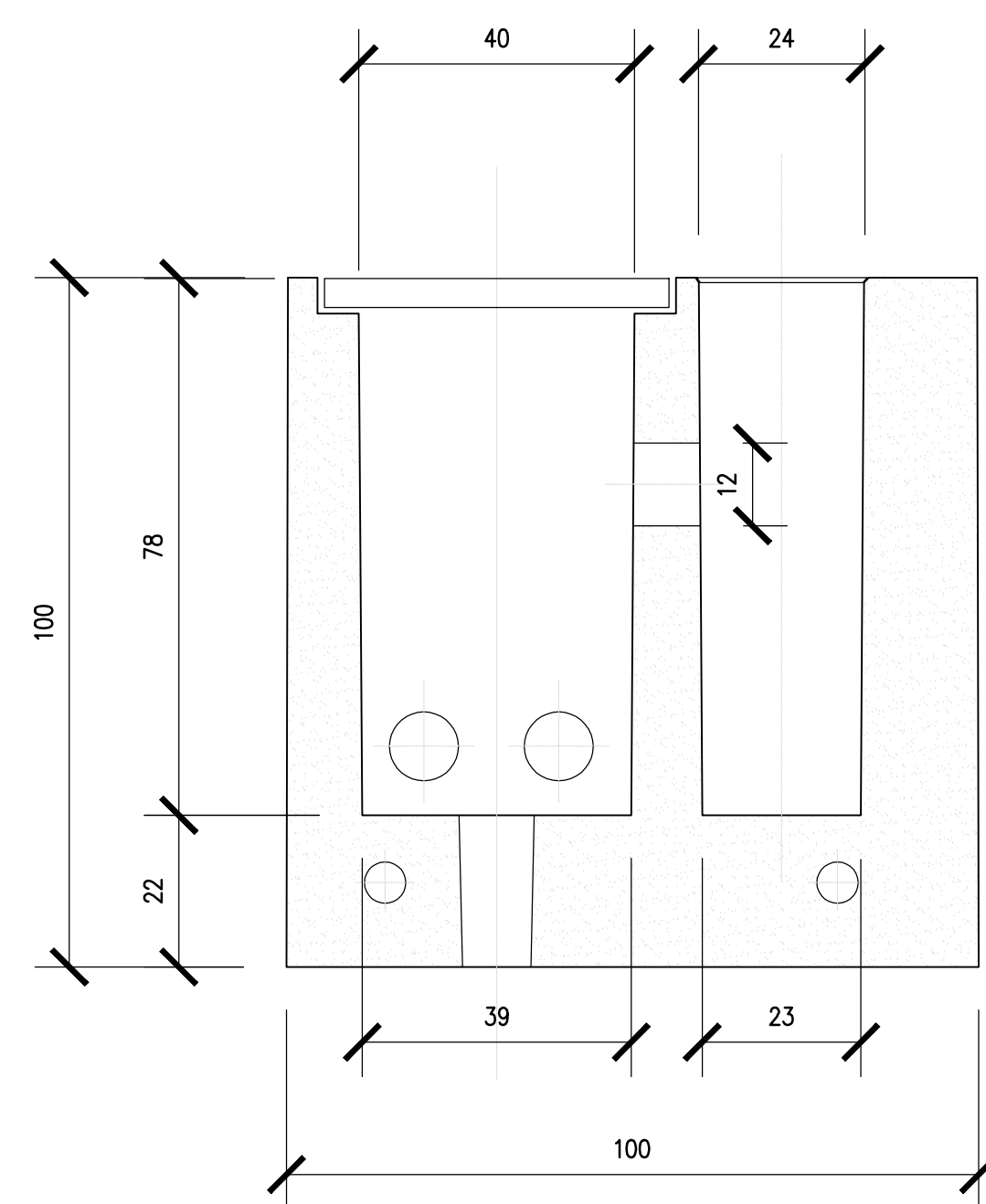


PLINTO PREFABBRICATO

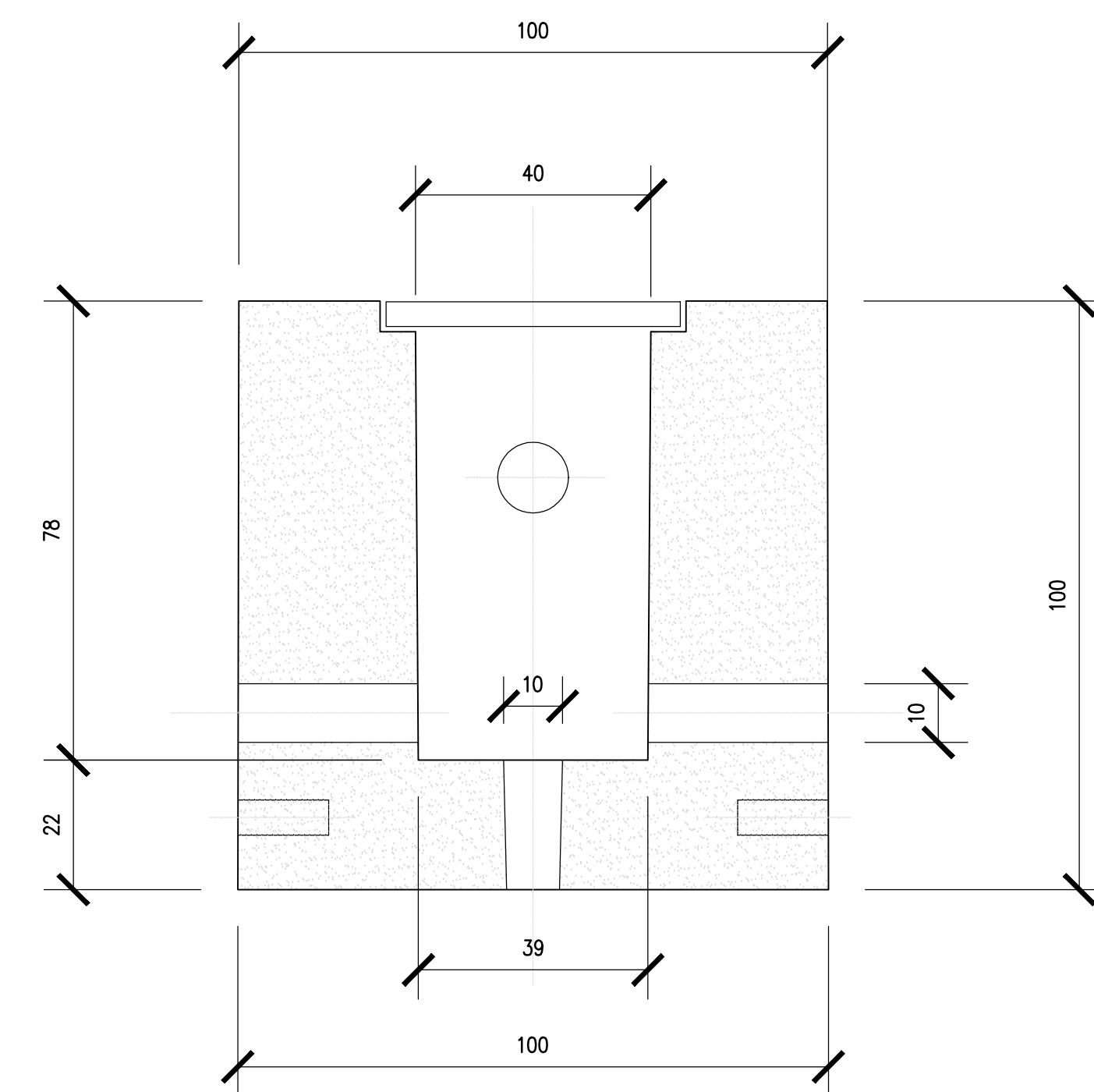
Pianta e Sezioni

Scala: 1:10

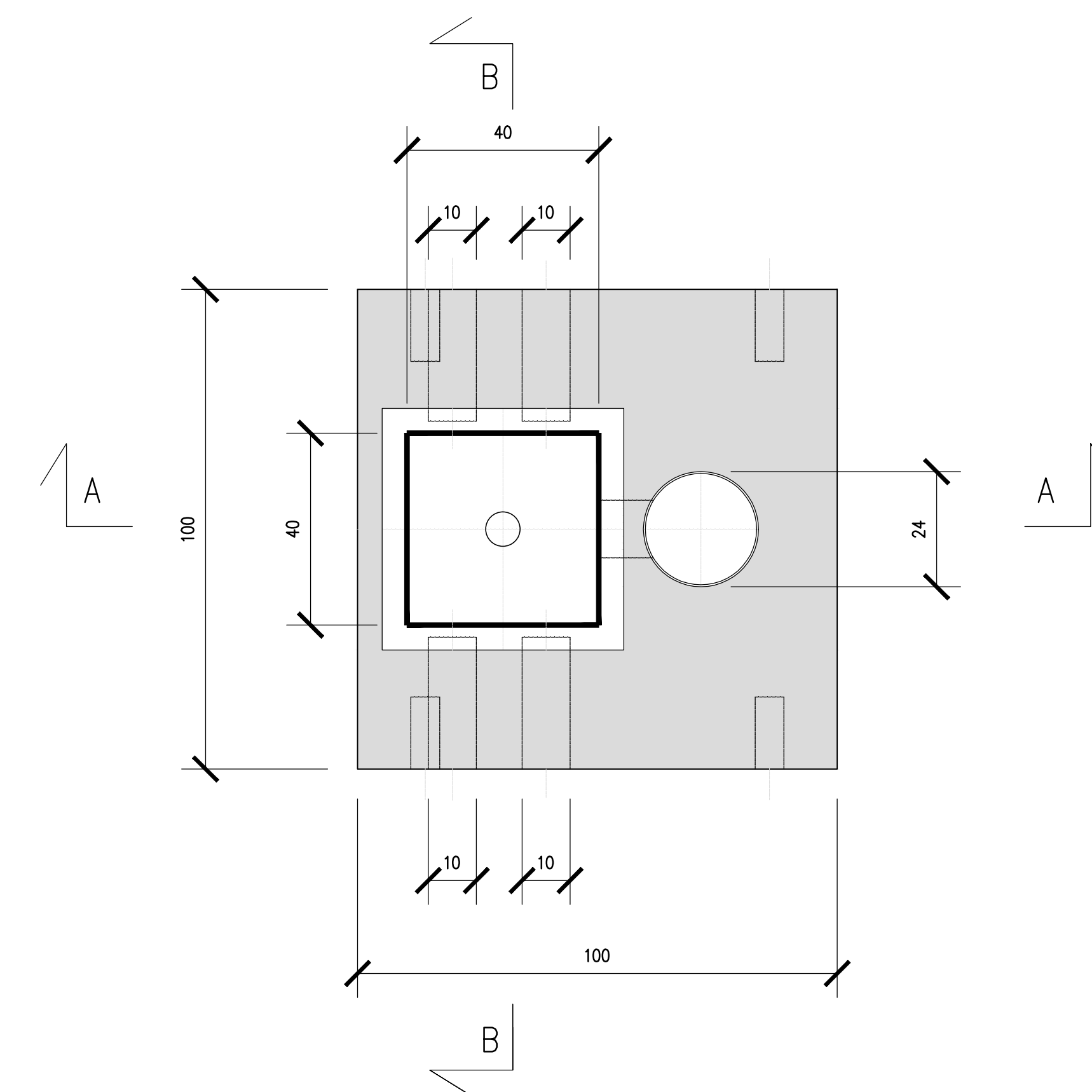
Sezione A-A



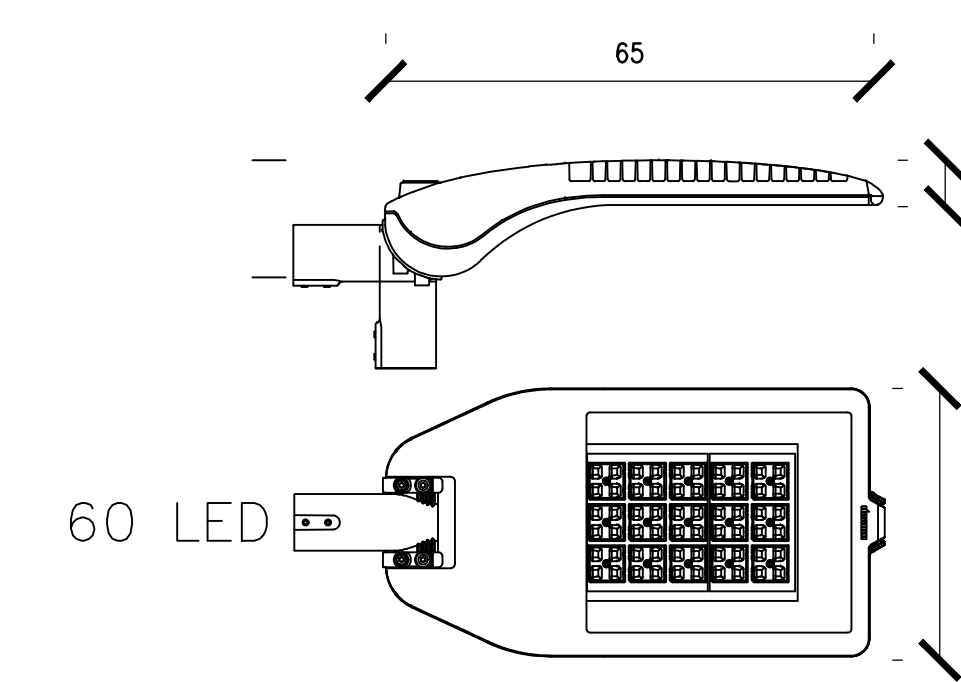
Sezione B-B



Pianta



DETTAGLIO LAMPADA

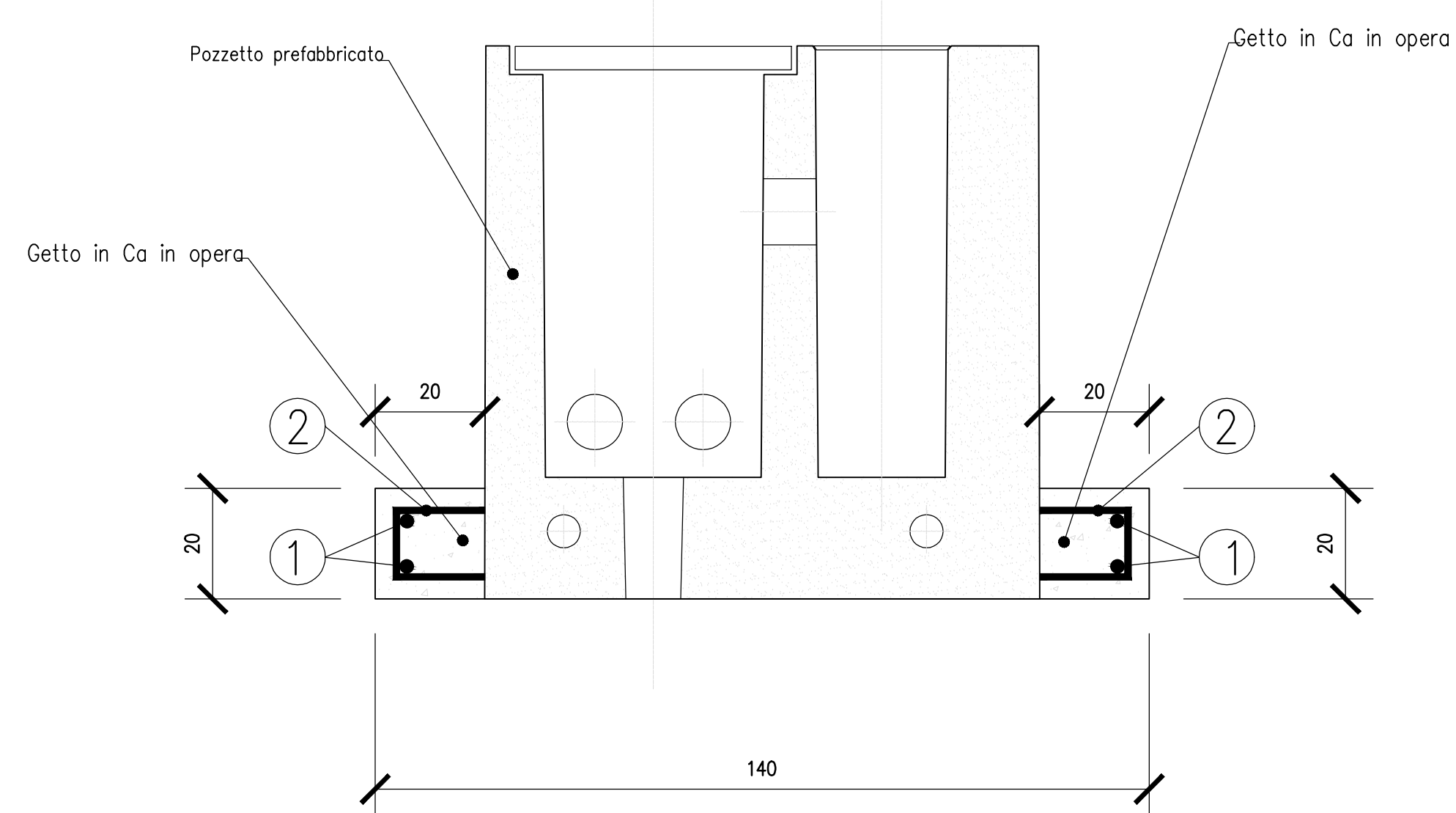


PLINTO PREFABBRICATO CON ZOCCOLO GETTATO IN OPERA

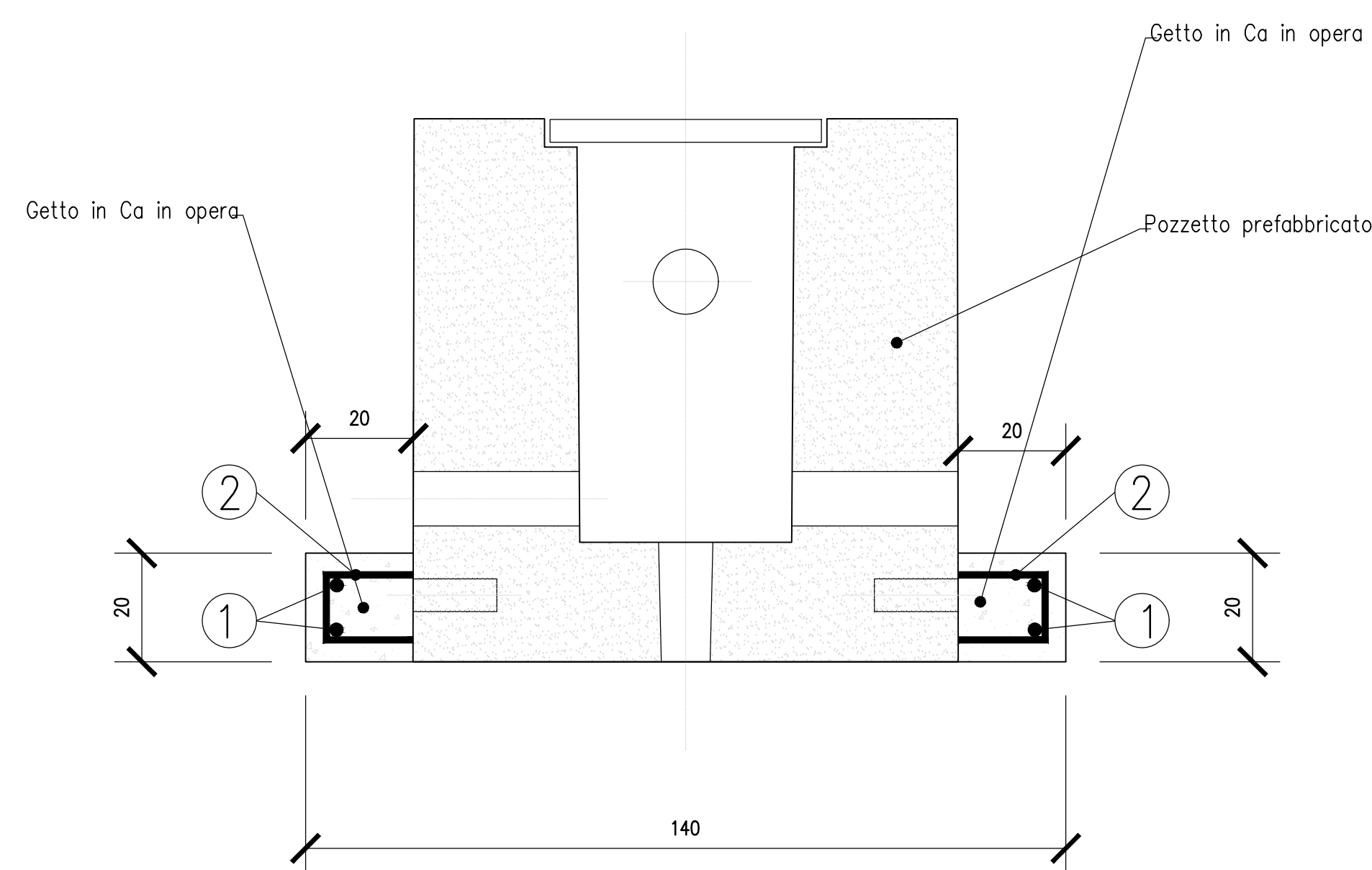
Carpenteria ed Armatura

Scala: 1:10

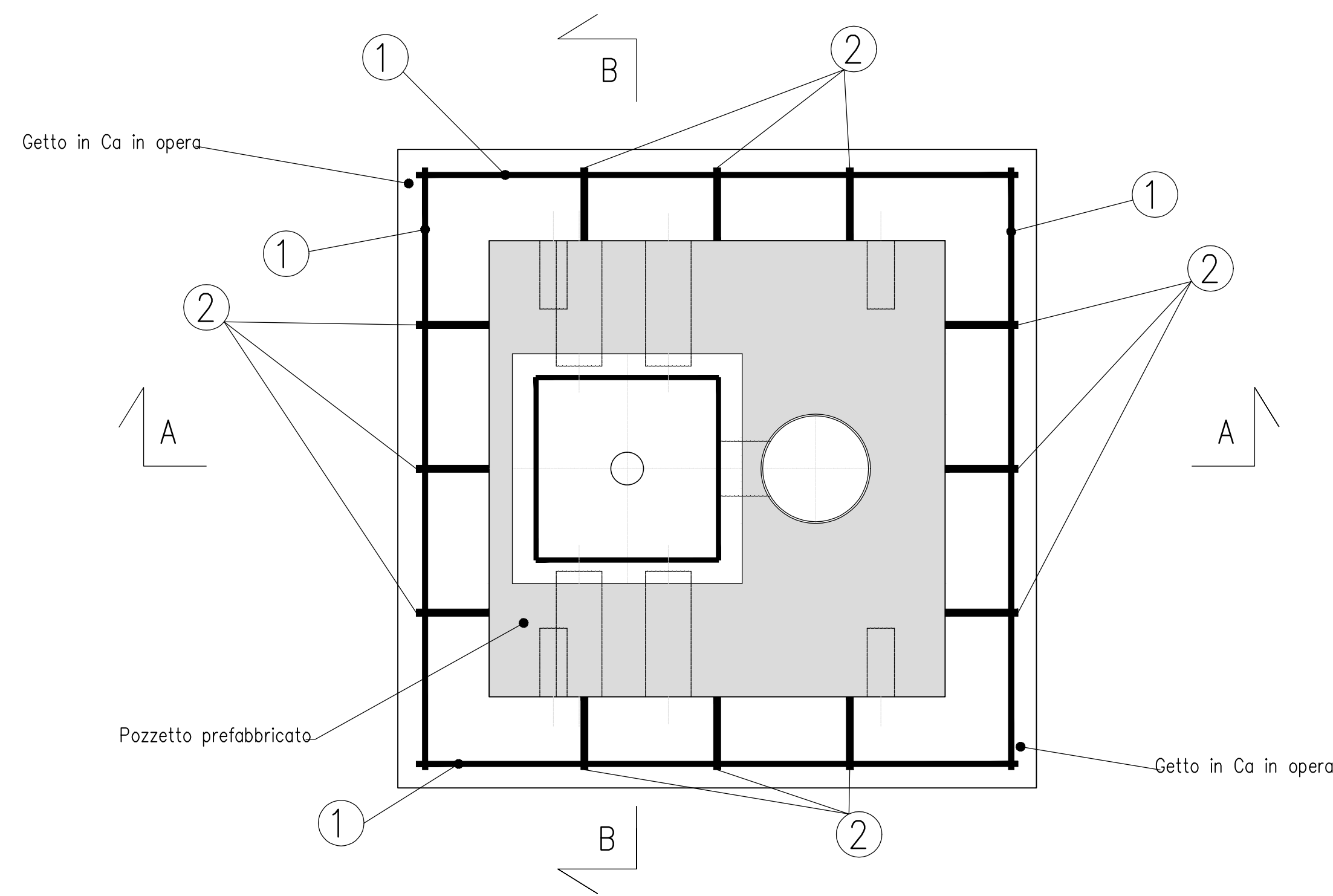
Sezione A-A



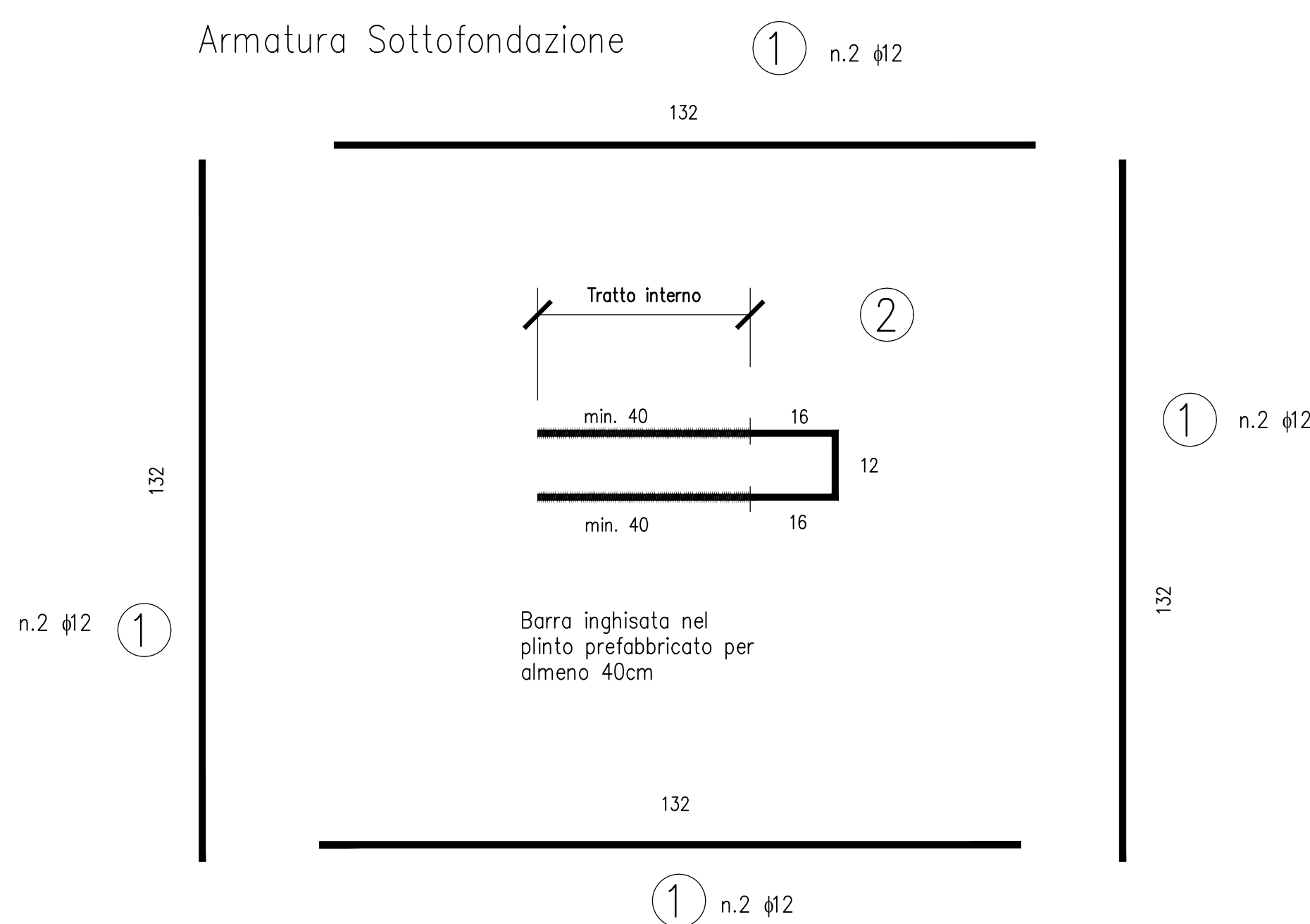
Sezione B-B



Pianta



Armatura Sottofondazione



Acciaio da carpenteria: B450C
 Cfs prefabbricato: C32/40
 Cfs gettato in opera: C25/30
 Classe di esposizione: XC2
 Copriferro minimo: 4 cm



CORRIDOIO PLURIMODALE ADRIATICO
 ITINERARIO MAGLIE - SANTA MARIA DI LEUCA
 S.S. N° 275 "DI S. MARIA DI LEUCA"
 LAVORI DI AMMODERNAMENTO E ADEGUAMENTO ALLA SEZ. B DEL D.M. 5.11.2001
 S.S. 16 dal km 981+700 al km 985+386 - S.S. 275 dal km 0+000 al km 37+000
 1° Lotto: Dal Km 0+000 di prog. al Km 23+300 di prog.

PROGETTO DEFINITIVO COD. BA283

PROGETTAZIONE: ANAS - COORDINAMENTO TERRITORIALE ADRIATICA

I. PROGETTISTI Ing. Alberto SANCHECO - Progettista e Coordinatore Ing. Simona MASCIOLLO - Progettista	ATTIVITA' DI SUPPORTO R.T.P. Lombardi Ingegneria S.r.l. - Strutture TechProject S.r.l. - Geotecnico - Impianti
COLLABORATORI Geom. Andrea DELL'ARCA Geom. Massimo MANTOVANI Geom. Giuseppe CALO'	
IL SECCO Dott. Pasquale SCORDA	
IL COORDINATORE IN FASE DI PROGETTAZIONE Ing. Alberto SANCHECO	
IL RESPONSABILE DEL PROCEDIMENTO Ing. Giampaolo PASQUALUNGA	
RESPONSABILE PROJECT MANAGEMENT ITALIA Ing. Nicola MARZI	

13-IMPIANTI
 INNESTO STRADA DEL CONSORZIO ASI
 Dettaglio palo e plinto di fondazione palo: carpenteria ed armatura

CODICE PROGETTO	TOO_IM16_IMP_DT03_A.pdf	REVISIONE	SCALA:
PROGETTO	UV. PROG. N. PROG.		
ELAB.	ELAB.		

REVISIONE DEL PROGETTO DEFINITIVO	Genio 2019		
REV.	DESCRIZIONE	DATA	REDATTO VERIFICATO APPROVATO