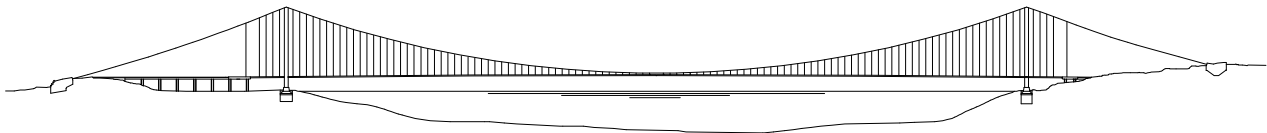




Concessionaria per la progettazione, realizzazione e gestione del collegamento stabile tra la Sicilia e il Continente
 Organismo di Diritto pubblico
 (Legge n° 1158 del 17 dicembre 1971, modificata dal D.Lgs. n° 114 del 24 aprile 2003)



PONTE SULLO STRETTO DI MESSINA



PROGETTO DEFINITIVO

EUROLINK S.C.p.A.

IMPREGILO S.p.A. (Mandataria)
 SOCIETA' ITALIANA PER CONDOTTE D'ACQUA S.p.A. (Mandante)
 COOPERATIVA MURATORI E CEMENTISTI - C.M.C. di Ravenna Soc. Coop. a.r.l. (Mandante)
 SACYR S.A.U. (Mandante)
 ISHIKAWAJIMA - HARIMA HEAVY INDUSTRIES CO. Ltd. (Mandante)
 A.C.I. S.C.P.A. - CONSORZIO STABILE (Mandante)

IL PROGETTISTA



Dott. Ing. I. Barilli
 Ordine Ingegneri V.C.O.
 n° 122



Dott. Ing. E. Pagani
 Ordine Ingegneri Milano
 n° 15408

IL CONTRAENTE GENERALE

Project Manager
 (Ing. P.P. Marcheselli)

STRETTO DI MESSINA
 Direttore Generale e
 RUP Validazione
 (Ing. G. Fiammenghi)

STRETTO DI MESSINA
 Amministratore Delegato
 (Dott. P. Ciucci)

COLLEGAMENTI SICILIA

SF0493_F0

IMPIANTI TECNOLOGICI ELETTROFERROVIARI DI LINEA
 IMPIANTI DI EMERGENZA E ANTINCENDIO
 GALLERIA NATURALE – SANTA CECILIA

SCHEMA ELETTRICO UNIFILARE QUADRO SERVIZI ANTINCENDIO CENTRALE C3 (Q_SI/C3)

CODICE

C G 0 7 0 0 P T X D S F I E A G N 9 C 0 0 0 0 0 5 F 0

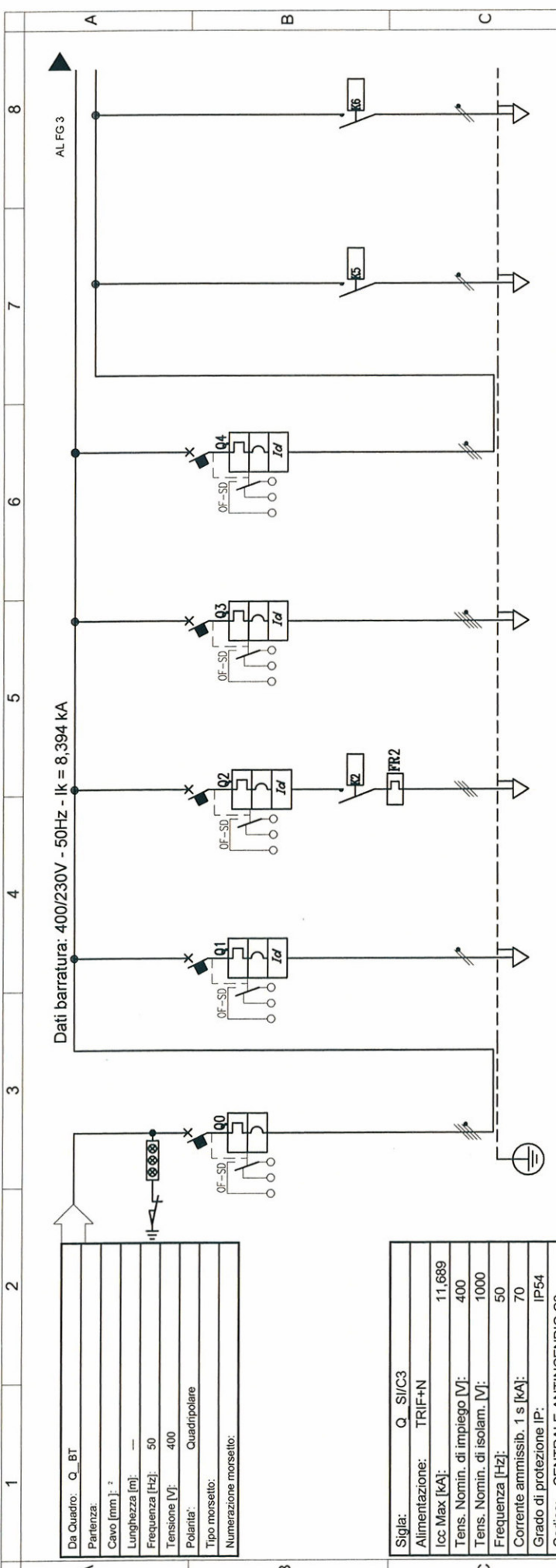
SCALA:

-

REV.	DATA	DESCRIZIONE	REDATTO	VERIFICATO	APPROVATO
FO	20/06/2011	EMISSIONE FINALE	D. RE	M. TACCA	I. BARILLI

NOME DEL FILE: SF0493_F0.dwg

1	2	3	4	5	6	7	8
A	CARATTERISTICHE ELETTRICHE	CARATTERISTICHE MECCANICHE	CONDIZIONI DI SERVIZIO	B	C	D	E
TENSIONE DI ISOLAMENTO NOMINALE	1000 V	FORMA DI SEGREGAZIONE	2	TEMPERATURA AMBIENTE MAX.	+40°C	CAMETERIA PER CIRCUITI AUSILIARI :	
TENSIONE DI FUNZIONAMENTO NOMINALE	400-230 V	<input checked="" type="checkbox"/> APPARECCHIATURA CHIUSA AD ARMADI MULTIPLI		TEMPERATURA AMBIENTE MEDIA	+35°C	- TIPO N0769-K	
FREQUENZA NOMINALE	50 HZ	<input type="checkbox"/> PROTETTA		TEMPERATURA AMBIENTE MINIMA	-5°C	- CAVETERIA DI COLORE NERO,	
SISTEMA ELETTRICO	TN-S	<input type="checkbox"/> BLINDATA (SERIE CM-B)		UMIDITA' RELATIVA MAX. A 40°C	50%	SEZIONI :	
CORRENTE MASSIMA DI CORTO CIRCUITO PRESUNTA	15 kA	IP54 SULL'INVOLUCRO ESTERNO		ALTITUDINE S.L.M.	<1000mt.	- CIRC. AMPEROMETRICO/VOLTMETRICI >=2.5mmq	
CORRENTE NOMINALE (SBARRE PRINCIPALI)	3200 A	IP20 ALL'INTERNO DEL QUADRO A FORTE APERTURE		RISPONDEZZA ALLE NORME		- CIRC. COMANDO >=1.5mmq	
CORRENTE NOMINALE AMMISSIBILE DI BREVE DURATA PER 1 SEC.	85 kA	FRONTE SI		CEI ITALIANE	17-113 / EN61439	- CIRC. SEGNALE >=1.5mmq	
CORRENTE NOMINALE AMMISSIBILE DI PICCO	187 kA	RETRO NO		IEC INTERNAZIONALI	61439-1	NOTE	
TENSIONE NOMINALE CIRCUITI AUSILIARI	230 VAC	LATERALE NO		RISPONDEZZA ALLE NORME			
TENSIONE DI PROVA A 50 HZ PER 1 MIN.	2500 V	LATO DESTRO SI					
TENSIONE DI TENUTA AD IMPULSO	1500 V	LATO SINISTRO SI					
COLLAUDO SEC. CEI	17-113	CHIUSO/BOTOLE ASPORTABILI					
DESCRIZIONI PARTICOLARI :	<input checked="" type="checkbox"/> PROVE INDIVIDUALI	CONTROLLELLO O FERRI DI BASE	NO				
SBARRE PRINCIPALI E DERIVATE :	<input type="checkbox"/> PROVE DI TIPO	ARRMI	ALTO <input checked="" type="checkbox"/> BASSO <input type="checkbox"/>	CANO			
- IN PANTO DI RAME ELETTROLITICO Cu-ETP (UN5649-1)		PARTENZE	ALTO <input checked="" type="checkbox"/> BASSO <input type="checkbox"/>	CANO			
- ISOLAMENTO IN ARIA		ENTRATA	ALTO <input checked="" type="checkbox"/> BASSO <input type="checkbox"/>	CANO			
		USCITA	ALTO <input checked="" type="checkbox"/> BASSO <input type="checkbox"/>	CANO			
		VERNICATURA (CICLO NORMALIZZATO TN-001) SPES. MIN. 50 MICRON ±10%	ESTERNO QUADRO	RAL 9002			
		DIMENSIONI DI INGOMBRO (mm)	INTERNO QUADRO	/			
		SUDDIVISIONE SCOMPARTI	1100 LX 2006 HK 450 P				
		MASSA TOTALE	KG. ≈				
F	COMMITTENTE	OGGETTO	PONTE SULLO STRETTO DI MESSINA - PROGETTO DEFINITIVO	TITOLO	SCHEMA ELETTRICO UNIFILARE	DATA	09/03/2011
		GALLERIA SANTA CECILIA BY-PASS	QUADRO SERVIZI ANTINCENDIO CENTRALE C3 (Q_S/C3)	FOGLIO	1	SEGUE	2
				NUMERO			



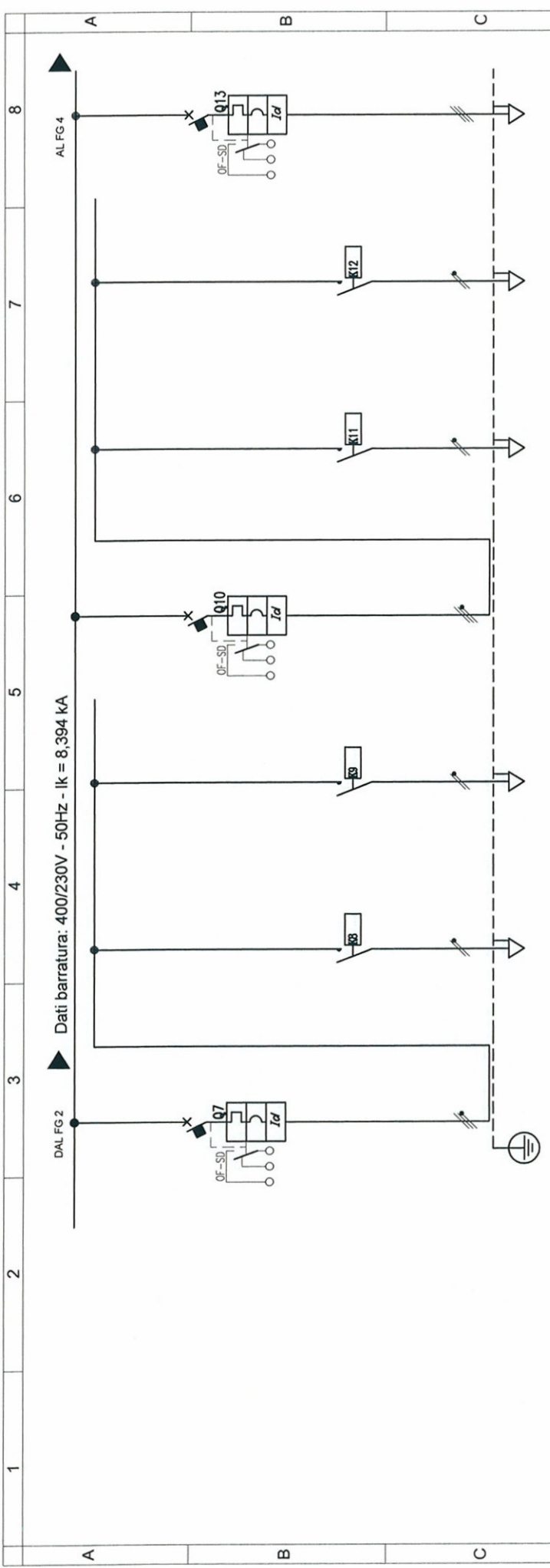
Dati barriatura: 400/230V - 50Hz - Ik = 8,394 kA

Da Quadro:	Q _{BT}
Partenza:	
Cavo [mm ²]:	
Lunghezza [m]:	
Frequenza [Hz]:	50
Tensione [V]:	400
Polonia:	Quadrifilare
Tipo morsetto:	
Numerazione morsetto:	

Sigla:	Q _{SIC3}
Alimentazione:	TRIF+N
Icc Max [kA]:	11,689
Tens. Nomin. di impiego [V]:	400
Tens. Nomin. di isolam. [V]:	1000
Frequenza [Hz]:	50
Corrente ammissib. 1 s [kA]:	70
Grado di protezione IP:	IP54
Codice:	CENTRALE ANTINCENDIO C3
Sigla utenza	

Descrizione	Q _{SIC2-0} ARRIVO DA Q _{BT}	Q _{SIC2-1} QUADRO MOTO POMPA	Q _{SIC2-2} POMPA SVUOTAMENTO	Q _{SIC2-3} AEROTHERMO	Q _{SIC2-4} ELETTROVALVOLA 1 RETE BINARIO PARI	Q _{SIC2-5} APRE	Q _{SIC2-6} CHIUDE
POTENZA INSTALLATA [kW]	14	1,5	2,111	6	1,111	0,556	0,556
POTENZA CONTEMPORANEA [kW]	12	1,5	2,111	6	0,556	0,556	0,556
CORRENTE (Ib) [A]	30	7,218	3,585	9,623	2,83	2,83	2,83
COEFF. DI CONTEMPORANEITA' [%]	100	100	100	100	100	100	100
COEFF. DI UTILIZZO [%]	100	100	100	100	100	100	100
COSφi	0,882	0,9	0,85	0,9	0,85	0,85	0,85
Tipologia	Magneto Termico	Magneto Termico Diff.	Magneto Termico Diff.	Magneto Termico Diff.	Magneto Termico Diff.	No Protezione	No Protezione
Sigla/Curva	NG125NC	C80H+Vigi AC	C80H+Vigi AC	C80H+Vigi AC	C80H+Vigi AC	---	---
I _{th} max/min/leg [A]	---/50	---/16	---/10	---/16	---/6	---	---
I _m max/min/leg [A]	---/400	---/160	---/100	---/160	---/60	---	---
PdI/dI _{diff} [kA/A]	25-	300.03-A	150.03-A	150.03-A	150.03-A	---	---
Tempo reg. diff [sec]	---	---	---	---	---	---	---
Note							
CONTATTORE			16		10		
RELE TERMICO			3-54.3				
DISTRIBUZIONE	Quadrifilare	Monofase L1+N	Tripolare	Quadrifilare	L1+L2+N	L1+N	L2+N
Cavo		FGTOM1	FGTOM1	FGTOM1		FGTOM1	FGTOM1
Note							
Lunghezza [m]		15	15	15		15	15
Tipo/Posa		1432M13_2000.8	1432M13_2000.8	1432M13_2000.8		1432M13_2000.7	1432M13_2000.7
Sezione [mmq]		1(352.5)	1(452.5)	1(559)		1(352.5)	1(352.5)
Portata (Iz) [A]		29	26	43		25	25

COMMITTENTE	Stretto di Messina		EuroLink		OGGETTO		PONTE SULLO STRETTO DI MESSINA - PROGETTO DEFINITIVO		TITOLO		SCHEMA ELETTRICO UNIFILARE		DATA		09/03/2011			
					GALLERIA SANTA CECILIA BY-PASS				QUADRO SERVIZI ANTINCENDIO CENTRALE C3 (Q _S /C3)		Foglio		2		SEGUE		3	
											NUMERO		00000201				8	



Sigla utenza	Q_SIC2-7	Q_SIC2-8	Q_SIC2-9	Q_SIC2-10	Q_SIC2-11	Q_SIC2-12	Q_SIC2-13
Descrizione	ELETTRIVALVOLA 2 RETE BINARIO DISPARI	APRE	CHIUDE	ELETTRIVALVOLA 3 ALIM. DA ACQUEDOTTO	APRE	CHIUDE	ELETTRIVALVOLA MOTOPOMPA
POTENZA INSTALLATA [kW]	1,111	0,556	0,556	1,111	0,556	0,556	0,556
POTENZA CONTEMPORANEA [kW]	0,556	0,556	0,556	0,556	0,556	0,556	0,556
CORRENTE (Ib) [A]	2,83	2,83	2,83	2,83	2,83	2,83	0,943
COEFF. DI CONTEMPORANEITA' [%]	100	100	100	100	100	100	100
COEFF. DI UTILIZZO [%]	100	100	0	100	100	0	100
COSφ	0,85	0,85	0,85	0,85	0,85	0,85	0,85
Tipologia	Magneto TermicoDiff.	No Protezione	No Protezione	Magneto TermicoDiff.	No Protezione	No Protezione	Magneto TermicoDiff.
Stigla/Curva	C80H+Vigi AC	-/-	-/-	C80H+Vigi AC	-/-	-/-	C80H+Vigi AC
Ith max/min/reg [A]	-/-/6	-/-	-/-	-/-/6	-/-	-/-	-/-/10
IIm max/min/reg [A]	-/-/60	-/-	-/-	-/-/60	-/-	-/-	-/-/100
Pdi/diff [kA/A]	150.03-A	-/-	-/-	150.03-A	-/-	-/-	150.03-A
T tempo reg. diff [sec]	-	-	-	-	-	-	-
Note	10			10			10
CONTATTORE							
RELE TERMICO							
DISTRIBUZIONE	L1+L2+N	L1+N	L2+N	L1+L2+N	L1+N	L2+N	Tipolare FGTOM1
Cavo	-	FGTOM1	FGTOM1	-	FGTOM1	FGTOM1	FGTOM1
Note							
Lunghezza [m]	-	15	15	-	15	15	15
Tipolo/Possa [mmq]	-	143QM13_2000.7	143QM13_2000.7	-	143QM13_2000.7	143QM13_2000.7	143QM13_2000.8
Sezione	-	1(32.5)	1(32.5)	-	1(32.5)	1(32.5)	1(42.5)
Portata (Iz) [A]	-	25	25	-	25	25	25

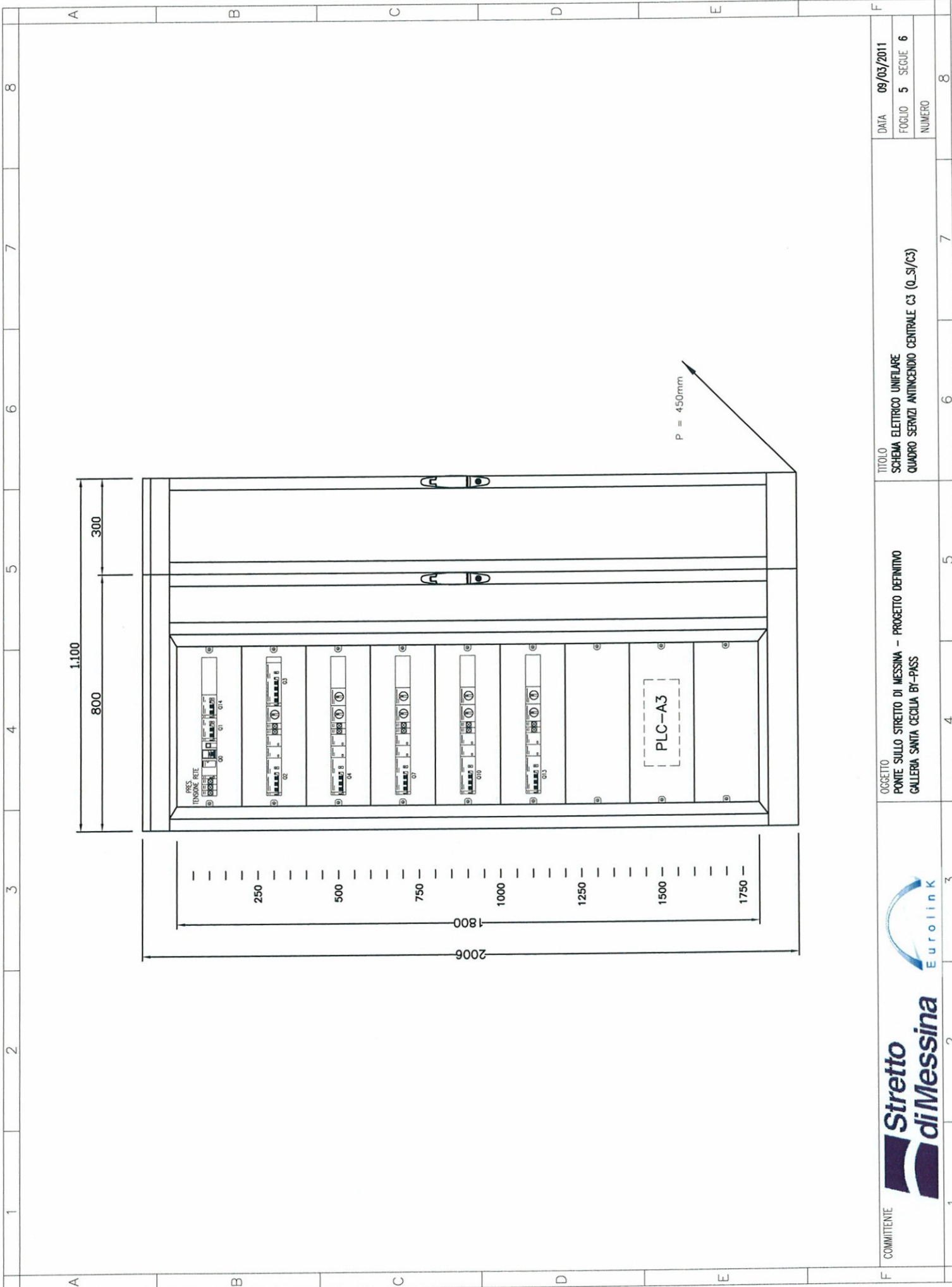
COMMITTENTE

OGGETTO: PONTE SULLO STRETTO DI MESSINA - PROGETTO DEFINITIVO
GALLERIA SANTA CECILIA BY-PASS

TITOLO: SCHEMA ELETTRICO UNIFILARE
QUADRO SERVIZI ANTINCENDIO CENTRALE C3 (Q_S/C3)

DATA: 09/03/2011
FOGLIO: 3 SEQUE 4
NUMERO: 00000202

1	2	3	4	5	6	7	8
A	B	C	D	E	F		
<p>DAL FG 3</p> <p>► Dati barratura: 400/230V - 50Hz - Ik = 8,394 kA</p>							
<p>Q14</p> <p>OF-SD</p> <p>AUX-PLC_Q_SI</p> <p>LINEA DA Q_CA (UPS)</p> <p>Id</p>							
<p>Q_SIC2-14</p> <p>AUX-PLC_Q_SI</p> <p>LINEA DA Q_CA</p>							
<p>POTENZA INSTALLATA [kW]</p> <p>POTENZA CONTEMPORANEA [kW]</p> <p>CORRENTE (Ib) [A]</p> <p>COEFF. DI CONTEMPORANEITA' [%]</p> <p>COEFF. DI UTILIZZO [%]</p> <p>COSEfi</p>							
<p>Tipologia</p> <p>Sigla/Curva</p> <p>Ith max/min/reg [A]</p> <p>Im max/min/reg [A]</p> <p>Pdi/Idiff [kA/A]</p> <p>Tempo reg. diff [sec]</p> <p>Note</p>							
<p>CONTATTORE</p> <p>Portata [A]</p>							
<p>RELE TERMICO</p> <p>Campo reg./tar. [A]</p>							
<p>DISTRIBUZIONE</p> <p>Cavo</p> <p>Note</p> <p>Lunghezza [m]</p> <p>Tipo/Posa</p> <p>Sezione [mmq]</p> <p>Portata (Iz) [A]</p>							
<p>LINEA</p>							
<p>OGGETTO</p> <p>PONTE SULLO STRETTO DI MESSINA - PROGETTO DEFINITIVO</p> <p>GALLERIA SANTA CECILIA BY-PASS</p>			<p>TITOLO</p> <p>SCHEMA ELETTRICO UNIFILARE</p> <p>QUADRO SERVIZI ANTINCENDIO CENTRALE C3 (Q_S/C3)</p>			<p>DATA</p> <p>09/03/2011</p> <p>FOGLIO</p> <p>4</p> <p>SEGUE</p> <p>5</p> <p>NUMERO</p> <p>00000203</p>	
<p>COMMITTENTE</p> <p>Stretto di Messina</p> <p>di Messina</p>						<p>8</p>	



DATA 09/03/2011
FOGLIO 5 SEGUE 6
NUMERO

TITOLO
SCHEMA ELETTRICO UNIFILARE
QUADRO SERVIZI ANTINCENDIO CENTRALE C3 (Q_S/C3)

OGGETTO
PONTE SULLO STRETTO DI MESSINA - PROGETTO DEFINITIVO
GALLERIA SANTA CECILIA BY-PASS



Stretto di Messina
EuroLink

COMMITTENTE

NOTA: PER LA LEGENDA SIMBOLI FARE RIFERIMENTO ALLA TAVOLA SF0489



COMMITTENTE

OGGETTO
PONTE SULLO STRETTO DI MESSINA – PROGETTO DEFINITIVO
GALLERIA SANTA CECILIA BY-PASS

TITOLO
SCHEMA ELETTRICO UNIFILARE
QUADRO SERVIZI ANTINCENDIO CENTRALE C3 (Q_S/C3)

DATA 09/03/2011
FOGLIO 6 SEGUE -
NUMERO

1	2	3	4	5	6	7	8
A	B	C	D	E	F		