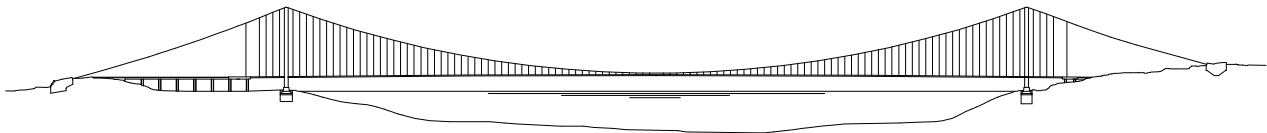




Concessionaria per la progettazione, realizzazione e gestione del collegamento stabile tra la Sicilia e il Continente
 Organismo di Diritto pubblico
 (Legge n° 1158 del 17 dicembre 1971, modificata dal D.Lgs. n° 114 del 24 aprile 2003)



PONTE SULLO STRETTO DI MESSINA



PROGETTO DEFINITIVO

EUROLINK S.C.p.A.

IMPREGILO S.p.A. (Mandataria)
 SOCIETA' ITALIANA PER CONDOTTE D'ACQUA S.p.A. (Mandante)
 COOPERATIVA MURATORI E CEMENTISTI - C.M.C. di Ravenna Soc. Coop. a.r.l. (Mandante)
 SACYR S.A.U. (Mandante)
 ISHIKAWAJIMA - HARIMA HEAVY INDUSTRIES CO. Ltd. (Mandante)
 A.C.I. S.C.P.A. - CONSORZIO STABILE (Mandante)

IL PROGETTISTA



Dott. Ing. I. Barilli
 Ordine Ingegneri V.C.O.
 n° 122



Dott. Ing. E. Pagani
 Ordine Ingegneri Milano
 n° 15408

IL CONTRAENTE GENERALE

Project Manager
 (Ing. P.P. Marcheselli)

STRETTO DI MESSINA
 Direttore Generale e
 RUP Validazione
 (Ing. G. Fiammenghi)

STRETTO DI MESSINA
 Amministratore Delegato
 (Dott. P. Ciucci)

COLLEGAMENTI SICILIA

SF0494_F0

IMPIANTI TECNOLOGICI ELETTROFERROVIARI DI LINEA
 IMPIANTI DI EMERGENZA E ANTINCENDIO
 GALLERIA NATURALE – SANTA CECILIA

SCHEMA ELETTRICO UNIFILARE QUADRO SERVIZI ANTINCENDIO CENTRALE C4 (Q_SI/C4)

CODICE

C G 0 7 0 0 P T X D S F I E A G N 9 C 0 0 0 0 0 6 F 0

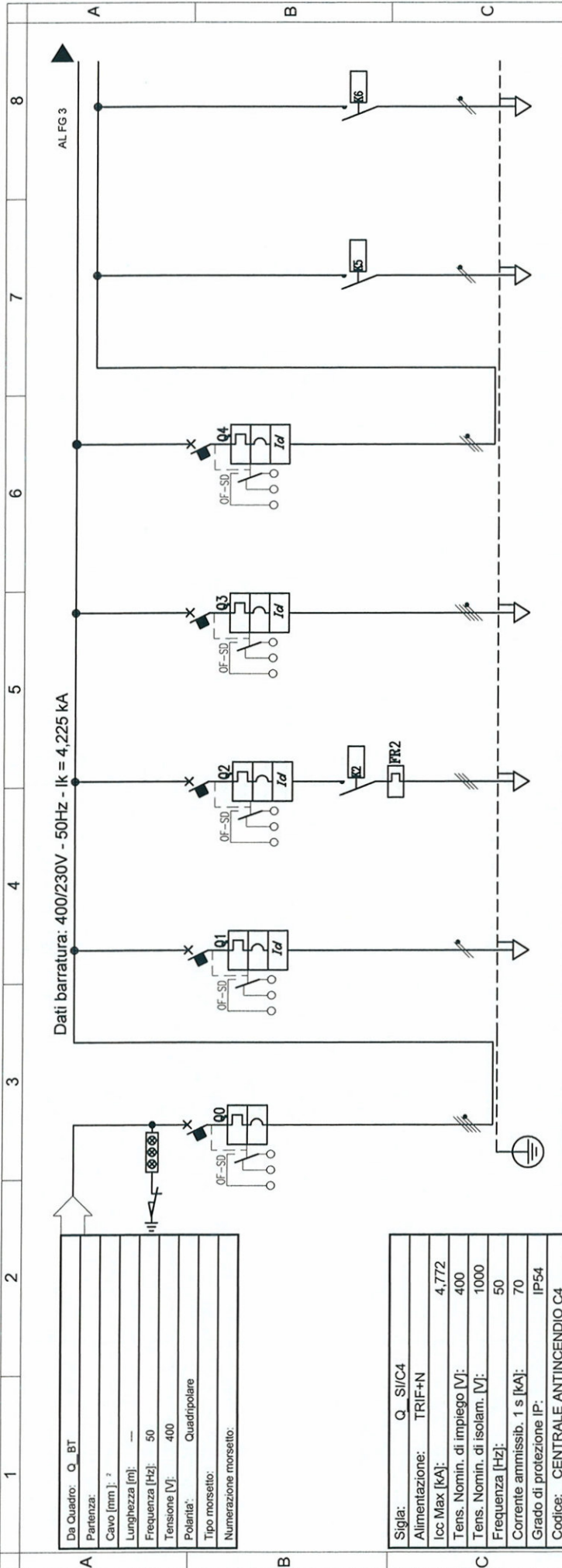
SCALA:

-

REV.	DATA	DESCRIZIONE	REDATTO	VERIFICATO	APPROVATO
FO	20/06/2011	EMISSIONE FINALE	D. RE	M. TACCA	I. BARILLI

NOME DEL FILE: SF0494_F0.dwg

1	2	3	4	5	6	7	8
A	CARATTERISTICHE ELETTRICHE	CARATTERISTICHE MECCANICHE	CONDIZIONI DI SERVIZIO				
B	TENSIONE DI ISOLAMENTO NOMINALE	1000 V	FORMA DI SEGREGAZIONE	2	TEMPERATURA AMBIENTE MAX.	+40°C	
	TENSIONE DI FUNZIONAMENTO NOMINALE	400-230 V	<input checked="" type="checkbox"/> APPARECCHIATURA CHIUSA AD ARMADI MULTIPLI		TEMPERATURA AMBIENTE MEDIA	+35°C	
	FREQUENZA NOMINALE	50 HZ	<input type="checkbox"/> PROTETTA		TEMPERATURA AMBIENTE MINIMA	-5°C	
	SISTEMA ELETTRICO	TN-S	<input type="checkbox"/> BUNDATA (SERIE GM-B)		UMIDITA' RELATIVA MAX. A 40°C	50%	
	CORRENTE MASSIMA DI CORTO CIRCUITO PRESUNTA	15 kA	IP54 SULL'INVOLUCRO ESTERNO		ALTITUDINE S.L.M.	<1000mt.	
	CORRENTE NOMINALE (SBARRE PRINCIPALI)	3200 A	IP20 ALL'INTERNO DEL QUADRO A PORTE APERTE				
	CORRENTE NOMINALE AMMISSIBILE DI BREVE DURATA PER 1 SEC.	85 kA					
	CORRENTE NOMINALE AMMISSIBILE DI PICCO	187 kA					
	TENSIONE NOMINALE CIRCUITI AUSILIARI	230 VAC	FRONTE	SI	RISPOSTENZA ALLE NORME		
	CIRCUITI DI POT.	2500 V	RETRO	NO	CEI ITALIANE	17-113 / EN61439	
	CIRCUITI AUSIL.	1500 V	LATERALE	NO	IEC INTERNAZIONALI	61439-1	
	TENSIONE DI TENUTA AD IMPULSO		LATO DESTRO	SI			
	COLLAUDO SEC. CEI	17-113	LATO SINISTRO	SI			
	DESCRIZIONI PARTICOLARI :		CHIUSO/BOTOLE ASPORTABILI				
	SBARRE PRINCIPALI E DERIVATE :		FRONTE	SI			
	- IN PANTO DI RAME ELETTROLITICO Cu-ETP (UNE6649-1)		RETRO	NO			
	- ISOLAMENTO IN ARIA		LATERALE	NO			
	CIRCUITI AUSILIARI		LATO DESTRO	SI			
	CIRCUITI AUSILIARI		LATO SINISTRO	SI			
	CIRCUITI AUSILIARI		CHIUSO/BOTOLE ASPORTABILI				
	CIRCUITI AUSILIARI		FRONTE	SI			
	CIRCUITI AUSILIARI		RETRO	NO			
	CIRCUITI AUSILIARI		LATERALE	NO			
	CIRCUITI AUSILIARI		LATO DESTRO	SI			
	CIRCUITI AUSILIARI		LATO SINISTRO	SI			
	CIRCUITI AUSILIARI		CHIUSO/BOTOLE ASPORTABILI				
	CIRCUITI AUSILIARI		FRONTE	SI			
	CIRCUITI AUSILIARI		RETRO	NO			
	CIRCUITI AUSILIARI		LATERALE	NO			
	CIRCUITI AUSILIARI		LATO DESTRO	SI			
	CIRCUITI AUSILIARI		LATO SINISTRO	SI			
	CIRCUITI AUSILIARI		CHIUSO/BOTOLE ASPORTABILI				
	CIRCUITI AUSILIARI		FRONTE	SI			
	CIRCUITI AUSILIARI		RETRO	NO			
	CIRCUITI AUSILIARI		LATERALE	NO			
	CIRCUITI AUSILIARI		LATO DESTRO	SI			
	CIRCUITI AUSILIARI		LATO SINISTRO	SI			
	CIRCUITI AUSILIARI		CHIUSO/BOTOLE ASPORTABILI				
	CIRCUITI AUSILIARI		FRONTE	SI			
	CIRCUITI AUSILIARI		RETRO	NO			
	CIRCUITI AUSILIARI		LATERALE	NO			
	CIRCUITI AUSILIARI		LATO DESTRO	SI			
	CIRCUITI AUSILIARI		LATO SINISTRO	SI			
	CIRCUITI AUSILIARI		CHIUSO/BOTOLE ASPORTABILI				
	CIRCUITI AUSILIARI		FRONTE	SI			
	CIRCUITI AUSILIARI		RETRO	NO			
	CIRCUITI AUSILIARI		LATERALE	NO			
	CIRCUITI AUSILIARI		LATO DESTRO	SI			
	CIRCUITI AUSILIARI		LATO SINISTRO	SI			
	CIRCUITI AUSILIARI		CHIUSO/BOTOLE ASPORTABILI				
	CIRCUITI AUSILIARI		FRONTE	SI			
	CIRCUITI AUSILIARI		RETRO	NO			
	CIRCUITI AUSILIARI		LATERALE	NO			
	CIRCUITI AUSILIARI		LATO DESTRO	SI			
	CIRCUITI AUSILIARI		LATO SINISTRO	SI			
	CIRCUITI AUSILIARI		CHIUSO/BOTOLE ASPORTABILI				
	CIRCUITI AUSILIARI		FRONTE	SI			
	CIRCUITI AUSILIARI		RETRO	NO			
	CIRCUITI AUSILIARI		LATERALE	NO			
	CIRCUITI AUSILIARI		LATO DESTRO	SI			
	CIRCUITI AUSILIARI		LATO SINISTRO	SI			
	CIRCUITI AUSILIARI		CHIUSO/BOTOLE ASPORTABILI				
	CIRCUITI AUSILIARI		FRONTE	SI			
	CIRCUITI AUSILIARI		RETRO	NO			
	CIRCUITI AUSILIARI		LATERALE	NO			
	CIRCUITI AUSILIARI		LATO DESTRO	SI			
	CIRCUITI AUSILIARI		LATO SINISTRO	SI			
	CIRCUITI AUSILIARI		CHIUSO/BOTOLE ASPORTABILI				
	CIRCUITI AUSILIARI		FRONTE	SI			
	CIRCUITI AUSILIARI		RETRO	NO			
	CIRCUITI AUSILIARI		LATERALE	NO			
	CIRCUITI AUSILIARI		LATO DESTRO	SI			
	CIRCUITI AUSILIARI		LATO SINISTRO	SI			
	CIRCUITI AUSILIARI		CHIUSO/BOTOLE ASPORTABILI				
	CIRCUITI AUSILIARI		FRONTE	SI			
	CIRCUITI AUSILIARI		RETRO	NO			
	CIRCUITI AUSILIARI		LATERALE	NO			
	CIRCUITI AUSILIARI		LATO DESTRO	SI			
	CIRCUITI AUSILIARI		LATO SINISTRO	SI			
	CIRCUITI AUSILIARI		CHIUSO/BOTOLE ASPORTABILI				
	CIRCUITI AUSILIARI		FRONTE	SI			
	CIRCUITI AUSILIARI		RETRO	NO			
	CIRCUITI AUSILIARI		LATERALE	NO			
	CIRCUITI AUSILIARI		LATO DESTRO	SI			
	CIRCUITI AUSILIARI		LATO SINISTRO	SI			
	CIRCUITI AUSILIARI		CHIUSO/BOTOLE ASPORTABILI				
	CIRCUITI AUSILIARI		FRONTE	SI			
	CIRCUITI AUSILIARI		RETRO	NO			
	CIRCUITI AUSILIARI		LATERALE	NO			
	CIRCUITI AUSILIARI		LATO DESTRO	SI			
	CIRCUITI AUSILIARI		LATO SINISTRO	SI			
	CIRCUITI AUSILIARI		CHIUSO/BOTOLE ASPORTABILI				
	CIRCUITI AUSILIARI		FRONTE	SI			
	CIRCUITI AUSILIARI		RETRO	NO			
	CIRCUITI AUSILIARI		LATERALE	NO			
	CIRCUITI AUSILIARI		LATO DESTRO	SI			
	CIRCUITI AUSILIARI		LATO SINISTRO	SI			
	CIRCUITI AUSILIARI		CHIUSO/BOTOLE ASPORTABILI				
	CIRCUITI AUSILIARI		FRONTE	SI			
	CIRCUITI AUSILIARI		RETRO	NO			
	CIRCUITI AUSILIARI		LATERALE	NO			
	CIRCUITI AUSILIARI		LATO DESTRO	SI			
	CIRCUITI AUSILIARI		LATO SINISTRO	SI			
	CIRCUITI AUSILIARI		CHIUSO/BOTOLE ASPORTABILI				
	CIRCUITI AUSILIARI		FRONTE	SI			
	CIRCUITI AUSILIARI		RETRO	NO			
	CIRCUITI AUSILIARI		LATERALE	NO			
	CIRCUITI AUSILIARI		LATO DESTRO	SI			
	CIRCUITI AUSILIARI		LATO SINISTRO	SI			
	CIRCUITI AUSILIARI		CHIUSO/BOTOLE ASPORTABILI				
	CIRCUITI AUSILIARI		FRONTE	SI			
	CIRCUITI AUSILIARI		RETRO	NO			
	CIRCUITI AUSILIARI		LATERALE	NO			
	CIRCUITI AUSILIARI		LATO DESTRO	SI			
	CIRCUITI AUSILIARI		LATO SINISTRO	SI			
	CIRCUITI AUSILIARI		CHIUSO/BOTOLE ASPORTABILI				
	CIRCUITI AUSILIARI		FRONTE	SI			
	CIRCUITI AUSILIARI		RETRO	NO			
	CIRCUITI AUSILIARI		LATERALE	NO			
	CIRCUITI AUSILIARI		LATO DESTRO	SI			
	CIRCUITI AUSILIARI		LATO SINISTRO	SI			
	CIRCUITI AUSILIARI		CHIUSO/BOTOLE ASPORTABILI				
	CIRCUITI AUSILIARI		FRONTE	SI			
	CIRCUITI AUSILIARI		RETRO	NO			
	CIRCUITI AUSILIARI		LATERALE	NO			
	CIRCUITI AUSILIARI		LATO DESTRO	SI			
	CIRCUITI AUSILIARI		LATO SINISTRO	SI			
	CIRCUITI AUSILIARI		CHIUSO/BOTOLE ASPORTABILI				
	CIRCUITI AUSILIARI		FRONTE	SI			
	CIRCUITI AUSILIARI		RETRO	NO			
	CIRCUITI AUSILIARI		LATERALE	NO			
	CIRCUITI AUSILIARI		LATO DESTRO	SI			
	CIRCUITI AUSILIARI		LATO SINISTRO	SI			
	CIRCUITI AUSILIARI		CHIUSO/BOTOLE ASPORTABILI				
	CIRCUITI AUSILIARI		FRONTE	SI			
	CIRCUITI AUSILIARI		RETRO	NO			
	CIRCUITI AUSILIARI		LATERALE	NO			
	CIRCUITI AUSILIARI		LATO DESTRO	SI			



Q. SIC1-0	Q. SIC1-1	Q. SIC1-2	Q. SIC1-3	Q. SIC1-4	Q. SIC1-5	Q. SIC1-6
ARRIVO DA Q. BT	QUADRO MOTOPOMPA	POMPA SVUOTAMENTO	AEROTERMO	ELETTRIVALVOVA 1 RETE BINARIO PARI	APRE	CHIUDE
14	1.5	2.111	6	1.111	0.556	0.556
12	1.5	2.111	6	0.556	0.556	0.556
30	7.218	3.585	9.623	2.83	2.83	2.83
100	100	100	100	100	100	100
100	100	100	100	100	100	0
0.882	0.9	0.85	0.9	0.85	0.85	0.85
Magneto Termico	Magneto Termico Diff.	Magneto Termico Diff.	Magneto Termico Diff.	Magneto Termico Diff.	No Protezione	No Protezione
NG125NC	C80H+Vigi AC	C80H+Vigi AC	C80H+Vigi AC	C80H+Vigi AC	-/-	-/-
-/-50	-/-16	-/-110	-/-16	-/-16	-/-	-/-
-/-400	-/-160	-/-100	-/-160	-/-160	-/-	-/-
25/-	300.03-A	150.03-A	150.03-A	150.03-A	-/-	-/-
-	-	-	-	-	-	-
16	16	16	10	10	-	-
3-54.3	3-54.3	3-54.3	10	10	-	-
Quadrifilare	Monofase L1+N	Tripolare	Quadrifilare	L1+L2+N	L1+N	L2+N
-	FGTOM1	FGTOM1	FGTOM1	-	FGTOM1	FGTOM1
-	15	15	15	-	15	15
-	1432M13_2000.8	1432M13_2000.8	1432M13_2000.8	-	1432M13_2000.7	1432M13_2000.7
-	1(362.5)	1(462.5)	1(656)	-	1(362.5)	1(362.5)
-	29	26	43	-	25	25

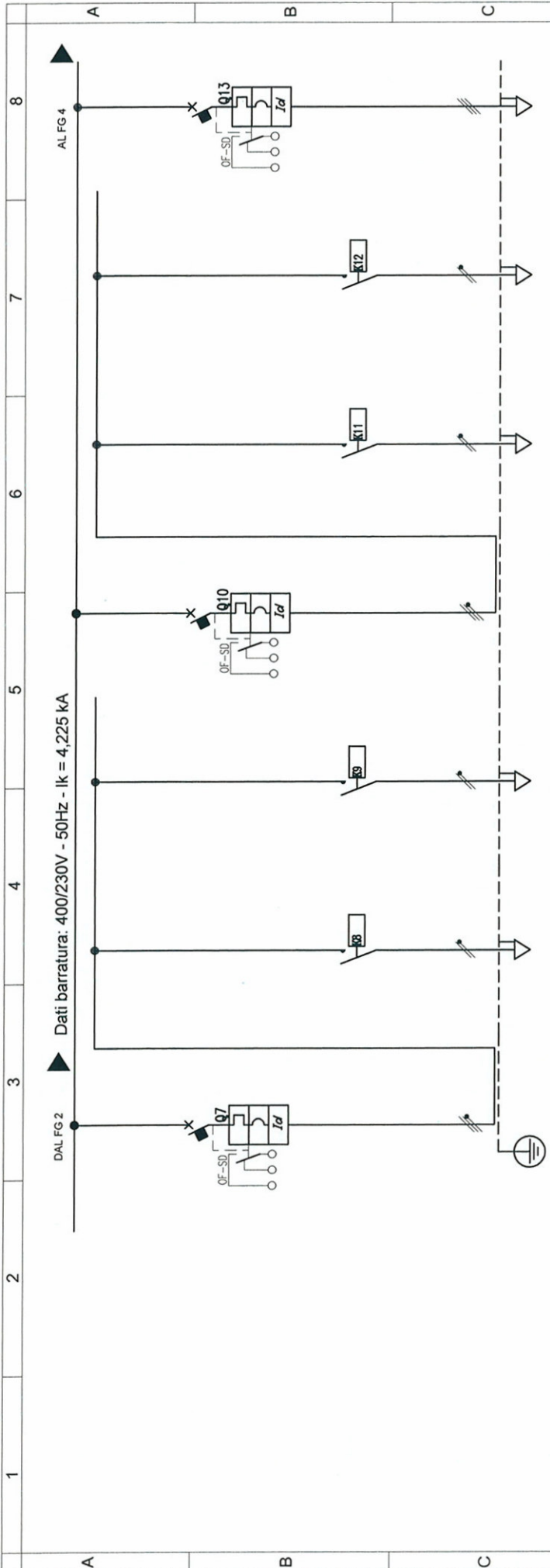
COMMITTENTE

STRETTO diMessina EuroLink

OGGETTO
PONTE SULLO STRETTO DI MESSINA - PROGETTO DEFINITIVO
GALLERIA SANTA CECILIA BY-PASS

TITOLO
SCHEMA ELETTRICO UNIFILARE
QUADRO SERVIZI ANTINCENDIO CENTRALE C4 (Q_SI/C4)

DATA 09/03/2011
FOLGIO 2 SEGUE 3
NUMERO 00000401



Q. SIC1-7	Q. SIC1-8	Q. SIC1-9	Q. SIC1-10	Q. SIC1-11	Q. SIC1-12	Q. SIC1-13
ELETTROVALVOLA 2 RETE BINARIO DISPARI	APRE	CHIUDE	ELETTROVALVOLA 3 ALIM. DA ACQUEDOTTO	APRE	CHIUDE	ELETTROVALVOLA MOTOPOMPA
1,111	0,556	0,556	1,111	0,556	0,556	0,556
0,556	0,556	0,556	0,556	0,556	0,556	0,556
2,83	2,83	2,83	2,83	2,83	2,83	0,943
100	100	100	100	100	100	100
100	100	0	100	100	0	100
0,85	0,85	0,85	0,85	0,85	0,85	0,85
Magneto TermicoDiff.	No Protezione	No Protezione	Magneto TermicoDiff.	No Protezione	No Protezione	Magneto TermicoDiff.
C60H+Vigi AC	-/-	-/-	C60H+Vigi AC	-/-	-/-	C60H+Vigi AC
-/-f6	-/-f6	-/-f6	-/-f6	-/-f6	-/-f6	-/-f10
-/-f60	-/-f60	-/-f60	-/-f60	-/-f60	-/-f60	-/-f100
150.03-A	-/-	-/-	150.03-A	-/-	-/-	150.03-A
-	-	-	-	-	-	-
10	10	10	10	10	10	10
L1+L2+N	L1+N	L2+N	L1+L2+N	L1+N	Monofase L2+N	Triphase
-	FGTOM1	FGTOM1	-	FGTOM1	FGTOM1	FGTOM1
-	15	15	-	15	15	15
-	143QM13_2000,7	143QM13_2000,7	-	143QM13_2000,7	143QM13_2000,7	143QM13_2000,8
-	1(362,5)	1(362,5)	-	1(362,5)	1(362,5)	1(462,5)
-	25	25	-	25	25	25

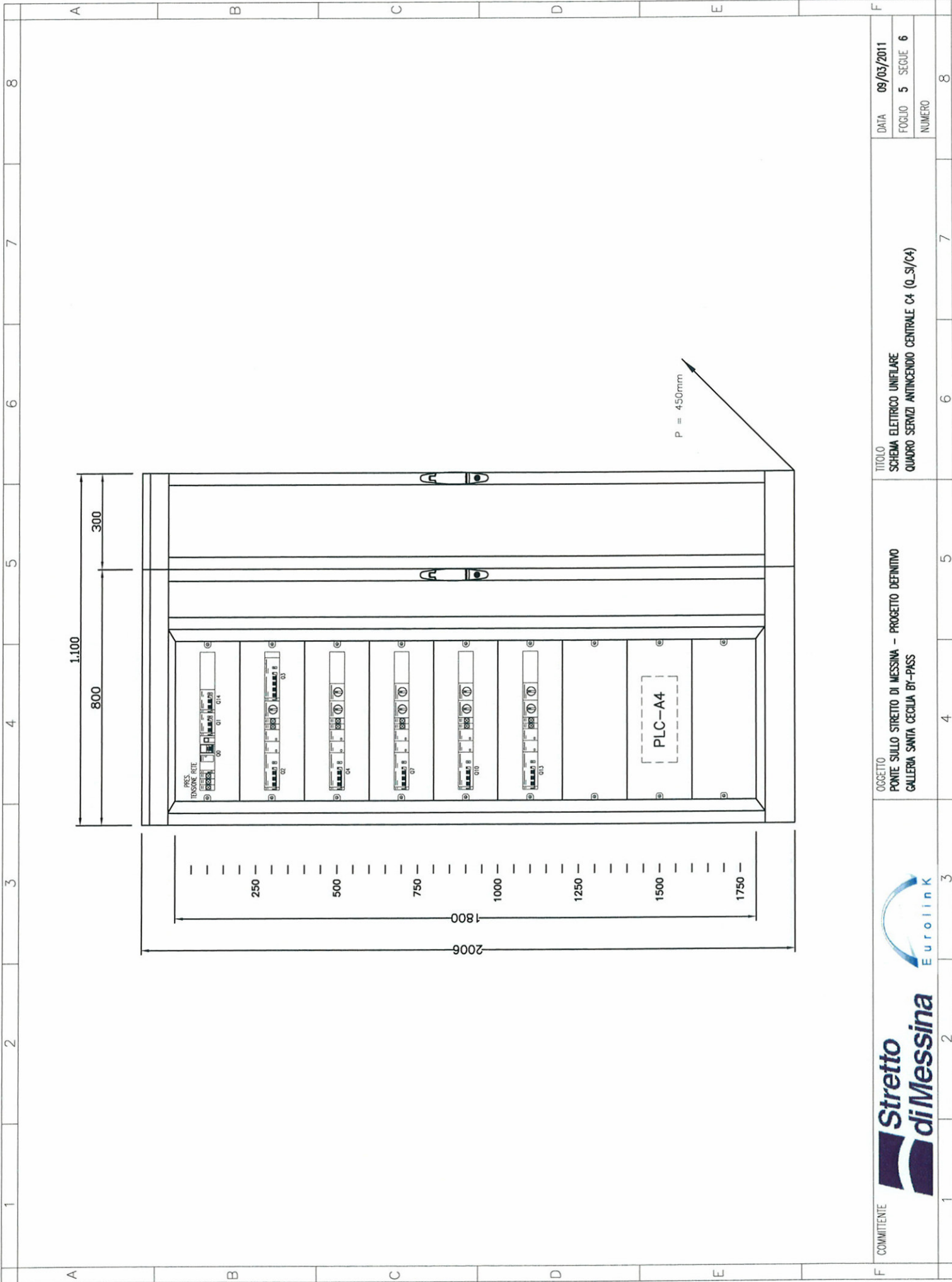
COMMITTENTE **Stretto di Messina**

OGGETTO PONTE SULLO STRETTO DI MESSINA - PROGETTO DEFINITIVO
GALLERIA SANTA CECILIA BY-PASS

TITOLO SCHEMA ELETTRICO UNIFILARE
QUADRO SERVIZI ANTINCENDIO CENTRALE C4 (Q_S/C4)

DATA 09/03/2011
FOLGIO 3 SEGLIE 4
NUMERO 00000402





COMMITTENTE



OGGETTO
 PONTE STRETTO DI MESSINA - PROGETTO DEFINITIVO
 GALLERIA SANTA CECILIA BY-PASS

TITOLO
 SCHEMA ELETTRICO UNIFILARE
 QUADRO SERVIZI ANTINCENDIO CENTRALE C4 (Q_S/C4)

DATA 09/03/2011
 FOGLIO 5 SEGUE 6
 NUMERO

F

1

2

3

4

5

6

7

8

NOTA: PER LA LEGENDA SIMBOLI FARE RIFERIMENTO ALLA TAVOLA SF0489

COMMITTENTE



OGGETTO

PONTE SULLO STRETTO DI MESSINA - PROGETTO DEFINITIVO
GALLERIA SANTA CECILIA BY-PASS

TITOLO

SCHEMA ELETTRICO UNIFILARE
QUADRO SERVIZI ANTINCENDIO CENTRALE C4 (Q_S/C4)

DATA 09/05/2011

FOGLIO 6 SEQUE -

NUMERO

8

7

6

5

4

3

2

1

A B C D E F

1 2 3 4 5 6 7 8