



COMUNE DI MONTE ARGENTARIO

Porto del Valle - Piano Regolatore Portuale 2003

Studio di Impatto Ambientale

ALLEGATO PG02

RETI DI APPROVVIGIONAMENTO IDRICO E SMALTIMENTO DELLE ACQUE



Indice

- *Piano Strutturale del Comune di Monte Argentario - Quadro Conoscitivo*
 - Tav. 3.2 Cartadelleurbanizzazioniirete:reteidrica
 - Tav. 3.3 Cartadelleurbanizzazioniirete:retefognaria

- *Progetto stralci per il completamento dell'impianto di depurazione dei liquami del Comune di Monte Argentario (GR) al fine del riutilizzo e della distribuzione dell'acqua trattata: Stralci della relazione tecnica*

- *Quadro sinottico del sistema di distribuzione dell'acqua reflua depurata*



COMUNE DI MONTE ARGENTARIO

Porto del Valle - Piano Regolatore Portuale 2003

Studio di Impatto Ambientale

Piano Strutturale del Comune di Monte Argentario - Quadro Conoscitivo

Tav. 3.2 Cartadelleurbanizzazioniirete:retedrica

Tav. 3.3 Cartadelleurbanizzazioniirete:retefognaria

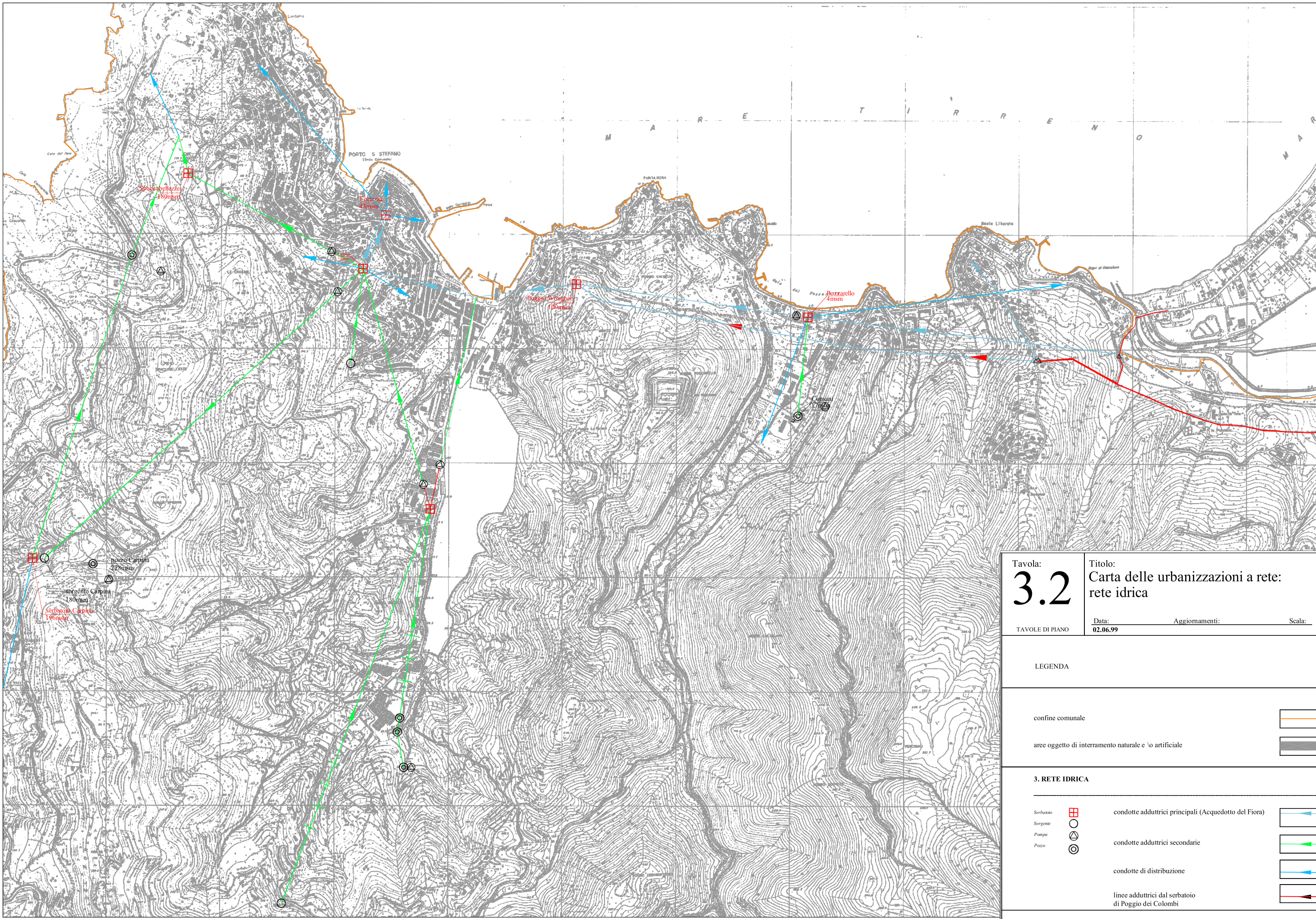


Tavola:		Titolo:	
3.2		Carta delle urbanizzazioni a rete: rete idrica	
TAVOLE DI PIANO		Data:	Aggiornamenti:
		02.06.99	
LEGENDA			
confine comunale			
aree oggetto di interrimento naturale e/o artificiale			
3. RETE IDRICA			
Serbatoio		condotte adduttrici principali (Acquedotto del Fiora)	
Sorgente		condotte adduttrici secondarie	
Pompa		condotte di distribuzione	
Pozzo		linee adduttrici dal serbatoio di Poggio dei Colombi	

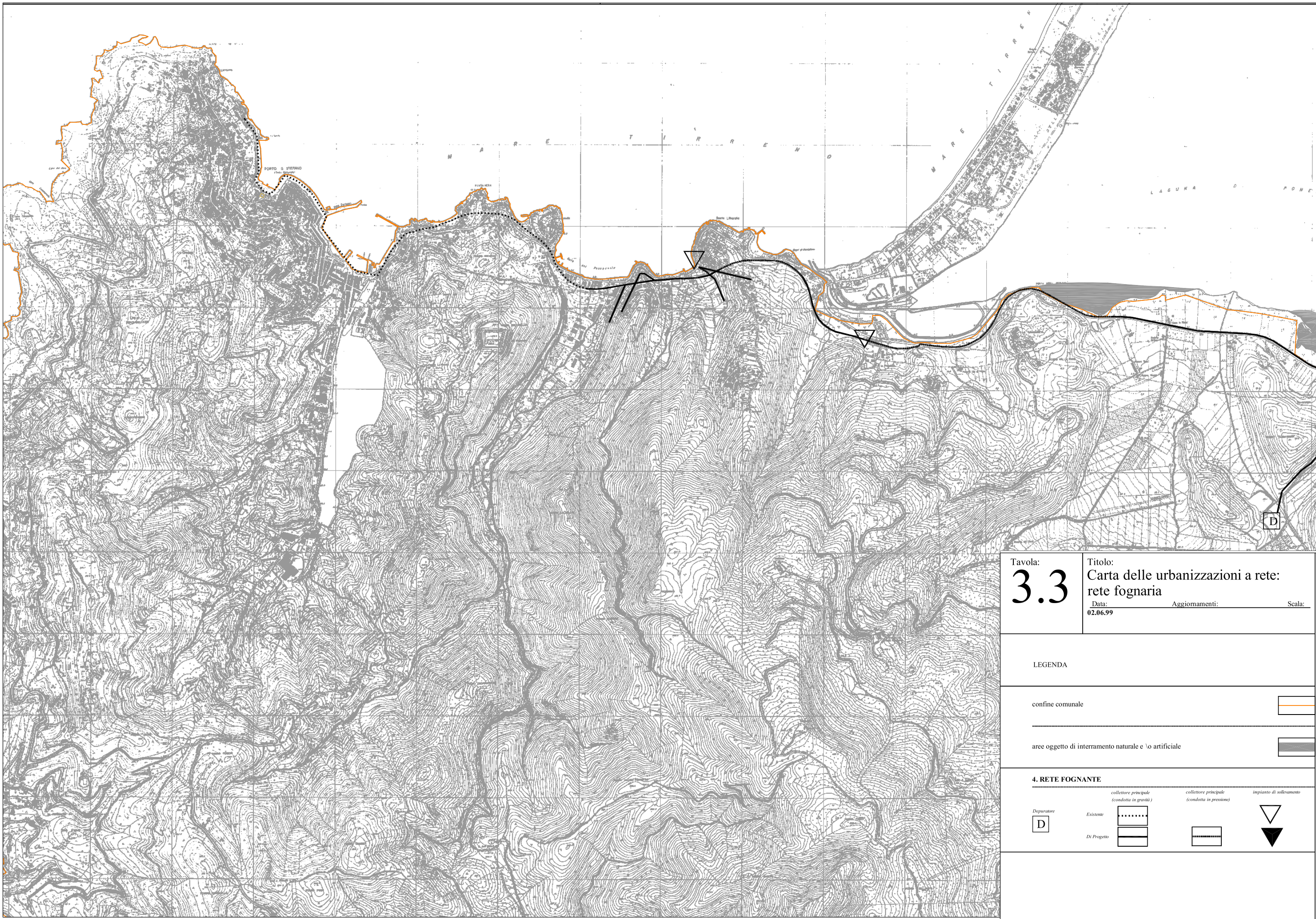




Tavola: **3.3**

Titolo: **Carta delle urbanizzazioni a rete: rete fognaria**


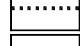


Data: **02.06.99** Aggiornamenti: Scala:

LEGENDA

confine comunale 

aree oggetto di interrimento naturale e/o artificiale 

4. RETE FOGNANTE

	collettore principale (condotta in gravità)	collettore principale (condotta in pressione)	impianto di sollevamento
Depuratore 	Esistente 		
	Di Progetto 