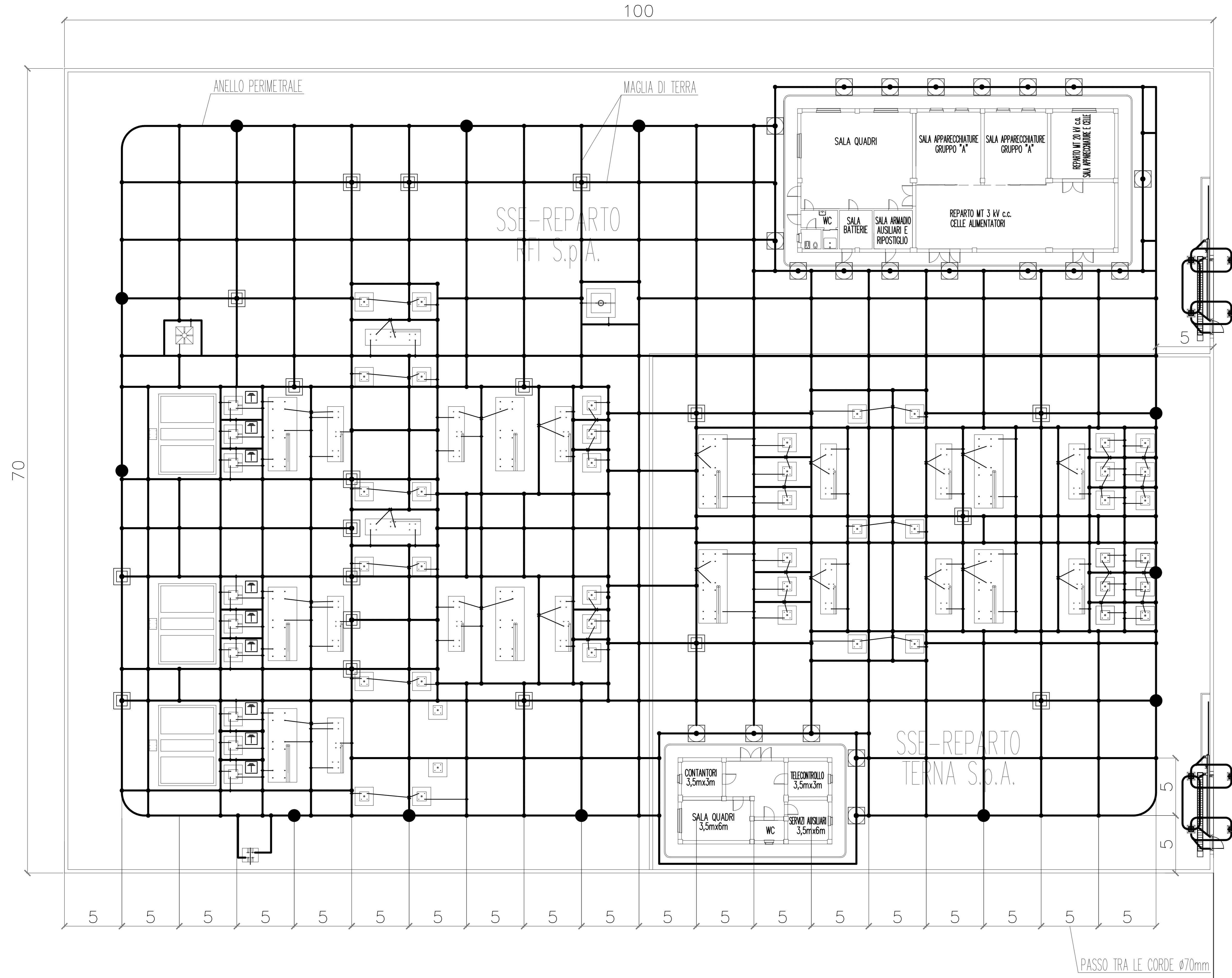


LEGENDA SIMBOLOGIA

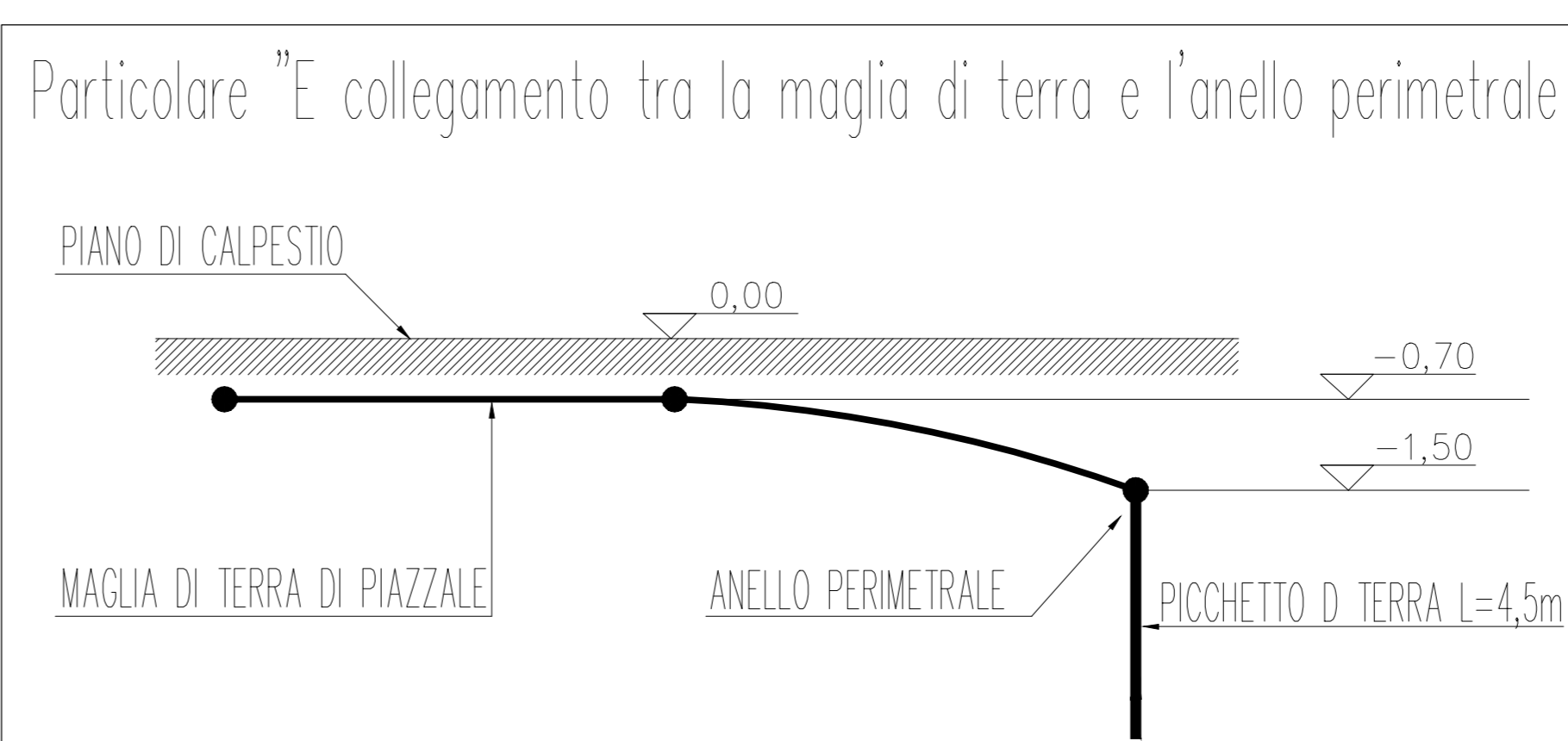
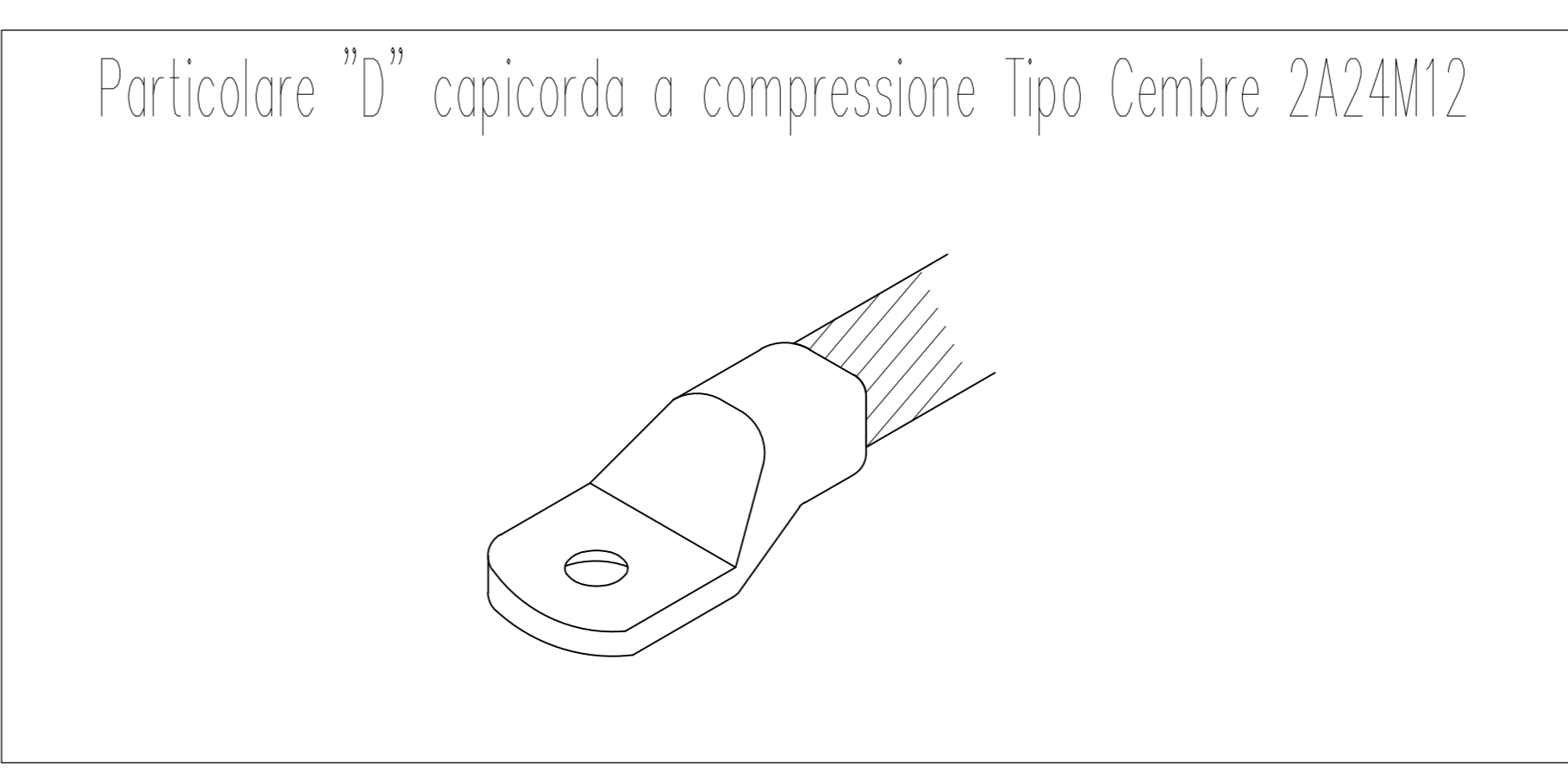
SIMBOLO	DESCRIZIONE
—	CORDA IN RAME NUDO SEZIONE 70 mmq
—	CORDA IN RAME NUDO SEZIONE 120 mmq
●	MORSETTO A COMPRESSIONE TIPO "CEMBRE C95-C70" (VEDI PARTICOLARE "C")
◆	MORSETTO A COMPRESSIONE TIPO "CEMBRE C120-C120" (VEDI PARTICOLARE "A")
×	MORSETTO A COMPRESSIONE TIPO "CEMBRE C150-C120" (VEDI PARTICOLARE "B")
⊥	PICCHETTO DI TERRA Ø40 mm LUNGHEZZA 1,5 m ZINCATO A CALDO ENTRO POZZETTO DIM. 500x500x800 mm COLLEGATO A SCARICATORE TRAMITE CORDA IN RAME ENTRO TUBO ISOLANTE TRASPARENTE.
●	DISPENSORE DI TERRA COMPONIBILE IN ACCIAIO RIVESTITO IN RAME CON DIAMETRO Ø20 mm, LUNGHEZZA L=3x1,5=4,5m INTERRATO A QUOTA DELL'ANELLO PERIMETRALE. DISPENSORE NON ISPEZIONABILE.
□	DISPENSORE DI TERRA COMPONIBILE IN ACCIAIO RIVESTITO IN RAME CON DIAMETRO Ø20 mm, LUNGHEZZA L=3x1,5=4,5m INSTALLATO IN POZZETTO DI CEMENTO 500x500x800 mm. DISPENSORE ISPEZIONABILE.
□	DISPENSORE DI TERRA COMPONIBILE IN ACCIAIO RIVESTITO IN RAME CON DIAMETRO Ø20 mm, LUNGHEZZA L=4x1,5=6m INSTALLATO IN POZZETTO DI CEMENTO 500x500x800 mm CON COLLEGAMENTO AI CONDUTTORI ISOLATI DI MESSA A TERRA PROVENIENTI DAL FABBRICATO. DISPENSORE ISPEZIONABILE.
□	DISPENSORE DI TERRA COMPONIBILE IN ACCIAIO RIVESTITO IN RAME CON DIAMETRO Ø20 mm, LUNGHEZZA L=2x1,5=3m INSTALLATO IN POZZETTO DI CEMENTO 500x500x800 mm PER MESSA A TERRA CANCELLO. DISPENSORE ISPEZIONABILE.

- NOTE GENERALI
- LO SCHEMA RELATIVO ALLA MAGLIA DI TERRA E' STATO SVILUPPATO SULLA BASE DEL DOCUMENTO RFI TC TE SSE 230 Ed. 2002 IMPIANTO DI TERRA-Esempio di Magliatura e Particolari".
 - TUTTE LE STRUTTURE METALLICHE DEVONO ESSERE COLLEGATE ALLA MAGLIA DI TERRA ESCLUSI I COPERCHI METALLICI DEI POZZETTI.
 - IL RIEMPIMENTO DELLO SCAVO, UNA VOLTA POSATA E REALIZZATA LA MAGLIA DI TERRA, DEVE ESSERE REALIZZATO IMPIEGANDO TERRENO VEGETALE.
 - LA MAGLIA DI TERRA REALIZZATA E' DEL TUTTO INDICATIVA IN QUANTO IN FASE DI PROGETTAZIONE COSTRUTTIVA SARA' NECESSARIO EFFETTUARE DEI SONDAGGI CHE IDENTIFICHINO LE CARATTERISTICHE DEL TERRENO SOTTOSTANTE LA SSE. IN BASE ALLE CARATTERISTICHE DEL TERRENO SARA' POI DEFINITA IN MODO COSTRUTTIVO LA MAGLIA DI TERRA DA REALIZZARE, IDENTIFICANDO IL PASSO TRA LE CORDE IN RAME Ø70 mm (POSIZIONATE A RETICOLO), IL NUMERO DEI DISPERSORI DI TERRA COMPONIBILI, ISPEZIONABILI E NON ISPEZIONABILI, ECC. LA MAGLIA DI TERRA REALIZZATA HA IL FINE DI IDENTIFICARE LE MODALITA' REALIZZATIVE DELLA STESSA E PERMETTERE UNA STIMA PRELIMINARE DEI MATERIALI NECESSARI PER LA SUA REALIZZAZIONE.
 - IL PARTICOLARE "D" IDENTIFICA LA TIPOLOGIA DI CAPICORDA DA IMPIEGARE PER IL COLLEGAMENTO DELLE CORDE IN RAME Ø120 mm ALLE STRUTTURE METALLICHE DA COLLEGARE ALLA MAGLIA DI TERRA.
 - IL PARTICOLARE "E" SPECIFICA LE VARIE QUOTE DI POSA DELLE CORDE Ø70 mm CHE COSTITUISCONO LA MAGLIA DI TERRA. LE CORDE CHE COSTITUISCONO L'ANELLO PERIMETRALE DOVRA' ESSERE POSATO AD UNA PROFONDITA' PARI A -1,50m DAL PIANO DI CALPESTIO MENTRE LE CORDE COSTITUISCONO LA MAGLIA DI TERRA DOVRANNO ESSERE POSATE AD UNA QUOTA PARI A -0,70m DAL PIANO DI CALPESTIO.



INGRESSO SSE REPARTO R.F.I. S.P.A.

INGRESSO SSE REPARTO TERNA S.P.A.



Stretto di Messina
Concessionaria per la progettazione, redazione e gestione del collegamento stabile tra la Sicilia e il Continente
 Direzione di Sesto San Giovanni
 (Legge n° 1158 del 17 dicembre 1971, modificata dal D.lgs. n° 114 del 24 aprile 2003)

PONTE SULLO STRETTO DI MESSINA
 PROGETTO DEFINITIVO

EUROLINK S.C.p.A.
IMPREGILO S.p.A. (Mandatista)
 SOCIETA' ITALIANA PER CONDOTTE D'ACQUA S.p.A. (Mandatista)
 COOPERATIVA MURATORI E CEMENTISTI - C.M.C. di Ravenna Soc. Coop. a.r.l. (Mandatista)
 SACYR S.A.U. (Mandatista)
 ISHIKAWAJIMA - HARIMA HEAVY INDUSTRIES CO. LTD. (Mandatista)
 A.C.I. S.C.P.A. - CONSORZIO STABILE (Mandatista)

IL PROGETTISTA Dott. Ing. L. Barilli Ordine Ingegneri V.C.D. n° 122	IL CONTRAENTE GENERALE Project Manager (Ing. P.P. Marcheselli)	STRETTO DI MESSINA Direttore Generale e RUP Validatore (Ing. G. Romagnoli)	STRETTO DI MESSINA Amministratore Delegato (Dott. P. Giucci)
---	---	--	---

COLLEGAMENTI SICILIA SF0596_F0
 IMPIANTI TECNOLOGICI ELETTROFERROVIARI DI LINEA
 IMPIANTI TRAZIONE ELETTRICA
 GENERALE - SSE / CABINE TE - La Guardia (Nuova SSE)
 S.S.E. - MAGLIA DI TERRA

REV.	DATA	DESCRIZIONE	REDATTO	VERIFICATO	APPROVATO
F0	20/06/2011	EMISSIONE FINALE	D. RE	M. TACCA	L. BARILLI

NO. DEL FILE: SF0596_F0.dwg