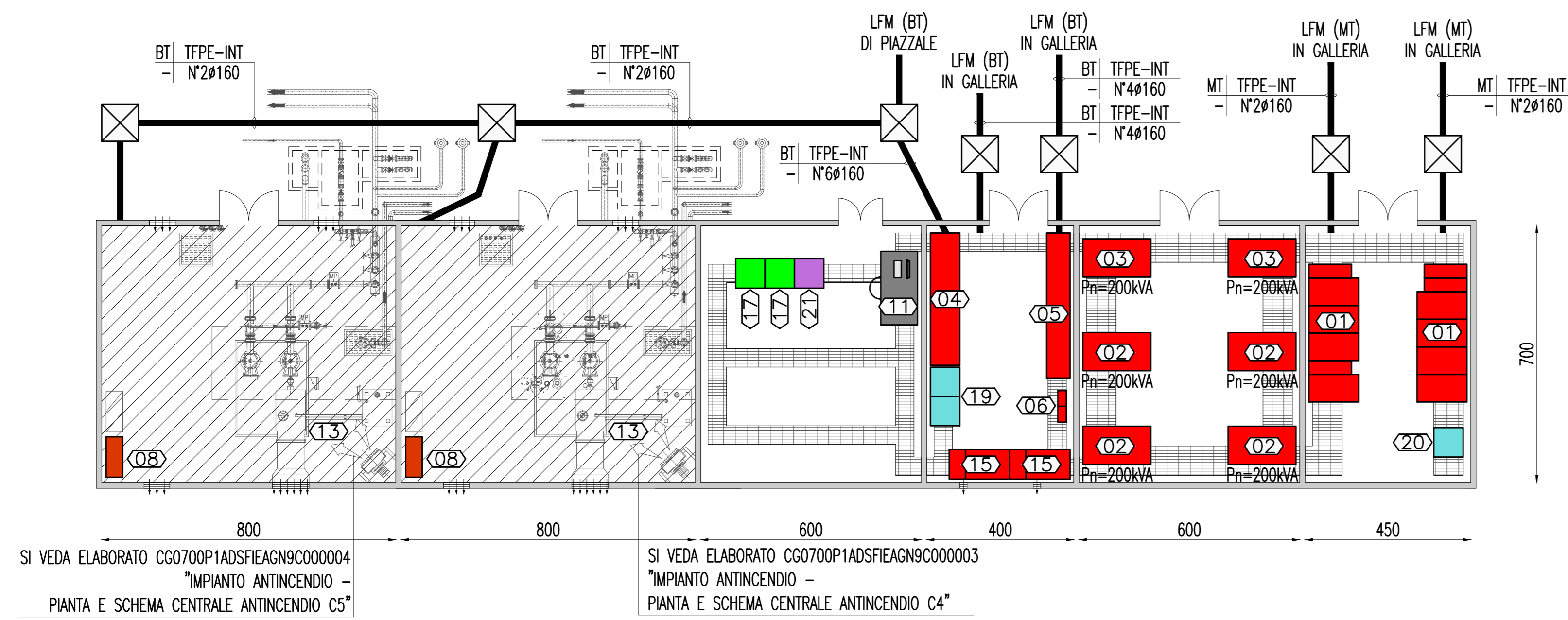
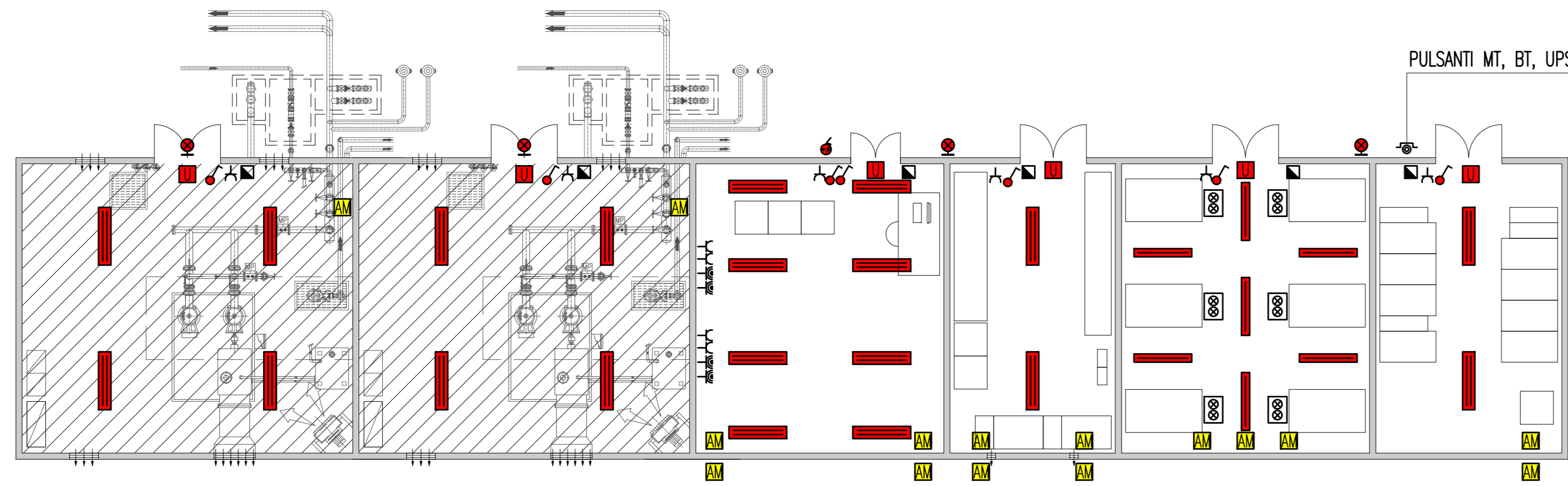


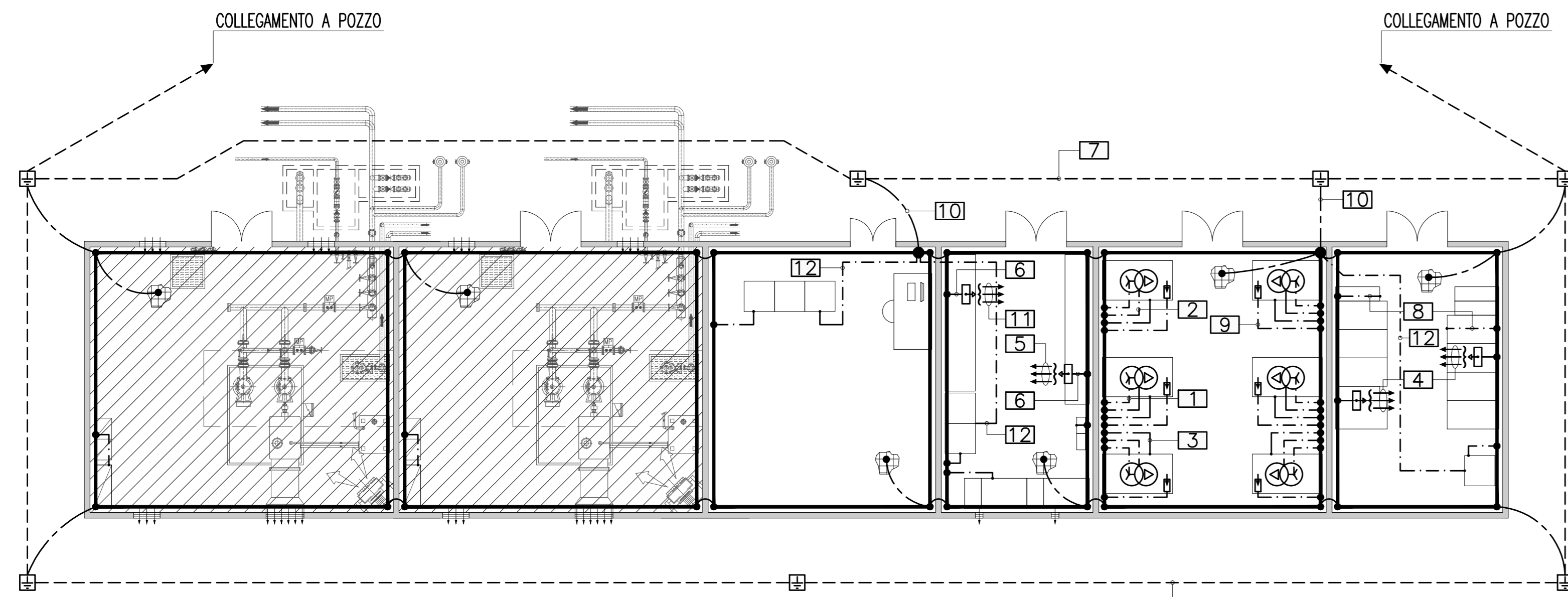
DISPOSIZIONE DELLE APPARECCHIATURE ELETTRICHE E DELLE CANALIZZAZIONI



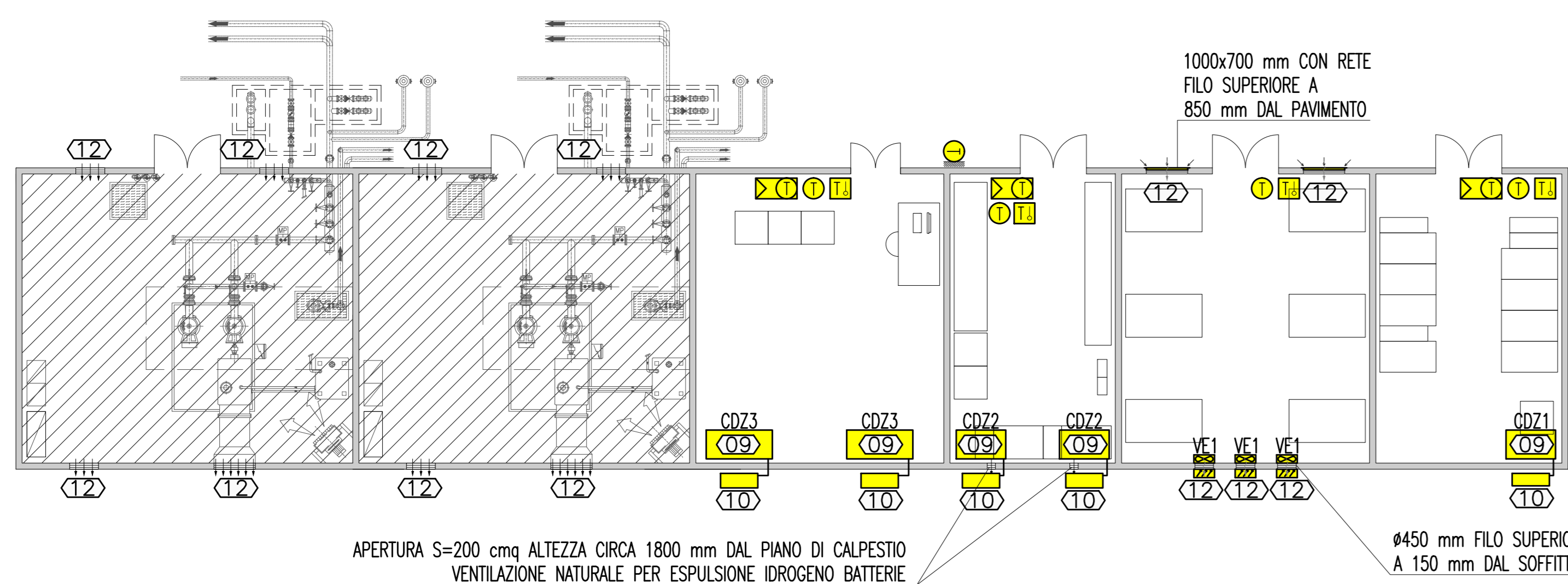
DISPOSIZIONE DEGLI IMPIANTI DI ILLUMINAZIONE E FORZA MOTRICE



DISPOSIZIONE DELL'IMPIANTO DI TERRA



DISPOSIZIONE DELLE APPARECCHIATURE ED IMPIANTI DI CONDIZIONAMENTO E VENTILAZIONE



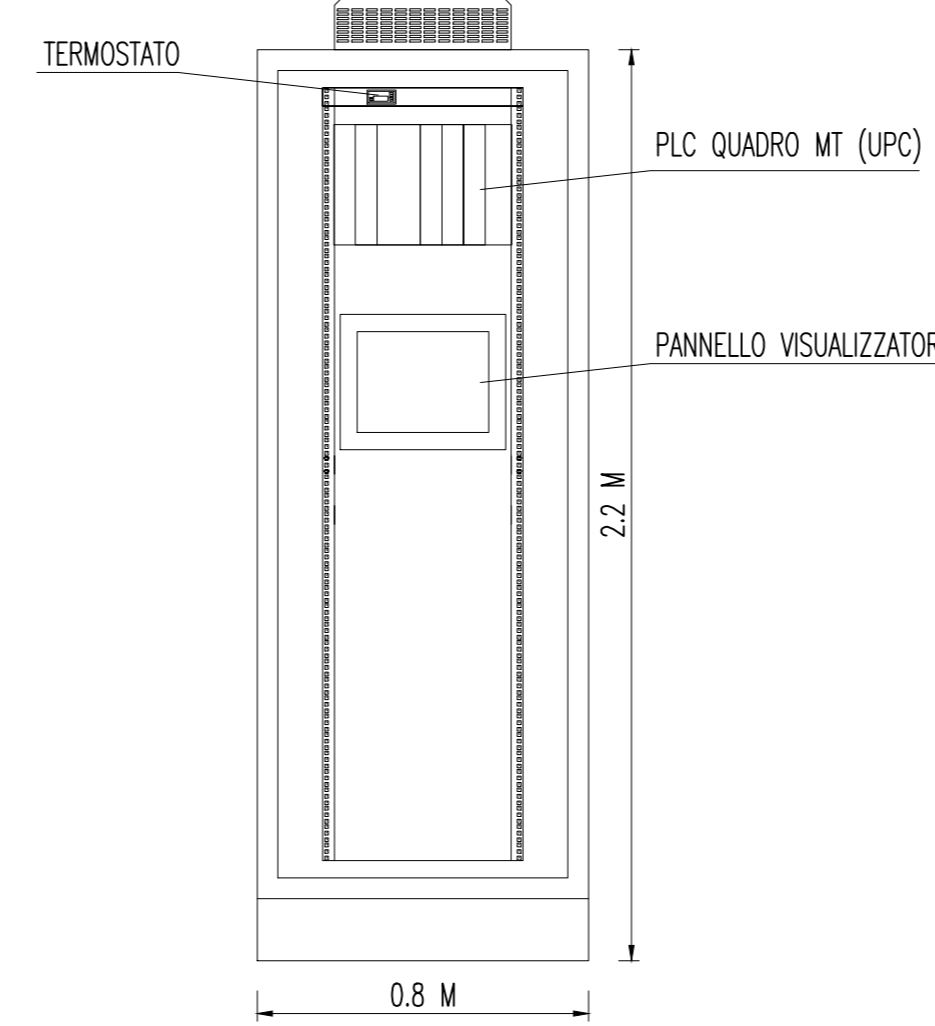
LEGENDA COLORI

[Red]	IMPIANTO DI ILLUMINAZIONE/FORZA MOTRICE (LFM)
[Blue]	IMPIANTO DI SUPERVISIONE (LFM)
[Green]	IMPIANTO TELEFONIA DI EMERGENZA E DIFFUSIONE SONORA (TEM_DS)
[Purple]	IMPIANTI TVCC, ANTINTRUSIONE, CONTROLLO ACCESSI
[Yellow]	IMPIANTO RILEVAZIONE INCENDI
[Cyan]	IMPIANTO RADIO GSM/UMTS
[Orange]	IMPIANTO ANTINCENDIO
[Light Blue]	IMPIANTO DI VENTILAZIONE
[Light Green]	RETE DATI DI EMERGENZA

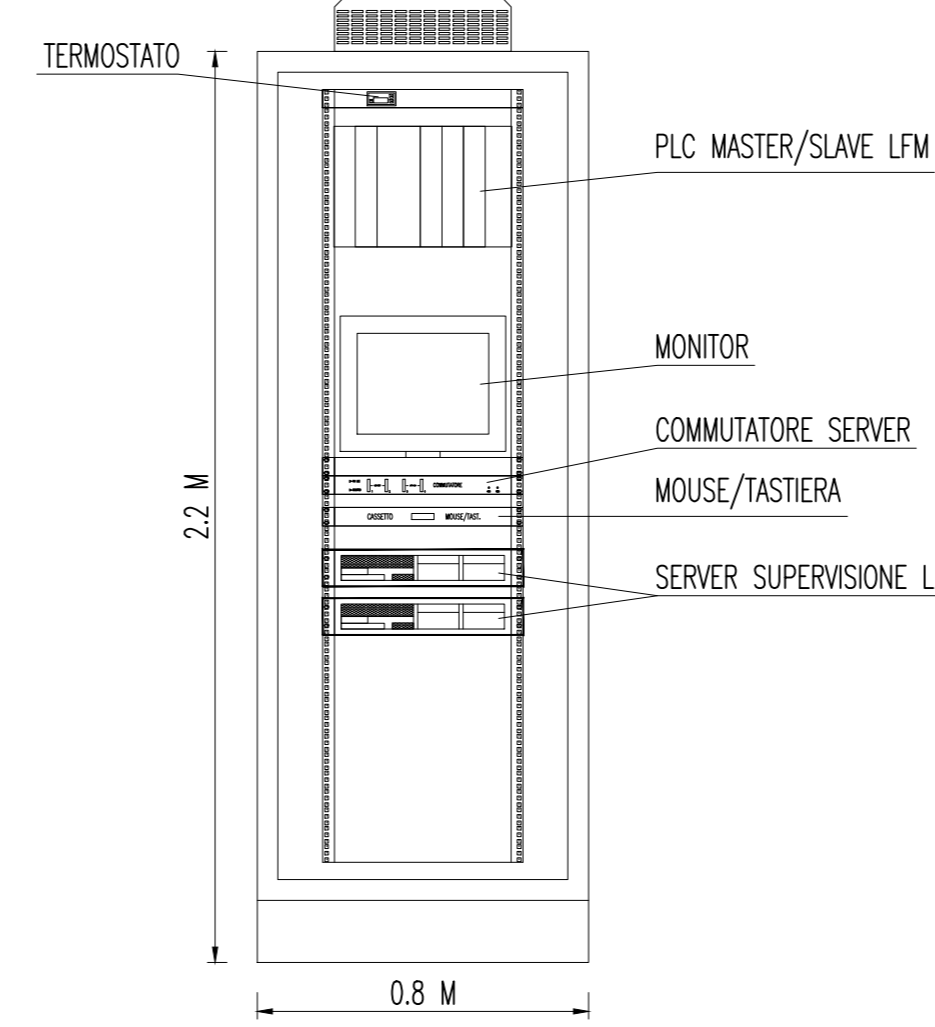
INDICATORE CAVIDOTTI

A	LEGENDA RETI
MT	MEDIA TENSIONE
BT	BASSA TENSIONE
E	ILLUMINAZIONE ESTERNA
IL	ILLUMINAZIONE TUNNEL
TI	IMPIANTI DI TELECOMUNICAZIONE
R	RISERVA
B	LEGENDA TIPO
TPPE	TUBO FLESSIBILE IN POLIETILENE
CAP	CANALE PIENO IN ACCIAIO INOX CON COPRICO
CAF	CANALE FORATO IN ACCIAIO INOX
CAZSP	CANALE PIENO IN ACCIAIO ZINCATO SENDIMIR CON COPRICO
CAZSF	CANALE FORATO IN ACCIAIO ZINCATO SENDIMIR
TA	TUBO IN ACCIAIO INOX
C	LEGENDA POSA
INT	INTERRATO/INCASSATO
SPS	STAFFATO A VISTA
CUN	ENTRO CUNCIUOLO O SOTTO PAVIMENTO TECNICO
D	NUMERO SETTI
E	N° E DIMENSIONI (in mm)

ARMADIO RACK 19" CON APPARATI AUTOMAZIONE Q_MT



ARMADIO RACK 19" CON APPARATI FRONT-END LFM



LEGENDA APPARECCHIATURE

(01)	QUADRO MEDIA TENSIONE Q_MT
(02)	TRASFORMATORE MT/BT 20kV/1kV
(03)	TRASFORMATORE MT/BT 20kV/0.4kV
(04)	QUADRO DI PIAZZALE (QUP)
(05)	QUADRO DI BASSA TENSIONE (Q_BT)
(06)	QUADRO RIFASAMENTO Q_RF
(07)	ARMADI PER SISTEMI GSM-R, SDH, SDH, SPN, SINCRONIZZAZIONE ORARIA
(08)	QUADRO POMPE ANTINCENDIO (Q_A)
(09)	UNITA' INTERNA DI CONDIZIONAMENTO A SOFFITTO
(10)	UNITA' ESTERNA DI CONDIZIONAMENTO
(11)	POSTAZIONE OPERATORE
(12)	APERTURA PER VENTILAZIONE
(13)	TERMOVENTILATORE ELETTRICO
(14)	APPARATI STSI ED ARMADI CAVI
(15)	UPS
(16)	ARMADIO RACK 19" APPARATI IPBX TELEFONIA EMERG. E DIFF. SONORA
(17)	ARMADIO RACK 19" PERMUT. OTTICI - RAME E APPARATI DI RETE DATI
(18)	ARMADIO RACK 19" CON APPARATI RADIO UMTS/GSM
(19)	ARMADIO RACK 19" CON APPARATI FRONT-END LFM
(20)	ARMADIO RACK 19" CON APPARATI AUTOMAZIONE Q_MT
(21)	ARMADIO RACK 19" CON APPARATI SECURITY

LEGENDA SIMBOLI IMPIANTI LFM IN CABINA

[Symbol]	INTERRATORE UNIPOLARE
[Symbol]	PULSANTE AD ACCESSO PROTETTO (CON VETRO DI PROTEZIONE)
[Symbol]	PRESA CIVILE 10/16 A CON CONDUTTORE DI PROTEZIONE (RETE NORMALE)
[Symbol]	PRESA CIVILE P30 UNIVERSALE 16 A CON CONDUTTORE DI PROTEZIONE (RETE CONTINUITA' ASSOLUTA)
[Symbol]	QUADRETTO PRESE DI FORZA MOTRICE (N°1 3P+N+T 16 A + N°1 1P+N+T 16 A)
[Symbol]	APPARECCHIO ILLUMINANTE CON LAMPADINE FLUORESCENTI LINEARI PER MONTAGGIO A PLAFONE - 1x36 W
[Symbol]	APPARECCHIO ILLUMINANTE CON LAMPADINE FLUORESCENTI LINEARI PER MONTAGGIO A PLAFONE - 2x36 W
[Symbol]	APPARECCHIO ILLUMINANTE CON LAMPADINE FLUORESCENTI LINEARI COMPATTE PER MONTAGGIO A PARETE - 1x18 W
[Symbol]	APPARECCHIO MONOFACCIALE PER SEGNALAZIONE USCITA DI SICUREZZA CON PITTORGRAMMA
[Symbol]	SEGNALAZIONE STATO DEL TRASFORMATORE
[Symbol]	CREPUSCOLARE
[Symbol]	POZZETTO CON CHIUSINO IN CLS 1000x1000 MM
[Symbol]	PUNTO ALIMENTAZIONE UTENZE IMPIANTI MECCANICI (VENTILATORE, CONDIZIONATORE, AEROTERM)
[Symbol]	GRIGLIA DI RIPRESA AD ALETTE INCLINATE AD INSTALLAZIONE VERTICALE
[Symbol]	ESTRATTORE D'ARIA
[Symbol]	SONDA DI TEMPERATURA
[Symbol]	SONDA DI TEMPERATURA ESTERNA
[Symbol]	TERMOSTATO AMBIENTE
[Symbol]	REGOLATORE CONDIZIONATORE CON Sonda INCORPORATA
[Symbol]	SERRANDA A SOVRAPPRESSIONE

LEGENDA SIMBOLI IMPIANTO DI TERRA

[Symbol]	NODO DI TERRA SECONDARIO/INTERMEDIO
[Symbol]	RETE ELETTROSALDATA ANNEGATA NEL PAVIMENTO
[Symbol]	POZZETTO DI TERRA 600x600 MM ISPEZIONABILE, COMPLETO DI PUNTAZZA L=2000 MM E CHIUSINO CARABILE
[Symbol]	CONNESSIONE CON MORSETTO IN OTTONE TRA ANELLO EQUIPOTENZIALE E RETE ELETTROSALDATA / DISPENSORE
[Symbol]	COLLEGAMENTO A TERRA APPARATI
[Symbol]	ANELLO EQUIPOTENZIALE PER MASSE E MASSE STRANEE DI CABINA IN PIATTO DI RAME NUDO 60x5 MM MONTATO A PARETE SU SUPPORTI ISOLANTI
[Symbol]	CONDUTTORE DI PROTEZIONE/COLLEGAMENTO EQUIPOTENZIALE PRINCIPALE
[Symbol]	CONDUTTORE DI TERRA
[Symbol]	DISPENSORE INTERRATO A 0.5M IN CORDA DI RAME NUDA S=35MMQ

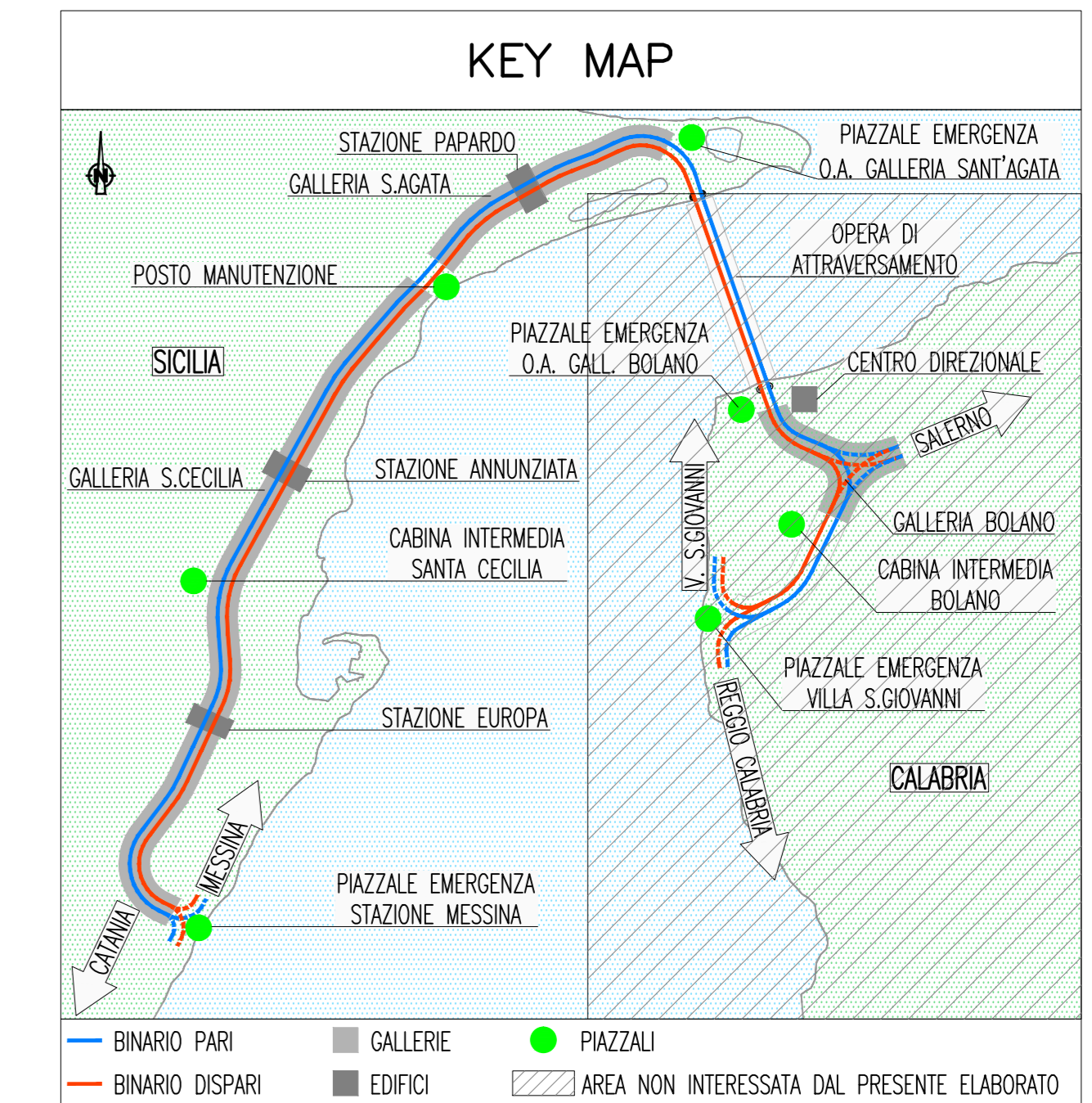
LEGENDA INDICATORI COLLEGAMENTI DI TERRA

[1]	COLLEGAMENTO A TERRA DEL NEUTRO (CENTRO STELLA TRASFORMATORI) CON CAVO N0709-K GIALLO-VERDE S=35 MMQ
[2]	COLLEGAMENTO A TERRA DELLA CARCASSA DEL TRASFORMATORE CON CAVO N0709-K GIALLO-VERDE S=35 MMQ
[3]	COLLEGAMENTO A TERRA DEL BOX O GRIGLIA DI PROTEZIONE DEL TRASFORMATORE CON CAVO N0709-K GIALLO-VERDE S=35 MMQ
[4]	COLLEGAMENTO A TERRA DEGLI SCHEMI DEI CAVI MT CON CAVO N0709-K GIALLO-VERDE S=35 MMQ
[5]	CONDUTTORI DI PROTEZIONE (PE) PER LE UTENZE ALIMENTATE DAL QUADRO BT
[6]	COLLEGAMENTO A TERRA DELLA SBARRA/COLLETTORE DEL QUADRO BT
[7]	DISPENSORE DI TERRA
[8]	COLLEGAMENTO A TERRA DELLA CARCASSA DEL QUADRO MT CON CAVO N0709-K GIALLO-VERDE S=35 MMQ
[9]	COLLEGAMENTO A TERRA DEGLI SCARICATORI DI SOVRATENSIONE CON CAVO N0709-K S=35 MMQ
[10]	CONDUTTORE DI TERRA AL COLLETTORE PRINCIPALE CON CAVO N0709-K GIALLO-VERDE S=35 MMQ
[11]	CONDUTTORE DI PROTEZIONE AI QUADRI BT DELLE UTENZE LFM IN GALLERIA
[12]	COLLEGAMENTO A TERRA DI APPARATI ELETTRONICI CON CAVO N0709-K S=10 MMQ (SECONDO CEI 64/8-707)

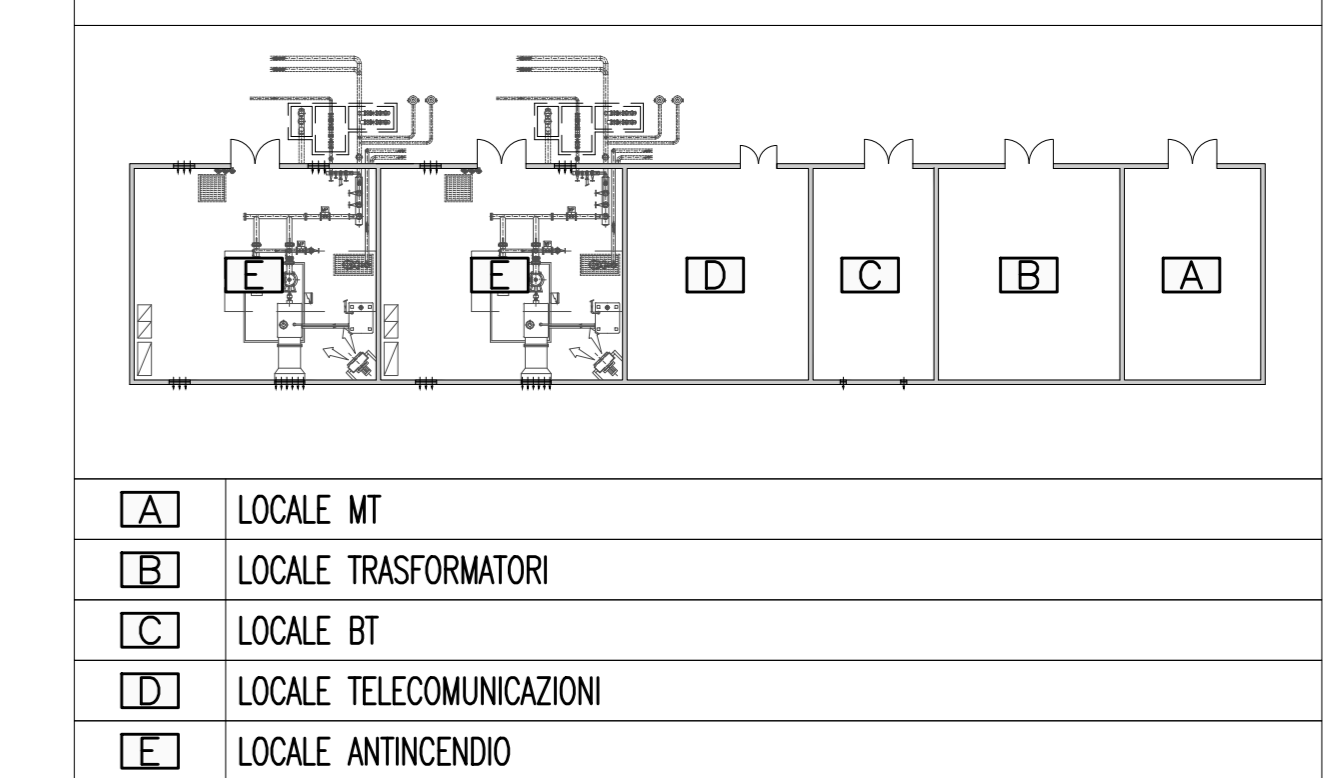
LEGENDA APPARECCHIATURE CONDIZIONAMENTO E VENTILAZIONE

CDZ1	P _{max} 3780 W CON T _i =26°C E T _e =35°C EER=2,65
CDZ2	P _{max} 5185 W CON T _i =26°C E T _e =35°C EER=3,03
CDZ3	P _{max} 9075 W CON T _i =26°C E T _e =35°C EER=2,95
VE1	Q=3600 mc/h, H=70 Pa, P _n =180 W, 1F, 4p, Ø=410 mm

NOTE GENERALI



LEGENDA LOCALI CABINA



NOTE:
 - PARETI DIVISORIE REI210
 - ALTEZZA NETTA LOCALI h = 3 m
 - I COLLEGAMENTI TRA LE VARIE APPARECCHIATURE DI CABINA SARANNO REALIZZATI TRAMITE CUNCIUOLI A PAVIMENTO - ESEGUITI A 200 mm DALLE PARETI E RICOPERTI CON LAMIERA STRATA SPESORE 8 mm
 - NEGLI ATTRAVERSAMENTI DELLE PARETI, LA CARATTERISTICA REI 120 DOVRA' ESSERE GARANTITA DA BARRIERE TAGLIAFUOCO
 - TUTTI I CUNCIUOLI AVRANNO UNA PROFONDITA' DI 800 mm RISPETTO AL PAVIMENTO
 - I CONDUTTORI DI SISTEMI ELETTRICI DI DIVERSA CATEGORIA (MT, BT, SP), ALL'INTERNO DEI CUNCIUOLI, DOVRANNO ESSERE SEGREGATI CON OPPORTUNI SETTI SEPARATORI

Stretto di Messina
 Concessionaria per la progettazione, realizzazione e gestione del collegamento stabile tra la Sicilia e il Continente
 Direzione di Sesto San Giovanni
 (Legge n° 1158 del 17 dicembre 1971, modificata dal D.lgs. n° 114 del 24 aprile 2003)

PONTE SULLO STRETTO DI MESSINA
 PROGETTO DEFINITIVO

EUROLINK S.C.p.A.
 IMPREGILO S.p.A. (Mandatario)
 SOCIETA' ITALIANA PER CONDOTTE D'ACQUA S.p.A. (Mandatario)
 COOPERATIVA MURATORI E CEMENTISTI - C.M.C. di Ravenna Soc. Coop. a.r.l. (Mandatario)
 SACYR S.A.U. (Mandatario)
 ISHIKAWAJIMA - HARIMA HEAVY INDUSTRIES CO. LTD. (Mandatario)
 A.C.I. S.C.P.A. - CONSORZIO STABILE (Mandatario)

IL PROGETTISTA Dott. Ing. L. Borli Ordine Ingegneri V.C.D. n° 122	IL CONTRAENTE GENERALE Project Manager (Ing. P.P. Marchesini)	STRETTO DI MESSINA Direttore Generale e RUP Valutatore (Ing. S. Fiorentini)	STRETTO DI MESSINA Amministratore Delegato (Dott. P. Giucci)
----------------------------------------------------------------------------	---------------------------------------------------------------------	--------------------------------------------------------------------------------------	--------------------------------------------------------------------

COLLEGAMENTI SICILIA SF0670_F0
 IMPIANTI TECNOLOGICI ELETTROFERROVIARI DI LINEA
 IMPIANTI LUCE E FORZA MOTRICE
 GALLERIA S.CECILIA - PIAZZALE CABINA INTERMEDIA
 LAY-OUT LOCALI TECNOLOGICI IMPIANTI LFM

REV.	DATA	DESCRIZIONE	REDATTO	VERIFICATO	APPROVATO
FO	20/06/2011	EMISSIONE FINALE	D. RE	M. TACCA	L. BARILLI