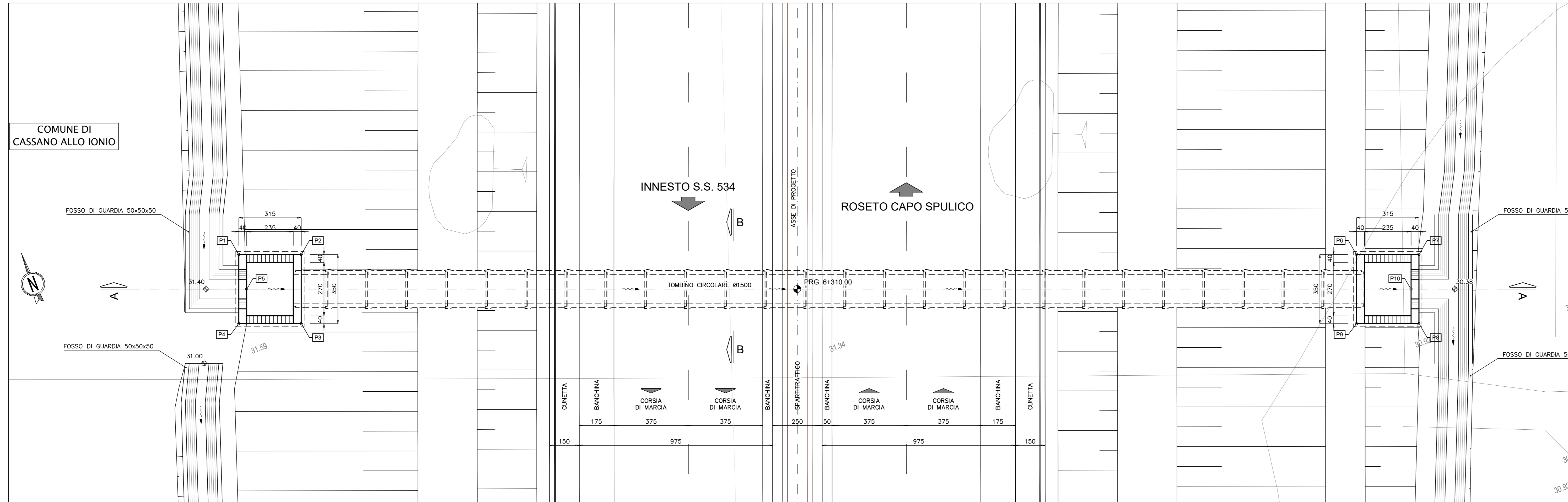
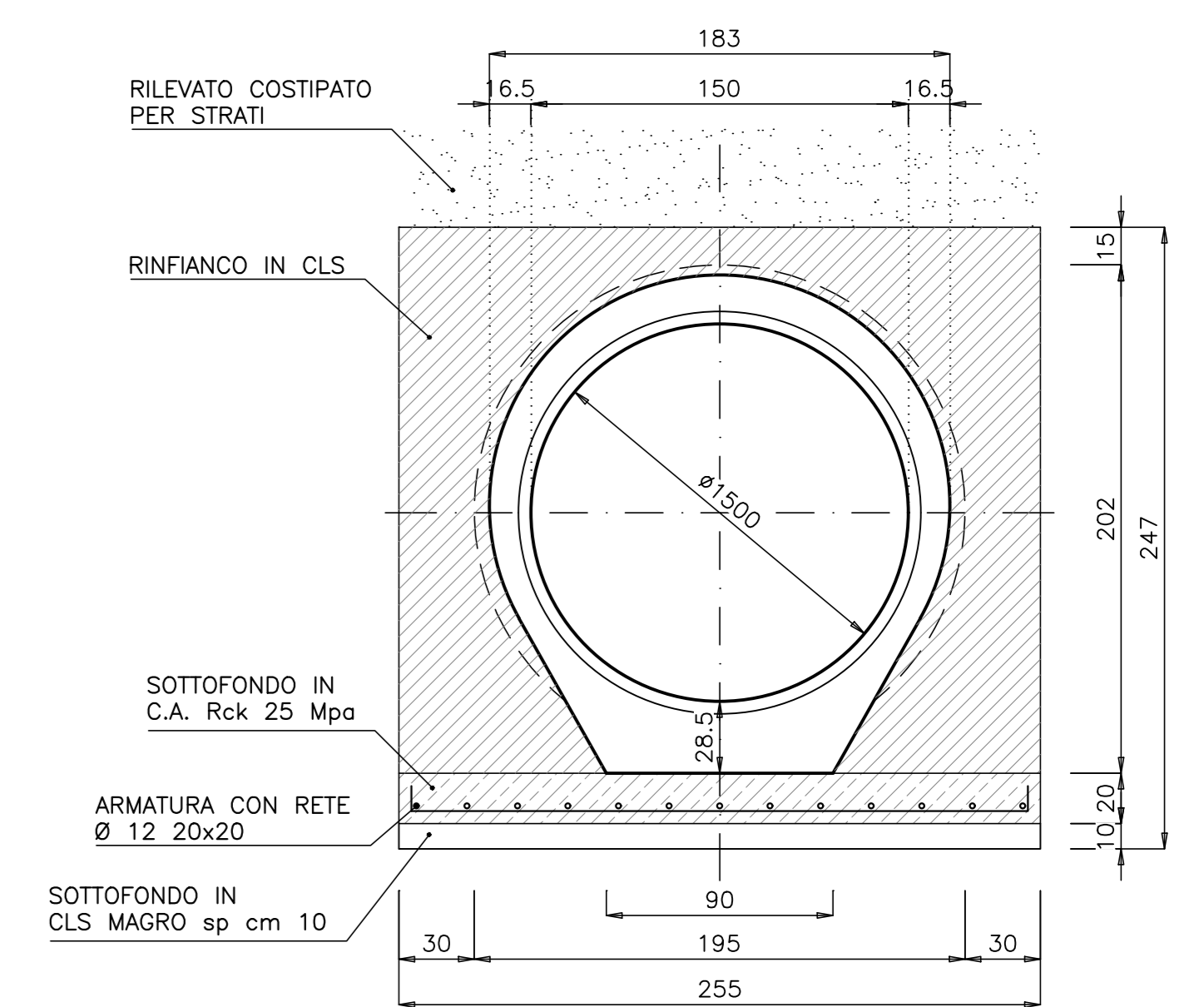


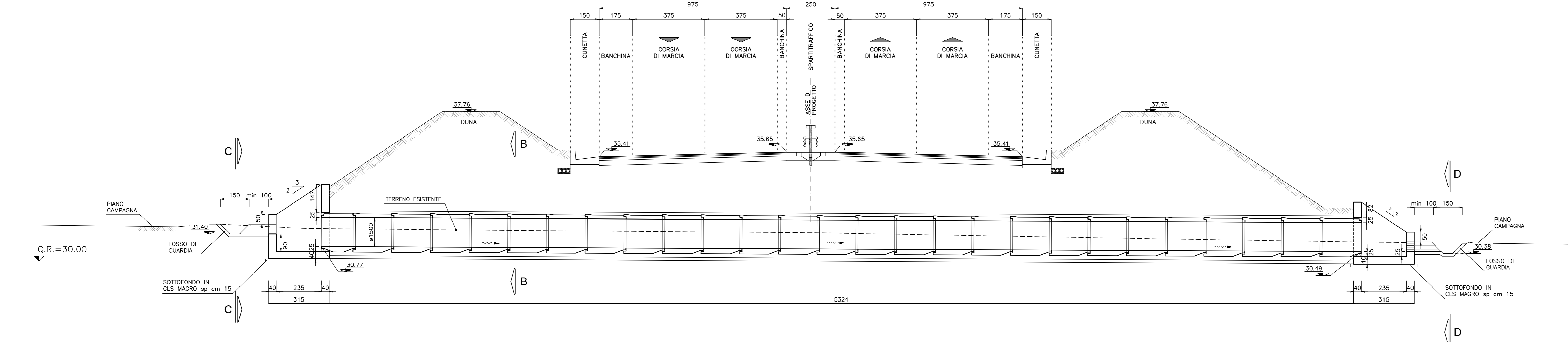
PLANIMETRIA scala 1:100



SEZIONE B-B scala 1:25



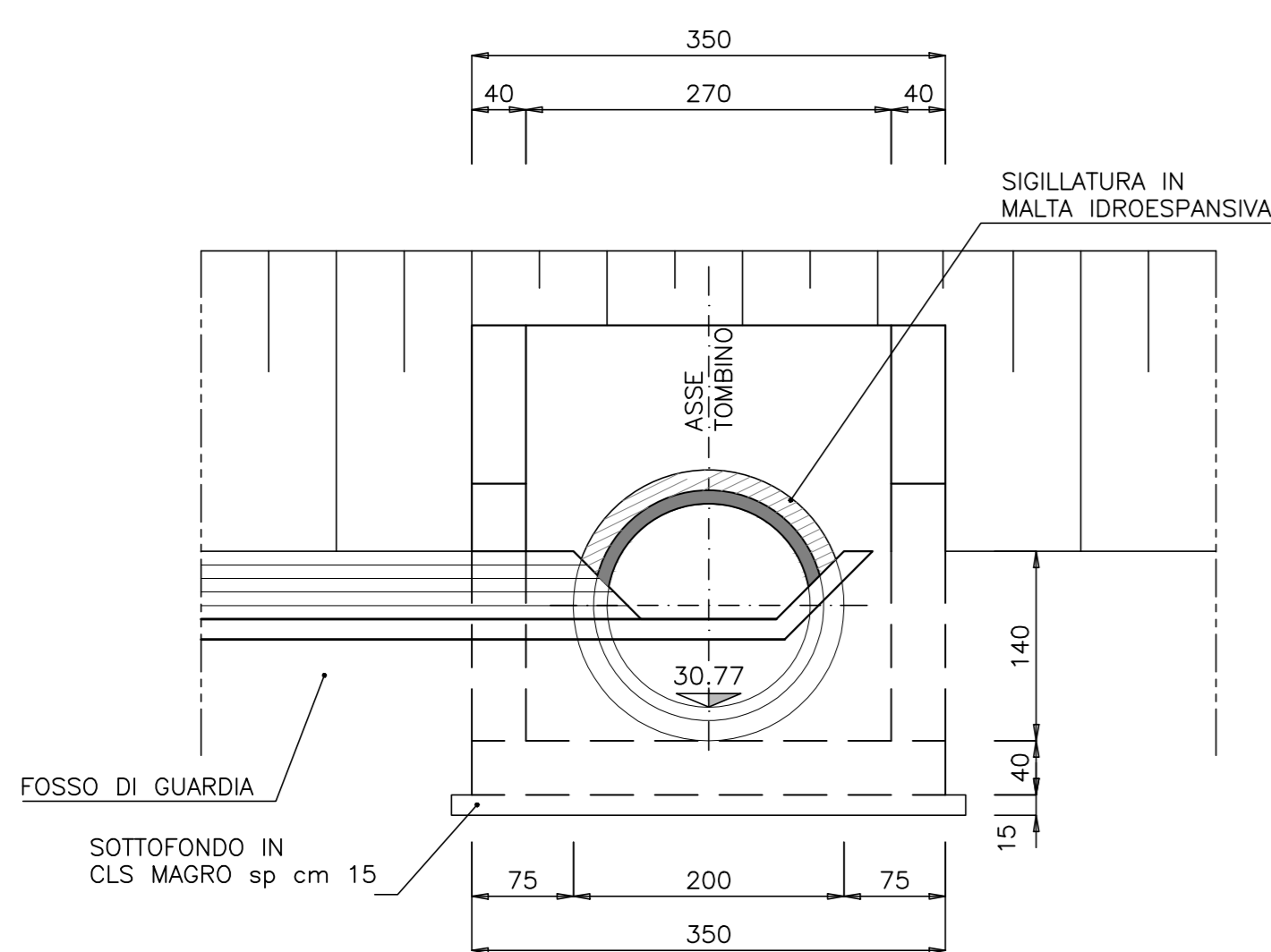
SEZIONE LONGITUDINALE A-A Scala 1:100



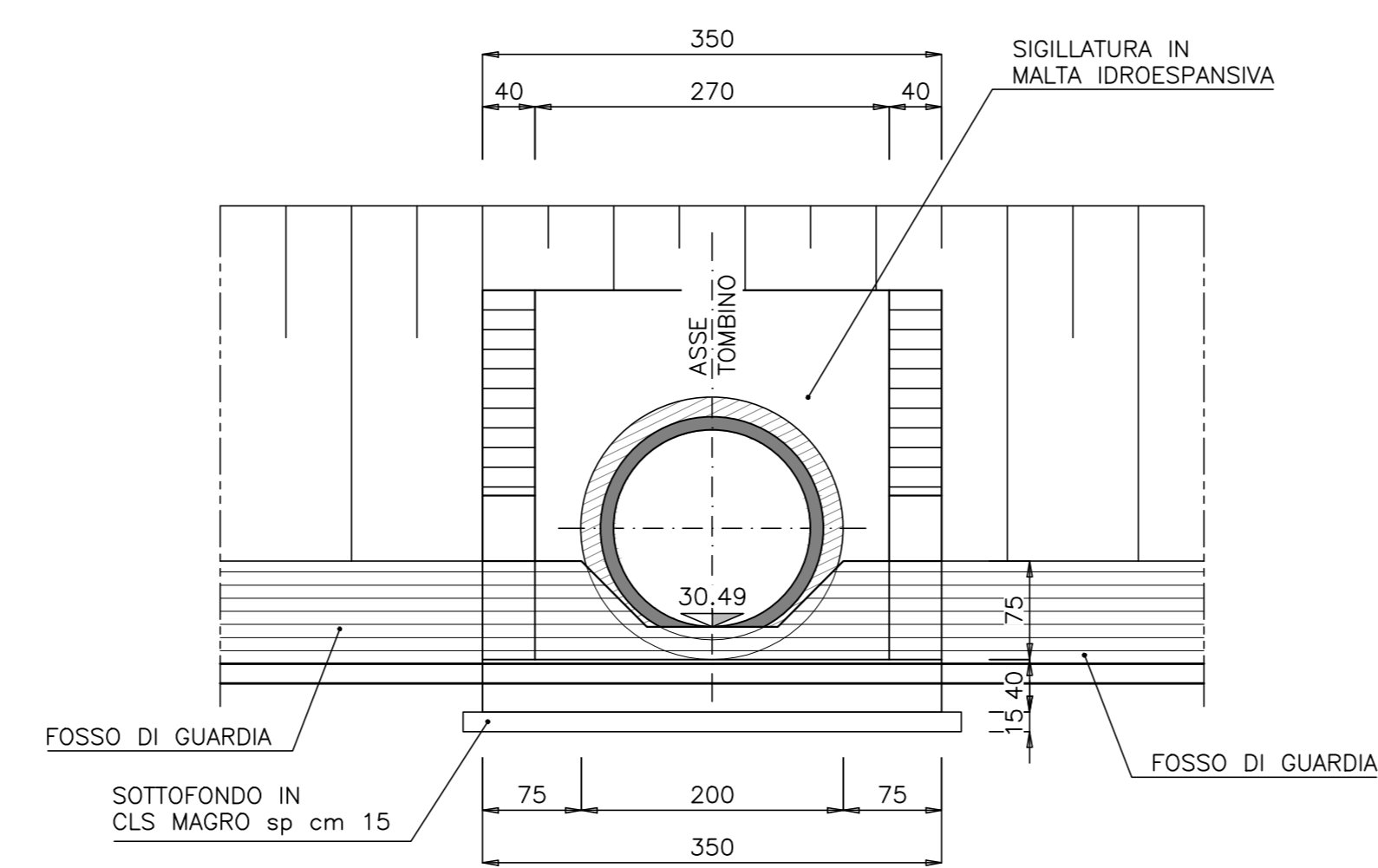
COORDINATE PUNTI NOTEVOLI

P1	X=40980.227 Y=88778.144	P6	X=41032.975 Y=88758.202
P2	X=40983.173 Y=88777.030	P7	X=41035.922 Y=88757.088
P3	X=40981.936 Y=88773.756	P8	X=41031.737 Y=88754.928
P4	X=40978.989 Y=88774.870	P9	X=41031.737 Y=88754.928
P5	X=40979.982 Y=88776.366	P10	X=41034.929 Y=88755.592

SEZIONE C-C scala 1:50



SEZIONE D-D scala 1:50



**DG 41/08**

LAVORI DI COSTRUZIONE DEL 3° MEGALOTTO DELLA S.S. 106 IONICA - CAT. B - DALL'INNESTO CON LA S.S. 534 (km 365+150) A ROSETO CAPO SPULICO (km 400+000)

**PROGETTO ESECUTIVO**

SOTTOPASSI, SOTTOVIA E TOMBINI IDRAULICI  
OPERE D'ARTE - TOMBINI IDRAULICI

Tombino circolare al km 6+310,00 - diam. 1500  
Planimetria Sezione longitudinale e Sezione trasversale

CONTRAENTE GENERALE:  
Società di Progetto

**SIRJO S.c.p.a.**

Presidente:  
Dott. Arch. Maria Elena Cuzzocrea

PROGETTAZIONE:



Il progettista:  
Dott. Ing. S. Lieto

Consulenti:  
SITE - Progetto stradale ed idraulica  
RDOXSS - Opere in sotterraneo  
ITALCONSULT/RETICO - Strutture  
GEODATA - Geologia e litologia  
G&S - Geotecnica  
CINIGEO - Gallerie gallerie  
ECCOLARE - ambiente  
LAND - Archeologia  
PROTECINGENIERUNCLIT - Scienza ed impianti  
Ing. F. GATTO - Interferenze  
TECO - Esperti

Il coordinatore per la sicurezza:  
Ing. L.A. Gargiulo

IL RESPONSABILE DEL PROCEEDIMENTO:  
Ing. R. Laporta



Rep.: -  
Scala di rappresentazione: varie

Codice Progetto: L0716CE1901  
Codice Elaborato: T01T016STRD101B

Rev.	Data	Descrizione	Redatto	Verificato	Approvato
A	28.04.2017	Emissione	Ing. T. Zanella	Ing. F. M. La Camera	Ing. E. Campa
B	15.04.2019	Revisione	Ing. T. Zanella	Ing. F. M. La Camera	Ing. S. Lieto