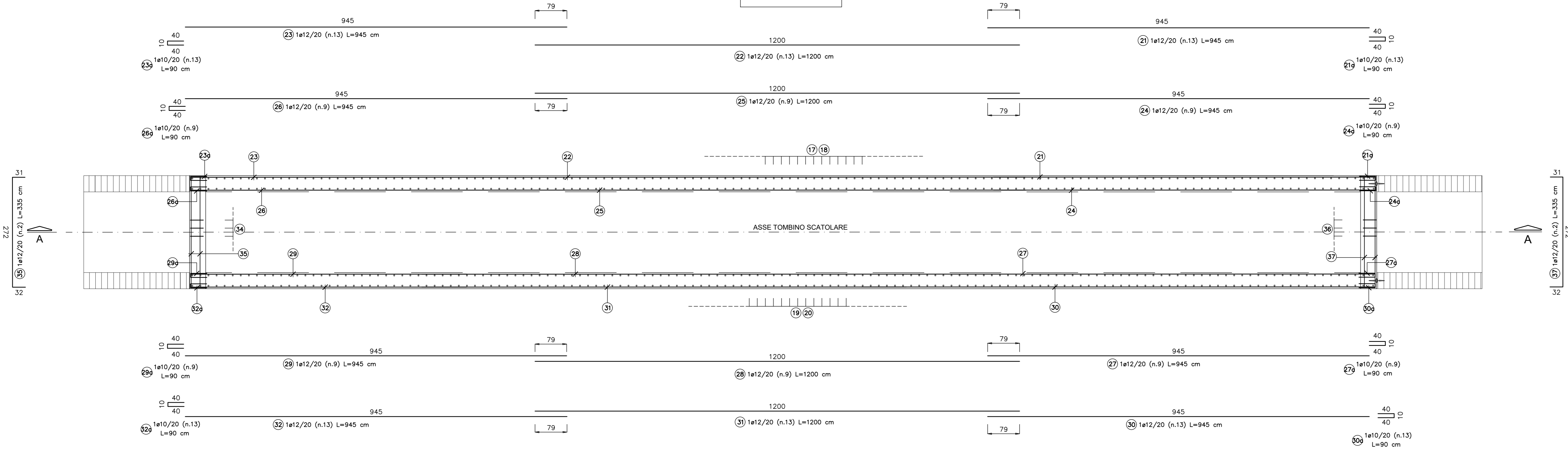
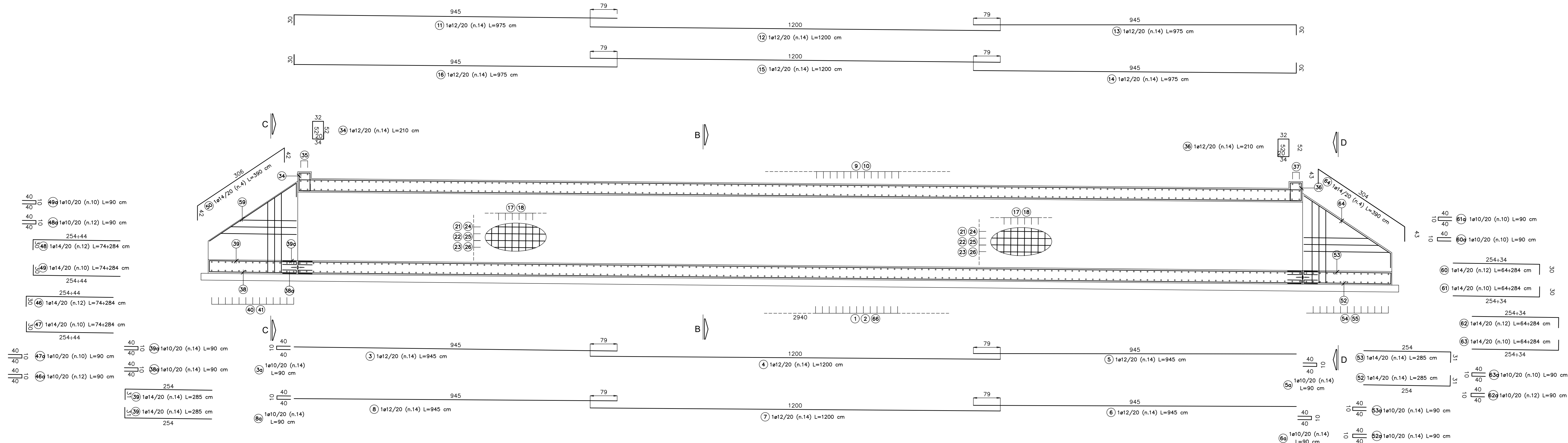


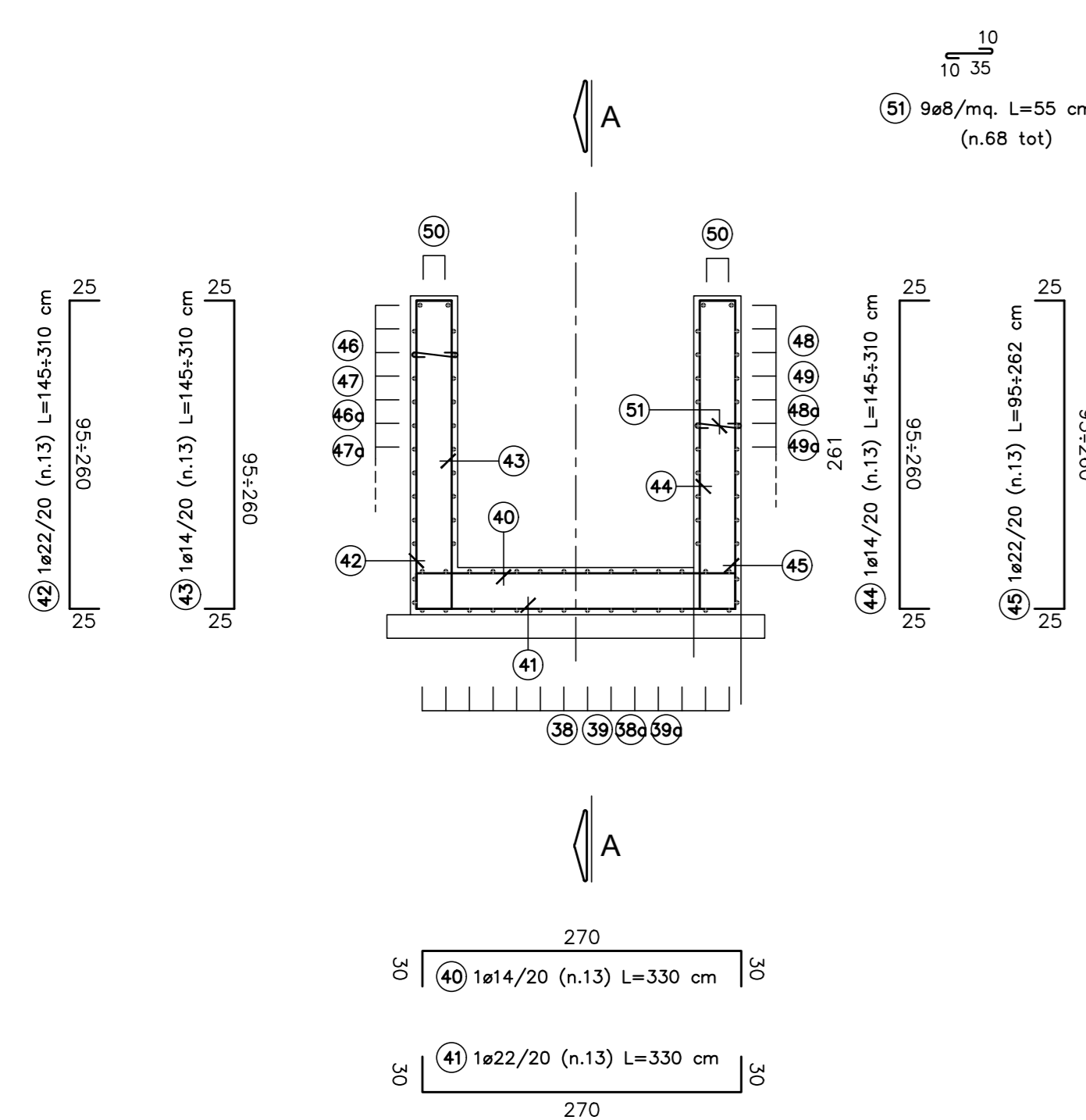
PIANTA



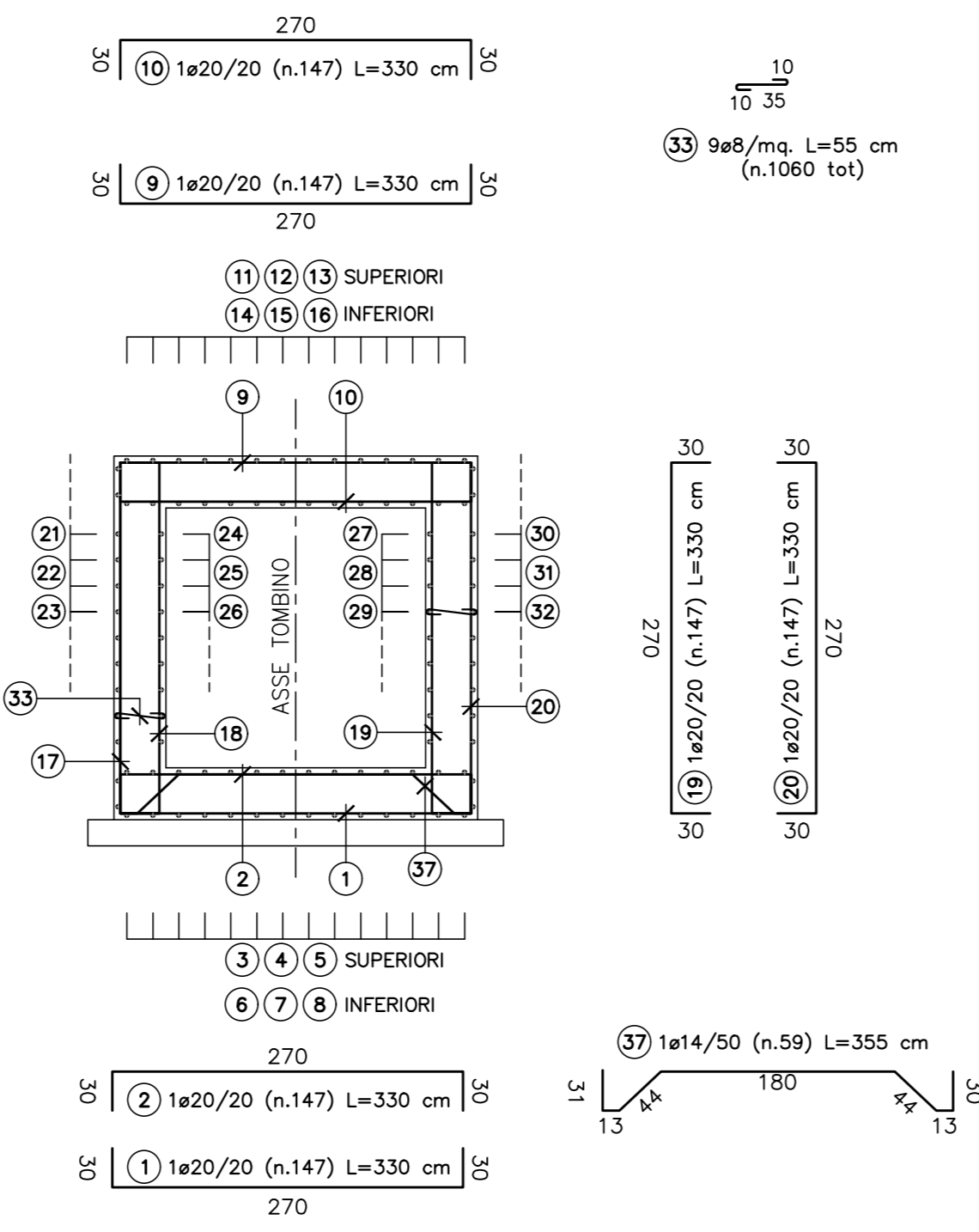
SEZIONE LONGITUDINALE A-A



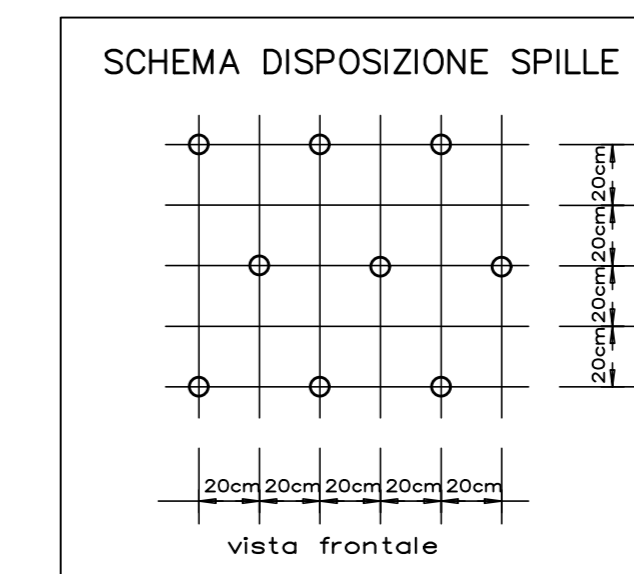
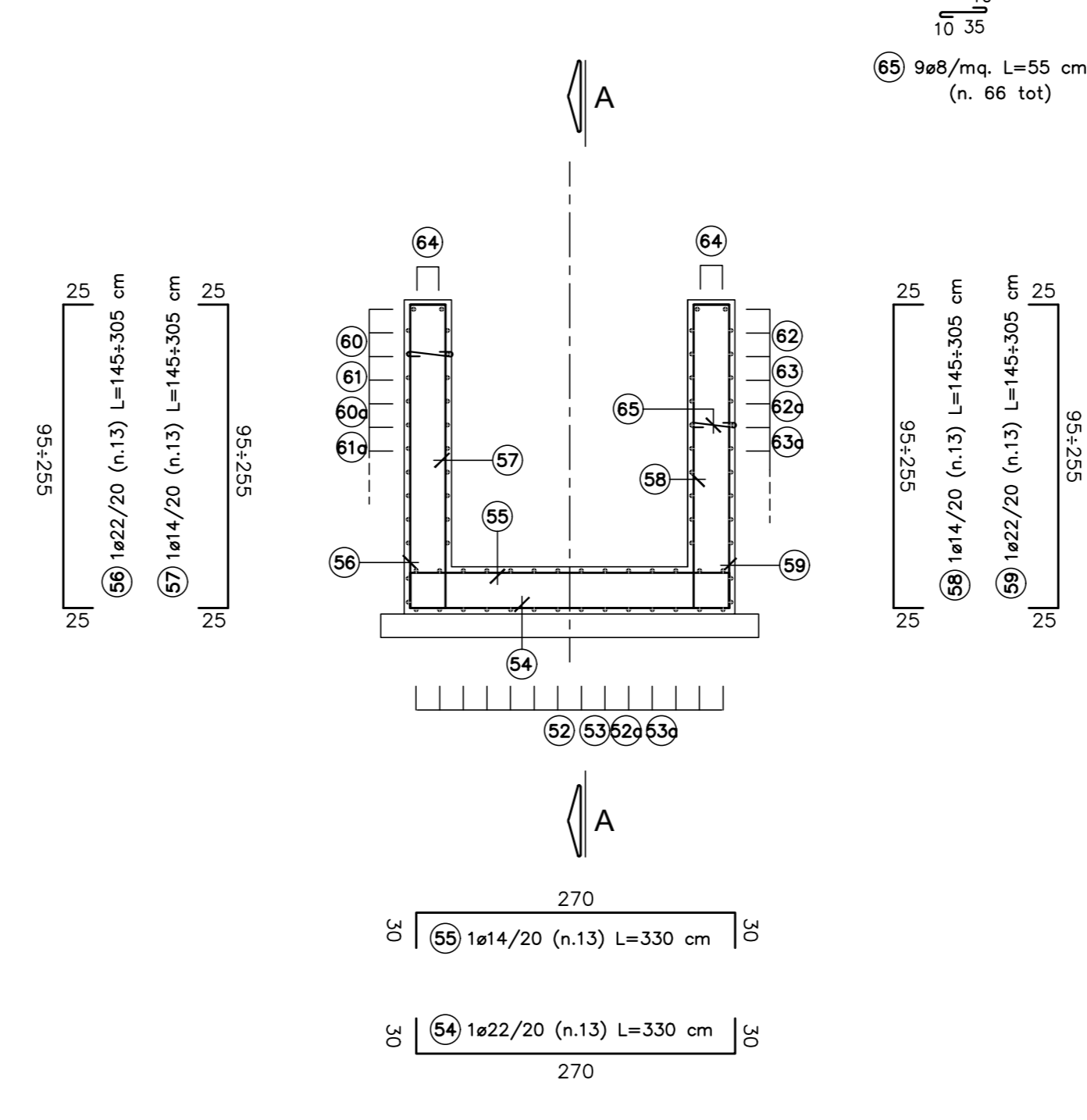
SEZIONE TRASVERSALE C-C



SEZIONE TRASVERSALE B-B



SEZIONE TRASVERSALE D-D



DISTINTA FERRI						
Descrizione	f	Posizione (n.ferri)	Zone (n parti)	Lunghezza (m)	Lungh. Tot. (m)	Peso tot. (kg)
Fondazione	20	1	147	1	3,30	485,10
Fondazione	20	2	147	1	3,30	485,10
Fondazione	12	3	14	1	9,45	132,30
Fondazione	10	3a	14	1	0,90	12,60
Fondazione	12	4	14	1	12,00	168,00
Fondazione	12	5	14	1	9,45	132,30
Fondazione	10	5a	14	1	0,90	12,60
Fondazione	12	6	14	1	9,45	132,30
Fondazione	10	6a	14	1	0,90	12,60
Fondazione	12	7	14	1	12,00	168,00
Fondazione	12	8	14	1	9,45	132,30
Fondazione	10	8a	14	1	0,90	12,60
Fondazione	20	9	147	1	3,30	485,10
Fondazione	20	10	147	1	3,30	485,10
Elevazione	12	11	14	1	9,75	136,50
Elevazione	12	12	14	1	12,00	168,00
Elevazione	12	13	14	1	9,75	136,50
Elevazione	12	14	14	1	9,75	136,50
Elevazione	12	15	14	1	12,00	168,00
Elevazione	12	16	14	1	9,75	136,50
Elevazione	20	17	147	1	3,30	485,10
Elevazione	20	18	147	1	3,30	485,10
Elevazione	20	19	147	1	3,30	485,10
Elevazione	20	20	147	1	3,30	485,10
Elevazione	12	21	13	1	9,45	122,85
Elevazione	10	21a	13	1	0,90	11,70
Elevazione	12	22	13	1	12,00	156,00
Elevazione	12	23	13	1	9,45	122,85
Elevazione	10	23a	13	1	0,90	11,70
Elevazione	12	24	9	1	9,45	85,05
Elevazione	10	24a	9	1	0,90	8,10
Elevazione	12	25	9	1	12,00	108,00
Elevazione	12	26	9	1	9,45	85,05
Elevazione	10	26a	9	1	0,90	8,10
Elevazione	12	27	9	1	9,45	85,05
Elevazione	10	27a	9	1	0,90	8,10
Elevazione	12	28	9	1	12,00	108,00
Elevazione	12	29	9	1	9,45	85,05
Elevazione	10	29a	9	1	0,90	8,10
Elevazione	12	30	13	1	9,45	122,85
Elevazione	10	30a	13	1	0,90	11,70
Elevazione	12	31	13	1	12,00	156,00
Elevazione	12	32	13	1	9,45	122,85
Elevazione	10	32a	13	1	0,90	11,70
Elevazione	8	33	530	2	0,55	583,00
Elevazione	12	34	14	1	2,10	29,40
Elevazione	12	35	2	1	3,35	6,70
Elevazione	12	36	14	1	2,10	29,40
Elevazione	12	37	2	1	3,35	6,70
Elevazione	14	38	14	1	2,85	39,90
Elevazione	10	38a	14	1	0,90	12,60
Elevazione	14	39	14	1	2,85	39,90
Elevazione	10	39a	14	1	0,90	12,60
Elevazione	14	40	13	1	3,30	42,90
Elevazione	14	41	13	1	3,30	42,90
Elevazione	14	42	13	1	2,27	29,51
Elevazione	14	43	13	1	2,27	29,51
Elevazione	14	44	13	1	2,27	29,51
Elevazione	14	45	13	1	2,27	29,51
Elevazione	14	46	12	1	1,79	21,48
Elevazione	10	46a	12	1	0,90	10,80
Elevazione	14	47	10	1	1,79	19,90
Elevazione	10	47a	10	1	0,90	9,00
Elevazione	14	48	12	1	1,79	21,48
Elevazione	10	48a	12	1	0,90	10,80
Elevazione	14	49	10	1	1,79	17,90
Elevazione	10	49a	10	1	0,90	9,00
Elevazione	14	50	4	1	3,90	15,60
Elevazione	8	51	34	2	0,55	37,40
Fondazione	14	52	14	1	2,85	39,90
Fondazione	10	52a	14	1	0,90	12,60
Fondazione	14	53	14	1	2,85	39,90
Fondazione	10	53a	14	1	0,90	12,60
Fondazione	14	54	13	1	3,30	42,90
Fondazione	14	55	13	1	3,30	42,90
Elevazione	14	56	13	1	2,25	29,25
Elevazione	14	57	13	1	2,25	29,25
Elevazione	14	58	13	1	2,25	29,25
Elevazione	14	59	13	1	2,25	29,25
Elevazione	14	60	12	1	1,74	20,88
Elevazione	10	60a	12	1	0,90	10,80
Elevazione	14	61	10	1	1,74	17,40
Elevazione	10	61a	10	1	0,90	9,00
Elevazione	14	62	12	1	1,74	20,88
Elevazione	10	62a	12	1	0,90	10,80
Elevazione	14	63	10	1	1,74	17,40
Elevazione	10	63a	10	1	0,90	9,00
Elevazione	14	64	4	1	3,90	15,60
Elevazione	8	65	33	2	0,55	36,30
Elevazione	14	66	59	1	3,55	209,45
TOTALE kg						13974,67

ANAS S.p.A. Direzione Generale

DG 41/08
LAVORI DI COSTRUZIONE DEL 3° MEGALOTTO DELLA S.S. 106 JONICA - CAT. B - DALL'INNESTO CON LA S.S. 534 (km 365+150) A ROSETO CAPO SPULICO (km 400+000)

PROGETTO ESECUTIVO
OPERE D'ARTE - TOMBINI IDRAULICI

Tombino scatolare al km 7+220,00 - 2,00x2,00
Armature

CONTRAENTE GENERALE:
Società di Progetto

SIRJO S.c.p.a.
Presidente:
Dott. Arch. Maria Elena Cuzzocrea

PROGETTAZIONE:
ASTALDI
salini impregio

Il progettista:
Dott. Ing. S. Lieto

Consulenti:
SITE - Progetto stradale ed idraulica
RIDUSSILI - Opere in sotterraneo
ITALCONSTRATETECO - Strutture
GEODATA - Geologia e litologia
GEO - Geotecnica
CINQUEO - Gallerie grottesche
ECOPLANE - ambiente
LAND - Archeologia
PROMTECHINGENIERING.IT - scansioni ed impianti
Ing. F. GATTO - Interferenze
TECO - Esperti

Il coordinatore per la sicurezza:
Ing. L.A. Gargiulo

IL RESPONSABILE DEL PROCEDIMENTO:
Ing. R. Liparota

Rep.: -
Scala di rappresentazione: varie

Codice Progetto: L0716CE1901
Codice Elaborato: T01T514STRAR01B

Rev.	Data	Descrizione	Redatto	Verificato	Approvato
A	28.04.2017	Emissione	Ing. T. Zambella	Ing. F. M. La Camera	Ing. E. Campa
B	15.04.2019	Revisione	Ing. T. Zambella	Ing. F. M. La Camera	Ing. S. Lieto