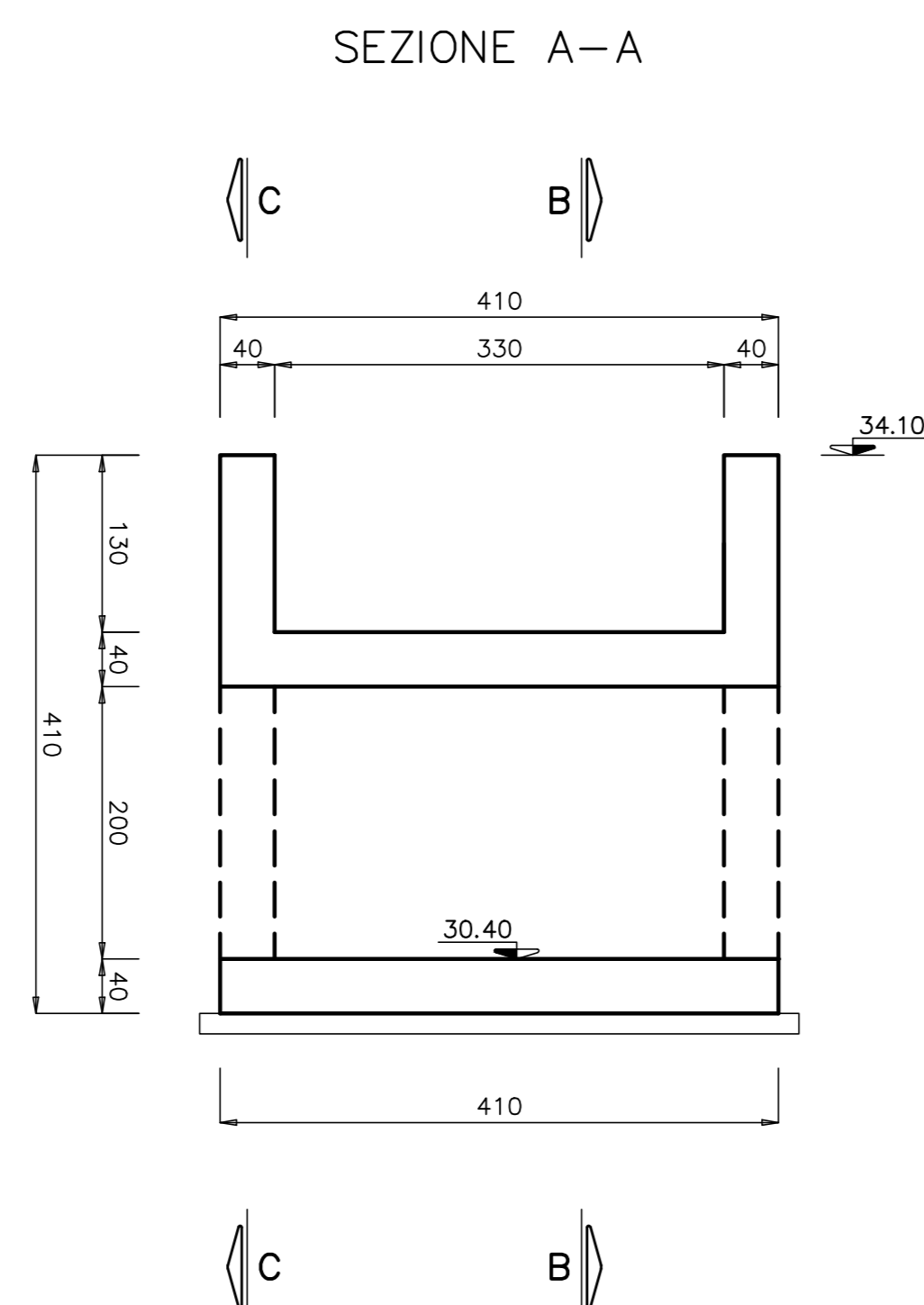
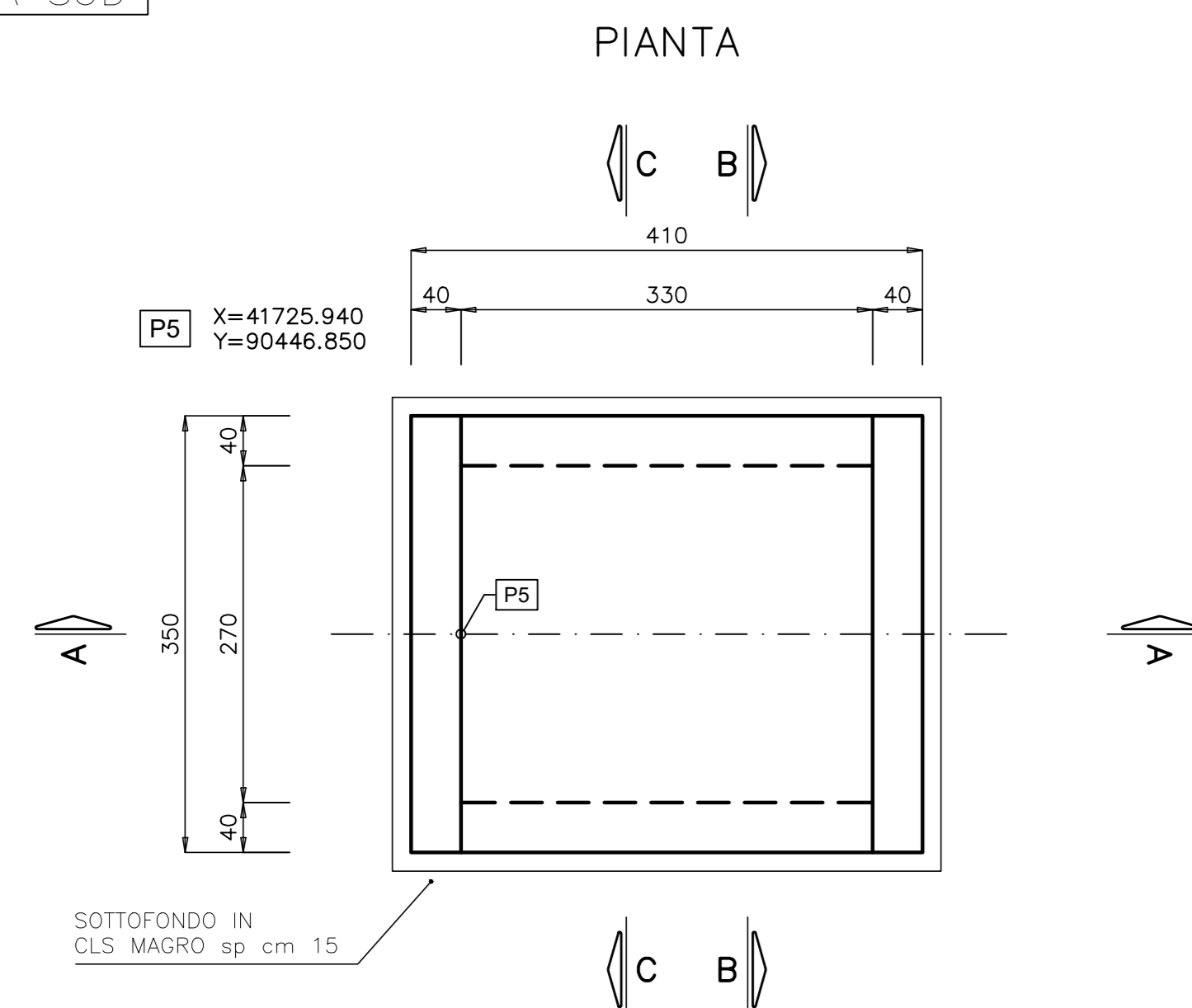


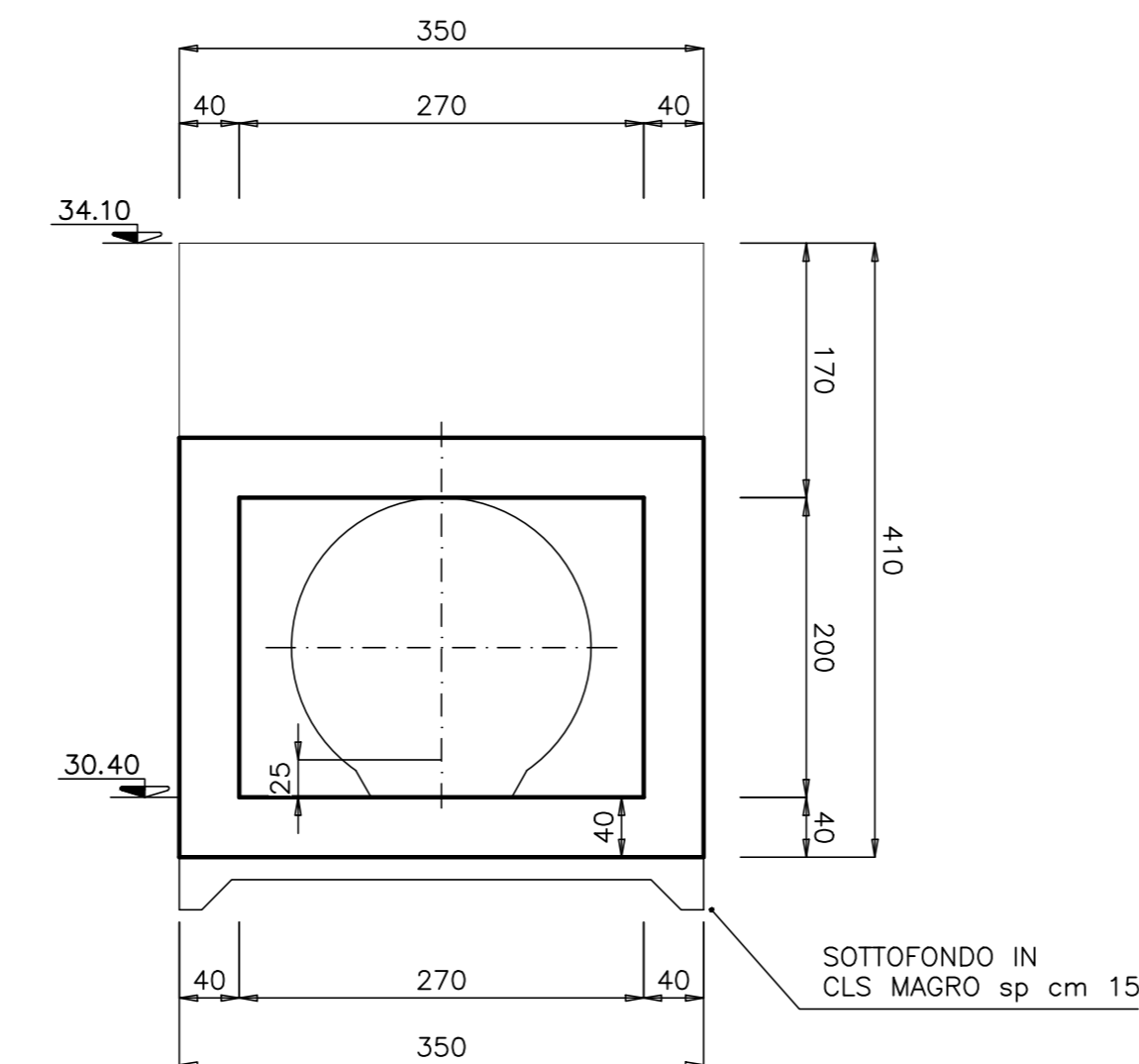
TOMBINO DI INGRESSO scala 1:50

CARPENTERIA ED ARMATURA

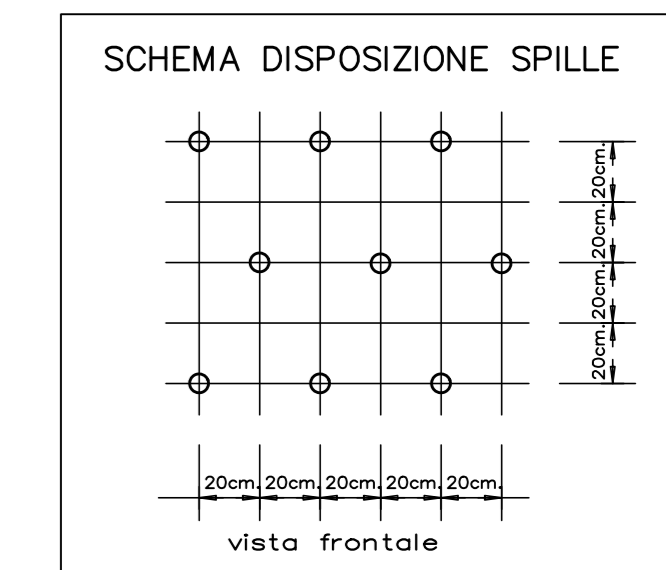
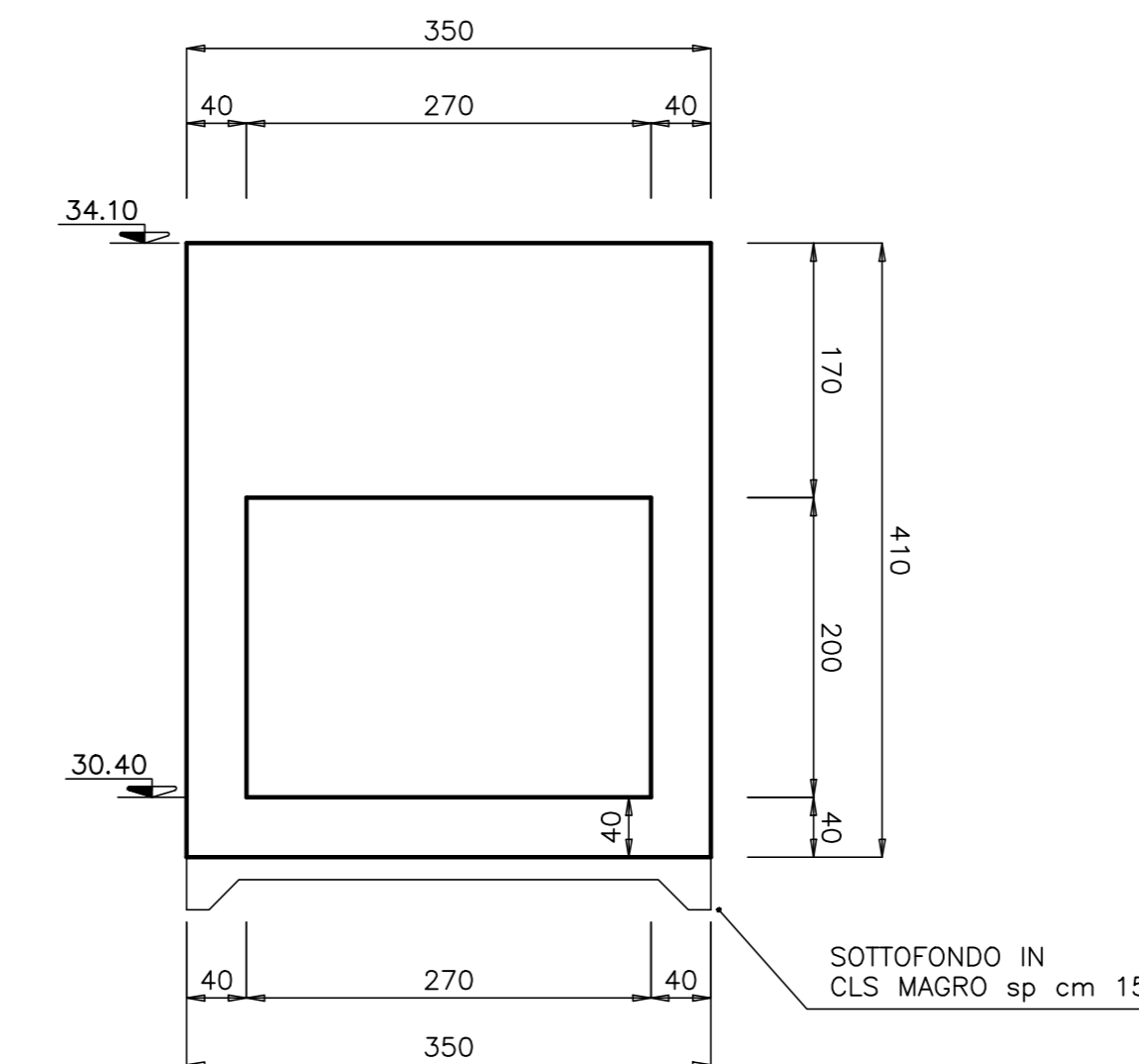
CARREGGIATA SUD



SEZIONE B-B



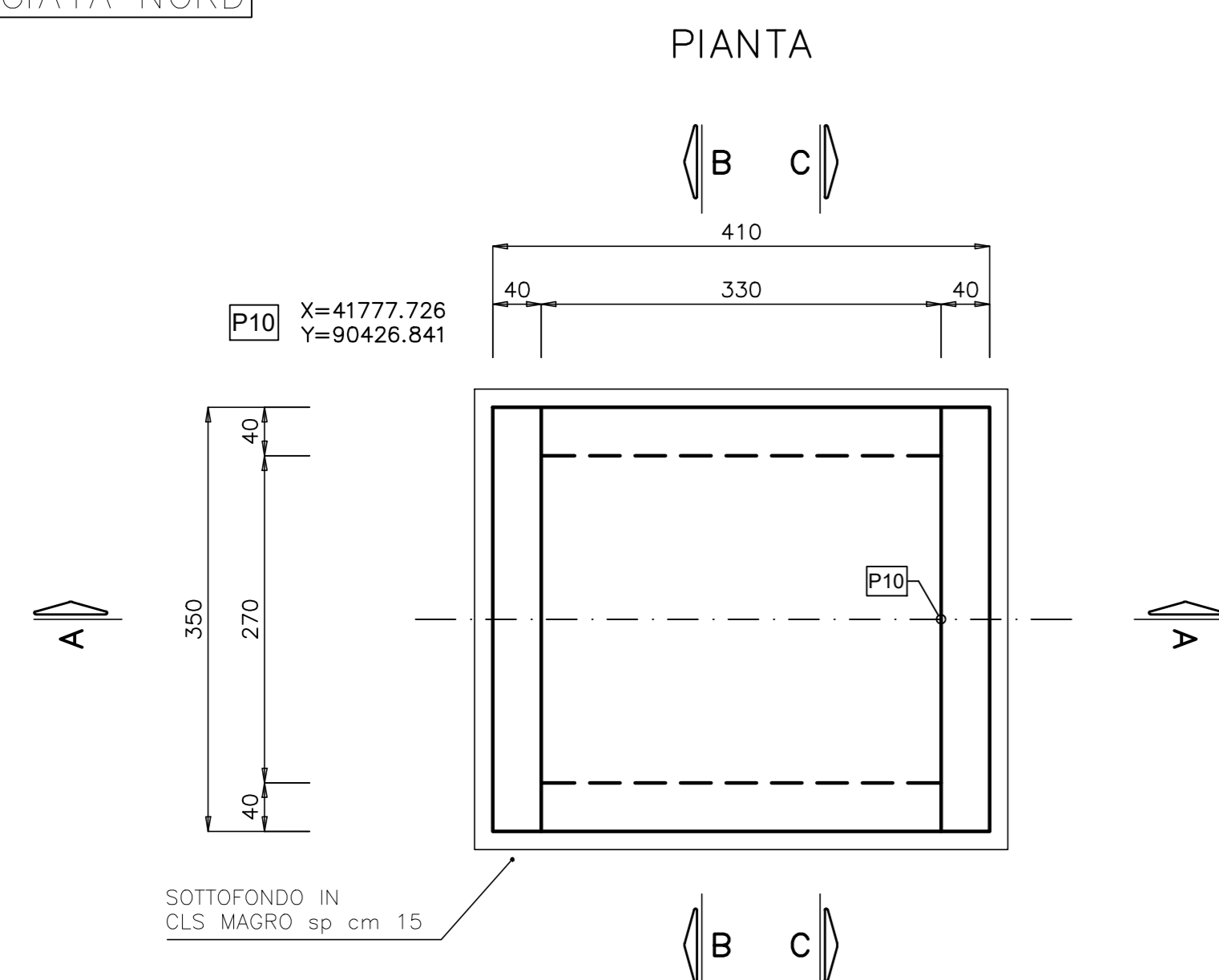
SEZIONE C-C



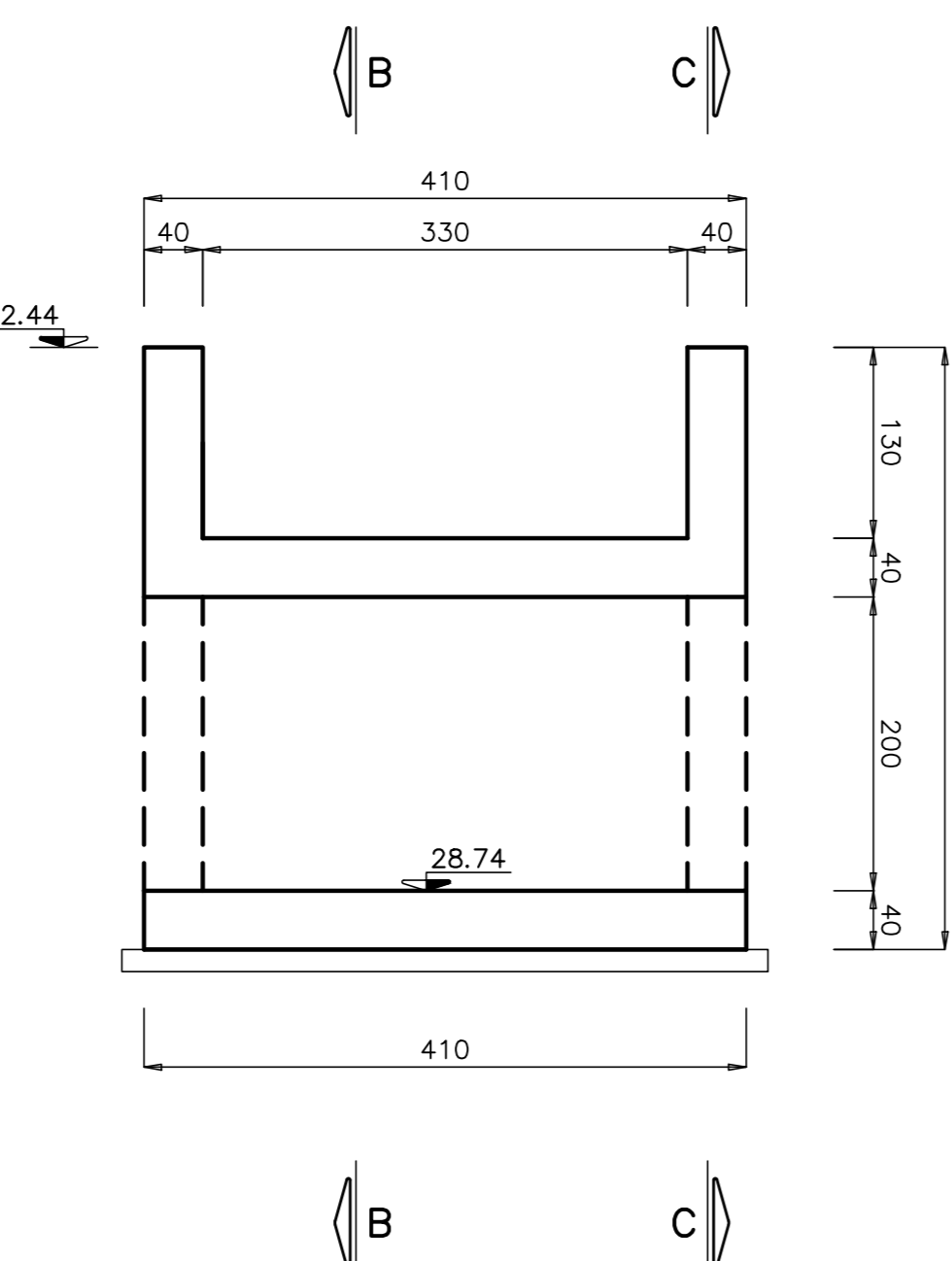
TOMBINO DI USCITA scala 1:50

CARPENTERIA ED ARMATURA

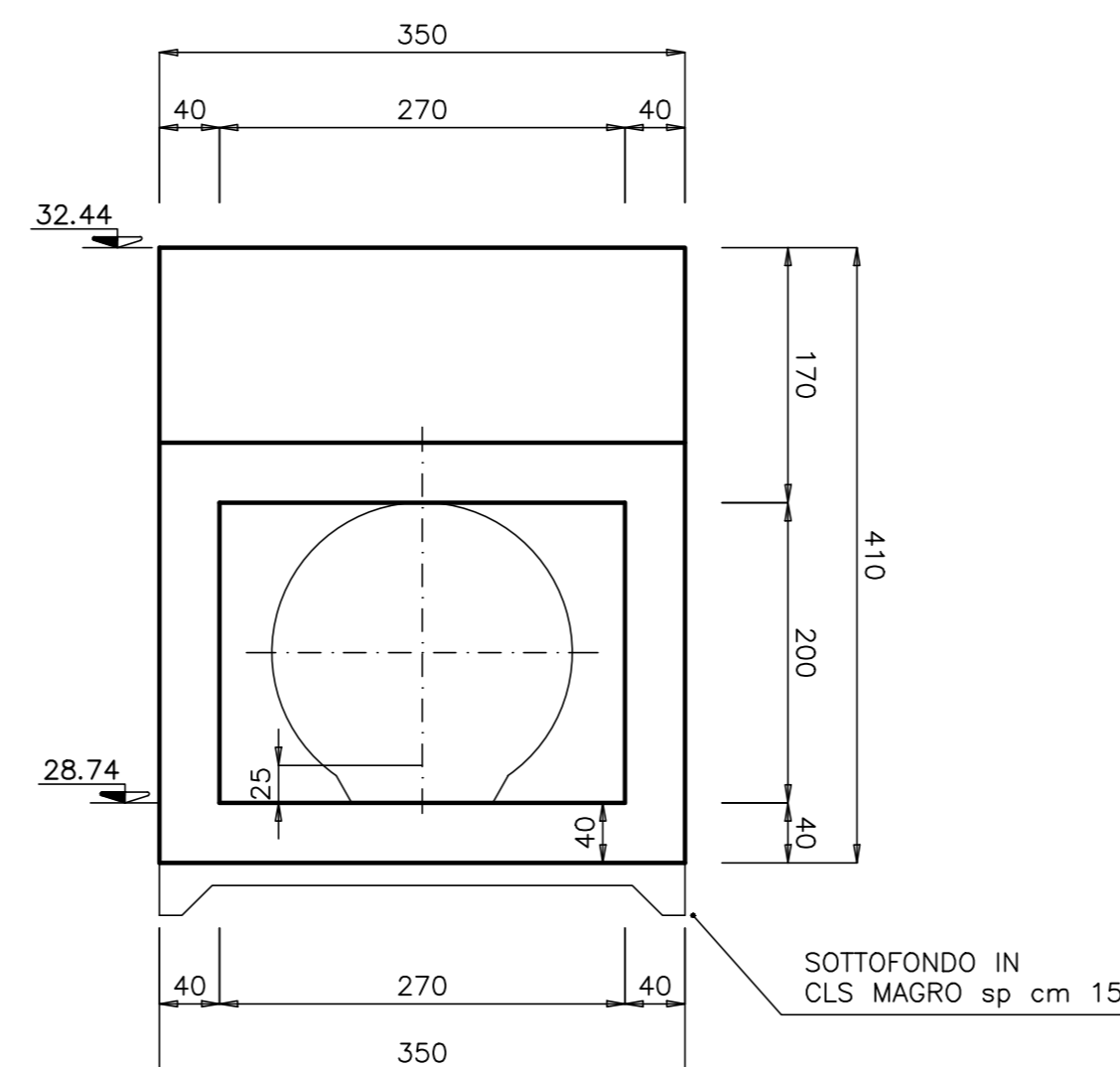
CARREGGIATA NORD



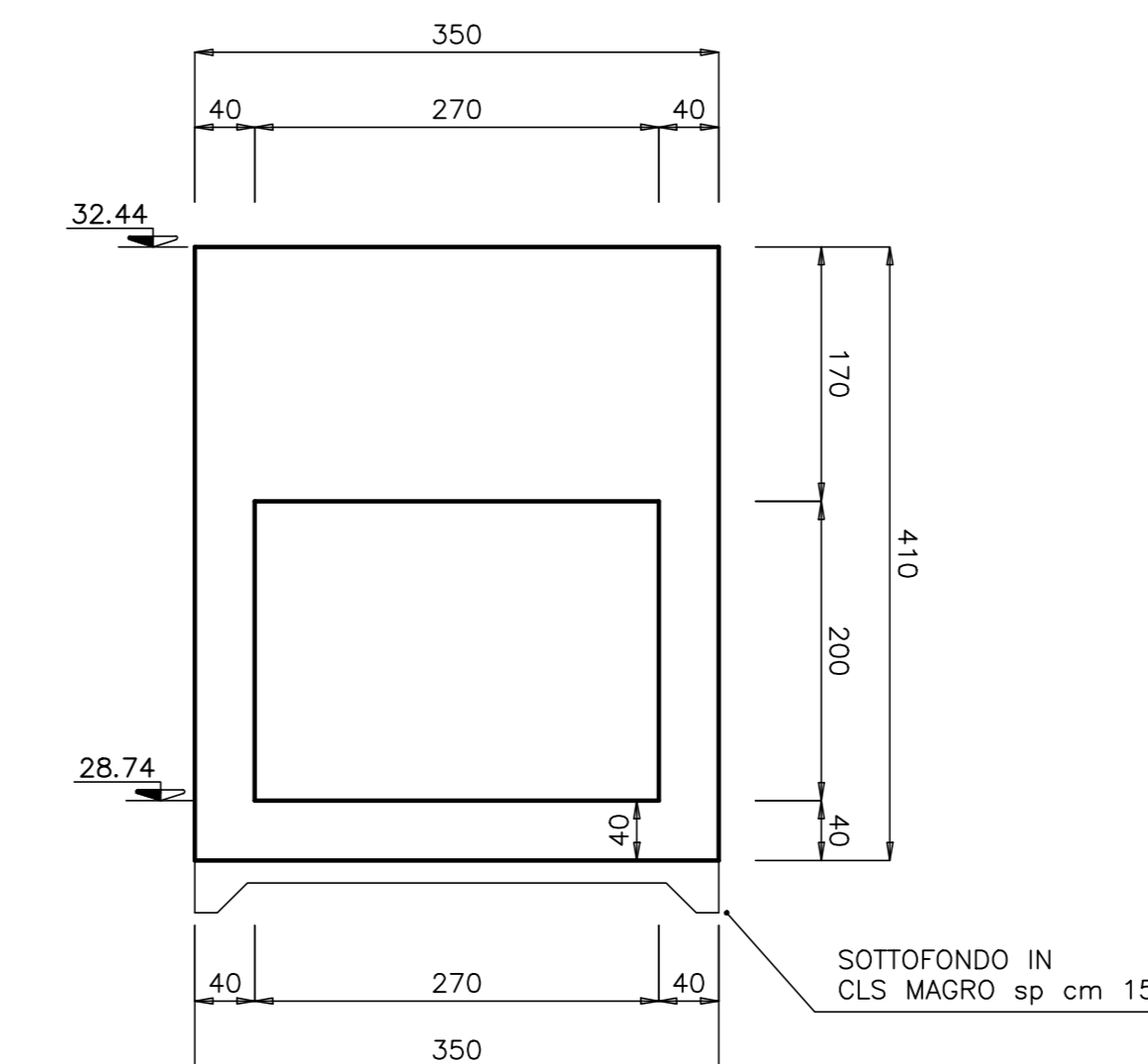
SEZIONE A-A



SEZIONE B-B

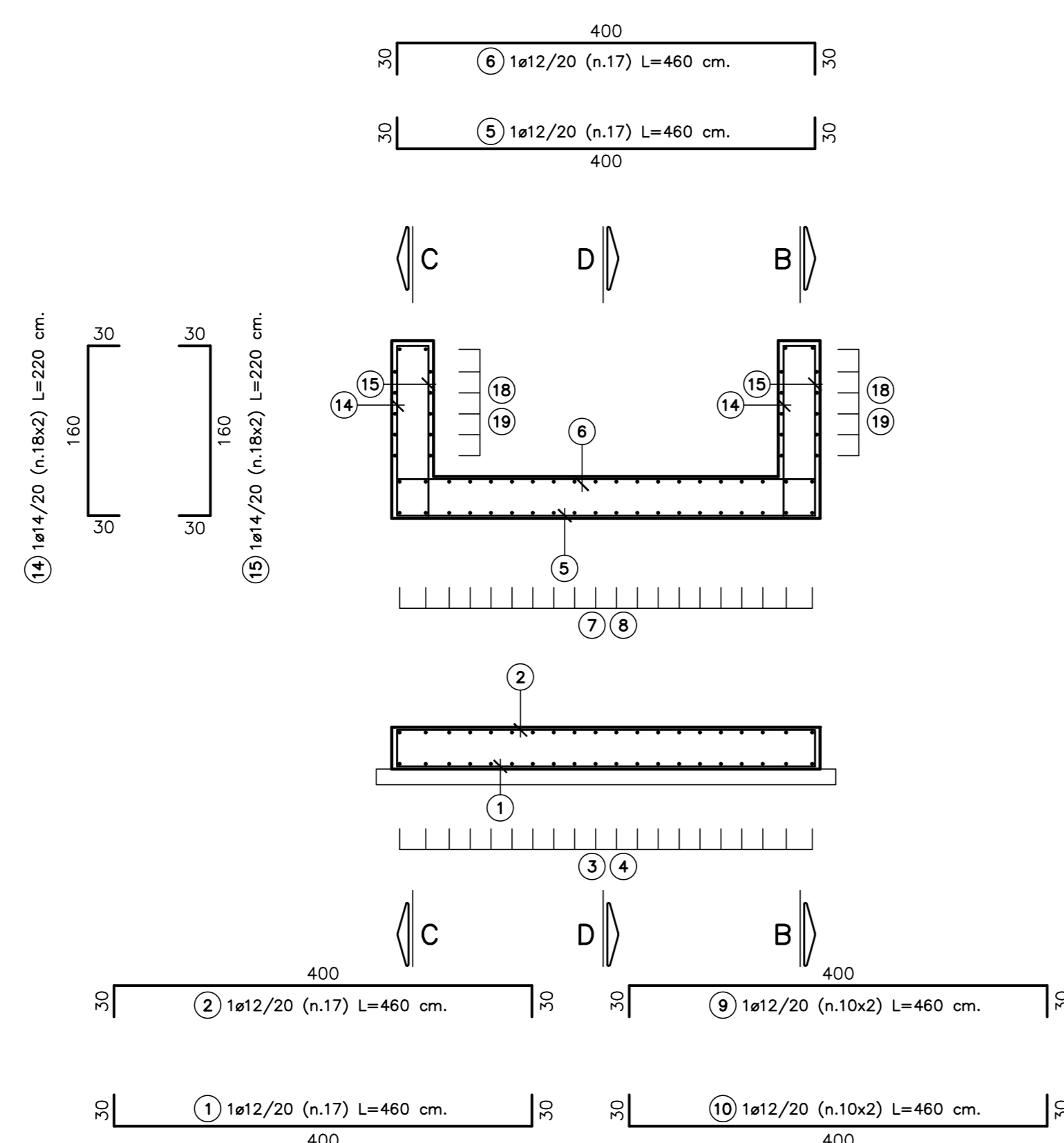


SEZIONE C-C

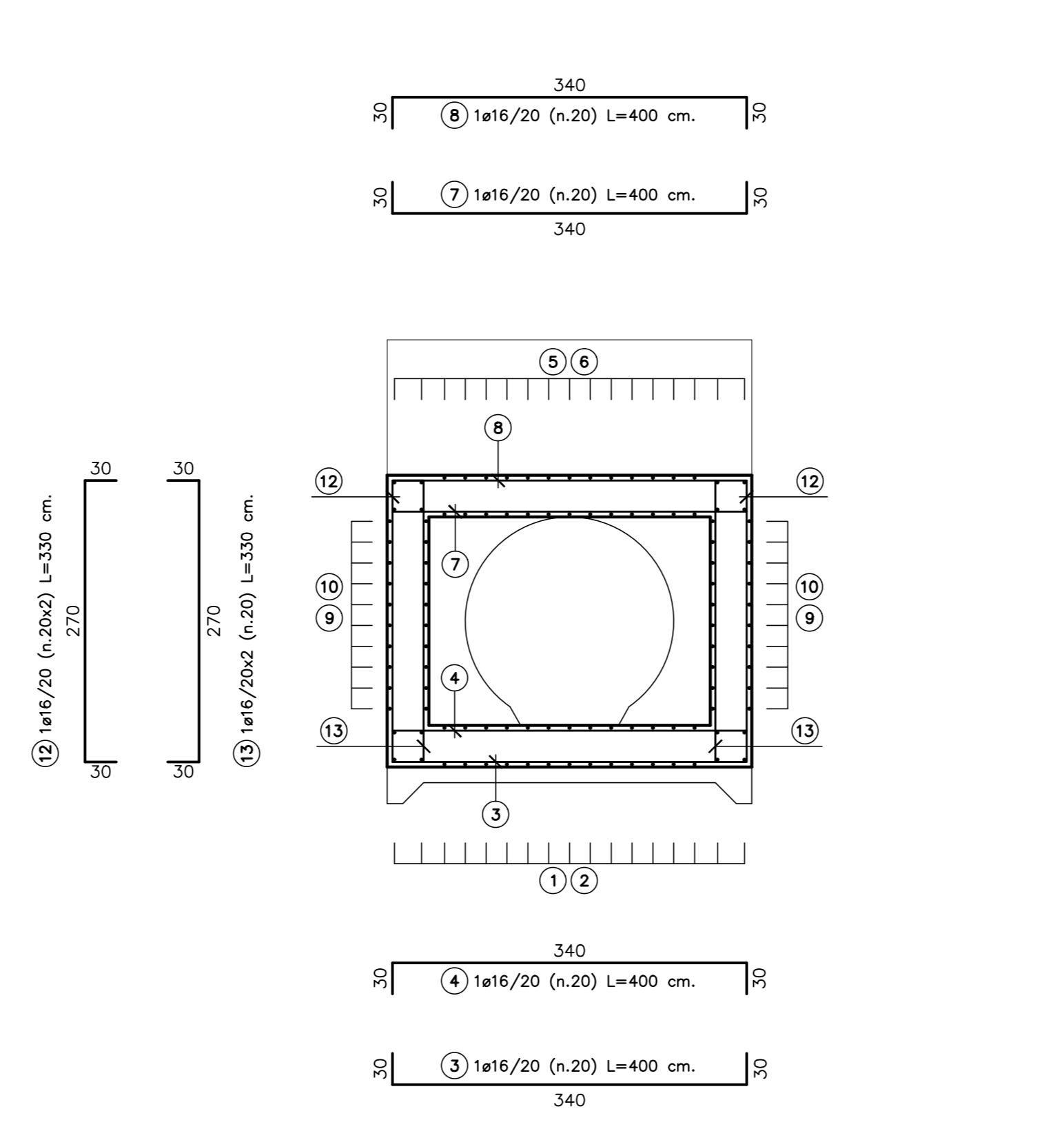


DISTINTA FERRI MANUFATTO INGRESSO - USCITA TOMBINO									
Descrizione	f	Posizione	n.ferri	Zone	n parti	Lunghezza (m)	Lunghe. Tot. (m)	Peso tot. (kg)	
Fondazione	12	1	17	1	1	4,60	78,20	69,43	
Fondazione	12	2	17	1	1	4,60	78,20	69,43	
Fondazione	16	3	20	1	1	4,00	80,00	126,27	
Fondazione	16	4	20	1	1	4,00	80,00	126,27	
Elevazione	12	5	17	1	1	4,60	78,20	69,43	
Elevazione	12	6	17	1	1	4,60	78,20	69,43	
Elevazione	16	7	20	1	1	4,00	80,00	126,27	
Elevazione	16	8	20	1	1	4,00	80,00	126,27	
Elevazione	12	9	10	1	2	4,60	46,00	81,68	
Elevazione	12	10	10	1	2	4,60	46,00	81,68	
Elevazione	14	11	3	1	3	2,77	8,31	30,13	
Elevazione	16	12	20	1	2	3,30	66,00	208,34	
Elevazione	16	13	20	1	2	3,30	66,00	208,34	
Elevazione	14	14	18	1	2	2,20	39,60	95,71	
Elevazione	14	15	18	1	2	2,20	39,60	95,71	
Elevazione	14	16	4	1	2	2,20	8,80	21,27	
Elevazione	14	17	4	1	2	2,20	8,80	21,27	
Elevazione	12	18	6	1	2	4,00	24,00	42,62	
Elevazione	12	19	6	1	2	4,00	24,00	42,62	
Elevazione	14	20	3	1	2	0,71	2,13	5,15	
Elevazione	14	21	3	1	2	0,71	2,13	5,15	
Elevazione	14	22	10	1	2	1,49	14,90	36,01	
Elevazione	14	23	10	1	2	1,49	14,90	36,01	
Elevazione	8	24	73	1	1	0,55	40,15	15,84	
TOTALE kg								1810,28	

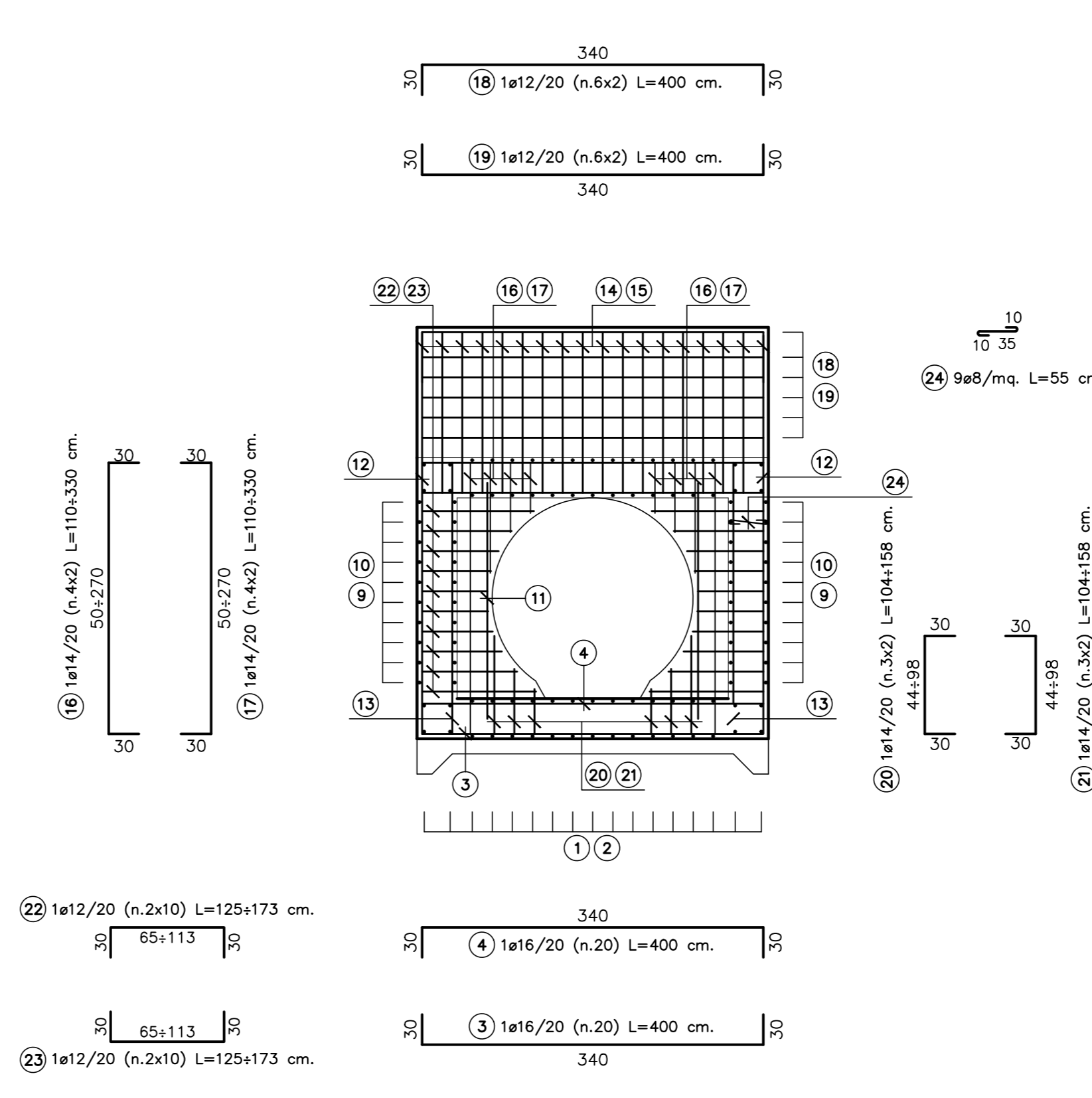
SEZIONE A-A



SEZIONE D-D



SEZIONE B-B



ANAS Sp.A. Direzione Generale
DG 41/08
 LAVORI DI COSTRUZIONE DEL 3° MEGALOTTO DELLA S.S. 106 JONICA - CAT. B - DALL'INNESTO CON LA S.S. 534 (km 365+150) A ROSETO CAPO SPULICO (km 400+000)
PROGETTO ESECUTIVO
 SOTTOPASSI, SOTTOVIA E TOMBINI IDRAULICI
 OPERE D'ARTE - TOMBINI IDRAULICI
 Tombino circolare faunistico al km 8+140,00 - diam. 1500
 Carpenteria e armatura 1/2

CONTRAENTE GENERALE:
SIRJO S.C.p.A.
 Società di Progetto
 Presidente:
 Dott. Arch. Maria Elena Cuzzocrea

PROGETTAZIONE:
ASTALDI
 Dott. Ing. S.LIETO

salini impreglio
 Consulenti:
 STE - Progetto stradale ed idraulica
 ROCKOIL - Opere in sottopasso
 ITALCONCRETO/FORECO - Strutture
 GEODATA - Geologia e idrogeologia
 GIS - Geoinformatica
 CINGOLO - Calcoli geotecnici
 ECOMAR - Ambiente
 PROMETENGINEERING.IT - Sicurezza ed Impianti
 Ing. F.GATTO - Idraulicista
 TICO - Esercizi

IL RESPONSABILE DEL PROCEDIMENTO:
 Ing. R. Laporta

Rep.: T-0807A
 Codice Progetto: L O 7 1 6 C E I 7 0 1
 Codice Elaborato: T O I T O 6 0 S T R C P O I A

Rev.	Data	Descrizione	Redatto	Verificato	Approvato
A	28.04.17	Emissione	Ing. T. Zanello	Ing. F. M. La Camera	Ing. E. Campa