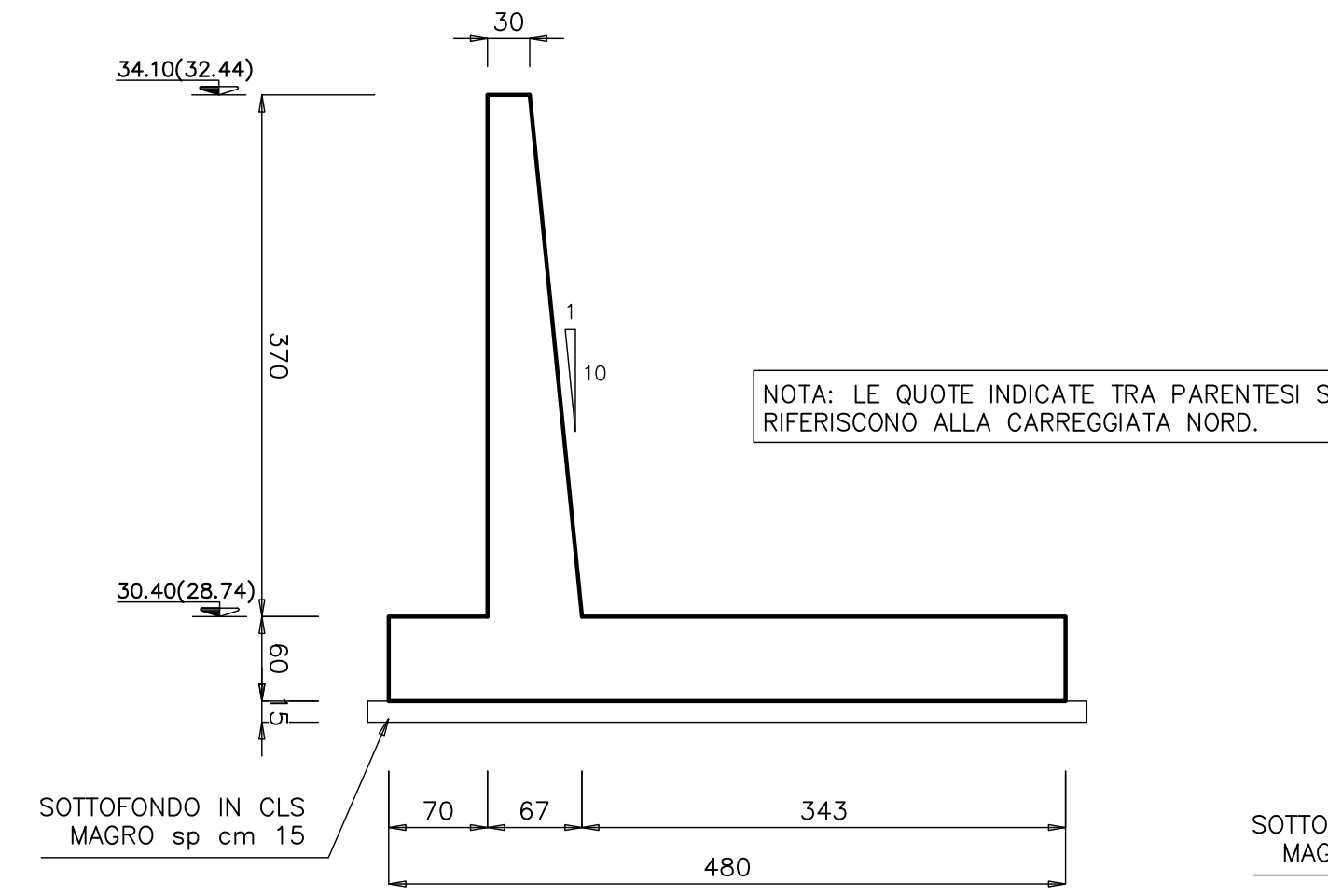


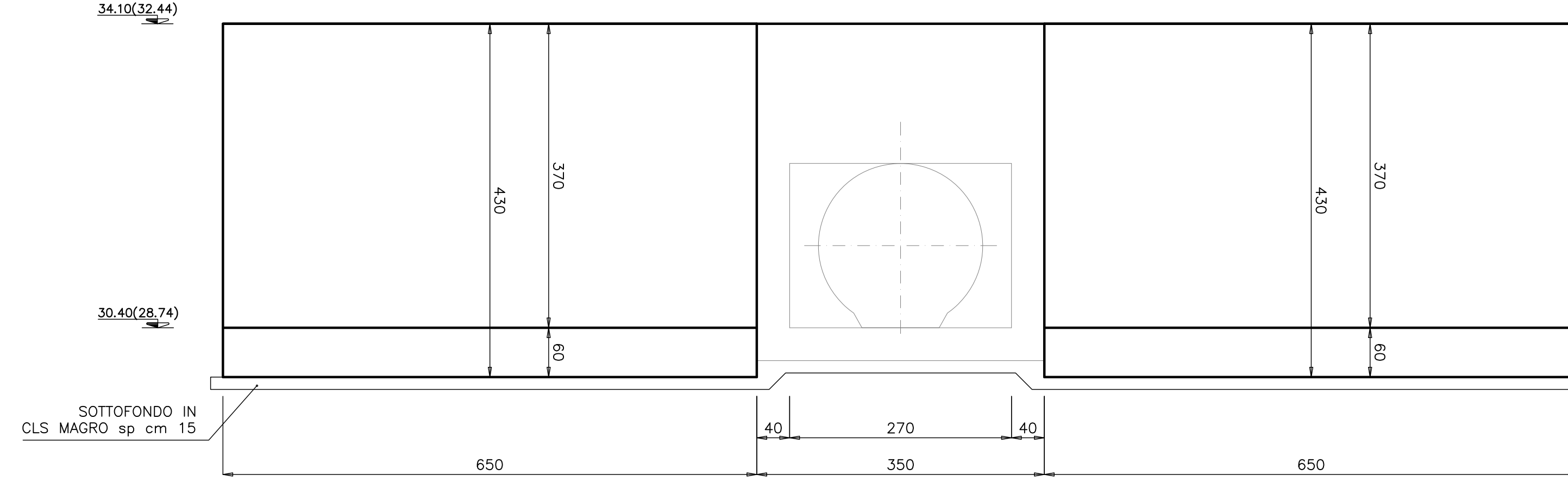
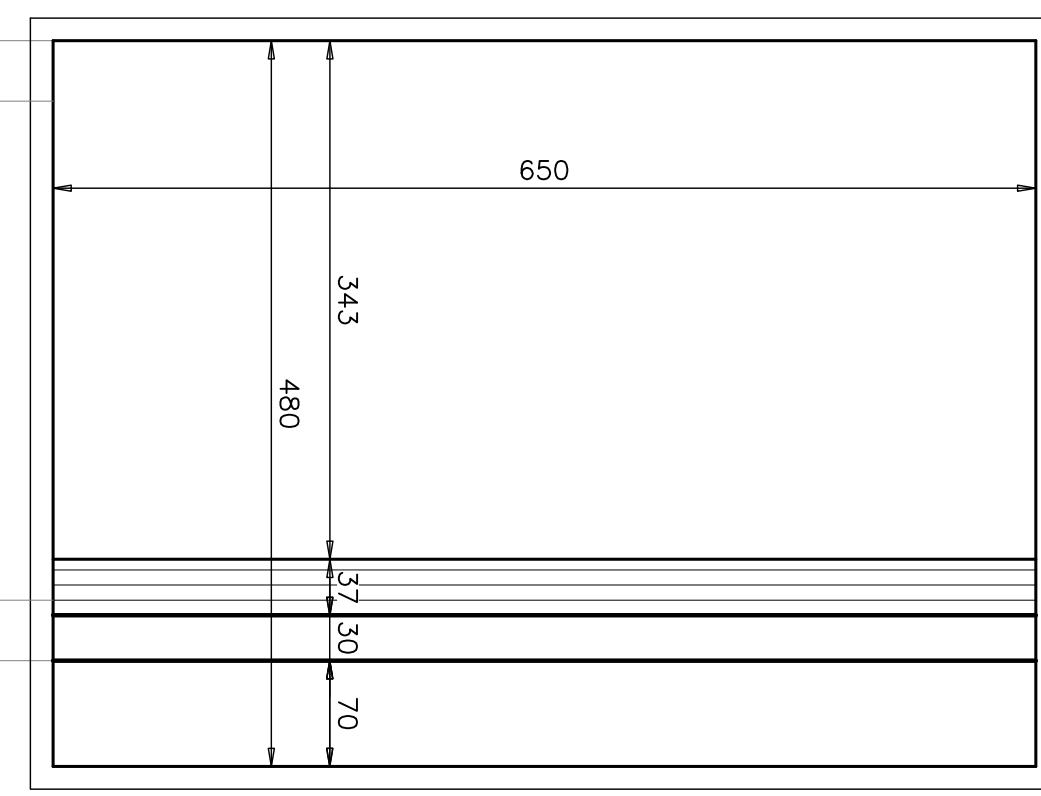
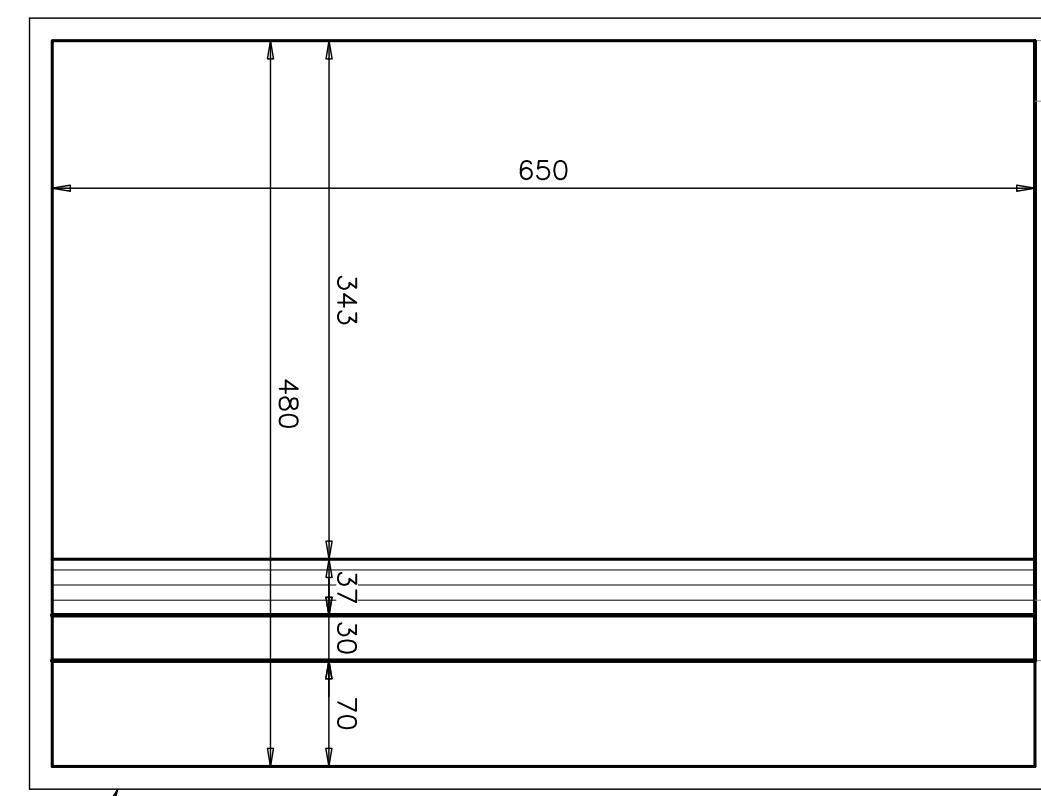
SEZIONE MURI INGRESSO- USCITA E-E scala 1:50

PIANTA MURI INGRESSO

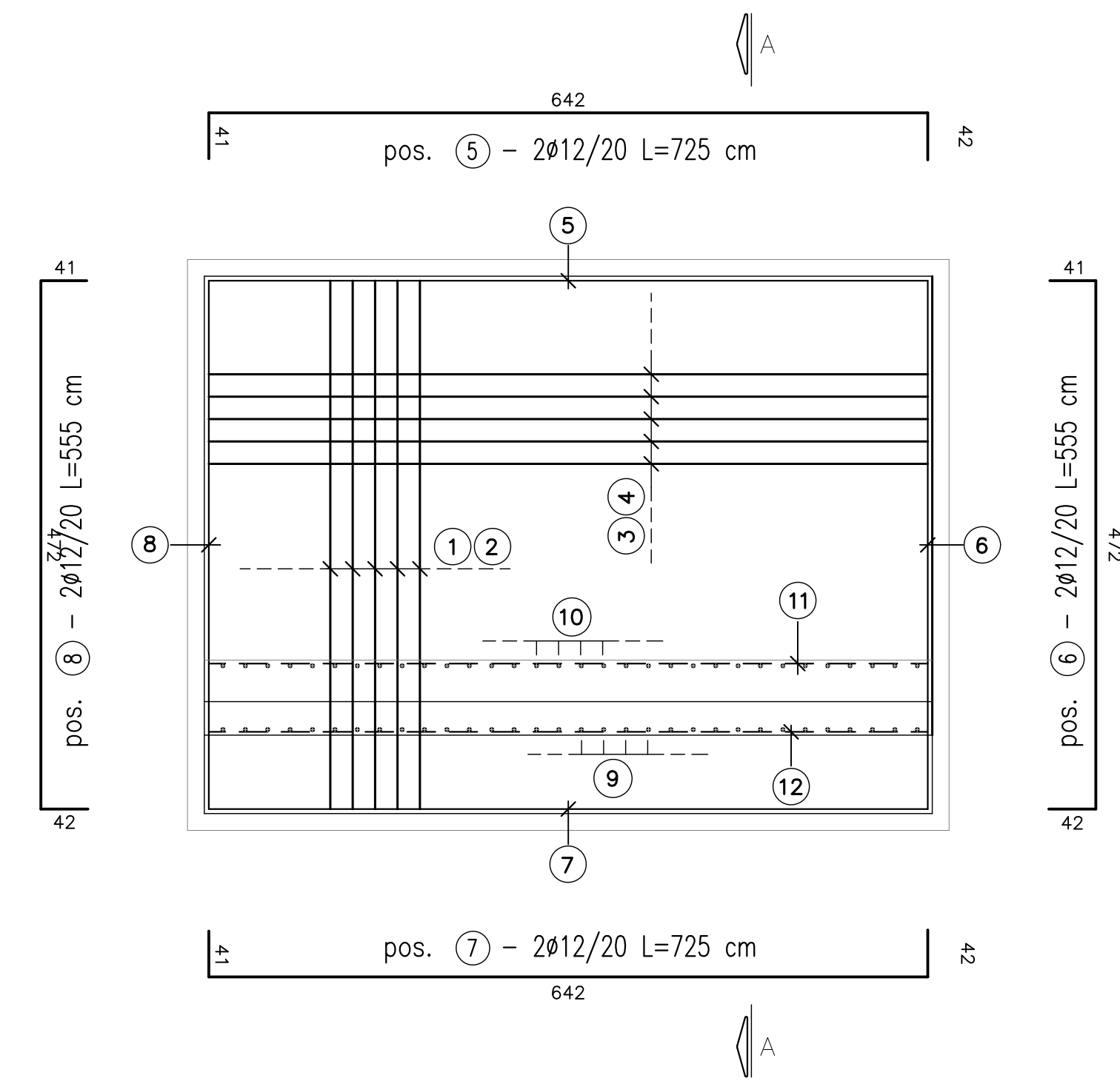
PROSPETTO MURI INGRESSO



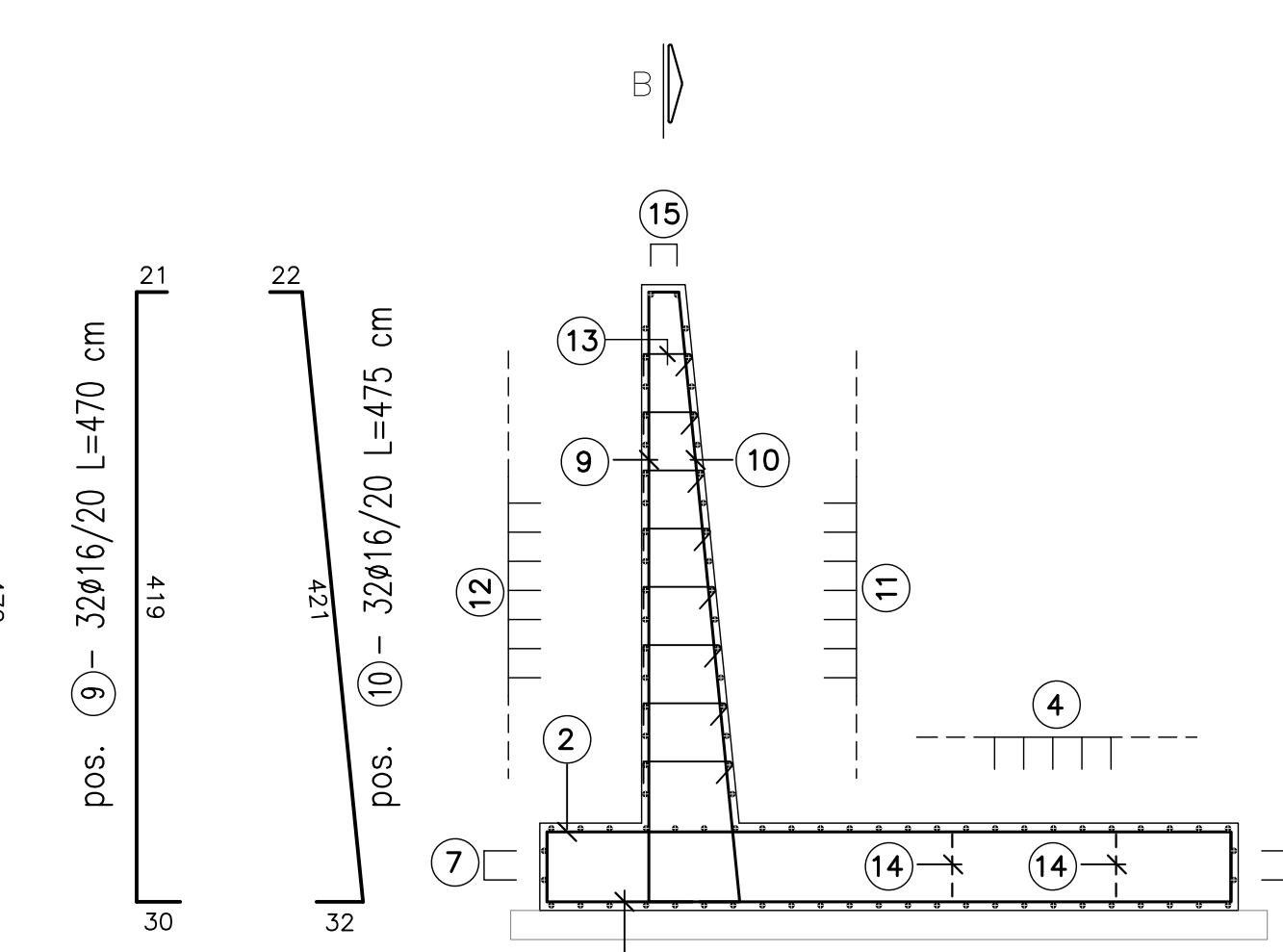
NOTA: LE QUOTE INDICATE TRA PARENTESI SI RIFERISCONO ALLA CARREGGIATA NORD.



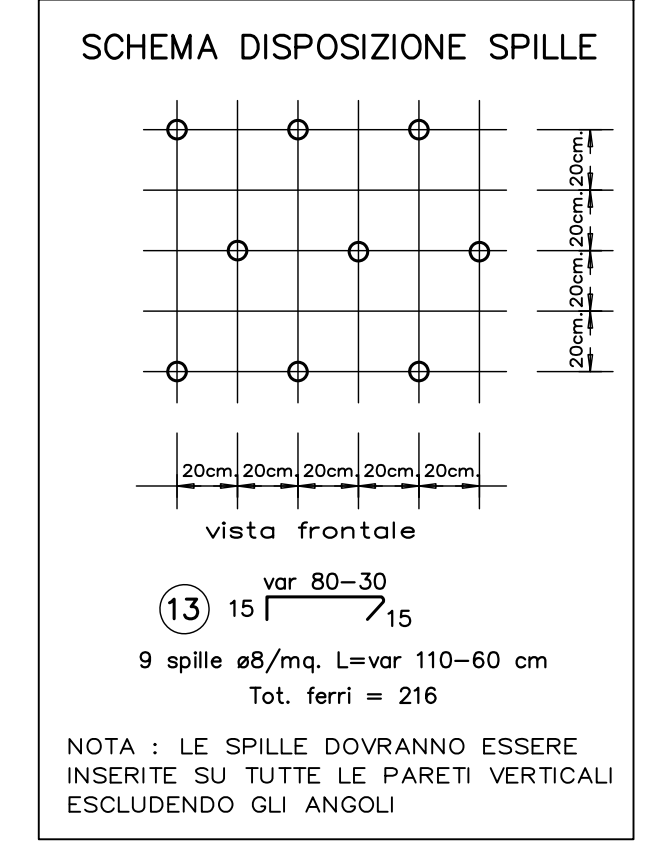
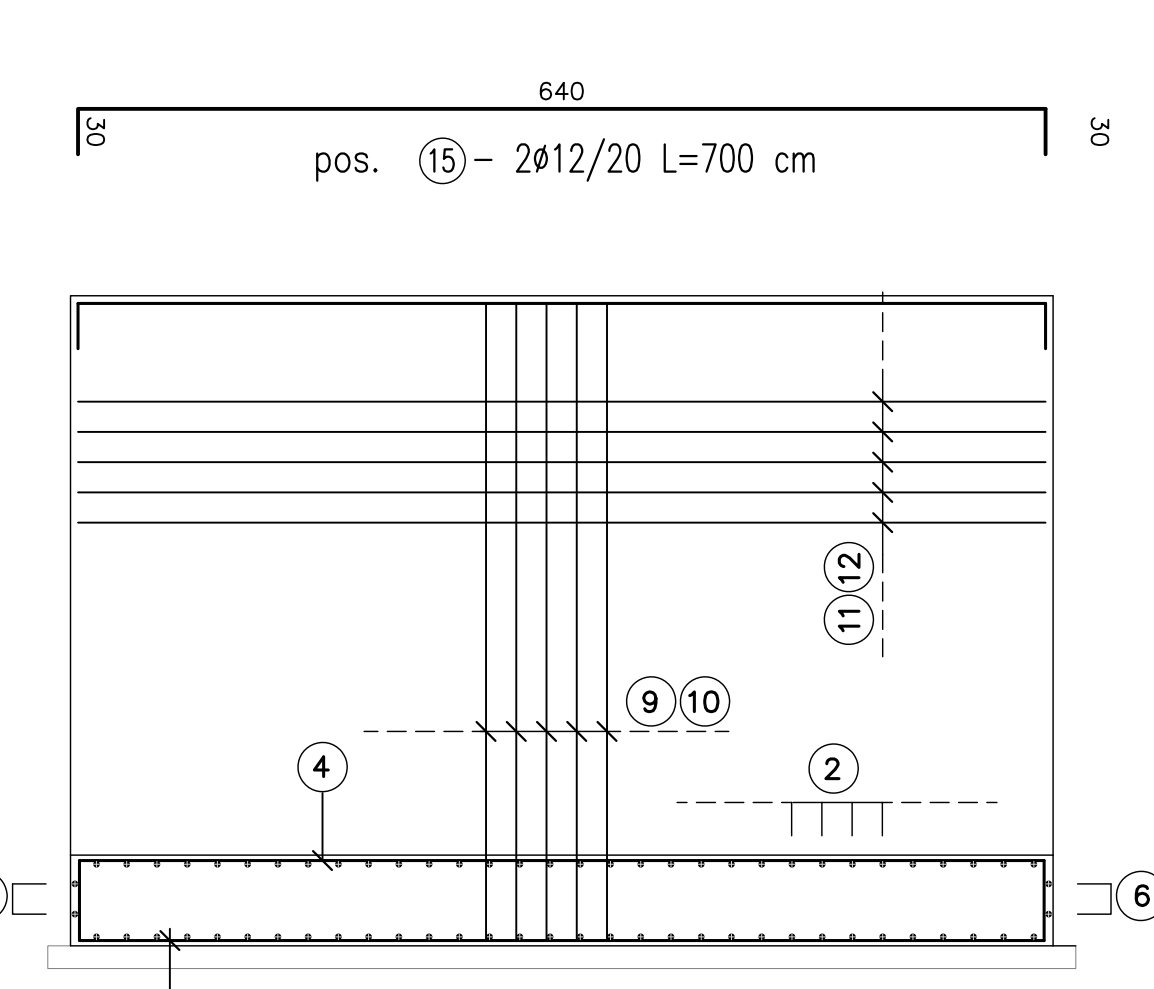
PIANTA



SEZIONE A-A



SEZIONE B-B



NOTA: ARMATURA VALIDA PER ENTRAMBI I MURI LATO ROSETO CAPO SPULICO E INNESTO S.S. 534

DISTINTA FERRI MURI ANDATORI							
Descrizione	f	Posizione	n.ferr	Zone	n.parti	Lunghezza [m]	Peso tot. [kg]
Fondazione	16	1	32	1	1	5,60	179,20
Fondazione	16	2	32	1	1	5,60	179,20
Fondazione	12	3	24	1	1	7,30	175,20
Fondazione	12	4	24	1	1	7,30	175,20
Elevazione	12	5	2	1	1	7,25	14,50
Elevazione	12	6	2	1	1	5,55	11,10
Elevazione	12	7	2	1	1	7,25	14,50
Elevazione	12	8	2	1	1	5,55	11,10
Elevazione	16	9	32	1	1	4,70	150,40
Elevazione	16	10	32	1	1	4,75	152,00
Elevazione	12	11	17	1	1	7,00	119,00
Elevazione	12	12	17	1	1	7,00	119,00
Elevazione	8	13	216	1	1	0,85	183,60
Elevazione	16	14	22	1	1	2,10	46,20
Elevazione	10	15	2	1	1	7,00	14,00
TOTALE kg							1832,99

ANAS S.p.A.
 Direzione Generale
DG 41/08
 LAVORI DI COSTRUZIONE DEL 3° MEGALOTTO DELLA S.S. 106 IONICA - CAT. B - DALL'INNESTO CON LA S.S. 534 (km 365+150) A ROSETO CAPO SPULICO (km 400+000)
PROGETTO ESECUTIVO
 SOTTOPASSI, SOTTOVIA E TOMBINI IDRAULICI
 OPERE D'ARTE - TOMBINI IDRAULICI
 Tombino circolare faunistico al km 8+140,00 - diam. 1500
 Carpenteria e armatura 2/2
CONTRAENTE GENERALE:
 Società di Progetto
SIRJO S.C.p.A.
 Presidente:
 Dott. Arch. Maria Elena Cuzzocrea
PROGETTAZIONE:
ASTALDI
 Il progettista:
 Dott. Ing. S.Lieto
Consulenti:
 STE - Progetto stradale ed Idraulica
 ROCKSOIL - Opere in sotterraneo
 ITALCONSULT/SETECO - Strutture
 GEODATA - Geologia e Idrogeologia
 GES - Geotecnica
 CINQUEO - Gallerie grottose
 ECOPLAME - Ambiente
 LAND - Archeologia
 PROMETENGINEERING.IT - Sicurezza ed Impianti
 Ing. F.GATTO - Interferenze
 TECO - Esplosivi
Il coordinatore per la sicurezza:
 Ing. L.A. Gargiulo
IL RESPONSABILE DEL PROCEDIMENTO:
 Ing. R. Lapenta
 Rep.:
 Codice Progetto: L0716CE1901
 Codice Elaborato: T01T060STRCP02B
 Rev. Data Descrizione Redatto Verificato Approvato
 A 28.04.17 Emissione Ing. T. Zanella Ing. F. M. La Camera Ing. E. Campa
 B 15.04.2019 Revisione Ing. T. Zanella Ing. F. M. La Camera Ing. S. Lieto