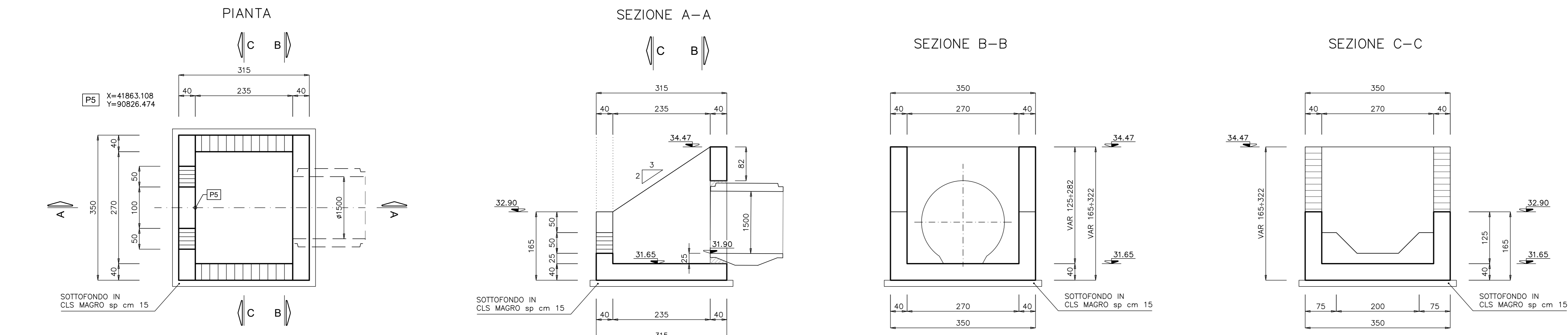
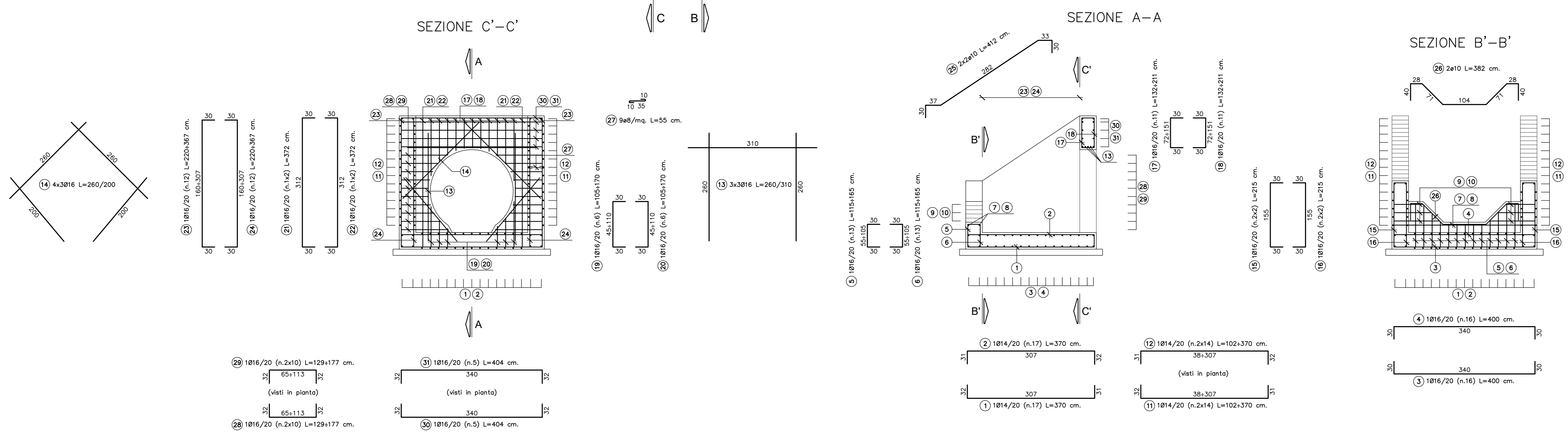


TOMBINO DI INGRESSO scala 1:50
CARPENTERIA ED ARMATURA

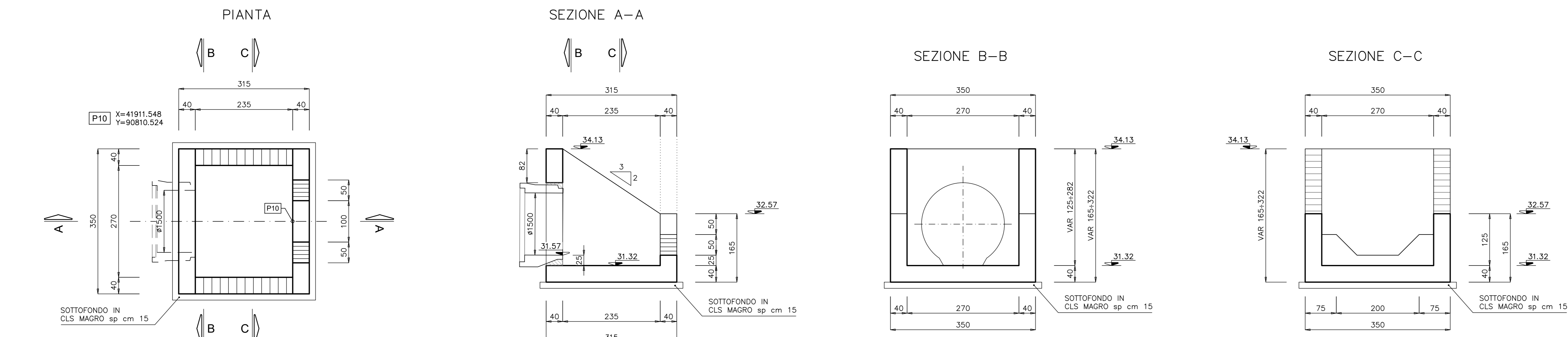


| DISTINTA FERRI TOMBINO DI INGRESSO | | | | | | | | |
|------------------------------------|----|-----------|---------|------|---------|---------------|-----------------|----------------|
| Descrizione | f | Posizione | n.ferri | Zone | n.parti | Lunghezza [m] | Lungh. Tot. [m] | Peso tot. [kg] |
| Fondazione | 14 | 1 | 17 | 1 | 1 | 3,70 | 62,90 | 76,01 |
| Fondazione | 14 | 2 | 17 | 1 | 1 | 3,70 | 62,90 | 76,01 |
| Fondazione | 16 | 3 | 16 | 1 | 1 | 4,00 | 64,00 | 101,01 |
| Fondazione | 16 | 4 | 16 | 1 | 1 | 4,00 | 64,00 | 101,01 |
| Elevazione | 16 | 5 | 13 | 1 | 1 | 1,40 | 18,20 | 28,73 |
| Elevazione | 16 | 6 | 13 | 1 | 1 | 1,40 | 18,20 | 28,73 |
| Elevazione | 16 | 7 | 1 | 1 | 1 | 4,04 | 4,04 | 6,38 |
| Elevazione | 16 | 8 | 1 | 1 | 1 | 4,04 | 4,04 | 6,38 |
| Elevazione | 16 | 9 | 3 | 1 | 2 | 1,54 | 4,62 | 14,58 |
| Elevazione | 16 | 10 | 3 | 1 | 2 | 1,54 | 4,62 | 14,58 |
| Elevazione | 14 | 11 | 14 | 1 | 2 | 2,36 | 33,04 | 79,85 |
| Elevazione | 14 | 12 | 14 | 1 | 2 | 2,36 | 33,04 | 79,85 |
| Elevazione | 16 | 13 | 3 | 1 | 3 | 2,77 | 8,31 | 39,35 |
| Elevazione | 16 | 14 | 4 | 1 | 3 | 2,30 | 9,20 | 43,56 |
| Elevazione | 16 | 15 | 2 | 1 | 2 | 2,15 | 4,30 | 13,57 |
| Elevazione | 16 | 16 | 2 | 1 | 2 | 2,15 | 4,30 | 13,57 |
| Elevazione | 16 | 17 | 11 | 1 | 1 | 1,72 | 18,87 | 29,78 |
| Elevazione | 16 | 18 | 11 | 1 | 1 | 1,72 | 18,87 | 29,78 |
| Elevazione | 16 | 19 | 6 | 1 | 1 | 1,38 | 8,25 | 13,02 |
| Elevazione | 16 | 20 | 6 | 1 | 1 | 1,38 | 8,25 | 13,02 |
| Elevazione | 16 | 21 | 2 | 1 | 1 | 3,72 | 7,44 | 11,74 |
| Elevazione | 16 | 22 | 2 | 1 | 1 | 3,72 | 7,44 | 11,74 |
| Elevazione | 16 | 23 | 12 | 1 | 1 | 2,94 | 35,22 | 55,59 |
| Elevazione | 16 | 24 | 12 | 1 | 1 | 2,94 | 35,22 | 55,59 |
| Elevazione | 16 | 25 | 2 | 1 | 2 | 4,12 | 8,24 | 10,16 |
| Elevazione | 10 | 26 | 2 | 1 | 1 | 3,82 | 7,64 | 4,71 |
| Elevazione | 8 | 27 | 42 | 1 | 2 | 0,55 | 23,10 | 16,23 |
| Elevazione | 16 | 28 | 10 | 1 | 2 | 1,53 | 15,30 | 48,30 |
| Elevazione | 16 | 29 | 10 | 1 | 2 | 1,53 | 15,30 | 48,30 |
| Elevazione | 16 | 30 | 5 | 1 | 1 | 4,04 | 20,20 | 31,88 |
| Elevazione | 16 | 31 | 5 | 1 | 1 | 4,04 | 20,20 | 31,88 |
| TOTALE kg | | | | | | | 1136,90 | |



| DISTINTA FERRI TOMBINO DI USCITA | | | | | | | | |
|----------------------------------|----|-----------|---------|------|---------|---------------|-----------------|----------------|
| Descrizione | f | Posizione | n.ferri | Zone | n.parti | Lunghezza [m] | Lungh. Tot. [m] | Peso tot. [kg] |
| Fondazione | 14 | 1 | 17 | 1 | 1 | 3,70 | 62,90 | 76,01 |
| Fondazione | 14 | 2 | 17 | 1 | 1 | 3,70 | 62,90 | 76,01 |
| Fondazione | 16 | 3 | 16 | 1 | 1 | 4,00 | 64,00 | 101,01 |
| Fondazione | 16 | 4 | 16 | 1 | 1 | 4,00 | 64,00 | 101,01 |
| Elevazione | 16 | 5 | 13 | 1 | 1 | 1,40 | 18,20 | 28,73 |
| Elevazione | 16 | 6 | 13 | 1 | 1 | 1,40 | 18,20 | 28,73 |
| Elevazione | 16 | 7 | 1 | 1 | 1 | 4,04 | 4,04 | 6,38 |
| Elevazione | 16 | 8 | 1 | 1 | 1 | 4,04 | 4,04 | 6,38 |
| Elevazione | 16 | 9 | 3 | 1 | 2 | 1,54 | 4,62 | 14,58 |
| Elevazione | 16 | 10 | 3 | 1 | 2 | 1,54 | 4,62 | 14,58 |
| Elevazione | 14 | 11 | 14 | 1 | 2 | 2,36 | 33,04 | 79,85 |
| Elevazione | 14 | 12 | 14 | 1 | 2 | 2,36 | 33,04 | 79,85 |
| Elevazione | 16 | 13 | 3 | 1 | 3 | 2,77 | 8,31 | 39,35 |
| Elevazione | 16 | 14 | 4 | 1 | 3 | 2,30 | 9,20 | 43,56 |
| Elevazione | 16 | 15 | 2 | 1 | 2 | 2,15 | 4,30 | 13,57 |
| Elevazione | 16 | 16 | 2 | 1 | 2 | 2,15 | 4,30 | 13,57 |
| Elevazione | 16 | 17 | 11 | 1 | 1 | 1,72 | 18,87 | 29,78 |
| Elevazione | 16 | 18 | 11 | 1 | 1 | 1,72 | 18,87 | 29,78 |
| Elevazione | 16 | 19 | 6 | 1 | 1 | 1,38 | 8,25 | 13,02 |
| Elevazione | 16 | 20 | 6 | 1 | 1 | 1,38 | 8,25 | 13,02 |
| Elevazione | 16 | 21 | 2 | 1 | 1 | 3,72 | 7,44 | 11,74 |
| Elevazione | 16 | 22 | 2 | 1 | 1 | 3,72 | 7,44 | 11,74 |
| Elevazione | 16 | 23 | 12 | 1 | 1 | 2,94 | 35,22 | 55,59 |
| Elevazione | 16 | 24 | 12 | 1 | 1 | 2,94 | 35,22 | 55,59 |
| Elevazione | 16 | 25 | 2 | 1 | 2 | 4,12 | 8,24 | 10,16 |
| Elevazione | 10 | 26 | 2 | 1 | 1 | 3,82 | 7,64 | 4,71 |
| Elevazione | 8 | 27 | 42 | 1 | 2 | 0,55 | 23,10 | 16,23 |
| Elevazione | 16 | 28 | 10 | 1 | 2 | 1,53 | 15,30 | 48,30 |
| Elevazione | 16 | 29 | 10 | 1 | 2 | 1,53 | 15,30 | 48,30 |
| Elevazione | 16 | 30 | 5 | 1 | 1 | 4,04 | 20,20 | 31,88 |
| Elevazione | 16 | 31 | 5 | 1 | 1 | 4,04 | 20,20 | 31,88 |
| TOTALE kg | | | | | | | 1136,90 | |

TOMBINO DI USCITA scala 1:50
CARPENTERIA ED ARMATURA



ANAS S.p.A.
DIREZIONE GENERALE
DG 41/08
LAVORI DI COSTRUZIONE DEL 3° MEGALOTTO DELLA S.S. 106 IONICA - CAT. B - DALL'INNESTO CON LA S.S. 534 (km 365+150) A ROSETO CAPO SPULICCO (km 400+000)
PROGETTO ESECUTIVO
SOTTOPASSI, SOTTOVIA E TOMBINI IDRAULICI
OPERE D'ARTE - TOMBINI IDRAULICI
Tombino circolare a km 8+545,00 - diam. 1500
Carpenteria, dettagli ed armatura
CONTRAENTE GENERALE:
Società di Progetto
SIRJO S.C.p.A.
Presidente:
Dott. Arch. Maria Elena Cuzzocrea
PROGETTAZIONE:
ASTALDI
Il progettista:
Dott. Ing. S. Lieto
Consulenti:
SITE - Progetto stradale ed idraulica
RDOSSA - Opere in sotterraneo
ITALCONSALITETECO - Strutture
GEODATA - Geologia e litologia
GSC - Geotecnica
CINQUEO - Gallerie grottesche
ECOLIFE - ambiente
PROMTECHINGENERGIC - sismica ed impianti
Ing. F. GATTO - Interferenze
TECO - Esperti
Il coordinatore per la sicurezza:
Ing. L.A. Gargiulo
IL RESPONSABILE DEL PROCEEDIMENTO:
Ing. R. Laporta
Rep.: -
Codice Progetto: **LO716CE1901** Codice Elaborato: **T01T0B7STRCP01B**
Scala di rappresentazione: VARIE
Rev. Data Descrizione Redatto Verificato Approvato
A 28.04.2017 Emissione Ing. T. Zambella Ing. F. M. La Camera Ing. E. Campa
B 15.04.2019 Revisione Ing. T. Zambella Ing. F. M. La Camera Ing. S. Lieto