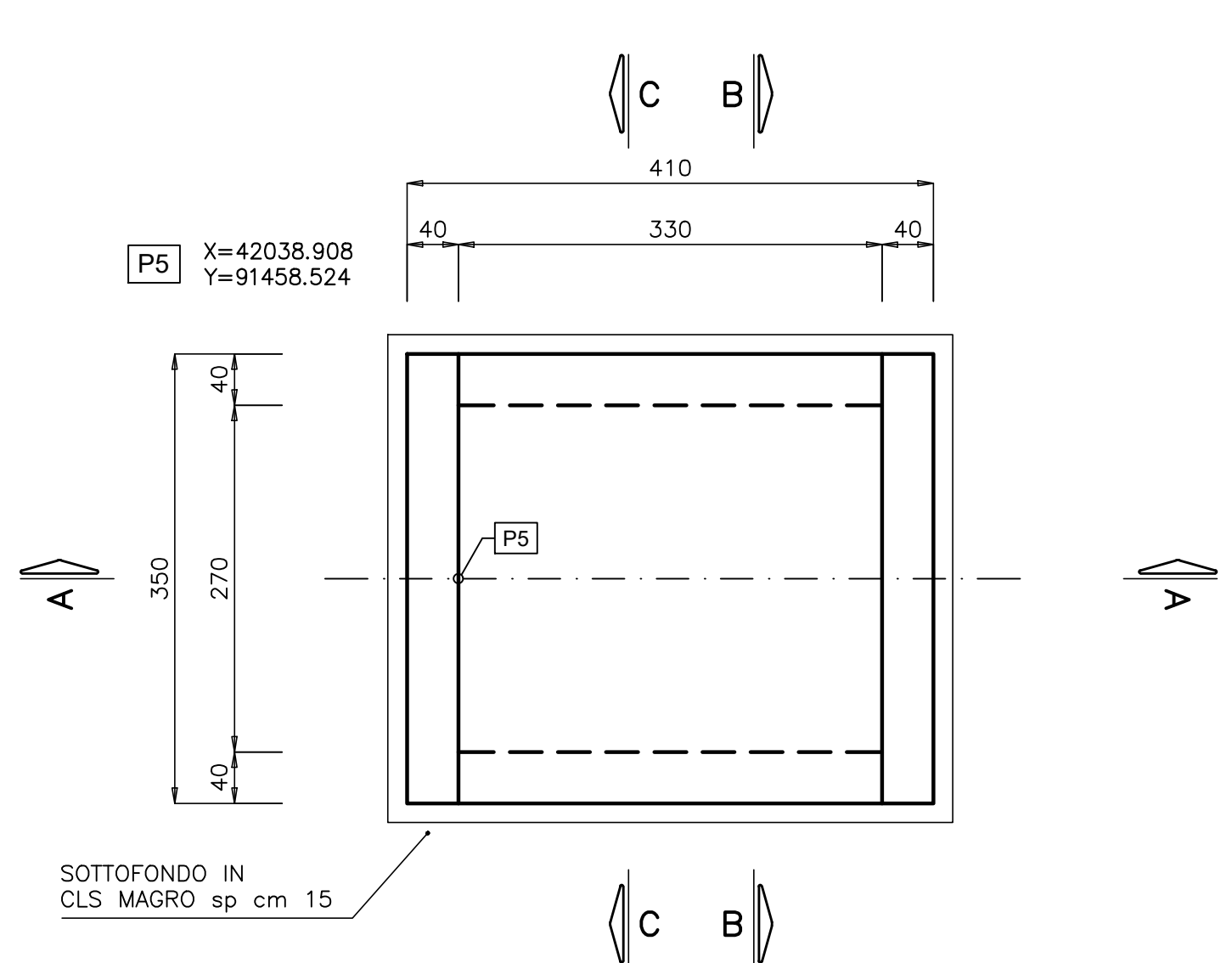


TOMBINO DI INGRESSO scala 1:50

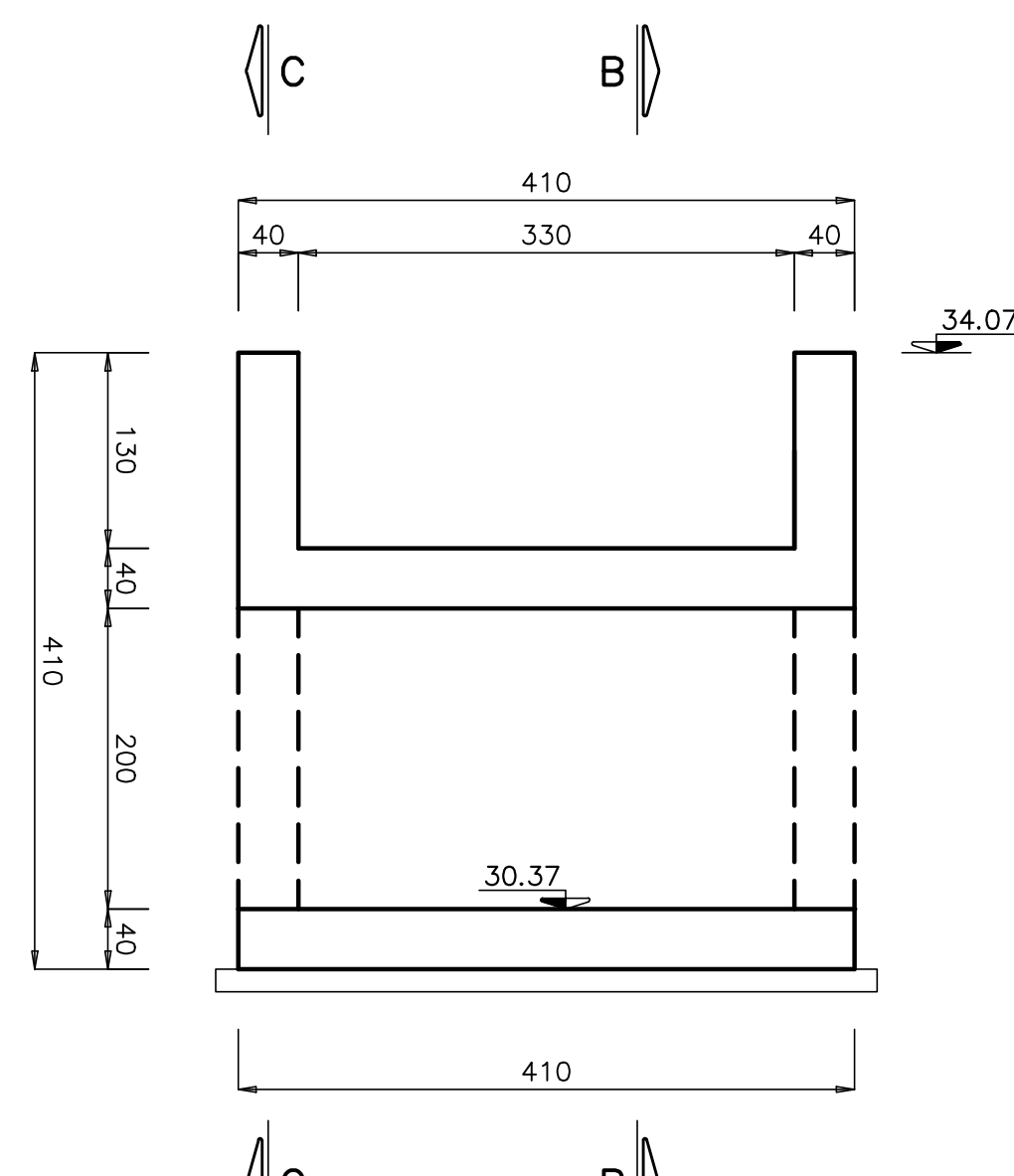
CARPENTERIA ED ARMATURA

CARREGGIATA SUD

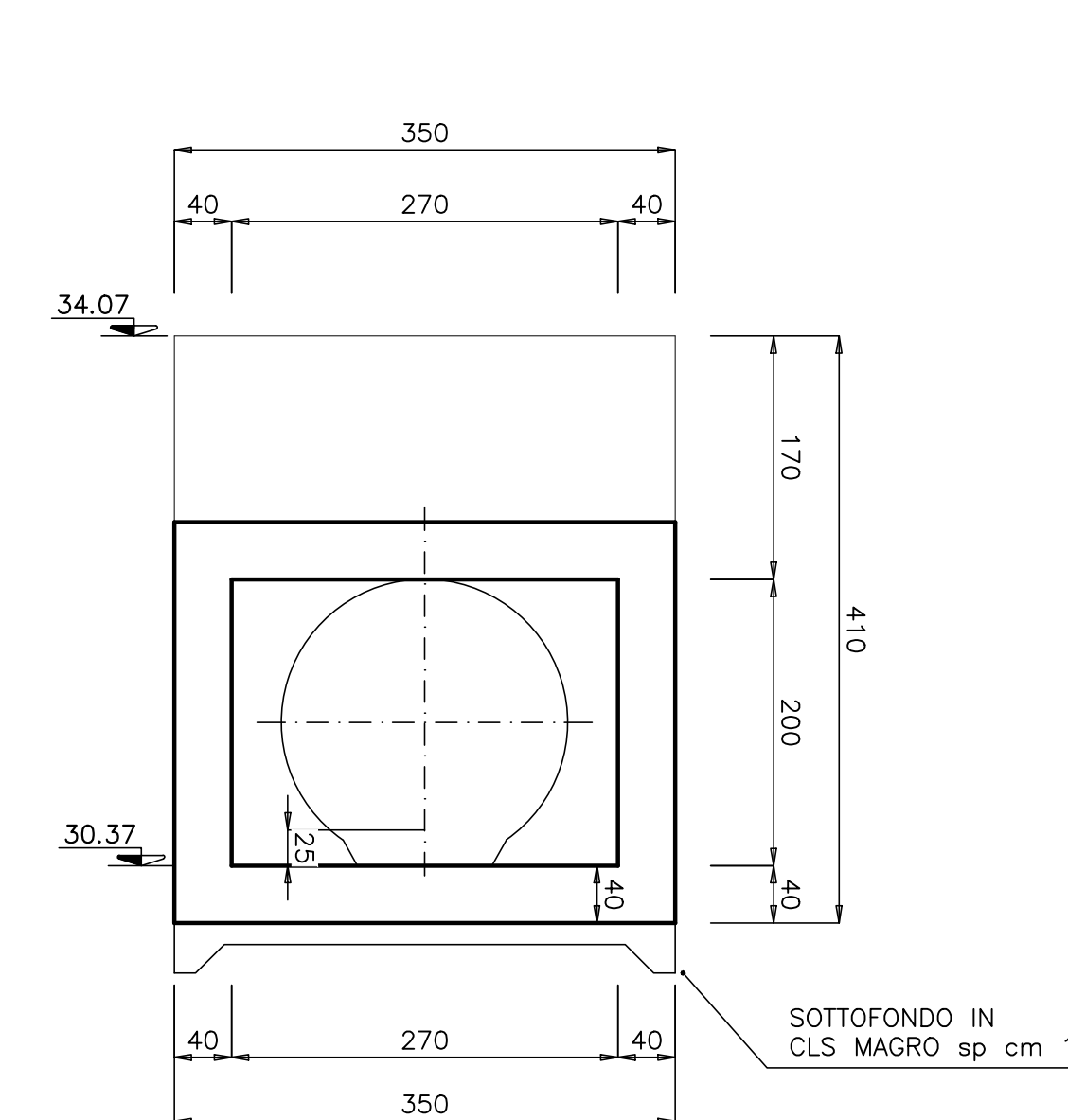
PIANTA



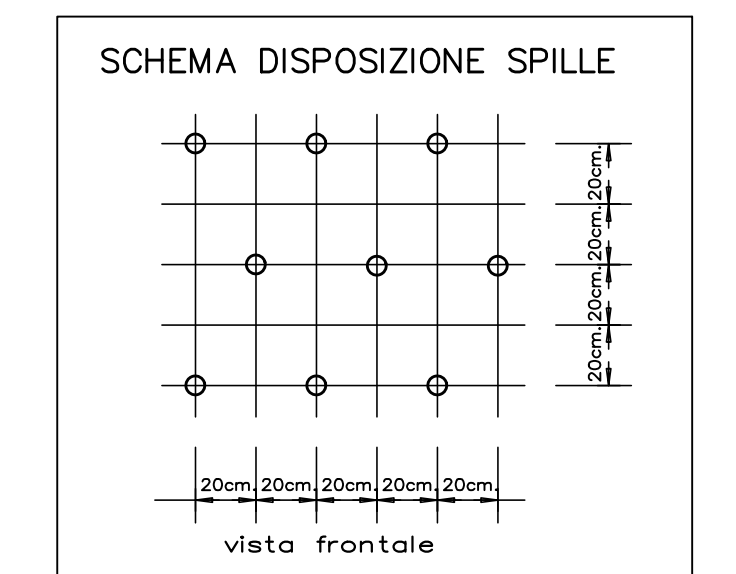
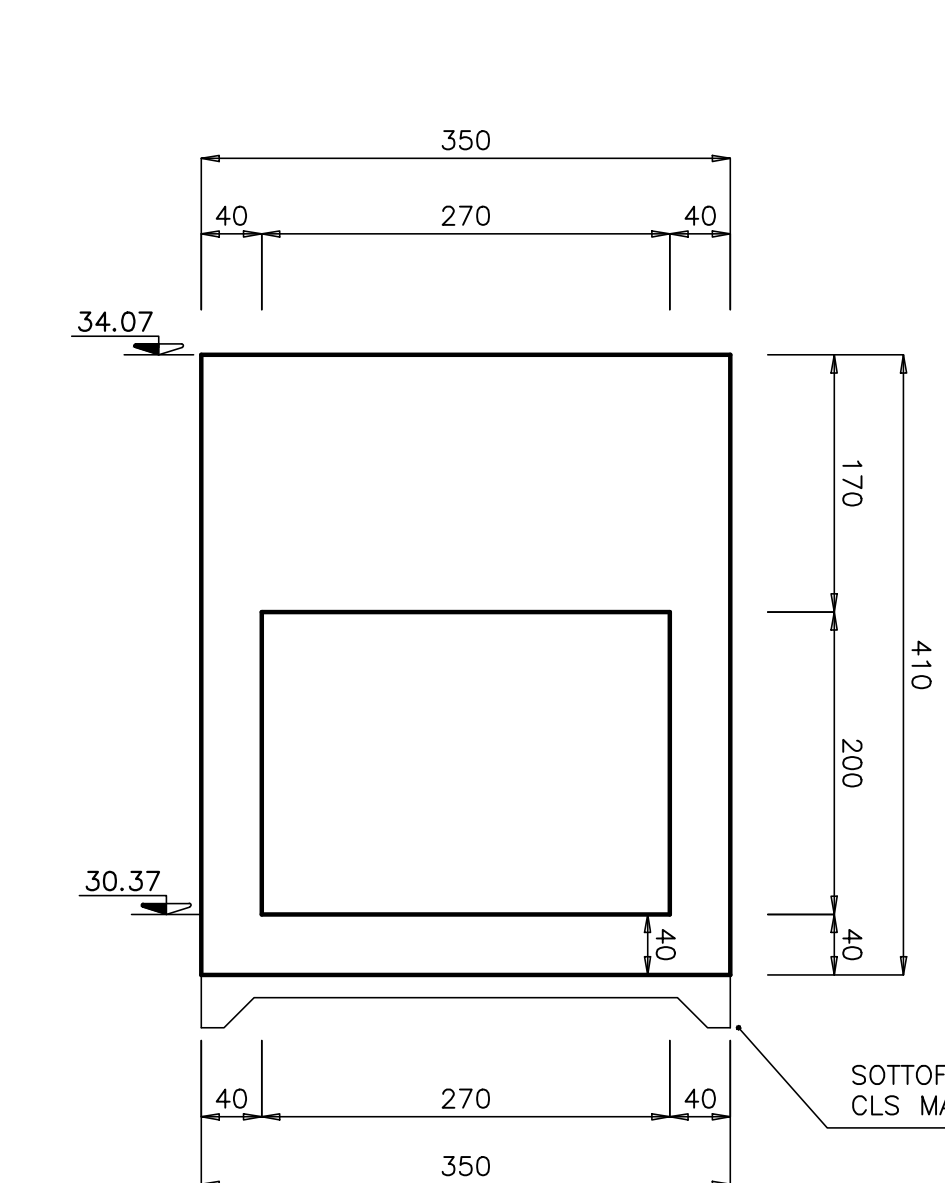
SEZIONE A-A



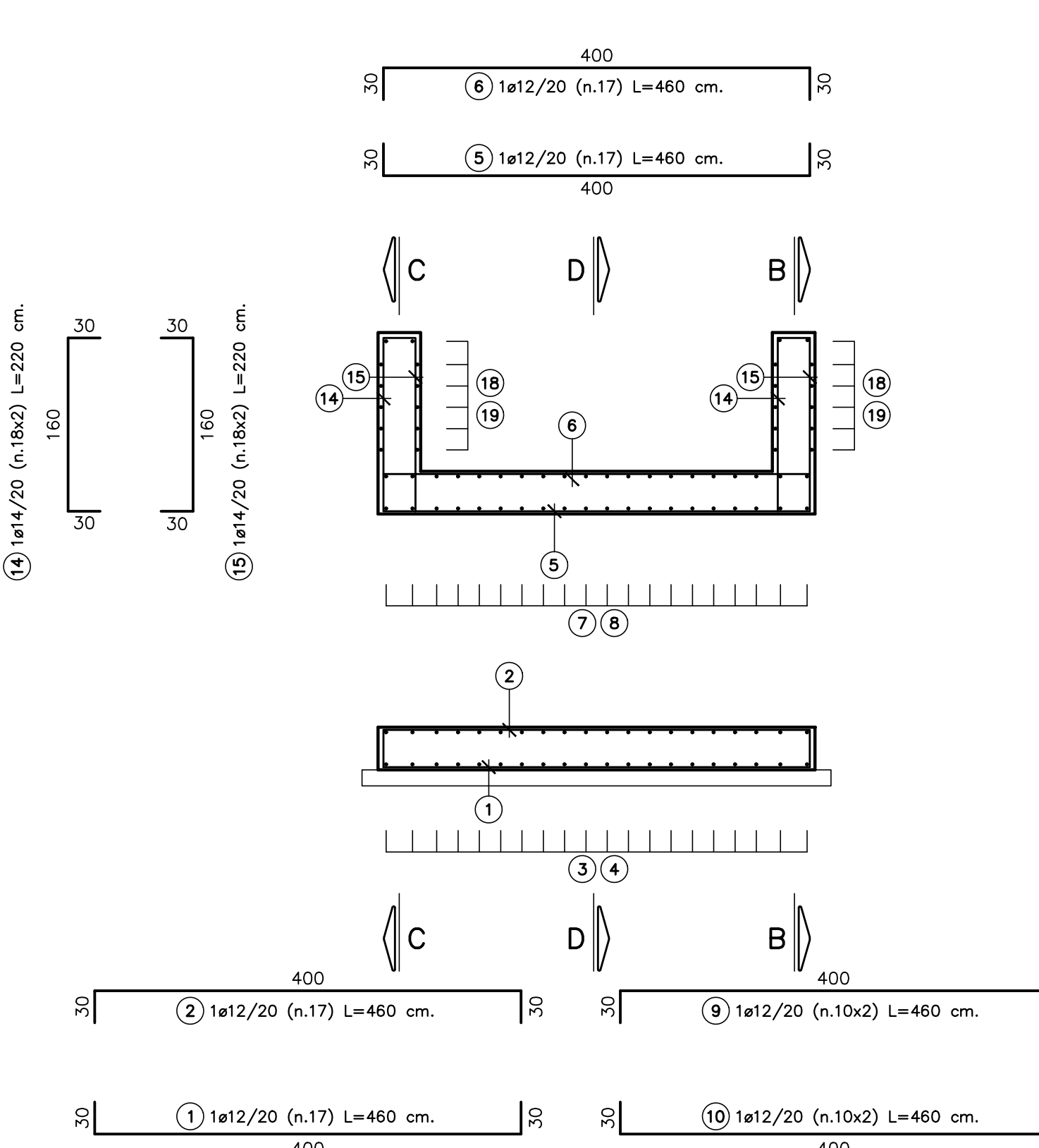
SEZIONE B-B



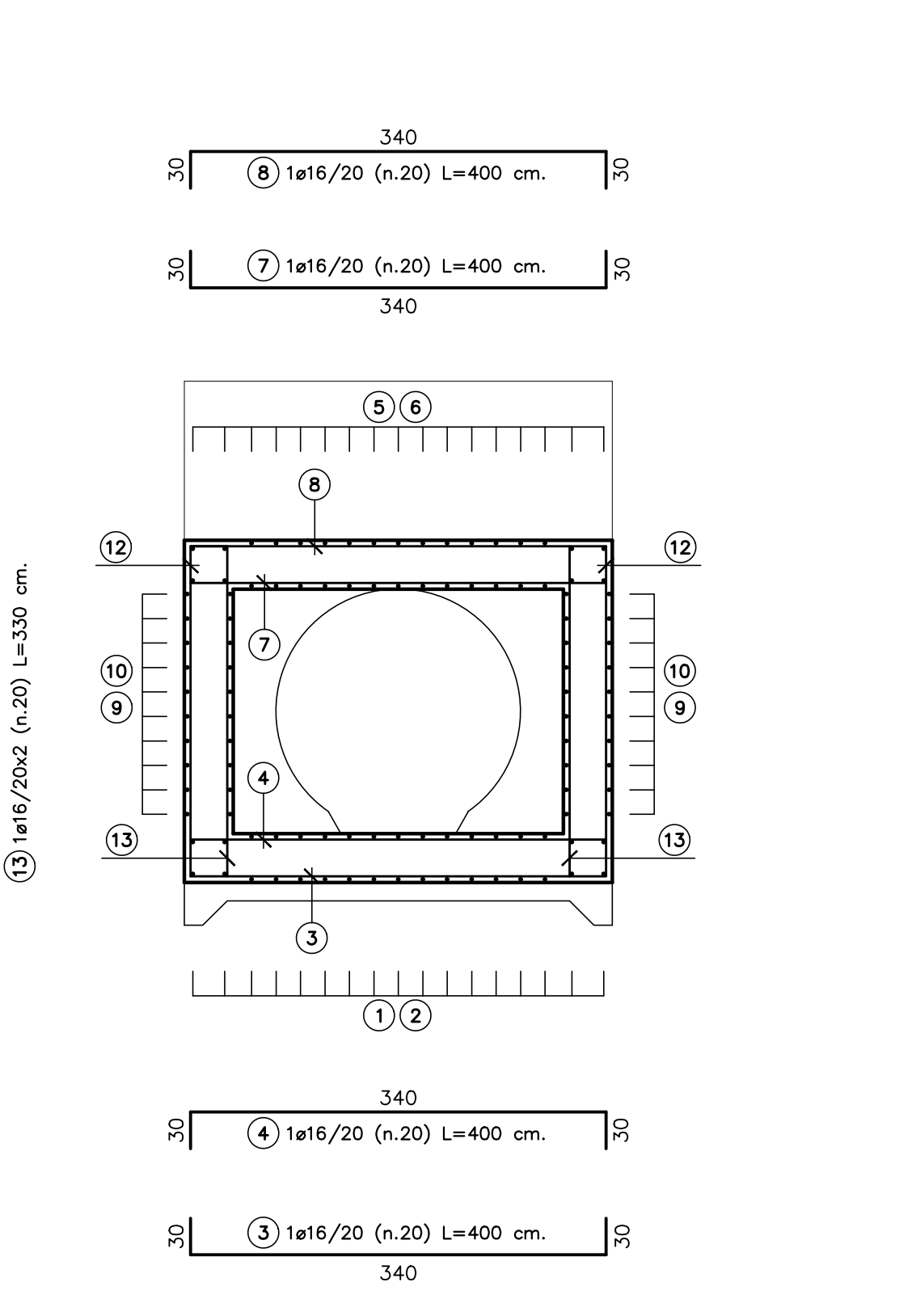
SEZIONE C-C



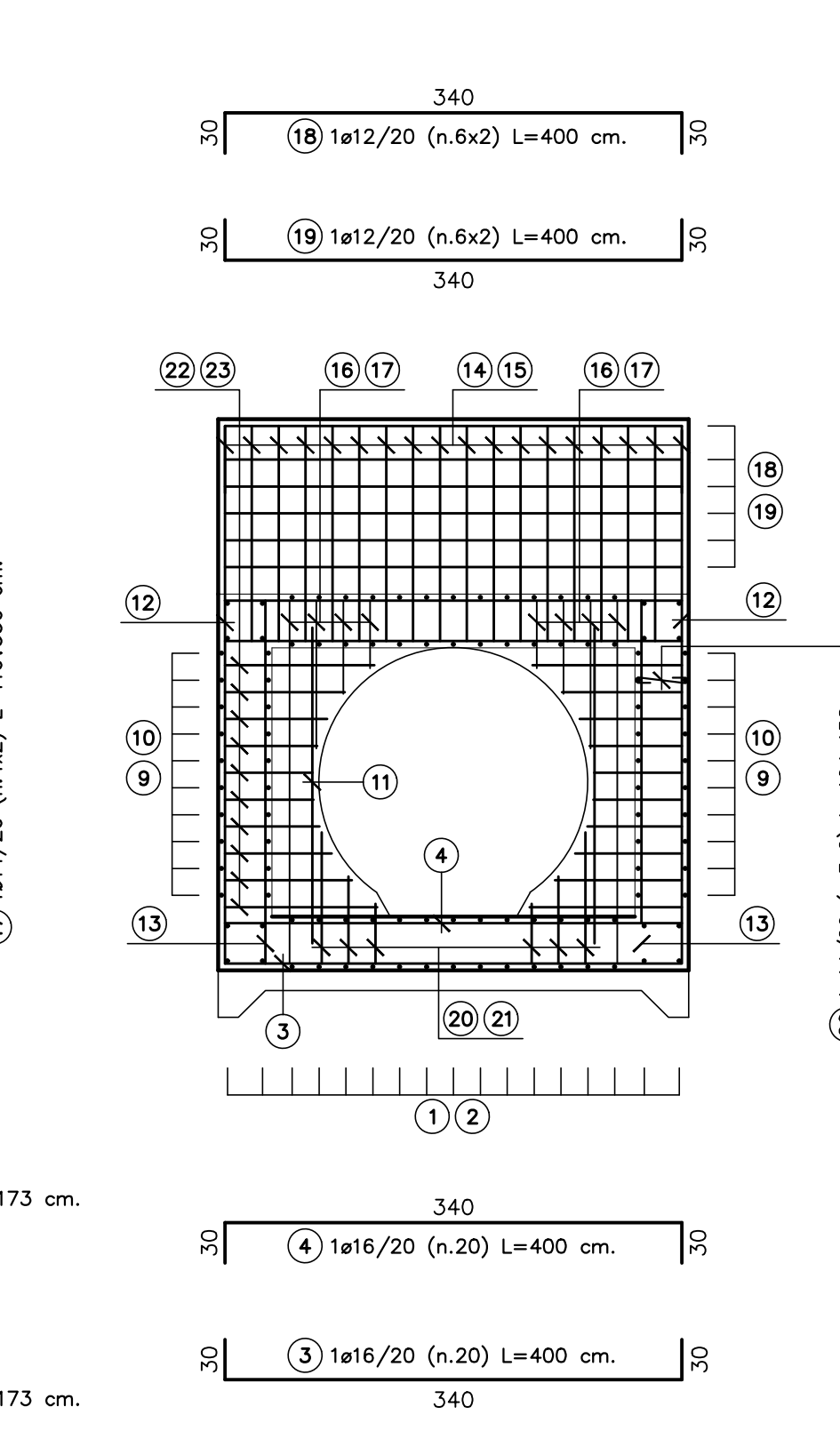
SEZIONE A-A



SEZIONE D-D



SEZIONE B-B



DISTINTA FERRI MANUFATTO TOMBINO DI INGRESSO								
Descrizione	f	Posizione	n.ferri	Zone	n.parti	Lunghezza (m)	Lungh. Tot. (m)	Peso tot. (kg)
Fondazione	12	1	17	1	1	4,60	78,20	69,43
Fondazione	12	2	17	1	1	4,60	78,20	69,43
Fondazione	16	3	20	1	1	4,00	80,00	126,27
Fondazione	16	4	20	1	1	4,00	80,00	126,27
Elevazione	12	5	17	1	1	4,60	78,20	69,43
Elevazione	12	6	17	1	1	4,60	78,20	69,43
Elevazione	16	7	20	1	1	4,00	80,00	126,27
Elevazione	16	8	20	1	1	4,00	80,00	126,27
Elevazione	12	9	10	1	2	4,60	46,00	81,68
Elevazione	12	10	10	1	2	4,60	46,00	81,68
Elevazione	14	11	3	1	3	2,77	8,31	30,13
Elevazione	16	12	20	1	2	3,30	66,00	208,34
Elevazione	16	13	20	1	2	3,30	66,00	208,34
Elevazione	14	14	18	1	2	2,20	39,60	95,71
Elevazione	14	15	18	1	2	2,20	39,60	95,71
Elevazione	14	16	4	1	2	2,20	8,80	21,27
Elevazione	14	17	4	1	2	2,20	8,80	21,27
Elevazione	12	18	6	1	2	4,00	24,00	42,62
Elevazione	12	19	6	1	2	4,00	24,00	42,62
Elevazione	14	20	3	1	2	0,71	2,13	5,15
Elevazione	14	21	3	1	2	0,71	2,13	5,15
Elevazione	14	22	10	1	2	1,49	14,90	36,01
Elevazione	14	23	10	1	2	1,49	14,90	36,01
Elevazione	8	24	73	1	1	0,55	40,15	15,84
TOTALE kg							1810,28	

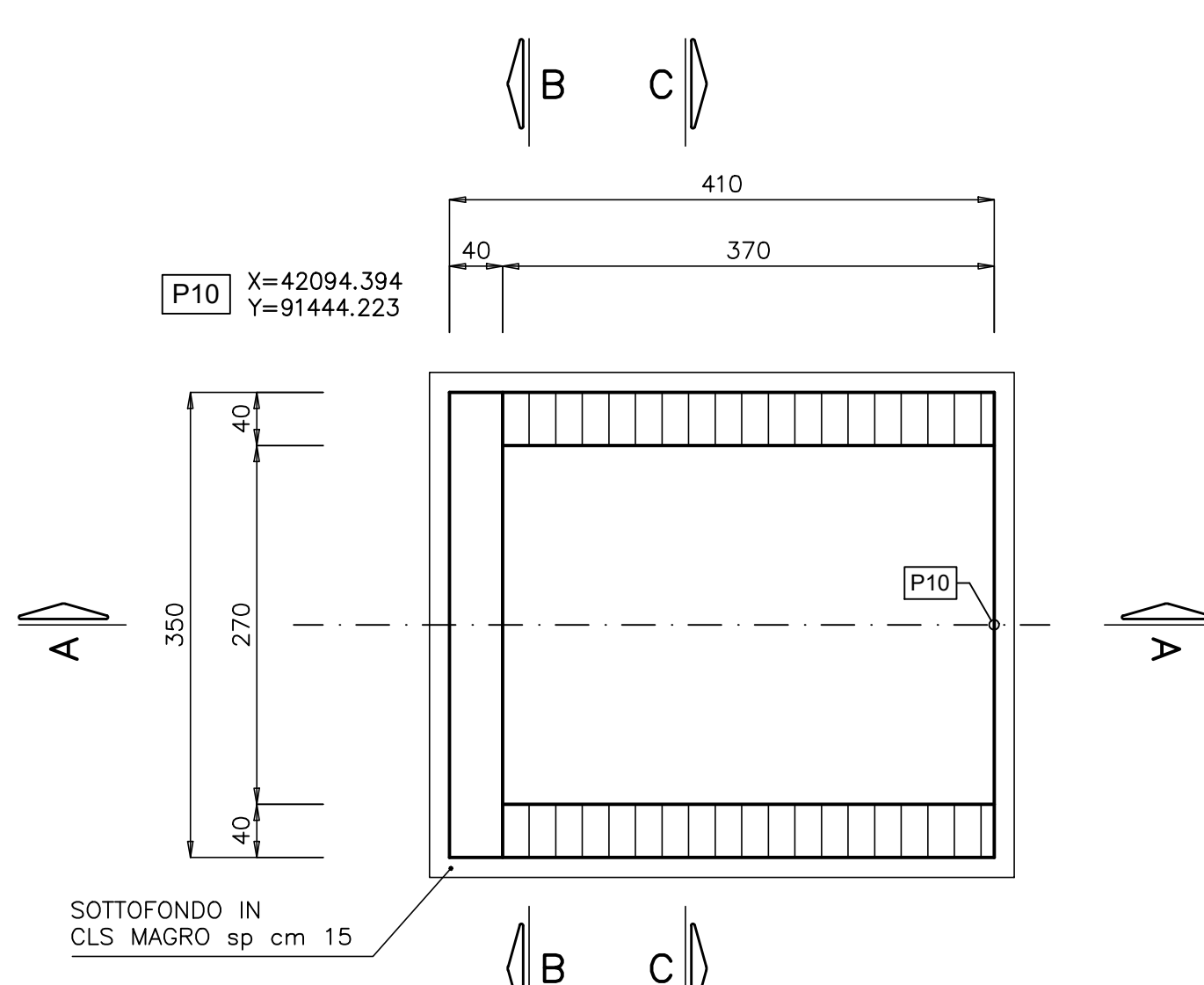
DISTINTA FERRI TOMBINO DI USCITA								
Descrizione	f	Posizione	n.ferri	Zone	n.parti	Lunghezza (m)	Lungh. Tot. (m)	Peso tot. (kg)
Fondazione	14	1	17	1	1	4,65	79,05	95,53
Fondazione	14	2	17	1	1	4,65	79,05	95,53
Fondazione	16	3	21	1	1	4,00	84,00	132,58
Fondazione	16	4	21	1	1	4,00	84,00	132,58
Elevazione	16	5	15	1	2	2,81	42,15	133,05
Elevazione	16	6	15	1	2	2,81	42,15	133,05
Elevazione	16	7	3	1	3	2,77	8,31	39,35
Elevazione	16	8	4	1	3	2,30	9,20	43,56
Elevazione	16	9	11	1	1	1,91	21,01	33,16
Elevazione	16	10	11	1	1	1,91	21,01	33,16
Elevazione	14	11	6	1	1	1,37	8,22	9,93
Elevazione	14	12	6	1	1	1,37	8,22	9,93
Elevazione	16	13	2	1	1	3,92	7,84	12,37
Elevazione	16	14	2	1	1	3,92	7,84	12,37
Elevazione	16	15	19	1	1	2,64	50,07	79,02
Elevazione	16	16	19	1	1	2,64	50,07	79,02
Elevazione	10	17	2	1	2	5,55	11,10	13,69
Elevazione	8	18	59	1	2	0,55	32,45	25,61
Elevazione	16	19	10	1	2	1,53	15,30	48,30
Elevazione	16	20	10	1	2	1,53	15,30	48,30
Elevazione	16	21	5	1	1	4,04	20,20	63,76
Elevazione	16	22	5	1	1	4,04	20,20	63,76
TOTALE kg							1305,74	

TOMBINO DI USCITA scala 1:50

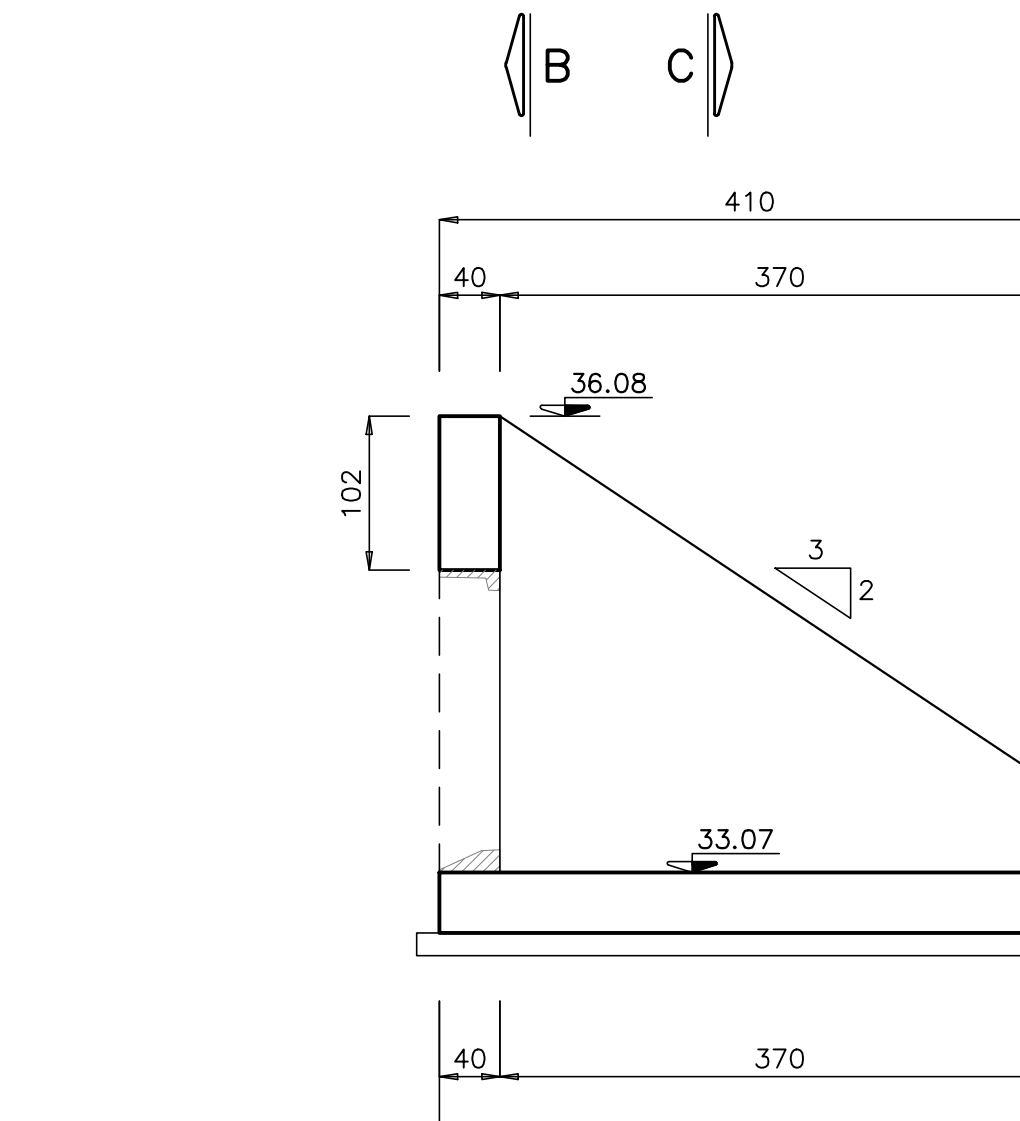
CARPENTERIA ED ARMATURA

CARREGGIATA NORD

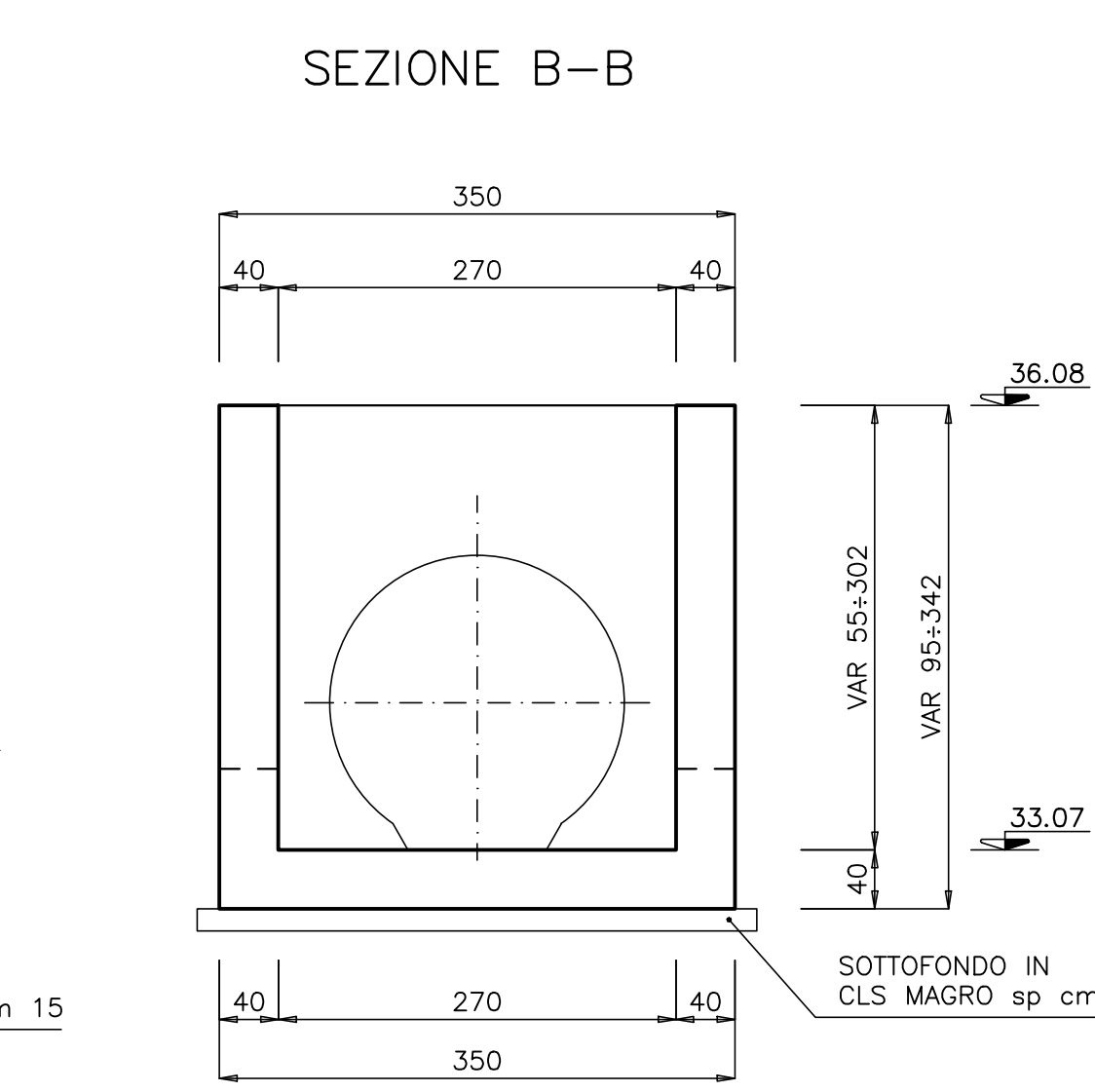
PIANTA



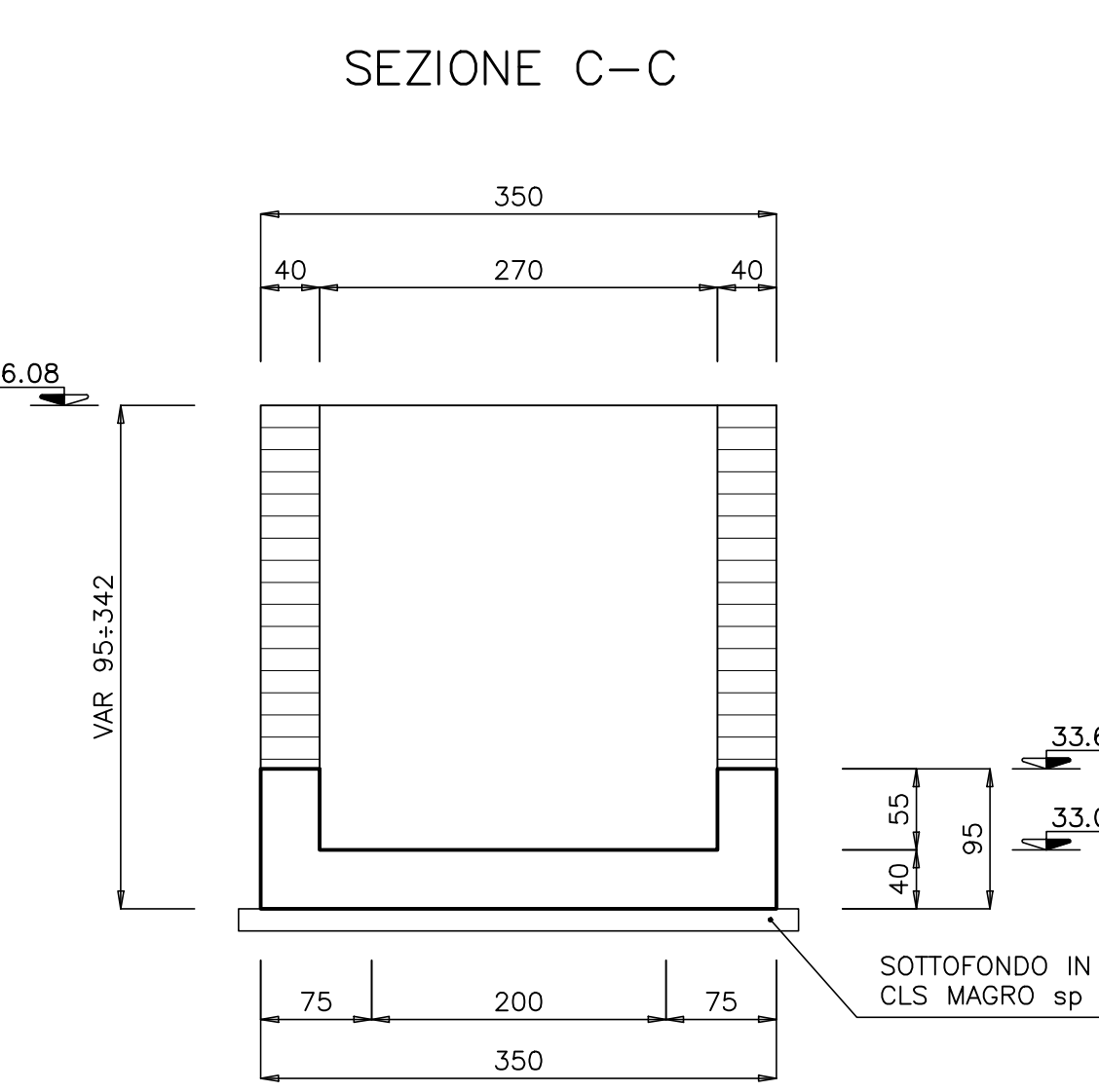
SEZIONE A-A



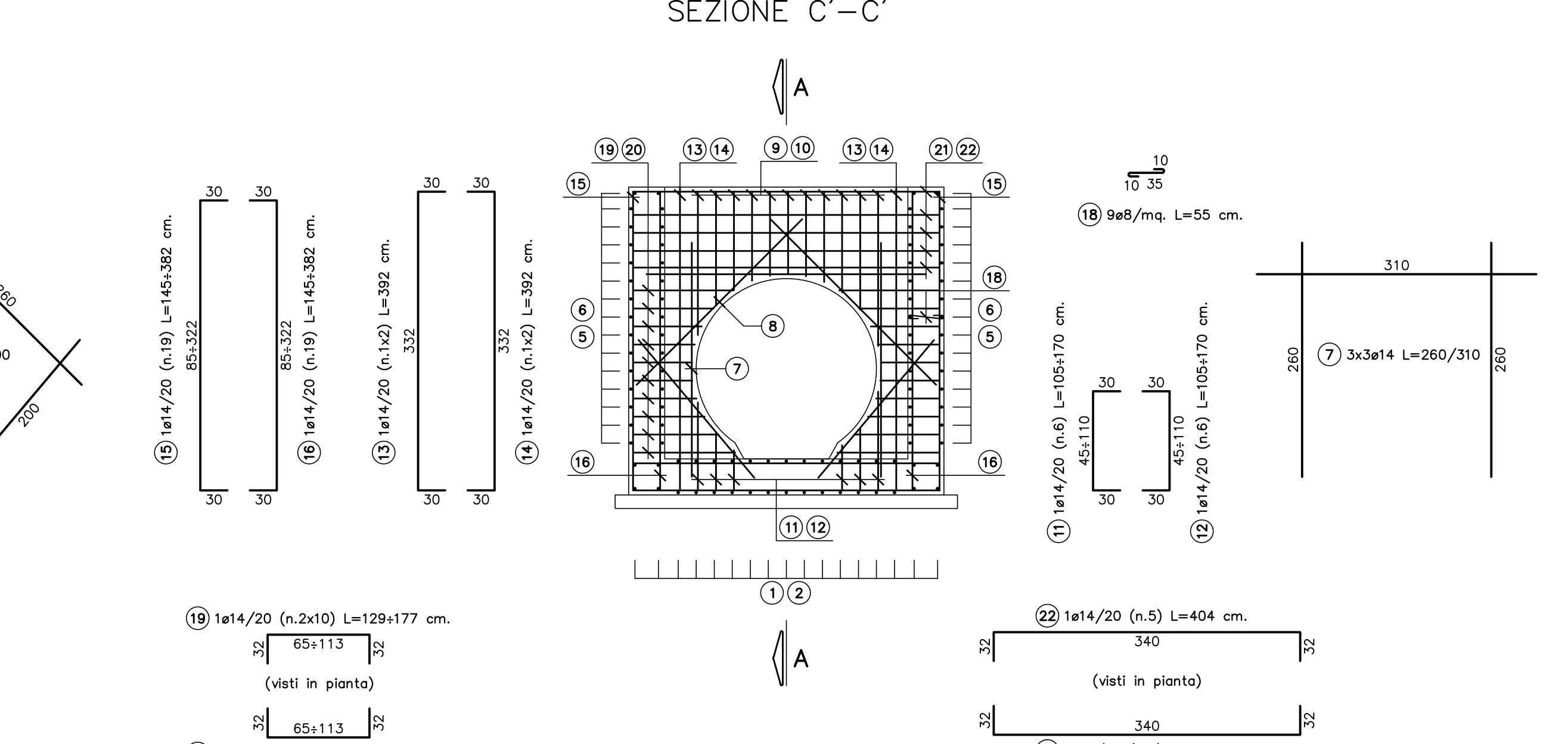
SEZIONE B-B



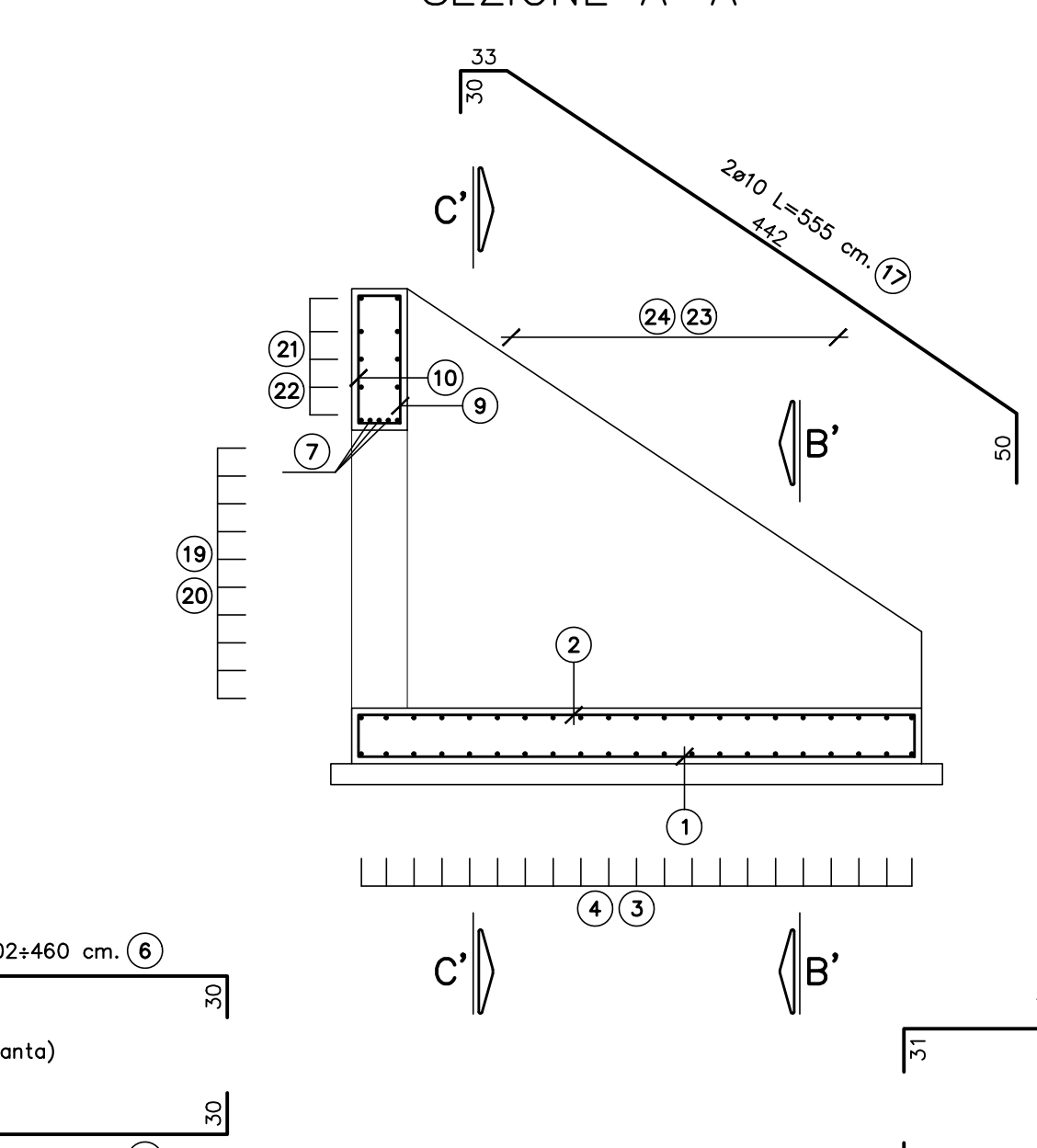
SEZIONE C-C



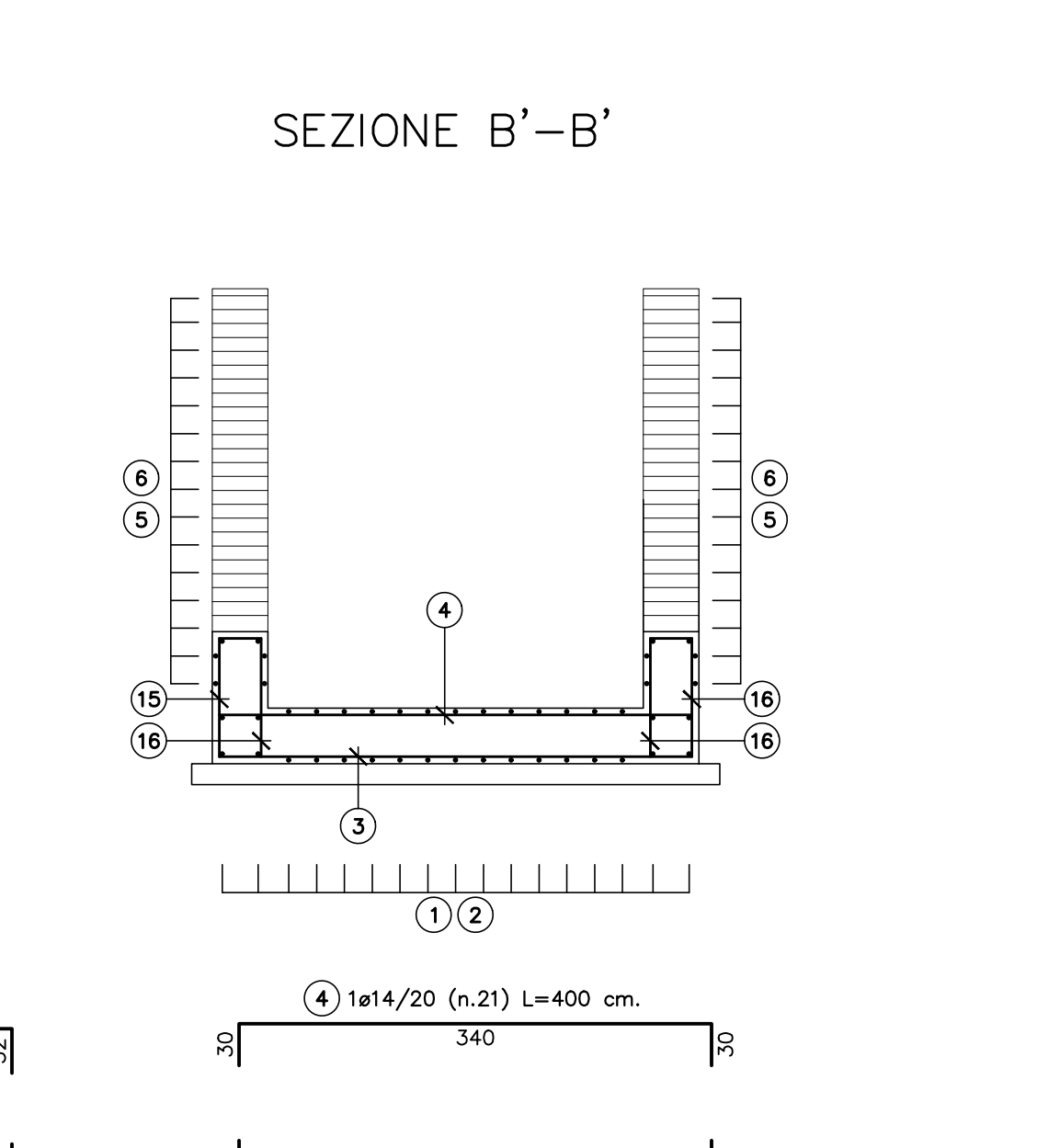
SEZIONE C'-C'



SEZIONE A-A



SEZIONE B'-B'



ANAS S.p.A. Direzione Generale
DG 41/08
 LAVORI DI COSTRUZIONE DEL 3° MEGALOTTO DELLA S.S. 106 JONICA - CAT. B - DALL'INNESTO CON LA S.S. 534 (km 365+150) A ROSETO CAPO SPULICO (km 400+000)
PROGETTO ESECUTIVO
 SOTTOPASSI, SOTTOVIA E TOMBINI IDRAULICI
 OPERE D'ARTE - TOMBINI IDRAULICI
 Tombino circolare faunistico al km 9+203,00 - diam. 1500
 Carpentaria e armatura 1/2
CONTRAENTE GENERALE:
SIRJO S.C.p.A.
 Dott. Arch. Maria Elena Cuzzocrea
PROGETTAZIONE:
ASTALDI
salini Impregio
 Il progettista: **ASTALDI**
 Il coordinatore per le direzioni: Ing. L.A. Gargiulo
 Il responsabile del procedimento: Ing. G. Laporta
 Rep.: -
 Codice Progetto: **L0716CE1901** Codice Elaborato: **T01T0G3STRCP01B**
 Rev. A 28.04.2017 Disegnato: Ing. T. Zanello Verificato: Ing. F.M. La Camera Approvato: Ing. E. Campa
 Rev. B 15.04.2019 Emesso: Ing. T. Zanello Revisione: Ing. T. Zanello Ing. F.M. La Camera Ing. S. Lieto