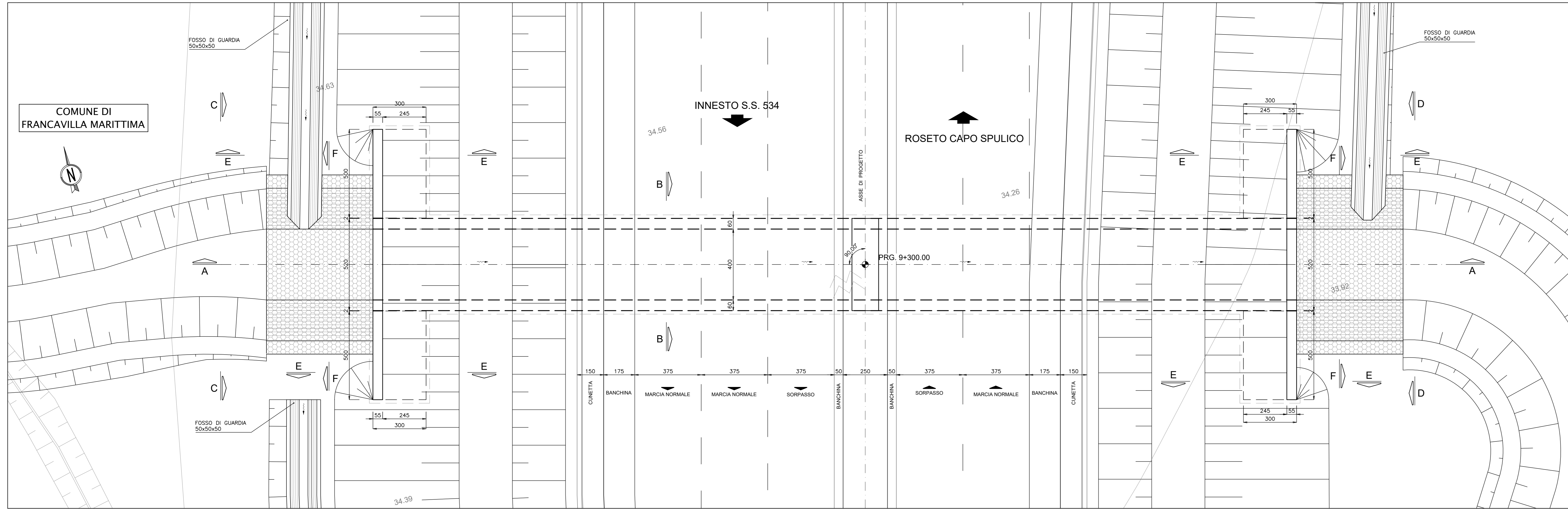
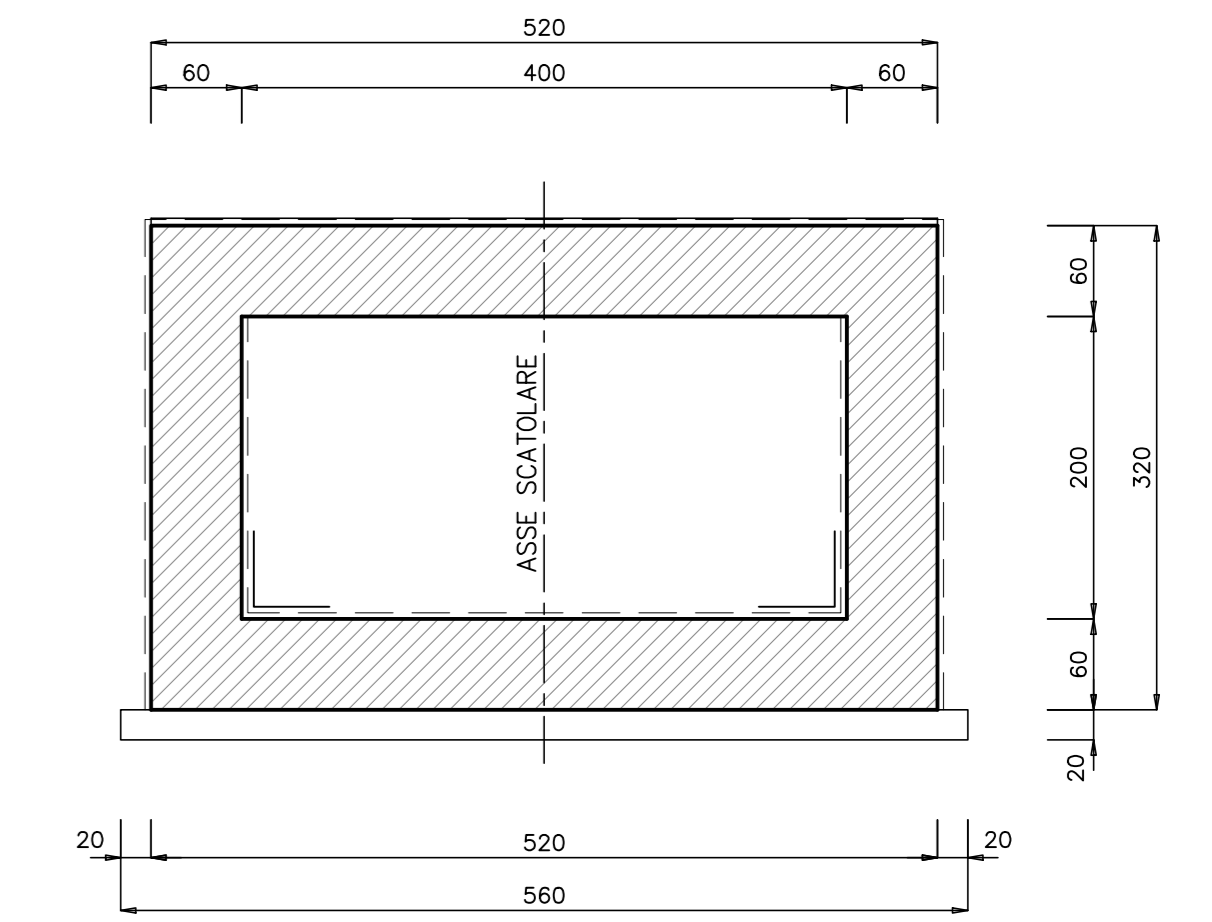


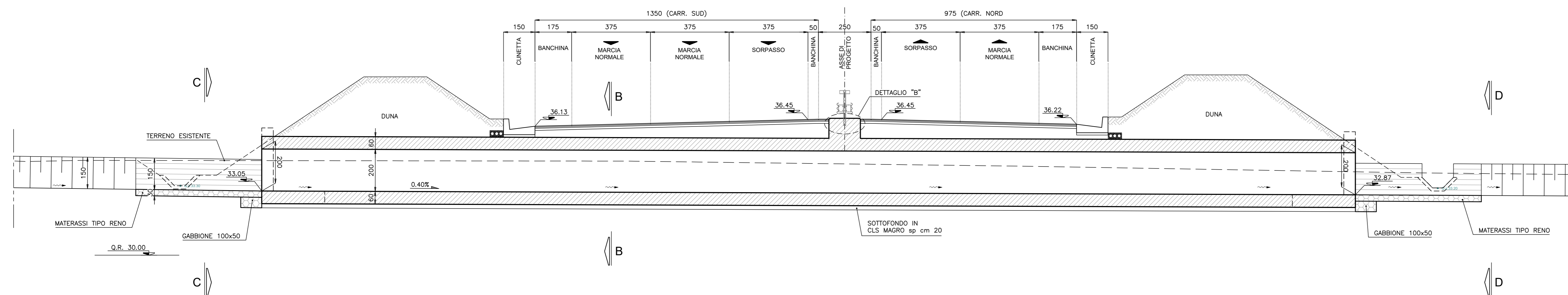
PLANIMETRIA scala 1:100



SEZIONE TRASVERSALE B-B scala 1:50

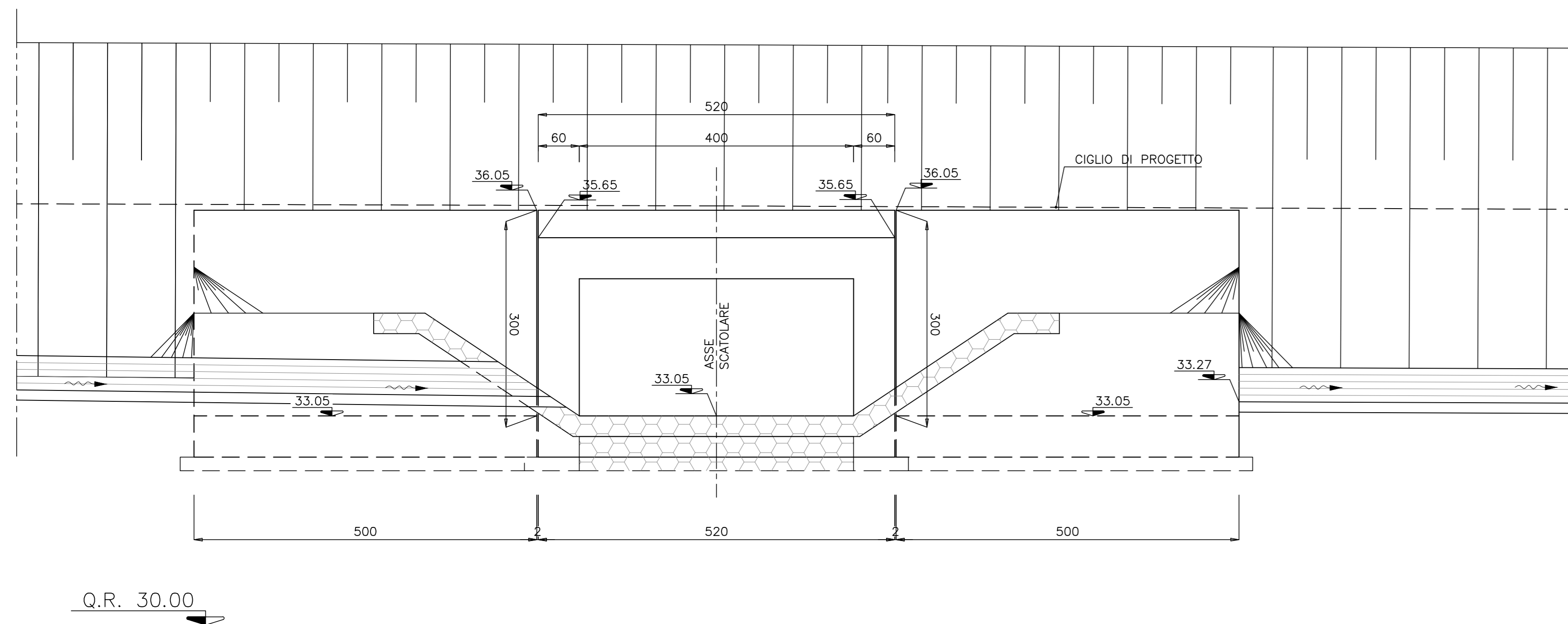


SEZIONE LONGITUDINALE A-A scala 1:100

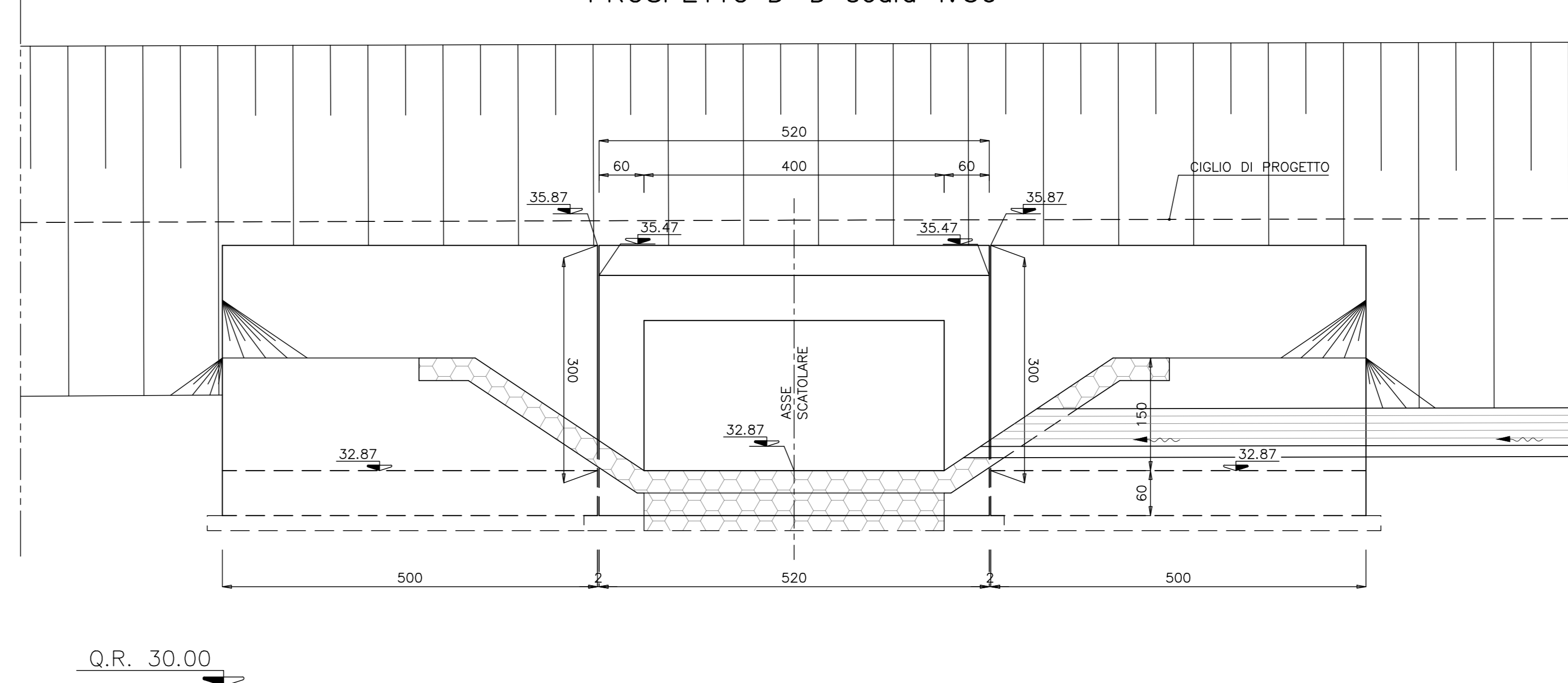


NOTA :  
PER LE SEZIONI E-E, F-F ED I PARTICOLARI COSTRUTTIVI  
VEDERE TAVOLA RELATIVA.

PROSPETTO C-C scala 1:50



PROSPETTO D-D scala 1:50



**ANAS S.p.A.**  
Direzione Generale

**DG 41/08**  
LAVORI DI COSTRUZIONE DEL 3° MEGALOTTO DELLA S.S. 106 IONICA - CAT. B -  
DALL'INNESTO CON LA S.S. 534 (km 365+150) A ROSETO CAPO SPULICO (km 400+000)

**PROGETTO ESECUTIVO**

SOTTOPASSI, SOTTOVIA E TOMBINI IDRAULICI  
OPERE D'ARTE - TOMBINI IDRAULICI

Tombino scatolare a km 9+300,00 - 4,00x2,00 m  
Planimetria, Sezione longitudinale e Sezione trasversale

CONTRAENTE GENERALE:

Società di Progetto

**SIRJO S.C.p.A.**

Presidente:

Dott. Arch. Maria Elena Cuzzocrea

PROGETTAZIONE:

**ASTALDI**

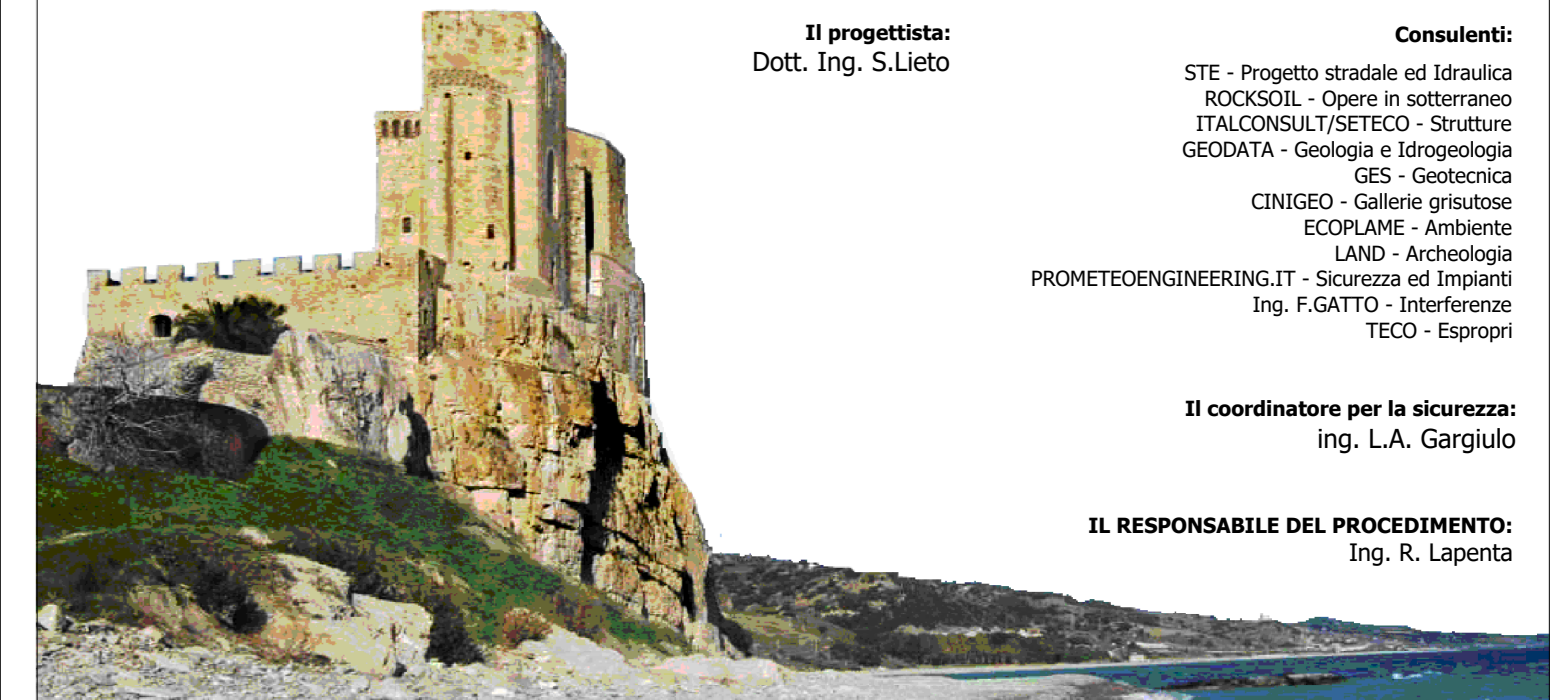
**salini  
impreglio**

Il progettista:  
Dott. Ing. S.Lieto

Consulenti:  
SITE - Progetto stradale ed idraulico  
RDOSSGSL - Opere in sotterraneo  
ITALCONSALTRISTETTO - Strutture  
GEODATA - Geologia e litologia  
GSE - Geotecnica  
CINIGEO - Gallerie grottesche  
ECOSPLARE - Ambiente  
LAND - Archeologia  
PROMETEOINGENERUNCLIT - Scienza ed Impianti  
Ing. F.GATTO - Infrastrutture  
TECO - Esperti

Il coordinatore per la sicurezza:  
Ing. L.A. Gargiulo

IL RESPONSABILE DEL PROCEDIMENTO:  
Ing. R. Liperto



Rep.: -  
Codice Progetto: L0716CE1901  
Codice Elaborato: T01TS75STRD101B  
Scala di rappresentazione: varie

Rev.	Data	Descrizione	Redatto	Verificato	Approvato
A	28.04.2017	Emissione	Ing. T. Zanella	Ing. F. M. La Camera	Ing. E. Campa
B	15.04.2019	Revisione	Ing. T. Zanella	Ing. F. M. La Camera	Ing. S. Lieto