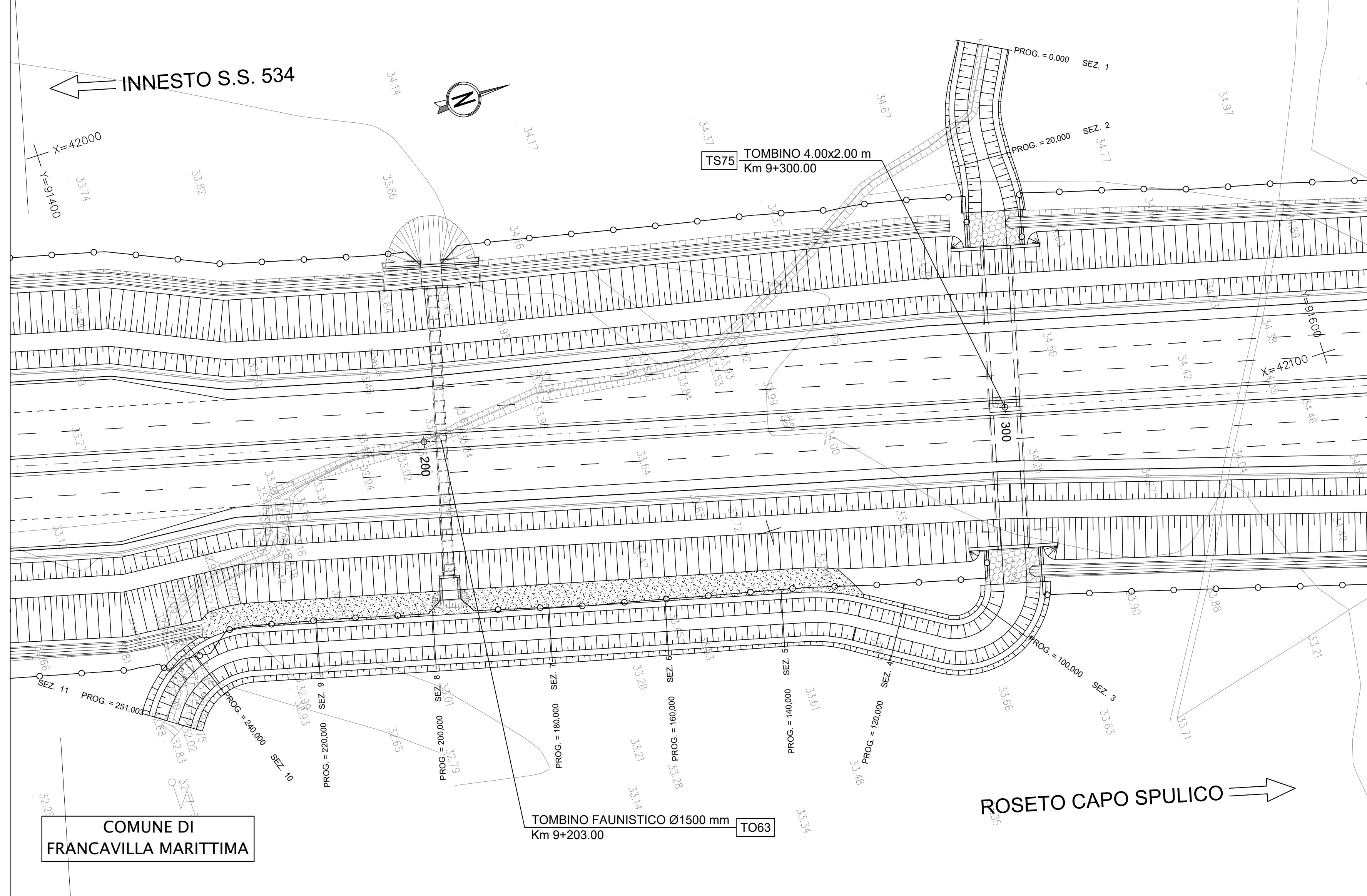
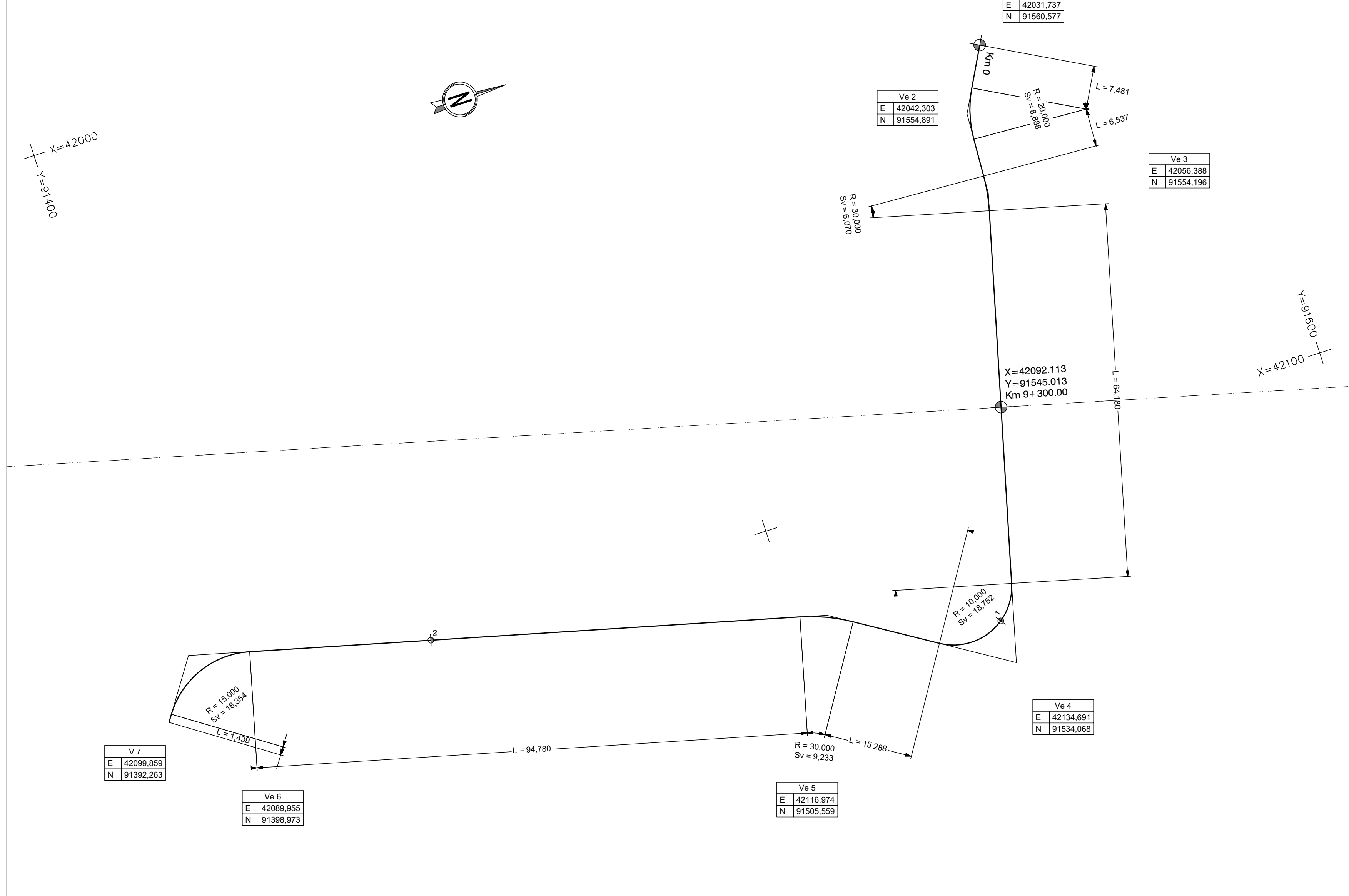


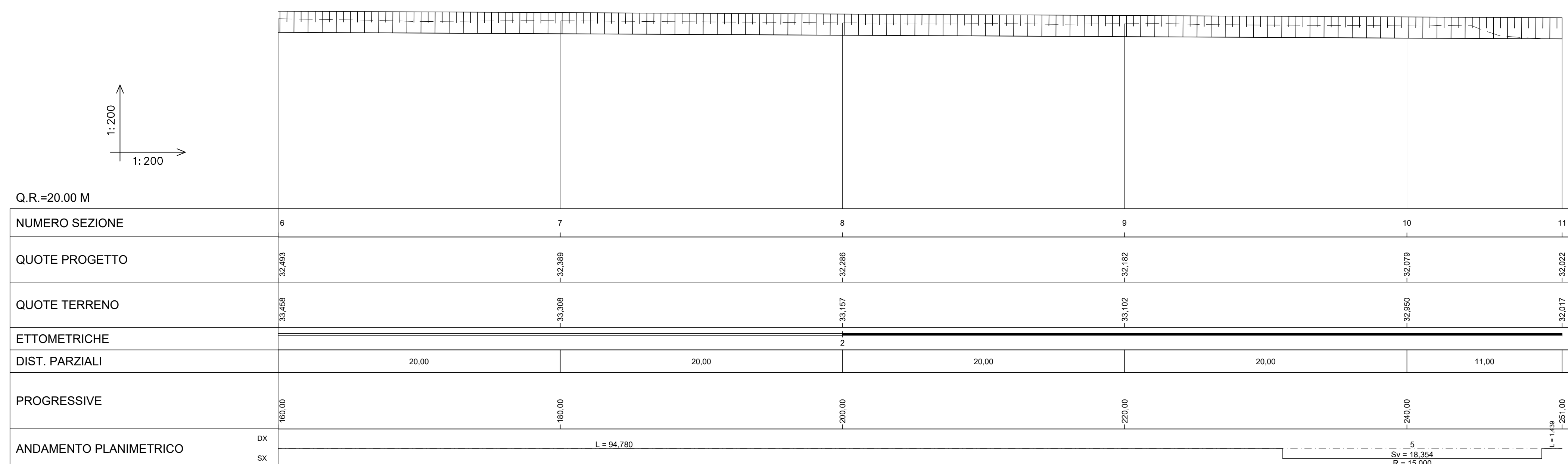
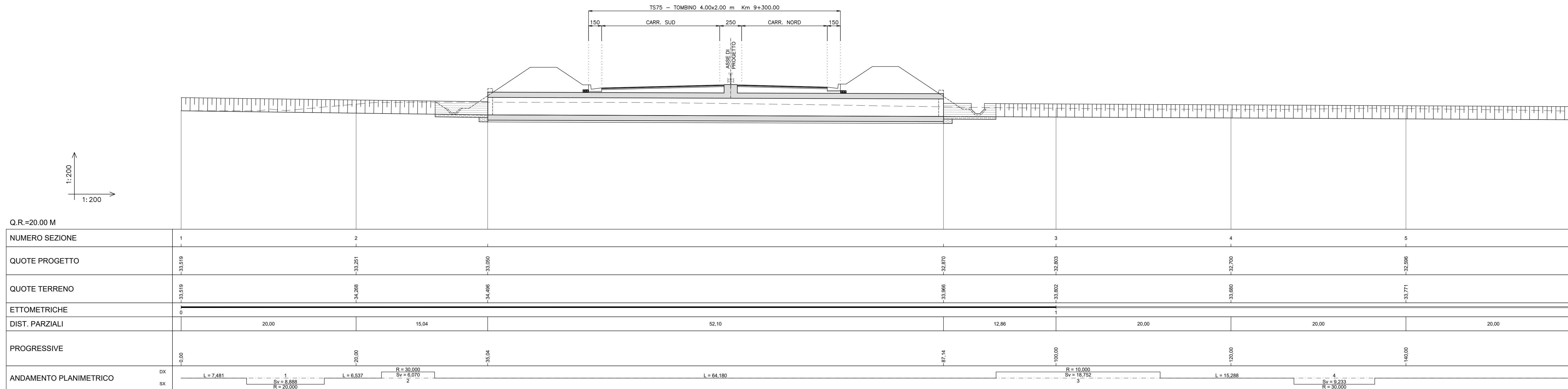
INQUADRAMENTO DELL'OPERA scala 1:500



PLANIMETRIA DI TRACCIAMENTO scala 1:500



PROFILO LONGITUDINALE INALVEAZIONE scala 1:200



DG 41/08
LAVORI DI COSTRUZIONE DEL 3° MEGALOTTO DELLA S.S. 106 JONICA - CAT. B - DALL'INNESTO CON LA S.S. 534 (km 365+150) A ROSETO CAPO SPULICO (km 400+000)

PROGETTO ESECUTIVO
SOTTOPASSI, SOTTOVIA E TOMBINI IDRAULICI
OPERE D'ARTE - TOMBINI IDRAULICI
Tombino scatolare al km 9+300,00 - 4,00x2,00 m
Inalveazione - Planimetria di tracciamento e profilo

CONTRAENTE GENERALE:
Società di Progetto
SIRJO S.C.p.A.
Presidente:
Ing. Pietro Mario Gianvecchio

PROGETTAZIONE:
ASTALDI
Il progettista:
dott. ing. E.Campa

CONSULENZA:
salini impregio

Il coordinatore per la sicurezza:
ing. L.A. Gargiulo

IL RESPONSABILE DEL PROCESSIONAMENTO:
ing. R. Liperto

Rep.: -
Codice Progetto: **L0716CE1901**
Codice Laboratorio: **T01TS75STRCP02B**

| Rev. | Data | Descrizione | Redatto | Verificato | Approvato |
|------|------------|-------------|-----------------|----------------------|---------------|
| A | 28.04.2017 | Emissione | Ing. T. Zanella | Ing. F. M. La Camera | Ing. E. Campa |
| B | 15.04.2019 | Revisione | Ing. T. Zanella | Ing. F. M. La Camera | Ing. S. Lieto |