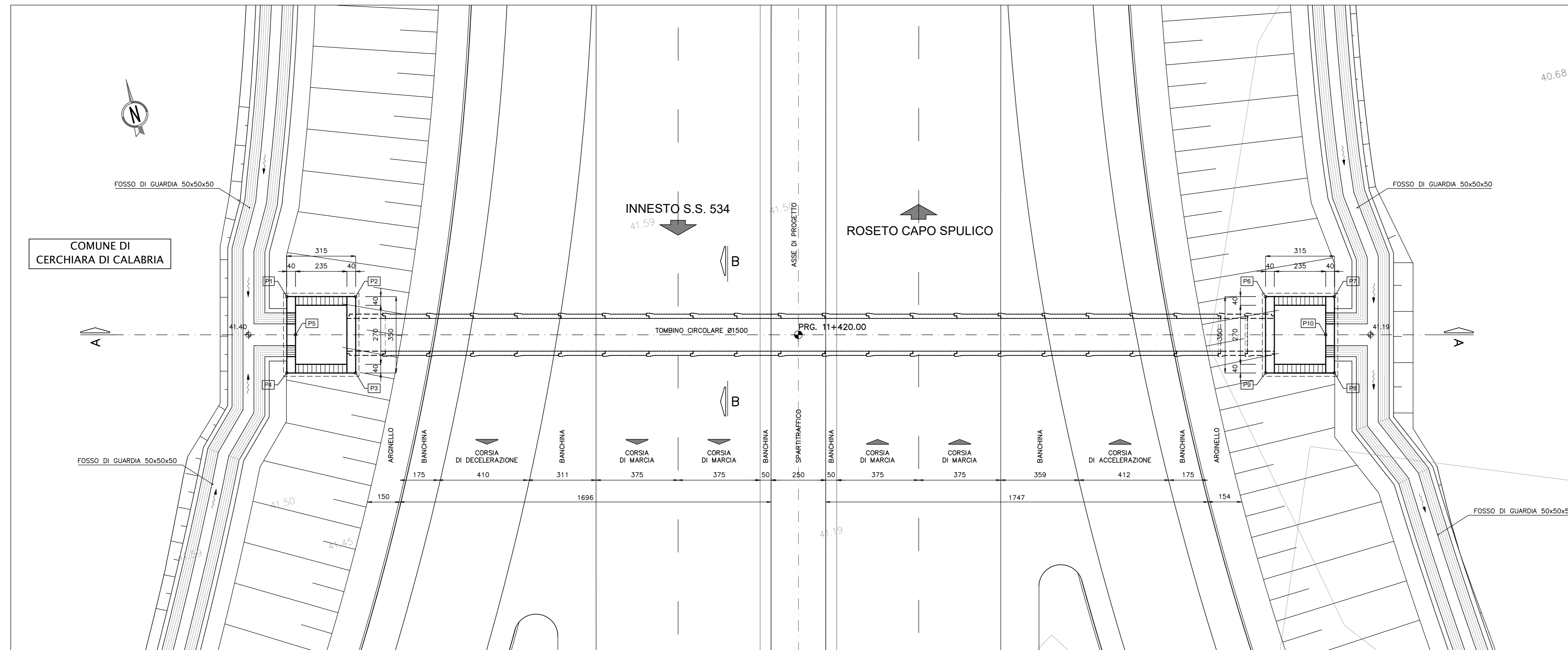
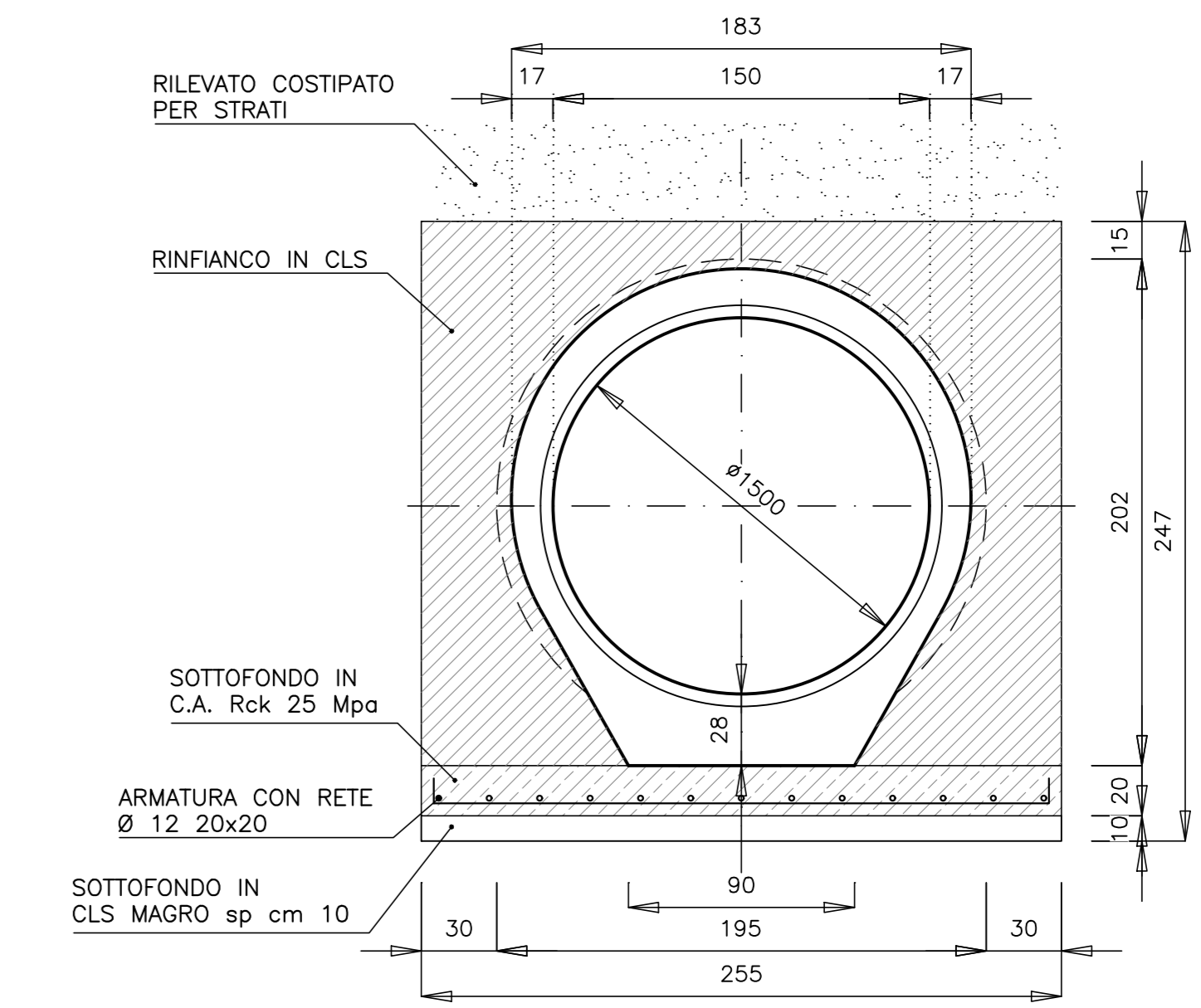


PLANIMETRIA scala 1:100



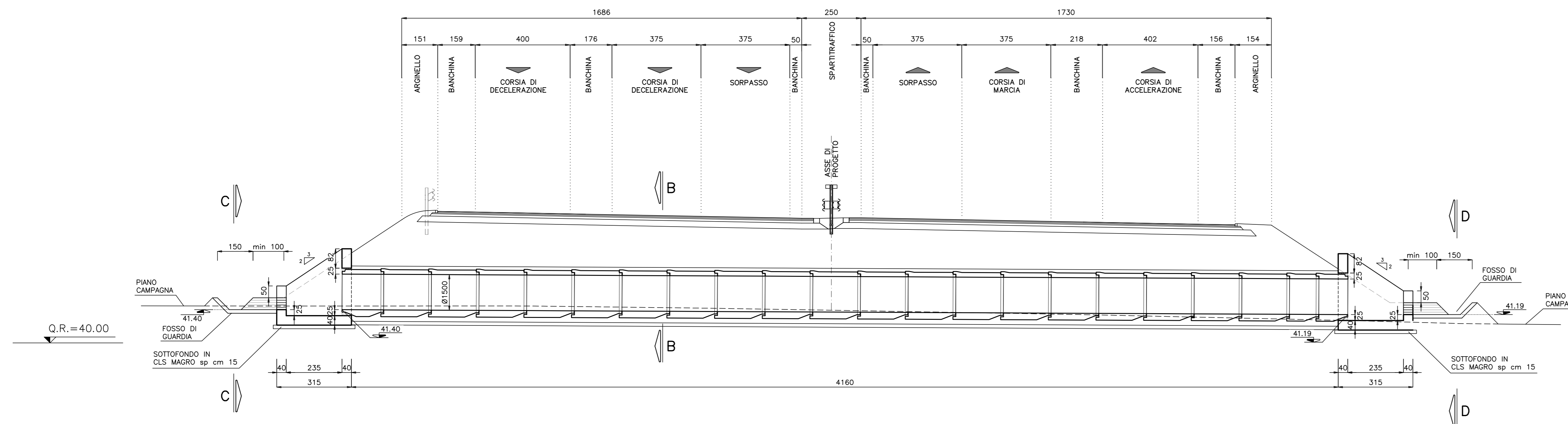
SEZIONE B-B scala 1:25



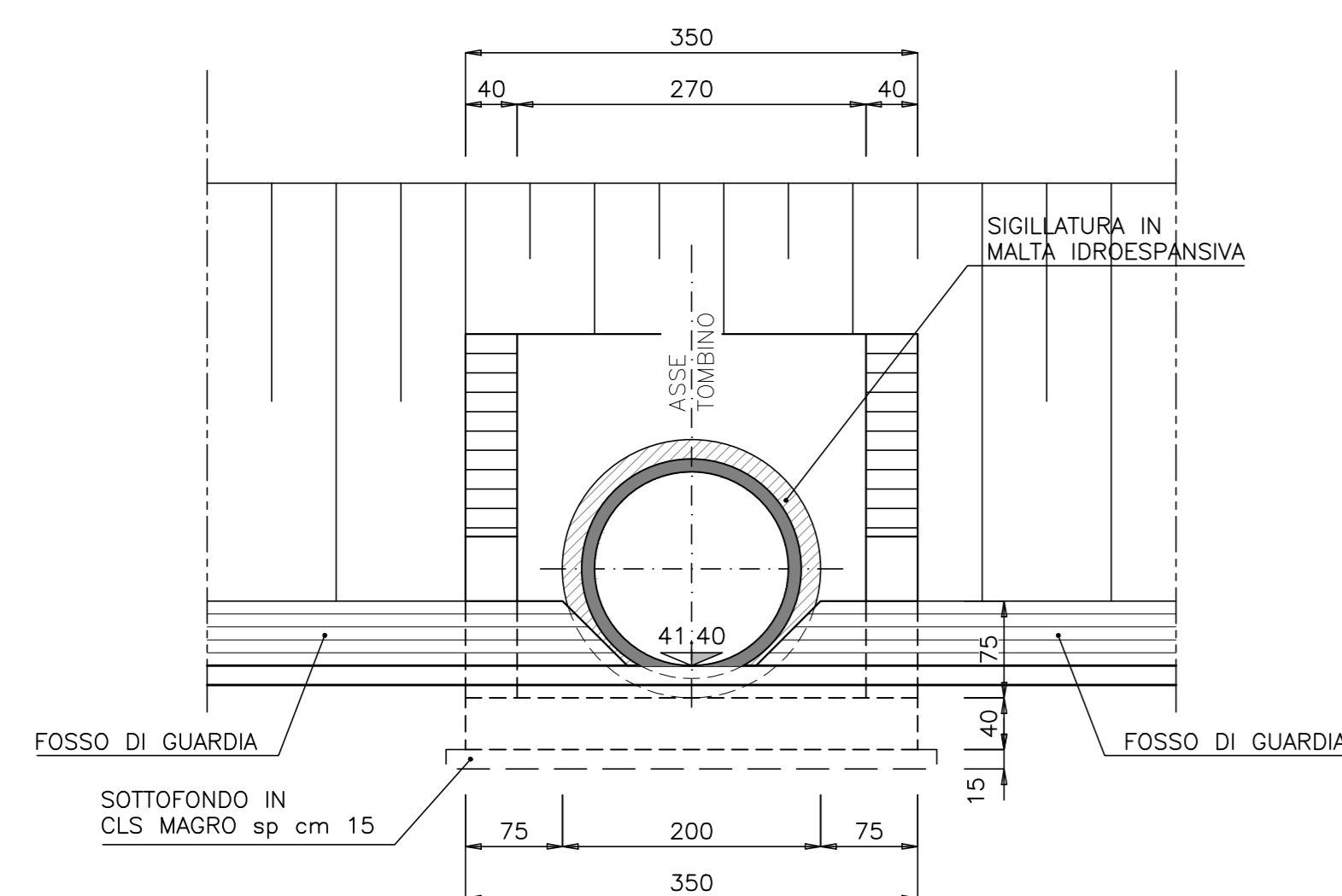
COORDINATE PUNTI NOTEVOLI

P1	X=42754.645 Y=93554.5281	P6	X=42797.986 Y=93543.380
P2	X=42757.695 Y=93553.743	P7	X=42801.036 Y=93542.596
P3	X=42756.823 Y=93550.354	P8	X=42800.164 Y=93539.206
P4	X=42753.773 Y=93551.138	P9	X=42797.114 Y=93539.991
P5	X=42754.596 Y=93552.734	P10	X=42800.213 Y=93541.000

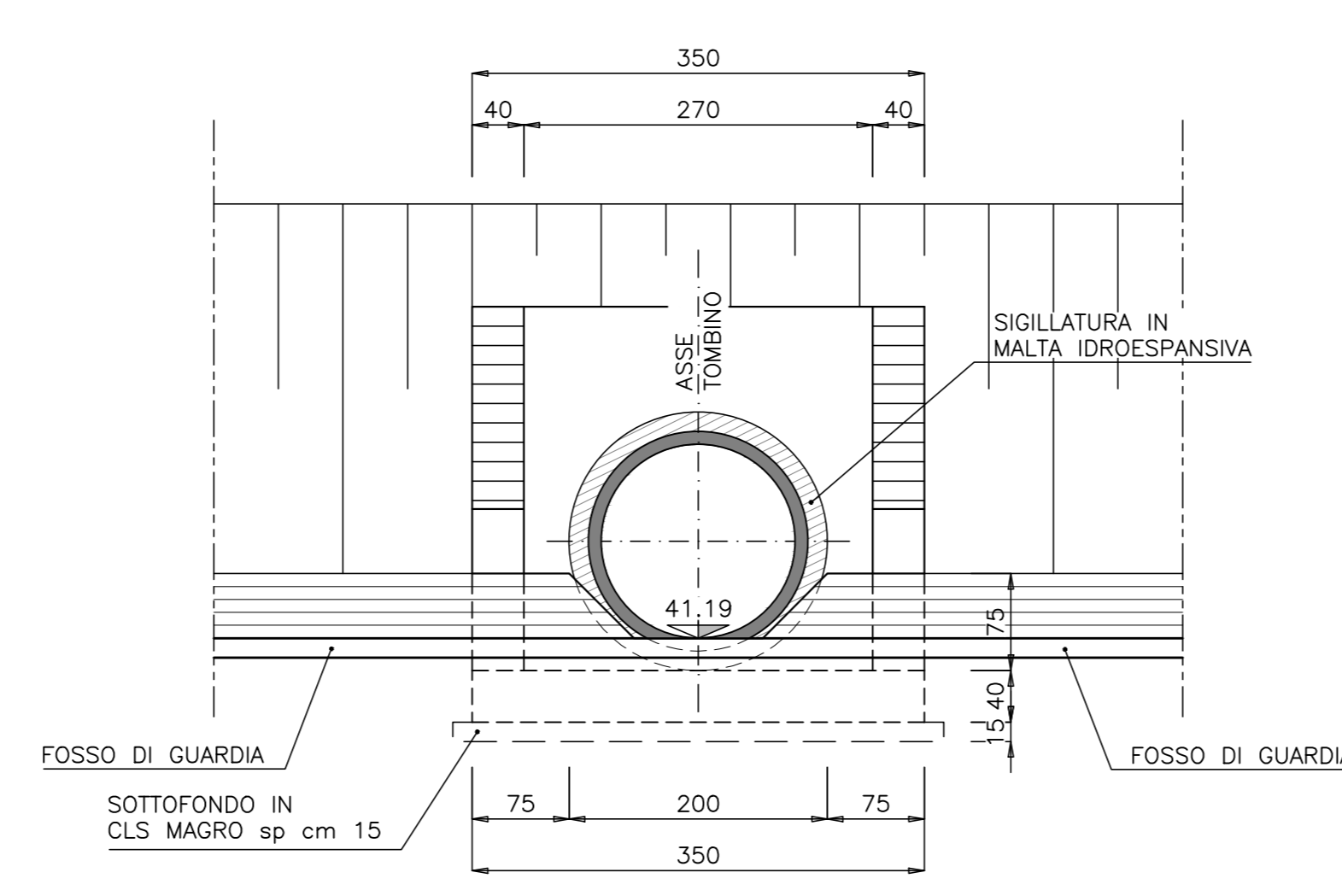
SEZIONE LONGITUDINALE scala 1:100



SEZIONE C-C scala 1:50



SEZIONE D-D scala 1:50



ANAS S.p.A. Direzione Generale
DG 41/08
 LAVORI DI COSTRUZIONE DEL 3° MEGALOTTO DELLA S.S. 106 IONICA - CAT. B - DALL'INNESTO CON LA S.S. 534 (km 365+150) A ROSETO CAPO SPULICO (km 400+000)
PROGETTO ESECUTIVO
 SOTTOPASSI, SOTTOVIA E TOMBINI IDRAULICI
 OPERE D'ARTE - TOMBINI IDRAULICI
 TOMBINO CIRCOLARE AL KM 11+420,00 - diam. 1500
 Planimetria, Sezione longitudinale e Sezione trasversale
CONTRAENTE GENERALE: Società di Progetto
SIRJO S.C.p.A.
 Presidente: Dott. Arch. Maria Elena Cuzzocrea
PROGETTAZIONE:
ASTALDI **salini impregio**
 Il progettista: Dott. Ing. S.Lieto
 Consulenti: SITE - Progetto stradale ed idraulica; RDOSSG - Opere in sotterraneo; ITALCONSULTARETTO - Strutture; GEODATA - Geologia e litologia; GCS - Geotecnica; CINGIDO - Gallerie grottesche; ECOPLURE - ambiente; LAND - Archeologia; PROMETEONGINEERING.IT - Sicurezza ed impianti; Ing. F.GATTO - Interferenze; TECO - Esperti
 Il coordinatore per la sicurezza: Ing. L.A. Gargiulo
 IL RESPONSABILE DEL PROGETTO: Ing. R. Laporta
 Rep.: -
 Scala di rappresentazione: VARIE
 Codice Progetto: L0716CE1901
 Codice Elaborato: T02T069STRDI01B

Rev.	Data	Descrizione	Redatto	Verificato	Approvato
A	28.04.2017	Emissione	Ing. T. Zarella	Ing. F. M. La Camera	Ing. E. Campa
B	15.04.2019	Revisione	Ing. T. Zarella	Ing. F. M. La Camera	Ing. S. Lieto