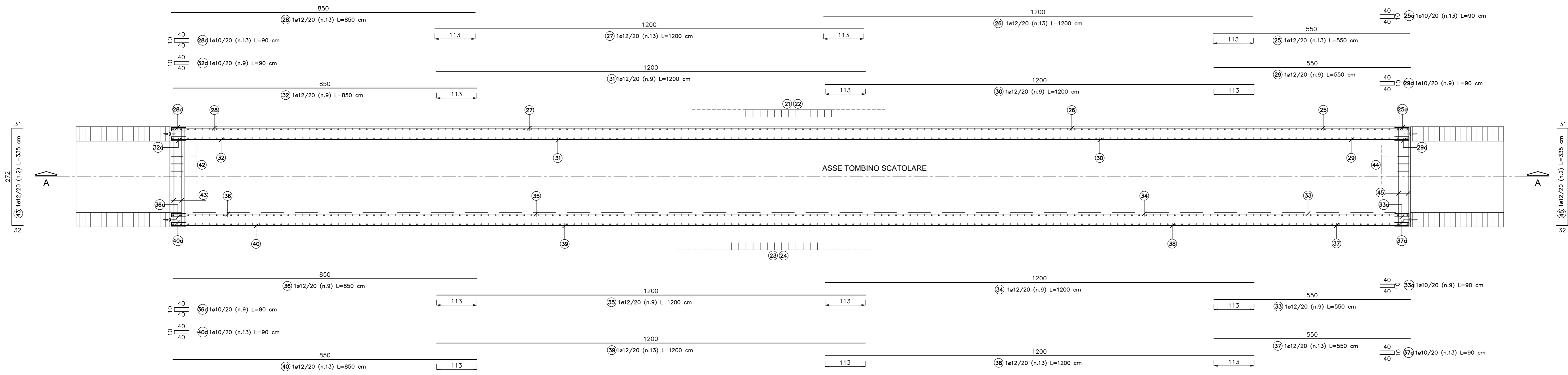
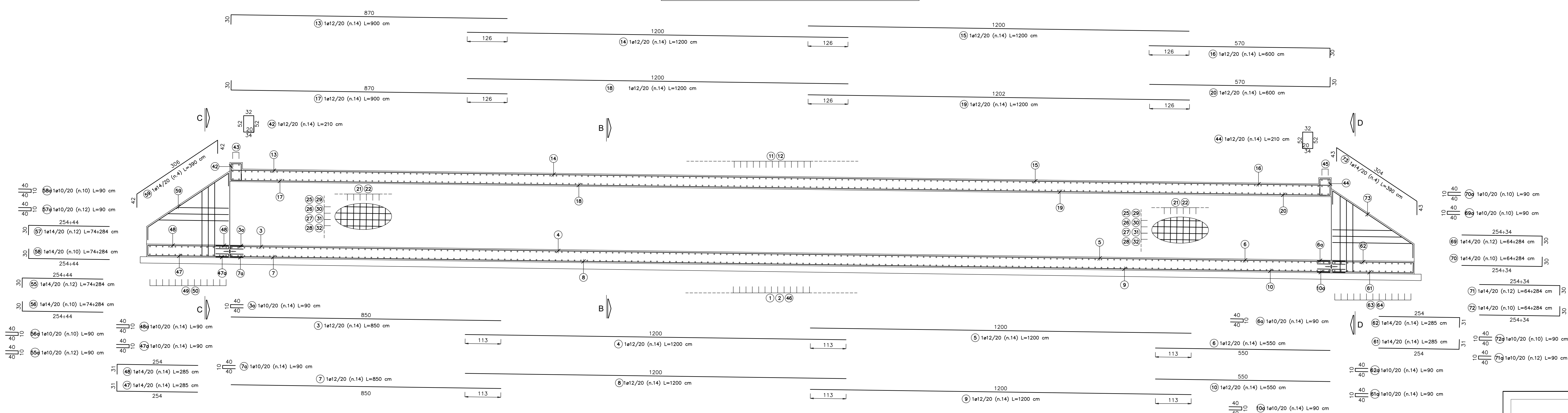


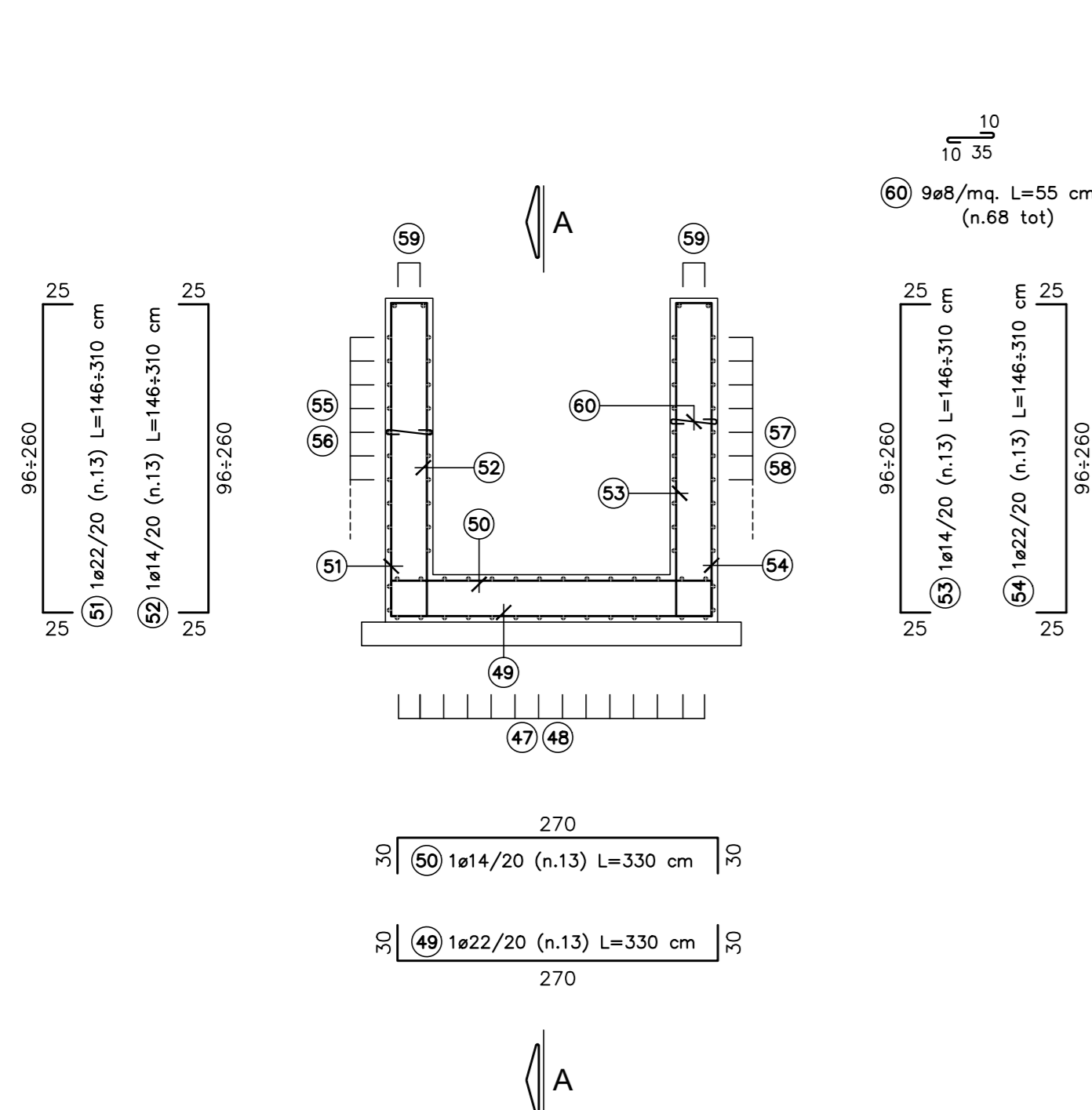
PIANTA



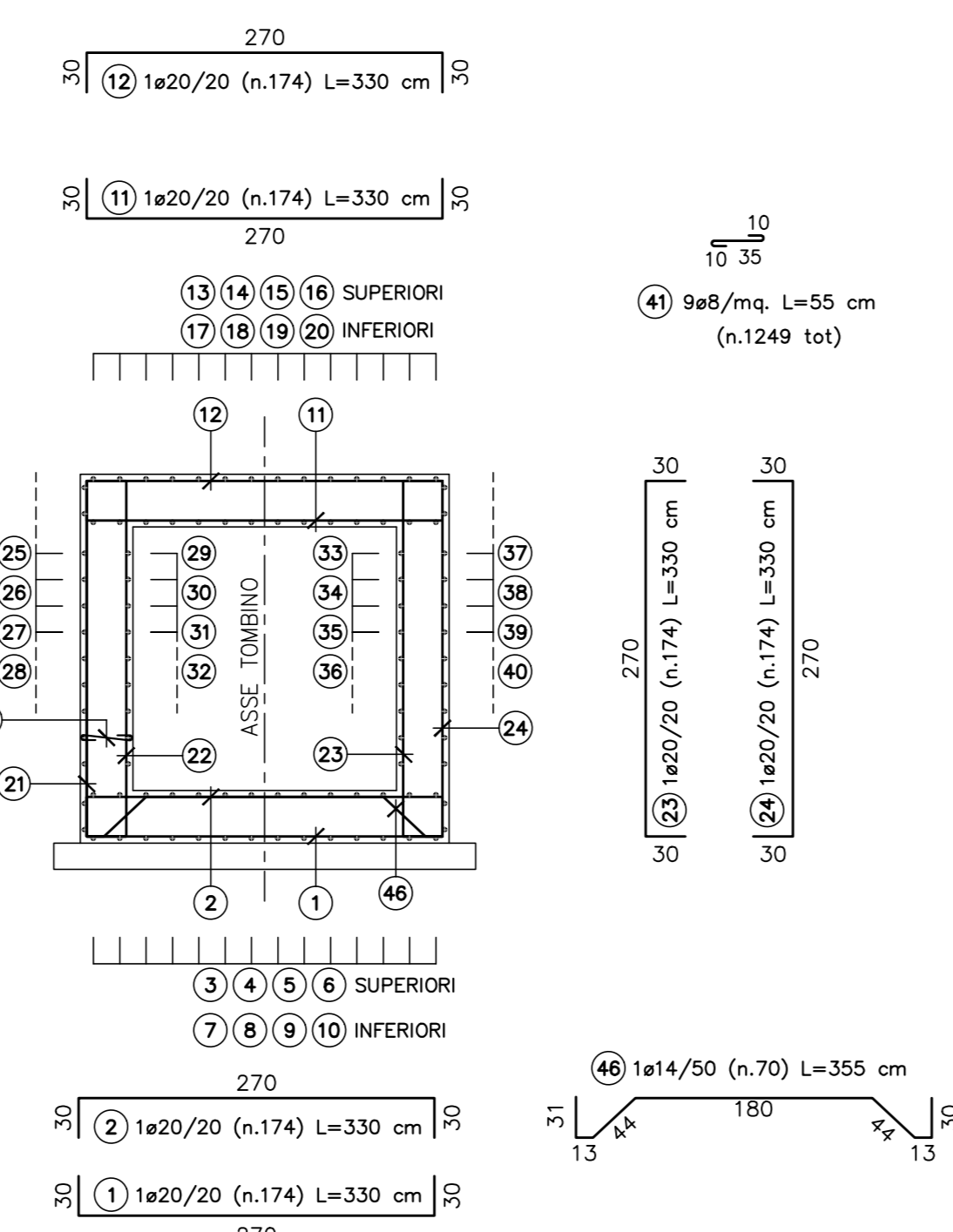
SEZIONE LONGITUDINALE A-A



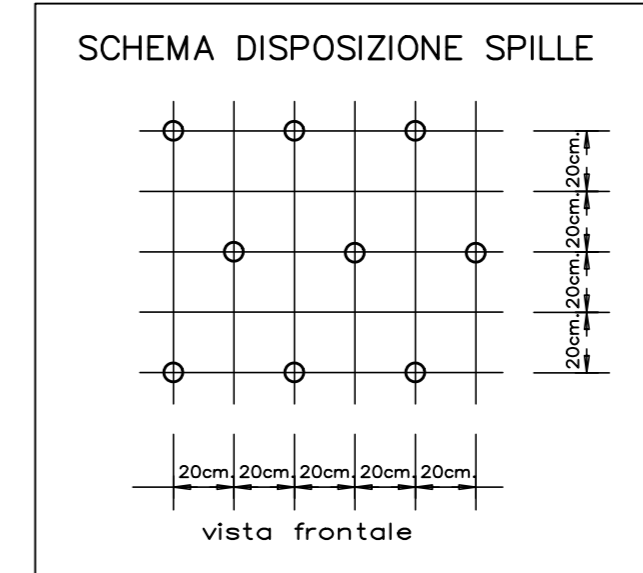
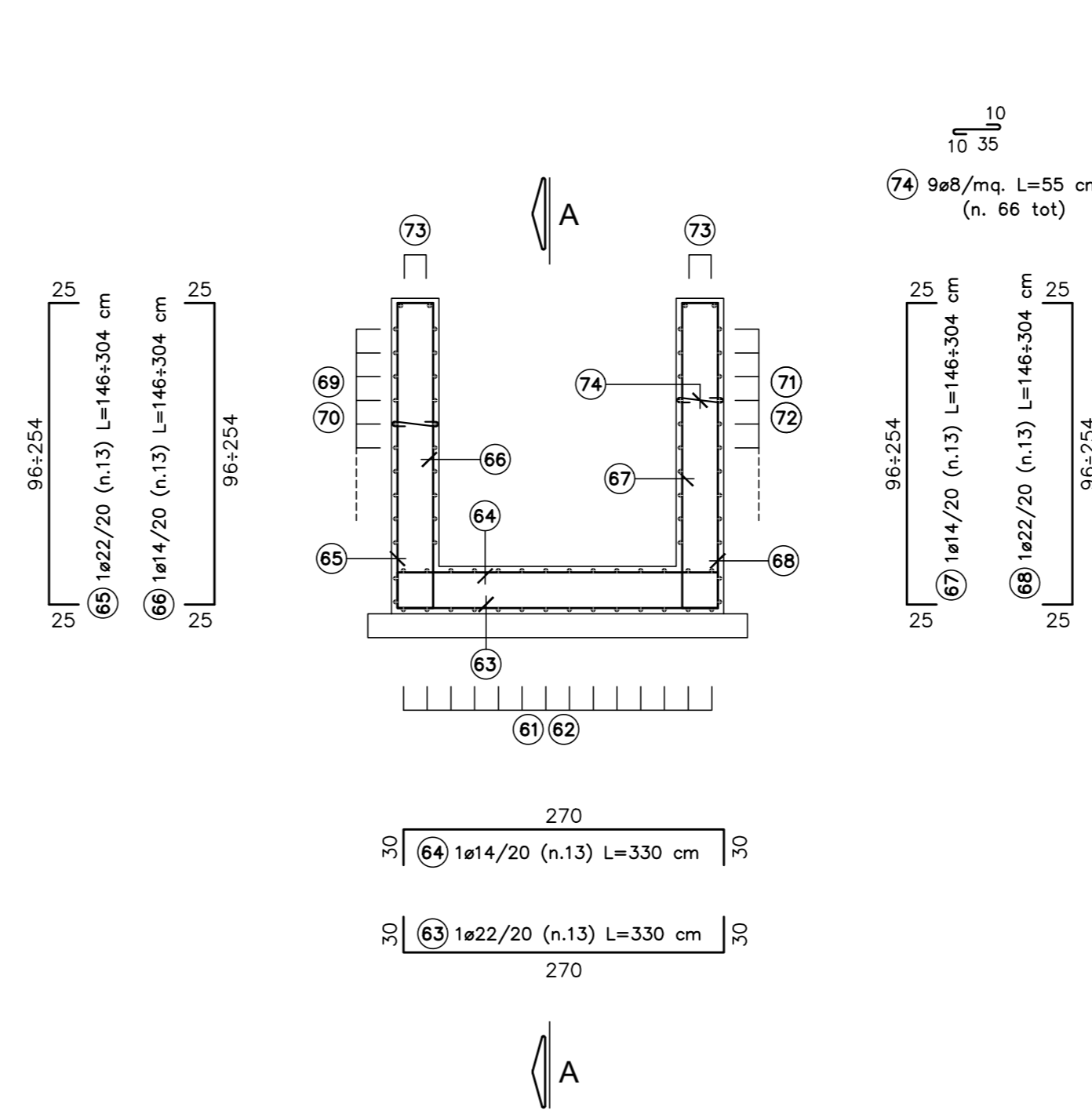
SEZIONE TRASVERSALE C-C



SEZIONE TRASVERSALE B-B



SEZIONE TRASVERSALE D-D



Descrizione	f	Posizione	n. parti	Zone	n. parti	Lunghezza [m]	Lungh. Tot. [m]	Peso tot. [kg]
Fondazione	20	1	174	1	1	3.30	574.20	1416.06
Fondazione	20	2	174	1	1	3.30	574.20	1416.06
Fondazione	12	3	14	1	1	8.50	119.00	105.65
Fondazione	10	3a	14	1	1	0.90	12.60	7.77
Fondazione	12	4	14	1	1	12.00	168.00	149.15
Fondazione	12	5	14	1	1	12.00	168.00	149.15
Fondazione	12	6	14	1	1	5.50	77.00	68.36
Fondazione	10	6a	14	1	1	0.90	12.60	7.77
Fondazione	12	7	14	1	1	8.50	119.00	105.65
Fondazione	10	7a	14	1	1	0.90	12.60	7.77
Fondazione	12	8	14	1	1	12.00	168.00	149.15
Fondazione	12	9	14	1	1	12.00	168.00	149.15
Fondazione	12	10	14	1	1	5.50	77.00	68.36
Fondazione	10	10a	14	1	1	0.90	12.60	7.77
Elevazione	20	11	174	1	1	3.30	574.20	1416.06
Elevazione	20	12	174	1	1	3.30	574.20	1416.06
Elevazione	12	13	14	1	1	9.00	126.00	111.86
Elevazione	12	14	14	1	1	12.00	168.00	149.15
Elevazione	12	15	14	1	1	12.00	168.00	149.15
Elevazione	12	16	14	1	1	6.00	84.00	74.58
Elevazione	12	17	14	1	1	9.00	126.00	111.86
Elevazione	12	18	14	1	1	12.00	168.00	149.15
Elevazione	12	19	14	1	1	12.00	168.00	149.15
Elevazione	12	20	14	1	1	6.00	84.00	74.58
Elevazione	20	21	174	1	1	3.30	574.20	1416.06
Elevazione	20	22	174	1	1	3.30	574.20	1416.06
Elevazione	20	23	174	1	1	3.30	574.20	1416.06
Elevazione	20	24	174	1	1	3.30	574.20	1416.06
Elevazione	12	25	13	1	1	5.50	77.00	69.48
Elevazione	10	25a	13	1	1	0.90	11.70	7.21
Elevazione	12	26	13	1	1	12.00	156.00	138.50
Elevazione	12	27	13	1	1	12.00	156.00	138.50
Elevazione	12	28	13	1	1	8.50	110.50	98.10
Elevazione	10	28a	13	1	1	0.90	11.70	7.21
Elevazione	12	29	9	1	1	5.50	49.50	43.95
Elevazione	10	29a	9	1	1	0.90	8.10	4.99
Elevazione	12	30	9	1	1	12.00	108.00	95.88
Elevazione	12	31	9	1	1	12.00	108.00	95.88
Elevazione	12	32	9	1	1	8.50	76.50	67.92
Elevazione	10	32a	9	1	1	0.90	8.10	4.99
Elevazione	12	33	9	1	1	5.50	49.50	43.95
Elevazione	10	33a	9	1	1	0.90	8.10	4.99
Elevazione	12	34	9	1	1	12.00	108.00	95.88
Elevazione	12	35	9	1	1	12.00	108.00	95.88
Elevazione	12	36	9	1	1	8.50	76.50	67.92
Elevazione	10	36a	9	1	1	0.90	8.10	4.99
Elevazione	12	37	13	1	1	5.50	71.50	63.48
Elevazione	10	37a	13	1	1	0.90	11.70	7.21
Elevazione	12	38	13	1	1	12.00	156.00	138.50
Elevazione	12	39	13	1	1	12.00	156.00	138.50
Elevazione	12	40	13	1	1	8.50	110.50	98.10
Elevazione	10	40a	13	1	1	0.90	11.70	7.21
Elevazione	8	41	635	1	2	0.55	687.50	271.28
Elevazione	12	42	14	1	1	2.10	29.40	25.10
Elevazione	12	43	2	1	1	3.35	6.70	5.95
Elevazione	12	44	14	1	1	2.10	29.40	25.10
Elevazione	14	45	2	1	1	3.35	6.70	5.95
Elevazione	14	46	70	1	1	3.55	248.50	300.29
Fondazione	14	47	14	1	1	2.85	39.90	48.22
Fondazione	10	47a	14	1	1	0.90	12.60	7.77
Fondazione	14	48	14	1	1	2.85	39.90	48.22
Fondazione	10	48a	14	1	1	0.90	12.60	7.77
Fondazione	22	49	13	1	1	3.30	42.90	128.02
Fondazione	14	50	13	1	1	3.30	42.90	51.84
Elevazione	22	51	13	1	1	2.28	29.64	88.45
Elevazione	14	52	13	1	1	2.28	29.64	35.82
Elevazione	14	53	13	1	1	2.28	29.64	35.82
Elevazione	22	54	13	1	1	2.28	29.64	88.45
Elevazione	14	55	12	1	1	1.79	21.48	25.96
Elevazione	10	55a	12	1	1	0.90	10.80	6.66
Elevazione	14	56	10	1	1	1.79	17.90	21.63
Elevazione	10	56a	10	1	1	0.90	9.00	5.55
Elevazione	14	57	12	1	1	1.79	21.48	25.96
Elevazione	10	57a	12	1	1	0.90	10.80	6.66
Elevazione	14	58	10	1	1	1.79	17.90	21.63
Elevazione	10	58a	10	1	1	0.90	9.00	5.55
Elevazione	14	59	4	1	1	3.90	15.60	18.85
Elevazione	8	60	34	1	2	0.55	37.40	14.76
Fondazione	14	61	14	1	1	2.85	39.90	48.22
Fondazione	10	61a	14	1	1	0.90	12.60	7.77
Fondazione	14	62	14	1	1	2.85	39.90	48.22
Fondazione	10	62a	14	1	1	0.90	12.60	7.77
Fondazione	22	63	13	1	1	3.30	42.90	128.02
Fondazione	14	64	13	1	1	3.30	42.90	51.84
Elevazione	22	65	13	1	1	2.25	29.25	87.28
Elevazione	14	66	13	1	1	2.25	29.25	35.35
Elevazione	14	67	13	1	1	2.25	29.25	35.35
Elevazione	22	68	13	1	1	2.25	29.25	87.28
Elevazione	14	69	12	1	1	1.74	20.88	25.23
Elevazione	10	69a	12	1	1	0.90	10.80	6.66
Elevazione	14	70	10	1	1	1.74	17.40	21.03
Elevazione	10	70a	10	1	1	0.90	9.00	5.55
Elevazione	14	71	12	1	1	1.74	20.88	25.23
Elevazione	10	71a	12	1	1	0.90	10.80	6.66
Elevazione	14	72	10	1	1	1.74	17.40	21.03
Elevazione	10	72a	10	1	1	0.90	9.00	5.55
Elevazione	14	73	4	1	1	3.90	15.60	18.85
Elevazione	8	74	33	1	2	0.55	36.30	14.32
TOTALE kg								16825.52

ANAS S.p.A.
Divisione Generale

DG 41/08
LAVORI DI COSTRUZIONE DEL 3° MEGALOTTO DELLA S.S. 106 JONICA - CAT. B -
DALL'INNESTO CON LA S.S. 534 (km 365+150) A ROSETO CAPO SPULICCO (km 400+000)

PROGETTO ESECUTIVO

SOTTOPASSI, SOTTOVIA E TOMBINI IDRAULICI
OPERE D'ARTE - TOMBINI IDRAULICI

TOMBINI SCATOLARE AL KM 11+740,00 - 2,00x2,00

Armature

CONTRAENTE GENERALE:

Società di Progetto

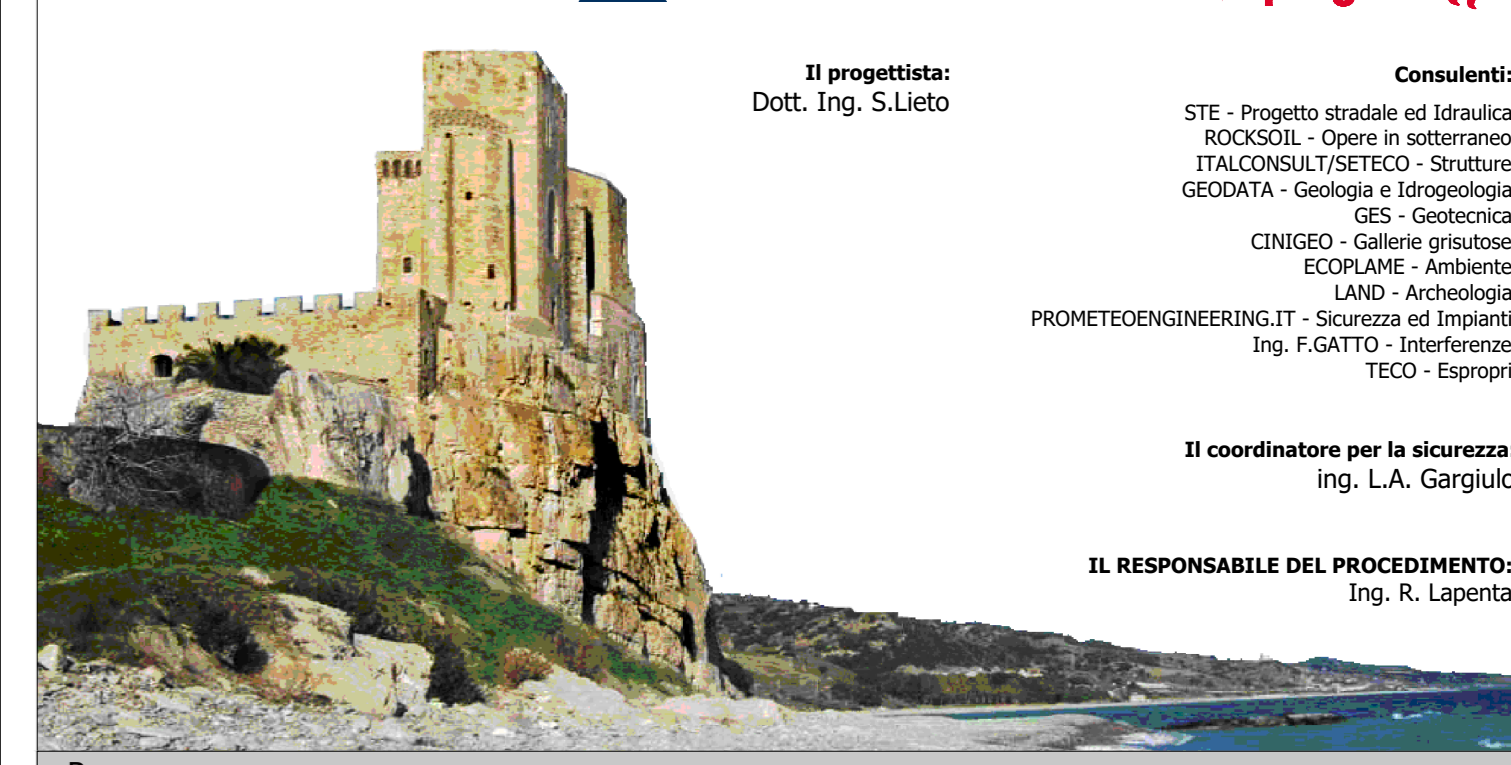
SIRJO S.C.p.A.

Presidente:

Dott. Arch. Maria Elena Cuzzocrea

PROGETTAZIONE:

ASTALDI
Dott. Ing. S. Lieto



Consulenti:

SITE - Progetto stradale ed idraulica

ROADS - Opere di sotterraneo

ITALCONCRETETECNO - Strutture

GEODATA - Geologia e litologia

GEN - Geotecnica

CINQUE - Galerie gallerie

SCOPARTE - ambiente

PROGETTECONGEMERCLIT - servizi ed impianti

ING. F. GATTO - Interferenze

TECO - Esperti

Il coordinatore per la sicurezza:

Ing. L.A. Gargiulo

Il RESPONSABILE DEL PROCEDIMENTO:

Ing. R. Liparota

Rep.: -

Scala di rappresentazione: 1:50

Codice Progetto: **LO716CE1901** Codice Elaborato: **T02TS27STRARD01B**

Rev. Data Descrizione Redatto Verificato Approvato

A 28.04.2017 Emissione Ing. T. Zambella Ing. F. M. La Camera Ing. E. Campa

B 15.04.2019 Revisione Ing. T. Zambella Ing. F. M. La Camera Ing. S. Lieto